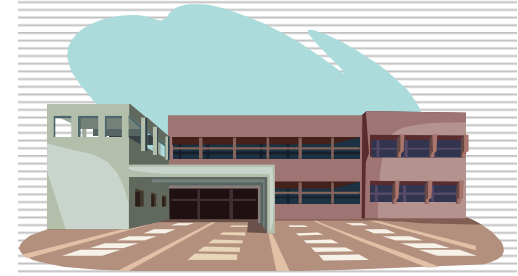


# 公共施設マネジメント推進の現状と 今後の予定について



～ 将来世代に負担を先送りすることなく、  
より良い資産を次世代に引き継いでいくために ～

平成28年3月23日

総務部 行政管理課

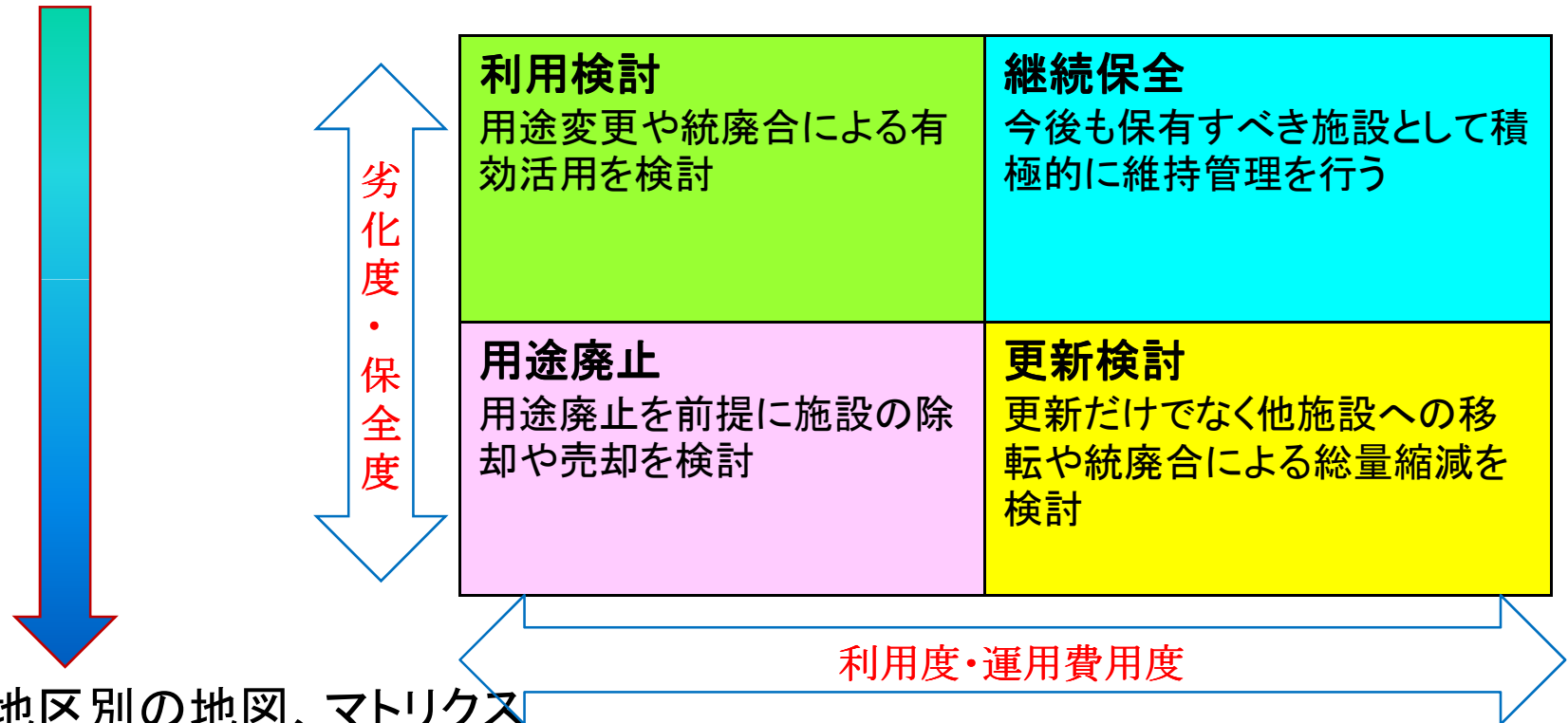
公共施設マネジメント推進室



# 1. 施設データ調査・分析

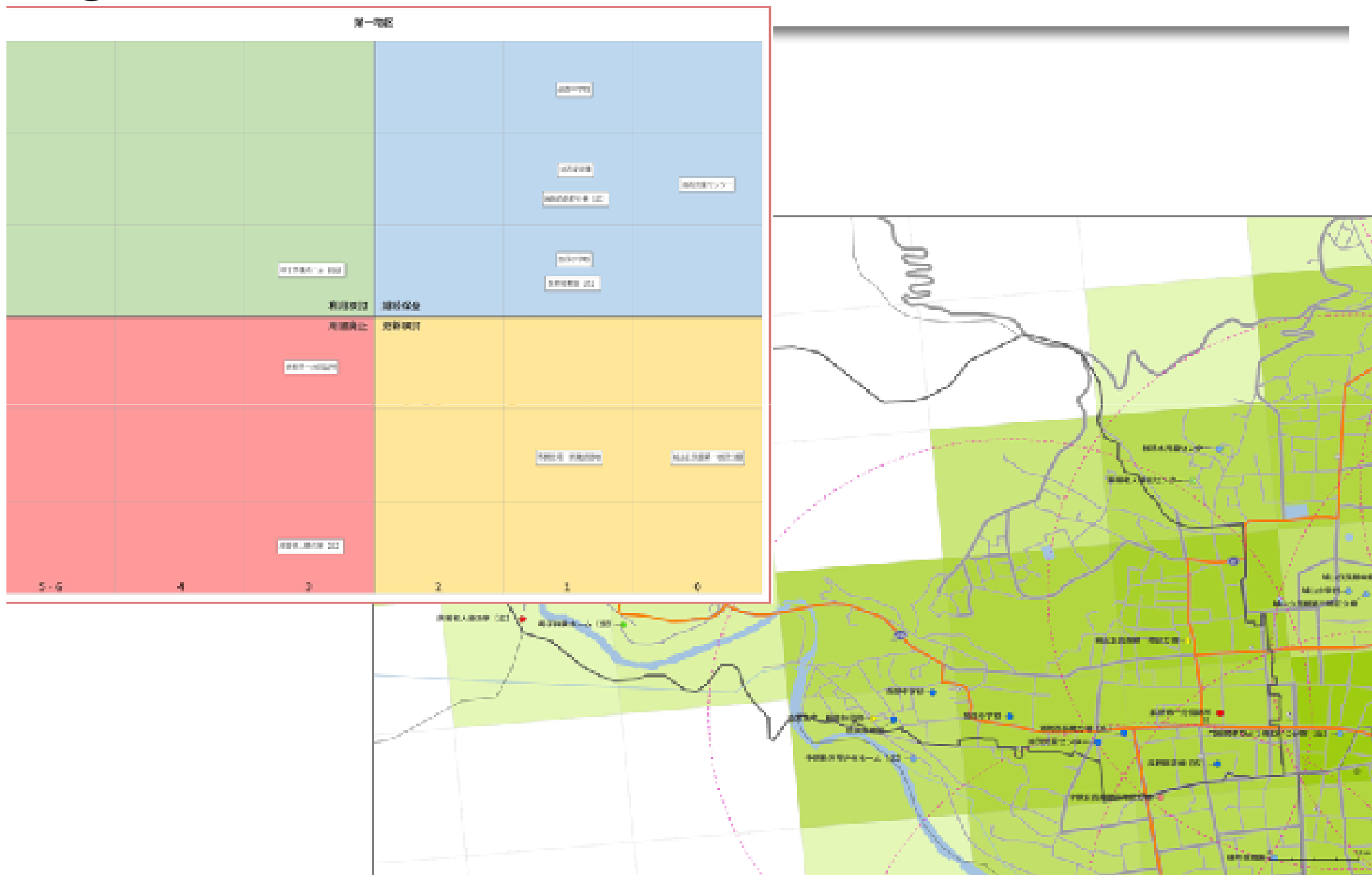
## (1) 一次評価

- ・公共施設(建築物)について、I 建物劣化度、II 建物保全度、III 利用度、IV 運用費用度による一次的な評価、各施設の方向性を判定



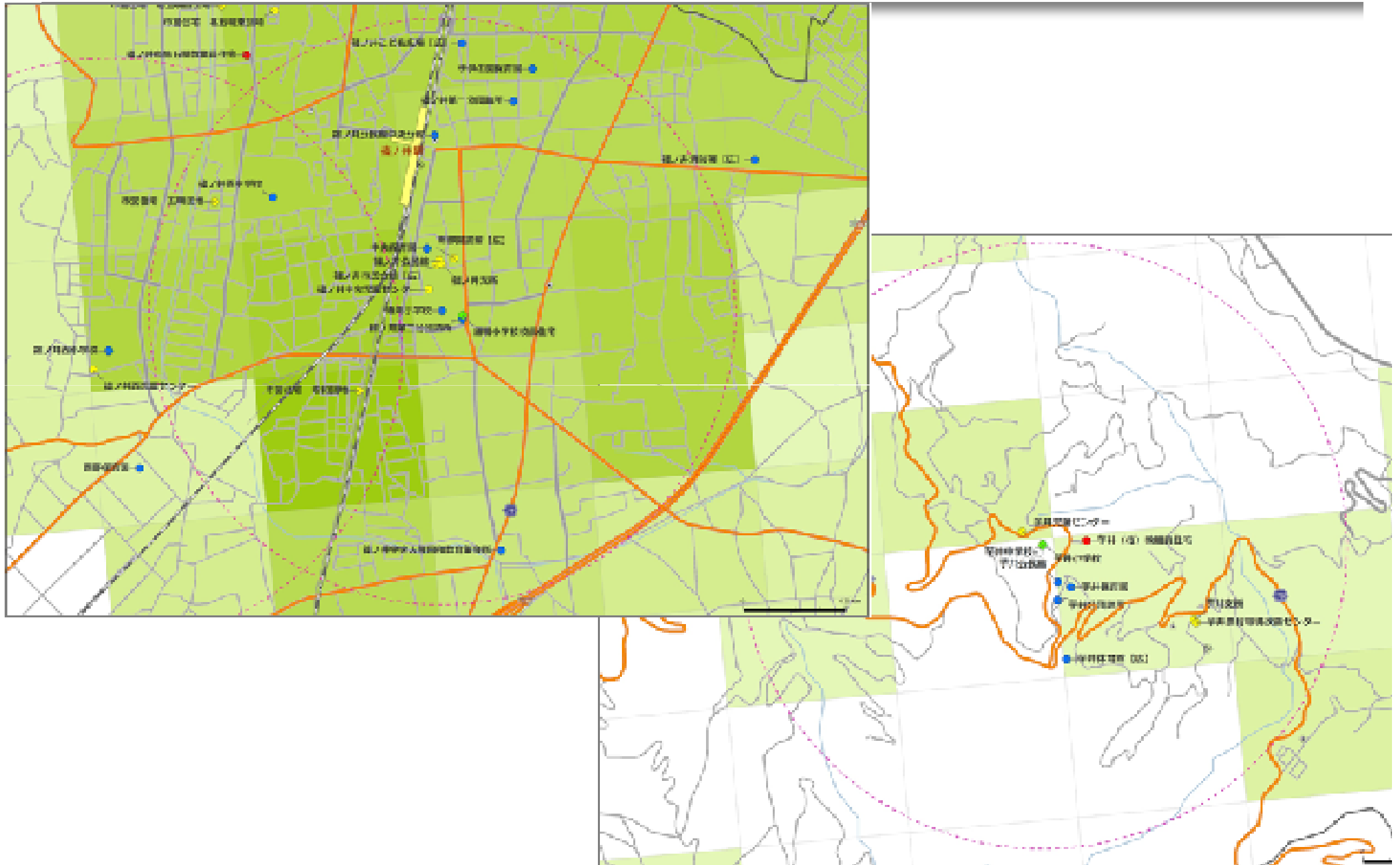
- ①32地区別の地図、マトリクス
- ②施設分類別の地図、マトリクス
- ③小学校周辺地図

# ①32地区別地図、マトリクスのイメージ





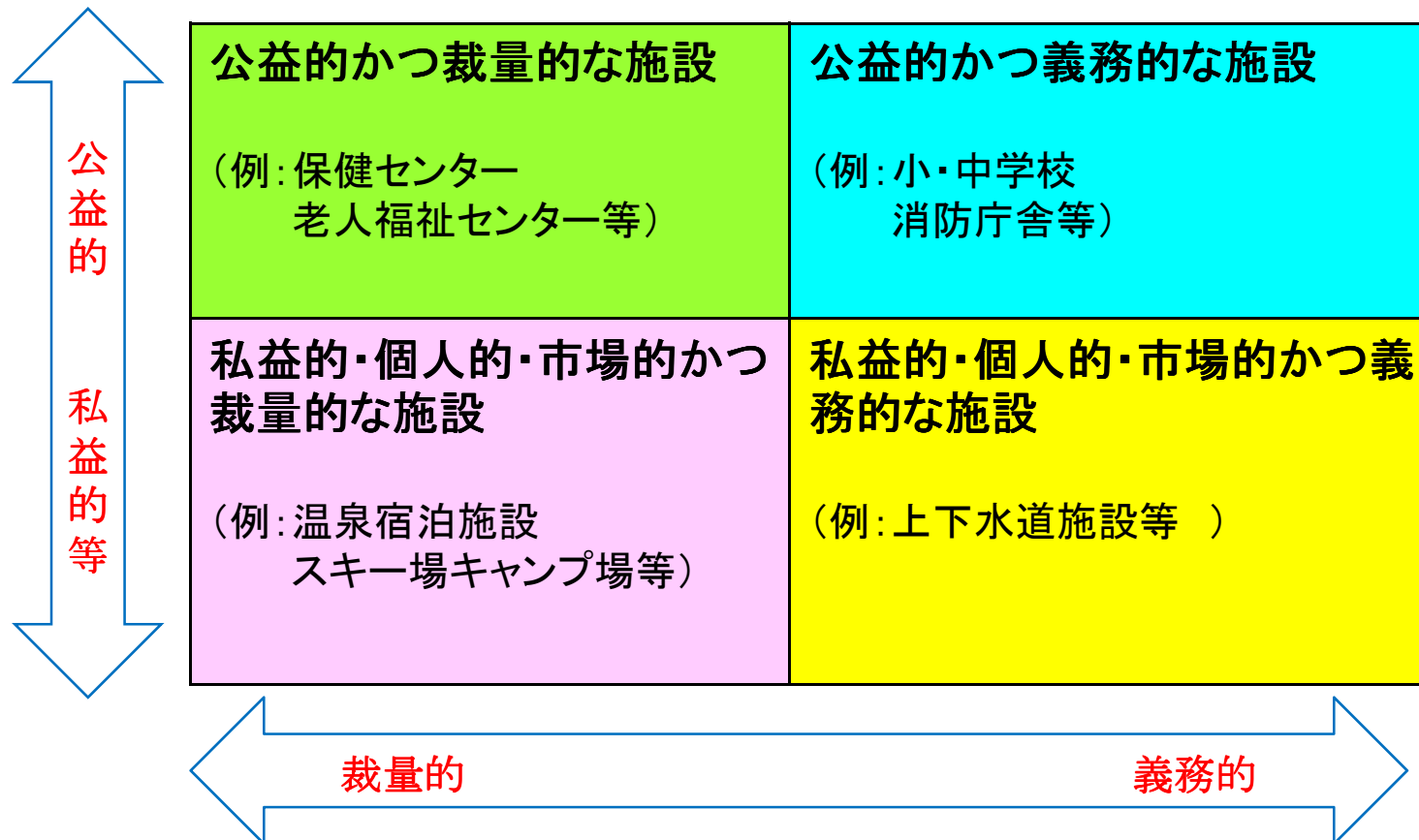
### ③小学校周辺地図のイメージ (学校中心に半径1kmの破線)



# 1. 施設データ調査・分析

## (2) 二次評価

- ・H20年に策定した「行政サービスの利用者負担に関する基準」に基づき、性質面からの評価を一次評価に重ねて修正
- ・併せて人口推計による将来的な施設の適正規模を検討(地区/全市)



「行政サービスの利用者負担に関する基準」

<p>↑ 公益的</p> <p>↓ 私益的・個人的・市場的</p>	<p>(産業振興) 職業訓練センター【その他施設】</p>	<p>(学校教育) その他学校教育施設 教育センター、給食センター等</p> <p>(生涯学習) 図書館</p> <p>(保健福祉) 老人福祉センター</p> <p>(保健福祉) 障害福祉施設</p> <p>(保健福祉) 保健センター</p> <p>(保健福祉) その他の福祉施設 ふれあい福祉センター、授産施設等</p>	<p>(生涯学習) 公民館</p> <p>(生涯学習) 集会所</p> <p>(産業振興) 農村改善センター等【地域交流施設】</p> <p>(行政) 支所・連絡所</p>	<p>(学校教育) 小学校</p> <p>(学校教育) 中学校</p> <p>(行政) 本庁舎</p> <p>(行政) 消防庁舎等</p>
		<p>(学校教育) 高等学校</p> <p>(生涯学習) 博物館</p> <p>(観光レジャー) 動物園のみ【観光交流施設】</p>	<p>(医療) 診療所</p>	<p>(行政) その他の施設 保健所、城山分室、清掃センター等</p>
		<p>(生涯学習) 市民文化コンベンション施設</p> <p>(生涯学習) その他生涯学習文化施設 生涯学習センター、フルネットセンター等</p> <p>(体育) 体育館・屋内運動場</p> <p>(体育) マレットゴルフ場・運動場</p> <p>(体育) 市民プール・テニスコート</p> <p>(体育) 大規模運動施設・その他 ホワイトリング、スパイラル</p>	<p>(保健福祉) 保育・子育て支援施設 保育園、児童センター、こども広場等</p>	
		<p>(産業振興) めん羊センター【畜産振興施設】</p> <p>(産業振興) 農産物加工所【加工所】</p> <p>(保健福祉) 老人憩いの家</p> <p>(保健福祉) デイサービスセンター・高齢者生活福祉</p> <p>(保健福祉) 保健保養訓練センター</p>		
		<p>(観光レジャー) 温泉保養・宿泊施設</p> <p>(観光レジャー) スキー場・キャンプ場</p> <p>(産業振興) 道の駅【特産品販売施設】</p> <p>(観光レジャー) 奥裾花観光センター等【観光交流】</p> <p>(観光レジャー) 飯綱高原ポート場等【レクリエーション】</p> <p>(観光レジャー) エムウエーブ</p> <p>(生涯学習) ビッグハット</p>	<p>(産業振興) 【市民菜園】</p> <p>(行政) 職員・教員住宅</p> <p>(市営住宅) 市営住宅</p> <p>(その他) 駐車場</p>	<p>(産業振興) 菜園滞在施設【滞在型菜園】</p> <p>(市営住宅) 従前居住者住宅</p>
	<p>← 裁量的</p>			<p>→ 義務的</p>



## 2. 再配置計画(案)

### (1) モデル地区、モデル施設群の検討

- ・公共施設の再配置整備の手法(複合化・多機能化・床面積縮減等)を検討、マネジメント推進のモデルとなる地区・施設を、再配置計画の中に示す予定
- ・複数の再編案のメリット・デメリットを比較し、具体的な検討を行う
- ・市民合意形成手法のモデルとして市民ワークショップを実施

- ・芋井地区を中山間地域のモデル地区と位置付け、住民自治協議会と協議を進める。(市街地の地区も並行して検討予定)
- ・篠ノ井駅西口、市民プールの再編もモデル検討(予定)

再配置計画(案)の検討

市民合意形成の手法検討



## 2. 再配置計画(案)

### (2) 再配置計画(案)の検討

指針の方向性

「最大の面積を占める小・中学校は、児童・生徒数の減少が予測されるため、余剰スペースの有効活用を進めるとともに、地域コミュニティの中心となる拠点施設と位置付け、機能移転や複合化による他施設との集約を検討する」

集約化可能施設(地域施設)  
公民館、支所、児童センター、体育館  
老人福祉センター、集会所等

できない施設(広域施設)  
大規模スポーツ施設、市営住宅など

人口減少による適正規模

周辺の地域施設の機能を複合化していく  
集約化シミュレーション

施設群としての再配置・統廃合を  
シミュレーション

シミュレーション結果に、施設所管部局の方針・検討スケジュールを重ね、第一次再配置計画(素々案)作成。適正化検討委員会等のご意見を聴きパブリックコメントへ



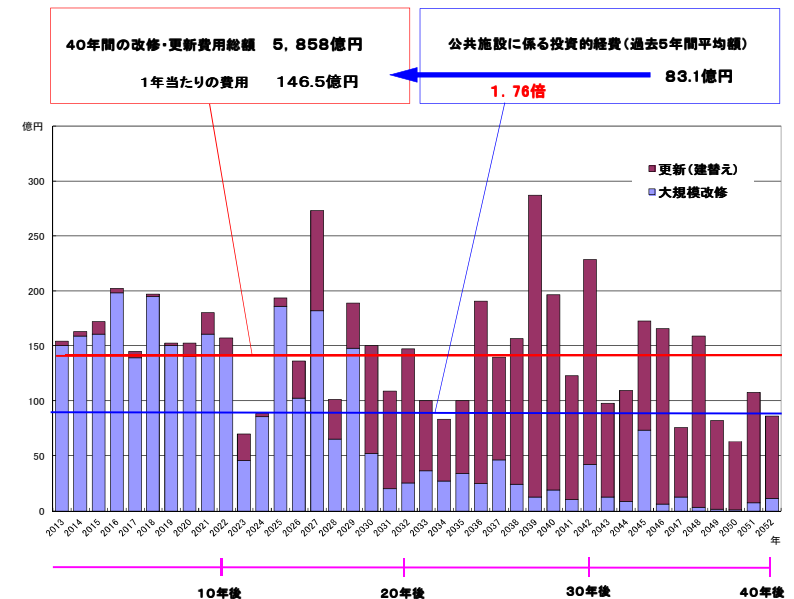
### 3. 長寿命化計画(案)

#### (1) 公共建築物保全マニュアルの策定

- ・施設職員が、日常的な維持管理や定期点検を適切に実施し、劣化・損傷などの早期発見や適切な対処方法を検討する。
- ・保全マニュアル策定後、施設職員研修を開催。

#### (2) 長寿命化計画(案)の検討

- ・今後も維持する施設に必要な修繕・改修費用をシミュレーション
- ・将来コストの軽減と平準化を図る、予防保全に基づいた長寿命化計画策定
- ・オリンピック施設及びインフラ施設にかかる維持・改修費も勘案し、基金創設
- ・施設整備、大規模修繕等の予算にかかる事前協議制度も検討



## 4. 公共施設等総合管理計画(案)・組織体制強化

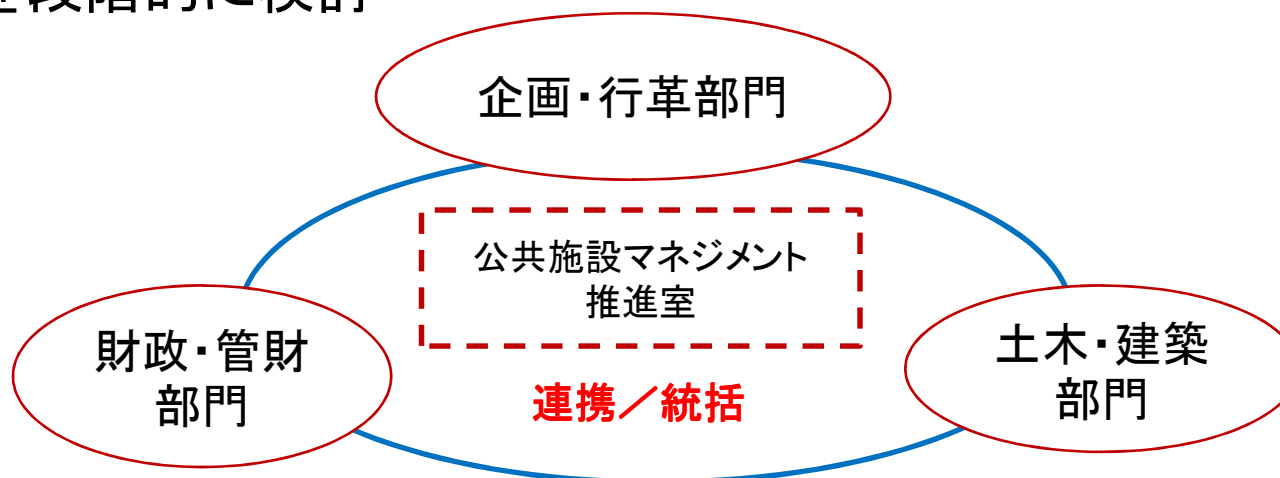
14

### (1) 公共施設等総合管理計画(案)の検討

- ・白書の現状と課題、指針の基本方針・縮減目標、再配置計画・長寿命化計画の必要事項を包含して、H28年度末までに策定

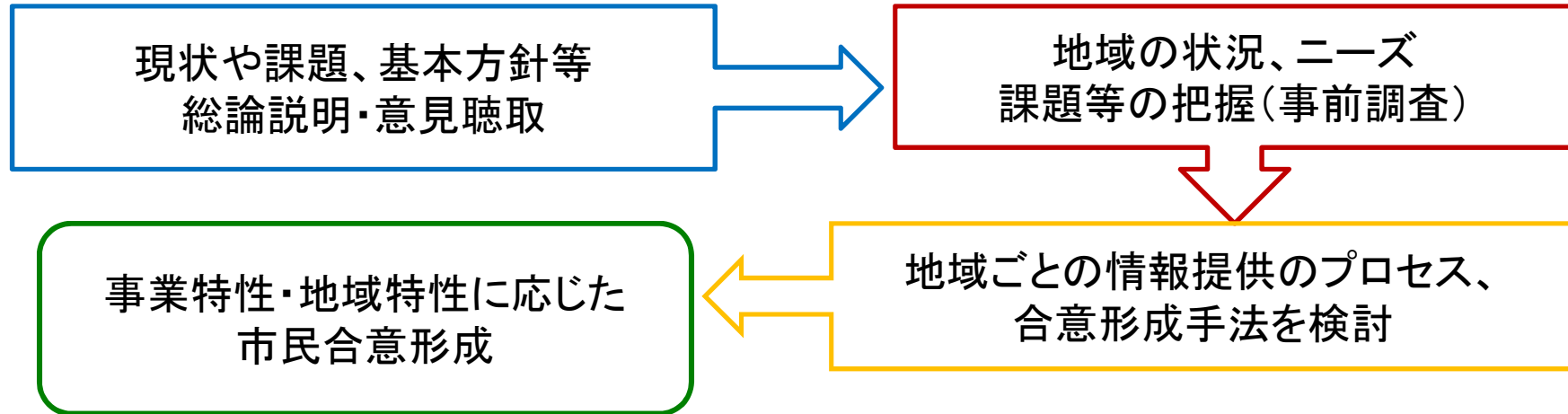
### (2) 庁内推進体制の強化検討

- ・公共施設マネジメント推進体制の強化(当面H29.4を予定)
- ・総合管理計画策定後の強化、固定資産台帳の活用等を含む、庁内連携、又は統括を段階的に検討



## 5. 市民合意形成

### (1) 住民自治協議会向け出前講座



### (2) モデル地区における市民ワークショップ

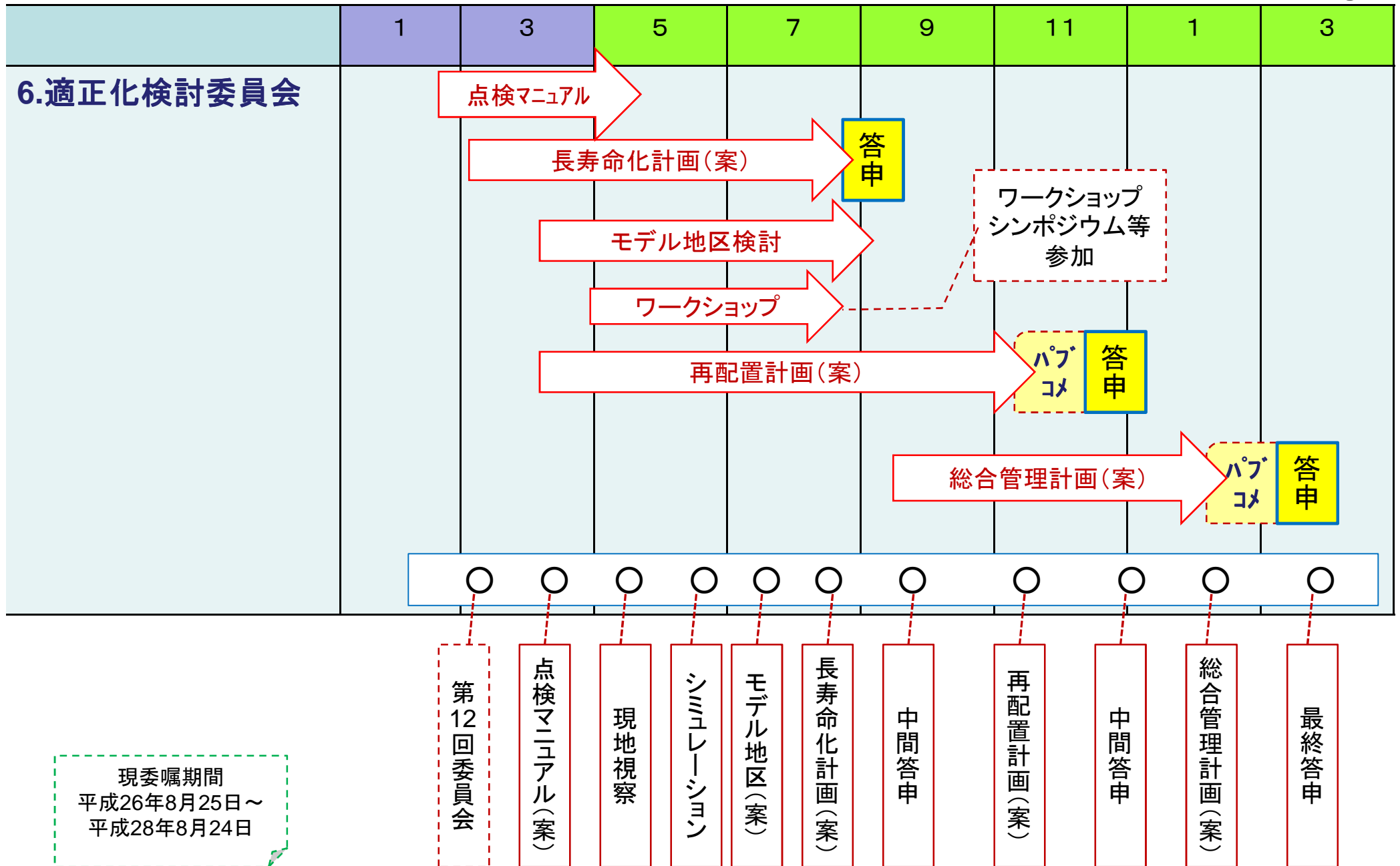
- ・地域住民や施設利用者以外の市民等を含むメンバーで構成
- ・モデル地区のワークショップを先例として、他地区や施設における市民合意形成に活用

### (3) 啓発リーフレット等情報発信

- ・マンガ版の制作
- ・マンガを活用したニュース・レターの発行 その他



# 6. 公共施設適正化検討委員会(案)



現委嘱期間  
平成26年8月25日～  
平成28年8月24日