

平成 30 年度

まちづくりアンケート
報告書

平成 31 年 2 月



長野市

はじめに

第五次長野市総合計画がスタートしてから2年、この計画に掲げる目指すまちの将来像「幸せ実感都市『ながの』」の実現に向け、「魅力ある地域づくり」、「にぎわいあるまちづくり」、「活力あるまちづくり」の3つを計画推進の重点テーマに掲げ、分野横断的な取り組みを進めてまいりました。

併せて、少子高齢化、人口減少が進む中、将来の世代に負担を先送りしないことを念頭に置き、「YOBOU（予防、呼ぼう）」をテーマに、防災・減災をはじめ、健康の保持・増進、子育て支援、産業や観光などの施策をスピード感を持って着実に進めてまいりたいと考えております。

さて、この「まちづくりアンケート」は、市民の皆さまのご意見・ご要望をお聴きし、市政に反映させることを目的として昭和57年から毎年度実施し、諸施策推進の基礎資料としております。

本年度のアンケートで頂いた内容につきましても、今後の計画策定や施策に反映させ、事前対策の充実を図るなど、市民の皆さまが幸せを実感できるまちの実現に向けて役立ててまいります。

結びに、本アンケートの実施に当たり、ご協力いただきました皆さまに心から感謝申し上げますとともに、今後とも市政に一層のご理解とご協力を賜りますようお願い申し上げます。

平成31年2月

長野市長 加藤 久雄

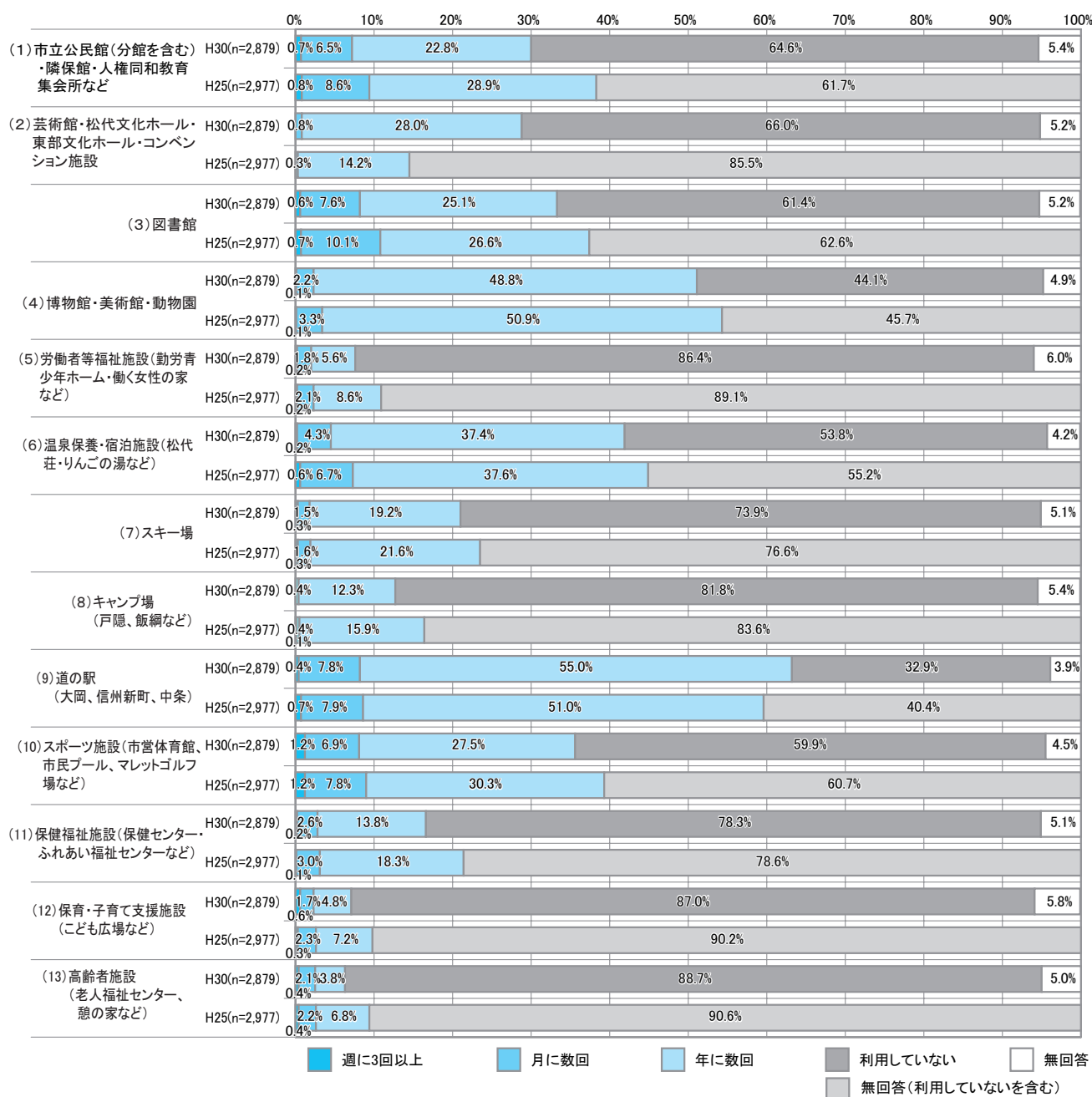
公共施設について

施設の利用状況 道の駅で 63.2%、博物館・美術館・動物園で 51.1%

問 13 長野市の公共施設をどの程度利用していますか。

また、「利用していない」を選択した方は、利用していない理由として該当する番号に○印をつけてください。

長野市の公共施設の利用状況は、「週に3回以上」、「月に数回」および「年に数回」の利用合計で見ると、「道の駅」（63.2%）が6割を超え最も高い。次に、「博物館・美術館・動物園」（51.1%）、「温泉保養・宿泊施設」（41.9%）、「スポーツ施設」（35.6%）と続いている。利用しない理由としては、いずれの施設でも「利用の必要がない」という回答が最も高くなっている。

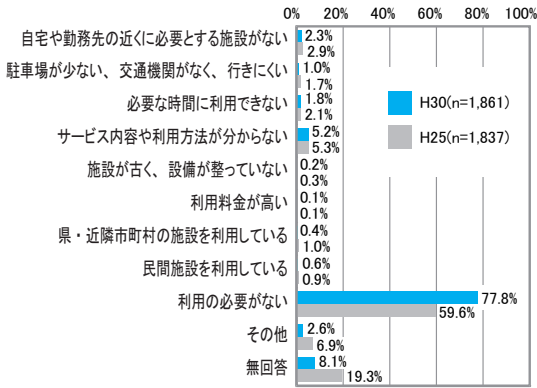


※1 平成 25 年度の調査では、(2)の対象施設は、「篠ノ井市民会館・松代文化ホール・コンベンション施設」であった。

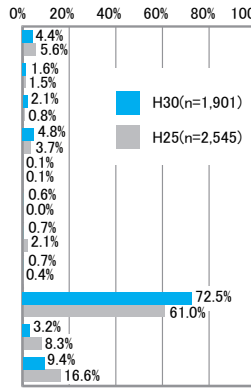
※2 「利用していない」の選択肢は、今回から設けたもので、平成 25 年度の調査では同様の選択肢はなかった。

利用していない理由

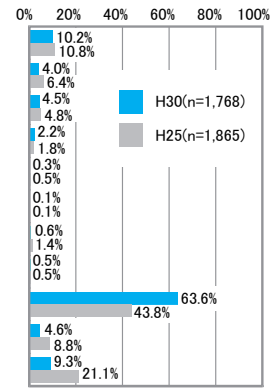
(1) 市立公民館(分館を含む)
・隣保館・人権同和教育
集会所など



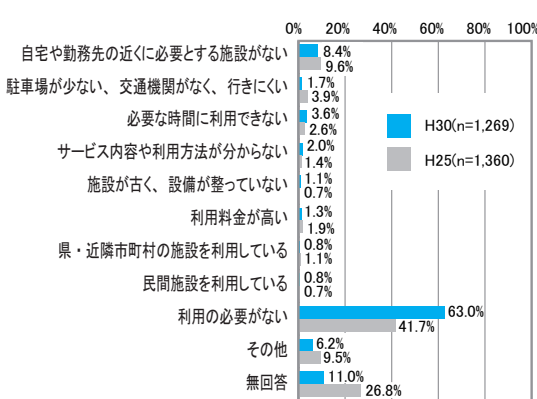
(2) 芸術館・松代文化ホール・
東部文化ホール・コンベン
ション施設



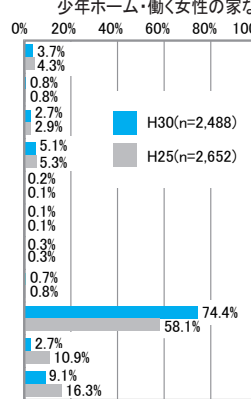
(3) 図書館



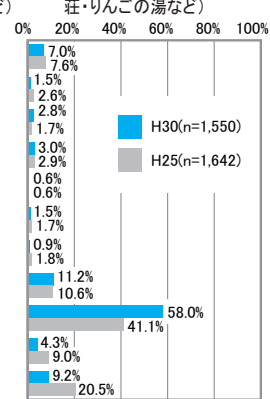
(4) 博物館・美術館・動物園



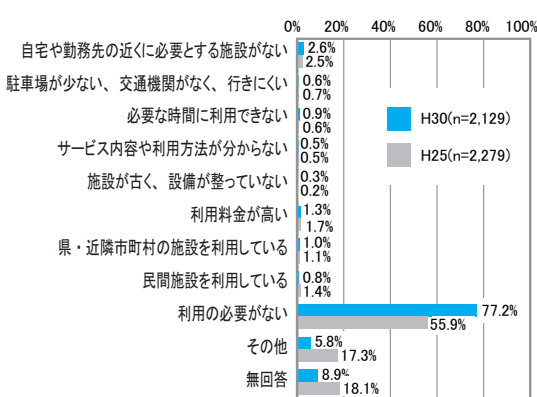
(5) 労働者等福祉施設(勤労青
少年ホーム・働く女性の家など)



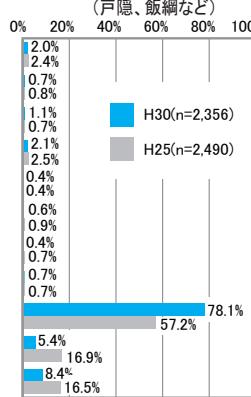
(6) 温泉保養・宿泊施設(松代
荘・りんごの湯など)



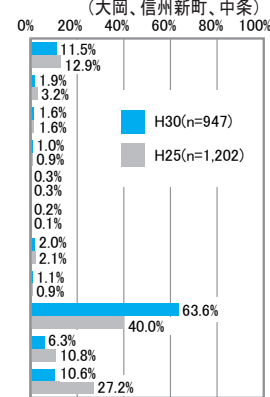
(7) スキー場



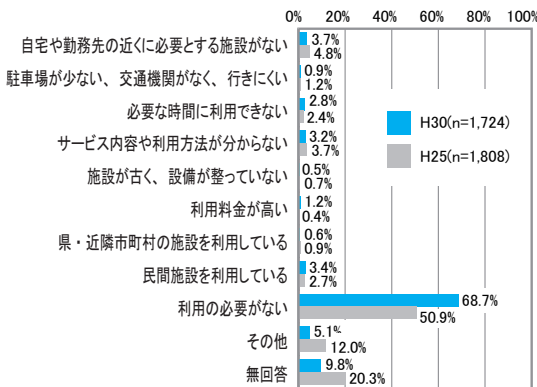
(8) キャンプ場
(戸隠、飯綱など)



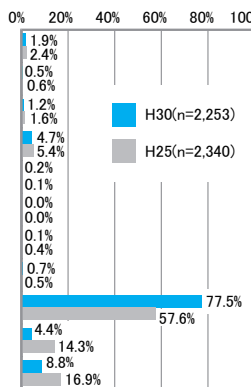
(9) 道の駅
(大岡、信州新町、中条)



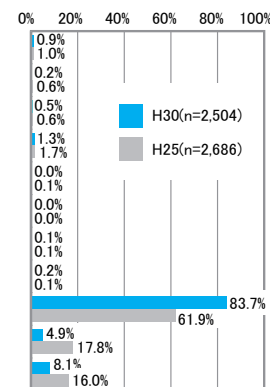
(10) スポーツ施設(市営体育館、
市民プール、マレットゴルフ場など)



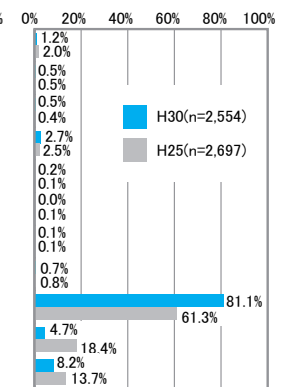
(11) 保健福祉施設(保健センター・
ふれあい福祉センターなど)



(12) 保育・子育て支援施設
(こども広場など)



(13) 高齢者施設
(老人福祉センター、憩の家など)



問 13 あなたは、長野市の公共施設をどの程度利用していますか。

(1) 市立公民館（分館を含む）・隣保館・人権同和教育集会所など

		上段:回答数(人) 下段:割合(%)	合計	週に3回以上	月に数回	年に数回	利用していない	無回答
全体		回答数 割合	2,879 100.0	19 0.7	187 6.5	656 22.8	1,861 64.6	156 5.4
性別	男性	回答数 割合	1,280 100.0	7 0.5	63 4.9	314 24.5	825 64.5	71 5.5
	女性	回答数 割合	1,583 100.0	12 0.8	123 7.8	337 21.3	1,028 64.9	83 5.2
	無回答	回答数 割合	16 100.0	0 0.0	1 6.3	5 31.3	8 50.0	2 12.5
年代	10歳代	回答数 割合	48 100.0	0 0.0	1 2.1	6 12.5	39 81.3	2 4.2
	20歳代	回答数 割合	207 100.0	1 0.5	4 1.9	26 12.6	170 82.1	6 2.9
	30歳代	回答数 割合	324 100.0	0 0.0	9 2.8	68 21.0	241 74.4	6 1.9
	40歳代	回答数 割合	522 100.0	0 0.0	19 3.6	147 28.2	342 65.5	14 2.7
	50歳代	回答数 割合	493 100.0	0 0.0	14 2.8	126 25.6	342 69.4	11 2.2
	60歳代	回答数 割合	634 100.0	7 1.1	57 9.0	146 23.0	400 63.1	24 3.8
	70歳以上	回答数 割合	630 100.0	10 1.6	83 13.2	131 20.8	314 49.8	92 14.6
	無回答	回答数 割合	21 100.0	1 4.8	0 0.0	6 28.6	13 61.9	1 4.8
地域区分	市街地地域	回答数 割合	1,037 100.0	6 0.6	63 6.1	200 19.3	717 69.1	51 4.9
	市街地周辺地域	回答数 割合	647 100.0	6 0.9	35 5.4	157 24.3	409 63.2	40 6.2
	犀南地域	回答数 割合	774 100.0	5 0.6	49 6.3	183 23.6	506 65.4	31 4.0
	松代・若穂	回答数 割合	247 100.0	2 0.8	20 8.1	69 27.9	137 55.5	19 7.7
	中山間地域	回答数 割合	158 100.0	0 0.0	20 12.7	44 27.8	81 51.3	13 8.2
	無回答	回答数 割合	16 100.0	0 0.0	0 0.0	3 18.8	11 68.8	2 12.5

(2) 芸術館・松代文化ホール・東部文化ホール・コンベンション施設

		上段:回答数(人) 下段:割合(%)	合計	週に3回以上	月に数回	年に数回	利用していない	無回答
全体		回答数 割合	2,879 100.0	1 0.0	22 0.8	805 28.0	1,901 66.0	150 5.2
性別	男性	回答数 割合	1,280 100.0	1 0.1	9 0.7	305 23.8	897 70.1	68 5.3
	女性	回答数 割合	1,583 100.0	0 0.0	12 0.8	497 31.4	994 62.8	80 5.1
	無回答	回答数 割合	16 100.0	0 0.0	1 6.3	3 18.8	10 62.5	2 12.5
年代	10歳代	回答数 割合	48 100.0	0 0.0	0 0.0	13 27.1	33 68.8	2 4.2
	20歳代	回答数 割合	207 100.0	0 0.0	2 1.0	43 20.8	158 76.3	4 1.9
	30歳代	回答数 割合	324 100.0	0 0.0	0 0.0	70 21.6	248 76.5	6 1.9
	40歳代	回答数 割合	522 100.0	0 0.0	5 1.0	150 28.7	352 67.4	15 2.9
	50歳代	回答数 割合	493 100.0	0 0.0	1 0.2	165 33.5	314 63.7	13 2.6
	60歳代	回答数 割合	634 100.0	1 0.2	8 1.3	181 28.5	421 66.4	23 3.6
	70歳以上	回答数 割合	630 100.0	0 0.0	5 0.8	178 28.3	363 57.6	84 13.3
	無回答	回答数 割合	21 100.0	0 0.0	1 4.8	5 23.8	12 57.1	3 14.3
地域区分	市街地地域	回答数 割合	1,037 100.0	0 0.0	8 0.8	309 29.8	672 64.8	48 4.6
	市街地周辺地域	回答数 割合	647 100.0	0 0.0	5 0.8	192 29.7	419 64.8	31 4.8
	犀南地域	回答数 割合	774 100.0	1 0.1	7 0.9	183 23.6	546 70.5	37 4.8
	松代・若穂	回答数 割合	247 100.0	0 0.0	1 0.4	88 35.6	140 56.7	18 7.3
	中山間地域	回答数 割合	158 100.0	0 0.0	1 0.6	31 19.6	111 70.3	15 9.5
	無回答	回答数 割合	16 100.0	0 0.0	0 0.0	2 12.5	13 81.3	1 6.3

問 13 あなたは、長野市の公共施設をどの程度利用していますか。

(3) 図書館

		上段:回答数(人) 下段:割合(%)	合計	週に3回以上	月に数回	年に数回	利用していない	無回答
全体		回答数 割合	2,879 100.0	18 0.6	219 7.6	724 25.1	1,768 61.4	150 5.2
性別	男性	回答数 割合	1,280 100.0	10 0.8	67 5.2	310 24.2	829 64.8	64 5.0
	女性	回答数 割合	1,583 100.0	8 0.5	151 9.5	411 26.0	931 58.8	82 5.2
	無回答	回答数 割合	16 100.0	0 0.0	1 6.3	3 18.8	8 50.0	4 25.0
年代	10歳代	回答数 割合	48 100.0	2 4.2	3 6.3	23 47.9	19 39.6	1 2.1
	20歳代	回答数 割合	207 100.0	1 0.5	7 3.4	72 34.8	124 59.9	3 1.4
	30歳代	回答数 割合	324 100.0	3 0.9	33 10.2	97 29.9	184 56.8	7 2.2
	40歳代	回答数 割合	522 100.0	2 0.4	65 12.5	161 30.8	282 54.0	12 2.3
	50歳代	回答数 割合	493 100.0	3 0.6	29 5.9	131 26.6	317 64.3	13 2.6
	60歳代	回答数 割合	634 100.0	6 0.9	35 5.5	127 20.0	444 70.0	22 3.5
	70歳以上	回答数 割合	630 100.0	1 0.2	46 7.3	106 16.8	388 61.6	89 14.1
	無回答	回答数 割合	21 100.0	0 0.0	1 4.8	7 33.3	10 47.6	3 14.3
地域区分	市街地地域	回答数 割合	1,037 100.0	8 0.8	79 7.6	305 29.4	598 57.7	47 4.5
	市街地周辺地域	回答数 割合	647 100.0	2 0.3	51 7.9	127 19.6	435 67.2	32 4.9
	犀南地域	回答数 割合	774 100.0	7 0.9	58 7.5	207 26.7	462 59.7	40 5.2
	松代・若穂	回答数 割合	247 100.0	1 0.4	22 8.9	51 20.6	158 64.0	15 6.1
	中山間地域	回答数 割合	158 100.0	0 0.0	8 5.1	29 18.4	106 67.1	15 9.5
	無回答	回答数 割合	16 100.0	0 0.0	1 6.3	5 31.3	9 56.3	1 6.3

(4) 博物館・美術館・動物園

		上段:回答数(人) 下段:割合(%)	合計	週に3回以上	月に数回	年に数回	利用していない	無回答
全体		回答数 割合	2,879 100.0	3 0.1	62 2.2	1,405 48.8	1,269 44.1	140 4.9
性別	男性	回答数 割合	1,280 100.0	0 0.0	21 1.6	595 46.5	602 47.0	62 4.8
	女性	回答数 割合	1,583 100.0	3 0.2	41 2.6	804 50.8	660 41.7	75 4.7
	無回答	回答数 割合	16 100.0	0 0.0	0 0.0	6 37.5	7 43.8	3 18.8
年代	10歳代	回答数 割合	48 100.0	0 0.0	0 0.0	22 45.8	24 50.0	2 4.2
	20歳代	回答数 割合	207 100.0	0 0.0	4 1.9	105 50.7	94 45.4	4 1.9
	30歳代	回答数 割合	324 100.0	0 0.0	15 4.6	209 64.5	95 29.3	5 1.5
	40歳代	回答数 割合	522 100.0	1 0.2	18 3.4	274 52.5	221 42.3	8 1.5
	50歳代	回答数 割合	493 100.0	0 0.0	5 1.0	224 45.4	252 51.1	12 2.4
	60歳代	回答数 割合	634 100.0	2 0.3	8 1.3	311 49.1	292 46.1	21 3.3
	70歳以上	回答数 割合	630 100.0	0 0.0	11 1.7	254 40.3	282 44.8	83 13.2
	無回答	回答数 割合	21 100.0	0 0.0	1 4.8	6 28.6	9 42.9	5 23.8
地域区分	市街地地域	回答数 割合	1,037 100.0	0 0.0	32 3.1	557 53.7	404 39.0	44 4.2
	市街地周辺地域	回答数 割合	647 100.0	1 0.2	8 1.2	294 45.4	313 48.4	31 4.8
	犀南地域	回答数 割合	774 100.0	1 0.1	15 1.9	372 48.1	352 45.5	34 4.4
	松代・若穂	回答数 割合	247 100.0	0 0.0	5 2.0	111 44.9	115 46.6	16 6.5
	中山間地域	回答数 割合	158 100.0	1 0.6	2 1.3	66 41.8	75 47.5	14 8.9
	無回答	回答数 割合	16 100.0	0 0.0	0 0.0	5 31.3	10 62.5	1 6.3

問 13 あなたは、長野市の公共施設をどの程度利用していますか。

(5) 労働者等福祉施設（勤労青少年ホーム・働く女性の家など）

		上段:回答数(人) 下段:割合(%)	合計	週に3回以上	月に数回	年に数回	利用していない	無回答
全体		回答数 割合	2,879 100.0	5 0.2	51 1.8	162 5.6	2,488 86.4	173 6.0
性別	男性	回答数 割合	1,280 100.0	1 0.1	7 0.5	69 5.4	1,122 87.7	81 6.3
	女性	回答数 割合	1,583 100.0	4 0.3	43 2.7	93 5.9	1,354 85.5	89 5.6
	無回答	回答数 割合	16 100.0	0 0.0	1 6.3	0 0.0	12 75.0	3 18.8
年代	10歳代	回答数 割合	48 100.0	0 0.0	0 0.0	2 4.2	43 89.6	3 6.3
	20歳代	回答数 割合	207 100.0	1 0.5	1 0.5	6 2.9	193 93.2	6 2.9
	30歳代	回答数 割合	324 100.0	0 0.0	3 0.9	20 6.2	294 90.7	7 2.2
	40歳代	回答数 割合	522 100.0	0 0.0	9 1.7	23 4.4	469 89.8	21 4.0
	50歳代	回答数 割合	493 100.0	0 0.0	4 0.8	33 6.7	443 89.9	13 2.6
	60歳代	回答数 割合	634 100.0	2 0.3	16 2.5	34 5.4	555 87.5	27 4.3
	70歳以上	回答数 割合	630 100.0	2 0.3	17 2.7	42 6.7	477 75.7	92 14.6
	無回答	回答数 割合	21 100.0	0 0.0	1 4.8	2 9.5	14 66.7	4 19.0
地域区分	市街地地域	回答数 割合	1,037 100.0	0 0.0	22 2.1	72 6.9	889 85.7	54 5.2
	市街地周辺地域	回答数 割合	647 100.0	0 0.0	9 1.4	31 4.8	569 87.9	38 5.9
	犀南地域	回答数 割合	774 100.0	5 0.6	10 1.3	41 5.3	675 87.2	43 5.6
	松代・若穂	回答数 割合	247 100.0	0 0.0	9 3.6	13 5.3	204 82.6	21 8.5
	中山間地域	回答数 割合	158 100.0	0 0.0	1 0.6	4 2.5	138 87.3	15 9.5
	無回答	回答数 割合	16 100.0	0 0.0	0 0.0	1 6.3	13 81.3	2 12.5

(6) 温泉保養・宿泊施設（松代荘・りんごの湯など）

		上段:回答数(人) 下段:割合(%)	合計	週に3回以上	月に数回	年に数回	利用していない	無回答
全体		回答数 割合	2,879 100.0	6 0.2	125 4.3	1,078 37.4	1,550 53.8	120 4.2
性別	男性	回答数 割合	1,280 100.0	3 0.2	63 4.9	472 36.9	690 53.9	52 4.1
	女性	回答数 割合	1,583 100.0	2 0.1	60 3.8	602 38.0	854 53.9	65 4.1
	無回答	回答数 割合	16 100.0	1 6.3	2 12.5	4 25.0	6 37.5	3 18.8
年代	10歳代	回答数 割合	48 100.0	0 0.0	1 2.1	24 50.0	21 43.8	2 4.2
	20歳代	回答数 割合	207 100.0	0 0.0	17 8.2	83 40.1	104 50.2	3 1.4
	30歳代	回答数 割合	324 100.0	1 0.3	11 3.4	120 37.0	185 57.1	7 2.2
	40歳代	回答数 割合	522 100.0	0 0.0	25 4.8	188 36.0	299 57.3	10 1.9
	50歳代	回答数 割合	493 100.0	0 0.0	15 3.0	164 33.3	304 61.7	10 2.0
	60歳代	回答数 割合	634 100.0	1 0.2	21 3.3	237 37.4	355 56.0	20 3.2
	70歳以上	回答数 割合	630 100.0	3 0.5	32 5.1	258 41.0	271 43.0	66 10.5
	無回答	回答数 割合	21 100.0	1 4.8	3 14.3	4 19.0	11 52.4	2 9.5
地域区分	市街地地域	回答数 割合	1,037 100.0	3 0.3	42 4.1	378 36.5	575 55.4	39 3.8
	市街地周辺地域	回答数 割合	647 100.0	2 0.3	33 5.1	246 38.0	347 53.6	19 2.9
	犀南地域	回答数 割合	774 100.0	0 0.0	25 3.2	274 35.4	441 57.0	34 4.4
	松代・若穂	回答数 割合	247 100.0	1 0.4	17 6.9	123 49.8	94 38.1	12 4.9
	中山間地域	回答数 割合	158 100.0	0 0.0	7 4.4	52 32.9	84 53.2	15 9.5
	無回答	回答数 割合	16 100.0	0 0.0	1 6.3	5 31.3	9 56.3	1 6.3

問 13 あなたは、長野市の公共施設をどの程度利用していますか。

(7) スキー場

		上段:回答数(人) 下段:割合(%)	合計	週に3回以上	月に数回	年に数回	利用していない	無回答
全体		回答数 割合	2,879 100.0	9 0.3	42 1.5	552 19.2	2,129 73.9	147 5.1
性別	男性	回答数 割合	1,280 100.0	8 0.6	27 2.1	281 22.0	902 70.5	62 4.8
	女性	回答数 割合	1,583 100.0	1 0.1	15 0.9	270 17.1	1,215 76.8	82 5.2
	無回答	回答数 割合	16 100.0	0 0.0	0 0.0	1 6.3	12 75.0	3 18.8
年代	10歳代	回答数 割合	48 100.0	0 0.0	0 0.0	16 33.3	30 62.5	2 4.2
	20歳代	回答数 割合	207 100.0	3 1.4	4 1.9	77 37.2	119 57.5	4 1.9
	30歳代	回答数 割合	324 100.0	0 0.0	11 3.4	129 39.8	178 54.9	6 1.9
	40歳代	回答数 割合	522 100.0	2 0.4	11 2.1	206 39.5	291 55.7	12 2.3
	50歳代	回答数 割合	493 100.0	2 0.4	7 1.4	54 11.0	418 84.8	12 2.4
	60歳代	回答数 割合	634 100.0	0 0.0	4 0.6	51 8.0	558 88.0	21 3.3
	70歳以上	回答数 割合	630 100.0	2 0.3	5 0.8	18 2.9	519 82.4	86 13.7
	無回答	回答数 割合	21 100.0	0 0.0	0 0.0	1 4.8	16 76.2	4 19.0
地域区分	市街地地域	回答数 割合	1,037 100.0	2 0.2	17 1.6	195 18.8	774 74.6	49 4.7
	市街地周辺地域	回答数 割合	647 100.0	2 0.3	7 1.1	145 22.4	465 71.9	28 4.3
	犀南地域	回答数 割合	774 100.0	1 0.1	14 1.8	146 18.9	578 74.7	35 4.5
	松代・若穂	回答数 割合	247 100.0	2 0.8	1 0.4	43 17.4	185 74.9	16 6.5
	中山間地域	回答数 割合	158 100.0	2 1.3	3 1.9	20 12.7	116 73.4	17 10.8
	無回答	回答数 割合	16 100.0	0 0.0	0 0.0	3 18.8	11 68.8	2 12.5

(8) キャンプ場(戸隠、飯綱など)

		上段:回答数(人) 下段:割合(%)	合計	週に3回以上	月に数回	年に数回	利用していない	無回答
全体		回答数 割合	2,879 100.0	0 0.0	12 0.4	355 12.3	2,356 81.8	156 5.4
性別	男性	回答数 割合	1,280 100.0	0 0.0	8 0.6	169 13.2	1,032 80.6	71 5.5
	女性	回答数 割合	1,583 100.0	0 0.0	4 0.3	186 11.7	1,311 82.8	82 5.2
	無回答	回答数 割合	16 100.0	0 0.0	0 0.0	0 0.0	13 81.3	3 18.8
年代	10歳代	回答数 割合	48 100.0	0 0.0	1 2.1	10 20.8	35 72.9	2 4.2
	20歳代	回答数 割合	207 100.0	0 0.0	3 1.4	44 21.3	156 75.4	4 1.9
	30歳代	回答数 割合	324 100.0	0 0.0	1 0.3	80 24.7	237 73.1	6 1.9
	40歳代	回答数 割合	522 100.0	0 0.0	4 0.8	123 23.6	382 73.2	13 2.5
	50歳代	回答数 割合	493 100.0	0 0.0	2 0.4	48 9.7	431 87.4	12 2.4
	60歳代	回答数 割合	634 100.0	0 0.0	0 0.0	31 4.9	579 91.3	24 3.8
	70歳以上	回答数 割合	630 100.0	0 0.0	1 0.2	18 2.9	521 82.7	90 14.3
	無回答	回答数 割合	21 100.0	0 0.0	0 0.0	1 4.8	15 71.4	5 23.8
地域区分	市街地地域	回答数 割合	1,037 100.0	0 0.0	5 0.5	127 12.2	854 82.4	51 4.9
	市街地周辺地域	回答数 割合	647 100.0	0 0.0	0 0.0	88 13.6	529 81.8	30 4.6
	犀南地域	回答数 割合	774 100.0	0 0.0	5 0.6	97 12.5	635 82.0	37 4.8
	松代・若穂	回答数 割合	247 100.0	0 0.0	2 0.8	28 11.3	198 80.2	19 7.7
	中山間地域	回答数 割合	158 100.0	0 0.0	0 0.0	14 8.9	127 80.4	17 10.8
	無回答	回答数 割合	16 100.0	0 0.0	0 0.0	1 6.3	13 81.3	2 12.5

問 13 あなたは、長野市の公共施設をどの程度利用していますか。

(9) 道の駅（大岡、信州新町、中条）

		上段:回答数(人) 下段:割合(%)	合計	週に3回以上	月に数回	年に数回	利用していない	無回答
全体		回答数 割合	2,879 100.0	11 0.4	226 7.8	1,584 55.0	947 32.9	111 3.9
性別	男性	回答数 割合	1,280 100.0	2 0.2	100 7.8	737 57.6	394 30.8	47 3.7
	女性	回答数 割合	1,583 100.0	8 0.5	124 7.8	841 53.1	547 34.6	63 4.0
	無回答	回答数 割合	16 100.0	1 6.3	2 12.5	6 37.5	6 37.5	1 6.3
年代	10歳代	回答数 割合	48 100.0	0 0.0	3 6.3	21 43.8	22 45.8	2 4.2
	20歳代	回答数 割合	207 100.0	0 0.0	16 7.7	106 51.2	81 39.1	4 1.9
	30歳代	回答数 割合	324 100.0	1 0.3	19 5.9	191 59.0	108 33.3	5 1.5
	40歳代	回答数 割合	522 100.0	2 0.4	29 5.6	305 58.4	176 33.7	10 1.9
	50歳代	回答数 割合	493 100.0	1 0.2	44 8.9	277 56.2	163 33.1	8 1.6
	60歳代	回答数 割合	634 100.0	2 0.3	61 9.6	358 56.5	196 30.9	17 2.7
	70歳以上	回答数 割合	630 100.0	5 0.8	52 8.3	316 50.2	195 31.0	62 9.8
	無回答	回答数 割合	21 100.0	0 0.0	2 9.5	10 47.6	6 28.6	3 14.3
地域区分	市街地地域	回答数 割合	1,037 100.0	3 0.3	87 8.4	594 57.3	318 30.7	35 3.4
	市街地周辺地域	回答数 割合	647 100.0	1 0.2	28 4.3	312 48.2	279 43.1	27 4.2
	犀南地域	回答数 割合	774 100.0	2 0.3	59 7.6	468 60.5	222 28.7	23 3.0
	松代・若穂	回答数 割合	247 100.0	0 0.0	13 5.3	128 51.8	91 36.8	15 6.1
	中山間地域	回答数 割合	158 100.0	5 3.2	39 24.7	74 46.8	31 19.6	9 5.7
	無回答	回答数 割合	16 100.0	0 0.0	0 0.0	8 50.0	6 37.5	2 12.5

(10) スポーツ施設（市営体育館、市民プール、マレットゴルフ場など）

		上段:回答数(人) 下段:割合(%)	合計	週に3回以上	月に数回	年に数回	利用していない	無回答
全体		回答数 割合	2,879 100.0	34 1.2	199 6.9	792 27.5	1,724 59.9	130 4.5
性別	男性	回答数 割合	1,280 100.0	17 1.3	90 7.0	388 30.3	729 57.0	56 4.4
	女性	回答数 割合	1,583 100.0	17 1.1	108 6.8	399 25.2	987 62.3	72 4.5
	無回答	回答数 割合	16 100.0	0 0.0	1 6.3	5 31.3	8 50.0	2 12.5
年代	10歳代	回答数 割合	48 100.0	1 2.1	7 14.6	17 35.4	21 43.8	2 4.2
	20歳代	回答数 割合	207 100.0	1 0.5	18 8.7	83 40.1	101 48.8	4 1.9
	30歳代	回答数 割合	324 100.0	1 0.3	21 6.5	136 42.0	159 49.1	7 2.2
	40歳代	回答数 割合	522 100.0	2 0.4	51 9.8	209 40.0	252 48.3	8 1.5
	50歳代	回答数 割合	493 100.0	6 1.2	25 5.1	119 24.1	334 67.7	9 1.8
	60歳代	回答数 割合	634 100.0	7 1.1	31 4.9	117 18.5	459 72.4	20 3.2
	70歳以上	回答数 割合	630 100.0	16 2.5	46 7.3	106 16.8	386 61.3	76 12.1
	無回答	回答数 割合	21 100.0	0 0.0	0 0.0	5 23.8	12 57.1	4 19.0
地域区分	市街地地域	回答数 割合	1,037 100.0	15 1.4	56 5.4	293 28.3	631 60.8	42 4.1
	市街地周辺地域	回答数 割合	647 100.0	3 0.5	65 10.0	160 24.7	394 60.9	25 3.9
	犀南地域	回答数 割合	774 100.0	11 1.4	45 5.8	237 30.6	450 58.1	31 4.0
	松代・若穂	回答数 割合	247 100.0	3 1.2	23 9.3	67 27.1	138 55.9	16 6.5
	中山間地域	回答数 割合	158 100.0	2 1.3	10 6.3	31 19.6	101 63.9	14 8.9
	無回答	回答数 割合	16 100.0	0 0.0	0 0.0	4 25.0	10 62.5	2 12.5

問 13 あなたは、長野市の公共施設をどの程度利用していますか。

(11) 保健福祉施設（保健センター・ふれあい福祉センターなど）

		上段:回答数(人) 下段:割合(%)	合計	週に3回以上	月に数回	年に数回	利用していない	無回答
全体		回答数 割合	2,879 100.0	6 0.2	75 2.6	397 13.8	2,253 78.3	148 5.1
性別	男性	回答数 割合	1,280 100.0	1 0.1	21 1.6	133 10.4	1,053 82.3	72 5.6
	女性	回答数 割合	1,583 100.0	5 0.3	54 3.4	261 16.5	1,190 75.2	73 4.6
	無回答	回答数 割合	16 100.0	0 0.0	0 0.0	3 18.8	10 62.5	3 18.8
年代	10歳代	回答数 割合	48 100.0	0 0.0	1 2.1	1 2.1	44 91.7	2 4.2
	20歳代	回答数 割合	207 100.0	1 0.5	4 1.9	21 10.1	176 85.0	5 2.4
	30歳代	回答数 割合	324 100.0	0 0.0	11 3.4	73 22.5	235 72.5	5 1.5
	40歳代	回答数 割合	522 100.0	1 0.2	6 1.1	84 16.1	419 80.3	12 2.3
	50歳代	回答数 割合	493 100.0	0 0.0	7 1.4	48 9.7	427 86.6	11 2.2
	60歳代	回答数 割合	634 100.0	1 0.2	14 2.2	83 13.1	511 80.6	25 3.9
	70歳以上	回答数 割合	630 100.0	3 0.5	32 5.1	82 13.0	430 68.3	83 13.2
	無回答	回答数 割合	21 100.0	0 0.0	0 0.0	5 23.8	11 52.4	5 23.8
地域区分	市街地地域	回答数 割合	1,037 100.0	3 0.3	22 2.1	141 13.6	826 79.7	45 4.3
	市街地周辺地域	回答数 割合	647 100.0	0 0.0	17 2.6	100 15.5	501 77.4	29 4.5
	犀南地域	回答数 割合	774 100.0	1 0.1	18 2.3	93 12.0	621 80.2	41 5.3
	松代・若穂	回答数 割合	247 100.0	2 0.8	8 3.2	39 15.8	181 73.3	17 6.9
	中山間地域	回答数 割合	158 100.0	0 0.0	9 5.7	24 15.2	111 70.3	14 8.9
	無回答	回答数 割合	16 100.0	0 0.0	1 6.3	0 0.0	13 81.3	2 12.5

(12) 保育・子育て支援施設（こども広場など）

		上段:回答数(人) 下段:割合(%)	合計	週に3回以上	月に数回	年に数回	利用していない	無回答
全体		回答数 割合	2,879 100.0	18 0.6	50 1.7	139 4.8	2,504 87.0	168 5.8
性別	男性	回答数 割合	1,280 100.0	3 0.2	17 1.3	61 4.8	1,123 87.7	76 5.9
	女性	回答数 割合	1,583 100.0	15 0.9	33 2.1	77 4.9	1,369 86.5	89 5.6
	無回答	回答数 割合	16 100.0	0 0.0	0 0.0	1 6.3	12 75.0	3 18.8
年代	10歳代	回答数 割合	48 100.0	0 0.0	0 0.0	0 0.0	46 95.8	2 4.2
	20歳代	回答数 割合	207 100.0	4 1.9	9 4.3	16 7.7	172 83.1	6 2.9
	30歳代	回答数 割合	324 100.0	10 3.1	26 8.0	53 16.4	230 71.0	5 1.5
	40歳代	回答数 割合	522 100.0	2 0.4	12 2.3	33 6.3	462 88.5	13 2.5
	50歳代	回答数 割合	493 100.0	0 0.0	2 0.4	9 1.8	469 95.1	13 2.6
	60歳代	回答数 割合	634 100.0	1 0.2	1 0.2	16 2.5	589 92.9	27 4.3
	70歳以上	回答数 割合	630 100.0	1 0.2	0 0.0	11 1.7	521 82.7	97 15.4
	無回答	回答数 割合	21 100.0	0 0.0	0 0.0	1 4.8	15 71.4	5 23.8
地域区分	市街地地域	回答数 割合	1,037 100.0	5 0.5	9 0.9	63 6.1	903 87.1	57 5.5
	市街地周辺地域	回答数 割合	647 100.0	5 0.8	19 2.9	37 5.7	552 85.3	34 5.3
	犀南地域	回答数 割合	774 100.0	5 0.6	15 1.9	29 3.7	686 88.6	39 5.0
	松代・若穂	回答数 割合	247 100.0	2 0.8	4 1.6	4 1.6	220 89.1	17 6.9
	中山間地域	回答数 割合	158 100.0	1 0.6	3 1.9	6 3.8	130 82.3	18 11.4
	無回答	回答数 割合	16 100.0	0 0.0	0 0.0	0 0.0	13 81.3	3 18.8

問 13 あなたは、長野市の公共施設をどの程度利用していますか。

(13) 高齢者施設（老人福祉センター、憩の家など）

		上段:回答数(人) 下段:割合(%)	合計	週に3回以上	月に数回	年に数回	利用していない	無回答
全体		回答数 割合	2,879 100.0	11 0.4	60 2.1	110 3.8	2,554 88.7	144 5.0
性別	男性	回答数 割合	1,280 100.0	7 0.5	18 1.4	50 3.9	1,138 88.9	67 5.2
	女性	回答数 割合	1,583 100.0	4 0.3	41 2.6	58 3.7	1,405 88.8	75 4.7
	無回答	回答数 割合	16 100.0	0 0.0	1 6.3	2 12.5	11 68.8	2 12.5
年代	10歳代	回答数 割合	48 100.0	0 0.0	0 0.0	1 2.1	45 93.8	2 4.2
	20歳代	回答数 割合	207 100.0	0 0.0	0 0.0	4 1.9	196 94.7	7 3.4
	30歳代	回答数 割合	324 100.0	0 0.0	1 0.3	7 2.2	310 95.7	6 1.9
	40歳代	回答数 割合	522 100.0	0 0.0	2 0.4	9 1.7	499 95.6	12 2.3
	50歳代	回答数 割合	493 100.0	0 0.0	2 0.4	3 0.6	474 96.1	14 2.8
	60歳代	回答数 割合	634 100.0	3 0.5	16 2.5	23 3.6	568 89.6	24 3.8
	70歳以上	回答数 割合	630 100.0	8 1.3	36 5.7	61 9.7	449 71.3	76 12.1
	無回答	回答数 割合	21 100.0	0 0.0	3 14.3	2 9.5	13 61.9	3 14.3
地域区分	市街地地域	回答数 割合	1,037 100.0	5 0.5	18 1.7	26 2.5	942 90.8	46 4.4
	市街地周辺地域	回答数 割合	647 100.0	2 0.3	15 2.3	40 6.2	562 86.9	28 4.3
	犀南地域	回答数 割合	774 100.0	3 0.4	19 2.5	24 3.1	691 89.3	37 4.8
	松代・若穂	回答数 割合	247 100.0	1 0.4	1 0.4	13 5.3	217 87.9	15 6.1
	中山間地域	回答数 割合	158 100.0	0 0.0	6 3.8	7 4.4	129 81.6	16 10.1
	無回答	回答数 割合	16 100.0	0 0.0	1 6.3	0 0.0	13 81.3	2 12.5

問 13 「利用していない」を選択した方は、＜利用していない理由＞欄（「1」～「10」）にその理由として該当する番号1つに○印をつけてください。

(1) 市立公民館（分館を含む）・隣保館・人権同和教育集会所など

		合計	自宅や勤務先の近くに必要とする施設がない	駐車場が少ない、交通機関がなく、行きにくい	必要な時間に利用できない	サービス内容や利用方法が分からない	施設が古く、設備が整っていない	利用料金が高い	県・近隣市町村の施設を利用している	民間施設を利用している	利用の必要がない	その他	無回答	
		上段: 回答数(人) 下段: 割合(%)												
全体	回答数	1,861	43	19	33	96	4	1	8	11	1,447	48	151	
	割合	100.0	2.3	1.0	1.8	5.2	0.2	0.1	0.4	0.6	77.8	2.6	8.1	
性別	男性	回答数	825	21	9	10	36	1	1	1	5	659	21	61
		割合	100.0	2.5	1.1	1.2	4.4	0.1	0.1	0.1	0.6	79.9	2.5	7.4
	女性	回答数	1,028	21	10	23	59	3	0	7	6	784	27	88
		割合	100.0	2.0	1.0	2.2	5.7	0.3	0.0	0.7	0.6	76.3	2.6	8.6
無回答	回答数	8	1	0	0	1	0	0	0	0	4	0	2	
	割合	100.0	12.5	0.0	0.0	12.5	0.0	0.0	0.0	0.0	50.0	0.0	25.0	
年代	10 歳代	回答数	39	1	0	0	1	0	0	0	0	36	1	0
		割合	100.0	2.6	0.0	0.0	2.6	0.0	0.0	0.0	0.0	92.3	2.6	0.0
	20 歳代	回答数	170	1	2	3	5	0	0	0	1	143	4	11
		割合	100.0	0.6	1.2	1.8	2.9	0.0	0.0	0.0	0.6	84.1	2.4	6.5
	30 歳代	回答数	241	2	3	3	10	0	0	0	0	207	4	12
		割合	100.0	0.8	1.2	1.2	4.1	0.0	0.0	0.0	0.0	85.9	1.7	5.0
	40 歳代	回答数	342	7	2	1	17	3	0	0	1	290	2	19
		割合	100.0	2.0	0.6	0.3	5.0	0.9	0.0	0.0	0.3	84.8	0.6	5.6
	50 歳代	回答数	342	7	0	11	18	0	0	0	1	274	9	22
		割合	100.0	2.0	0.0	3.2	5.3	0.0	0.0	0.0	0.3	80.1	2.6	6.4
	60 歳代	回答数	400	12	5	6	30	0	0	3	6	290	15	33
		割合	100.0	3.0	1.3	1.5	7.5	0.0	0.0	0.8	1.5	72.5	3.8	8.3
	70 歳以上	回答数	314	12	7	9	14	1	1	3	2	201	12	52
		割合	100.0	3.8	2.2	2.9	4.5	0.3	0.3	1.0	0.6	64.0	3.8	16.6
無回答	回答数	13	1	0	0	1	0	0	2	0	6	1	2	
	割合	100.0	7.7	0.0	0.0	7.7	0.0	0.0	15.4	0.0	46.2	7.7	15.4	
地域区分	市街地地域	回答数	717	12	6	13	44	3	0	2	3	569	17	48
		割合	100.0	1.7	0.8	1.8	6.1	0.4	0.0	0.3	0.4	79.4	2.4	6.7
	市街地周辺地域	回答数	409	9	4	12	15	0	1	1	2	324	8	33
		割合	100.0	2.2	1.0	2.9	3.7	0.0	0.2	0.2	0.5	79.2	2.0	8.1
	犀南地域	回答数	506	12	4	6	24	1	0	4	4	391	15	45
		割合	100.0	2.4	0.8	1.2	4.7	0.2	0.0	0.8	0.8	77.3	3.0	8.9
	松代・若穂	回答数	137	4	3	2	8	0	0	1	1	101	6	11
割合		100.0	2.9	2.2	1.5	5.8	0.0	0.0	0.7	0.7	73.7	4.4	8.0	
中山間地域	回答数	81	5	2	0	5	0	0	0	1	53	2	13	
	割合	100.0	6.2	2.5	0.0	6.2	0.0	0.0	0.0	1.2	65.4	2.5	16.0	
無回答	回答数	11	1	0	0	0	0	0	0	0	9	0	1	
	割合	100.0	9.1	0.0	0.0	0.0	0.0	0.0	0.0	0.0	81.8	0.0	9.1	

問 13 「利用していない」を選択した方は、＜利用していない理由＞欄（「1」～「10」）にその理由として該当する番号1つに○印をつけてください。

(2) 芸術館・松代文化ホール・東部文化ホール・コンベンション施設

		合計	自宅や勤務先の近くに必要とする施設がない	駐車場が少ない、交通機関がなく、行きにくい	必要な時間に利用できない	サービス内容や利用方法が分からない	施設が古く、設備が整っていない	利用料金が高い	県・近隣市町村の施設を利用している	民間施設を利用している	利用の必要がない	その他	無回答	
		上段:回答数(人) 下段:割合(%)												
全体	回答数	1,901	83	31	40	91	1	11	14	13	1,378	61	178	
	割合	100.0	4.4	1.6	2.1	4.8	0.1	0.6	0.7	0.7	72.5	3.2	9.4	
性別	男性	回答数	897	34	10	15	41	0	2	6	5	675	23	86
		割合	100.0	3.8	1.1	1.7	4.6	0.0	0.2	0.7	0.6	75.3	2.6	9.6
	女性	回答数	994	49	20	25	50	1	8	7	8	699	38	89
		割合	100.0	4.9	2.0	2.5	5.0	0.1	0.8	0.7	0.8	70.3	3.8	9.0
	無回答	回答数	10	0	1	0	0	0	1	1	0	4	0	3
		割合	100.0	0.0	10.0	0.0	0.0	0.0	10.0	10.0	0.0	40.0	0.0	30.0
年代	10歳代	回答数	33	1	0	0	0	0	0	0	0	30	2	0
		割合	100.0	3.0	0.0	0.0	0.0	0.0	0.0	0.0	0.0	90.9	6.1	0.0
	20歳代	回答数	158	3	3	3	7	1	1	0	0	123	4	13
		割合	100.0	1.9	1.9	1.9	4.4	0.6	0.6	0.0	0.0	77.8	2.5	8.2
	30歳代	回答数	248	8	1	4	13	0	1	0	0	204	5	12
		割合	100.0	3.2	0.4	1.6	5.2	0.0	0.4	0.0	0.0	82.3	2.0	4.8
	40歳代	回答数	352	12	0	5	18	0	3	1	1	284	8	20
		割合	100.0	3.4	0.0	1.4	5.1	0.0	0.9	0.3	0.3	80.7	2.3	5.7
	50歳代	回答数	314	16	2	13	15	0	1	1	2	224	11	29
		割合	100.0	5.1	0.6	4.1	4.8	0.0	0.3	0.3	0.6	71.3	3.5	9.2
	60歳代	回答数	421	15	12	5	23	0	4	5	5	294	18	40
		割合	100.0	3.6	2.9	1.2	5.5	0.0	1.0	1.2	1.2	69.8	4.3	9.5
	70歳以上	回答数	363	27	13	10	14	0	1	6	5	213	12	62
		割合	100.0	7.4	3.6	2.8	3.9	0.0	0.3	1.7	1.4	58.7	3.3	17.1
無回答	回答数	12	1	0	0	1	0	0	1	0	6	1	2	
	割合	100.0	8.3	0.0	0.0	8.3	0.0	0.0	8.3	0.0	50.0	8.3	16.7	
地域区分	市街地地域	回答数	672	13	6	16	44	1	6	1	3	503	19	60
		割合	100.0	1.9	0.9	2.4	6.5	0.1	0.9	0.1	0.4	74.9	2.8	8.9
	市街地周辺地域	回答数	419	15	4	7	19	0	3	6	3	301	15	46
		割合	100.0	3.6	1.0	1.7	4.5	0.0	0.7	1.4	0.7	71.8	3.6	11.0
	犀南地域	回答数	546	35	15	11	20	0	2	4	5	394	16	44
		割合	100.0	6.4	2.7	2.0	3.7	0.0	0.4	0.7	0.9	72.2	2.9	8.1
	松代・若穂	回答数	140	4	2	4	6	0	0	0	0	103	7	14
		割合	100.0	2.9	1.4	2.9	4.3	0.0	0.0	0.0	0.0	73.6	5.0	10.0
中山間地域	回答数	111	16	4	2	1	0	0	2	1	69	4	12	
	割合	100.0	14.4	3.6	1.8	0.9	0.0	0.0	1.8	0.9	62.2	3.6	10.8	
無回答	回答数	13	0	0	0	1	0	0	1	1	8	0	2	
	割合	100.0	0.0	0.0	0.0	7.7	0.0	0.0	7.7	7.7	61.5	0.0	15.4	

問 13 「利用していない」を選択した方は、＜利用していない理由＞欄（「1」～「10」）にその理由として該当する番号1つに○印をつけてください。

(3) 図書館

		合計	自宅や勤務先の近くに必要とする施設がない	駐車場が少ない、交通機関がなく、行きにくい	必要な時間に利用できない	サービス内容や利用方法が分からない	施設が古く、設備が整っていない	利用料金が高い	県・近隣市町村の施設を利用している	民間施設を利用している	利用の必要がない	その他	無回答	
		上段:回答数(人) 下段:割合(%)												
全体	回答数	1,768	181	71	79	39	6	1	10	9	1,125	82	165	
	割合	100.0	10.2	4.0	4.5	2.2	0.3	0.1	0.6	0.5	63.6	4.6	9.3	
性別	男性	回答数	829	66	27	36	15	2	1	6	4	561	36	75
		割合	100.0	8.0	3.3	4.3	1.8	0.2	0.1	0.7	0.5	67.7	4.3	9.0
	女性	回答数	931	115	42	43	24	3	0	4	5	562	44	89
		割合	100.0	12.4	4.5	4.6	2.6	0.3	0.0	0.4	0.5	60.4	4.7	9.6
	無回答	回答数	8	0	2	0	0	1	0	0	0	2	2	1
		割合	100.0	0.0	25.0	0.0	0.0	12.5	0.0	0.0	0.0	25.0	25.0	12.5
年代	10歳代	回答数	19	3	0	0	0	0	0	0	0	12	4	0
		割合	100.0	15.8	0.0	0.0	0.0	0.0	0.0	0.0	0.0	63.2	21.1	0.0
	20歳代	回答数	124	12	1	9	2	0	0	1	0	83	5	11
		割合	100.0	9.7	0.8	7.3	1.6	0.0	0.0	0.8	0.0	66.9	4.0	8.9
	30歳代	回答数	184	17	8	7	2	1	0	0	1	128	6	14
		割合	100.0	9.2	4.3	3.8	1.1	0.5	0.0	0.0	0.5	69.6	3.3	7.6
	40歳代	回答数	282	29	10	17	7	2	0	0	1	190	7	19
		割合	100.0	10.3	3.5	6.0	2.5	0.7	0.0	0.0	0.4	67.4	2.5	6.7
	50歳代	回答数	317	35	16	18	6	1	0	2	2	208	8	21
		割合	100.0	11.0	5.0	5.7	1.9	0.3	0.0	0.6	0.6	65.6	2.5	6.6
	60歳代	回答数	444	43	17	18	11	1	0	6	2	275	34	37
		割合	100.0	9.7	3.8	4.1	2.5	0.2	0.0	1.4	0.5	61.9	7.7	8.3
	70歳以上	回答数	388	41	19	10	11	0	1	1	3	225	15	62
		割合	100.0	10.6	4.9	2.6	2.8	0.0	0.3	0.3	0.8	58.0	3.9	16.0
無回答	回答数	10	1	0	0	0	1	0	0	0	4	3	1	
	割合	100.0	10.0	0.0	0.0	0.0	10.0	0.0	0.0	0.0	40.0	30.0	10.0	
地域区分	市街地地域	回答数	598	34	25	31	17	4	0	3	5	393	29	57
		割合	100.0	5.7	4.2	5.2	2.8	0.7	0.0	0.5	0.8	65.7	4.8	9.5
	市街地周辺地域	回答数	435	64	21	12	5	0	1	4	2	265	18	43
		割合	100.0	14.7	4.8	2.8	1.1	0.0	0.2	0.9	0.5	60.9	4.1	9.9
	犀南地域	回答数	462	40	19	21	12	1	0	2	2	305	19	41
		割合	100.0	8.7	4.1	4.5	2.6	0.2	0.0	0.4	0.4	66.0	4.1	8.9
	松代・若穂	回答数	158	28	4	9	3	1	0	1	0	87	9	16
		割合	100.0	17.7	2.5	5.7	1.9	0.6	0.0	0.6	0.0	55.1	5.7	10.1
中山間地域	回答数	106	15	2	6	2	0	0	0	0	68	6	7	
	割合	100.0	14.2	1.9	5.7	1.9	0.0	0.0	0.0	0.0	64.2	5.7	6.6	
無回答	回答数	9	0	0	0	0	0	0	0	0	7	1	1	
	割合	100.0	0.0	0.0	0.0	0.0	0.0	0.0	0.0	0.0	77.8	11.1	11.1	

問 13 「利用していない」を選択した方は、＜利用していない理由＞欄（「1」～「10」）にその理由として該当する番号1つに○印をつけてください。

(4) 博物館・美術館・動物園

		合計	自宅や勤務先の近くに必要とする施設がない	駐車場が少ない、交通機関がなく、行きにくい	必要な時間に利用できない	サービス内容や利用方法が分からない	施設が古く、設備が整っていない	利用料金が高い	県・近隣市町村の施設を利用している	民間施設を利用している	利用の必要がない	その他	無回答	
		上段: 回答数(人) 下段: 割合(%)												
全体	回答数	1,269	107	21	46	25	14	17	10	10	800	79	140	
	割合	100.0	8.4	1.7	3.6	2.0	1.1	1.3	0.8	0.8	63.0	6.2	11.0	
性別	男性	回答数	602	50	8	23	14	6	3	3	4	400	29	62
		割合	100.0	8.3	1.3	3.8	2.3	1.0	0.5	0.5	0.7	66.4	4.8	10.3
	女性	回答数	660	57	13	23	11	8	14	7	5	398	49	75
		割合	100.0	8.6	2.0	3.5	1.7	1.2	2.1	1.1	0.8	60.3	7.4	11.4
	無回答	回答数	7	0	0	0	0	0	0	0	1	2	1	3
		割合	100.0	0.0	0.0	0.0	0.0	0.0	0.0	0.0	14.3	28.6	14.3	42.9
年代	10歳代	回答数	24	1	0	2	0	0	0	0	0	17	2	2
		割合	100.0	4.2	0.0	8.3	0.0	0.0	0.0	0.0	0.0	70.8	8.3	8.3
	20歳代	回答数	94	3	0	3	3	1	0	3	0	67	6	8
		割合	100.0	3.2	0.0	3.2	3.2	1.1	0.0	3.2	0.0	71.3	6.4	8.5
	30歳代	回答数	95	7	2	1	2	1	1	0	3	66	6	6
		割合	100.0	7.4	2.1	1.1	2.1	1.1	1.1	0.0	3.2	69.5	6.3	6.3
	40歳代	回答数	221	14	4	11	4	5	2	3	2	146	12	18
		割合	100.0	6.3	1.8	5.0	1.8	2.3	0.9	1.4	0.9	66.1	5.4	8.1
	50歳代	回答数	252	26	3	11	3	6	6	2	2	162	12	19
		割合	100.0	10.3	1.2	4.4	1.2	2.4	2.4	0.8	0.8	64.3	4.8	7.5
	60歳代	回答数	292	25	5	12	7	1	6	2	0	171	25	38
		割合	100.0	8.6	1.7	4.1	2.4	0.3	2.1	0.7	0.0	58.6	8.6	13.0
	70歳以上	回答数	282	31	7	6	6	0	2	0	2	166	14	48
		割合	100.0	11.0	2.5	2.1	2.1	0.0	0.7	0.0	0.7	58.9	5.0	17.0
無回答	回答数	9	0	0	0	0	0	0	0	1	5	2	1	
	割合	100.0	0.0	0.0	0.0	0.0	0.0	0.0	0.0	11.1	55.6	22.2	11.1	
地域区分	市街地地域	回答数	404	22	4	13	8	4	4	4	6	265	29	45
		割合	100.0	5.4	1.0	3.2	2.0	1.0	1.0	1.0	1.5	65.6	7.2	11.1
	市街地周辺地域	回答数	313	31	7	9	2	4	4	5	3	194	16	38
		割合	100.0	9.9	2.2	2.9	0.6	1.3	1.3	1.6	1.0	62.0	5.1	12.1
	犀南地域	回答数	352	28	5	14	10	4	8	1	0	228	19	35
		割合	100.0	8.0	1.4	4.0	2.8	1.1	2.3	0.3	0.0	64.8	5.4	9.9
	松代・若穂	回答数	115	16	2	6	5	0	1	0	1	66	7	11
		割合	100.0	13.9	1.7	5.2	4.3	0.0	0.9	0.0	0.9	57.4	6.1	9.6
中山間地域	回答数	75	10	3	4	0	1	0	0	0	41	7	9	
	割合	100.0	13.3	4.0	5.3	0.0	1.3	0.0	0.0	0.0	54.7	9.3	12.0	
無回答	回答数	10	0	0	0	0	1	0	0	0	6	1	2	
	割合	100.0	0.0	0.0	0.0	0.0	10.0	0.0	0.0	0.0	60.0	10.0	20.0	

問 13 「利用していない」を選択した方は、＜利用していない理由＞欄（「1」～「10」）にその理由として該当する番号1つに○印をつけてください。

(5) 労働者等福祉施設（勤労青少年ホーム・働く女性の家など）

		合計	自宅や勤務先の近くに必要とする施設がない	駐車場が少ない、交通機関がなく、行きにくい	必要な時間に利用できない	サービス内容や利用方法が分からない	施設が古く、設備が整っていない	利用料金が高い	県・近隣市町村の施設を利用している	民間施設を利用している	利用の必要がない	その他	無回答	
		上段:回答数(人) 下段:割合(%)												
全体	回答数	2,488	93	20	68	127	6	3	7	18	1,851	68	227	
	割合	100.0	3.7	0.8	2.7	5.1	0.2	0.1	0.3	0.7	74.4	2.7	9.1	
性別	男性	回答数	1,122	24	5	16	46	2	2	0	2	900	27	98
		割合	100.0	2.1	0.4	1.4	4.1	0.2	0.2	0.0	0.2	80.2	2.4	8.7
	女性	回答数	1,354	69	15	52	80	3	1	7	16	944	41	126
		割合	100.0	5.1	1.1	3.8	5.9	0.2	0.1	0.5	1.2	69.7	3.0	9.3
	無回答	回答数	12	0	0	0	1	1	0	0	0	7	0	3
		割合	100.0	0.0	0.0	0.0	8.3	8.3	0.0	0.0	0.0	58.3	0.0	25.0
年代	10歳代	回答数	43	1	0	0	2	0	1	0	0	38	1	0
		割合	100.0	2.3	0.0	0.0	4.7	0.0	2.3	0.0	0.0	88.4	2.3	0.0
	20歳代	回答数	193	2	0	3	6	0	0	1	1	163	3	14
		割合	100.0	1.0	0.0	1.6	3.1	0.0	0.0	0.5	0.5	84.5	1.6	7.3
	30歳代	回答数	294	7	1	8	27	1	0	0	1	227	6	16
		割合	100.0	2.4	0.3	2.7	9.2	0.3	0.0	0.0	0.3	77.2	2.0	5.4
	40歳代	回答数	469	8	2	16	34	2	0	0	2	365	9	31
		割合	100.0	1.7	0.4	3.4	7.2	0.4	0.0	0.0	0.4	77.8	1.9	6.6
	50歳代	回答数	443	20	2	15	23	1	1	1	1	342	9	28
		割合	100.0	4.5	0.5	3.4	5.2	0.2	0.2	0.2	0.2	77.2	2.0	6.3
	60歳代	回答数	555	25	4	17	25	0	0	1	4	404	22	53
		割合	100.0	4.5	0.7	3.1	4.5	0.0	0.0	0.2	0.7	72.8	4.0	9.5
	70歳以上	回答数	477	29	11	8	10	1	1	4	9	304	17	83
		割合	100.0	6.1	2.3	1.7	2.1	0.2	0.2	0.8	1.9	63.7	3.6	17.4
無回答	回答数	14	1	0	1	0	1	0	0	0	8	1	2	
	割合	100.0	7.1	0.0	7.1	0.0	7.1	0.0	0.0	0.0	57.1	7.1	14.3	
地域区分	市街地地域	回答数	889	17	6	27	54	2	0	5	8	680	22	68
		割合	100.0	1.9	0.7	3.0	6.1	0.2	0.0	0.6	0.9	76.5	2.5	7.6
	市街地周辺地域	回答数	569	24	5	13	19	2	0	1	4	428	15	58
		割合	100.0	4.2	0.9	2.3	3.3	0.4	0.0	0.2	0.7	75.2	2.6	10.2
	犀南地域	回答数	675	28	5	22	41	0	2	1	2	493	18	63
		割合	100.0	4.1	0.7	3.3	6.1	0.0	0.3	0.1	0.3	73.0	2.7	9.3
	松代・若穂	回答数	204	10	2	6	7	2	1	0	3	147	9	17
		割合	100.0	4.9	1.0	2.9	3.4	1.0	0.5	0.0	1.5	72.1	4.4	8.3
中山間地域	回答数	138	13	2	0	5	0	0	0	1	94	4	19	
	割合	100.0	9.4	1.4	0.0	3.6	0.0	0.0	0.0	0.7	68.1	2.9	13.8	
無回答	回答数	13	1	0	0	1	0	0	0	0	9	0	2	
	割合	100.0	7.7	0.0	0.0	7.7	0.0	0.0	0.0	0.0	69.2	0.0	15.4	

問 13 「利用していない」を選択した方は、＜利用していない理由＞欄（「1」～「10」）にその理由として該当する番号1つに○印をつけてください。

(6) 温泉保養・宿泊施設（松代荘・りんごの湯など）

		合計	自宅や勤務先の近くに必要とする施設がない	駐車場が少ない、交通機関がなく、行きにくい	必要な時間に利用できない	サービス内容や利用方法が分からない	施設が古く、設備が整っていない	利用料金が高い	県・近隣市町村の施設を利用している	民間施設を利用している	利用の必要がない	その他	無回答	
		上段: 回答数(人) 下段: 割合(%)												
全体	回答数	1,550	108	23	44	47	9	23	14	173	899	67	143	
	割合	100.0	7.0	1.5	2.8	3.0	0.6	1.5	0.9	11.2	58.0	4.3	9.2	
性別	男性	回答数	690	49	6	19	22	4	9	7	73	417	16	68
		割合	100.0	7.1	0.9	2.8	3.2	0.6	1.3	1.0	10.6	60.4	2.3	9.9
	女性	回答数	854	59	17	25	25	4	14	7	100	480	51	72
		割合	100.0	6.9	2.0	2.9	2.9	0.5	1.6	0.8	11.7	56.2	6.0	8.4
	無回答	回答数	6	0	0	0	0	1	0	0	0	2	0	3
		割合	100.0	0.0	0.0	0.0	0.0	16.7	0.0	0.0	0.0	33.3	0.0	50.0
年代	10歳代	回答数	21	0	0	1	0	0	2	1	0	15	2	0
		割合	100.0	0.0	0.0	4.8	0.0	0.0	9.5	4.8	0.0	71.4	9.5	0.0
	20歳代	回答数	104	7	0	3	2	1	0	0	2	77	4	8
		割合	100.0	6.7	0.0	2.9	1.9	1.0	0.0	0.0	1.9	74.0	3.8	7.7
	30歳代	回答数	185	10	2	5	5	1	6	1	11	123	9	12
		割合	100.0	5.4	1.1	2.7	2.7	0.5	3.2	0.5	5.9	66.5	4.9	6.5
	40歳代	回答数	299	26	3	9	13	1	2	6	36	179	7	17
		割合	100.0	8.7	1.0	3.0	4.3	0.3	0.7	2.0	12.0	59.9	2.3	5.7
	50歳代	回答数	304	20	2	7	5	2	5	3	53	174	13	20
		割合	100.0	6.6	0.7	2.3	1.6	0.7	1.6	1.0	17.4	57.2	4.3	6.6
	60歳代	回答数	355	27	8	15	16	3	6	2	45	178	18	37
		割合	100.0	7.6	2.3	4.2	4.5	0.8	1.7	0.6	12.7	50.1	5.1	10.4
	70歳以上	回答数	271	17	8	4	6	0	2	1	26	148	13	46
		割合	100.0	6.3	3.0	1.5	2.2	0.0	0.7	0.4	9.6	54.6	4.8	17.0
無回答	回答数	11	1	0	0	0	1	0	0	0	5	1	3	
	割合	100.0	9.1	0.0	0.0	0.0	9.1	0.0	0.0	0.0	45.5	9.1	27.3	
地域区分	市街地地域	回答数	575	42	8	15	23	4	6	8	68	322	32	47
		割合	100.0	7.3	1.4	2.6	4.0	0.7	1.0	1.4	11.8	56.0	5.6	8.2
	市街地周辺地域	回答数	347	25	5	10	6	0	4	4	35	204	13	41
		割合	100.0	7.2	1.4	2.9	1.7	0.0	1.2	1.2	10.1	58.8	3.7	11.8
	犀南地域	回答数	441	28	8	11	14	4	8	2	49	267	15	35
		割合	100.0	6.3	1.8	2.5	3.2	0.9	1.8	0.5	11.1	60.5	3.4	7.9
	松代・若穂	回答数	94	1	0	5	3	1	3	0	11	59	4	7
		割合	100.0	1.1	0.0	5.3	3.2	1.1	3.2	0.0	11.7	62.8	4.3	7.4
中山間地域	回答数	84	12	2	3	1	0	1	0	9	43	3	10	
	割合	100.0	14.3	2.4	3.6	1.2	0.0	1.2	0.0	10.7	51.2	3.6	11.9	
無回答	回答数	9	0	0	0	0	0	1	0	1	4	0	3	
	割合	100.0	0.0	0.0	0.0	0.0	0.0	11.1	0.0	11.1	44.4	0.0	33.3	

問 13 「利用していない」を選択した方は、＜利用していない理由＞欄（「1」～「10」）にその理由として該当する番号1つに○印をつけてください。

(7) スキー場

		合計	自宅や勤務先の近くに必要とする施設がない	駐車場が少ない、交通機関がなく、行きにくい	必要な時間に利用できない	サービス内容や利用方法が分からない	施設が古く、設備が整っていない	利用料金が高い	県・近隣市町村の施設を利用している	民間施設を利用している	利用の必要がない	その他	無回答	
		上段: 回答数(人) 下段: 割合(%)												
全体	回答数	2,129	55	13	20	11	6	27	21	18	1,644	124	190	
	割合	100.0	2.6	0.6	0.9	0.5	0.3	1.3	1.0	0.8	77.2	5.8	8.9	
性別	男性	回答数	902	23	5	11	5	4	12	9	7	687	47	92
		割合	100.0	2.5	0.6	1.2	0.6	0.4	1.3	1.0	0.8	76.2	5.2	10.2
	女性	回答数	1,215	31	8	9	6	2	14	12	11	950	76	96
		割合	100.0	2.6	0.7	0.7	0.5	0.2	1.2	1.0	0.9	78.2	6.3	7.9
	無回答	回答数	12	1	0	0	0	0	1	0	0	7	1	2
		割合	100.0	8.3	0.0	0.0	0.0	0.0	8.3	0.0	0.0	58.3	8.3	16.7
年代	10歳代	回答数	30	1	2	0	0	0	2	1	0	22	2	0
		割合	100.0	3.3	6.7	0.0	0.0	0.0	6.7	3.3	0.0	73.3	6.7	0.0
	20歳代	回答数	119	4	0	2	0	0	5	5	0	91	5	7
		割合	100.0	3.4	0.0	1.7	0.0	0.0	4.2	4.2	0.0	76.5	4.2	5.9
	30歳代	回答数	178	7	1	3	3	4	4	5	4	129	8	10
		割合	100.0	3.9	0.6	1.7	1.7	2.2	2.2	2.8	2.2	72.5	4.5	5.6
	40歳代	回答数	291	13	3	5	1	0	7	1	4	225	13	19
		割合	100.0	4.5	1.0	1.7	0.3	0.0	2.4	0.3	1.4	77.3	4.5	6.5
	50歳代	回答数	418	10	1	4	2	2	3	6	5	333	23	29
		割合	100.0	2.4	0.2	1.0	0.5	0.5	0.7	1.4	1.2	79.7	5.5	6.9
	60歳代	回答数	558	9	2	5	3	0	3	2	4	453	28	49
		割合	100.0	1.6	0.4	0.9	0.5	0.0	0.5	0.4	0.7	81.2	5.0	8.8
	70歳以上	回答数	519	11	4	1	2	0	2	1	1	380	43	74
		割合	100.0	2.1	0.8	0.2	0.4	0.0	0.4	0.2	0.2	73.2	8.3	14.3
無回答	回答数	16	0	0	0	0	0	1	0	0	11	2	2	
	割合	100.0	0.0	0.0	0.0	0.0	0.0	6.3	0.0	0.0	68.8	12.5	12.5	
地域区分	市街地地域	回答数	774	16	4	4	6	2	8	7	4	607	55	61
		割合	100.0	2.1	0.5	0.5	0.8	0.3	1.0	0.9	0.5	78.4	7.1	7.9
	市街地周辺地域	回答数	465	13	1	4	0	2	7	6	3	356	24	49
		割合	100.0	2.8	0.2	0.9	0.0	0.4	1.5	1.3	0.6	76.6	5.2	10.5
	犀南地域	回答数	578	16	4	9	3	2	11	6	7	446	22	52
		割合	100.0	2.8	0.7	1.6	0.5	0.3	1.9	1.0	1.2	77.2	3.8	9.0
	松代・若穂	回答数	185	4	1	3	2	0	1	1	2	139	17	15
		割合	100.0	2.2	0.5	1.6	1.1	0.0	0.5	0.5	1.1	75.1	9.2	8.1
中山間地域	回答数	116	6	3	0	0	0	0	1	2	87	6	11	
	割合	100.0	5.2	2.6	0.0	0.0	0.0	0.0	0.9	1.7	75.0	5.2	9.5	
無回答	回答数	11	0	0	0	0	0	0	0	0	9	0	2	
	割合	100.0	0.0	0.0	0.0	0.0	0.0	0.0	0.0	0.0	81.8	0.0	18.2	

問 13 「利用していない」を選択した方は、＜利用していない理由＞欄（「1」～「10」）にその理由として該当する番号1つに○印をつけてください。

(8) キャンプ場（戸隠、飯綱など）

		合計	自宅や勤務先の近くに必要とする施設がない	駐車場が少ない、交通機関がなく、行きにくい	必要な時間に利用できない	サービス内容や利用方法が分からない	施設が古く、設備が整っていない	利用料金が高い	県・近隣市町村の施設を利用している	民間施設を利用している	利用の必要がない	その他	無回答	
		上段:回答数(人) 下段:割合(%)												
全体	回答数	2,356	47	16	27	50	9	14	10	17	1,840	128	198	
	割合	100.0	2.0	0.7	1.1	2.1	0.4	0.6	0.4	0.7	78.1	5.4	8.4	
性別	男性	回答数	1,032	18	6	19	21	6	5	5	8	806	49	89
		割合	100.0	1.7	0.6	1.8	2.0	0.6	0.5	0.5	0.8	78.1	4.7	8.6
	女性	回答数	1,311	28	10	8	29	3	8	5	9	1,026	79	106
		割合	100.0	2.1	0.8	0.6	2.2	0.2	0.6	0.4	0.7	78.3	6.0	8.1
	無回答	回答数	13	1	0	0	0	0	1	0	0	8	0	3
		割合	100.0	7.7	0.0	0.0	0.0	0.0	7.7	0.0	0.0	61.5	0.0	23.1
年代	10歳代	回答数	35	1	0	0	1	0	2	0	0	30	1	0
		割合	100.0	2.9	0.0	0.0	2.9	0.0	5.7	0.0	0.0	85.7	2.9	0.0
	20歳代	回答数	156	3	4	2	2	2	0	3	0	123	4	13
		割合	100.0	1.9	2.6	1.3	1.3	1.3	0.0	1.9	0.0	78.8	2.6	8.3
	30歳代	回答数	237	8	0	3	21	2	1	2	5	167	13	15
		割合	100.0	3.4	0.0	1.3	8.9	0.8	0.4	0.8	2.1	70.5	5.5	6.3
	40歳代	回答数	382	8	4	7	11	2	4	2	6	297	22	19
		割合	100.0	2.1	1.0	1.8	2.9	0.5	1.0	0.5	1.6	77.7	5.8	5.0
	50歳代	回答数	431	8	1	6	6	2	2	2	1	348	24	31
		割合	100.0	1.9	0.2	1.4	1.4	0.5	0.5	0.5	0.2	80.7	5.6	7.2
	60歳代	回答数	579	9	3	6	6	1	3	1	3	475	26	46
		割合	100.0	1.6	0.5	1.0	1.0	0.2	0.5	0.2	0.5	82.0	4.5	7.9
	70歳以上	回答数	521	10	4	3	3	0	2	0	2	390	36	71
		割合	100.0	1.9	0.8	0.6	0.6	0.0	0.4	0.0	0.4	74.9	6.9	13.6
無回答	回答数	15	0	0	0	0	0	0	0	0	10	2	3	
	割合	100.0	0.0	0.0	0.0	0.0	0.0	0.0	0.0	0.0	66.7	13.3	20.0	
地域区分	市街地地域	回答数	854	15	3	6	19	3	2	4	5	674	55	68
		割合	100.0	1.8	0.4	0.7	2.2	0.4	0.2	0.5	0.6	78.9	6.4	8.0
	市街地周辺地域	回答数	529	9	3	5	12	4	3	2	3	406	32	50
		割合	100.0	1.7	0.6	0.9	2.3	0.8	0.6	0.4	0.6	76.7	6.0	9.5
	犀南地域	回答数	635	15	6	11	15	2	7	3	8	499	20	49
		割合	100.0	2.4	0.9	1.7	2.4	0.3	1.1	0.5	1.3	78.6	3.1	7.7
	松代・若穂	回答数	198	4	1	5	2	0	2	1	1	155	14	13
		割合	100.0	2.0	0.5	2.5	1.0	0.0	1.0	0.5	0.5	78.3	7.1	6.6
	中山間地域	回答数	127	4	3	0	2	0	0	0	0	96	7	15
		割合	100.0	3.1	2.4	0.0	1.6	0.0	0.0	0.0	0.0	75.6	5.5	11.8
無回答	回答数	13	0	0	0	0	0	0	0	0	10	0	3	
	割合	100.0	0.0	0.0	0.0	0.0	0.0	0.0	0.0	0.0	76.9	0.0	23.1	

問 13 「利用していない」を選択した方は、＜利用していない理由＞欄（「1」～「10」）にその理由として該当する番号1つに○印をつけてください。

(9) 道の駅（大岡、信州新町、中条）

		合計	自宅や勤務先の近くに必要とする施設がない	駐車が少なく、交通機関がなく、行きにくい	必要な時間に利用できない	サービス内容や利用方法が分からない	施設が古く、設備が整っていない	利用料金が高い	県・近隣市町村の施設を利用している	民間施設を利用している	利用の必要がない	その他	無回答	
		上段: 回答数(人) 下段: 割合(%)												
全体	回答数	947	109	18	15	9	3	2	19	10	602	60	100	
	割合	100.0	11.5	1.9	1.6	1.0	0.3	0.2	2.0	1.1	63.6	6.3	10.6	
性別	男性	回答数	394	40	3	7	4	1	1	6	3	269	19	41
		割合	100.0	10.2	0.8	1.8	1.0	0.3	0.3	1.5	0.8	68.3	4.8	10.4
	女性	回答数	547	69	15	8	5	2	1	13	6	330	41	57
		割合	100.0	12.6	2.7	1.5	0.9	0.4	0.2	2.4	1.1	60.3	7.5	10.4
	無回答	回答数	6	0	0	0	0	0	0	0	1	3	0	2
		割合	100.0	0.0	0.0	0.0	0.0	0.0	0.0	0.0	16.7	50.0	0.0	33.3
年代	10歳代	回答数	22	2	1	0	0	1	0	0	0	16	2	0
		割合	100.0	9.1	4.5	0.0	0.0	4.5	0.0	0.0	0.0	72.7	9.1	0.0
	20歳代	回答数	81	6	1	2	2	1	0	3	0	60	1	5
		割合	100.0	7.4	1.2	2.5	2.5	1.2	0.0	3.7	0.0	74.1	1.2	6.2
	30歳代	回答数	108	13	1	2	3	1	1	2	0	75	5	5
		割合	100.0	12.0	0.9	1.9	2.8	0.9	0.9	1.9	0.0	69.4	4.6	4.6
	40歳代	回答数	176	27	1	1	0	0	0	4	2	111	14	16
		割合	100.0	15.3	0.6	0.6	0.0	0.0	0.0	2.3	1.1	63.1	8.0	9.1
	50歳代	回答数	163	22	3	5	1	0	0	2	3	109	8	10
		割合	100.0	13.5	1.8	3.1	0.6	0.0	0.0	1.2	1.8	66.9	4.9	6.1
	60歳代	回答数	196	24	2	4	2	0	1	6	3	113	18	23
		割合	100.0	12.2	1.0	2.0	1.0	0.0	0.5	3.1	1.5	57.7	9.2	11.7
	70歳以上	回答数	195	15	9	1	1	0	0	2	1	116	11	39
		割合	100.0	7.7	4.6	0.5	0.5	0.0	0.0	1.0	0.5	59.5	5.6	20.0
無回答	回答数	6	0	0	0	0	0	0	0	1	2	1	2	
	割合	100.0	0.0	0.0	0.0	0.0	0.0	0.0	0.0	16.7	33.3	16.7	33.3	
地域区分	市街地地域	回答数	318	29	10	4	5	1	0	4	5	206	25	29
		割合	100.0	9.1	3.1	1.3	1.6	0.3	0.0	1.3	1.6	64.8	7.9	9.1
	市街地周辺地域	回答数	279	38	2	5	1	0	0	12	2	173	13	33
		割合	100.0	13.6	0.7	1.8	0.4	0.0	0.0	4.3	0.7	62.0	4.7	11.8
	犀南地域	回答数	222	28	3	3	2	1	1	2	1	140	16	25
		割合	100.0	12.6	1.4	1.4	0.9	0.5	0.5	0.9	0.5	63.1	7.2	11.3
	松代・若穂	回答数	91	12	0	3	1	1	1	1	2	60	5	5
		割合	100.0	13.2	0.0	3.3	1.1	1.1	1.1	1.1	2.2	65.9	5.5	5.5
中山間地域	回答数	31	2	3	0	0	0	0	0	0	19	1	6	
	割合	100.0	6.5	9.7	0.0	0.0	0.0	0.0	0.0	0.0	61.3	3.2	19.4	
無回答	回答数	6	0	0	0	0	0	0	0	0	4	0	2	
	割合	100.0	0.0	0.0	0.0	0.0	0.0	0.0	0.0	0.0	66.7	0.0	33.3	

問 13 「利用していない」を選択した方は、＜利用していない理由＞欄（「1」～「10」）にその理由として該当する番号1つに○印をつけてください。

(10) スポーツ施設（市営体育館、市民プール、マレットゴルフ場など）

		合計	自宅や勤務先の近くに必要とする施設がない	駐車場が少ない、交通機関がなく、行きにくい	必要な時間に利用できない	サービス内容や利用方法が分からない	施設が古く、設備が整っていない	利用料金が高い	県・近隣市町村の施設を利用している	民間施設を利用している	利用の必要がない	その他	無回答	
		上段:回答数(人) 下段:割合(%)												
全体	回答数	1,724	64	15	49	56	8	21	11	58	1,185	88	169	
	割合	100.0	3.7	0.9	2.8	3.2	0.5	1.2	0.6	3.4	68.7	5.1	9.8	
性別	男性	回答数	729	29	3	27	22	1	10	3	20	510	32	72
		割合	100.0	4.0	0.4	3.7	3.0	0.1	1.4	0.4	2.7	70.0	4.4	9.9
	女性	回答数	987	35	12	22	34	7	11	8	37	671	56	94
		割合	100.0	3.5	1.2	2.2	3.4	0.7	1.1	0.8	3.7	68.0	5.7	9.5
	無回答	回答数	8	0	0	0	0	0	0	0	1	4	0	3
		割合	100.0	0.0	0.0	0.0	0.0	0.0	0.0	0.0	12.5	50.0	0.0	37.5
年代	10歳代	回答数	21	0	0	0	1	1	0	0	0	17	2	0
		割合	100.0	0.0	0.0	0.0	4.8	4.8	0.0	0.0	0.0	81.0	9.5	0.0
	20歳代	回答数	101	4	0	3	2	2	0	1	1	76	4	8
		割合	100.0	4.0	0.0	3.0	2.0	2.0	0.0	1.0	1.0	75.2	4.0	7.9
	30歳代	回答数	159	9	0	3	10	0	3	0	5	112	7	10
		割合	100.0	5.7	0.0	1.9	6.3	0.0	1.9	0.0	3.1	70.4	4.4	6.3
	40歳代	回答数	252	12	2	10	13	2	4	3	7	168	13	18
		割合	100.0	4.8	0.8	4.0	5.2	0.8	1.6	1.2	2.8	66.7	5.2	7.1
	50歳代	回答数	334	15	3	11	8	2	6	2	8	241	18	20
		割合	100.0	4.5	0.9	3.3	2.4	0.6	1.8	0.6	2.4	72.2	5.4	6.0
	60歳代	回答数	459	15	2	13	17	0	4	4	25	308	27	44
		割合	100.0	3.3	0.4	2.8	3.7	0.0	0.9	0.9	5.4	67.1	5.9	9.6
	70歳以上	回答数	386	9	8	9	5	1	3	1	11	256	16	67
		割合	100.0	2.3	2.1	2.3	1.3	0.3	0.8	0.3	2.8	66.3	4.1	17.4
無回答	回答数	12	0	0	0	0	0	1	0	1	7	1	2	
	割合	100.0	0.0	0.0	0.0	0.0	0.0	8.3	0.0	8.3	58.3	8.3	16.7	
地域区分	市街地地域	回答数	631	14	6	15	21	6	8	5	26	437	32	61
		割合	100.0	2.2	1.0	2.4	3.3	1.0	1.3	0.8	4.1	69.3	5.1	9.7
	市街地周辺地域	回答数	394	18	4	12	14	1	5	3	9	266	19	43
		割合	100.0	4.6	1.0	3.0	3.6	0.3	1.3	0.8	2.3	67.5	4.8	10.9
	犀南地域	回答数	450	17	2	11	16	1	5	2	18	316	20	42
		割合	100.0	3.8	0.4	2.4	3.6	0.2	1.1	0.4	4.0	70.2	4.4	9.3
	松代・若穂	回答数	138	7	1	7	3	0	3	1	3	94	9	10
		割合	100.0	5.1	0.7	5.1	2.2	0.0	2.2	0.7	2.2	68.1	6.5	7.2
中山間地域	回答数	101	8	2	4	2	0	0	0	2	66	6	11	
	割合	100.0	7.9	2.0	4.0	2.0	0.0	0.0	0.0	2.0	65.3	5.9	10.9	
無回答	回答数	10	0	0	0	0	0	0	0	0	6	2	2	
	割合	100.0	0.0	0.0	0.0	0.0	0.0	0.0	0.0	0.0	60.0	20.0	20.0	

問 13 「利用していない」を選択した方は、＜利用していない理由＞欄（「1」～「10」）にその理由として該当する番号1つに○印をつけてください。

(11) 保健福祉施設（保健センター・ふれあい福祉センターなど）

		合計	自宅や勤務先の近くに必要とする施設がない	駐車場が少ない、交通機関がなく、行きにくい	必要な時間に利用できない	サービス内容や利用方法が分からない	施設が古く、設備が整っていない	利用料金が高い	県・近隣市町村の施設を利用している	民間施設を利用している	利用の必要がない	その他	無回答	
		上段: 回答数(人) 下段: 割合(%)												
全体	回答数	2,253	43	12	27	105	4	0	3	15	1,747	99	198	
	割合	100.0	1.9	0.5	1.2	4.7	0.2	0.0	0.1	0.7	77.5	4.4	8.8	
性別	男性	回答数	1,053	15	3	11	35	3	0	0	3	852	39	92
		割合	100.0	1.4	0.3	1.0	3.3	0.3	0.0	0.0	0.3	80.9	3.7	8.7
	女性	回答数	1,190	28	9	16	69	1	0	3	11	890	60	103
		割合	100.0	2.4	0.8	1.3	5.8	0.1	0.0	0.3	0.9	74.8	5.0	8.7
	無回答	回答数	10	0	0	0	1	0	0	0	1	5	0	3
		割合	100.0	0.0	0.0	0.0	10.0	0.0	0.0	0.0	10.0	50.0	0.0	30.0
年代	10歳代	回答数	44	0	0	0	0	1	0	0	0	40	3	0
		割合	100.0	0.0	0.0	0.0	0.0	2.3	0.0	0.0	0.0	90.9	6.8	0.0
	20歳代	回答数	176	2	0	2	3	0	0	0	0	152	4	13
		割合	100.0	1.1	0.0	1.1	1.7	0.0	0.0	0.0	0.0	86.4	2.3	7.4
	30歳代	回答数	235	6	1	3	14	0	0	0	1	184	11	15
		割合	100.0	2.6	0.4	1.3	6.0	0.0	0.0	0.0	0.4	78.3	4.7	6.4
	40歳代	回答数	419	5	0	2	20	0	0	1	2	353	14	22
		割合	100.0	1.2	0.0	0.5	4.8	0.0	0.0	0.2	0.5	84.2	3.3	5.3
	50歳代	回答数	427	6	3	6	21	1	0	1	1	340	16	32
		割合	100.0	1.4	0.7	1.4	4.9	0.2	0.0	0.2	0.2	79.6	3.7	7.5
	60歳代	回答数	511	10	1	8	25	2	0	1	7	387	27	43
		割合	100.0	2.0	0.2	1.6	4.9	0.4	0.0	0.2	1.4	75.7	5.3	8.4
	70歳以上	回答数	430	13	6	6	21	0	0	0	3	287	23	71
		割合	100.0	3.0	1.4	1.4	4.9	0.0	0.0	0.0	0.7	66.7	5.3	16.5
無回答	回答数	11	1	1	0	1	0	0	0	1	4	1	2	
	割合	100.0	9.1	9.1	0.0	9.1	0.0	0.0	0.0	9.1	36.4	9.1	18.2	
地域区分	市街地地域	回答数	826	10	7	6	46	2	0	1	8	637	36	73
		割合	100.0	1.2	0.8	0.7	5.6	0.2	0.0	0.1	1.0	77.1	4.4	8.8
	市街地周辺地域	回答数	501	12	1	8	27	0	0	1	2	383	22	45
		割合	100.0	2.4	0.2	1.6	5.4	0.0	0.0	0.2	0.4	76.4	4.4	9.0
	犀南地域	回答数	621	13	2	9	22	2	0	0	3	493	25	52
		割合	100.0	2.1	0.3	1.4	3.5	0.3	0.0	0.0	0.5	79.4	4.0	8.4
	松代・若穂	回答数	181	3	0	3	6	0	0	1	1	143	12	12
		割合	100.0	1.7	0.0	1.7	3.3	0.0	0.0	0.6	0.6	79.0	6.6	6.6
中山間地域	回答数	111	5	2	1	4	0	0	0	1	81	4	13	
	割合	100.0	4.5	1.8	0.9	3.6	0.0	0.0	0.0	0.9	73.0	3.6	11.7	
無回答	回答数	13	0	0	0	0	0	0	0	0	10	0	3	
	割合	100.0	0.0	0.0	0.0	0.0	0.0	0.0	0.0	0.0	76.9	0.0	23.1	

問 13 「利用していない」を選択した方は、＜利用していない理由＞欄（「1」～「10」）にその理由として該当する番号1つに○印をつけてください。

(12) 保育・子育て支援施設（こども広場など）

		合計	自宅や勤務先の近くに必要とする施設がない	駐車場が少ない、交通機関がなく、行きにくい	必要な時間に利用できない	サービス内容や利用方法が分からない	施設が古く、設備が整っていない	利用料金が高い	県・近隣市町村の施設を利用している	民間施設を利用している	利用の必要がない	その他	無回答	
		上段:回答数(人) 下段:割合(%)												
全体	回答数	2,504	22	6	13	33	1	0	3	4	2,096	122	204	
	割合	100.0	0.9	0.2	0.5	1.3	0.0	0.0	0.1	0.2	83.7	4.9	8.1	
性別	男性	回答数	1,123	12	3	8	13	1	0	1	2	945	46	92
		割合	100.0	1.1	0.3	0.7	1.2	0.1	0.0	0.1	0.2	84.1	4.1	8.2
	女性	回答数	1,369	10	3	5	20	0	0	2	2	1,141	76	110
		割合	100.0	0.7	0.2	0.4	1.5	0.0	0.0	0.1	0.1	83.3	5.6	8.0
	無回答	回答数	12	0	0	0	0	0	0	0	0	10	0	2
		割合	100.0	0.0	0.0	0.0	0.0	0.0	0.0	0.0	0.0	83.3	0.0	16.7
年代	10歳代	回答数	46	0	0	0	0	0	0	0	0	44	2	0
		割合	100.0	0.0	0.0	0.0	0.0	0.0	0.0	0.0	0.0	95.7	4.3	0.0
	20歳代	回答数	172	0	0	2	4	0	0	0	0	148	4	14
		割合	100.0	0.0	0.0	1.2	2.3	0.0	0.0	0.0	0.0	86.0	2.3	8.1
	30歳代	回答数	230	6	2	2	6	0	0	0	3	185	13	13
		割合	100.0	2.6	0.9	0.9	2.6	0.0	0.0	0.0	1.3	80.4	5.7	5.7
	40歳代	回答数	462	5	0	2	9	0	0	1	0	401	22	22
		割合	100.0	1.1	0.0	0.4	1.9	0.0	0.0	0.2	0.0	86.8	4.8	4.8
	50歳代	回答数	469	2	0	1	2	0	0	1	0	413	20	30
		割合	100.0	0.4	0.0	0.2	0.4	0.0	0.0	0.2	0.0	88.1	4.3	6.4
	60歳代	回答数	589	5	1	4	6	1	0	1	0	495	30	46
		割合	100.0	0.8	0.2	0.7	1.0	0.2	0.0	0.2	0.0	84.0	5.1	7.8
	70歳以上	回答数	521	4	3	2	6	0	0	0	1	398	30	77
		割合	100.0	0.8	0.6	0.4	1.2	0.0	0.0	0.0	0.2	76.4	5.8	14.8
無回答	回答数	15	0	0	0	0	0	0	0	0	12	1	2	
	割合	100.0	0.0	0.0	0.0	0.0	0.0	0.0	0.0	0.0	80.0	6.7	13.3	
地域区分	市街地地域	回答数	903	3	2	2	19	1	0	1	1	762	41	71
		割合	100.0	0.3	0.2	0.2	2.1	0.1	0.0	0.1	0.1	84.4	4.5	7.9
	市街地周辺地域	回答数	552	7	0	2	4	0	0	2	1	462	31	43
		割合	100.0	1.3	0.0	0.4	0.7	0.0	0.0	0.4	0.2	83.7	5.6	7.8
	犀南地域	回答数	686	8	3	5	7	0	0	0	2	576	28	57
		割合	100.0	1.2	0.4	0.7	1.0	0.0	0.0	0.0	0.3	84.0	4.1	8.3
	松代・若穂	回答数	220	2	0	3	3	0	0	0	0	181	16	15
		割合	100.0	0.9	0.0	1.4	1.4	0.0	0.0	0.0	0.0	82.3	7.3	6.8
中山間地域	回答数	130	2	1	1	0	0	0	0	0	104	6	16	
	割合	100.0	1.5	0.8	0.8	0.0	0.0	0.0	0.0	0.0	80.0	4.6	12.3	
無回答	回答数	13	0	0	0	0	0	0	0	0	11	0	2	
	割合	100.0	0.0	0.0	0.0	0.0	0.0	0.0	0.0	0.0	84.6	0.0	15.4	

問 13 「利用していない」を選択した方は、＜利用していない理由＞欄（「1」～「10」）にその理由として該当する番号1つに○印をつけてください。

(13) 高齢者施設（老人福祉センター、憩の家など）

		合計	自宅や勤務先の近くに必要とする施設がない	駐車場が少ない、交通機関がなく、行きにくい	必要な時間に利用できない	サービス内容や利用方法が分からない	施設が古く、設備が整っていない	利用料金が高い	県・近隣市町村の施設を利用している	民間施設を利用している	利用の必要がない	その他	無回答	
		上段: 回答数(人) 下段: 割合(%)												
全体	回答数	2,554	31	12	14	69	5	0	3	19	2,072	119	210	
	割合	100.0	1.2	0.5	0.5	2.7	0.2	0.0	0.1	0.7	81.1	4.7	8.2	
性別	男性	回答数	1,138	17	2	7	34	3	0	1	5	929	47	93
		割合	100.0	1.5	0.2	0.6	3.0	0.3	0.0	0.1	0.4	81.6	4.1	8.2
	女性	回答数	1,405	14	10	7	34	2	0	2	14	1,135	72	115
		割合	100.0	1.0	0.7	0.5	2.4	0.1	0.0	0.1	1.0	80.8	5.1	8.2
	無回答	回答数	11	0	0	0	1	0	0	0	0	8	0	2
		割合	100.0	0.0	0.0	0.0	9.1	0.0	0.0	0.0	0.0	72.7	0.0	18.2
年代	10歳代	回答数	45	0	0	0	0	0	0	0	0	43	2	0
		割合	100.0	0.0	0.0	0.0	0.0	0.0	0.0	0.0	0.0	95.6	4.4	0.0
	20歳代	回答数	196	0	0	2	2	0	0	0	0	173	4	15
		割合	100.0	0.0	0.0	1.0	1.0	0.0	0.0	0.0	0.0	88.3	2.0	7.7
	30歳代	回答数	310	3	0	2	7	0	0	0	0	265	16	17
		割合	100.0	1.0	0.0	0.6	2.3	0.0	0.0	0.0	0.0	85.5	5.2	5.5
	40歳代	回答数	499	4	0	0	9	0	0	0	0	444	16	26
		割合	100.0	0.8	0.0	0.0	1.8	0.0	0.0	0.0	0.0	89.0	3.2	5.2
	50歳代	回答数	474	2	0	0	3	0	0	2	1	415	20	31
		割合	100.0	0.4	0.0	0.0	0.6	0.0	0.0	0.4	0.2	87.6	4.2	6.5
	60歳代	回答数	568	8	2	5	24	4	0	1	5	443	33	43
		割合	100.0	1.4	0.4	0.9	4.2	0.7	0.0	0.2	0.9	78.0	5.8	7.6
	70歳以上	回答数	449	14	10	5	23	1	0	0	13	280	27	76
		割合	100.0	3.1	2.2	1.1	5.1	0.2	0.0	0.0	2.9	62.4	6.0	16.9
無回答	回答数	13	0	0	0	1	0	0	0	0	9	1	2	
	割合	100.0	0.0	0.0	0.0	7.7	0.0	0.0	0.0	0.0	69.2	7.7	15.4	
地域区分	市街地地域	回答数	942	7	6	2	34	2	0	0	8	770	36	77
		割合	100.0	0.7	0.6	0.2	3.6	0.2	0.0	0.0	0.8	81.7	3.8	8.2
	市街地周辺地域	回答数	562	8	1	4	11	2	0	2	2	456	32	44
		割合	100.0	1.4	0.2	0.7	2.0	0.4	0.0	0.4	0.4	81.1	5.7	7.8
	犀南地域	回答数	691	12	4	4	13	0	0	0	7	563	29	59
		割合	100.0	1.7	0.6	0.6	1.9	0.0	0.0	0.0	1.0	81.5	4.2	8.5
	松代・若穂	回答数	217	0	0	3	5	1	0	0	2	176	15	15
		割合	100.0	0.0	0.0	1.4	2.3	0.5	0.0	0.0	0.9	81.1	6.9	6.9
中山間地域	回答数	129	4	1	1	5	0	0	1	0	97	7	13	
	割合	100.0	3.1	0.8	0.8	3.9	0.0	0.0	0.8	0.0	75.2	5.4	10.1	
無回答	回答数	13	0	0	0	1	0	0	0	0	10	0	2	
	割合	100.0	0.0	0.0	0.0	7.7	0.0	0.0	0.0	0.0	76.9	0.0	15.4	

公共施設の総量縮減について

「必要性を見直し、人口や税収入に見合った数や規模まで減らすべき」が約6割

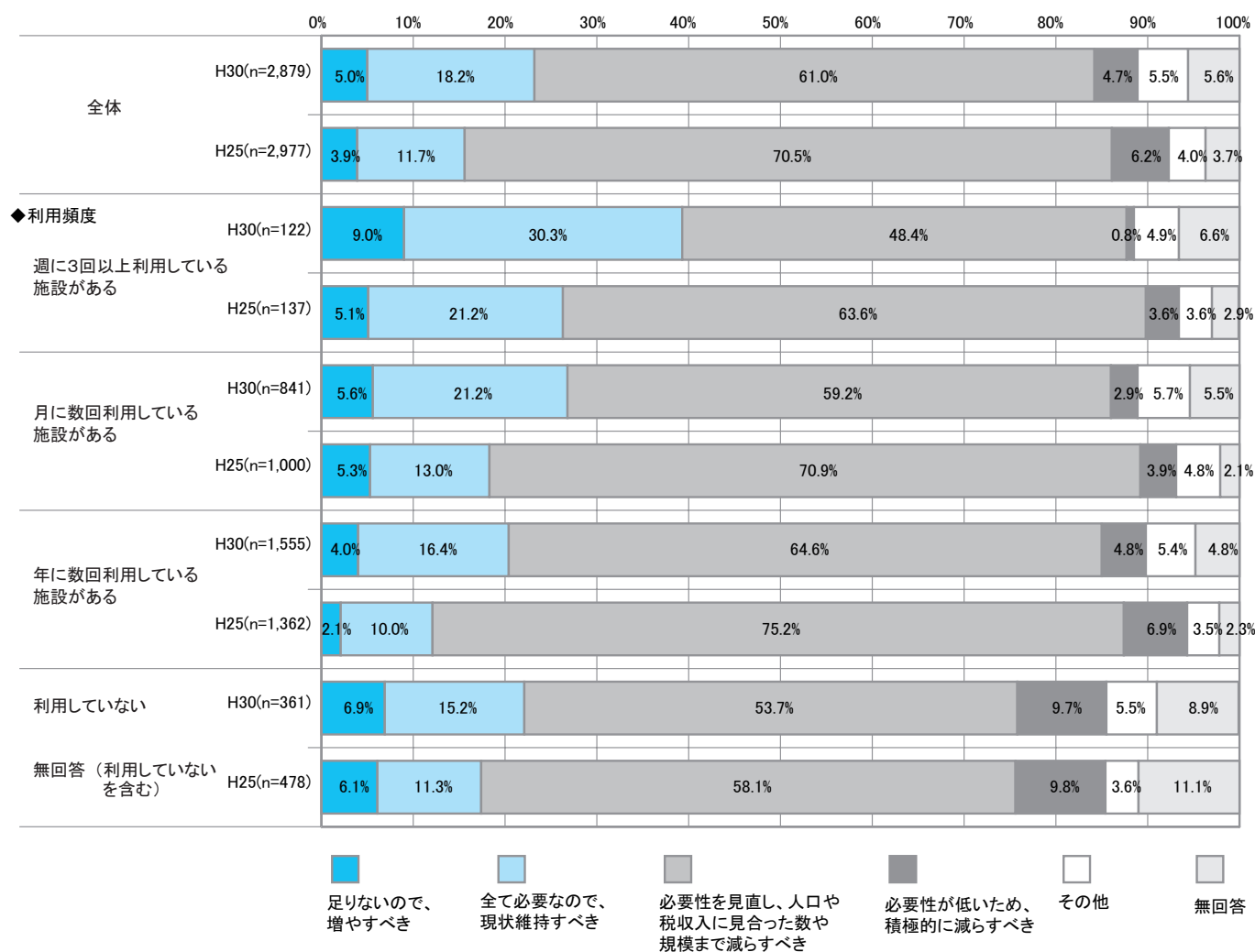
問14 公共施設の総量を縮減（施設の数や規模を小さくすること）することに対するあなたの考えに最も近い番号に○印をつけてください。

公共施設の総量については、「必要性を見直し、人口や税収入に見合った数や規模まで減らすべき」（61.0%）が約6割と最も高い。次に、「全て必要なので、現状維持すべき」（18.2%）が約2割で続いている。

平成25年度に実施した同様の調査と比較すると、「必要性を見直し、人口や税収入に見合った数や規模まで減らすべき」は9.5ポイント減少している。一方、「全て必要なので、現状維持すべき」は6.5ポイント増加している。

問14の総量に対する考え方の回答結果と、問13の利用状況の回答結果との関連性を見ると、利用頻度が多いほど「全て必要なので、現状維持すべき」の回答割合が高くなっている。

平成25年度に実施した同様の調査と比較すると、いずれの利用頻度でも、「必要性を見直し、人口や税収入に見合った数や規模まで減らすべき」の回答割合が減少し、「全て必要なので、現状維持すべき」が増加している。



※利用頻度の「利用していない」の選択肢は、今回から設けたもので、平成25年度の調査では同様の選択肢はなかった。

問 14 公共施設の総量を縮減（施設の数減らしたり、規模を小さくすること）することに対するあなたの考えに最も近い番号1つに○印をつけてください。

		合計	足りないので、増やすべき	全て必要なので、現状維持すべき	必要性を見直し、人口や税収入に見合った数や規模まで減らすべき	必要性が低いため、積極的に減らすべき	その他	無回答	
		上段:回答数(人) 下段:割合(%)							
全体		回答数 割合	2,879 100.0	145 5.0	525 18.2	1,756 61.0	134 4.7	158 5.5	161 5.6
性別	男性	回答数 割合	1,280 100.0	64 5.0	200 15.6	821 64.1	77 6.0	52 4.1	66 5.2
	女性	回答数 割合	1,583 100.0	81 5.1	322 20.3	923 58.3	57 3.6	106 6.7	94 5.9
	無回答	回答数 割合	16 100.0	0 0.0	3 18.8	12 75.0	0 0.0	0 0.0	1 6.3
年代	10歳代	回答数 割合	48 100.0	5 10.4	10 20.8	30 62.5	0 0.0	1 2.1	2 4.2
	20歳代	回答数 割合	207 100.0	18 8.7	43 20.8	126 60.9	5 2.4	10 4.8	5 2.4
	30歳代	回答数 割合	324 100.0	24 7.4	52 16.0	208 64.2	12 3.7	20 6.2	8 2.5
	40歳代	回答数 割合	522 100.0	33 6.3	96 18.4	318 60.9	30 5.7	29 5.6	16 3.1
	50歳代	回答数 割合	493 100.0	19 3.9	84 17.0	315 63.9	27 5.5	24 4.9	24 4.9
	60歳代	回答数 割合	634 100.0	32 5.0	106 16.7	379 59.8	30 4.7	41 6.5	46 7.3
	70歳以上	回答数 割合	630 100.0	14 2.2	129 20.5	367 58.3	29 4.6	33 5.2	58 9.2
	無回答	回答数 割合	21 100.0	0 0.0	5 23.8	13 61.9	1 4.8	0 0.0	2 9.5
地域区分	市街地地域	回答数 割合	1,037 100.0	50 4.8	185 17.8	640 61.7	42 4.1	64 6.2	56 5.4
	市街地周辺地域	回答数 割合	647 100.0	38 5.9	120 18.5	380 58.7	40 6.2	37 5.7	32 4.9
	犀南地域	回答数 割合	774 100.0	39 5.0	134 17.3	480 62.0	30 3.9	41 5.3	50 6.5
	松代・若穂	回答数 割合	247 100.0	12 4.9	52 21.1	155 62.8	12 4.9	5 2.0	11 4.5
	中山間地域	回答数 割合	158 100.0	5 3.2	32 20.3	91 57.6	8 5.1	10 6.3	12 7.6
	無回答	回答数 割合	16 100.0	1 6.3	2 12.5	10 62.5	2 12.5	1 6.3	0 0.0
問13 公共施設の 利用状況	週に3回以上利用している施設がある	回答数 割合	122 100.0	11 9.0	37 30.3	59 48.4	1 0.8	6 4.9	8 6.6
	月に数回利用している施設がある	回答数 割合	841 100.0	47 5.6	178 21.2	498 59.2	24 2.9	48 5.7	46 5.5
	年に数回利用している施設がある	回答数 割合	1,555 100.0	62 4.0	255 16.4	1,005 64.6	74 4.8	84 5.4	75 4.8
	利用していない・無回答	回答数 割合	361 100.0	25 6.9	55 15.2	194 53.7	35 9.7	20 5.5	32 8.9
問16 回答状況	利用者負担を増やすことは当然	回答数 割合	749 100.0	31 4.1	145 19.4	498 66.5	35 4.7	36 4.8	4 0.5
	利用者負担は増やさず、税金で維持すべき	回答数 割合	561 100.0	76 13.5	217 38.7	241 43.0	3 0.5	19 3.4	5 0.9
	利用者負担や税金を増やさなければ維持できない施設は、なくなってしまっても仕方ない	回答数 割合	861 100.0	20 2.3	74 8.6	682 79.2	63 7.3	19 2.2	3 0.3
	公共施設は利用しないので、分からない	回答数 割合	419 100.0	13 3.1	67 16.0	256 61.1	24 5.7	43 10.3	16 3.8
	その他	回答数 割合	118 100.0	3 2.5	19 16.1	54 45.8	3 2.5	39 33.1	0 0.0

問 14 公共施設の総量を縮減（施設の数減らしたり、規模を小さくすること）することに対するあなたの考えに最も近い番号1つに○印をつけてください。

		合計	足りないので、増やすべき	全て必要なので、現状維持すべき	必要性を見直し、人口や税収入に見合った数や規模まで減らすべき	必要性が低いため、積極的に減らすべき	その他	無回答	
		上段:回答数(人) 下段:割合(%)							
全体	回答数	2,879	145	525	1,756	134	158	161	
	割合	100.0	5.0	18.2	61.0	4.7	5.5	5.6	
問15 回答状況	趣味・文化活動に必要	回答数 割合	589 100.0	86 14.6	266 45.2	193 32.8	0 0.0	38 6.5	6 1.0
	区や自治会の活動で利用するために必要	回答数 割合	369 100.0	18 4.9	163 44.2	171 46.3	1 0.3	13 3.5	3 0.8
	遠くなると、利用しづらくなる	回答数 割合	354 100.0	57 16.1	136 38.4	131 37.0	8 2.3	18 5.1	4 1.1
	公共施設は、地域ごとに、今までのように配置すべき	回答数 割合	331 100.0	29 8.8	197 59.5	93 28.1	1 0.3	8 2.4	3 0.9
	公共サービスが低下する	回答数 割合	101 100.0	17 16.8	46 45.5	29 28.7	0 0.0	9 8.9	0 0.0
	利用したい施設が公共施設しかない	回答数 割合	50 100.0	13 26.0	6 12.0	21 42.0	4 8.0	6 12.0	0 0.0
	遠くても、必要であれば利用する	回答数 割合	288 100.0	11 3.8	53 18.4	207 71.9	6 2.1	10 3.5	1 0.3
	施設が減っても、サービスが維持できればよい	回答数 割合	573 100.0	2 0.3	12 2.1	530 92.5	14 2.4	14 2.4	1 0.2
	公共施設に、同様な施設が多すぎる	回答数 割合	192 100.0	1 0.5	1 0.5	165 85.9	19 9.9	6 3.1	0 0.0
	県・近隣市町村の施設や、民間施設を利用する	回答数 割合	109 100.0	2 1.8	4 3.7	91 83.5	6 5.5	5 4.6	1 0.9
	維持管理費用がかかる	回答数 割合	623 100.0	1 0.2	4 0.6	567 91.0	41 6.6	9 1.4	1 0.2
	老朽化による建て替えにより、市の財政負担が増える	回答数 割合	451 100.0	2 0.4	7 1.6	392 86.9	47 10.4	3 0.7	0 0.0
	あまり利用されているとは思えない	回答数 割合	471 100.0	5 1.1	8 1.7	374 79.4	64 13.6	16 3.4	4 0.8
	公共施設は利用しない	回答数 割合	133 100.0	2 1.5	12 9.0	82 61.7	22 16.5	11 8.3	4 3.0
	その他	回答数 割合	116 100.0	5 4.3	12 10.3	41 35.3	7 6.0	50 43.1	1 0.9

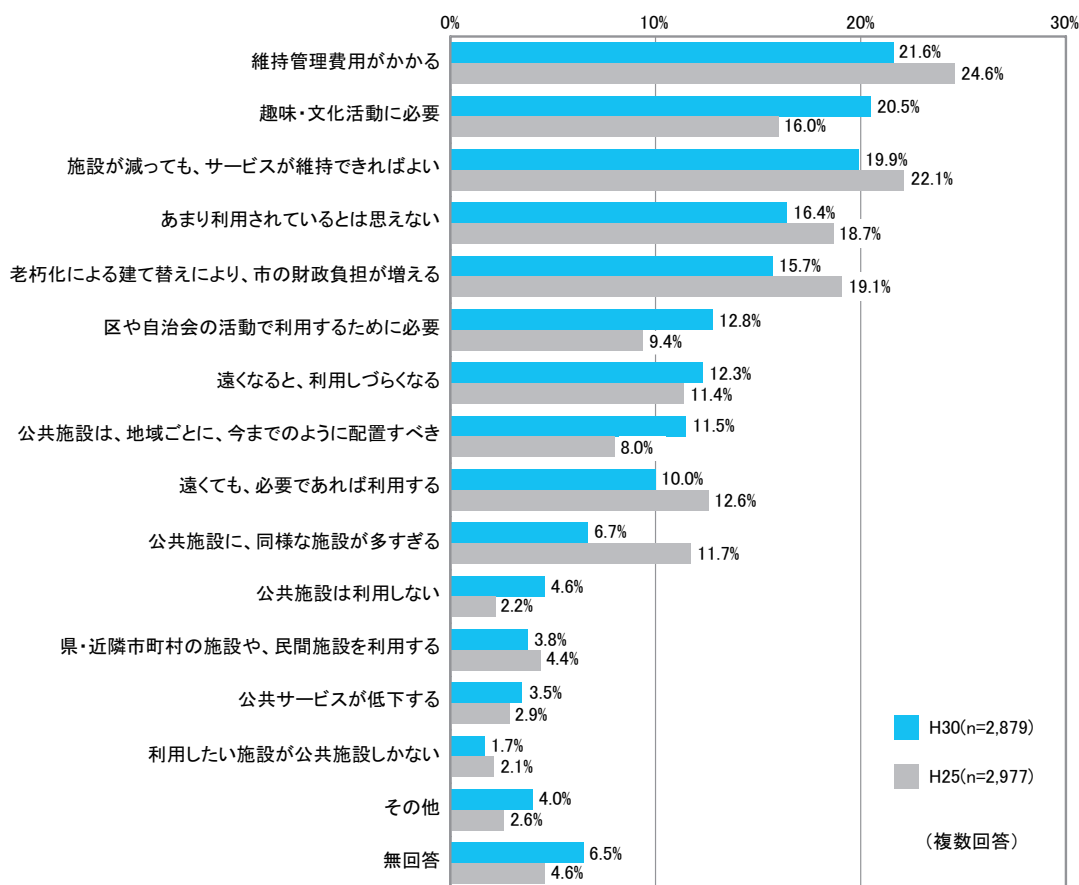
公共施設の総量についての考え方

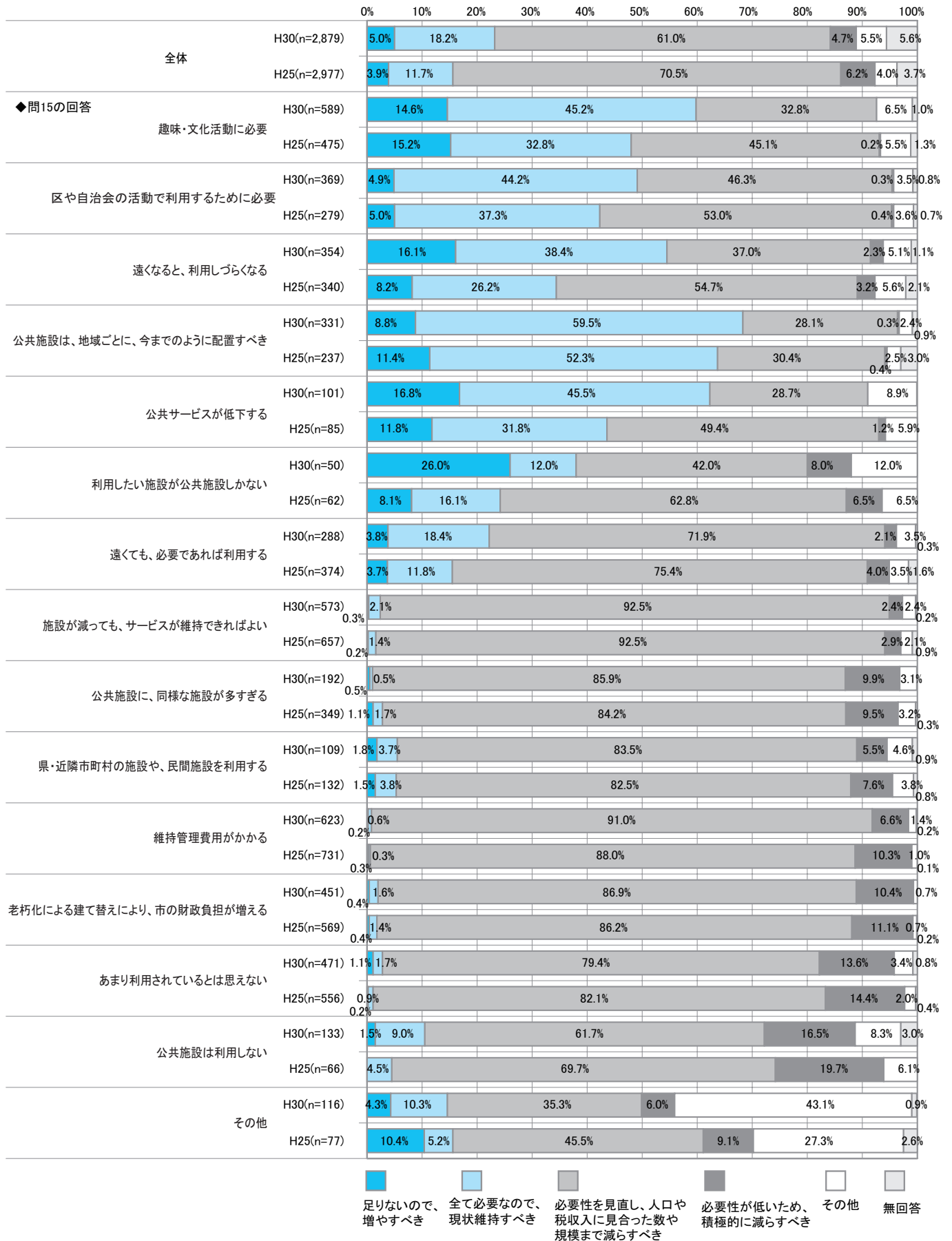
「維持管理費用がかかる」、「趣味・文化活動に必要」、「施設が減っても、サービスが維持できればよい」がそれぞれ約2割

問15 問14で選んだ理由として、あなたの考えに最も近い番号に○印をつけてください。

公共施設の総量に対する考え方については、「維持管理費用がかかる」(21.6%)、「趣味・文化活動に必要」(20.5%)、「施設が減っても、サービスが維持できればよい」(19.9%)がそれぞれ約2割となっている。

平成25年度に実施した同様の調査と比較すると、「趣味・文化活動に必要」は4.5ポイント、「公共施設は、地域ごとに、今までのように配置すべき」は3.5ポイント、「区や自治会の活動で利用するために必要」は3.4ポイント増加している。一方、「公共施設に、同様な施設が多すぎる」は5.0ポイント、「老朽化による建て替えにより、市の財政負担が増える」は3.4ポイント、「維持管理費用がかかる」は3.0ポイント、「遠くても、必要であれば利用する」は2.6ポイント、「あまり利用されているとは思えない」は2.3ポイント、「施設が減っても、サービスが維持できればよい」は2.2ポイント減少している。





問 15 問 14 で選んだ理由として、あなたの考えに最も近い番号 2 つ以内に、○印をつけてください。

		対象	趣味・文化活動に必要	区や自治会の活動で利用するために必要	遠くなると、利用しづらくなる	公共施設は、地域ごとに、今までのように配置すべき	公共サービスが低下する	利用したい施設が公共施設しかない	遠くても、必要であれば利用する	施設が減っても、サービスが維持できればよい	公共施設に、同様な施設が多すぎる	県・近隣市町村の施設や、民間施設を利用する	維持管理費用がかかる	老朽化による建て替えにより、市の財政負担が増える	あまり利用されているとは思えない	公共施設は利用しない	その他	無回答	
		上段: 回答数(人) 下段: 割合(%)																	
全体	回答数	2,879	589	369	354	331	101	50	288	573	192	109	623	451	471	133	116	187	
	割合	-	20.5	12.8	12.3	11.5	3.5	1.7	10.0	19.9	6.7	3.8	21.6	15.7	16.4	4.6	4.0	6.5	
性別	男性	回答数	1,280	231	159	103	142	51	24	119	267	112	49	311	219	247	57	46	78
		割合	-	18.0	12.4	8.0	11.1	4.0	1.9	9.3	20.9	8.8	3.8	24.3	17.1	19.3	4.5	3.6	6.1
	女性	回答数	1,583	354	206	250	187	50	25	169	302	80	59	309	231	221	74	70	108
		割合	-	22.4	13.0	15.8	11.8	3.2	1.6	10.7	19.1	5.1	3.7	19.5	14.6	14.0	4.7	4.4	6.8
	無回答	回答数	16	4	4	1	2	0	1	0	4	0	1	3	1	3	2	0	1
		割合	-	25.0	25.0	6.3	12.5	0.0	6.3	0.0	25.0	0.0	6.3	18.8	6.3	18.8	12.5	0.0	6.3
年代	10 歳代	回答数	48	13	5	6	6	4	0	4	8	2	1	12	4	10	2	1	2
		割合	-	27.1	10.4	12.5	12.5	8.3	0.0	8.3	16.7	4.2	2.1	25.0	8.3	20.8	4.2	2.1	4.2
	20 歳代	回答数	207	56	20	29	20	18	1	19	32	9	9	49	34	31	8	6	4
		割合	-	27.1	9.7	14.0	9.7	8.7	0.5	9.2	15.5	4.3	4.3	23.7	16.4	15.0	3.9	2.9	1.9
	30 歳代	回答数	324	53	29	43	29	13	8	42	51	24	6	75	55	71	13	23	12
		割合	-	16.4	9.0	13.3	9.0	4.0	2.5	13.0	15.7	7.4	1.9	23.1	17.0	21.9	4.0	7.1	3.7
	40 歳代	回答数	522	103	60	62	63	18	9	51	117	32	22	142	85	84	25	21	20
		割合	-	19.7	11.5	11.9	12.1	3.4	1.7	9.8	22.4	6.1	4.2	27.2	16.3	16.1	4.8	4.0	3.8
	50 歳代	回答数	493	100	71	49	41	21	8	45	111	31	20	126	84	72	21	20	30
		割合	-	20.3	14.4	9.9	8.3	4.3	1.6	9.1	22.5	6.3	4.1	25.6	17.0	14.6	4.3	4.1	6.1
	60 歳代	回答数	634	130	84	83	80	19	8	63	116	43	24	135	100	110	24	20	56
		割合	-	20.5	13.2	13.1	12.6	3.0	1.3	9.9	18.3	6.8	3.8	21.3	15.8	17.4	3.8	3.2	8.8
	70 歳以上	回答数	630	128	97	82	90	7	16	64	135	50	26	81	87	88	39	23	61
		割合	-	20.3	15.4	13.0	14.3	1.1	2.5	10.2	21.4	7.9	4.1	12.9	13.8	14.0	6.2	3.7	9.7
無回答	回答数	21	6	3	0	2	1	0	0	3	1	1	3	2	5	1	2	2	
	割合	-	28.6	14.3	0.0	9.5	4.8	0.0	0.0	14.3	4.8	4.8	14.3	9.5	23.8	4.8	9.5	9.5	
地域区分	市街地地域	回答数	1,037	230	118	111	106	36	18	94	214	68	41	227	170	174	50	49	63
		割合	-	22.2	11.4	10.7	10.2	3.5	1.7	9.1	20.6	6.6	4.0	21.9	16.4	16.8	4.8	4.7	6.1
	市街地周辺地域	回答数	647	127	88	87	71	20	8	68	130	51	21	149	92	101	26	25	40
		割合	-	19.6	13.6	13.4	11.0	3.1	1.2	10.5	20.1	7.9	3.2	23.0	14.2	15.6	4.0	3.9	6.2
	犀南地域	回答数	774	155	96	97	90	33	17	91	151	47	26	168	124	131	34	30	51
		割合	-	20.0	12.4	12.5	11.6	4.3	2.2	11.8	19.5	6.1	3.4	21.7	16.0	16.9	4.4	3.9	6.6
	松代・若穂	回答数	247	50	33	33	30	9	3	18	46	17	14	50	41	43	14	8	16
		割合	-	20.2	13.4	13.4	12.1	3.6	1.2	7.3	18.6	6.9	5.7	20.2	16.6	17.4	5.7	3.2	6.5
中山間地域	回答数	158	24	32	25	33	3	4	15	29	9	4	26	23	20	8	3	16	
	割合	-	15.2	20.3	15.8	20.9	1.9	2.5	9.5	18.4	5.7	2.5	16.5	14.6	12.7	5.1	1.9	10.1	
無回答	回答数	16	3	2	1	1	0	0	2	3	0	3	3	1	2	1	1	1	
	割合	-	18.8	12.5	6.3	6.3	0.0	0.0	12.5	18.8	0.0	18.8	18.8	6.3	12.5	6.3	6.3	6.3	

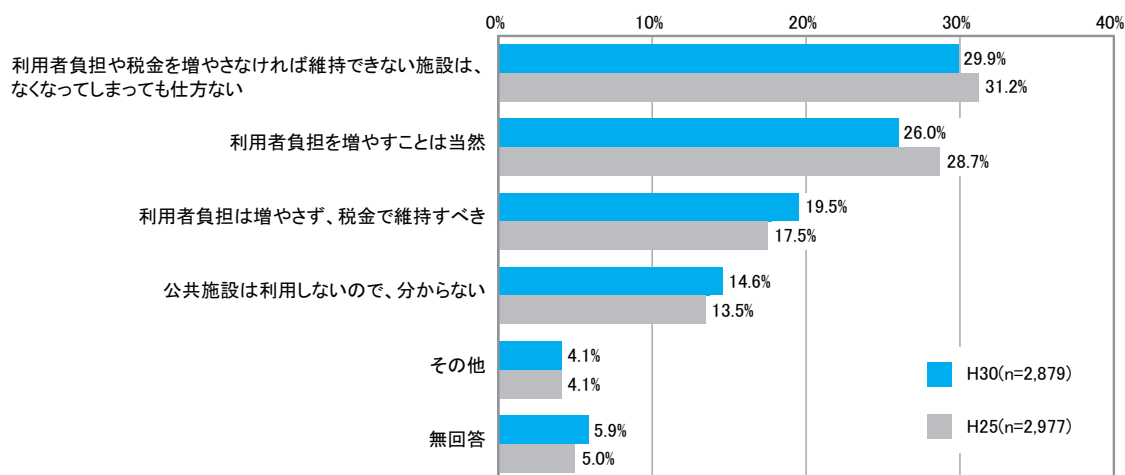
利用者負担の見直しについての考え方

「利用者負担や税金を増やさなければ維持できない施設は、なくなってしまっても仕方ない」が約3割

問 16 公共施設のサービスの提供に要する経費は、主に施設利用者の負担金と税金で賄っています。公共施設の利用者負担の見直しを検討することについて、あなたはどのように思われますか。

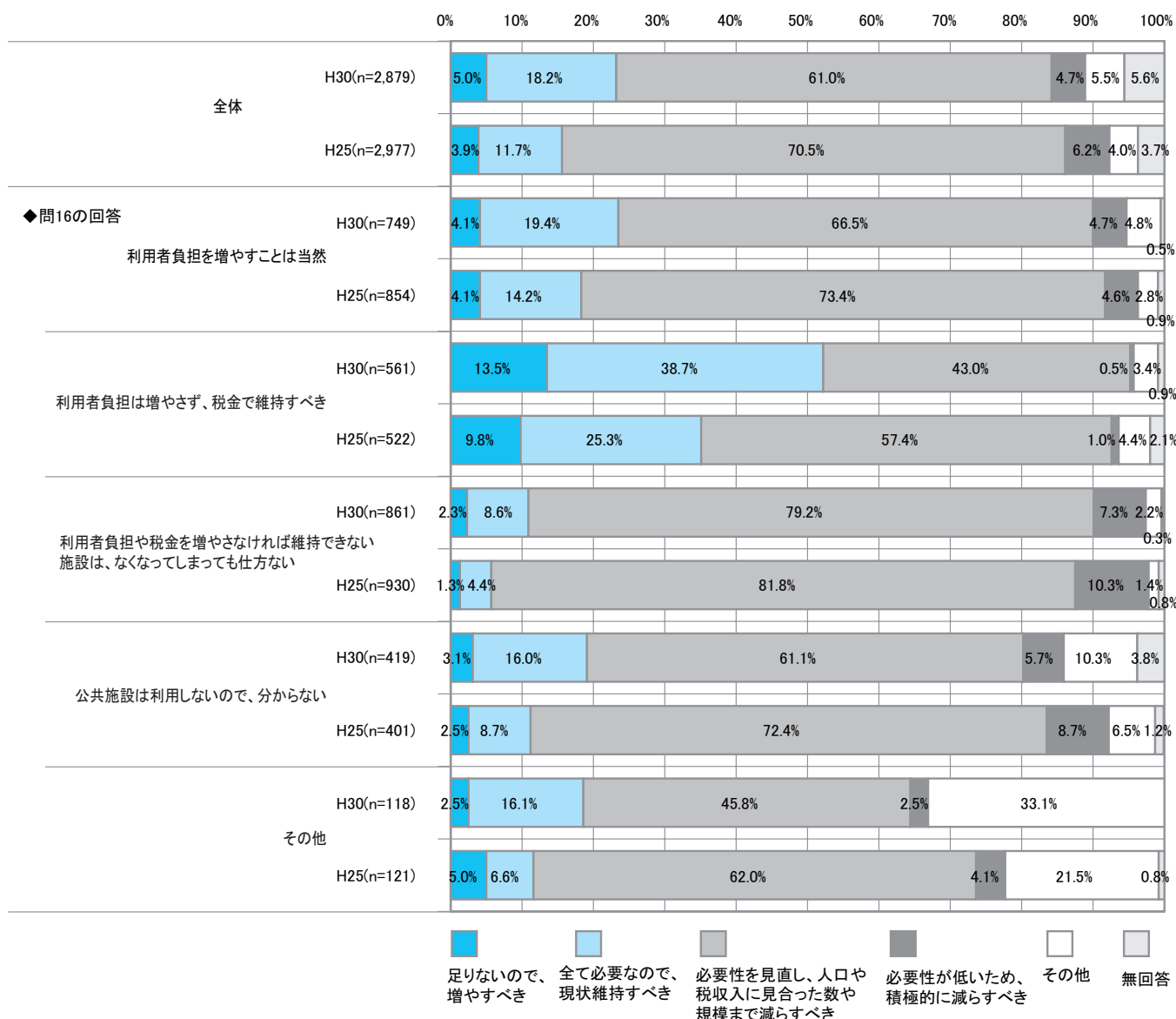
公共施設の利用者負担の見直しについての考え方は、「利用者負担や税金を増やさなければ維持できない施設は、なくなってしまっても仕方ない」(29.9%)が約3割と最も高い。次に、「利用者負担を増やすことは当然」(26.0%)が続いている。

平成25年度に実施した同様の調査と比較すると、「利用者負担や税金を増やさなければ維持できない施設は、なくなってしまっても仕方ない」は1.3ポイント、「利用者負担を増やすことは当然」は2.7ポイント減少している。一方、「利用者負担は増やさず、税金で維持すべき」は2.0ポイント増加している。



問 16 の利用者負担の見直しについての考え方の回答結果と、問 14 の総量に対する考え方の回答結果との関連性を見ると、「利用者負担は増やさず、税金で維持すべき」との回答では、「全て必要なので、現状維持すべき」(38.7%) が約 4 割、「足りないので、増やすべき」(13.5%) が 1 割を超え、他よりも回答割合が高くなっている。

平成 25 年度に実施した同様の調査と比較すると、「利用者負担は増やさず、税金で維持すべき」との回答では、「全て必要なので、現状維持すべき」で 13.4 ポイント、「足りないので、増やすべき」で 3.7 ポイント増加している。また、他の回答でも、平成 25 年度調査よりも「必要性を見直し、人口や税収入に見合った数や規模まで減らすべき」の回答割合が減少し、「全て必要なので、現状維持すべき」は増加している。特に、「公共施設は利用しないので、分からない」では、「全て必要なので、現状維持すべき」で 7.3 ポイント増加している。



問 16 公共施設のサービスの提供に要する経費は、主に施設利用者の負担金と税金で賅っています。公共施設の利用者負担の見直しを検討することについて、あなたはどのように思われますか。あなたの考えに最も近い番号1つに○印をつけてください。

		合計	利用者負担を増やすことは当然	利用者負担は増やさず、税金で維持すべき	利用者負担や税金を増やさなければ維持できない施設は、なくなっても仕方ない	公共施設は利用しないので、分らない	その他	無回答	
		上段: 回答数(人) 下段: 割合(%)							
全体		回答数 割合	2,879 100.0	749 26.0	561 19.5	861 29.9	419 14.6	118 4.1	171 5.9
性別	男性	回答数 割合	1,280 100.0	363 28.4	242 18.9	396 30.9	154 12.0	52 4.1	73 5.7
	女性	回答数 割合	1,583 100.0	384 24.3	315 19.9	461 29.1	260 16.4	65 4.1	98 6.2
	無回答	回答数 割合	16 100.0	2 12.5	4 25.0	4 25.0	5 31.3	1 6.3	0 0.0
年代	10歳代	回答数 割合	48 100.0	12 25.0	6 12.5	15 31.3	13 27.1	0 0.0	2 4.2
	20歳代	回答数 割合	207 100.0	34 16.4	49 23.7	83 40.1	32 15.5	5 2.4	4 1.9
	30歳代	回答数 割合	324 100.0	79 24.4	49 15.1	134 41.4	40 12.3	11 3.4	11 3.4
	40歳代	回答数 割合	522 100.0	142 27.2	93 17.8	176 33.7	62 11.9	27 5.2	22 4.2
	50歳代	回答数 割合	493 100.0	136 27.6	101 20.5	142 28.8	56 11.4	28 5.7	30 6.1
	60歳代	回答数 割合	634 100.0	193 30.4	127 20.0	143 22.6	94 14.8	27 4.3	50 7.9
	70歳以上	回答数 割合	630 100.0	150 23.8	133 21.1	160 25.4	118 18.7	19 3.0	50 7.9
	無回答	回答数 割合	21 100.0	3 14.3	3 14.3	8 38.1	4 19.0	1 4.8	2 9.5
地域区分	市街地地域	回答数 割合	1,037 100.0	259 25.0	211 20.3	305 29.4	159 15.3	48 4.6	55 5.3
	市街地周辺地域	回答数 割合	647 100.0	184 28.4	117 18.1	190 29.4	92 14.2	31 4.8	33 5.1
	犀南地域	回答数 割合	774 100.0	195 25.2	144 18.6	249 32.2	105 13.6	26 3.4	55 7.1
	松代・若穂	回答数 割合	247 100.0	67 27.1	53 21.5	70 28.3	36 14.6	8 3.2	13 5.3
	中山間地域	回答数 割合	158 100.0	40 25.3	36 22.8	41 25.9	24 15.2	4 2.5	13 8.2
	無回答	回答数 割合	16 100.0	4 25.0	0 0.0	6 37.5	3 18.8	1 6.3	2 12.5
問14回答状況	足りないので、増やすべき	回答数 割合	145 100.0	31 21.4	76 52.4	20 13.8	13 9.0	3 2.1	2 1.4
	全て必要なので、現状維持すべき	回答数 割合	525 100.0	145 27.6	217 41.3	74 14.1	67 12.8	19 3.6	3 0.6
	必要性を見直し、人口や 税収入に見合った数や規模まで減らすべき	回答数 割合	1,756 100.0	498 28.4	241 13.7	682 38.8	256 14.6	54 3.1	25 1.4
	必要性が低いので、積極的に減らすべき	回答数 割合	134 100.0	35 26.1	3 2.2	63 47.0	24 17.9	3 2.2	6 4.5
	その他	回答数 割合	158 100.0	36 22.8	19 12.0	19 12.0	43 27.2	39 24.7	2 1.3
	無回答	回答数 割合	161 100.0	4 2.5	5 3.1	3 1.9	16 9.9	0 0.0	133 82.6