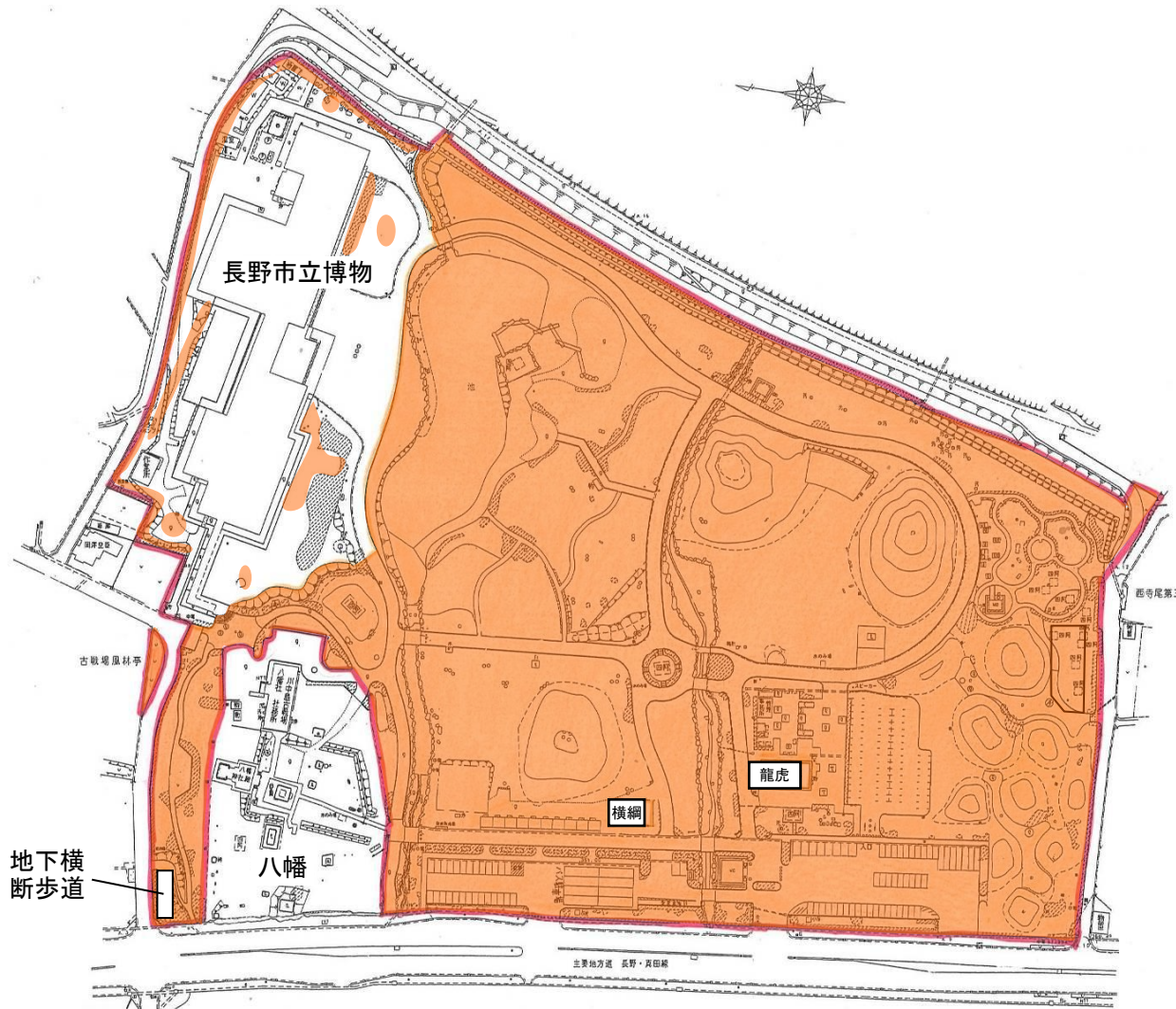


川中島古戦場史跡公園 平面図【資料一古戦場1】

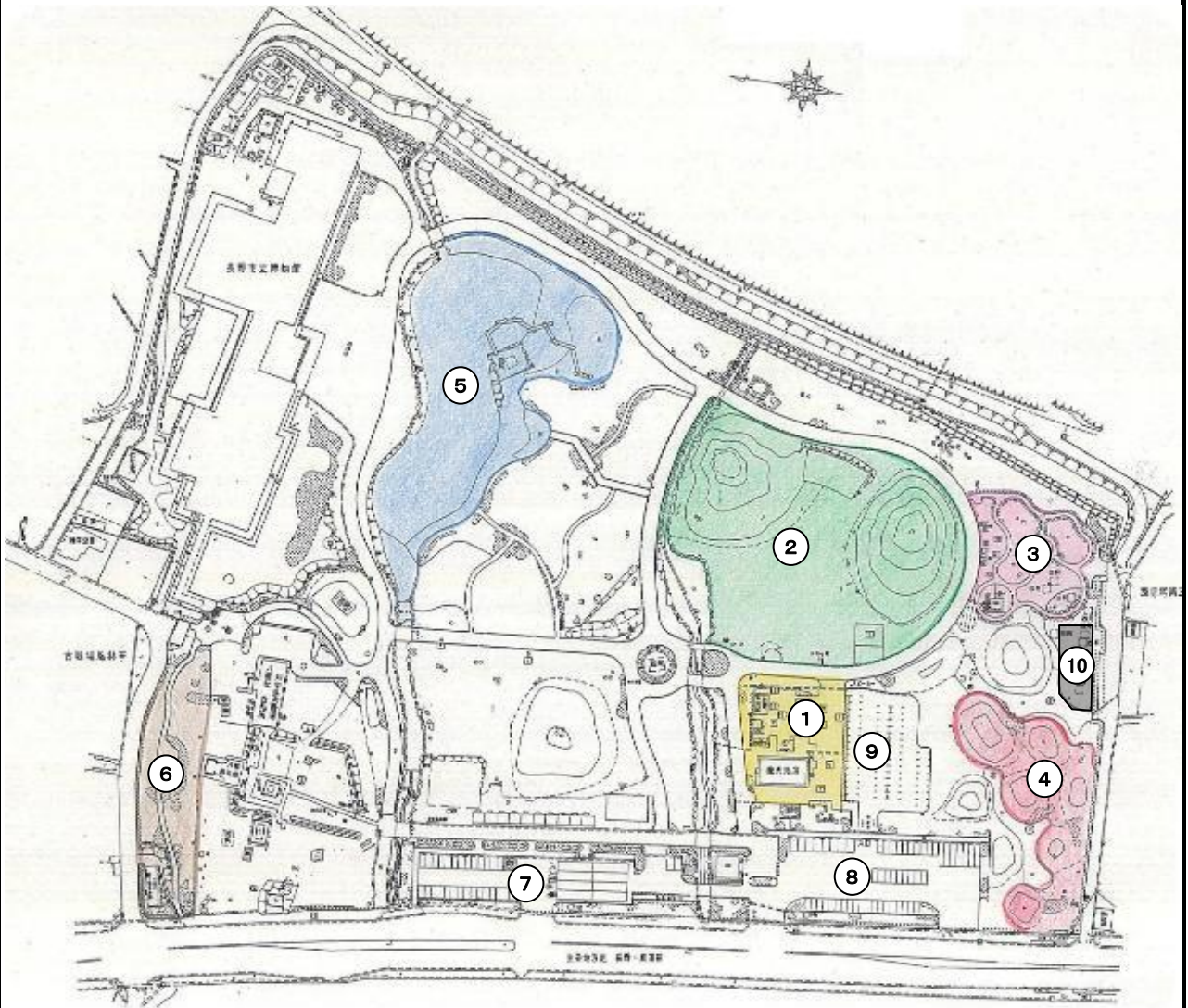
公園概要



- 公園区域
 - 朱塗り部分が管理部分
- (管理外部分: 博物館管理部分・八幡社部分・地下横断歩道・龍虎(売店)・横綱(売店))

| | |
|------|--|
| 施設概要 | 名称 : 川中島古戦場史跡公園 |
| | 所在地 : 長野市小島田町1384-1 |
| | 開設年月日 : 昭和53年3月31日 |
| | 公園面積 : 8.7ha |
| | 公園区分 : 総合公園 |
| | 公園概要 : 史跡として市民に親しまれるとともに、県内外からも多くの観光客が訪れている場所を公園として整備したものです。 築山状芝生広場、自然石を配した水景工、かやぶき屋根の四阿等を設置し、史跡公園としてのイメージを高めています。 園内にある市立博物館は、社会教育の場として広く利用されています。 |

川中島古戦場史跡公園 園内名称【資料一古戦場2】



| | | | | | | |
|-----|---|----------|----|-------|--|--|
| 施設名 | 1 | エントランス広場 | 8 | 南駐車場 | | |
| | 2 | ピクニック広場 | 9 | 東駐車場 | | |
| | 3 | こども広場 | 10 | ドッグラン | | |
| | 4 | 塚の広場 | | | | |
| | 5 | 水辺の広場 | | | | |
| | 6 | みどりの広場 | | | | |
| | 7 | 北駐車場 | | | | |

川中島古戦場史跡公園 主な公園内写真【資料一古戦場3】



エントランス広場



ピクニック広場



こども広場



塚の広場



水辺の広場



みどりの広場



北駐車場

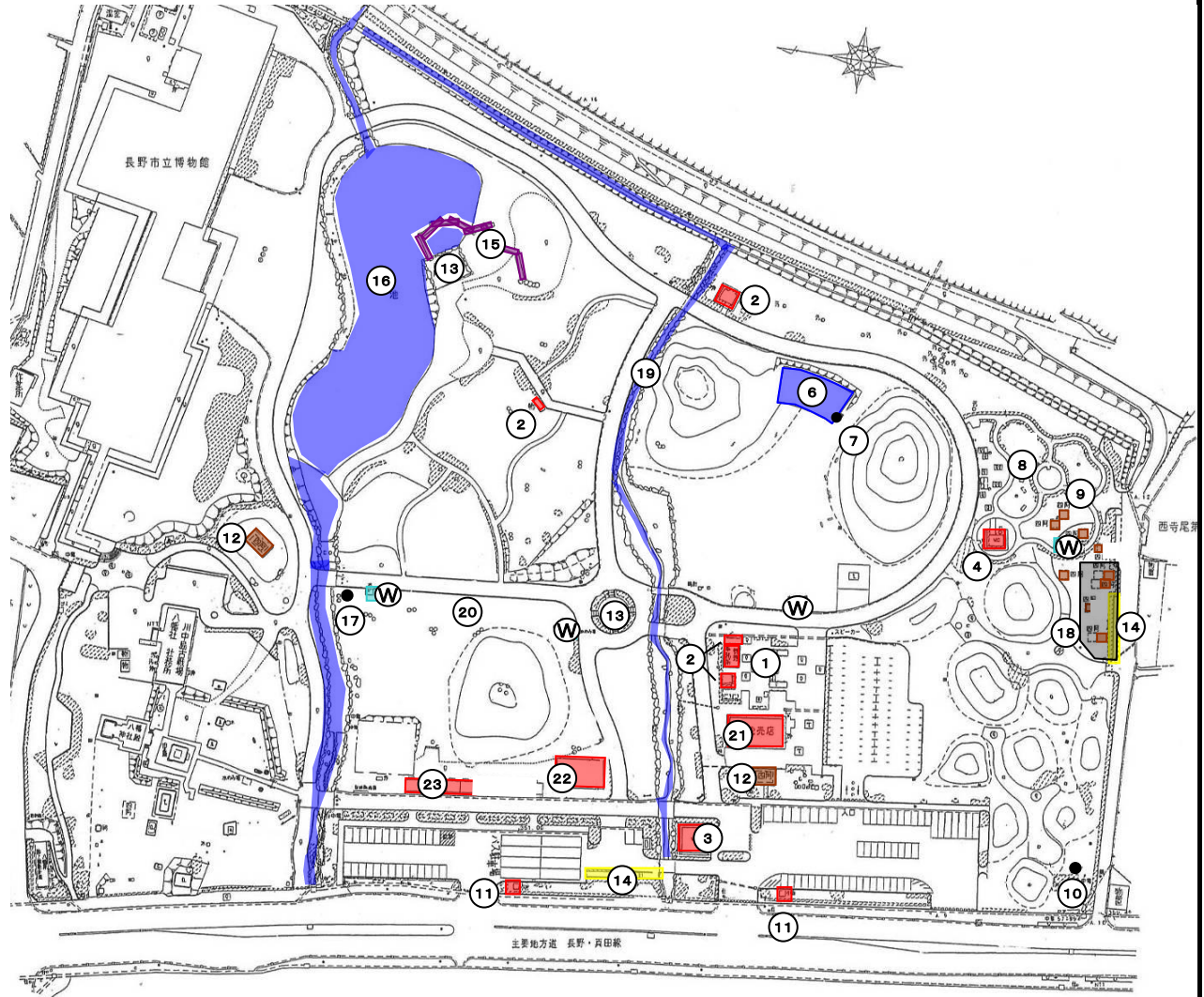


南駐車場



ドッグラン

川中島古戦場史跡公園 主な公園施設配置図【資料-古戦場4】



| | | | | | | |
|-----|---|---------------|----|-------------|----|-------------|
| 施設名 | 1 | 管理事務所 | 10 | 公園灯タイマー | 19 | 五里沢用水 |
| | 2 | 物置(4ヶ所) | 11 | 駐車場詰所(2棟) | 20 | 野外彫刻(生涯学習課) |
| | 3 | トイレ(霧の川中島) | 12 | 四阿(2ヶ所) | 21 | 龍虎(便益施設) |
| | 4 | トイレ(古戦場の林) | 13 | かやぶき四阿(2ヶ所) | 22 | 横綱(便益施設) |
| | 5 | 水飲み場(4ヶ所) (W) | 14 | 駐輪場(2ヶ所) | 23 | 長屋売店(便益施設) |
| | 6 | 野外ステージ | 15 | ハツ橋 | | |
| | 7 | 野外ステージ電源 | 16 | 池(水路) | | |
| | 8 | 遊具 | 17 | 池送水ポンプ室 | | |
| | 9 | シェルター(7基) | 18 | ドッグラン | | |
| | | | | | | |

川中島古戦場史跡公園 主な公園施設写真【資料一古戦場5】



管理事務所



物置例



トイレ(霧の川中島)



トイレ(古戦場の林)



水飲み場例



野外ステージ



遊具



シェルター



かやぶき四阿



駐車場詰所



駐輪場例

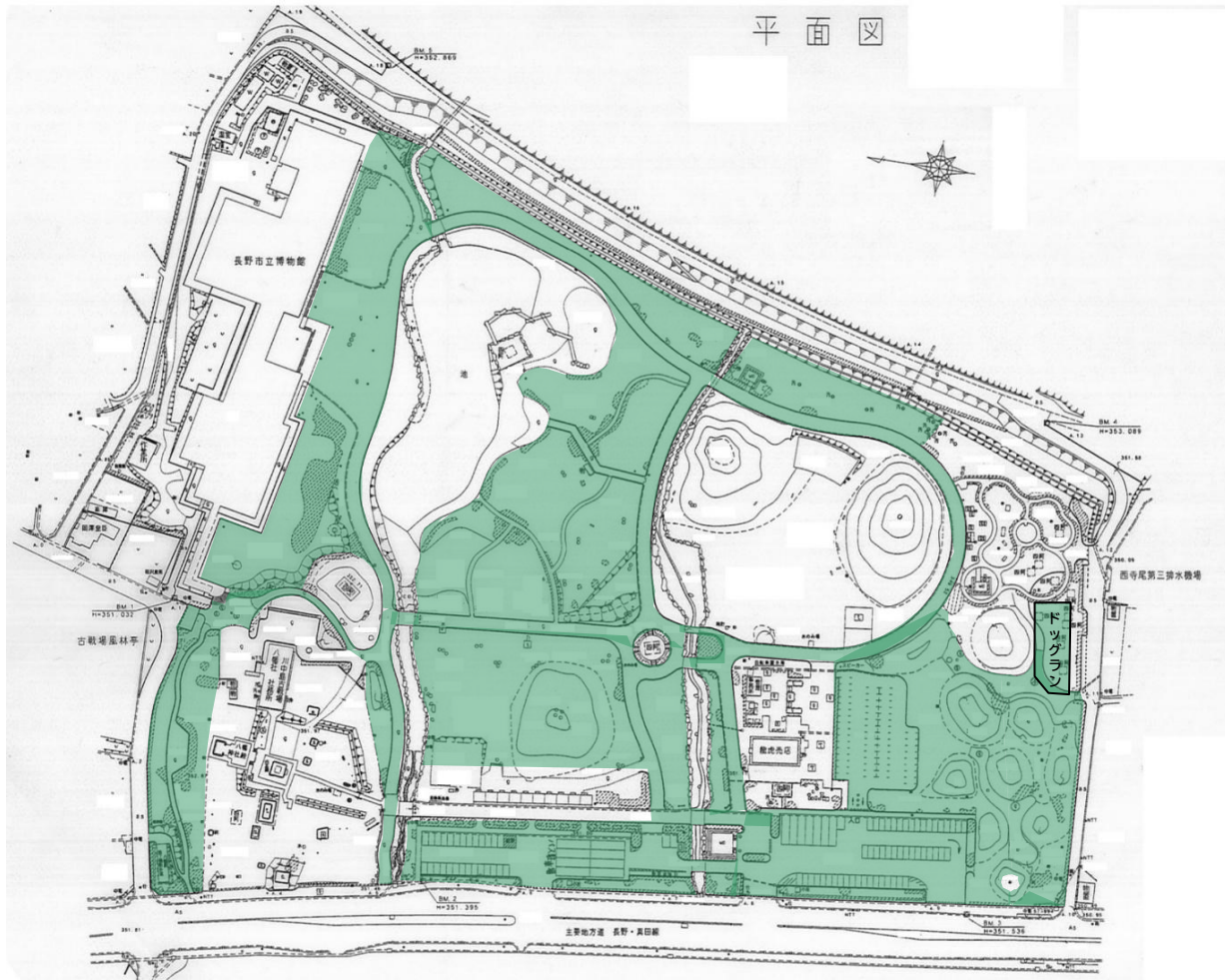



池送水ポンプ室(マンホール内)



ドッグラン

川中島古戦場史跡公園 犬の散歩ができる区域【資料一古戦場6】



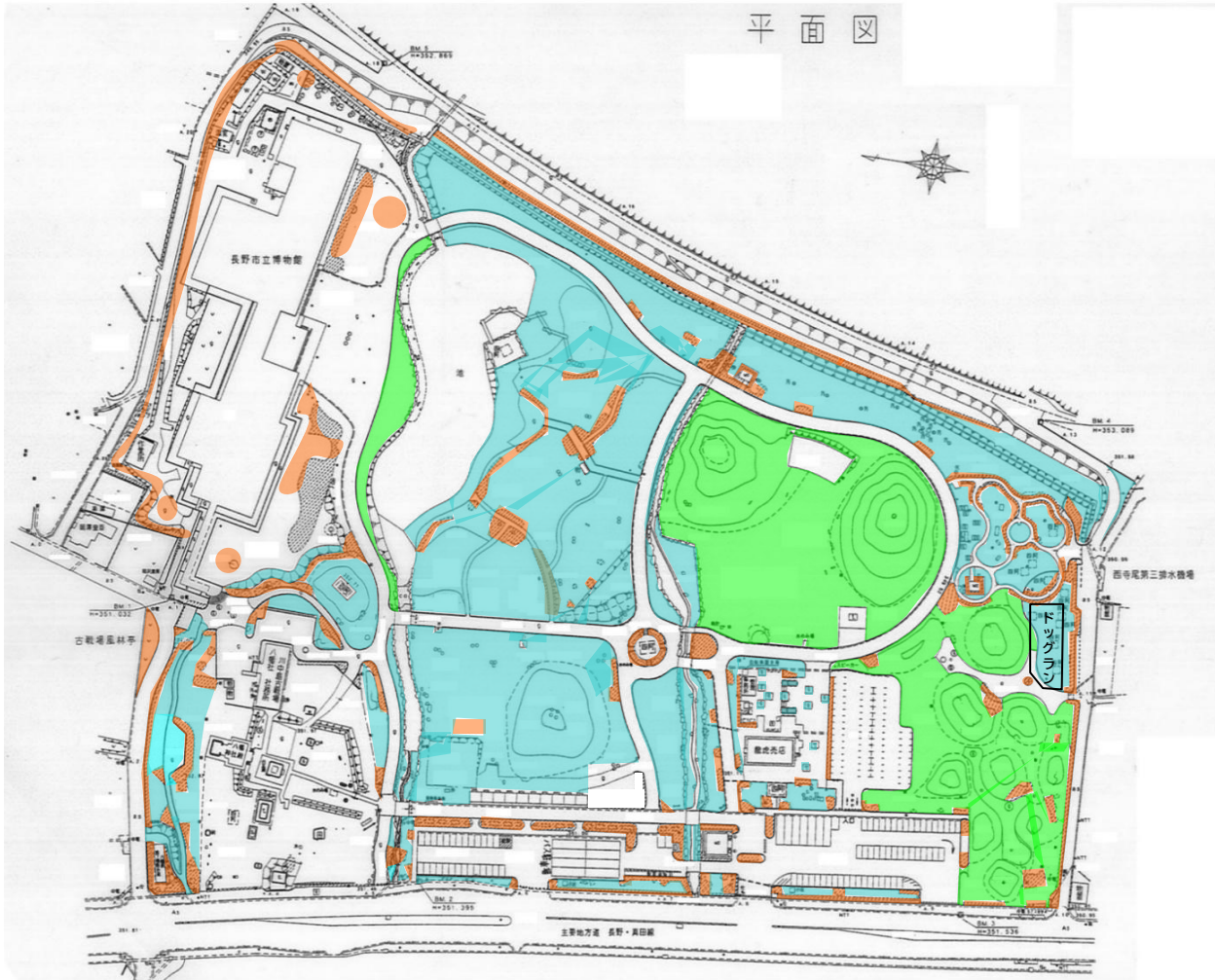
 犬の散歩ができる区域

 ドッグラン

* 犬の散歩について

- 1 「散歩のできる区域」でも
引綱をはずす・ブラッシングをする・水浴びをさせる行為は、禁止です。
- 2 「散歩の禁止区域」でも
補助犬(盲導犬・聴導犬等)、警察犬は立ち入ることができます。

川中島古戦場史跡公園 植栽管理【資料一古戦場7】



芝生管理
 草地管理
 植栽地管理

業務内容

- 1 芝生管理
年3回相当 芝刈 面積 13,000㎡ 常に良好な状態に保つこと
- 2 草地管理
年4回相当 除草 面積 25,000㎡ 常に良好な状態に保つこと
- 3 植栽地管理
低木剪定 年1回相当 面積 3,000㎡ 常に良好な状態に保つこと
- 4 高木管理
適宜枯枝の除去、適期適切な剪定等の管理を行い常に良好な状態を保つこと
- 5 松剪定
松の状態をみながら適宜実施
幹周30～60cm 2本 幹周60～90cm 37本、幹周90～120cm 117本
幹周120～150cm 27本
- 6 病虫害防除
病虫害発生に応じて実施