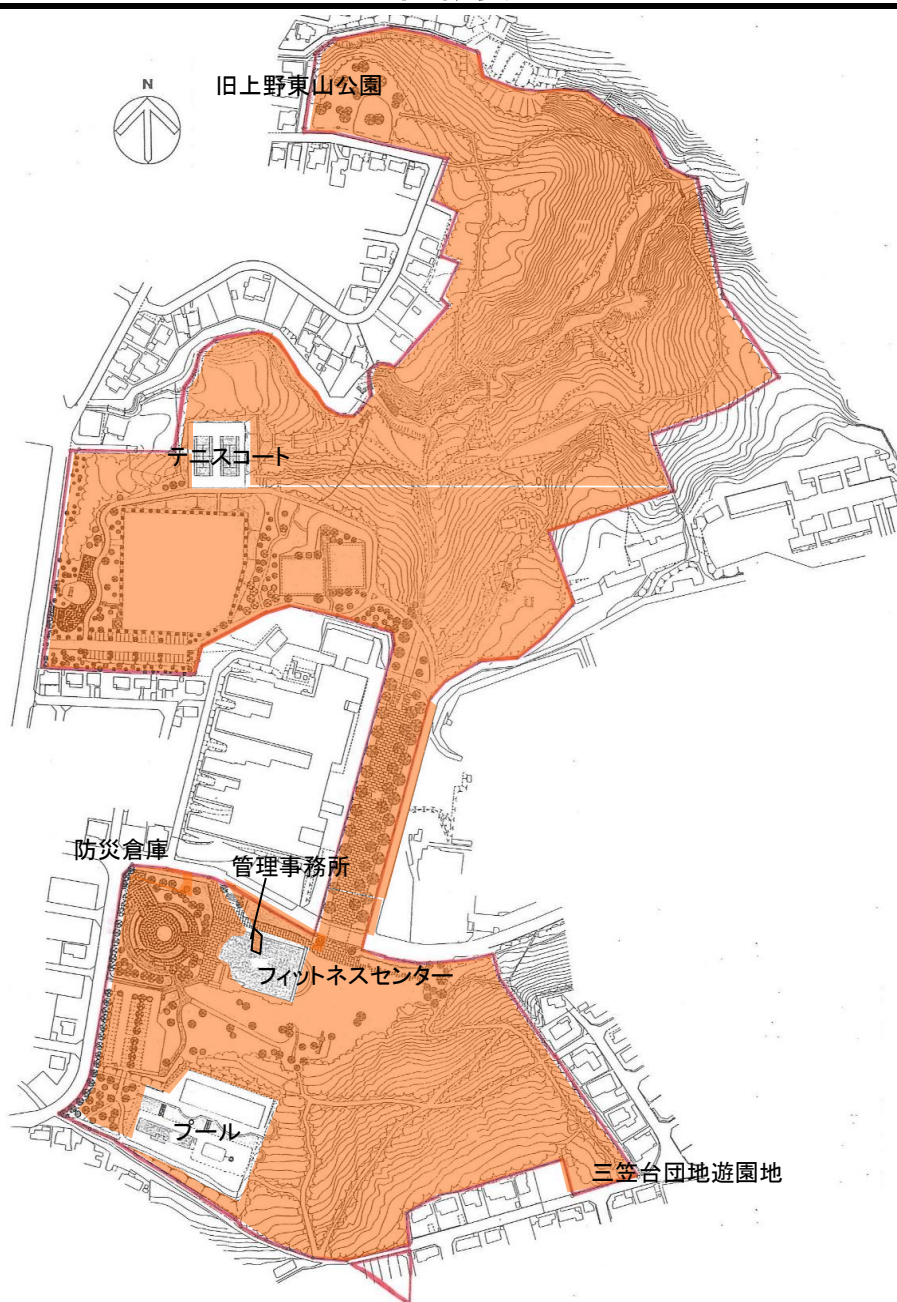


昭和の森公園 平面図【資料一昭和1】

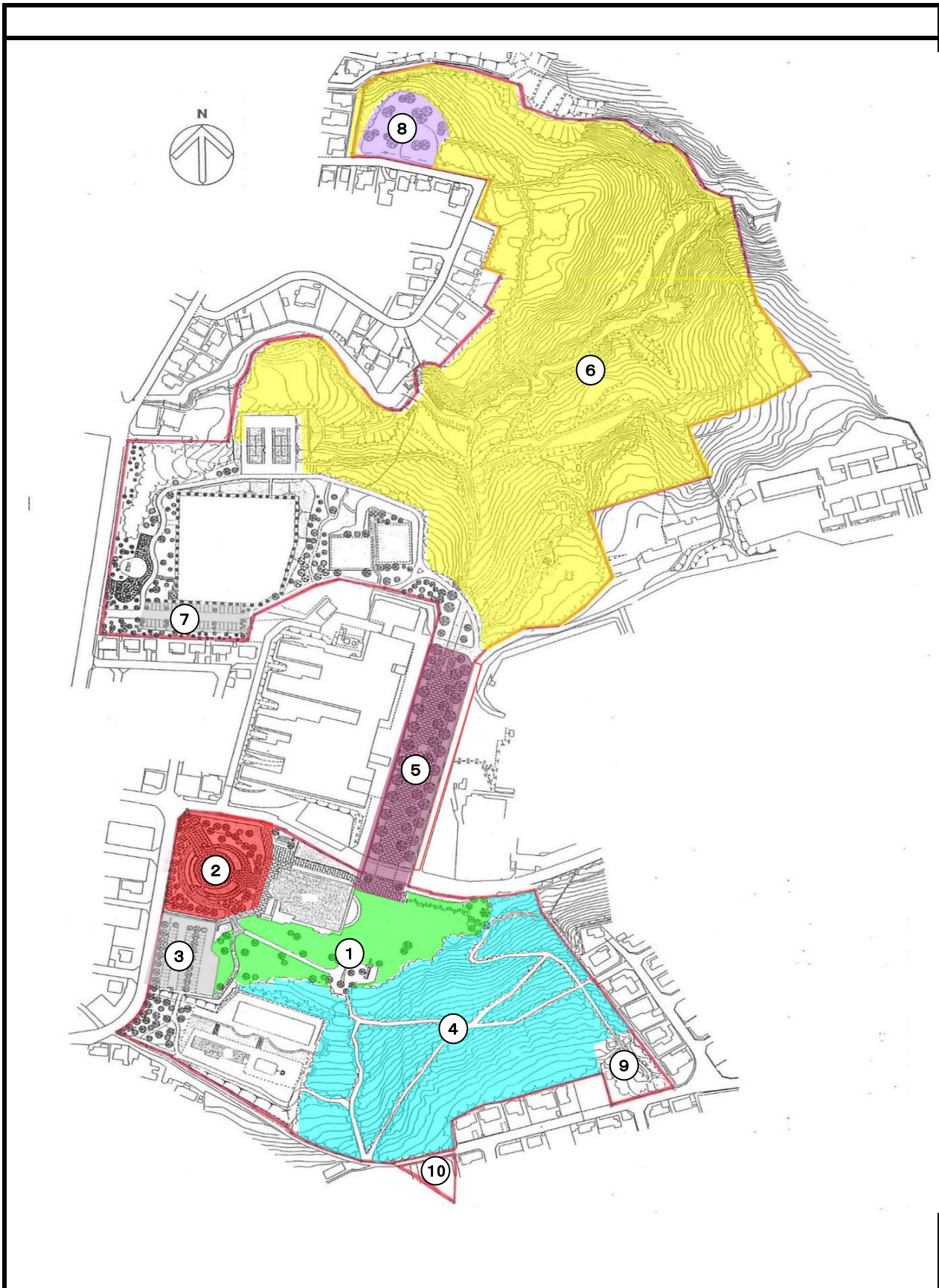
公園概要



公園区域
 朱塗り部分が管理部分
 (管理外部分: テニスコート・フィットネスセンター(管理事務所除く)・プール・菜園(西三才区)・防災倉庫)

施設概要	名 称 : 昭和の森公園
	所在地 : 長野市上野2丁目120-13
	開設年月日 : 昭和63年3月31日
	公園面積 : 13.5ha
	公園区分 : 総合公園
公園概要 : 本公園は、長野市制90周年記念事業の一つであると同時に、昭和天皇在位60周年記念事業として、また建設省が進めた健康運動公園(グリーンフィットネスパーク)の一つとして指定され、整備をした公園です。	

昭和の森公園 公園内名称【資料一昭和2】



施設名	1	芝生広場	5	ふれあい道広場	9	三笠台団地遊園地
	2	花と木の広場	6	自然生態観察ゾーン	10	家庭菜園(西三才区)
	3	南駐車場	7	北駐車場		
	4	健康運動林間ゾーン	8	旧上野東山公園		

昭和の森公園 園内写真【資料一昭和3】



芝生広場



花と木の広場



南駐車場



ふれあい道広場



自然生態観察ゾーン

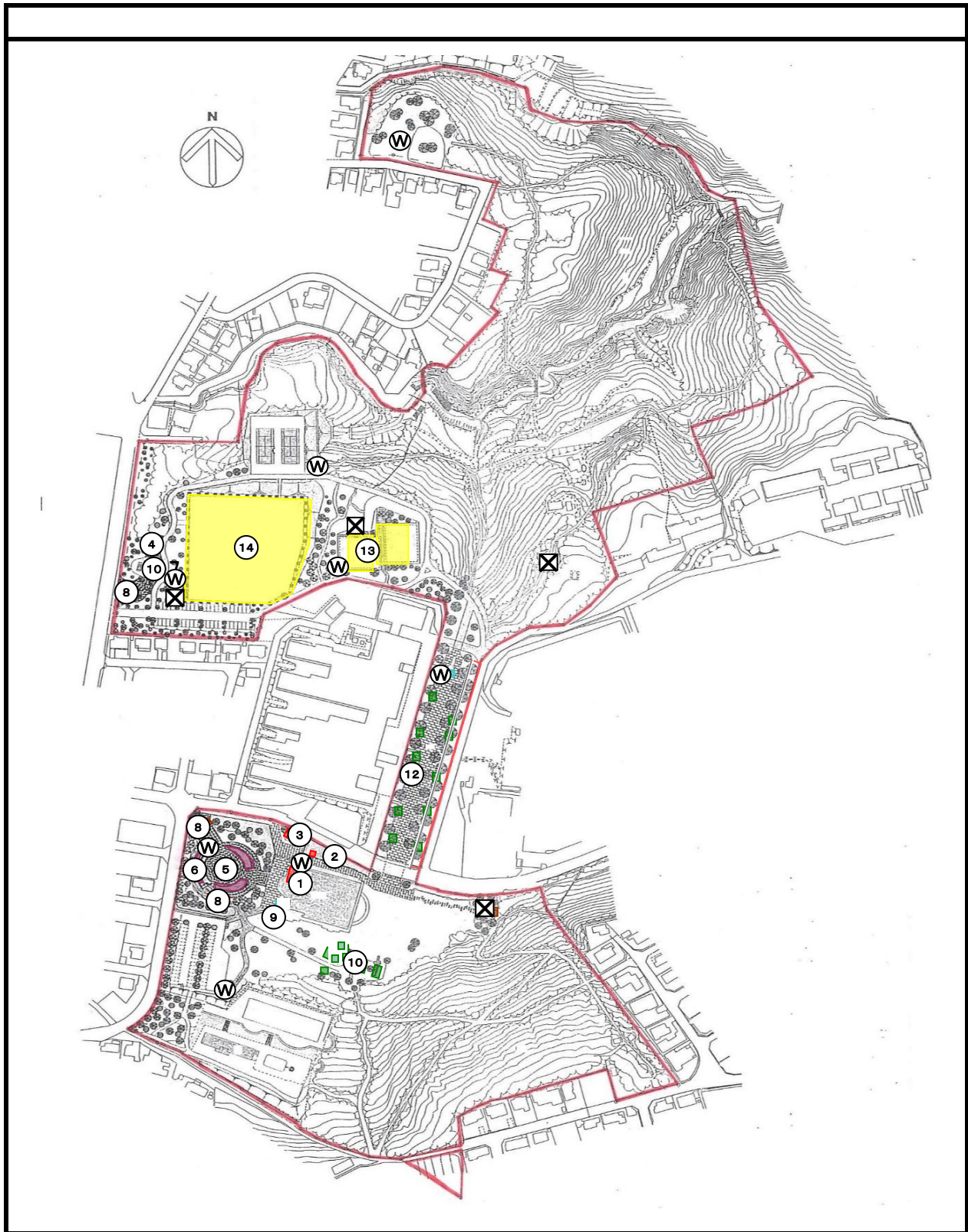


北駐車場



旧上野東山公園

昭和の森公園 公園施設配置図【資料一昭和4】



施設名	1	管理事務所 (フィットネスセンター内)	6	花壇(3ヶ所)	12	健康遊具(10基)
	2	物置(3棟)	7	水飲み場(8ヶ所) (W)	13	ゲートボールコート(2面)
	3	南トイレ	8	パーゴラ(3ヶ所)	14	多目的芝生広場
	4	北トイレ	9	野外彫刻		
	5	噴水	10	遊具(複数)		
			11	四阿(4棟) (X)		



管理事務所



物置例



南トイレ



北トイレ



花壇



噴水



水飲み場例



パーゴラ



野外彫刻



遊具



遊具



四阿



健康遊具

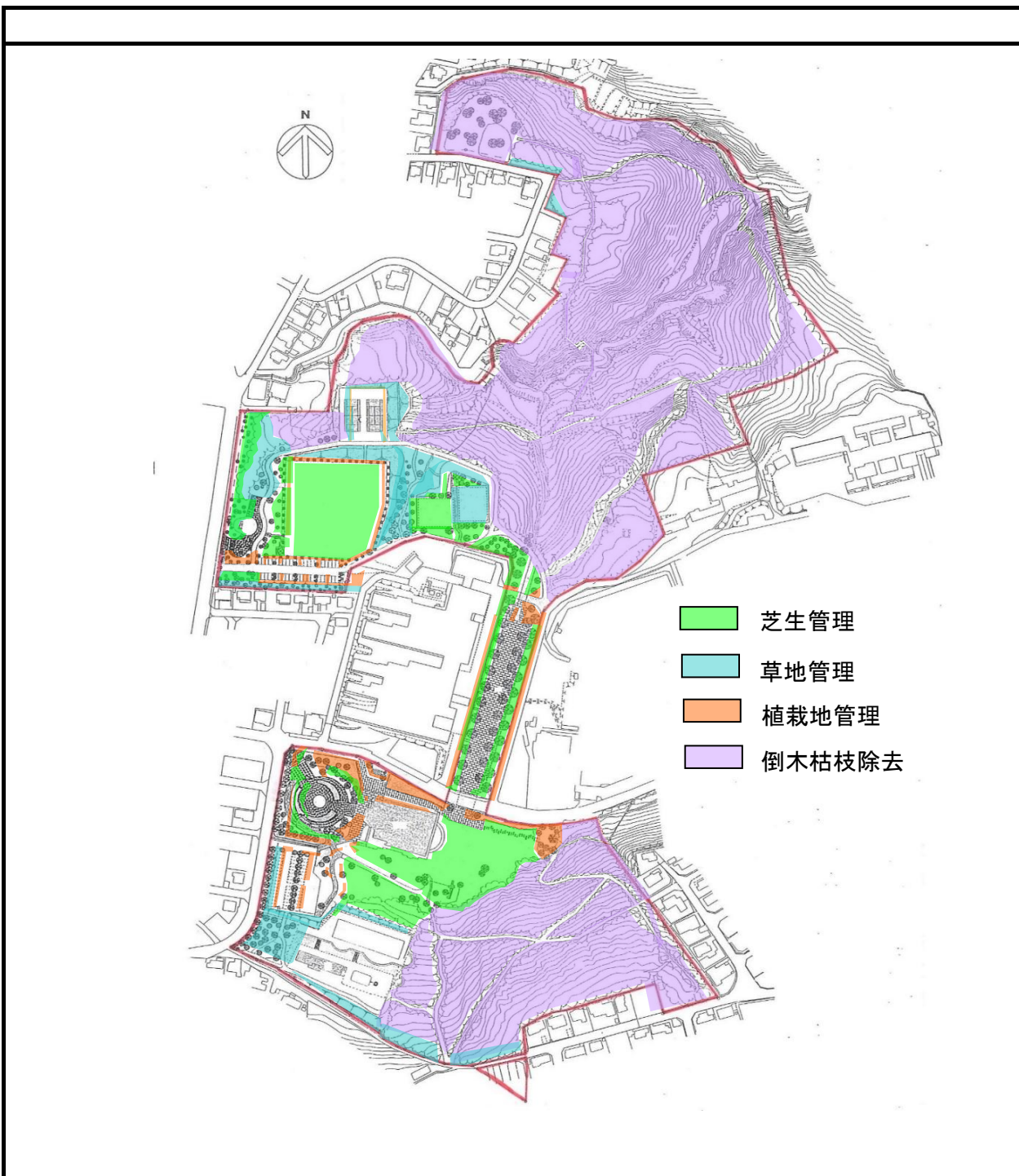


ゲートボールコート



多目的芝生広場

昭和の森公園 植栽管理【資料-昭和6】




- 芝生管理
- 草地管理
- 植栽地管理
- 倒木枯枝除去

業務内容	<p>1 芝生管理 年3回相当 芝刈 18,000㎡ 常に良好な状態に保つこと</p> <p>2 草地管理 年4回相当 除草 インターロッキング内、各種花壇内 7,000㎡ 常に良好な状態に保つこと</p> <p>3 植栽地管理 低木剪定 年1回相当</p> <p>4 枯枝・倒木の除去 健康運動林間ゾーン及び自然生態観察ゾーンは、園路、散策路の歩行に支障がある枝や、境界外に出ている枝の除去を行う</p> <p>5 病虫害防除 病虫害の発生に応じて実施</p> <p>※数量は参考値。植物は自然の状況により変化するものであるため、指定管理公園区域内における植栽等の適正な成育管理を行うものとする。</p>
------	--

昭和の森公園 犬の散歩ができる区域【資料－昭和7】



 犬の散歩ができる区域

* 犬の散歩について

- 1 「散歩のできる区域」でも
引綱をはずす・ブラッシングをする・水浴びをさせる行為は、禁止です。
- 2 「散歩の禁止区域」でも
補助犬(盲導犬・聴導犬等)、警察犬は立ち入ることができます。