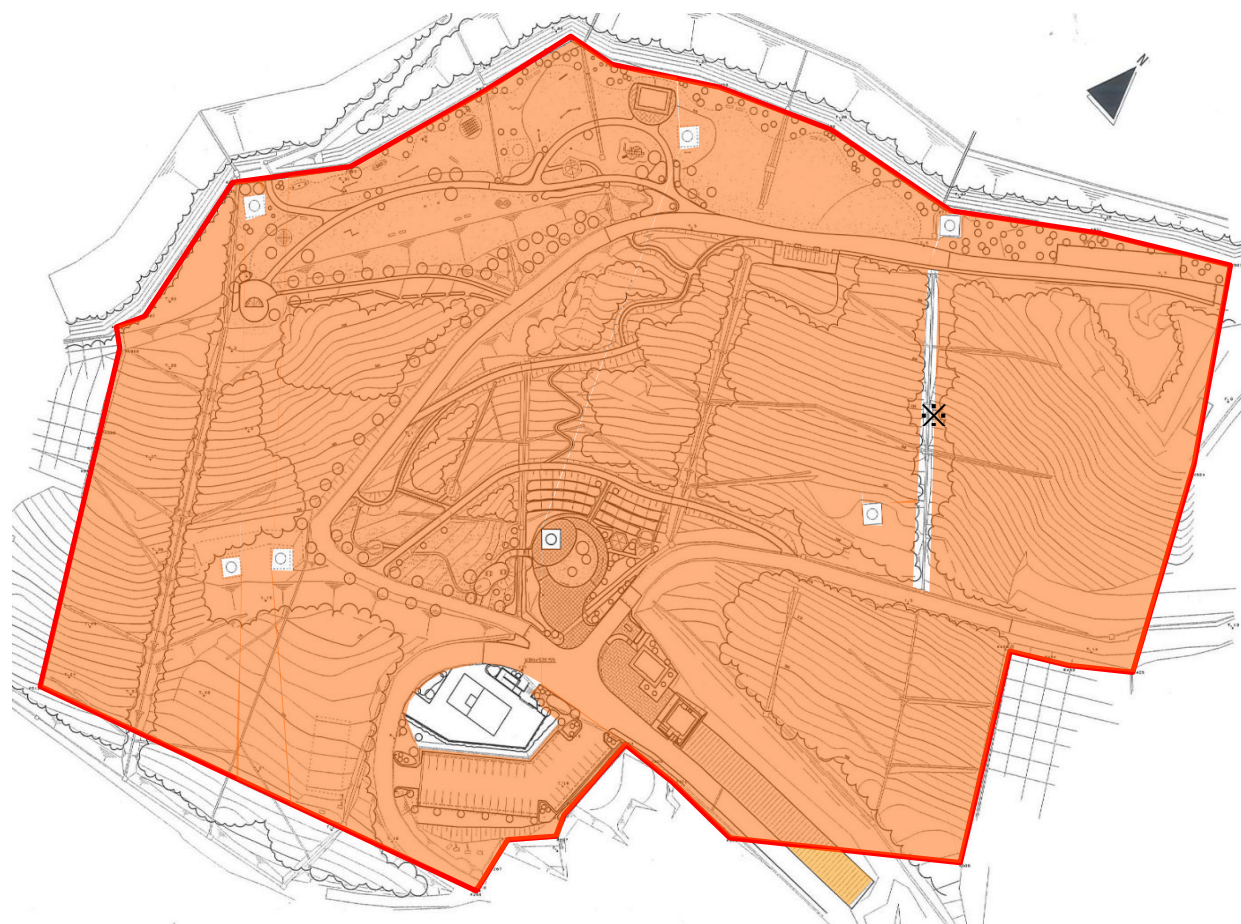


地附山公園 平面図【資料一 地附山1】

公園概要



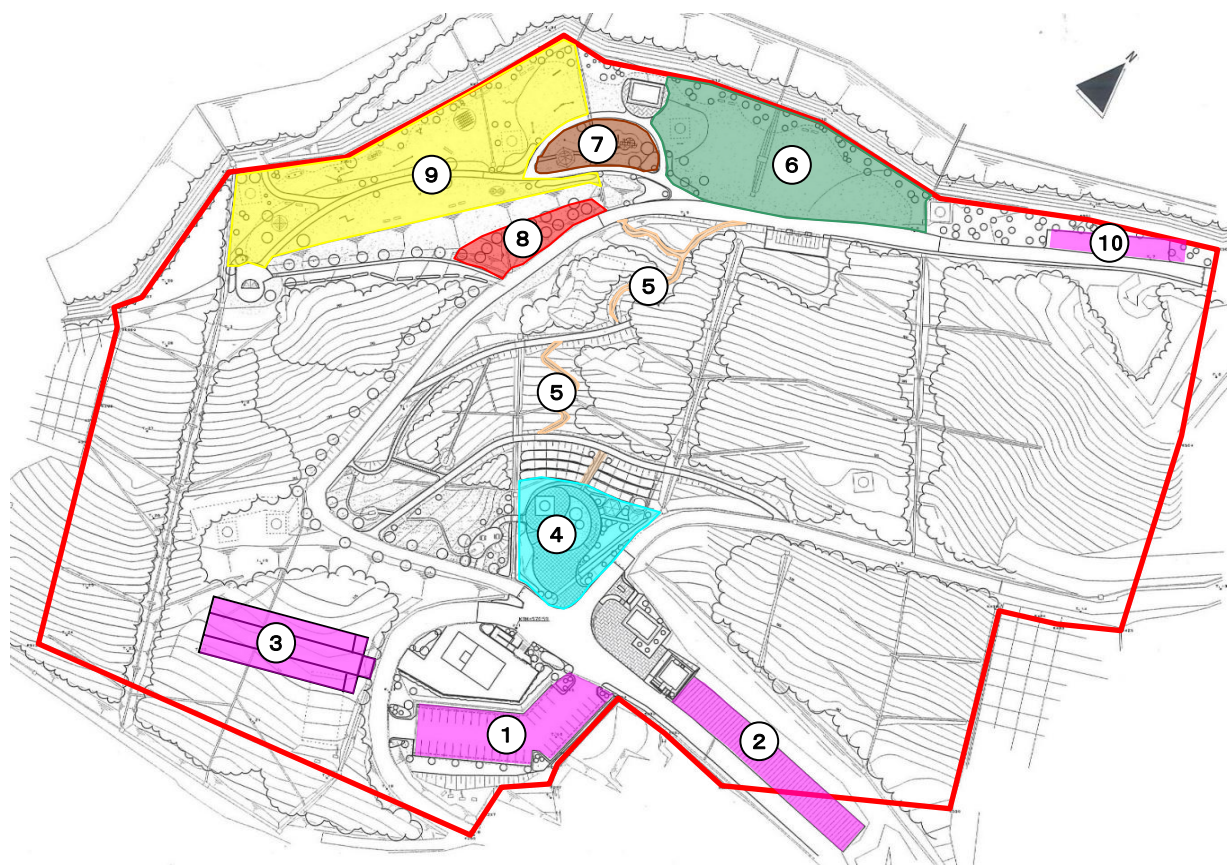
- 公園区域
- 朱塗り部分が管理部分

(管理外部分: 地附山観測センター・集水井戸・※をはじめとする集水路(多数有り)・地すべり看板)

施設概要	名称 : 地附山公園 (愛称: 防災メモリアル地附山公園)
	所在地 : 長野市大字上松3024-1
	開設年月日 : 平成16年10月23日
	公園面積 : 6.3ha
	公園区分 : 特殊公園
	公園概要 : 昭和60年7月26日に発生した地すべり跡地(面積約25ha)のうち、約6.3haを公園として整備しました。公園名称は、地すべり災害を忘れないように、「防災メモリアル地附山公園」としました。

地附山公園 公園内名称【資料一地附山2】

公園内名称



施設名	1	第1駐車場	7	ちびっこ広場		
	2	第2駐車場	8	サクラの広場		
	3	第3駐車場	9	アスレチック広場		
	4	エントランス広場	10	上部駐車場		
	5	散策路				
	6	芝生広場				

地附山公園 公園内写真【資料一地附山3】

公園内写真



第1駐車場



第2駐車場



第3駐車場



上部駐車場



エントランス広場



散策路



芝生広場



ちびっこ広場



サクラの広場



アスレチック広場

地附山公園 施設名【資料一地附山4】

公園施設



施設名	1	管理事務所	7	展望台1		
	2	下部トイレ	8	展望台2		
	3	上部トイレ	9	遊具(複合遊具)		
	4	四阿(2ヶ所)	10	アスレチック遊具(8基)		
	5	水飲み場(2ヶ所) (W)	11	その他遊具		
	6	ローラー滑り台(4基)				

地附山公園 施設写真【資料一地附山5】

公園施設写真



管理事務所



下部トイレ



上部トイレ



四阿(例)



水飲み場(例)



ローラー滑り台(例)



展望台1



展望台2



遊具(複合遊具)



遊具(木製アスレチック:例)

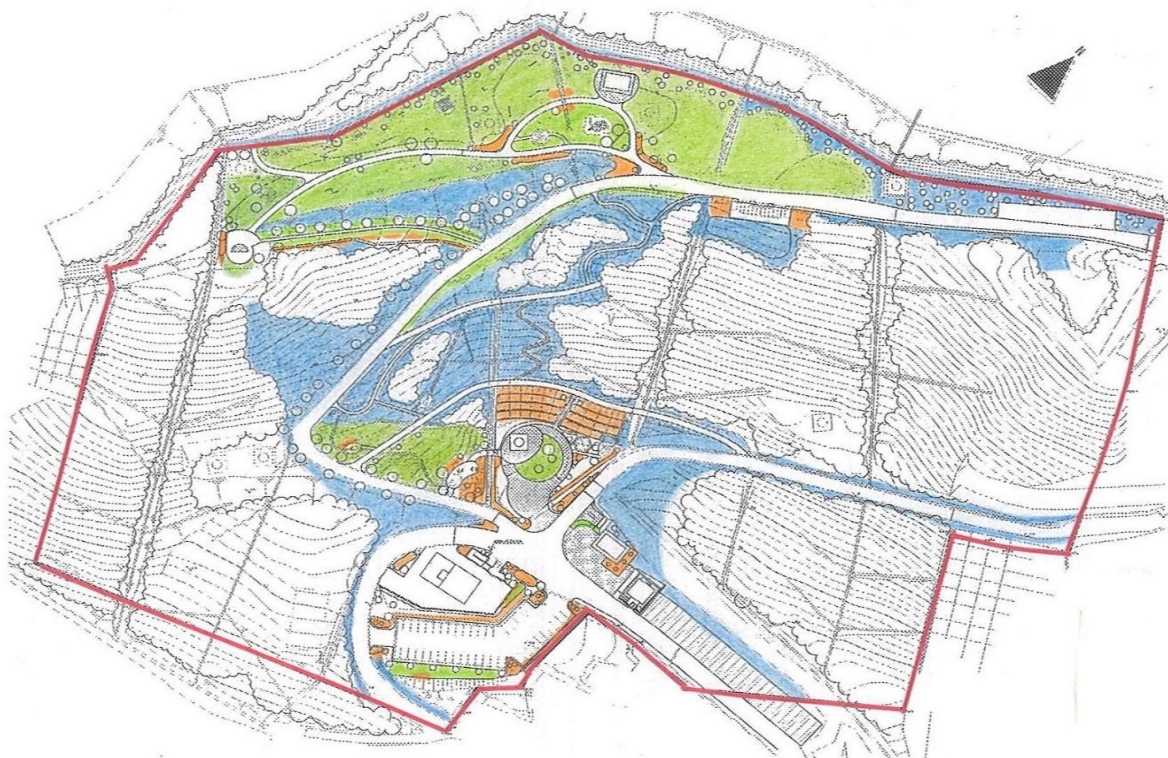


遊具(木製アスレチック:例)



遊具(木製アスレチック:例)

地附山公園 植栽管理1【資料一地附山6】



芝生管理

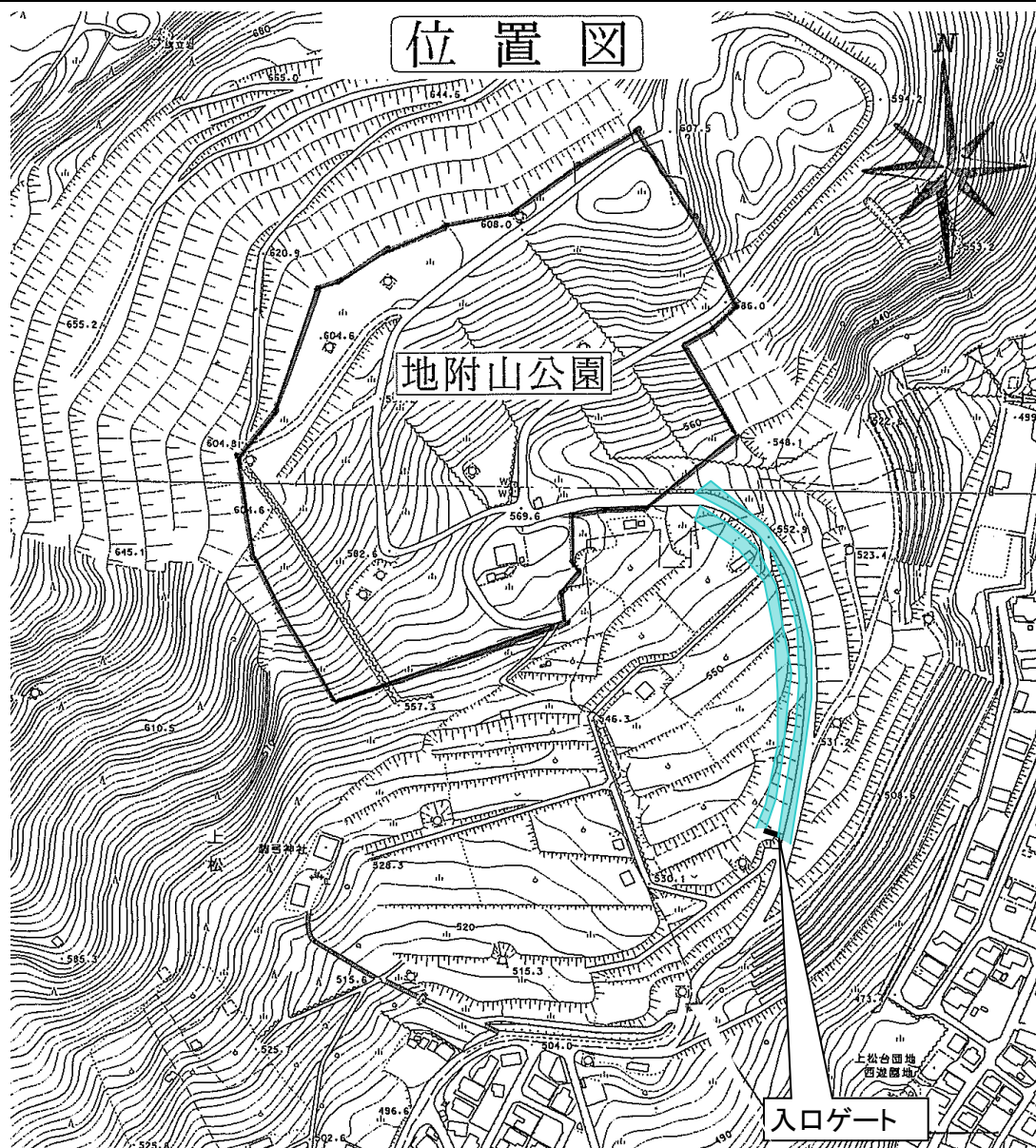
草地管理

植栽地管理

- 業務内容
- 1 芝生管理
年3回相当 除草 面積 5,200㎡ 常に良好な状態に保つこと
 - 2 草地管理
年3回相当 除草 面積 8,000㎡ 常に良好な状態に保つこと
 - 3 植栽地管理
低木剪定 年1回相当 面積 1,100㎡ 常に良好な状態に保つこと
人力除草 年3回相当 面積 1,100㎡ //
 - 4 高木管理
適宜枯枝の除去 高木 約280本
 - 5 病虫害防除
病虫害発生に応じて実施
 - 6 その他
インターロッキング部分も、状況に応じ除草すること

※数量は参考値。植物は自然の状況により変化するものであるため、指定管理公園区域内における植栽等の適正な成育管理を行うものとする。

地附山公園 植栽管理2【資料一 地附山7】



■ 草地管理

業務内容

- 1 草地管理（公園区域外のアクセス道路部分）
年2回 除草面積 500㎡
※概ね道路敷から1m幅を目安に除草。道路敷に草が出ないようにする。