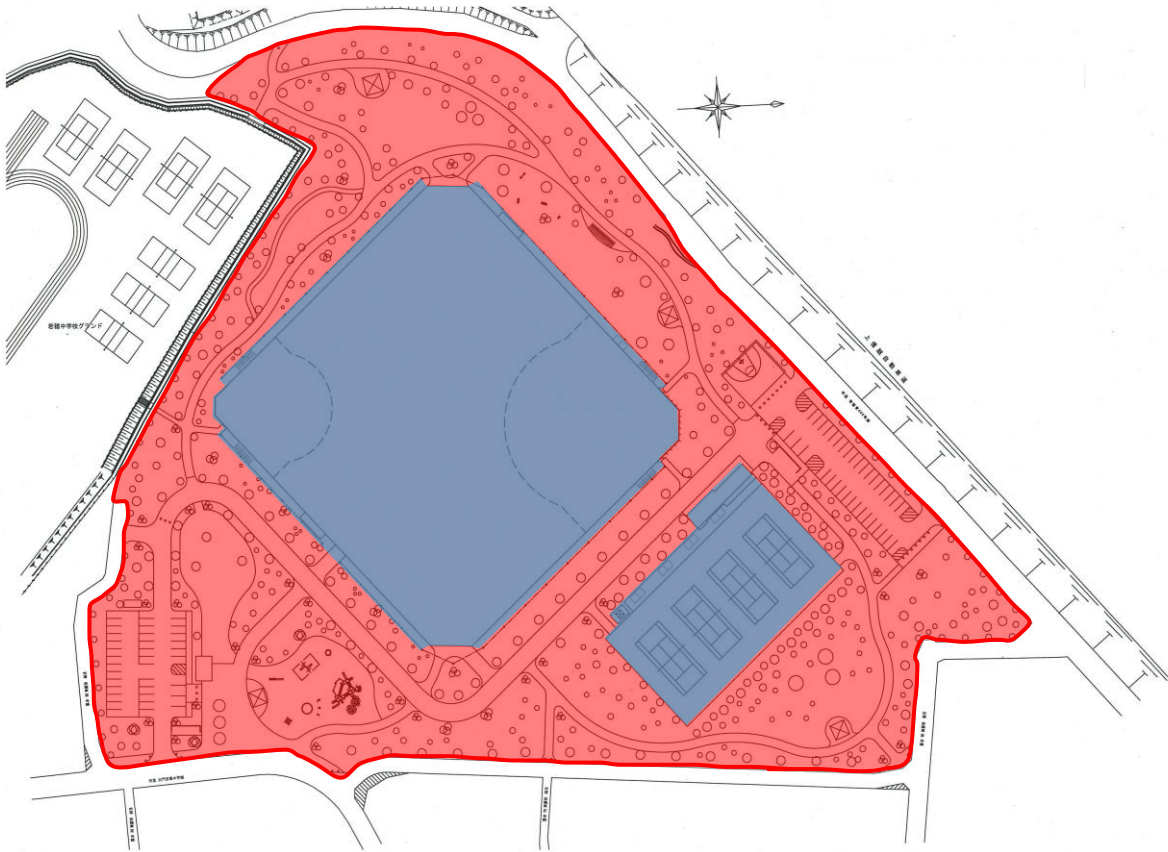


# 若穂中央公園 平面図【資料一若穂1】

## 公園概要

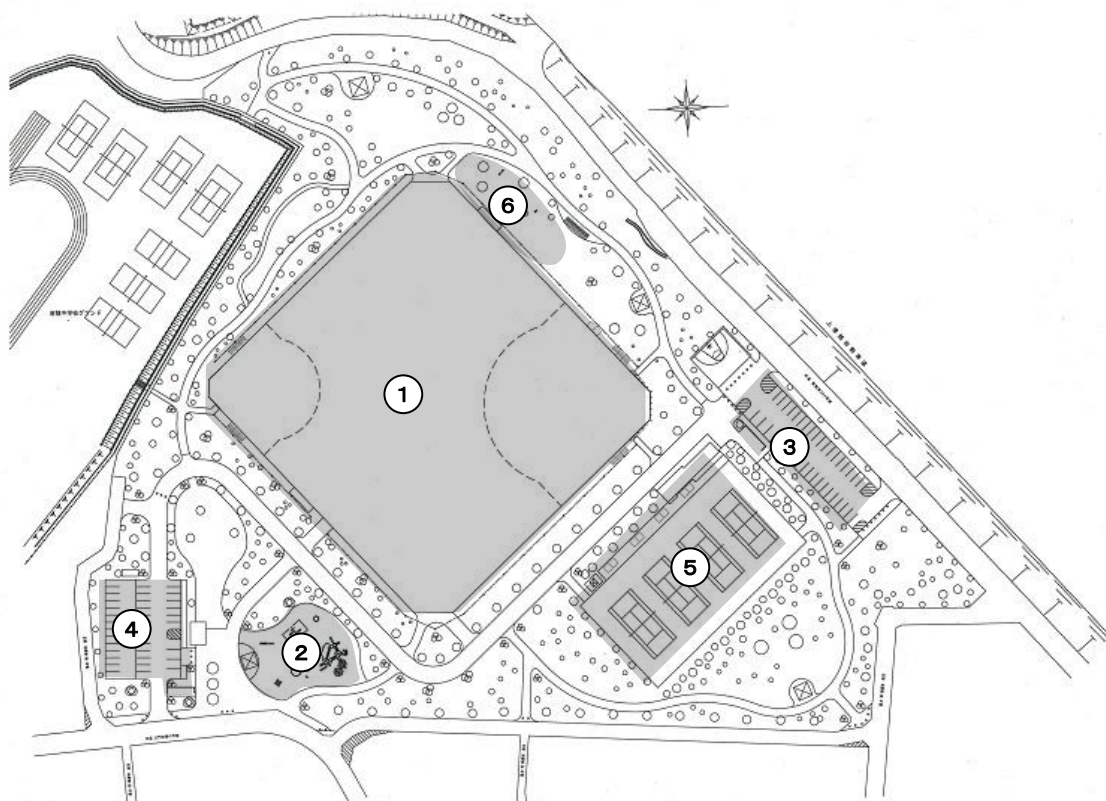


- 公園区域
- 赤色の範囲が管理部分
- 青色の範囲が管理外部分(テニスコート・管理棟・受電設備・運動場)

施設概要	名 称 : 若穂中央公園
	所在地 : 長野市若穂川田427-1
	開設年月日 : 平成22年3月31日
	公園面積 : 5.0ha
	公園区分 : 地区公園
	公園概要 : 本公園は平成21年度に事業が完了した地区公園で、スポーツが盛んな地域性に沿って多目的に使用できる多目的広場やテニスコートが中心となっています。運動施設周辺には芝生広場やちびっこ広場(遊具広場)、健康広場等もあり、若穂地区全体の憩いの場として幅広い年代の人々に利用して頂ける公園となっています。

若穂中央公園 園内名称【資料一若穂2】

園内名称



施設名	1	多目的広場(管理外施設)
	2	ちびっこ広場(遊具設備有り)
	3	北駐車場(駐輪場含む)
	4	南駐車場(駐輪場含む)
	5	テニスコート(管理外施設)
	6	健康広場

# 若穂中央公園 園内写真【資料一若穂3】

## 公園内写真



多目的広場(管理外施設)



ちびっこ広場



北駐車場



南駐車場

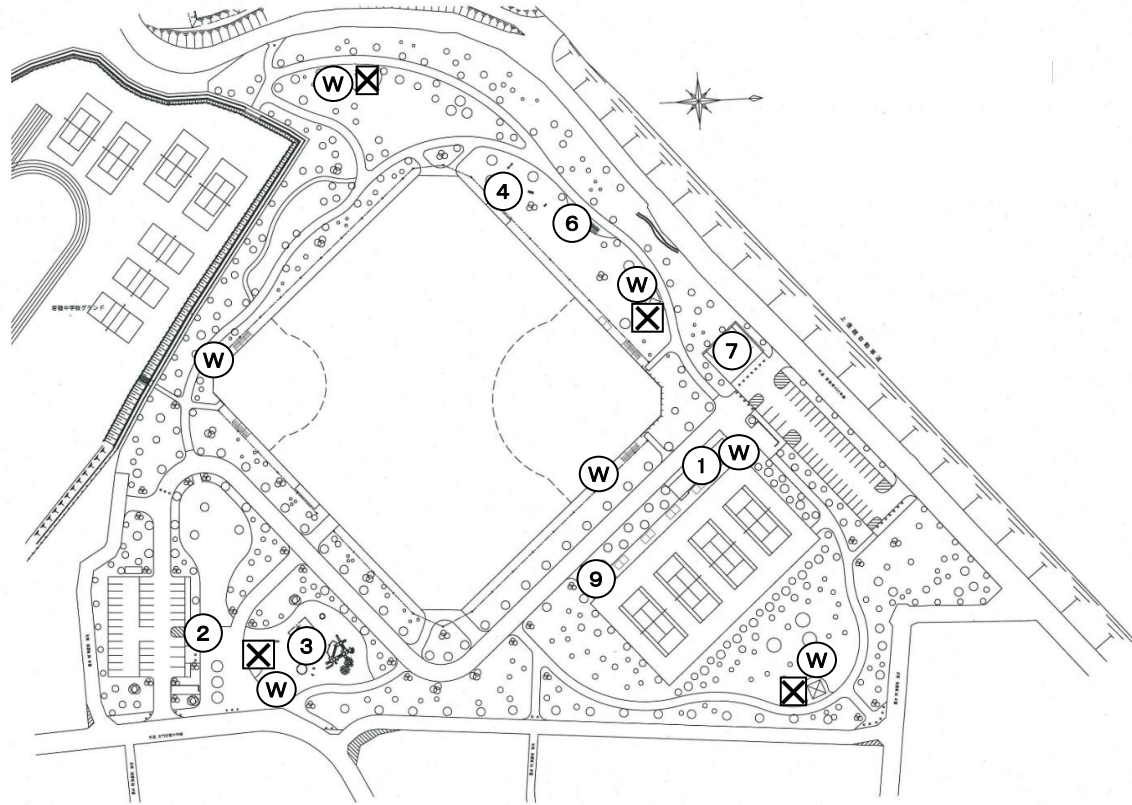


テニスコート(管理外施設)



健康広場

## 若穂中央公園 施設配置図【資料一若穂4】



施設名	1	管理棟(管理外施設)	
	2	トイレ棟	
	3	遊具(ムービング遊具3基・回転立乗遊具1基・ブランコ1基・すべり台1基、砂場)	
	4	健康遊具 4基	
	5	四阿 4基	☒
	6	パーゴラ 1基	
	7	バスケットゴール 1基	
	8	水飲み設備 7箇所	(W)
	9	受電設備(管理外施設)	

## 若穂中央公園 施設写真【資料一若穂5】



管理棟(管理外施設)



トイレ棟



遊具(ムービング遊具3基・回転立乗遊  
ブランコ1基・すべり台1基・砂場)



健康遊具(4基)



四阿(4基)



パーゴラ(1基)



バスケットゴール(1基)

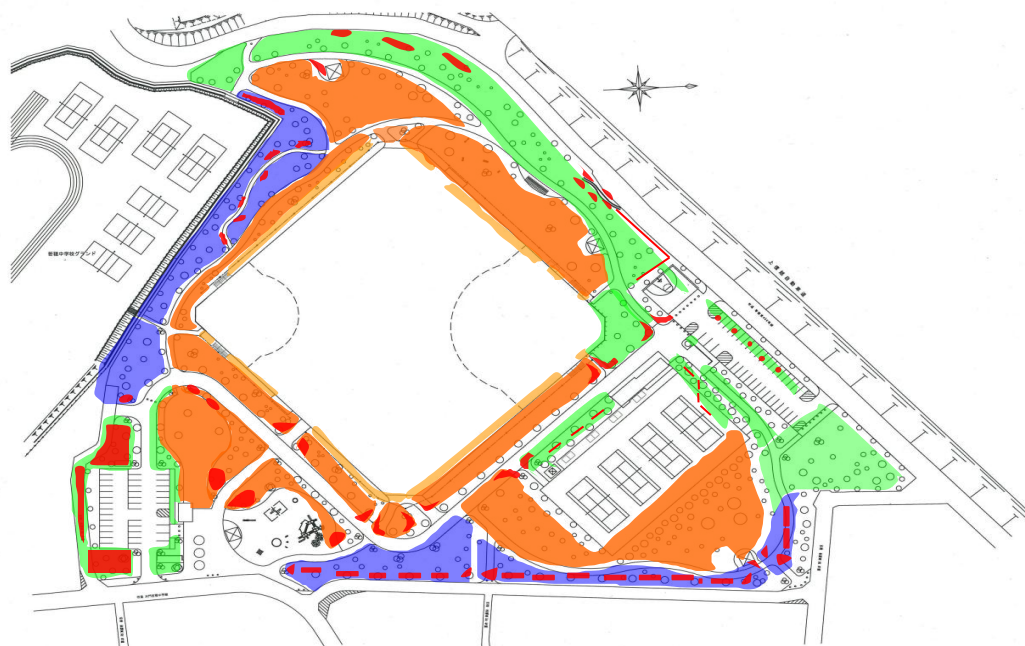


水飲み(7箇所)



受電施設(管理外施設)

## 若穂中央公園 植栽管理【資料一若穂6】



- |                                                                                                                                                                                                                                                                                                                           |                                                                                                                                                                                                                                                                                                                    |
|---------------------------------------------------------------------------------------------------------------------------------------------------------------------------------------------------------------------------------------------------------------------------------------------------------------------------|--------------------------------------------------------------------------------------------------------------------------------------------------------------------------------------------------------------------------------------------------------------------------------------------------------------------|
| <ul style="list-style-type: none"> <li><span style="display: inline-block; width: 15px; height: 15px; background-color: orange; margin-right: 5px;"></span> 芝生管理(多目的広場以外)</li> <li><span style="display: inline-block; width: 15px; height: 15px; background-color: red; margin-right: 5px;"></span> 植栽地管理(低木)</li> </ul> | <ul style="list-style-type: none"> <li><span style="display: inline-block; width: 15px; height: 15px; background-color: green; margin-right: 5px;"></span> 植栽地管理(地被植物)</li> <li><span style="display: inline-block; width: 15px; height: 15px; background-color: blue; margin-right: 5px;"></span> 草地管理</li> </ul> |
|---------------------------------------------------------------------------------------------------------------------------------------------------------------------------------------------------------------------------------------------------------------------------------------------------------------------------|--------------------------------------------------------------------------------------------------------------------------------------------------------------------------------------------------------------------------------------------------------------------------------------------------------------------|

### 業務内容

- 1 芝生管理 (A=10,007㎡)  
常に良好な状態に保つこと。  
芝刈り:年6回相当
- 2 植栽地管理 (A=7,059㎡)
  - (1) 地被植物 A=5,555㎡  
人力除草:年3回相当
  - (2) 低木 A=1,504㎡  
常に良好な状態に保つこと。  
剪定:年1回相当  
人力除草:年3回相当
- 3 高中木管理 N=459本  
適宜枯枝の除去
- 4 草地管理 A=4,180㎡  
常に良好な状態に保つこと。  
機械除草:年5回相当
- 5 病虫害防除  
病虫害発生に応じて実施

※数量は参考値。植物は自然の状況により変化するものであるため、指定管理公園区域内における植栽等の適正な育成管理を行うものとする。