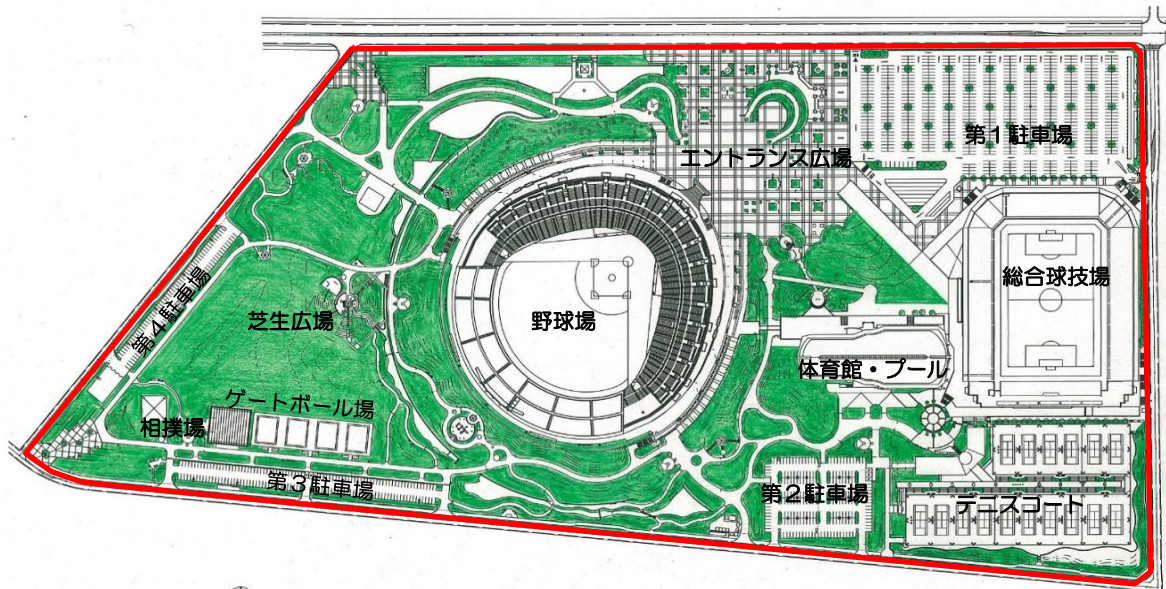




南長野運動公園 平面図【資料-南長野1】

公園概要

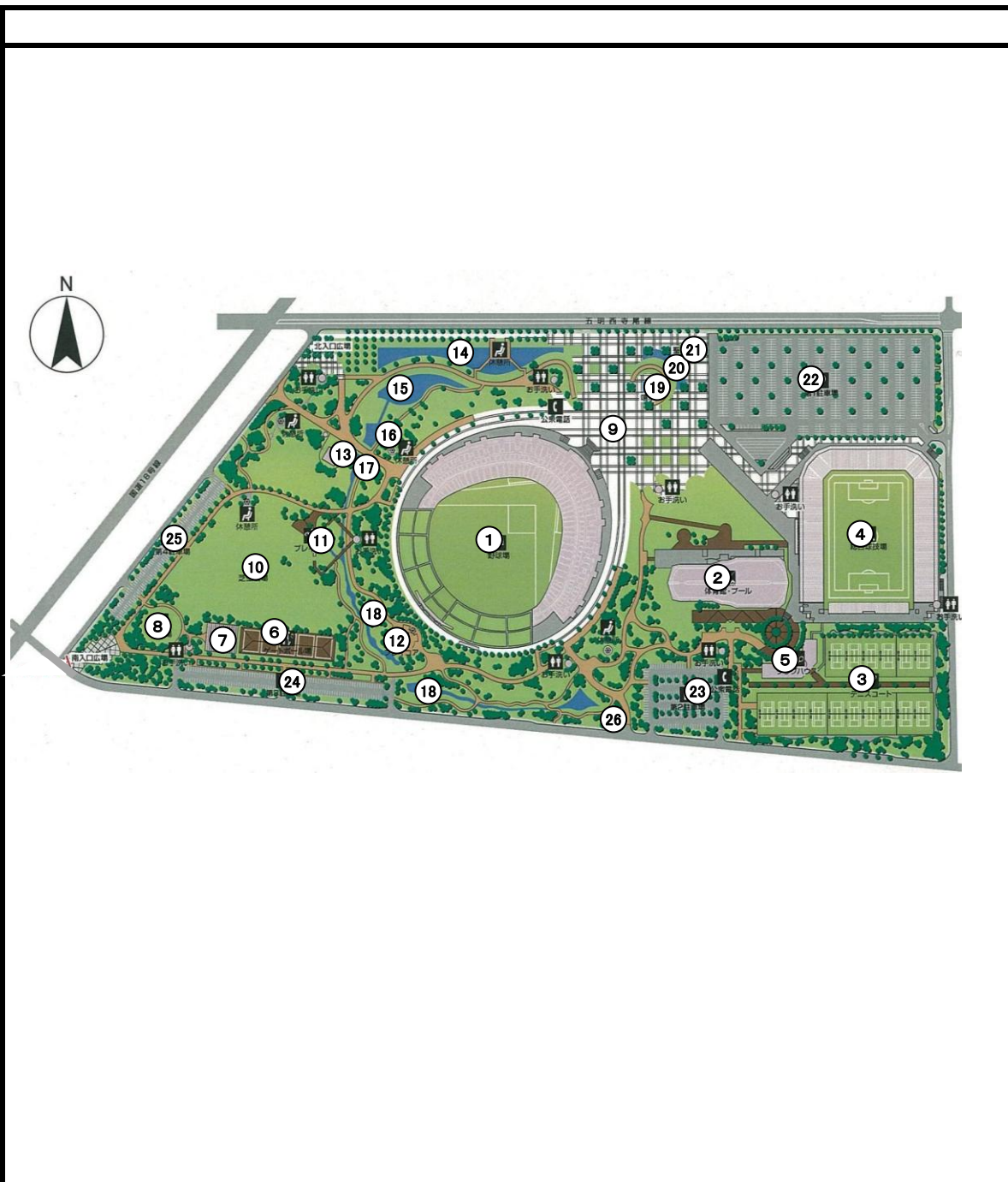
南長野運動公園平面図



	公園区域
	植栽管理部分

施設概要	名称 : 南長野運動公園 (植栽管理)
	所在地 : 長野市篠ノ井東福寺320
	開設年月日 : 平成9年3月31日
	公園面積 : 29.7ha
	公園区分 : 運動公園
	公園概要 : 本公園は、長野市南部地域における市民のスポーツ・レクリエーション活動の拠点であり、市民の健康保持増進と緑豊かな憩いの場の創造を図る運動公園です。

南長野運動公園 施設配置図【資料一南長野2】



施設名	1	野球場(長野オリンピックスタジアム)	10	芝生広場	19	噴水A
	2	体育館・プール棟	11	プレイコアNo.1	20	噴水B
	3	テニスコート	12	プレイコアNo.2	21	聖火台
	4	総合球技場	13	スリー・オン・スリーバスケットゴール	22	第1駐車場
	5	クラブハウス	14	大池A	23	第2駐車場
	6	ゲートボール場(屋外)	15	大池B	24	第3駐車場
	7	ゲートボール場(屋内)	16	大池C	25	第4駐車場
	8	相撲場	17	大池D	26	管理ヤード
	9	エントランス広場	18	流れ		

南長野運動公園 植栽管理【資料一南長野3】

1 芝生管理 $A=85,810\text{m}^2$

芝刈り:年3回相当

除草:年4回相当

施肥:年1回相当

2 植栽地管理 $A=21,130\text{m}^2$

人力除草:年3回相当(植栽樹内を含む)

剪定:年1回(低木・地被類)相当

ツツジ類は花の終了直後、他の低木は6~7月の剪定を基本とする。

病虫害防除:年1回相当(低木・地被類)

3 高木管理 2,615本

病虫害防除:年1回相当

剪定 ①枯枝・ヒコバエ・徒長枝等の剪定

剪定対象・・・全樹木(適宜実施)

②樹形の整形を目的とした剪定

剪定対象・・・アカマツ245本(適宜2~3年毎)、その他1,266本(毎年適宜)

③花芽分化促進を目的とした剪定

剪定対象・・・サルスベリ54本(毎年)

4 花壇・プランター植栽管理

季節に応じて、年間を通して切れ目なく景観に配慮した花壇やプランター植栽の植替えを適宜実施。
適切な成育管理をすること。

1)花壇 262 m^2 (エントランス広場128 m^2 +92 m^2 (2箇所)、体育館・プール棟周辺42 m^2 (5箇所))

植替え:年4回(概ね5月下旬、8月下旬、11月下旬、3月上旬)実施し、除草、灌水、施肥を適宜(概ね60日)行なう。

2)プランター 16箇所(エントランス広場)

植替え:年3回(概ね5月下旬、11月下旬、3月上旬)実施し、除草、灌水、施肥を適宜(概ね60日)行う。

5 その他

・樹木の特性や実際の生育状況に応じた管理を行なうものとする。

・南長野運動公園施設管理者(指定管理者)と事前に調整連絡を図り、大会やイベント開催時など公園利用者が集中する際の作業は避けるようスケジュールを調整するものとする。

・利用者が安全・快適に公園を利用できるよう園内巡視を、月1回以上行うこと。

※数量は参考値。植物は自然の状況により変化するものであるため、指定管理公園区域内における植栽等の適正な成育管理を行うものとする。