

令和8年5月1日

## 北部勤労者活躍支援センターを開所します

勤労者の職業生活と家庭生活との両立の支援及び福祉の増進並びに雇用の促進を図るための施設として、北部勤労者活躍支援センターを開所します。

### 1. オープニングセレモニー

開催日時：令和8年5月8日（金）午前10時から  
内 容：長野市挨拶、来賓祝辞 等

### 2. オープンイベント

開催日時：令和8年5月8日（金）セレモニー終了後から午後3時まで  
内 容：講座無料体験会 等

### 3. 施設概要

所在地：長野市吉田1丁目13番8号  
主な事業：各種講座やセミナーの開催、施設の貸出  
開館時間：午前9時から午後9時30分まで  
（日曜日は午前9時から午後5時まで）

※詳細は別添資料をご覧ください

### 4. その他

取材を希望される方は、5月7日（木）午後7時までに、電話で商工労働課へご連絡ください。

経済産業振興部商工労働課

（課長）松本 幸雄

（担当）丸山 ゆき子、小池 智貴

TEL：026-224-7492

FAX：026-224-5078

E-mail：koyou@city.nagano.lg.jp

# 北部勤労者活躍支援センター

## オープンイベントのご案内

令和8年5月8日(金)10:00~15:00

長野市吉田 1-13-8 (旧:北部勤労青少年ホーム)

TEL:243-1358

開館:月~土(9:00~21:30) 日(9:00~17:00)

休館:祝日・年末年始



<http://katsuyakushien.org>

講座の無料体験会

4月25日より受付

🌸 10:30~11:15 やさしいヨガ&ピラティス 先着 15 名様 (ヨガマットをご用意ください)

🌸 13:30~14:15 やさしいエアロビクス&ストレッチ 先着15名様

(室内用運動靴、ヨガマットをご用意ください)

🍪お菓子  
限定100個



販売コーナー

人気のサンドイッチ屋さん  
『森のパン屋ベジタボーラ』

社会福祉法人 森と木



# 施設概要

施設名：北部勤労者活躍支援センター

## 【設置目的、基本方針】

年齢や性別に関わりなく職場と家庭で活躍し、充実した職業生活と家庭生活を支援するため、就労に役立つ知識や教養、健康増進、レクリエーション、趣味などの講座を開催するとともに、勤労者の余暇活動及び活躍支援の場を提供する。

## 【所在地、開館時間】

所在地：長野市吉田1丁目13番8号  
開所日：令和8年5月8日（金）  
開館時間：午前9時から午後9時30分まで（日曜日は午前9時から午後5時まで）  
休館日：祝日、12月29日から1月3日

## 【施設概要】

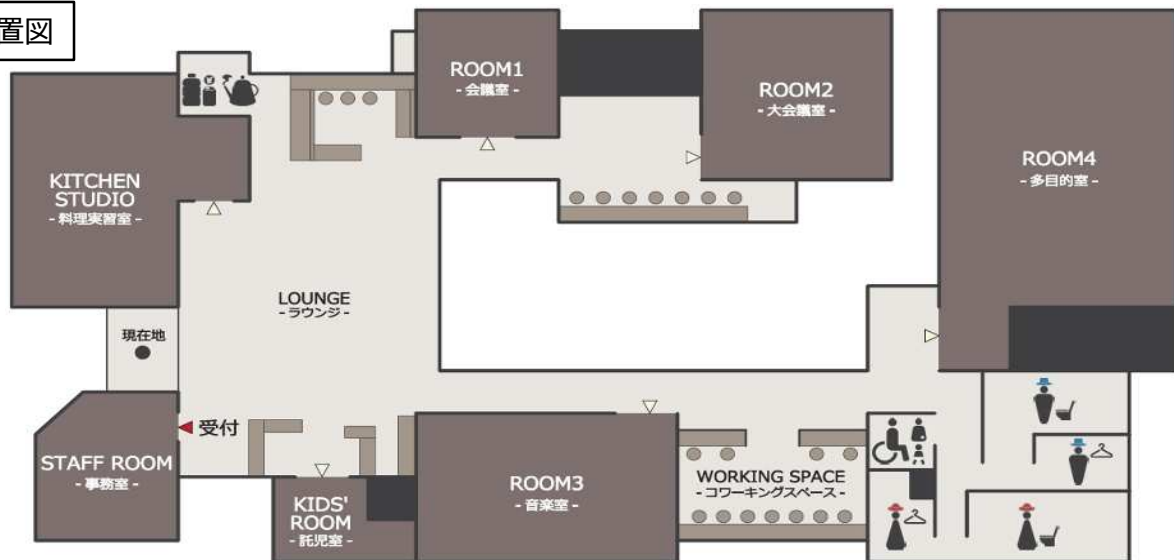
構造：木造平屋建て  
延床面積：807.46㎡  
諸室：多目的室（軽運動室）、会議室（大）、会議室（中）、音楽室、料理実習室、託児室、コワーキングスペース

## 【実施事業（利用対象者）】

- ・各種講座やセミナーの開催（市内在住の方、市内事業所の勤労者等）
- ・施設の貸出（市内在住の方、市内事業所の勤労者、個人事業主、事業所等）

※貸出利用は、職業生活と家庭生活との両立の支援及び福祉の増進並びに雇用の促進を目的とする活動を行う場合に限る

## 配置図



## 外観



## 内装

