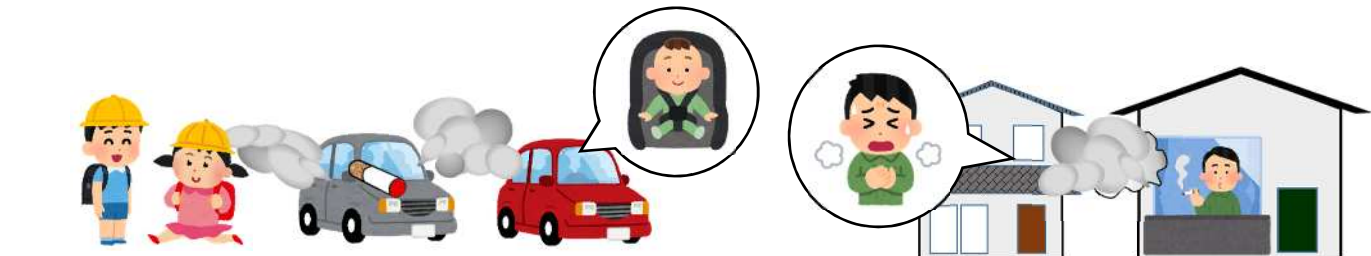


あなたのたばこの煙 知らない誰かに吸わせていませんか？

たばこの煙は、風のない状態で半径7メートルの範囲でにおいと化学物質が届くとされており、風があるとその広さは2~3倍になります。



👤 駐車場に停めた車内で喫煙。その煙が隣の車内や、近くの通学路の子どもへ届く可能性があります。

👤 ベランダや庭で喫煙した場合、その煙やにおいは隣家の窓や換気扇を通して、室内に流れ込んでいるかもしれません。

プライベートな空間ではありますが、**たばこの煙の行先**について配慮をお願いします。

見えない煙「サードハンド・スモーク」に要注意

たばこを消した後に残留する「目に見えない」ガス状の有害成分を吸い込むこと。部屋の壁や車、喫煙者の髪の毛や服、吐く息に存在します。



うちの夫、ベランダでたばこを吸った後、すぐに子どもを抱っこしてくれるんだけど...

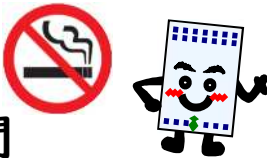
喫煙所の掃除の時、人はいないけど、においが...

喫煙所からたばこを吸った人が戻ってくると、たばこのにおいがする...

これだけでも、全部「サードハンド・スモーク」の影響を受けています。

喫煙者と非喫煙者が混在する環境において、喫煙者の**周囲の方への配慮**が不可欠です。
受動喫煙を防ぐ最大の対策は、「**たばこを吸わないこと**」です。
自分のために、周りの人のために、禁煙に取り組んでみませんか？

5月31日は世界禁煙デー
5月31日から6月6日は禁煙週間



長野市保健所健康課
電話 226-9961
FAX 226-9982