

感 染 症 情 報 (2 0 2 3 年 (令 和 5 年) 第 4 5 週 長 野 市)

長 野 市 医 師 会 長
更 級 医 師 会 長
感 染 症 発 生 動 向 調 査 指 定 届 出 機 関 の 長 様
市 教 育 長

(2 0 2 3 年 1 1 月 6 日 ~ 2 0 2 3 年 1 1 月 1 2 日)

2023年11月15日
長野市保健所健康課長
(電話226-9964)

	定 点 数				小児科11定点からの報告数(インフルエンザのみ、内科5定点・小児科11定点による計16定点からの報告数)											眼科2定点からの報告数		基幹医療機関1定点からの報告数							
	インフル エンザ ※ /COVID-19	小児	眼科	基幹	インフル エンザ ※	COVID- 19 ※2	RS ウイルス 感染症	咽頭 結膜熱	A群 溶血性 レンサ 球菌 咽頭炎	感染性 胃腸炎	水痘	手足 口病	伝染性 紅斑	突発性 発しん	ヘルパン ギーナ	流行性 耳下腺炎	急性 出血性 結膜炎	流行性 角結膜炎	細菌性 髄膜炎	無菌性 髄膜炎	マイコ プラズマ 肺炎	クラ ミジア 肺炎(オ ウム病を 除く)	感染性 胃腸炎 (ロタウ イルス)	インフル エンザ 入院	COVID- 19 入院
長野市	16	11	2	1	204	21	-	10	36	12	-	7	-	-	-	-	-	2	-	-	-	-	-	3	11
男					152	23	-	7	27	13	2	11	-	2	-	-	-	1	-	-	-	-	-	-	2
女					52	-	-	3	9	-	-	-	-	-	-	-	-	-	-	-	-	-	-	-	-
合 計					356	44	0	17	63	25	2	18	0	2	0	0	0	3	0	0	0	0	0	3	13
定点当たり報告数	22.25	2.75	0.00	1.55	5.73	2.27	0.18	1.64	0.00	0.18	0.00	0.00	0.00	0.00	0.00	1.50	0.00	0.00	0.00	0.00	0.00	0.00	3.00	13.00	
累 計	2,899	2,494	644	239	594	3,125	54	154	9	202	1,144	17	2	62	1	0	0	0	0	0	0	0	11	91	
2022年同期累計	16	-	177	82	48	2,299	47	1,071	11	263	157	12	0	12	0	0	0	0	0	0	0	1	-	-	

注) 累計は2023年(令和5年)第1週からの累計 ※鳥インフルエンザ及び新型インフルエンザ等感染症を除く
※2新型コロナウイルス感染症(COVID-19)は5月8日(19週)以降、新型インフルエンザ等感染症から5類感染症(定点把握疾患)に移行されました。

インフル/COV・眼科	小児科	基幹																							
0~5月	0~5月	0歳	1	-	-	-	-	1	-	-	-	-	-	-	-	-	-	-	-	-	-	-	-	-	-
6~11月	6~11月	1~4歳	2	2	-	-	-	2	-	-	-	-	-	-	-	-	-	-	-	-	-	-	-	-	-
1歳	1歳	5~9歳	11	2	-	2	1	2	-	3	-	2	-	-	-	-	-	-	-	-	-	-	-	2	-
2歳	2歳	10~14歳	8	1	-	3	2	7	-	7	-	-	-	-	-	-	-	-	-	-	-	-	-	-	-
3歳	3歳	15~19歳	17	-	-	4	5	5	-	5	-	-	-	-	-	-	-	-	-	-	-	-	-	-	-
4歳	4歳	20~24歳	22	-	-	3	8	2	1	1	-	-	-	-	-	-	-	-	-	-	-	-	-	-	-
5歳	5歳	25~29歳	19	1	-	3	12	2	-	2	-	-	-	-	-	-	-	-	-	-	-	-	-	-	-
6歳	6歳	30~34歳	28	-	-	-	7	-	-	-	-	-	-	-	-	-	-	-	-	-	-	-	-	-	-
7歳	7歳	35~39歳	34	3	-	-	8	-	-	-	-	-	-	-	-	-	-	-	-	-	-	-	-	-	-
8歳	8歳	40~44歳	25	2	-	1	2	-	1	-	-	-	-	-	-	-	-	-	-	-	-	-	-	-	-
9歳	9歳	45~49歳	26	-	-	1	4	2	-	-	-	-	-	-	-	-	-	-	-	-	-	-	-	-	-
10~14歳	10~14歳	50~54歳	100	5	-	-	2	2	-	-	-	-	-	-	-	-	-	-	-	-	-	-	-	1	-
15~19歳	15~19歳	55~59歳	12	2	-	-	-	-	-	-	-	-	-	-	-	-	-	-	-	-	-	-	-	-	-
20~29歳	20歳以上	60~64歳	5	4	-	-	12	-	-	-	-	-	-	-	-	-	-	-	-	-	-	-	-	-	2
30~39歳		65~69歳	13	6														3							1
40~49歳		70歳以上	25	5																					10
50~59歳			4	2																					
60~69歳			2	5																					
70~79歳	(70歳以上:眼科定点)		1	3																					
80歳以上			1	1																					
合 計			356	44	0	17	63	25	2	18	0	2	0	0	0	0	3	0	0	0	0	0	0	3	13
前週比 (%)			88.8	141.9	0.0	170.0	95.5	131.6	-	120.0	0.0	50.0	0.0	0.0	0.0	100.0	0.0	0.0	0.0	0.0	0.0	0.0	60.0	72.2	

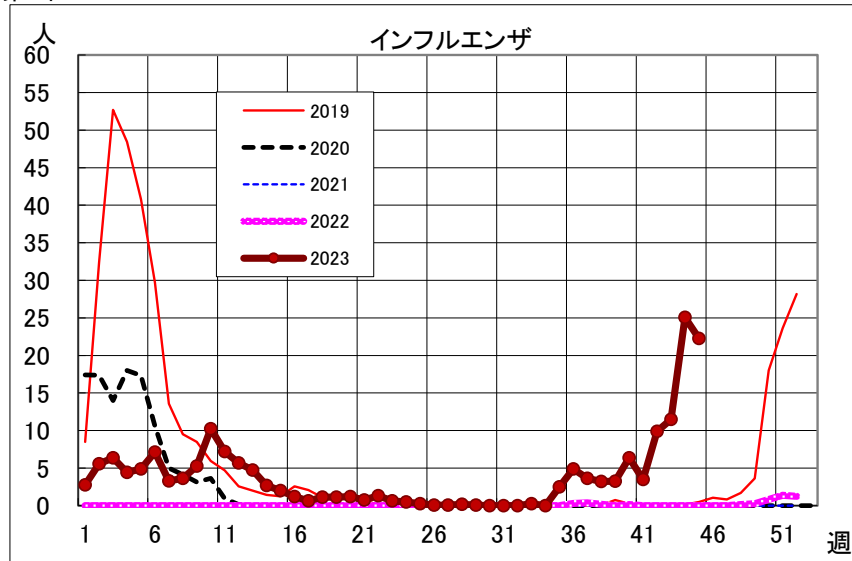
第 4 5 週 感 染 症 発 生 動 向 調 査 定 点 当 たり 患 者 発 生 状 況

順位	疾 患 名	前週比	今週	前週	前々週
第 1 位	インフルエンザ	減少	22.25	25.06	11.50
2	A群溶血性レンサ球菌咽頭炎	減少	5.73	6.00	5.73
3	COVID-19	増加	2.75	1.94	2.38
4	感染性胃腸炎	増加	2.27	1.73	2.18
5	手足口病	増加	1.64	1.36	0.55

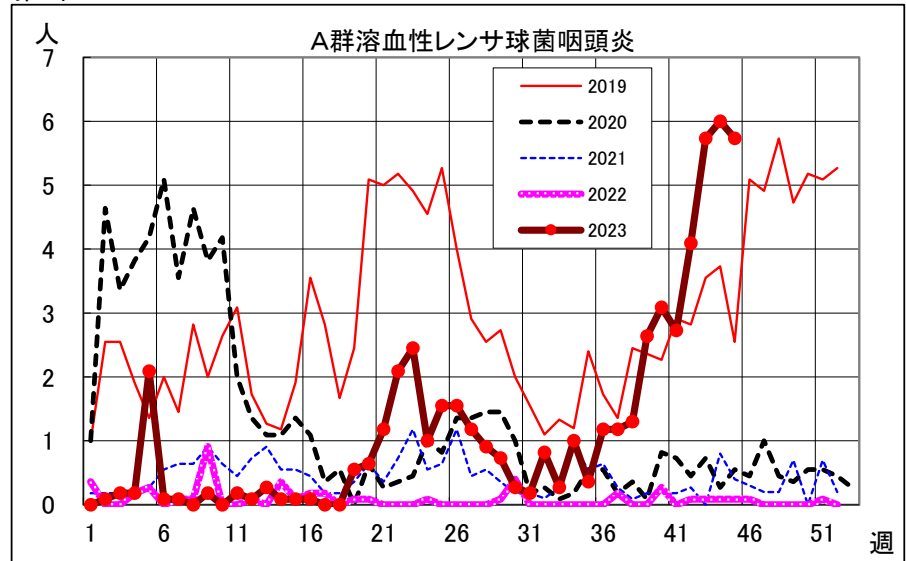
●全数把握感染症
届出はありませんでした。
●定点把握感染症
インフルエンザの流行が続いています。外出後などは、流水と石けんで手を洗いましょう。
急に寒くなり体調を崩しやすい時期です。十分な休養と栄養をとって体の免疫力を高めま
しょう。
【厚生労働省 令和5年度 今シーズンのインフルエンザ総合対策について】
<https://www.mhlw.go.jp/stf/index2023.html>

第45週 上位4疾患発生状況週別推移（定点当たり人数）

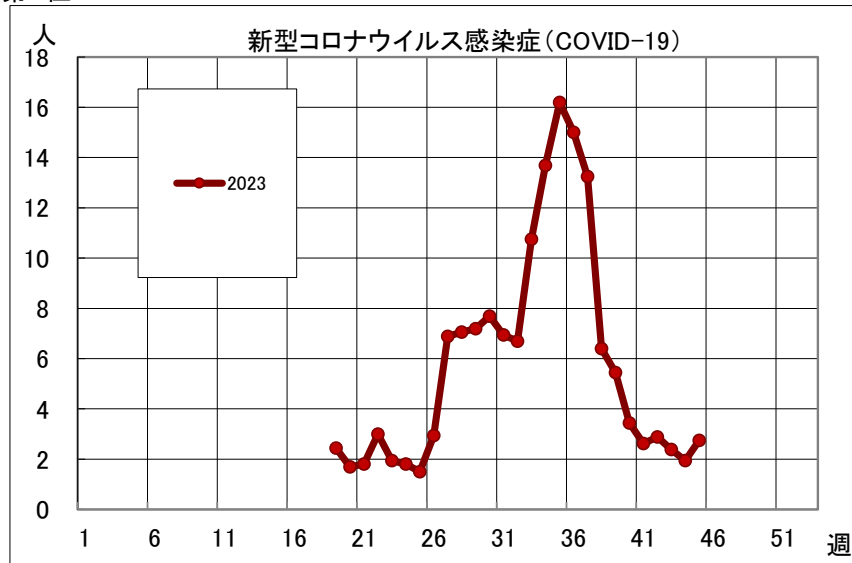
第1位



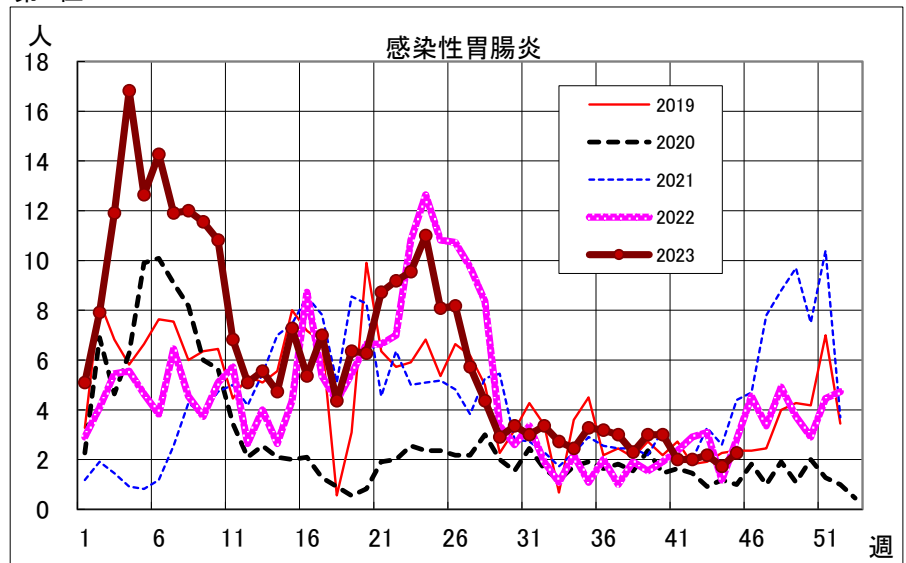
第2位



第3位



第4位



一類、二類、三類、四類、五類感染症(全数把握対象疾病)発生状況(診断日を基準に集計しています。また、速報のため今後の集計で変更が生じることがあります。)

	一類(7)							二類(7)							三類(5)					四類(4)				
	エボラ出血熱	クリミア・コンゴ出血熱	痘そう	南米出血熱	ペスト	マールブルグ病	ラッサ熱	急性灰白髄炎	結核	ジフテリア	重症急性呼吸器症候群(SARS)	中東呼吸器症候群(MERS)	鳥インフルエンザ(H5N1)	鳥インフルエンザ(H7N9)	コレラ	細菌性赤痢	腸管出血性大腸菌感染症	腸チフス	パラチフス	E型肝炎	ウエストナイル熱(脳炎)	A型肝炎	エキノコックス症	
長野市(第45週)	-	-	-	-	-	-	-	-	-	-	-	-	-	-	-	-	-	-	-	-	-	-	-	-
長野市 累計	0	0	0	0	0	0	0	0	19	0	0	0	0	0	0	0	9	0	0	2	0	0	0	

	四類(44)																							
	黄熱	オウム病	オムスク出血熱	回帰熱	キャサナル森林病	Q熱	狂犬病	コクシジオイデス症	エムボックス	ジカウイルス感染症	重症熱性血小板減少症候群(SFTS)	腎症候性出血熱	西部ウマ脳炎	ダニ媒介脳炎	炭疽	チクングニア熱	つつが虫病	デング熱	東部ウマ脳炎	鳥インフルエンザ(H5N1を除く)	ニハウイルス感染症	日本紅斑熱	日本脳炎	
長野市(第45週)	-	-	-	-	-	-	-	-	-	-	-	-	-	-	-	-	-	-	-	-	-	-	-	-
長野市 累計	0	0	0	0	0	0	0	0	0	0	0	0	0	0	0	0	0	0	0	0	0	0	0	0

	四類(44)																五類(24)							
	ハンタウイルス肺症候群	Bウイルス病	鼻疽	ブルセラ症	ペネスエラマ脳炎	ヘンドラウイルス感染症	発しんチフス	ホツリヌス症	マラリア	野兎病	ライム病	リッサウイルス感染症	リフトバレー熱	類鼻疽	レジオネラ症	レプトスピラ症	ロッキー山紅斑熱	アマーバ赤痢	ウイルス性肝炎(A・E型除く)	CRE感染症	急性弛緩性麻痺(急性灰白髄炎を除く)	急性脳炎(日本脳炎等を除く)	クリプトスポリジウム症	
長野市(第45週)	-	-	-	-	-	-	-	-	-	-	-	-	-	-	-	-	-	-	-	-	-	-	-	-
長野市 累計	0	0	0	0	0	0	0	0	0	0	0	0	0	0	1	0	0	3	0	9	0	0	0	0

	五類(24)																	新型インフルエンザ等(2)		合計	
	クロイツフェルト・ヤコブ病	劇症型溶血性レンサ球菌感染症	後天性免疫不全症候群	ジアルジア症	侵襲性インフルエンザ菌感染症	侵襲性髄膜炎菌感染症	侵襲性肺炎球菌感染症	水痘(入院)	先天性風しん症候群	梅毒	播種性クリプトコックス症	破傷風	VRSA感染症	VRE感染症	百日咳	風しん	麻しん	MDRA感染症	新型インフルエンザ		再興型インフルエンザ
長野市(第45週)	-	-	-	-	-	-	-	-	-	-	-	-	-	-	-	-	-	-	-	-	0
長野市 累計	1	5	1	0	2	0	5	0	0	26	1	0	0	1	0	0	0	0	0	0	85

インフルエンザ情報

1 学校等における学級閉鎖等の状況

区分	箇所数	有症状者数
学年閉鎖	2	44
学級閉鎖	33	274

2 施設等における集団的感染

施設種別	施設数	有症状者数
通所児童福祉施設	4	79

3 インフルエンザウイルス検出状況(検体数及び結果)

	検体数	AH1pdm09	AH3	B山形系統	Bビクトリア系統	検査中	不検出
11/6-11/12	7	2	5	-	-	-	-
シーズン累計*	38	6	32	-	-	-	-

*2023年は9月4日から10日までの週(第36週)から新シーズン

病原体定点医療機関から提出のあった検体と、集団感染に関連した患者検体等について遺伝子検査を実施し、ウイルスの亜型を特定しています。

新型コロナウイルス感染症 参考情報 2023年（令和5年）第45週 長野市（11月6日～11月12日）

1 入院者数（長野医療圏）*

(1) 新規入院者数

11/6-11/12	23
10/30-11/5	32

(2) 11月15日午前9時時点の入院者数

計	軽症	中等症	重症
50	34	16	-

* G-MIS（医療機関等情報支援システム Gathering Medical Information System）から抽出

2 学校等における学級閉鎖等の状況

区分	箇所数	有症状者数
-	-	-

3 施設等における集団的感染

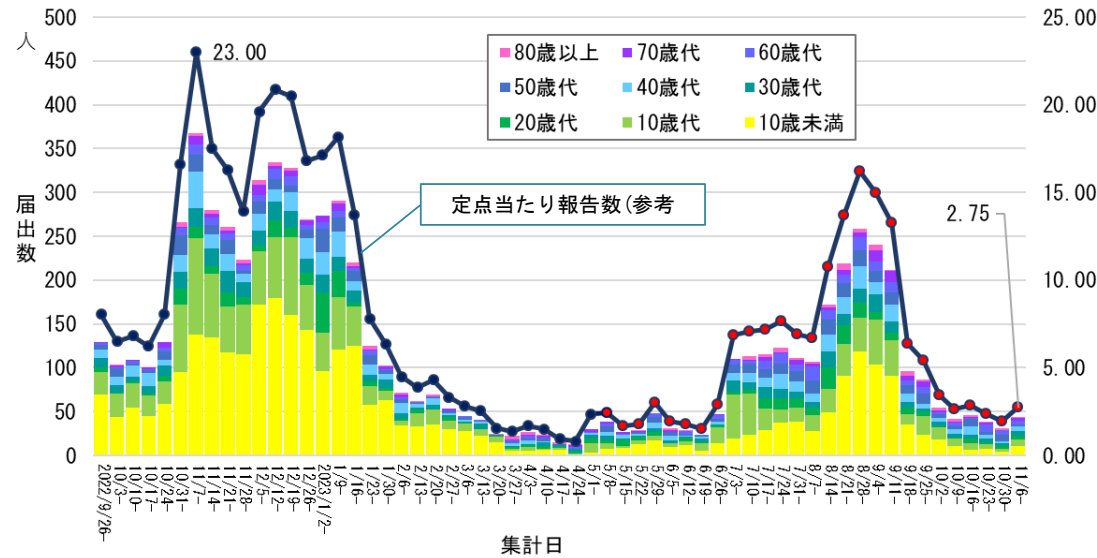
施設種別	施設数	感染者数
医療機関	2	51

4 新型コロナウイルス ゲノム解析結果 ※環境保全研究所及び国が委託する民間検査機関によるゲノム解析結果

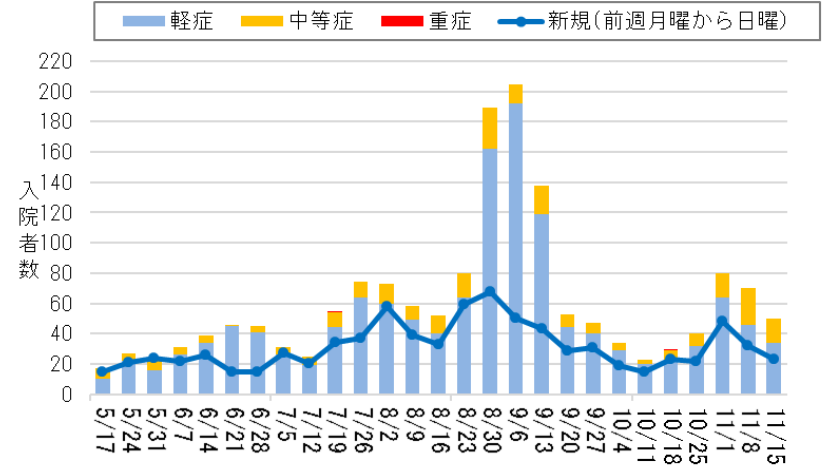
判明日	BA. 1系統	BA. 2系統	BA. 7等*		BA. 4系統	BA. 5系統	組換体	XBB等*		計
			DV. 7等*							
11/6-11/12	0	0	0		0	0	4	4		4
累計	130	265	25		7	351	96	34		849

* 世界保健機関 [WHO] による監視下の系統（2023年10月23日現在）DV. 7等、XBB等の数は、それぞれBA. 2系統、組換体の内数

5 インフルエンザ／新型コロナウイルス定点医療機関からの
新型コロナウイルス感染者年代別届出数の推移（2022年9月26日～2023年11月12日）



6 長野医療圏の入院者数の推移（2023年5月8日以降）
毎週水曜日時点の入院者数及び前週の新規入院者数



2023年5月7日までは、現在の定点医療機関の該当診療科から報告された数を集計した参考値