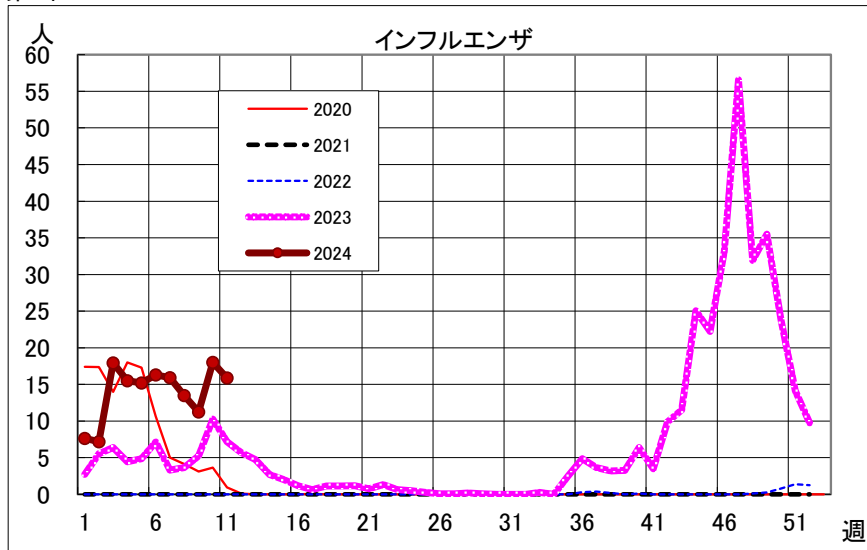
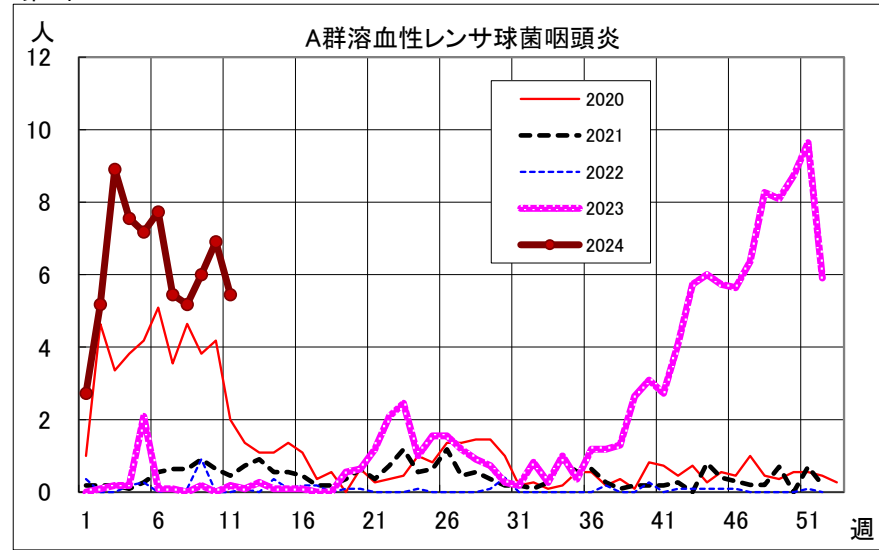


第11週 上位4疾患発生状況週別推移（定点当たり人数）

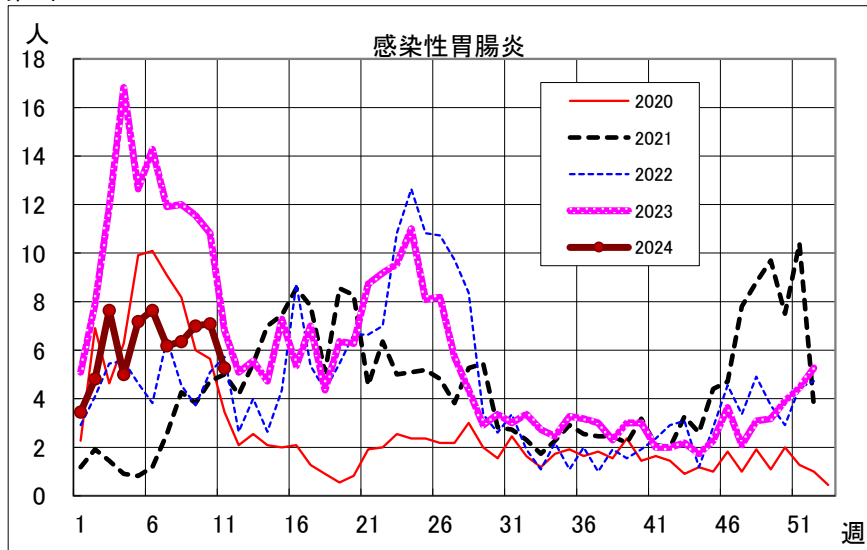
第1位



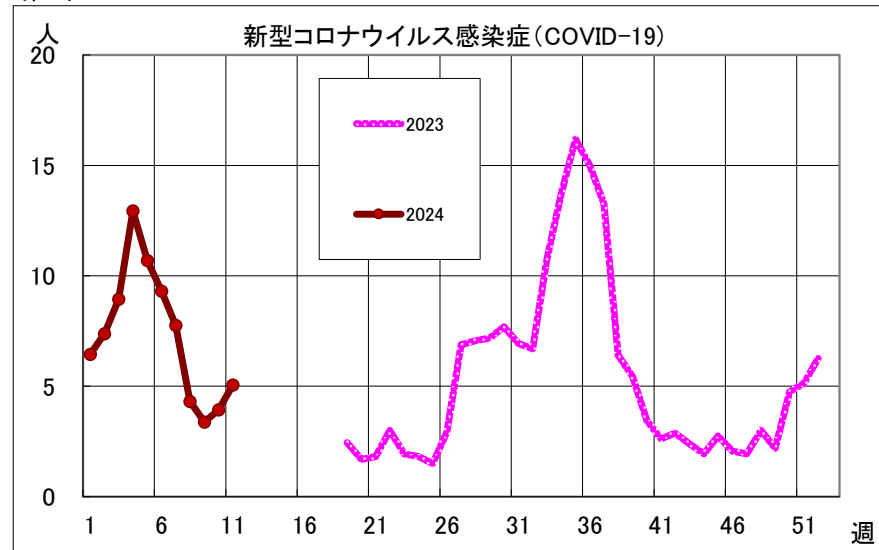
第2位



第3位



第4位



一類、二類、三類、四類、五類感染症(全数把握対象疾病)発生状況(診断日を基準に集計しています。また、速報のため今後の集計で変更が生じることがあります。)

	一類(7)							二類(7)							三類(5)					四類(4)			
	エボラ出血熱	クリミア・コンゴ出血熱	痘そう	南米出血熱	ペスト	マルブルグ病	ラッサ熱	急性灰白髄炎	結核	ジフテリア	重症急性呼吸器症候群(SARS)	中東呼吸器症候群(MERS)	鳥インフルエンザ(H5N1)	鳥インフルエンザ(H7N9)	コレラ	細菌性赤痢	腸管出血性大腸菌感染症	腸チフス	パラチフス	E型肝炎	ウエストナイル熱(脳炎)	A型肝炎	エキノコックス症
長野市(第11週)	-	-	-	-	-	-	-	-	1	-	-	-	-	-	-	-	-	-	-	-	-	-	-
長野市 累計	0	0	0	0	0	0	0	0	5	0	0	0	0	0	0	0	0	0	0	0	0	0	0

	四類(44)																							
	黄熱	オウム病	オムスク出血熱	回帰熱	キャサナル森林病	Q熱	狂犬病	コクシジオイデス症	エムホックス	ジカウイルス感染症	重症熱性血小板減少症候群(SFTS)	腎症性出血熱	西部ウマ脳炎	ダニ媒介脳炎	炭疽	チクングニア熱	つつが虫病	デング熱	東部ウマ脳炎	鳥インフルエンザ(H5N1を除く)	ニハウイルス感染症	日本紅斑熱	日本脳炎	
長野市(第11週)	-	-	-	-	-	-	-	-	-	-	-	-	-	-	-	-	-	-	-	-	-	-	-	-
長野市 累計	0	0	0	0	0	0	0	0	0	0	0	0	0	0	0	0	0	0	0	0	0	0	0	0

	四類(44)																	五類(24)						
	ハンタウイルス肺症候群	Bウイルス病	鼻疽	ブルセラ症	ヘネズエラウマ脳炎	ヘンドラウイルス感染症	発しんチフス	ホツリヌス症	マラリア	野兔病	ライム病	リッサウイルス感染症	リフトバレー熱	類鼻疽	レジオネラ症	レプトスピラ症	ロッキー山紅斑熱	アメーバ赤痢	ウイルス性肝炎(A・E型を除く)	CRE感染症	急性弛緩性麻痺(急性灰白髄炎を除く)	急性脳炎(日本脳炎等を除く)	クリプトスポリジウム症	
長野市(第11週)	-	-	-	-	-	-	-	-	-	-	-	-	-	-	-	-	-	-	-	-	-	-	-	-
長野市 累計	0	0	0	0	0	0	0	0	0	0	0	0	0	0	1	0	0	1	0	1	0	0	0	0

	五類(24)																		新型インフルエンザ等(2)		合計	
	クロイツフェルト・ヤコフ病	劇症型溶血性レンサ球菌感染症	後天性免疫不全症候群	ジアルジア症	侵襲性インフルエンザ菌感染症	侵襲性髄膜炎菌感染症	侵襲性肺炎球菌感染症	水痘(入院)	先天性風しん症候群	梅毒	播種性クリプトコックス症	破傷風	VRSA感染症	VRE感染症	百日咳	風しん	麻しん	MDRA感染症	新型インフルエンザ	再興型インフルエンザ		
長野市(第11週)	-	-	-	-	-	-	-	-	-	-	-	-	-	-	-	-	-	-	-	-	-	1
長野市 累計	0	5	0	0	0	0	0	2	0	0	10	0	0	0	0	0	0	0	0	0	0	25

インフルエンザ情報

1 学校等における学級閉鎖等の状況

区分	箇所数	有症状者数
学年閉鎖	2	33
学級閉鎖	21	180

2 施設等における集団的感染

施設種別	施設数	有症状者数
通所児童福祉施設	2	41

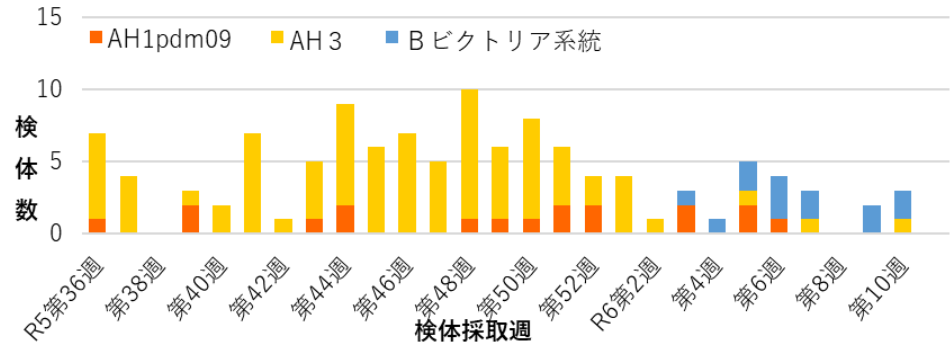
3 インフルエンザウイルス検出状況(検体数及び結果)

	検体数	AH1pdm09	AH3	B山形系統	Bビクトリア系統	検査中	不検出
3/11-3/17	2	-	1	-	1	-	-
シーズン累計*	117	18	85	-	13	-	1

* 2023年は9月4日から10日までの週(第36週)から新シーズン

病原体定点医療機関から提出のあった検体と、集団感染に関連した患者検体等について遺伝子検査を実施し、ウイルスの亜型を特定しています。

検体採取週別のウイルス検出状況



新型コロナウイルス感染症 参考情報 2024年（令和6年）第11週 長野市（3月11日～3月17日）

1 入院者数（長野医療圏）*

(1) 新規入院者数

3/11-3/17	21
3/4-3/10	27

(2) 3月21日午前9時時点の入院者数

計	軽症	中等症	重症
110	96	14	0

* G-MIS（医療機関等情報支援システム Gathering Medical Information System）から抽出

2 学校等における学級閉鎖等の状況

区分	箇所数	有症状者数
-	-	-

3 施設等における集団的感染

施設種別	施設数	感染者数
医療機関	1	10
入所高齢者施設	4	68

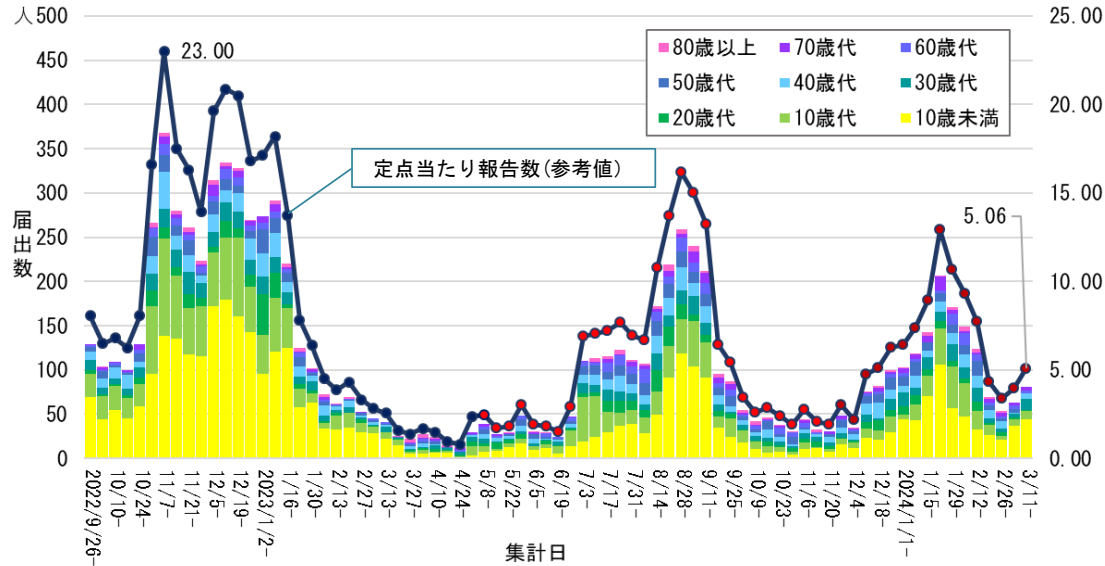
4 新型コロナウイルス ゲノム解析結果

環境保全研究所及び国が委託する民間検査機関によるゲノム解析結果

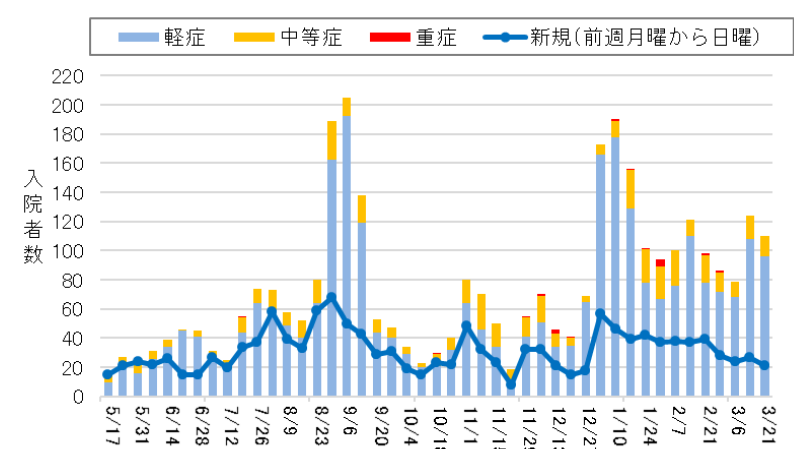
判明日	BA. 1系統	BA. 2系統	DV. 7等*		BA. 4系統	BA. 5系統	組換体	XBB等*		計
3/11-3/17	0	0	0	0	0	0	0	0	0	0
累計	130	284	26	7	351	123	37		895	

* 世界保健機関 [WHO] による監視下の系統（2024年2月9日現在）DV. 7等、XBB等の数は、それぞれBA. 2系統、組換体の内数

5 インフルエンザ／新型コロナウイルス定点医療機関からの
新型コロナウイルス感染者年代別届出数の推移（2022年9月26日～2024年3月17日）



6 長野医療圏の入院者数の推移（2023年5月8日以降）
毎週水曜日* 時点の入院者数及び前週の新規入院者数



* 2024年1月5日分は金曜日、3月21日は木曜日の値

2023年5月7日までは、現在の定点医療機関の該当診療科から報告された数を集計した参考値