

感 染 症 情 報 (2 0 2 4 年 (令 和 6 年) 第 6 週 長 野 市)

(2 0 2 4 年 2 月 5 日 ~ 2 0 2 4 年 2 月 1 1 日)

長 野 市 医 師 会 長
 更 級 医 師 会 長
 感 染 症 発 生 動 向 調 査 指 定 届 出 機 関 の 長 様
 市 教 育 長

2024年2月14日
 長野市保健所健康課長
 (電話226-9964)

	定 点 数				小児科11定点からの報告数 (インフルエンザ/COVID-19のみ、内科5定点・小児科11定点による計16定点からの報告数)												眼科2定点からの報告数		基幹医療機関1定点からの報告数							
	インフル エンザ /COVID-19	小児	眼科	基幹	インフル エンザ ※	COVID- 19	RS ウイルス 感染症	咽頭 結膜炎	A群 溶血性 レンサ 球菌 咽頭炎	感染性 胃腸炎	水痘	手足 口病	伝染性 紅斑	突発性 発しん	ヘルパン ギーナ	流行性 耳下腺炎	急性 出血性 結膜炎	流行性 角結膜炎	細菌性 髄膜炎	無菌性 髄膜炎	マイコ プラズマ 肺炎	クラ ミジア 肺炎(オ ウム病を 除く)	感染性 胃腸炎 (ロタウ イルス)	インフル エンザ 入院	COVID- 19 入院	
長野市	16	11	2	1	143	71	-	5	46	42	2	-	-	1	-	1	-	1	-	-	-	-	-	1	8	
男					118	78	-	4	39	42	-	-	-	-	-	-	-	-	-	-	-	-	-	1	5	
女					261	149	0	9	85	84	2	0	0	1	0	1	0	1	0	0	0	0	0	2	13	
合 計					16.31	9.31	0.00	0.82	7.73	7.64	0.18	0.00	0.00	0.09	0.00	0.09	0.00	0.50	0.00	0.00	0.00	0.00	0.00	2.00	13.00	
定 点 当 たり 報 告 数					1.276	891	5	47	432	393	8	2	0	19	0	2	0	10	0	0	0	0	0	65	73	
累 計					498	-	34	4	29	755	7	5	1	27	3	1	2	6	0	0	0	0	0	1	-	
2023年同期累計																										

注) 累計は2024年(令和6年)第1週からの累計 ※鳥インフルエンザ及び新型インフルエンザ等感染症を除く

インフル/COV・眼科	小児科	基幹																								
0~5月	0~5月	0歳	-	3	-	-	-	1	-	-	-	-	-	-	-	-	-	-	-	-	-	-	-	-	-	
6~11月	6~11月	1~4歳	1	3	-	-	-	3	-	-	-	-	-	-	-	-	-	-	-	-	-	-	-	-	-	
1歳	1歳	5~9歳	5	10	-	1	-	8	1	-	-	-	1	-	-	-	-	-	-	-	-	-	-	-	-	
2歳	2歳	10~14歳	8	2	-	1	2	10	-	-	-	-	-	-	-	-	-	-	-	-	-	-	-	-	-	
3歳	3歳	15~19歳	16	2	-	2	4	9	-	-	-	-	-	-	-	-	-	-	-	-	-	-	-	-	-	
4歳	4歳	20~24歳	16	4	-	1	12	8	-	-	-	-	-	-	-	-	-	-	-	-	-	-	-	-	-	
5歳	5歳	25~29歳	24	2	-	3	7	16	1	-	-	-	-	-	1	-	-	-	-	-	-	-	-	-	1	
6歳	6歳	30~34歳	24	7	-	1	14	8	-	-	-	-	-	-	-	-	-	-	-	-	-	-	-	-	-	
7歳	7歳	35~39歳	29	4	-	-	13	7	-	-	-	-	-	-	-	-	-	-	-	-	-	-	-	-	-	
8歳	8歳	40~44歳	33	7	-	-	8	2	-	-	-	-	-	-	-	-	-	-	-	-	-	-	-	-	-	
9歳	9歳	45~49歳	17	3	-	-	8	6	-	-	-	-	-	-	-	-	-	-	-	-	-	-	-	-	-	
10~14歳	10~14歳	50~54歳	51	30	-	-	9	3	-	-	-	-	-	-	-	-	-	-	-	-	-	-	-	-	-	
15~19歳	15~19歳	55~59歳	8	8	-	-	2	-	-	-	-	-	-	-	-	-	-	-	-	-	-	-	-	-	1	
20~29歳	20歳以上	60~64歳	6	5	-	-	6	3	-	-	-	-	-	-	-	-	-	-	-	-	-	-	-	2	1	
30~39歳		65~69歳	13	13																					2	2
40~49歳		70歳以上	6	15																						8
50~59歳			2	10														1								
60~69歳			1	14																						
70~79歳	(70歳以上:眼科定点)		1	2																						
80歳以上			-	5																						
合 計			261	149	0	9	85	84	2	0	0	0	1	0	1	0	1	0	0	0	0	0	0	2	13	
前週比 (%)			107.4	87.1	0.0	150.0	107.6	106.3	200.0	0.0	0.0	0.0	25.0	0.0	-	0.0	-	0.0	0.0	0.0	0.0	0.0	28.6	118.2		

第 6 週 感 染 症 発 生 動 向 調 査 定 点 当 たり 患 者 発 生 状 況

順位	疾 患 名	前週比	今週	前週	前々週
第 1 位	インフルエンザ	増加	16.31	15.19	15.50
2	COVID-19	減少	9.31	10.69	12.94
3	A群溶血性レンサ球菌咽頭炎	増加	7.73	7.18	7.55
4	感染性胃腸炎	増加	7.64	7.18	5.00
5	咽頭結膜熱	増加	0.82	0.55	0.64

●全数把握感染症

結核、カルバペネム耐性腸内細菌目細菌感染症各1例の届出がありました。

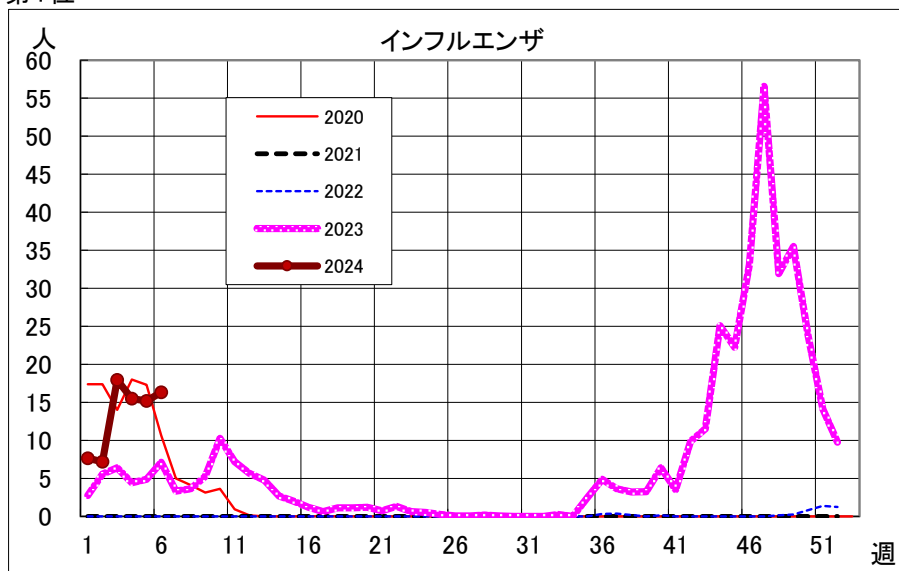
●定点把握感染症

市内で急性呼吸器感染症の流行が続いています。

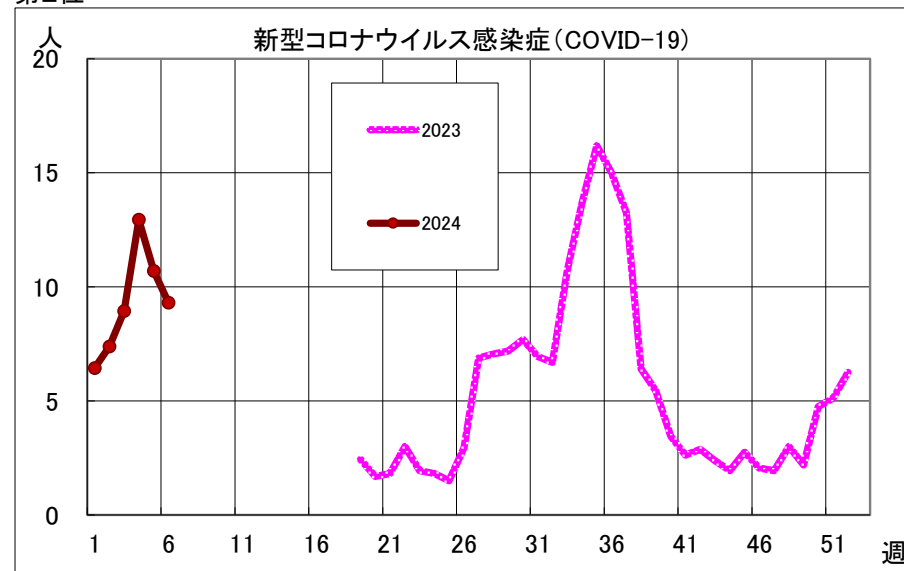
石けんで手を洗うときも、アルコール等で手を消毒するときも、①手のひら、②手の甲、③指の間、④親指、⑤指先、⑥手首の6か所を意識して行うと効果的です。

第6週 上位4疾患発生状況週別推移（定点当たり人数）

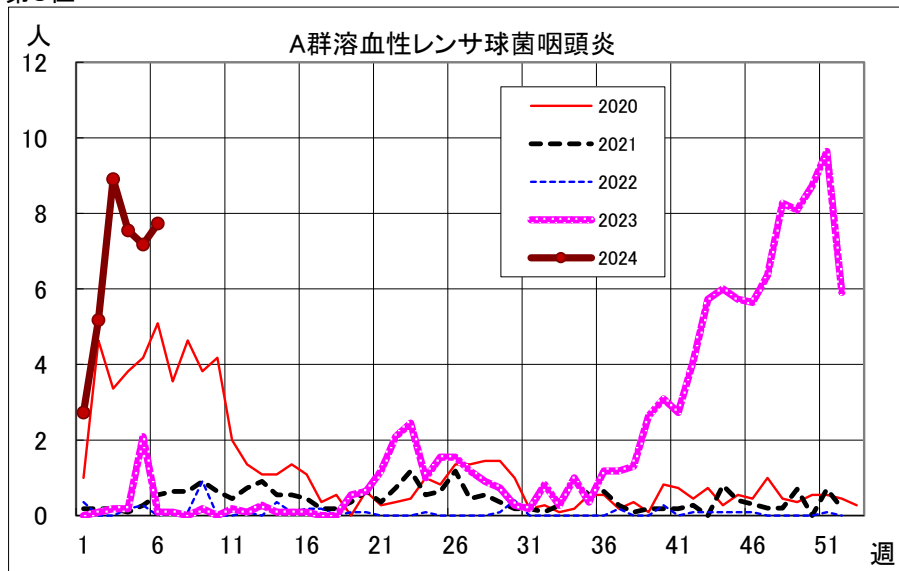
第1位



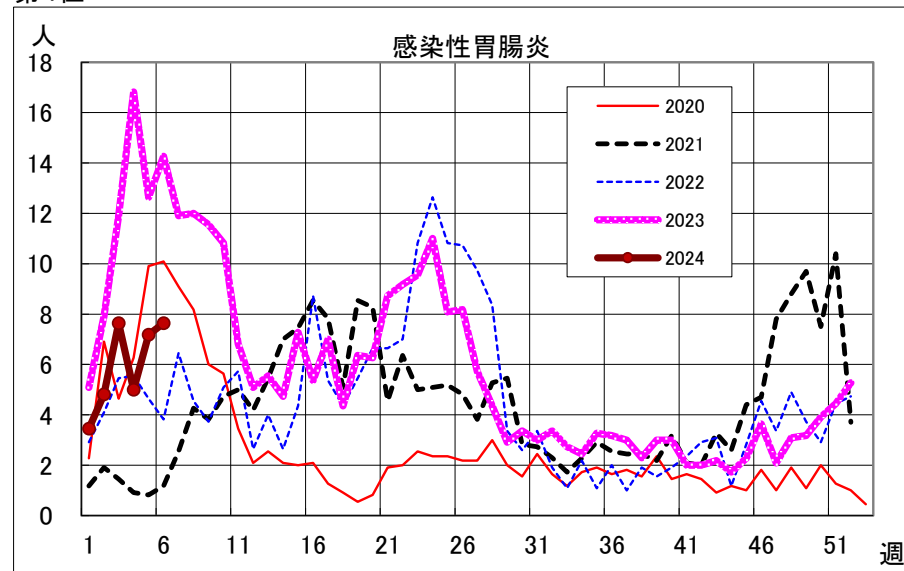
第2位



第3位



第4位



一類、二類、三類、四類、五類感染症(全数把握対象疾病)発生状況(診断日を基準に集計しています。また、速報のため今後の集計で変更が生じることがあります。)

	一類(7)							二類(7)							三類(5)					四類(44)				
	エボラ出血熱	クリミア・コンゴ出血熱	痘そう	南米出血熱	ペスト	マールブルグ病	ラッサ熱	急性灰白髄炎	結核	ジフテリア	重症急性呼吸器症候群(SARS)	中東呼吸器症候群(MERS)	鳥インフルエンザ(H5N1)	鳥インフルエンザ(H7N9)	コレラ	細菌性赤痢	腸管出血性大腸菌感染症	腸チフス	パラチフス	E型肝炎	ウエストナイル熱(脳炎)	A型肝炎	エキノコックス症	
長野市(第6週)	-	-	-	-	-	-	-	-	1	-	-	-	-	-	-	-	-	-	-	-	-	-	-	
長野市 累計	0	0	0	0	0	0	0	0	1	0	0	0	0	0	0	0	0	0	0	0	0	0	0	

	四類(44)																						
	黄熱	オウム病	オムスク出血熱	回帰熱	キャサナル森林病	Q熱	狂犬病	コクシジオイデス症	エムポックス	ジカウイルス感染症	重症熱性血小板減少症候群(SFTS)	腎症候性出血熱	西部ウマ脳炎	ダニ媒介脳炎	炭疽	チクングニア熱	つつが虫病	デング熱	東部ウマ脳炎	鳥インフルエンザ(H5N1を除く)	ニパウイルス感染症	日本紅斑熱	日本脳炎
長野市(第6週)	-	-	-	-	-	-	-	-	-	-	-	-	-	-	-	-	-	-	-	-	-	-	-
長野市 累計	0	0	0	0	0	0	0	0	0	0	0	0	0	0	0	0	0	0	0	0	0	0	0

	四類(44)																	五類(24)						
	ハンタウイルス肺症候群	Bウイルス病	鼻疽	ブルセラ症	ベネズエラウマ脳炎	ハンタウイルス感染症	発しんチフス	ホツリヌス症	マラリア	野兔病	ライム病	リッサウイルス感染症	リフトバレー熱	類鼻疽	レジオネラ症	レプトスピラ症	ロッキー山紅斑熱	アマーバ赤痢	ウイルス性肝炎(A・E型除く)	CRE感染症	急性弛緩性麻痺(急性灰白髄炎を除く)	急性脳炎(日本脳炎等を除く)	クリプトスポリジウム症	
長野市(第6週)	-	-	-	-	-	-	-	-	-	-	-	-	-	-	-	-	-	-	-	1	-	-	-	
長野市 累計	0	0	0	0	0	0	0	0	0	0	0	0	0	0	0	0	0	0	0	1	0	0	0	

	五類(24)																	新型インフルエンザ等(2)		合計	
	クロイツフェルト・ヤコブ病	劇症型溶血性レンサ球菌感染症	後天性免疫不全症候群	ジアルジア症	侵襲性インフルエンザ菌感染症	侵襲性髄膜炎菌感染症	侵襲性肺炎球菌感染症	水痘(入院)	先天性風しん症候群	梅毒	播種性クリプトコックス症	破傷風	VRSA感染症	VRE感染症	百日咳	風しん	麻しん	MDRA感染症	新型インフルエンザ		再興型インフルエンザ
長野市(第6週)	-	-	-	-	-	-	-	-	-	-	-	-	-	-	-	-	-	-	-	-	2
長野市 累計	0	3	0	0	0	0	2	0	0	3	0	0	0	0	0	0	0	0	0	0	10

インフルエンザ情報

1 学校等における学級閉鎖等の状況

区分	箇所数	有症状者数
学級閉鎖	25	201

2 施設等における集団的感染

施設種別	施設数	有症状者数
通所児童福祉施設	1	33

3 インフルエンザウイルス検出状況(検体数及び結果)

	検体数	AH1pdm09	AH3	B山形系統	Bビクトリア系統	検査中	不検出
2/5-2/11	3	1	1	-	1	-	-
シーズン累計*	104	27	83	-	4	-	-

*2023年は9月4日から10日までの週(第36週)から新シーズン

病原体定点医療機関から提出のあった検体と、集団感染に関連した患者検体等について遺伝子検査を実施し、ウイルスの亜型を特定しています。

新型コロナウイルス感染症 参考情報 2024年（令和6年）第6週 長野市（2月5日～2月11日）

1 入院者数（長野医療圏）*

(1) 新規入院者数

2/5-2/11	37
1/29-2/4	38

(2) 2月14日午前9時時点の入院者数

計	軽症	中等症	重症
121	110	11	0

* G-MIS（医療機関等情報支援システム Gathering Medical Information System）から抽出

2 学校等における学級閉鎖等の状況

区分	箇所数	有症状者数
学年閉鎖	1	23
学級閉鎖	4	19

3 施設等における集団的感染

施設種別	施設数	感染者数
医療機関	2	30
入所障害者施設	1	19
入所高齢者施設	1	16
通所高齢者施設	1	10

県の新型コロナ「医療警報」が継続されています
 【新型コロナ「医療警報」を発出します 長野県】
<https://www.pref.nagano.lg.jp/hoken-shippei/kenko/kenko/kansensho/joho/onegai.html>

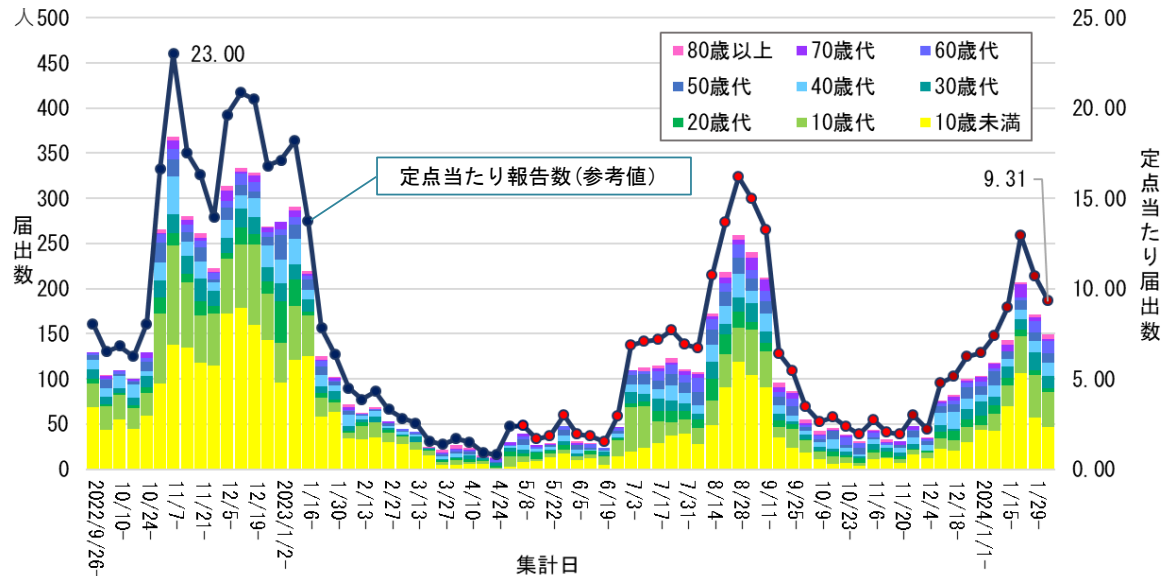
4 新型コロナウイルス ゲノム解析結果

環境保全研究所及び国が委託する民間検査機関によるゲノム解析結果

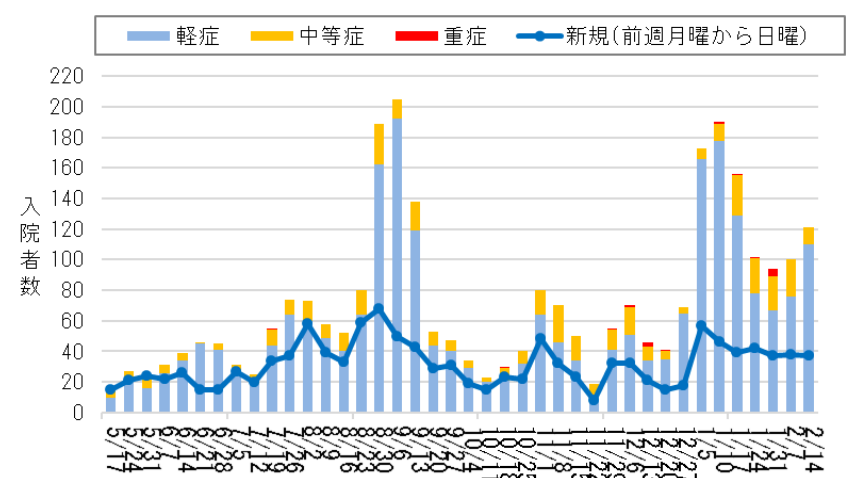
判明日	BA. 1系統	BA. 2系統	DV. 7等*	BA. 4系統	BA. 5系統	組換体	XBB等*	計
累計	130	275	26	7	351	119	37	882

* 世界保健機関 [WHO] による監視下の系統（2024年1月29日現在）DV. 7等、XBB等の数は、それぞれBA. 2系統、組換体の内数

5 インフルエンザ／新型コロナウイルス定点医療機関からの
 新型コロナウイルス感染者年代別届出数の推移（2022年9月26日～2024年2月11日）



6 長野医療圏の入院者数の推移（2023年5月8日以降）
 毎週水曜日* 時点の入院者数及び前週の新規入院者数



* 2024年1月5日分は金曜日の値

2023年5月7日までは、現在の定点医療機関の該当診療科から報告された数を集計した参考値