

感 染 症 情 報 (2 0 2 6 年 (令 和 8 年) 第 1 8 週 長 野 市)

(2 0 2 6 年 4 月 2 7 日 ~ 2 0 2 6 年 5 月 3 日)

2026年5月8日
長野市保健所健康課

	定 点 数				ARI, インフル, COV定点からの報告数			小児科定点からの報告数										眼科定点からの報告数		基幹定点からの報告数							
	ARI インフルエンザ /COVID-19	小児	眼科	基幹	急性 呼吸器 感染症 (ARI)	イン フル エン ザ ※	COVID- 19	RS ウイルス 感染症	咽頭 結膜熱	A群 溶血性 レンサ 球菌 咽頭炎	感染性 胃腸炎	水痘	手足 口病	伝染性 紅斑	突発性 発しん	ヘルパ ン ギーナ	流行性 耳下腺 炎	急性 出血性 結膜炎	流行性 角結膜 炎	細菌性 髄膜炎	無菌性 髄膜炎	マイコ プラズマ 肺炎	クラミ ジア肺 炎(オウ ム病を 除く)	感染性 胃腸炎 (ロタ ウイルス)	イン フル エン ザ 入 院	COVID- 19 入 院	
長野市	9	5	2	1	282	2	4	-	3	16	29	-	-	-	3	-	-	-	-	-	1	-	-	-	-	-	-
男					250	1	3	-	3	13	16	-	-	-	2	-	-	-	-	-	-	-	-	-	-	-	
女					282	1	1	-	0	3	13	-	-	-	1	-	-	-	-	-	1	-	-	-	-	-	
合 計					532	3	7	0	6	29	45	1	0	0	5	0	0	0	0	0	1	0	0	0	0	0	
定 点 当 たり 報 告 数					59.11	0.33	0.78	0.00	1.20	5.80	9.00	0.20	0.00	0.00	1.00	0.00	0.00	0.00	0.00	0.00	1.00	0.00	0.00	0.00	0.00	0.00	
累 計					11,172	2,630	228	41	22	318	912	36	0	7	37	1	1	0	55	4	2	12	0	3	39	38	
2025年同期累計					3,218	1,903	887	158	43	609	1,576	44	19	326	76	3	1	0	32	1	0	23	0	0	132	156	

注) 累計は2026年(令和8年)第1週からの累計 ※鳥インフルエンザ及び新型インフルエンザ等感染症を除く

インフル/COV・ 小児科・眼科	ARI・基幹																									
0~5月	0歳	36	-	-	-	-	-	-	-	-	-	-	-	-	-	-	-	-	-	-	-	-	-	-	-	-
6~11月	1~4歳	245	-	-	-	1	-	-	-	-	-	-	-	1	-	-	-	-	-	-	-	-	-	-	-	-
1歳	5~9歳	127	-	3	-	2	-	7	-	-	-	-	-	2	-	-	-	-	-	-	-	-	-	-	-	-
2歳	10~14歳	56	-	1	-	2	-	11	-	-	-	-	-	1	-	-	-	-	-	-	-	-	-	-	-	-
3歳	15~19歳	13	-	-	-	6	-	9	-	-	-	-	-	-	-	-	-	-	-	-	-	-	-	-	-	-
4歳	20~24歳	8	-	-	-	2	-	4	-	-	-	-	-	1	-	-	-	-	-	-	-	-	-	-	-	-
5歳	25~29歳	-	-	-	-	2	-	4	-	-	-	-	-	-	-	-	-	-	-	-	-	-	-	-	-	-
6歳	30~34歳	9	-	-	-	3	-	2	-	-	-	-	-	-	-	-	-	-	-	-	-	-	-	-	-	-
7歳	35~39歳	-	-	-	-	4	-	2	-	-	-	-	-	-	-	-	-	-	-	-	-	-	-	-	-	-
8歳	40~44歳	12	1	1	-	4	-	2	-	-	-	-	-	-	-	-	-	-	-	-	-	-	-	-	-	-
9歳	45~49歳	-	-	-	-	1	-	1	-	-	-	1	-	-	-	-	-	-	-	-	-	-	-	-	-	-
10~14歳	50~54歳	9	-	2	-	4	-	3	-	-	-	-	-	-	-	-	-	-	-	1	-	-	-	-	-	-
15~19歳	55~59歳	-	-	-	-	-	-	1	-	-	-	-	-	-	-	-	-	-	-	-	-	-	-	-	-	-
20~29歳	60~64歳	4	-	-	-	-	-	-	-	-	-	-	-	-	-	-	-	-	-	-	-	-	-	-	-	-
30~39歳	65~69歳	-	1	-	-	-	-	-	-	-	-	-	-	-	-	-	-	-	-	-	-	-	-	-	-	-
40~49歳	70~79歳	9	-	-	-	-	-	-	-	-	-	-	-	-	-	-	-	-	-	-	-	-	-	-	-	-
50~59歳	80歳以上	4	-	-	-	-	-	-	-	-	-	-	-	-	-	-	-	-	-	-	-	-	-	-	-	-
60~69歳	ARIは、20歳以上を10歳刻みの 12区分	-	1	-	-	-	-	-	-	-	-	-	-	-	-	-	-	-	-	-	-	-	-	-	-	-
70~79歳		-	-	-	-	-	-	-	-	-	-	-	-	-	-	-	-	-	-	-	-	-	-	-	-	-
80歳以上		-	-	-	-	-	-	-	-	-	-	-	-	-	-	-	-	-	-	-	-	-	-	-	-	-
合 計		532	3	7	0	6	29	45	1	0	0	5	0	0	0	0	0	0	0	1	0	0	0	0	0	0
前週比 (%)		95.5	50.0	53.8	0.0	200.0	126.1	109.8	-	0.0	0.0	166.7	0.0	0.0	0.0	0.0	0.0	0.0	0.0	-	0.0	0.0	0.0	0.0	0.0	0.0

第 1 8 週 感染症発生動向調査定点当たり患者発生状況

順位	疾 患 名	前週比	今週	前週	前々週
第 1 位	感染性胃腸炎	増加	9.00	8.20	9.80
2	A群溶血性レンサ球菌咽頭炎	増加	5.80	4.60	6.80
3	咽頭結膜熱	増加	1.20	0.60	0.20
4	突発性発しん	増加	1.00	0.60	0.60
4	無菌性髄膜炎	増加	1.00	0.00	0.00

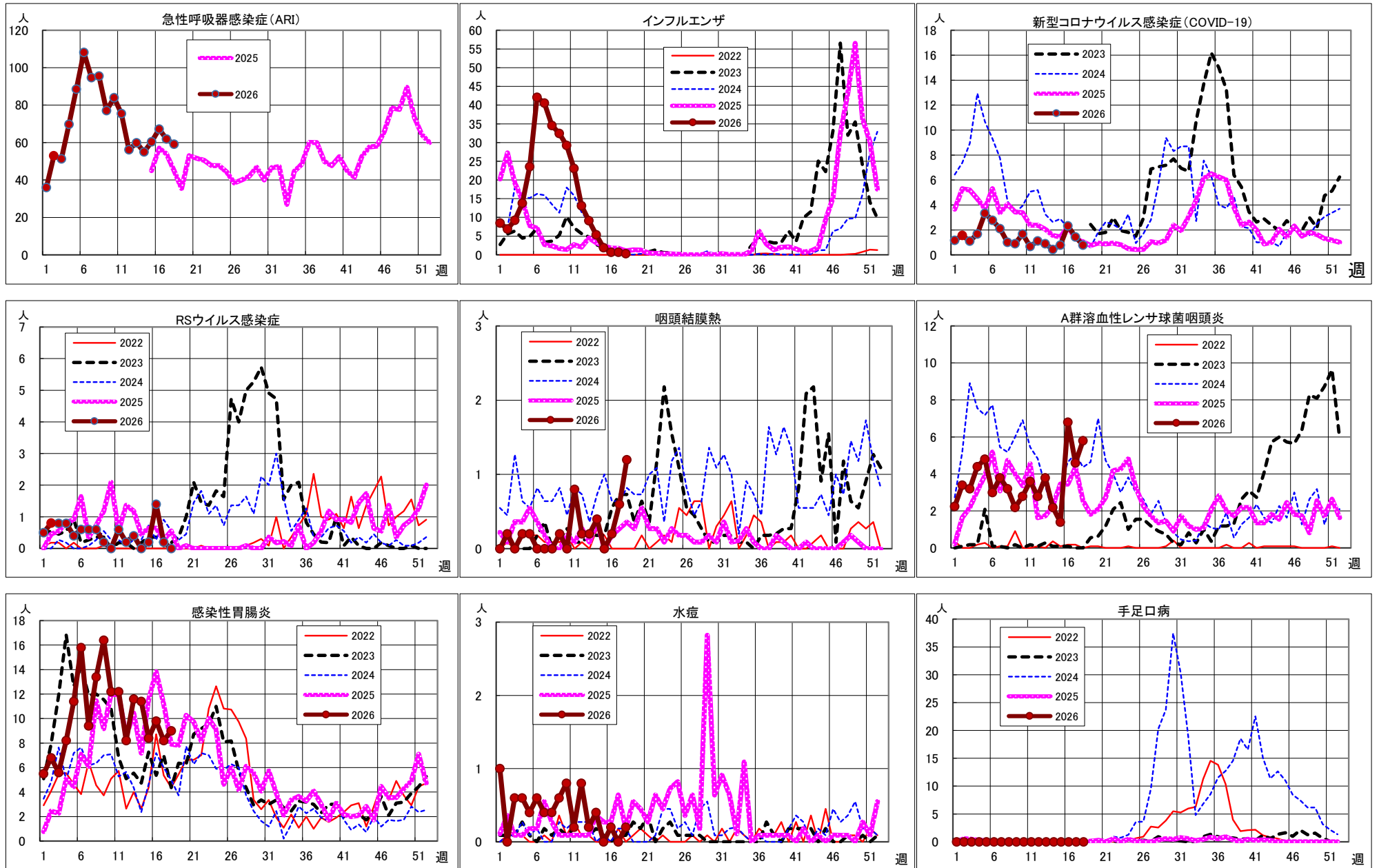
●全数把握感染症

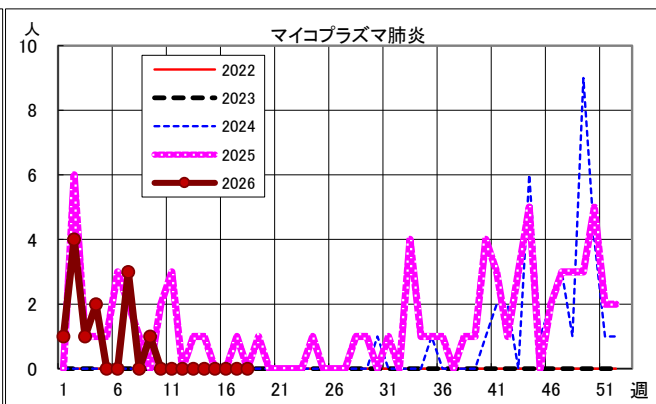
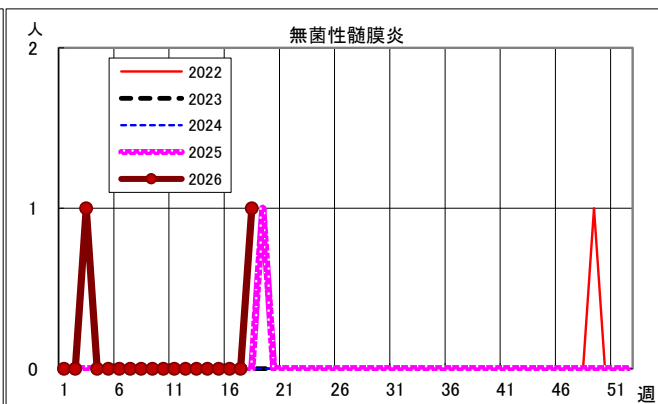
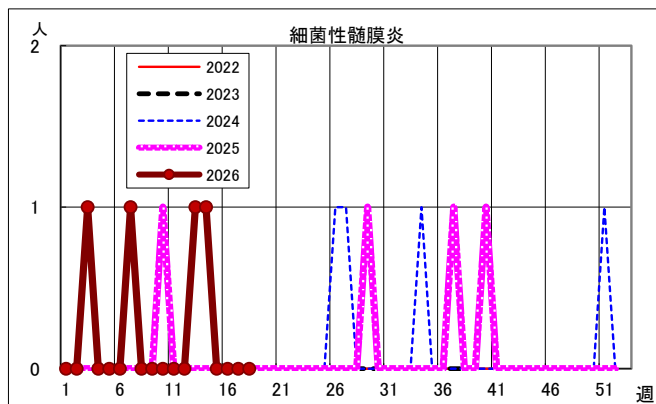
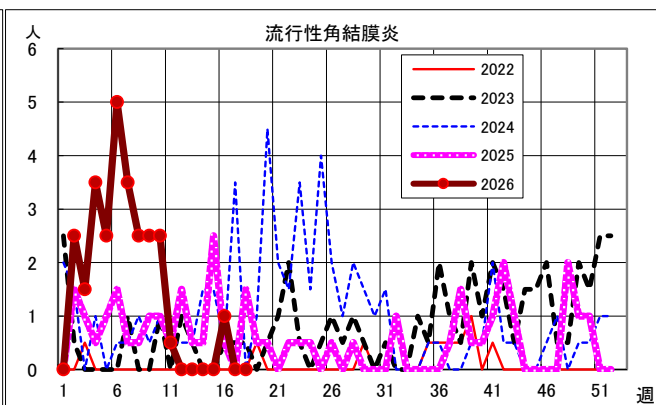
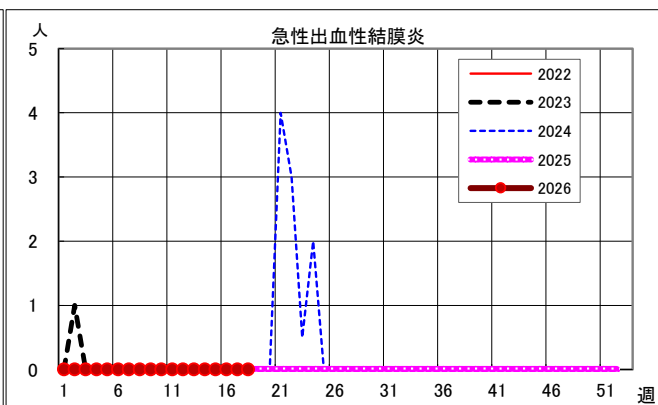
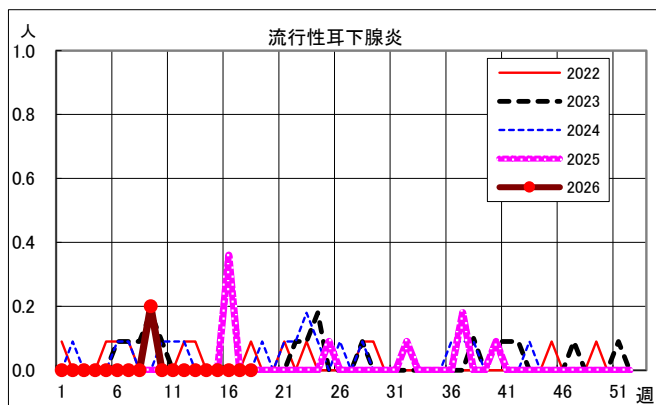
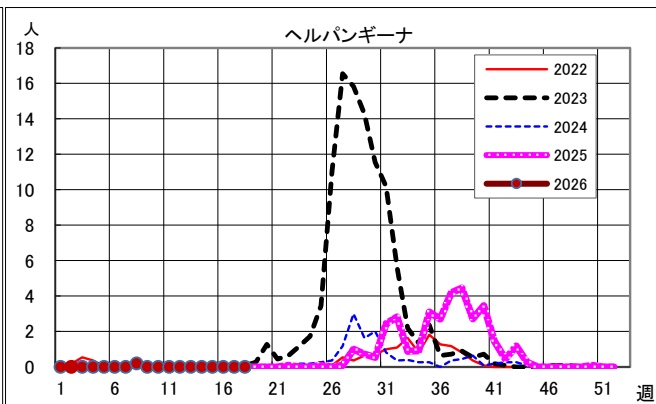
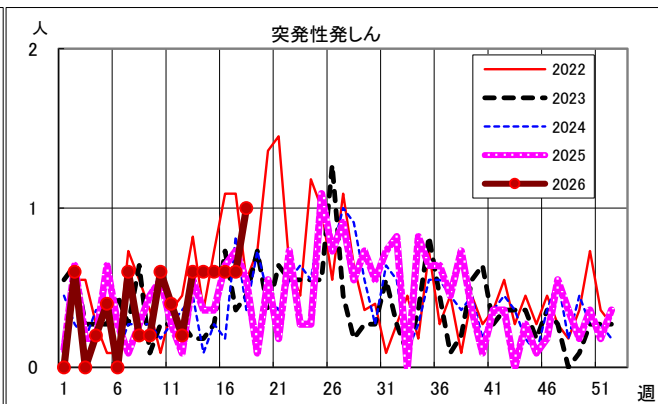
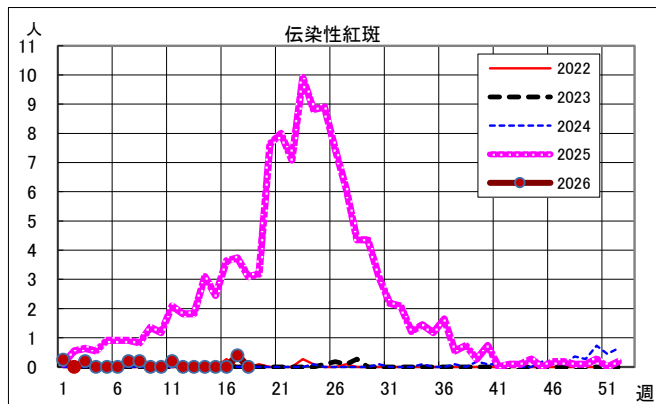
梅毒 1 例の届出がありました。

●定点把握感染症

感染性胃腸炎の流行が続いています。胃腸炎をおこすウイルスは、感染した人のおう吐物や便に排出されます。トイレやおむつ交換のあと、食事の前には、石けんと流水でしっかり手を洗いましょう。溶連菌感染症の集団的感染がありました。主な症状は、急な発熱、強いどの痛み、イチゴ舌(舌のブツブツ)、発疹等です。飛沫や接触で感染しますので、こまめな手洗いと咳エチケットを心がけましょう。

定点把握感染症 患発生状況週別推移（定点当たり人数）





一類、二類、三類、四類、五類感染症(全数把握対象疾病)発生状況(診断日を基準に集計しています。また、速報のため今後の集計で変更が生じることがあります。)

	一類(7)							二類(7)							三類(5)				
	エボラ出血熱	クリミア・コンゴ出血熱	痘そう	南米出血熱	ペスト	マールブルグ病	ラッサ熱	急性灰白髄炎	結核	ジフテリア	重症急性呼吸器症候群(SARS)	中東呼吸器症候群(MERS)	鳥インフルエンザ(H5N1)	鳥インフルエンザ(H7N9)	コレラ	細菌性赤痢	腸管出血性大腸菌感染症	腸チフス	パラチフス
長野市(第18週)	-	-	-	-	-	-	-	-	-	-	-	-	-	-	-	-	-	-	-
長野市 累計	0	0	0	0	0	0	0	0	9	0	0	0	0	0	0	0	4	0	0

	四類(44)																						
	E型肝炎	ウエストナイル熱(脳炎)	A型肝炎	Eキノコックス症	黄熱	オウム病	オムスク出血熱	回帰熱	キャサナル森林病	Q熱	狂犬病	コクシジノイデス症	エムホックス	ジカウイルス感染症	重症熱性血小板減少症候群(SFTS)	腎症候性出血熱	西部ウマ脳炎	ダニ媒介脳炎	炭疽	チクングニア熱	つつが虫病	Dengue熱	
長野市(第18週)	-	-	-	-	-	-	-	-	-	-	-	-	-	-	-	-	-	-	-	-	-	-	-
長野市 累計	1	0	0	0	0	0	0	0	0	0	0	0	0	0	0	0	0	0	0	0	0	0	0

	四類(44)																						
	東部ウマ脳炎	鳥インフルエンザ(H5N1を除く)	ニパウイルス感染症	日本紅斑熱	日本脳炎	ハンタウイルス肺症候群	Bウイルス病	鼻疽	ブルセラ症	ペニスエラウマ脳炎	ヘントラウイルス感染症	発しんチフス	ホツリヌス症	マリア	野兔病	ライム病	リッサウイルス感染症	リフトバレー熱	類鼻疽	レジオネラ症	レプトスピラ症	ロッキー山紅斑熱	
長野市(第18週)	-	-	-	-	-	-	-	-	-	-	-	-	-	-	-	-	-	-	-	-	-	-	-
長野市 累計	0	0	0	0	0	0	0	0	0	0	0	0	0	0	0	0	0	0	0	0	3	0	0

	五類(25)																									
	アマーバ赤痢	ウイルス性肝炎(A・E型除く)	CRE感染症	急性弛緩性麻痺(急性灰白髄炎を除く)	急性脳炎(日本脳炎等を除く)	クリプトスポリジウム症	クロイツフェルト・ヤコブ病	劇症型溶血性レンサ球菌感染症	後天性免疫不全症候群	ジアルジア症	侵襲性インフルエンザ菌感染症	侵襲性髄膜炎菌感染症	侵襲性肺炎球菌感染症	水痘(入院)	先天性風しん症候群	多剤耐性緑膿菌感染症	梅毒	播種性クリプトコックス症	破傷風	VRSA感染症	VRE感染症	百日咳	風しん	麻しん	MDRA感染症	
長野市(第18週)	-	-	-	-	-	-	-	-	-	-	-	-	-	-	-	-	1	-	-	-	-	-	-	-	-	-
長野市 累計	0	0	2	0	0	0	0	3	0	0	0	0	2	0	0	0	10	0	0	0	0	25	0	2	0	

急性呼吸器感染症(ARI)病原体検査結果

検査項目	検体数	インフルエンザA	インフルエンザB	新型コロナウイルス*	RSウイルス	アデノウイルス	ライノ/エンテロウイルス	パラインフルエンザウイルス	ヒトメタニューモウイルス	不検出	検査中
第18週	7			1			5			1	
第17週	8		1	2+	1	2+			2	1	
第16週	7		1			1+	2+		1	3	
第15週	9		3				1	1+	1+	4	
第14週	10		4				2			4	
2026年累積	142	10	41	11	7	3	14	4	4	51	

* SARS-CoV2 11検体から重複して検出あり

インフルエンザウイルス亜型・系統別検査結果

	検体数	AH1pdm09	AH3	亜型不明	B山形系統	Bビクトリア系統	不検出	検査中
第18週	-							
シーズン累計*	86	13	39	1	-	41	-	-

* 2025年9月1日から7日までの週(第36週)から新シーズン

施設等における集団的感染

インフルエンザ

施設種別	施設数*	有症状者数
小学校	1	9

新型コロナウイルス

施設種別	施設数	有症状者数
-	-	-

感染性胃腸炎

施設種別	施設数	有症状者数
-	-	-

その他感染症

感染症の種類	施設種別	施設数	有症状者数
溶連菌感染症	保育園・幼稚園	1	12

* 学級閉鎖の場合は対象学級数