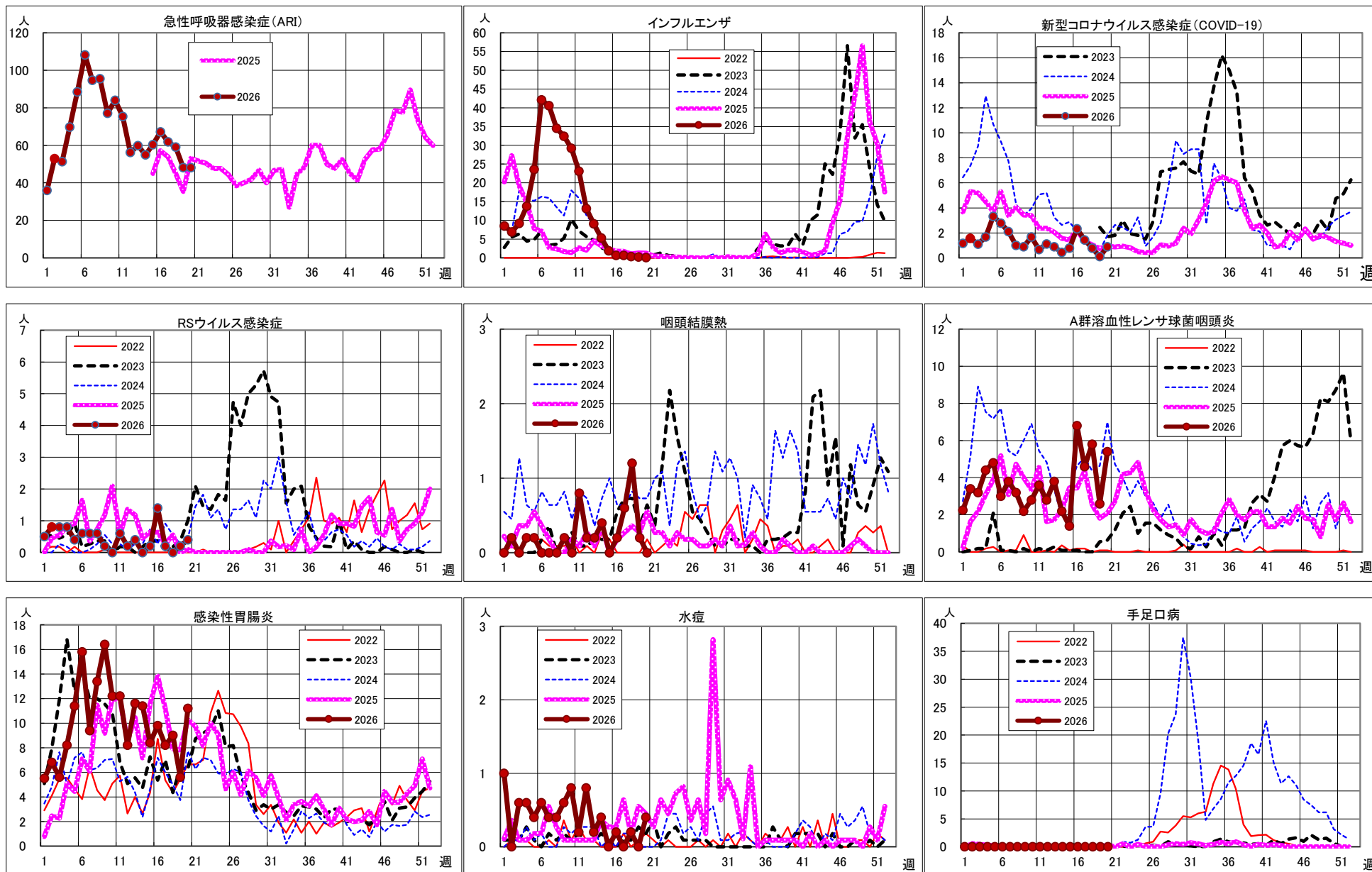
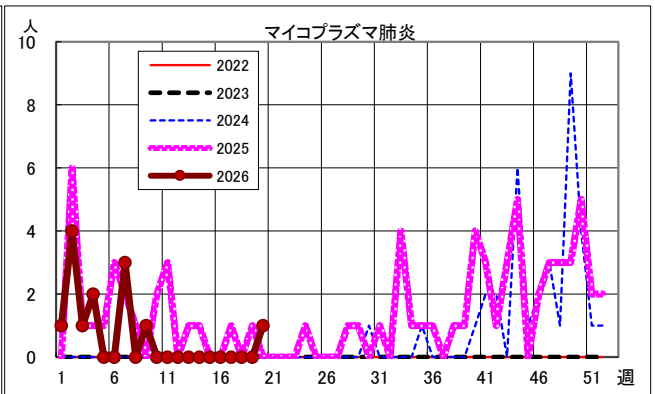
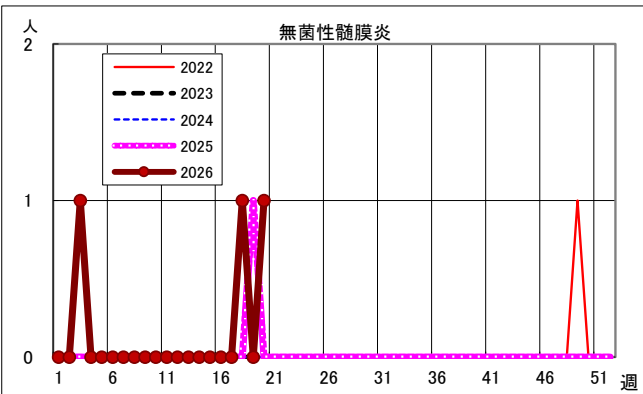
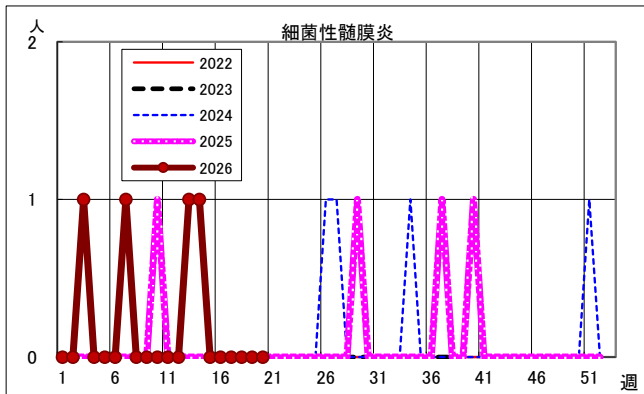
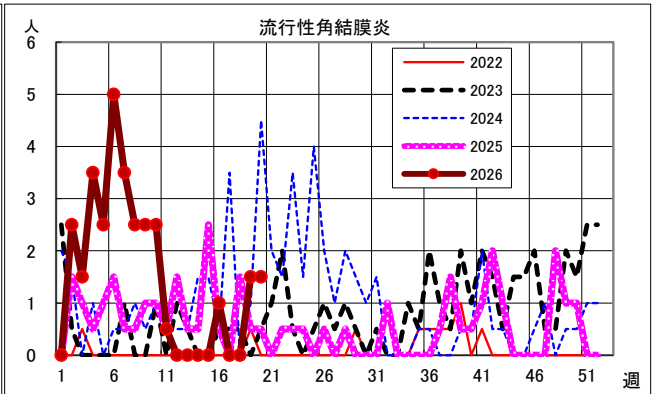
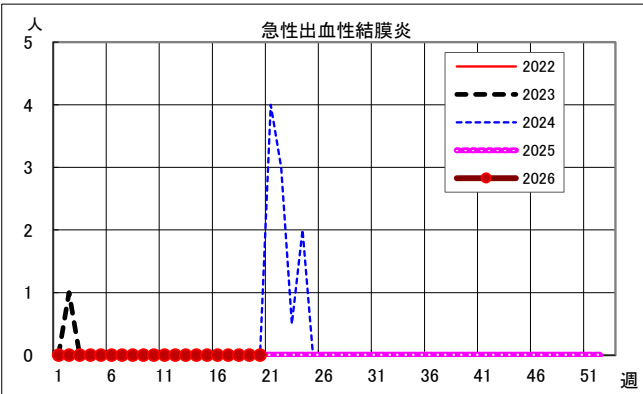
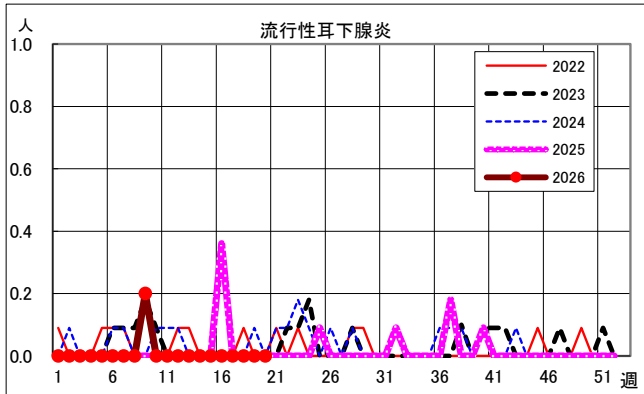
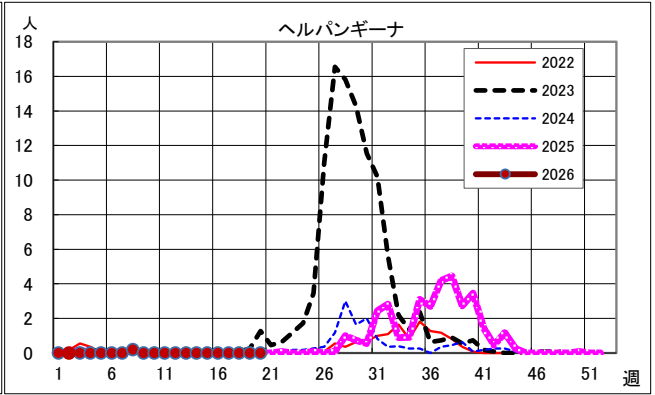
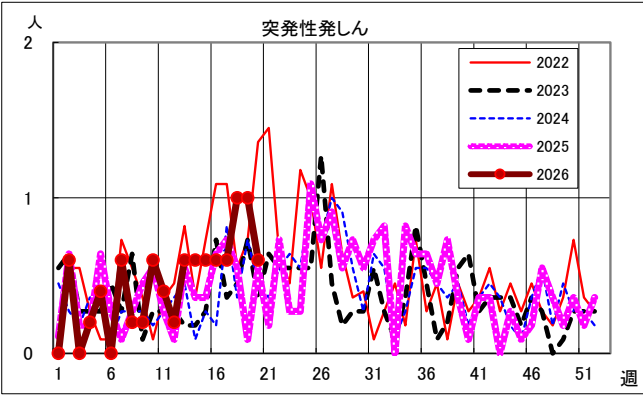
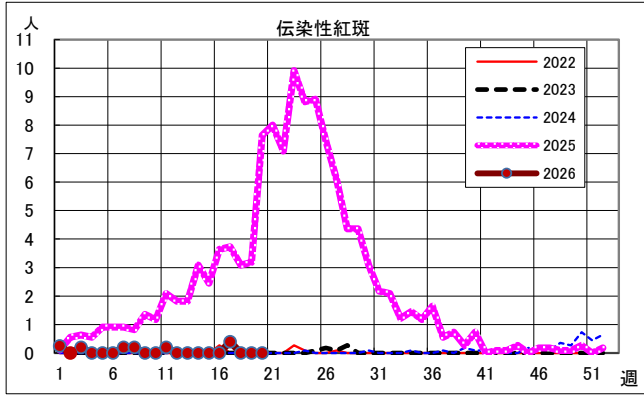




定点把握感染症 患発生状況週別推移（定点当たり人数）





一類、二類、三類、四類、五類感染症(全数把握対象疾病)発生状況(診断日を基準に集計しています。また、速報のため今後の集計で変更が生じることがあります。)

	一類(7)							二類(7)							三類(5)				
	エボラ出血熱	クリミア・コンゴ出血熱	痘そう	南米出血熱	ペスト	マールブルグ病	リッサ熱	急性灰白髄炎	結核	ジフテリア	重症急性呼吸器症候群(SARS)	中東呼吸器症候群(MERS)	鳥インフルエンザ(H5N1)	鳥インフルエンザ(H7N9)	コレラ	細菌性赤痢	腸管出血性大腸菌感染症	腸チフス	パラチフス
長野市(第20週)	-	-	-	-	-	-	-	-	-	-	-	-	-	-	-	-	-	-	-
長野市 累計	0	0	0	0	0	0	0	0	9	0	0	0	0	0	0	0	4	0	0

	四類(44)																					
	E型肝炎	ウエストナイル熱(脳炎)	A型肝炎	エキノコックス症	黄熱	オウム病	オムスク出血熱	回帰熱	キャサスル森林病	Q熱	狂犬病	コクシジオイデス症	エムボックス	ジカウイルス感染症	重症熱性血小板減少症候群(SFTS)	腎症候性出血熱	西部ウマ脳炎	ダニ媒介脳炎	炭疽	チクングニア熱	つつが虫病	デング熱
長野市(第20週)	-	-	-	-	-	-	-	-	-	-	-	-	-	-	-	-	-	-	-	-	-	-
長野市 累計	1	0	0	0	0	0	0	0	0	0	0	0	0	0	0	0	0	0	0	0	0	0

	四類(44)																					
	東部ウマ脳炎	鳥インフルエンザ(H5N1を除く)	ニハウイルス感染症	日本紅斑熱	日本脳炎	ハンタウイルス肺症候群	Bウイルス病	鼻疽	ブルセラ症	ペニスエラウマ脳炎	ヘンドラウイルス感染症	発しんチフス	ボツリヌス症	マラリア	野兔病	ライム病	リッサウイルス感染症	リフトバレー熱	類鼻疽	レジオネラ症	レプトスピラ症	ロッキー山紅斑熱
長野市(第20週)	-	-	-	-	-	-	-	-	-	-	-	-	-	-	-	-	-	-	-	-	-	-
長野市 累計	0	0	0	0	0	0	0	0	0	0	0	0	0	0	0	0	0	0	0	3	0	0

	五類(25)																								
	アメーバ赤痢	ウイルス性肝炎(A・E型除く)	CRE感染症	急性弛緩性麻痺(急性灰白髄炎を除く)	急性脳炎(日本脳炎等を除く)	クリプトスピリジウム症	クローイツフェルト・ヤコブ病	劇症型溶血性レンサ球菌感染症	後天性免疫不全症候群	ジアルジア症	侵襲性インフルエンザ菌感染症	侵襲性髄膜炎菌感染症	侵襲性肺炎球菌感染症	水痘(入院)	先天性風しん症候群	多剤耐性緑膿菌感染症	梅毒	播種性クリプトコックス症	破傷風	VRSA感染症	VRE感染症	百日咳	風しん	麻しん	MDRA感染症
長野市(第20週)	-	-	-	-	-	-	-	-	-	-	-	-	-	-	-	-	-	-	-	-	-	-	-	-	-
長野市 累計	0	0	2	0	0	0	0	3	0	0	0	0	2	0	0	0	10	0	0	0	0	25	0	2	0

急性呼吸器感染症(ARI)病原体検査結果

検査項目	検体数	インフルエンザA	インフルエンザB	新型コロナウイルス*	RSウイルス	アデノウイルス	ライノエンテロウイルス	パライフルエンザウイルス	ヒトメタニューモウイルス	不検出	検査中
第20週	15					2+	9+			5	
第19週	-										
第18週	7			1			5			1	
第17週	8		1	2+	1	2+			2	1	
第16週	7		1			1+	2+		1	3	
2026年累積	157	10	41	11	7	5	23	4	4	56	

\* SARS-CoV2 †1検体から重複して検出あり

インフルエンザウイルス亜型・系統別検査結果

	検体数	AH1pdm09	AH3	亜型不明	B山形系統	Bビクトリア系統	不検出	検査中
第20週	-							
シーズン累計*	86	13	39	1	-	41	-	-

\* 2025年9月1日から7日までの週(第36週)から新シーズン

施設等における集団的感染

インフルエンザ

施設種別	施設数	有症状者数
-	-	-

新型コロナウイルス(COVID-19)

施設種別	施設数*	有症状者数
小学校 学級閉鎖	1	16

感染性胃腸炎

施設種別	施設数	有症状者数
保育園・幼稚園	1	11

\* 学級閉鎖はクラス数