

感 染 症 情 報 (2 0 2 6 年 (令 和 8 年) 第 2 3 週 長 野 市)

(2026年6月1日 ~ 2026年6月7日)

2026年6月10日
長野市保健所健康課

	定 点 数				ARI, インフル, COVID定点からの報告数			小児科定点からの報告数										眼科定点からの報告数		基幹定点からの報告数							
	ARI インフルエンザ /COVID-19	小児	眼科	基幹	急性 呼吸器 感染症 (ARI)	イン フル エン ザ ※	COVID- 19	RS ウイルス 感染症	咽頭 結膜炎	A群 溶血性 レンサ 球菌 咽頭炎	感染性 胃腸炎	水痘	手足 口病	伝染性 紅斑	突発性 発しん	ヘルパン ギーナ	流行性 耳下腺 炎	急性 出血性 結膜炎	流行性 角結膜 炎	細菌性 髄膜炎	無菌性 髄膜炎	マイコ プラズマ 肺炎	クラミ ジア肺 炎(オウ ム病を 除く)	感染性 胃腸炎 (ロタ ウイル ス)	イン フル エン ザ 入 院	COVID- 19 入 院	
長野市	9	5	2	1																							
男					222	-	-	1	4	18	23	2	-	-	1	-	-	-	2	-	-	-	-	-	-	-	1
女					199	-	-	-	2	12	14	1	-	-	1	-	-	4	-	-	-	-	-	-	-	-	
合 計					421	0	0	1	6	30	37	3	0	0	2	0	0	6	0	0	0	0	0	0	0	1	
定点当たり報告数	46.78	0.00	0.00		0.20	1.20	6.00	7.40	0.60	0.00	0.00	0.40	0.00	0.00	0.00	0.00	0.00	3.00	0.00	0.00	0.00	0.00	0.00	0.00	0.00	1.00	
累 計	13,288	2,633	242		48	36	452	1,125	42	0	7	57	1	1	0	73	4	3	14	0	3	39	40				
2025年同期累計	7,031	1,962	956		159	59	775	2,082	70	29	720	96	4	1	0	36	1	1	24	0	0	134	167				

注) 累計は2026年(令和8年)第1週からの累計 ※鳥インフルエンザ及び新型インフルエンザ等感染症を除く

インフル/COVID- 小児科・眼科	ARI・基幹																										
0~5月	0歳	20	-	-	-	-	-	-	-	-	-	-	-	-	-	-	-	-	-	-	-	-	-	-	-	-	1
6~11月	1~4歳	212	-	-	-	-	-	-	-	-	-	-	-	-	-	-	-	-	-	-	-	-	-	-	-	-	-
1歳	5~9歳	117	-	-	-	-	-	-	2	9	-	-	-	-	-	-	-	-	-	-	-	-	-	-	-	-	-
2歳	10~14歳	30	-	-	-	-	1	1	-	4	-	-	-	-	-	-	-	-	-	-	-	-	-	-	-	-	-
3歳	15~19歳	3	-	-	-	-	-	1	1	4	-	-	-	-	1	-	-	-	-	-	-	-	-	-	-	-	-
4歳	20~24歳	8	-	-	-	-	-	2	6	3	-	-	-	-	-	-	-	1	-	-	-	-	-	-	-	-	
5歳	25~29歳	6	-	-	-	-	-	-	5	4	-	-	-	-	-	-	-	-	-	-	-	-	-	-	-	-	-
6歳	30~34歳	6	-	-	-	-	-	1	4	-	-	-	-	-	-	-	-	-	-	-	-	-	-	-	-	-	-
7歳	35~39歳	5	-	-	-	-	-	-	5	2	1	-	-	-	-	-	-	-	-	-	-	-	-	-	-	-	-
8歳	40~44歳	5	-	-	-	-	-	-	3	2	1	-	-	-	-	-	-	-	-	-	-	-	-	-	-	-	-
9歳	45~49歳	10	-	-	-	-	-	1	1	2	-	-	-	-	-	-	-	-	-	-	-	-	-	-	-	-	-
10~14歳	50~54歳	10	-	-	-	-	-	-	3	4	1	-	-	-	-	-	-	1	-	-	-	-	-	-	-	-	-
15~19歳	55~59歳	5	-	-	-	-	-	-	-	-	-	-	-	-	-	-	-	-	-	-	-	-	-	-	-	-	-
20~29歳	60~64歳	5	-	-	-	-	-	-	-	-	-	-	-	-	-	-	-	-	-	-	-	-	-	-	-	-	-
30~39歳	65~69歳	1	-	-	-	-	-	-	-	-	-	-	-	-	-	-	-	-	-	-	-	-	-	-	-	-	-
40~49歳	70~79歳	4	-	-	-	-	-	-	-	-	-	-	-	-	-	-	-	-	-	-	-	-	-	-	-	-	-
50~59歳	80歳以上	1	-	-	-	-	-	-	-	-	-	-	-	-	-	-	-	1	-	-	-	-	-	-	-	-	-
60~69歳	ARIは、20歳以上を10歳刻みの12区分	1	-	-	-	-	-	-	-	-	-	-	-	-	-	-	-	-	-	-	-	-	-	-	-	-	-
70~79歳		1	-	-	-	-	-	-	-	-	-	-	-	-	-	-	-	1	-	-	-	-	-	-	-	-	-
80歳以上		1	-	-	-	-	-	-	-	-	-	-	-	-	-	-	-	-	-	-	-	-	-	-	-	-	-
合 計		421	0	0	1	6	30	37	3	0	0	2	0	0	0	6	0	6	0	0	0	0	0	0	0	1	
前週比 (%)		106.9	0.0	0.0	-	600.0	111.1	72.5	-	0.0	0.0	50.0	0.0	0.0	0.0	0.0	0.0	-	0.0	0.0	0.0	0.0	0.0	0.0	0.0	-	

第 2 3 週 感染症発生動向調査定点当たり患者発生状況

順位	疾患名	前週比	今週	前週	前々週
第 1 位	感染性胃腸炎	減少	7.40	10.20	8.20
2	A群溶血性レンサ球菌咽頭炎	増加	6.00	5.40	7.40
3	流行性角結膜炎	増加	3.00	0.00	3.00
4	咽頭結膜熱	増加	1.20	0.20	1.20
5	水痘	増加	0.60	0.00	0.20

●全数把握感染症

梅毒2例、結核、重症熱性血小板減少症候群(SFTS)、アメーバ赤痢、百日咳各1例の届出がありました。

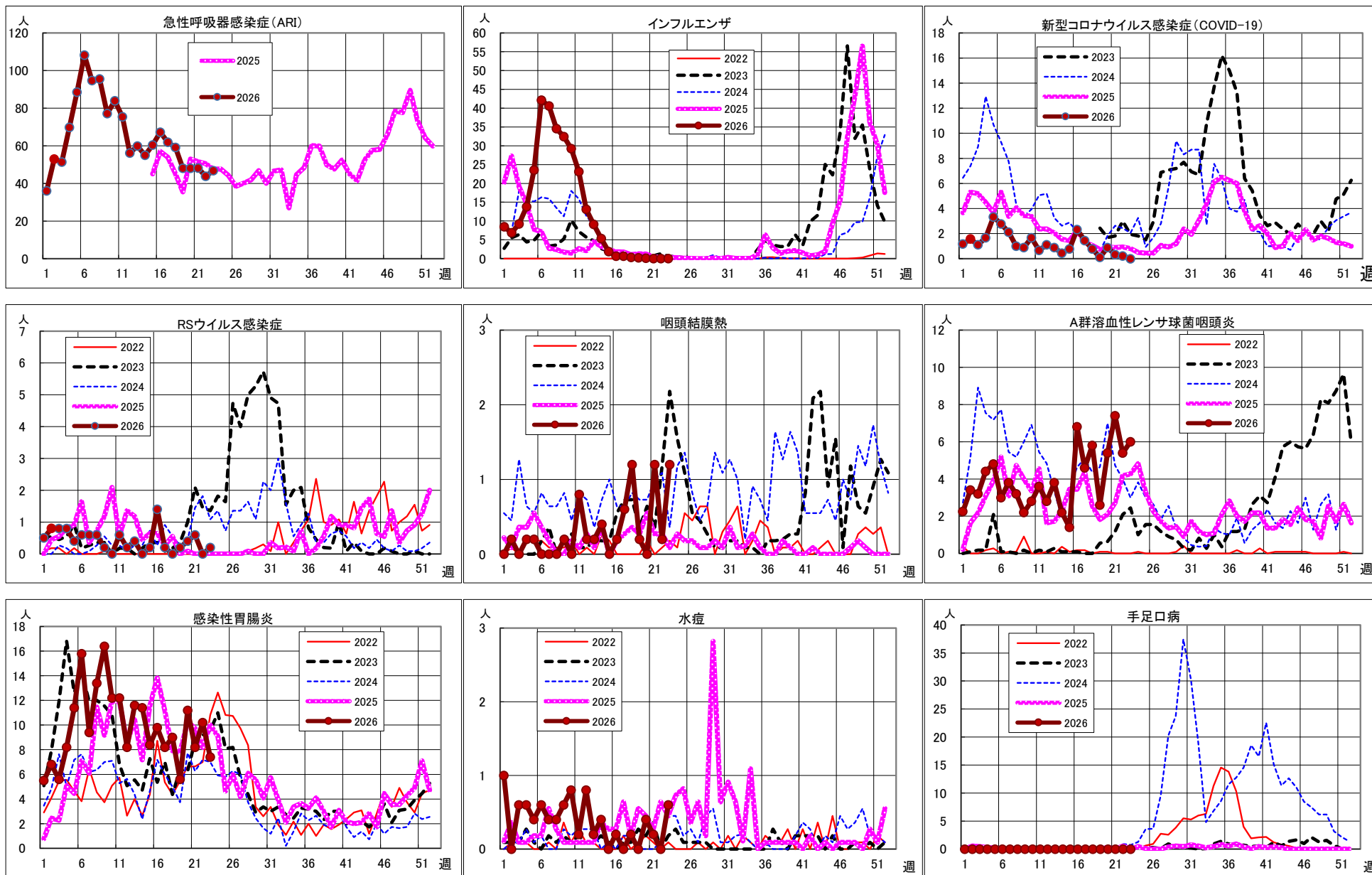
●定点把握感染症

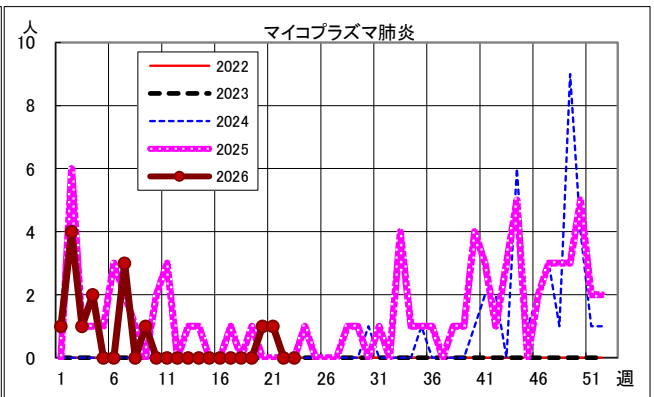
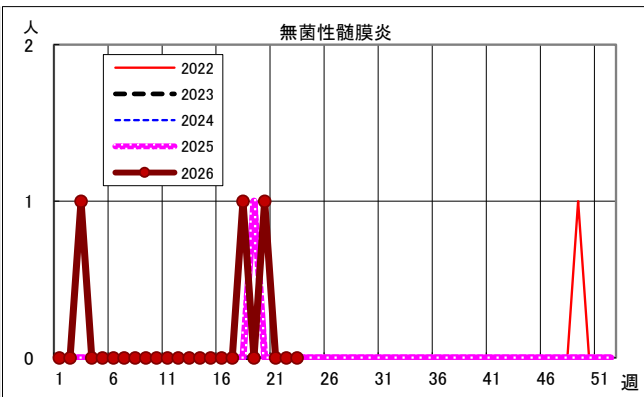
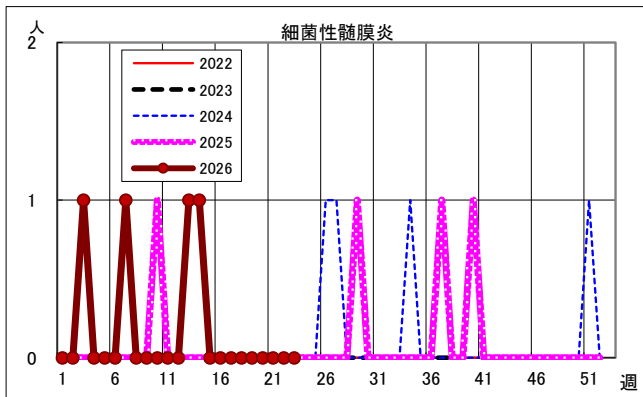
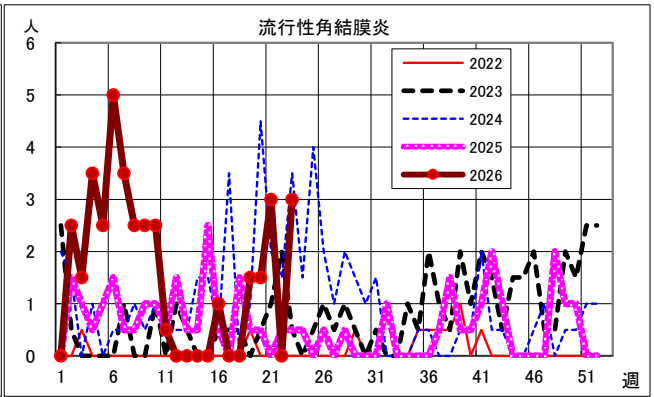
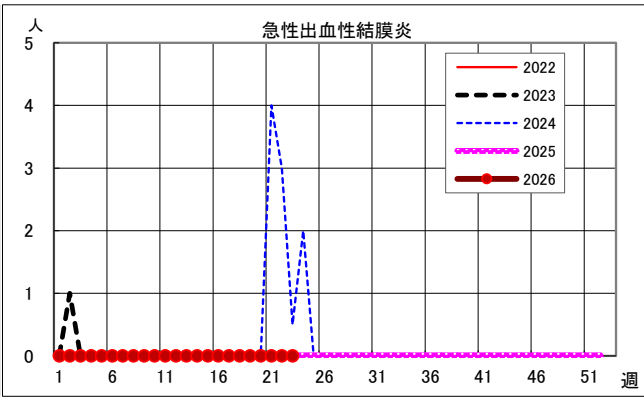
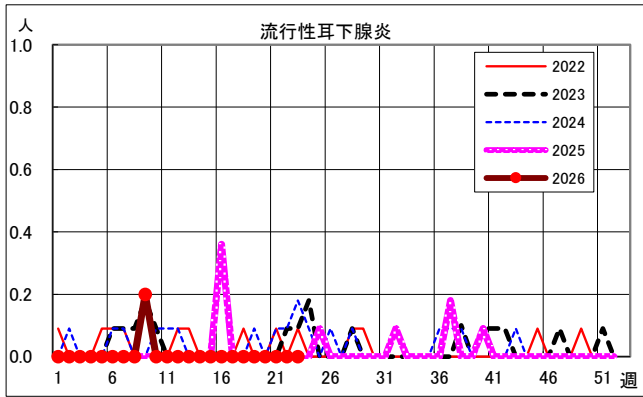
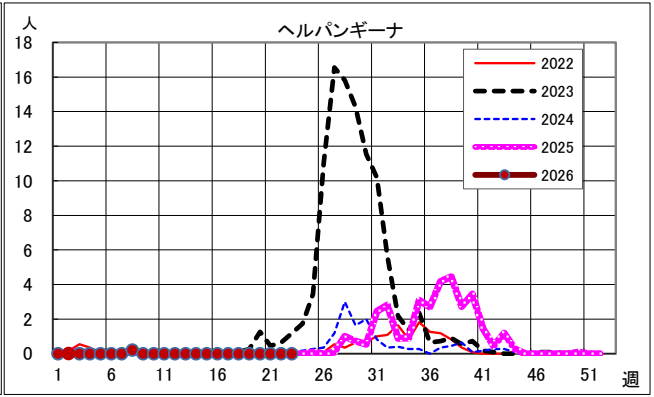
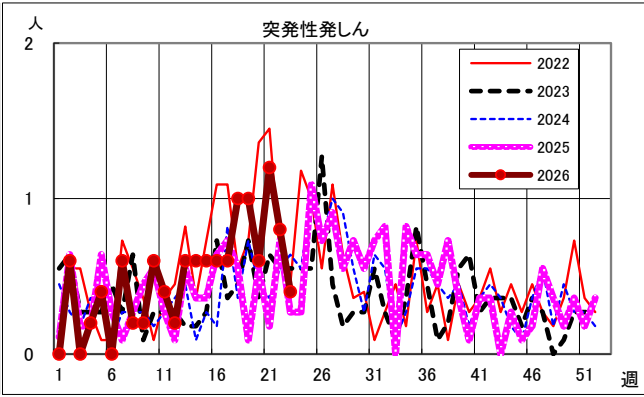
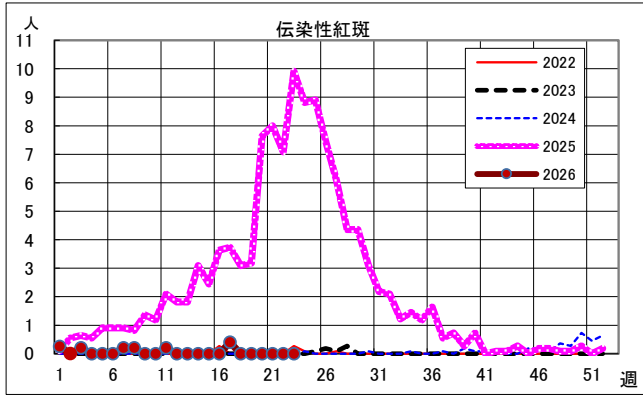
重症熱性血小板減少症候群(SFTS)は、主にSFTSウイルスを保有するマダニに咬まれることで感染します。そのため、マダニの活動が盛んになる春から秋にかけて患者が多く発生します。これから野外作業やレジャーなどで、マダニの生息場所に立ち入る機会が増える時期となりますので、長袖、長ズボンの着用や虫よけ剤を使用して、マダニに咬まれないようにご注意ください。

【厚生労働省 ダニ媒介感染症】

<https://www.mhlw.go.jp/stf/seisakunitsuite/bunya/0000164495.html>

定点把握感染症 患発生状況週別推移 (定点当たり人数)





一類、二類、三類、四類、五類感染症(全数把握対象疾病)発生状況(診断日を基準に集計しています。また、速報のため今後の集計で変更が生じることがあります。)

	一類(7)							二類(7)							三類(5)				
	エボラ出血熱	クリミア・コンゴ出血熱	痘そう	南米出血熱	ペスト	マールブルグ病	ラッサ熱	急性灰白髄炎	結核	ジフテリア	重症急性呼吸器症候群(SARS)	中東呼吸器症候群(MERS)	鳥インフルエンザ(H5N1)	鳥インフルエンザ(H7N9)	コレラ	細菌性赤痢	腸管出血性大腸菌感染症	腸チフス	パラチフス
長野市(第23週)	-	-	-	-	-	-	-	-	1	-	-	-	-	-	-	-	-	-	-
長野市 累計	0	0	0	0	0	0	0	0	10	0	0	0	0	0	0	0	4	0	0

	四類(44)																					
	E型肝炎	ウエストナイル熱(脳炎)	A型肝炎	エキノコックス症	黄熱	オウム病	オムスク出血熱	回帰熱	キャサスル森林病	Q熱	狂犬病	コクシジオイテス症	エムボックス	ジカウイルス感染症	重症熱性血小板減少症候群(SFTS)	腎症候性出血熱	西部ウマ脳炎	ダニ媒介脳炎	炭疽	チクングニア熱	つつが虫病	デング熱
長野市(第23週)	-	-	-	-	-	-	-	-	-	-	-	-	-	-	1	-	-	-	-	-	-	-
長野市 累計	1	0	0	0	0	0	0	0	0	0	0	0	0	0	1	0	0	0	0	0	0	0

	四類(44)																					
	東部ウマ脳炎	鳥インフルエンザ(H5N1を除く)	ニハウイルス感染症	日本紅斑熱	日本脳炎	ハンタウイルス肺症候群	Bウイルス病	鼻疽	ブルセラ症	ペニスエラウマ脳炎	ヘンドラウイルス感染症	発しんチフス	ボツリヌス症	マラリア	野兔病	ライム病	リッサウイルス感染症	リトパレー熱	類鼻疽	レジオネラ症	レプトスピラ症	ロッキー山紅斑熱
長野市(第23週)	-	-	-	-	-	-	-	-	-	-	-	-	-	-	-	-	-	-	-	-	-	-
長野市 累計	0	0	0	0	0	0	0	0	0	0	0	0	0	0	0	0	0	0	0	4	0	0

	五類(25)																								
	アメーバ赤痢	ウイルス性肝炎(A・E型除く)	CRE感染症	急性弛緩性麻痺(急性灰白髄炎を除く)	急性脳炎(日本脳炎等を除く)	クリプトスピリジウム症	クローイツフェルト・ヤコブ病	劇症型溶血性レンサ球菌感染症	後天性免疫不全症候群	ジアルジア症	侵襲性インフルエンザ菌感染症	侵襲性髄膜炎菌感染症	侵襲性肺炎球菌感染症	水痘(入院)	先天性風しん症候群	多剤耐性緑膿菌感染症	梅毒	播種性クリプトコックス症	破傷風	VRSA感染症	VRE感染症	百日咳	風しん	麻しん	薬剤耐性アシネトバクター感染症
長野市(第23週)	1	-	-	-	-	-	-	-	-	-	-	-	-	-	-	-	2	-	-	-	-	1	-	-	-
長野市 累計	1	0	2	0	0	0	0	3	0	0	0	0	3	1	0	0	13	0	0	0	0	28	0	2	0

急性呼吸器感染症(ARI)病原体検査結果

検査項目	検査週	検体数	インフルエンザA	インフルエンザB	新型コロナウイルス*	RSウイルス	アデノウイルス	ライノエンテロウイルス	パラインフルエンザウイルス	ヒトメタニューモウイルス	不検出	検査中
第23週	7	7					1+	2	3+		2	
第22週	8	8			1			3		1	3	
第21週	6	6					1	1	3		1	
第20週	15	15					2+	9+			5	
第19週	-	-										
2026年累積	171	171	10	41	12	7	6	27	7	5	60	

* SARS-CoV2 †1検体から重複して検出あり

インフルエンザウイルス亜型・系統別検査結果

	検体数	AH1pdm09	AH3	亜型不明	B山形系統	Bビクトリア系統	不検出	検査中
第23週	-							
シーズン累計*	86	13	39	1	-	41	-	-

* 2025年9月1日から7日までの週(第36週)から新シーズン

施設等における集団的感染

インフルエンザ

施設種別	施設数	有症状者数
-	-	-

新型コロナウイルス(COVID-19)

施設種別	施設数	有症状者数
-	-	-

感染性胃腸炎

施設種別	施設数	有症状者数
保育園・幼稚園	1	13