

|

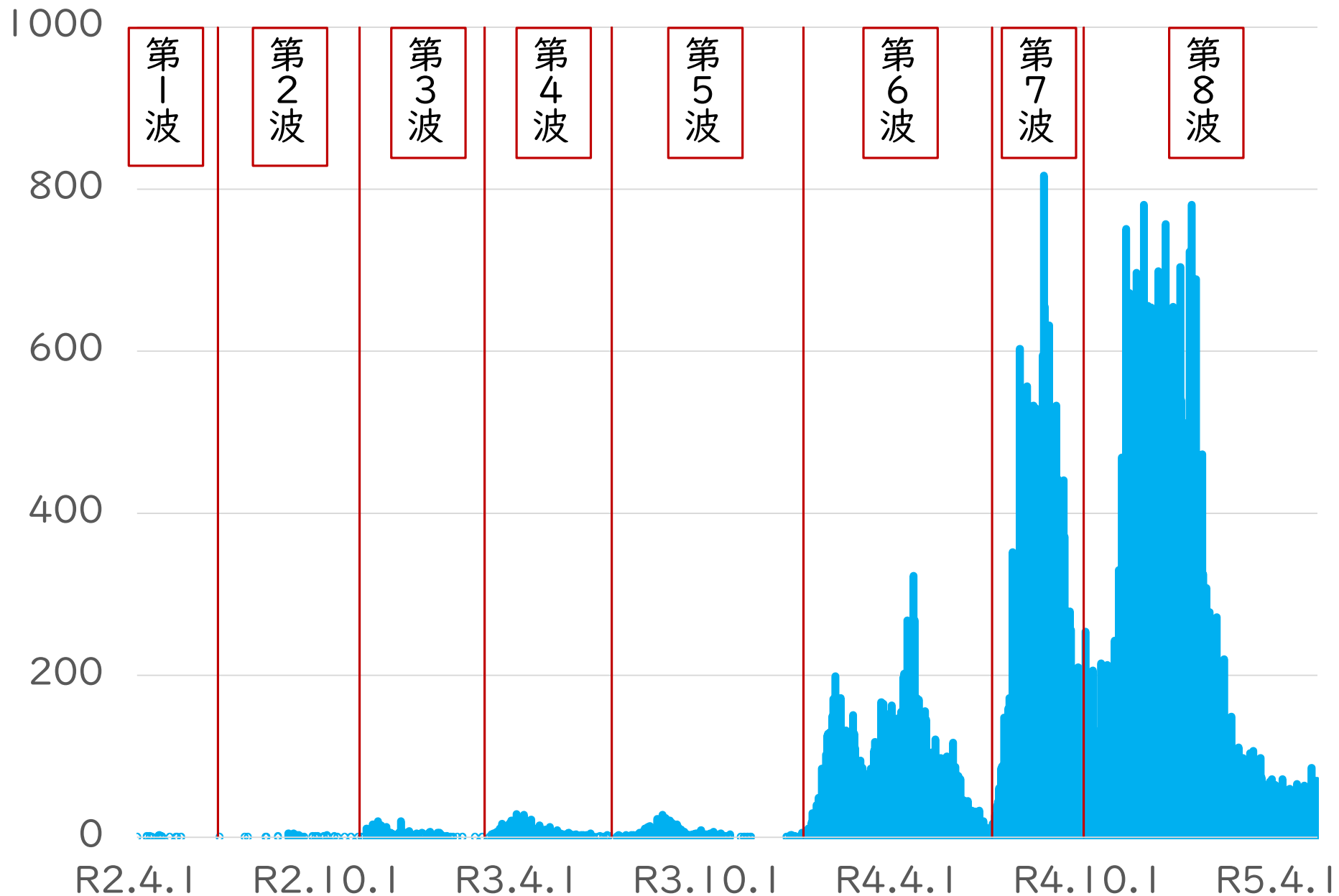
長野市における 新型コロナウイルス感染症の 発生状況とワクチン接種状況について

令和5年(2023年)5月8日

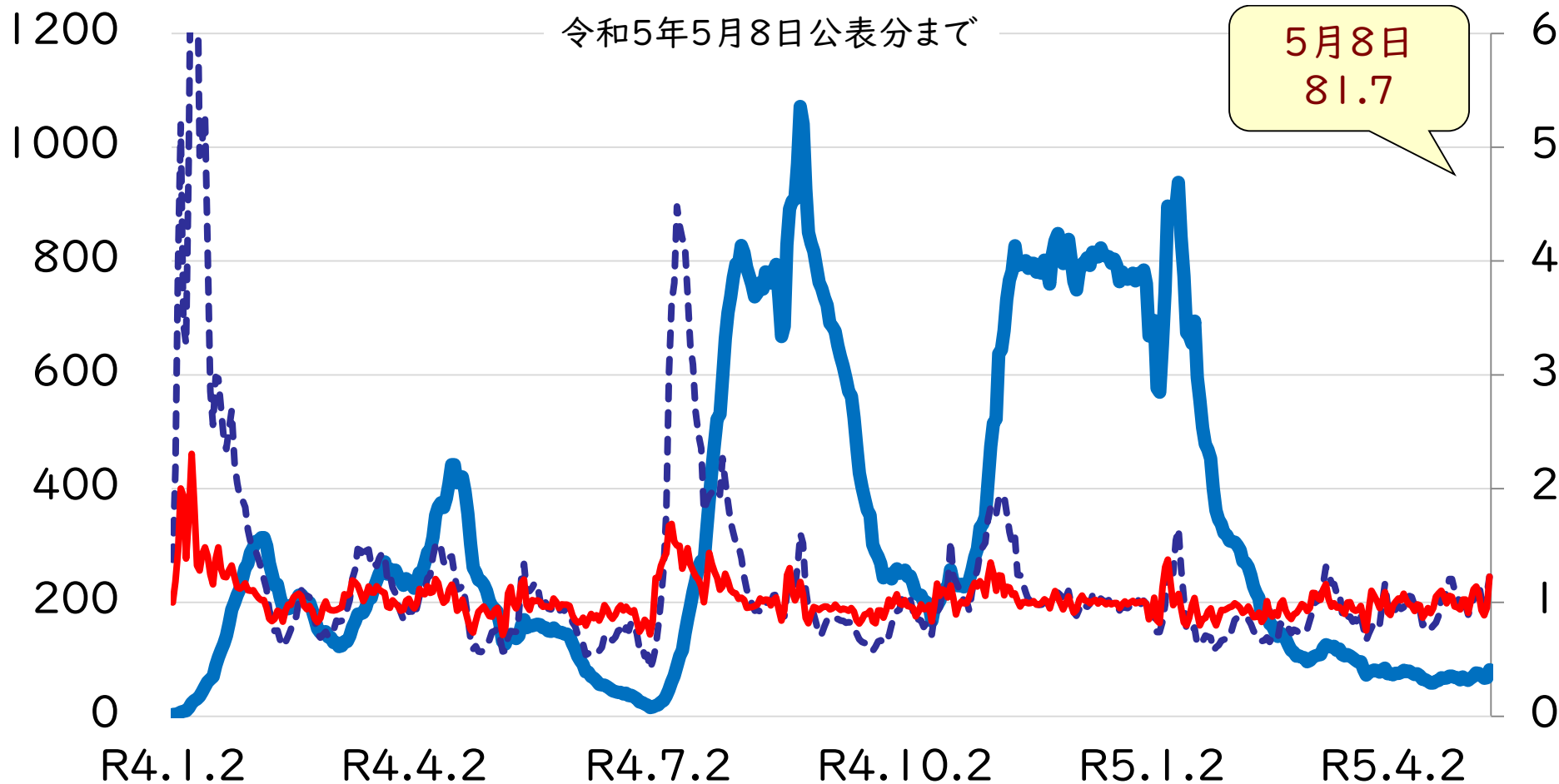
長野市保健所

1日感染者数(公表日)(長野市)

令和5年5月8日公表分まで



人口10万対1週間感染者数、 1週間感染者数前週比、簡易実効再生産数(公表日)



— 人口10万対1週間感染者数

- - - 1週間感染者数前週比(右軸)

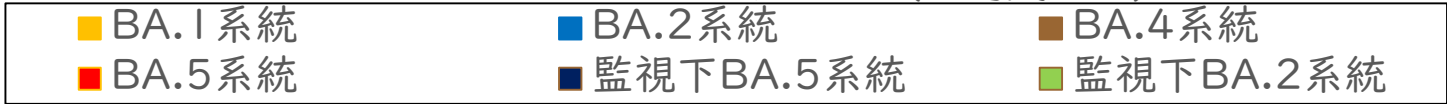
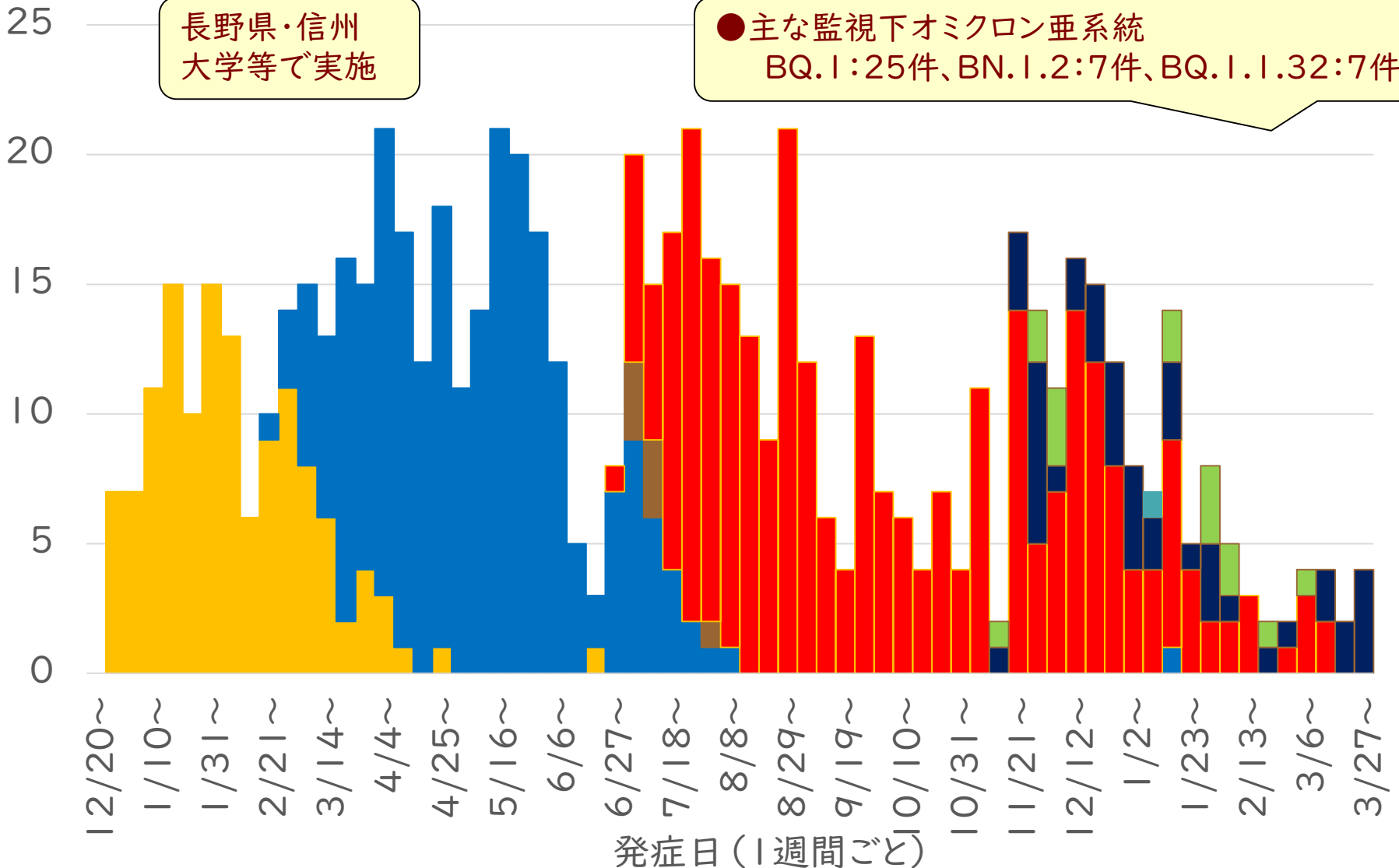
— 簡易実効再生産数(右軸)

国立感染症研究所
IASR2021年6月号(世代時間2日)

4 オミクロン株検出件数（令和5年5月8日時点）

長野県・信州
大学等で実施

● 主な監視下オミクロン亜系統
BQ.1:25件、BN.1.2:7件、BQ.1.1.32:7件



各波の感染者数(公表日)(長野市)

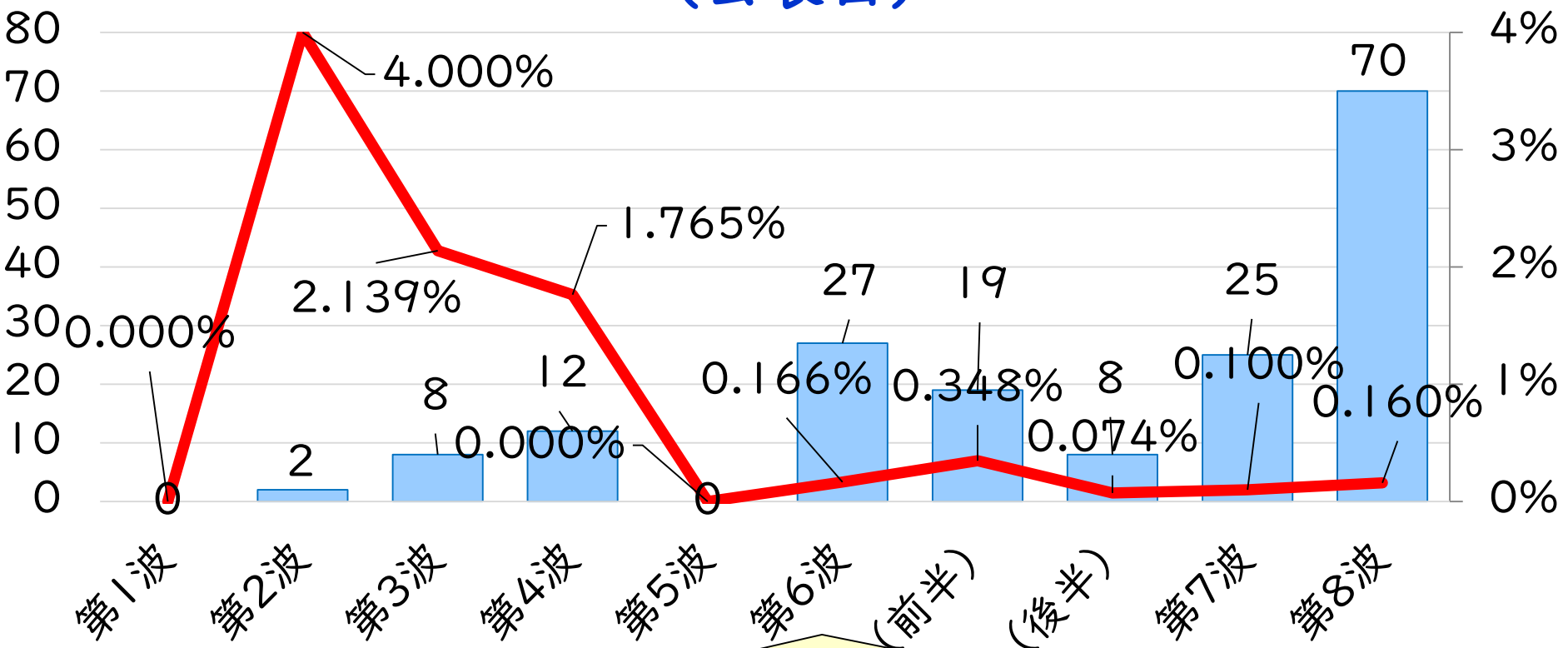
波	期間	感染者数	死亡者数	死亡率	主な ウイルス株
第1波	令和2年2/25~6/17	18	0	0.00%	従来株
第2波	6/18~10/31	50	2	4.00%	従来株
第3波	11/1~令和3年2/28	374	8	2.14%	従来株
第4波	3/1~6/30	680	12	1.77%	アルファ株
第5波	7/1~12/31	704	0	0.00%	デルタ株
第6波	令和4年1/1~6/30	16,290	27	0.17%	—
(前半)	1/1~3/6	5,453	19	0.35%	オミクロン BA.1
(後半)	3/7~6/30	10,837	8	0.07%	BA.2
第7波	7/1~9/26	25,067	25	0.10%	BA.5
第8波	9/27~令和5年5/8	43,875	70	0.16%	BA.5

各波の療養中死亡者数・対感染者死亡者割合

(公表日)

令和5年5月8日公表分まで

人



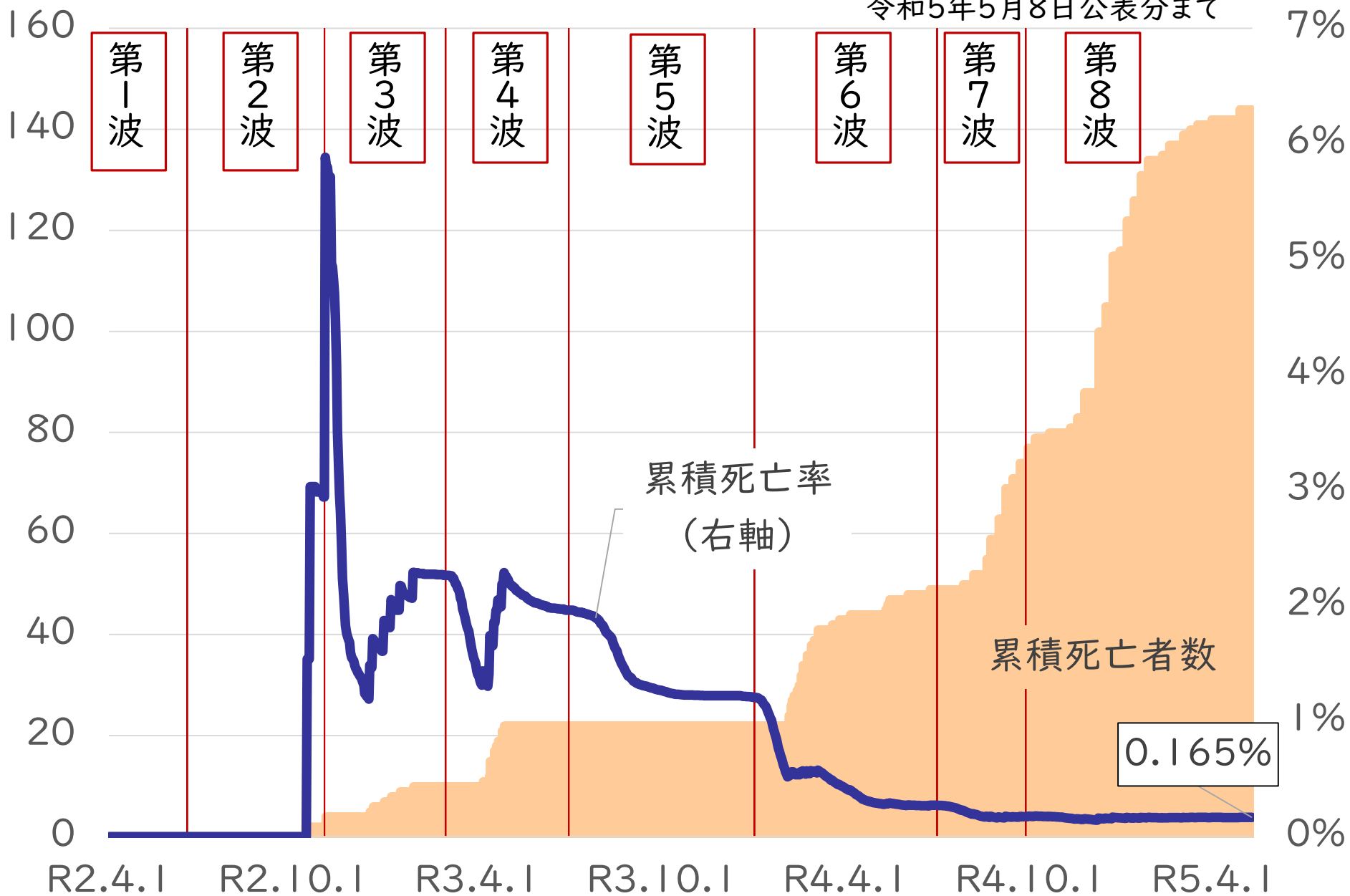
■ 死亡者数 (左軸)
 ■ 対感染者死亡者割合 (右軸)

● 累計144 (対感染者死亡者割合0.165%)
 ・男性71、女性59、非公表14
 ・50代1、60代7、70代21、80代46、90代54、100代1、高齢3、非公表11
 ・基礎疾患あり136、なし4、非公表4

● 第6波、7波、8波の死亡場所: コロナ受入病院72、それ以外病院32、施設17、自宅1

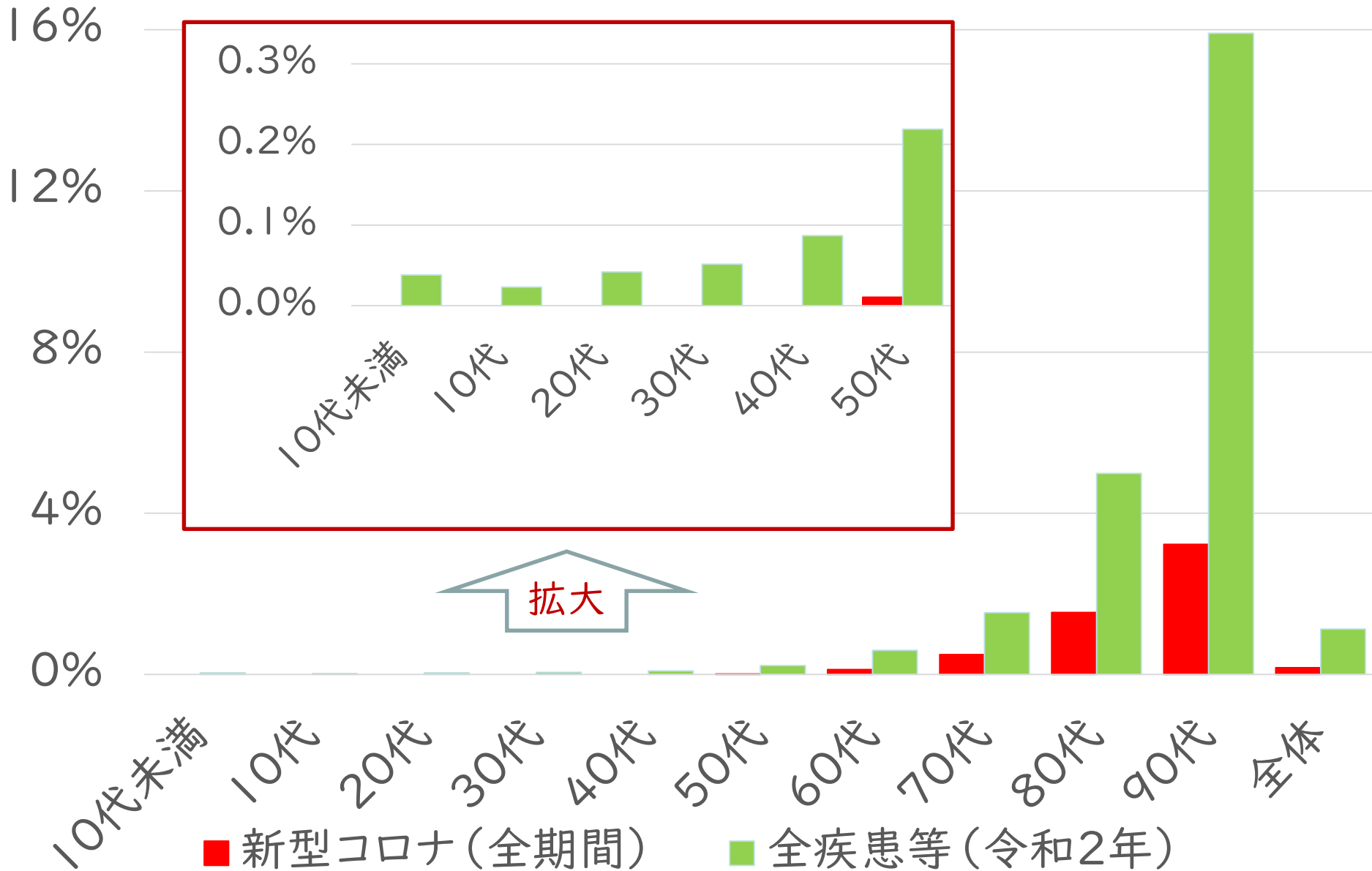
7 新型コロナの累積死亡者数と累積死亡率（長野市）

令和5年5月8日公表分まで



全疾患等の死亡率と新型コロナウイルス感染者の死亡率 (長野市)

令和5年5月8日公表分まで

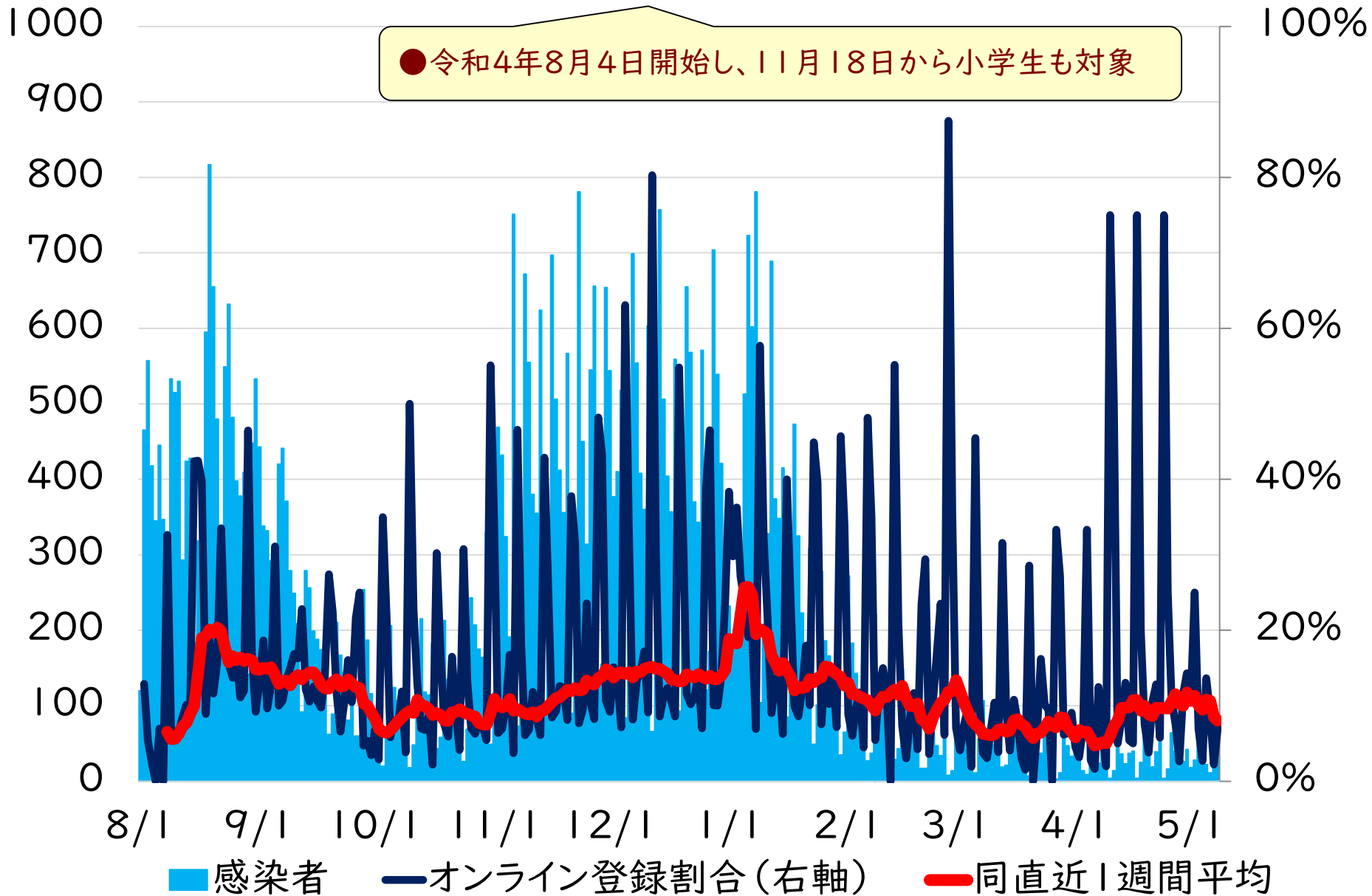


9

人

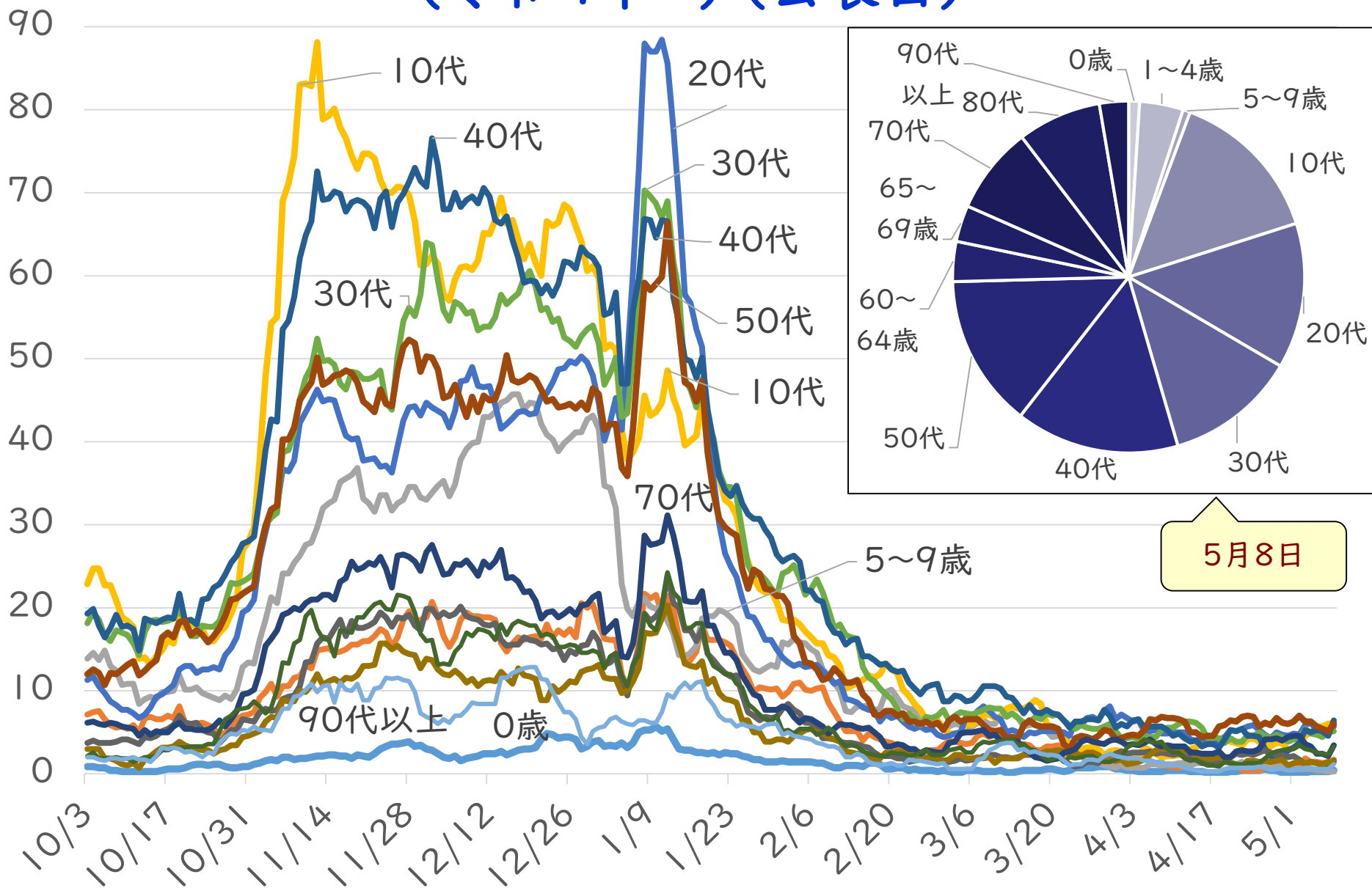
1日の感染者数と そのうちのオンライン登録割合(公表日)

令和5年5月8日公表分まで



年代別感染者数(直近1週間1日平均)

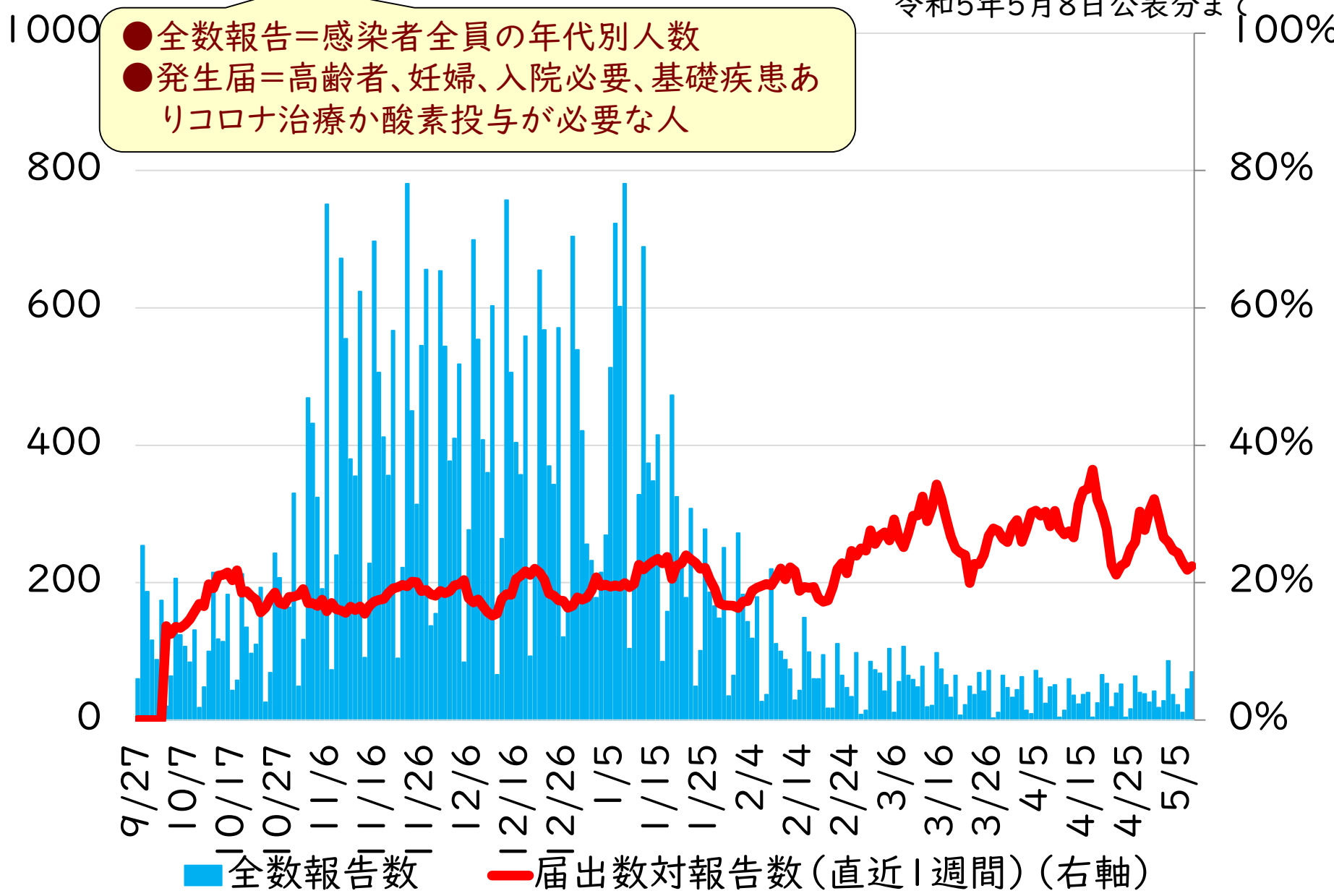
(令和4年~)(公表日) 令和5年5月8日公表分まで



全数報告数、全数報告に対する発生届の比(公表日)

令和5年5月8日公表分まで

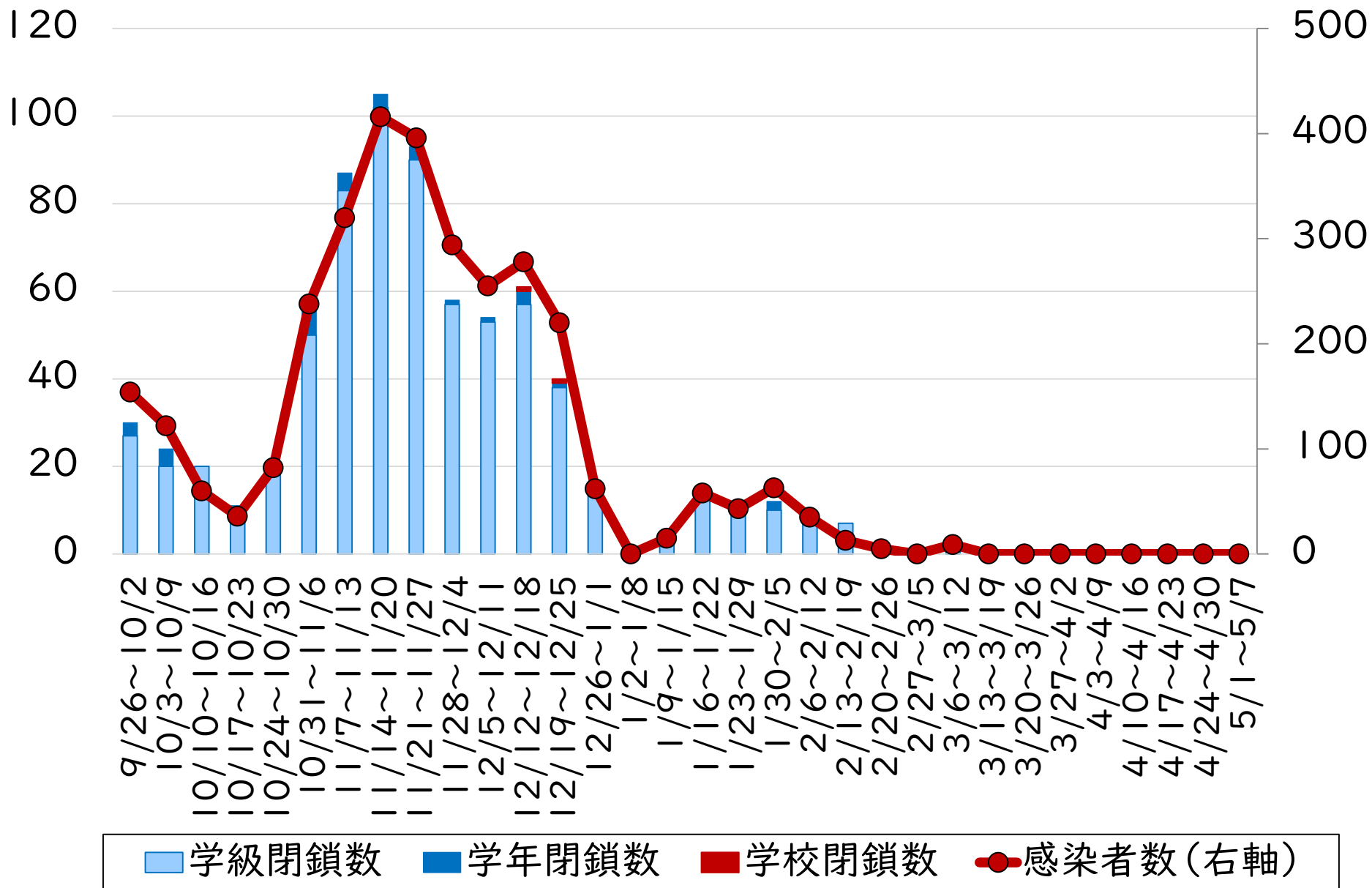
- 全数報告=感染者全員の年代別人数
- 発生届=高齢者、妊婦、入院必要、基礎疾患あり
コロナ治療か酸素投与が必要な人



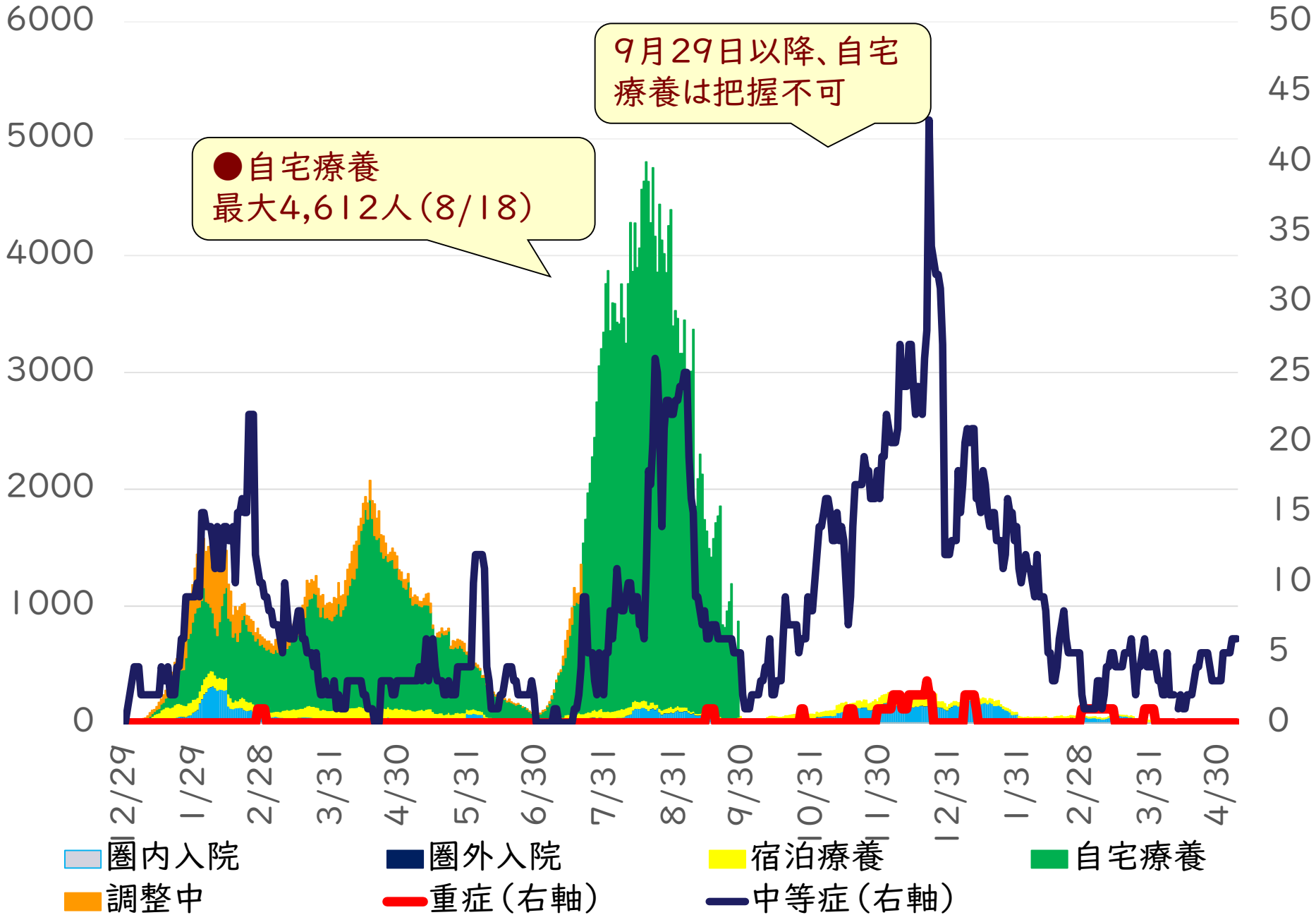
集団的な感染事例★の数(令和4年～)(5月8日時点)

公表月	児童施設	学校	事業所	障害者施設	通所高齢者施設	入所高齢者施設	医療機関	飲食店	他	総計
1月	6	13	2	1	1	2	1	5	1	32
2月	10	11	1		3	8				33
3月	20	5	1			1	1		2	30
4月	4	6	3	1		5				19
5月	3	1	1	1	1	3	2		1	13
6月	2					2				4
7月	1	3	1				3		1	9
8月					6	9	13			28
9月	10	31		1	1	5	3			51
10月	—	—	—		2	3		—	—	5
11月	—	—	—	1	3	11	13	—	—	28
12月	—	—	—	1	1	6	11	—	—	19
1月	—	—	—			9	9	—	—	18
2月	—	—	—			1	2	—	—	3
3月	—	—	—			3	3	—	—	6
4月	—	—	—		1		2	—	—	3
5月	—	—	—				1	—	—	1
総計	56	70	9	6	19	68	64	5	5	302

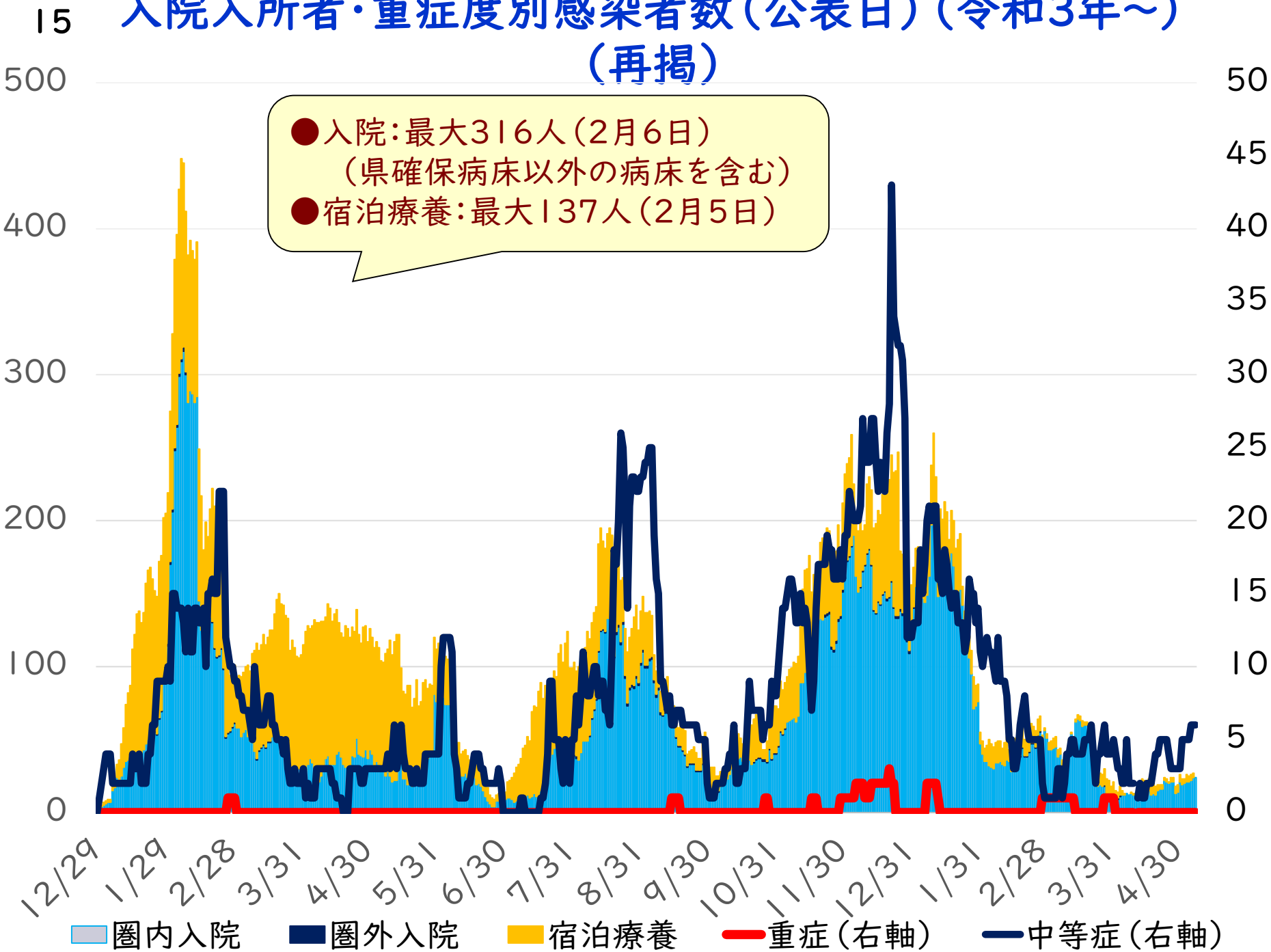
学級閉鎖等の状況(令和4年9月26日以降)



14 療養場所・重症度別感染者数(公表日)(令和3年~)



入院入所者・重症度別感染者数(公表日)(令和3年~) (再掲)



行政検査の月別件数

25000

20000

15000

10000

5000

0

■ 市保健所

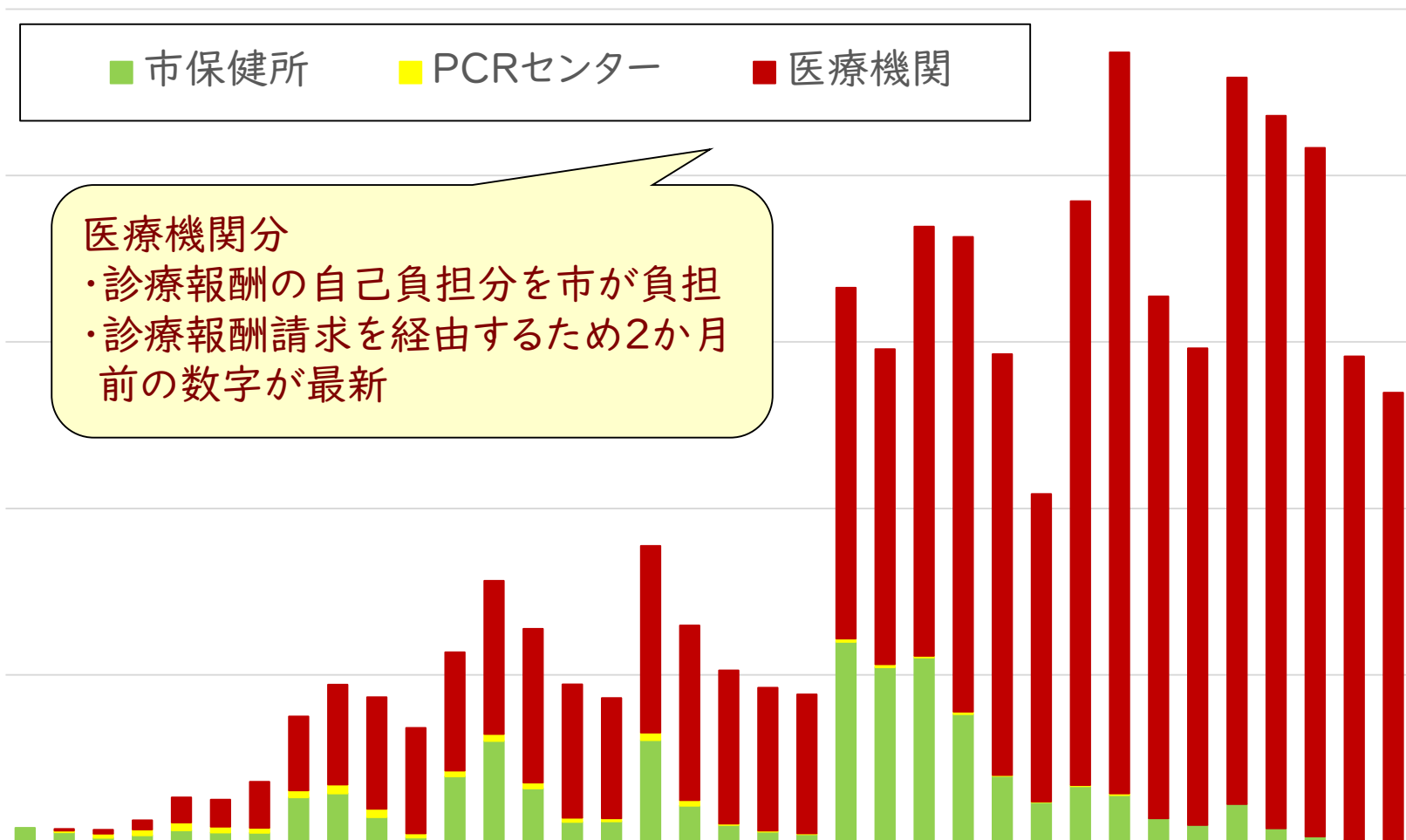
■ PCRセンター

■ 医療機関

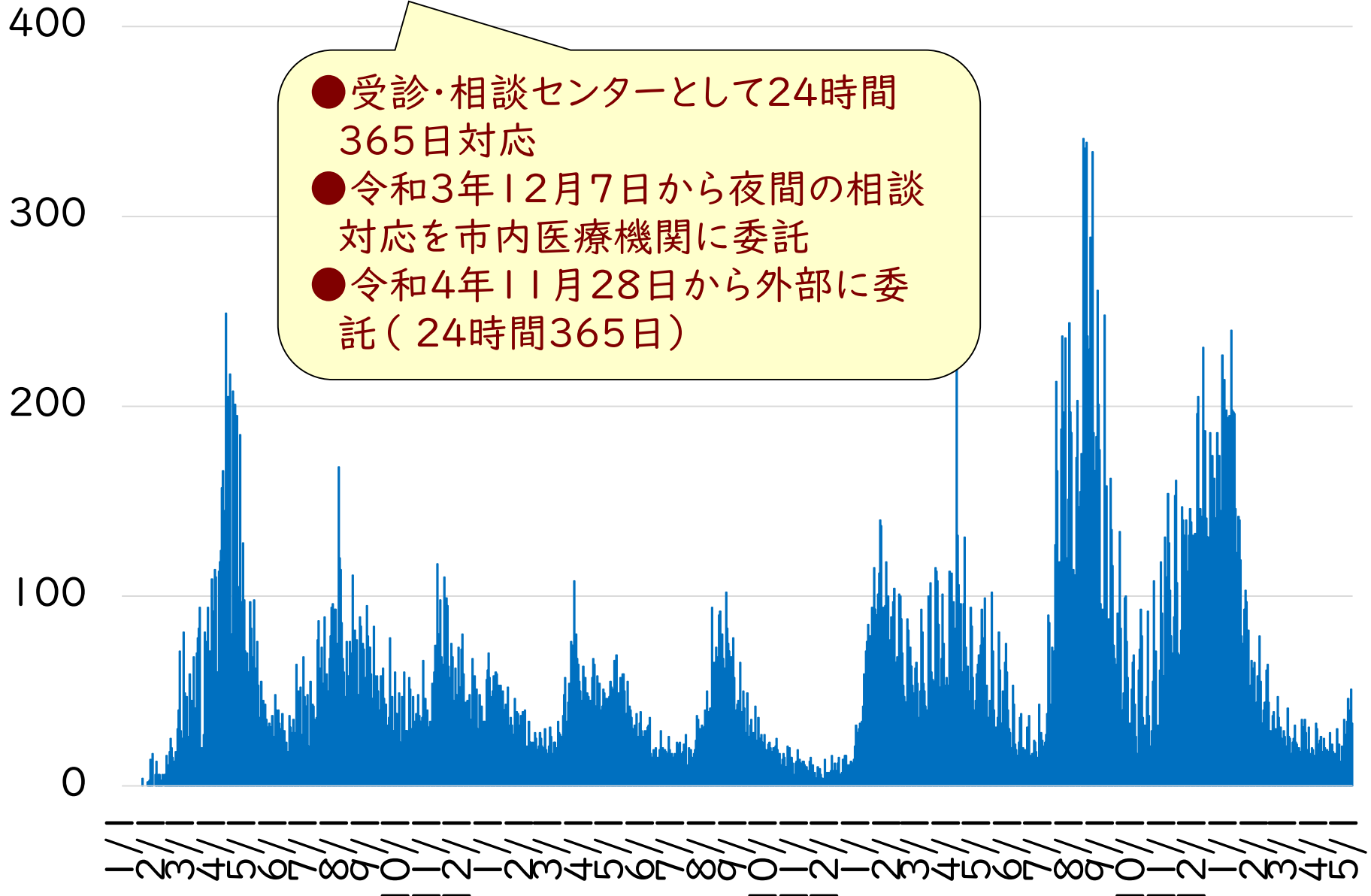
医療機関分

- ・診療報酬の自己負担分を市が負担
- ・診療報酬請求を經由するため2か月前の数字が最新

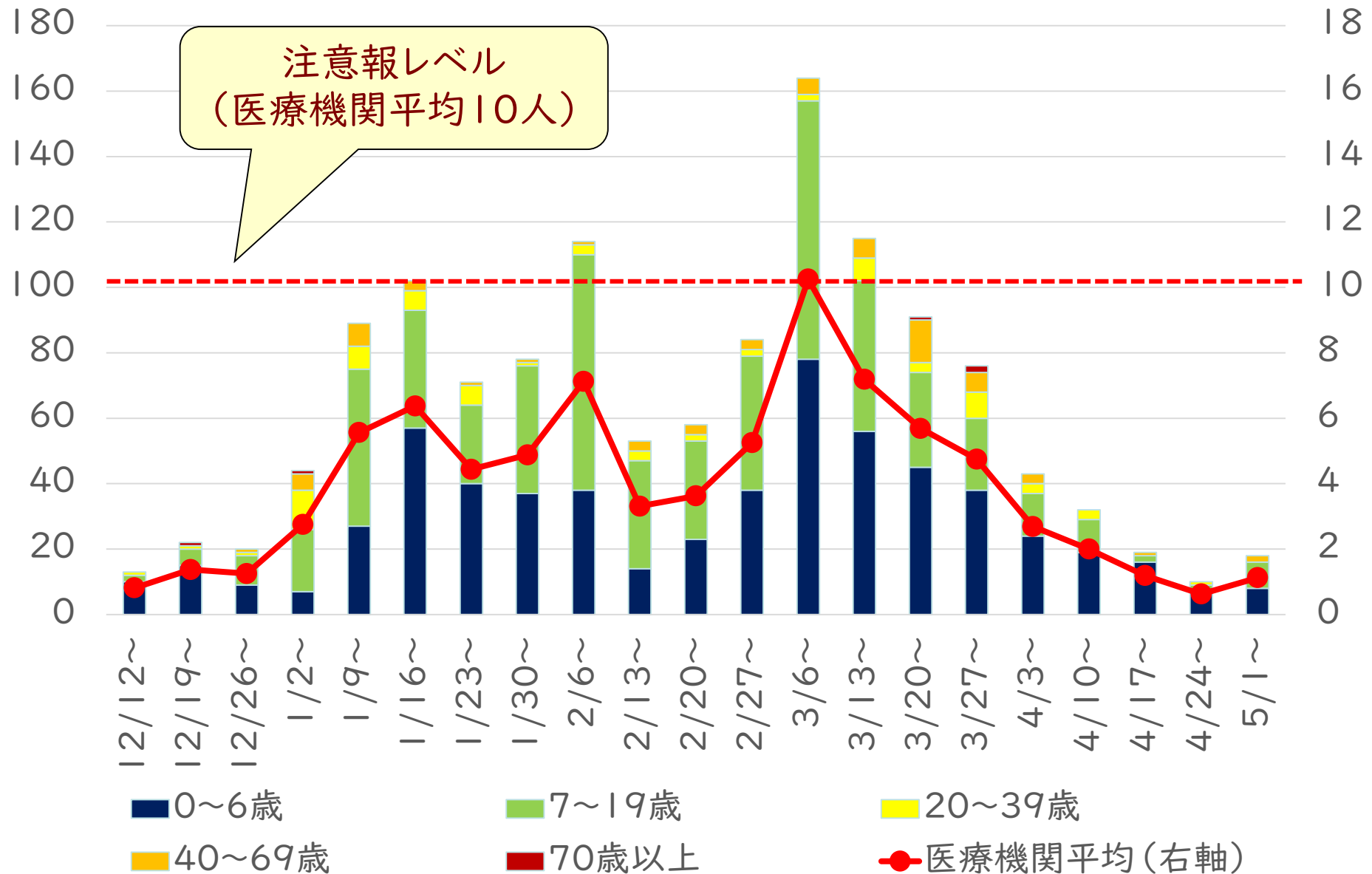
令和2年4月 5月 6月 7月 8月 9月 10月 11月 12月
 令和3年1月 2月 3月 4月 5月 6月 7月 8月 9月 10月 11月 12月
 令和4年1月 2月 3月 4月 5月 6月 7月 8月 9月 10月 11月 12月
 令和5年1月 2月 3月



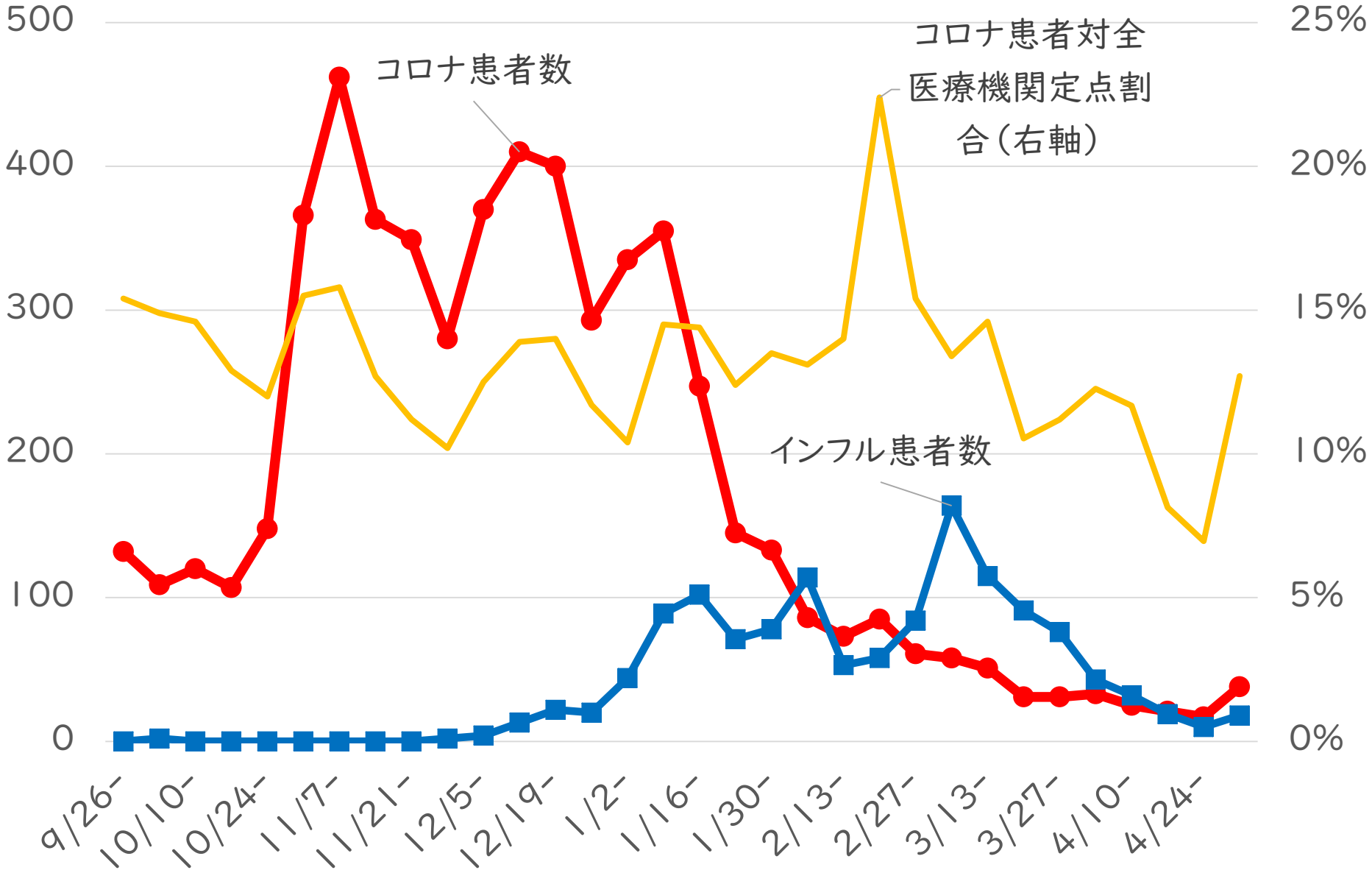
保健所の日別相談数（令和2年～）



16定点医療機関インフルエンザ患者数 (令和4年12月12日以降)

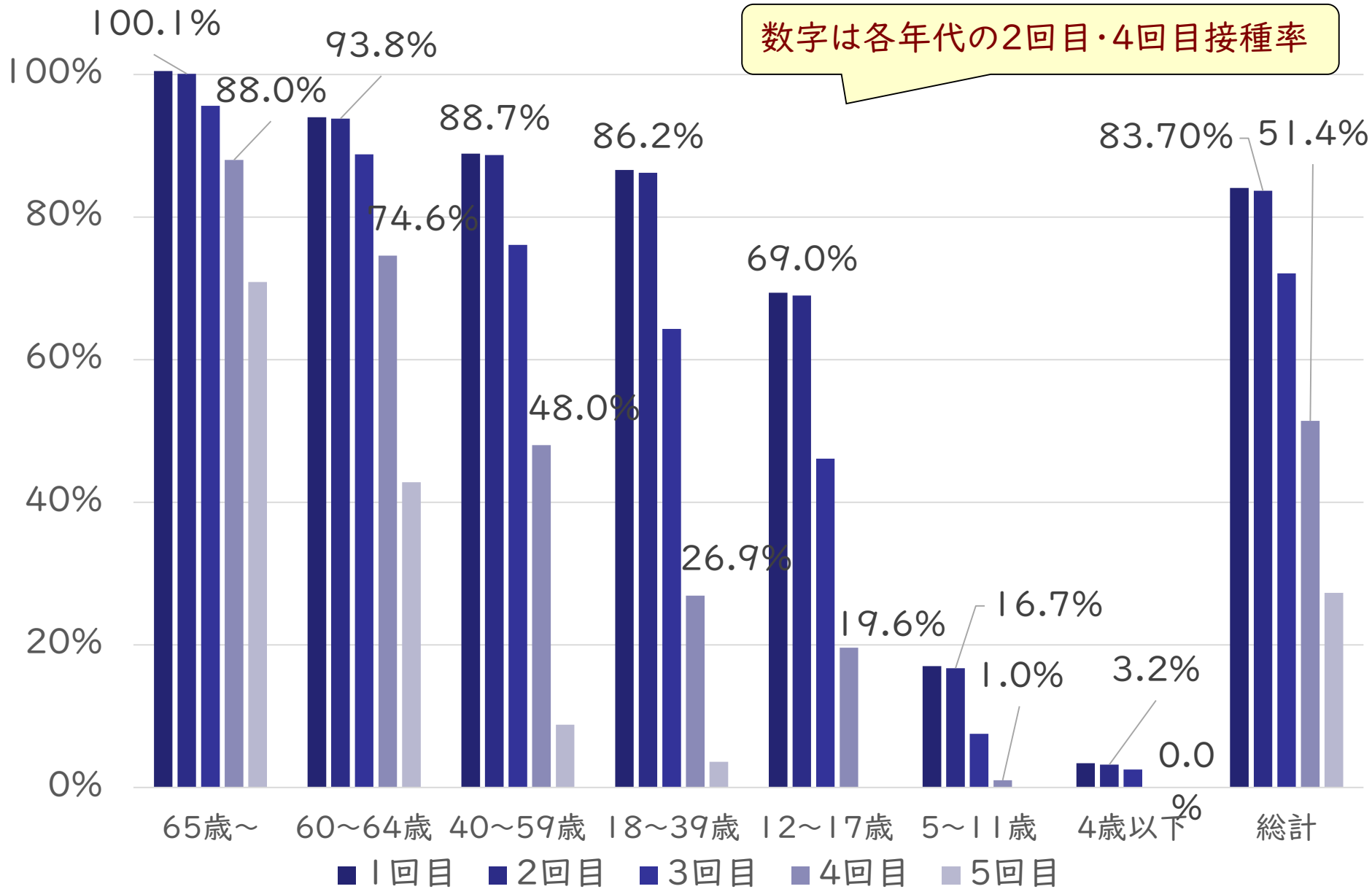


16定点医療機関1週間コロナ患者数・インフル患者数 (令和4年9月26日以降)

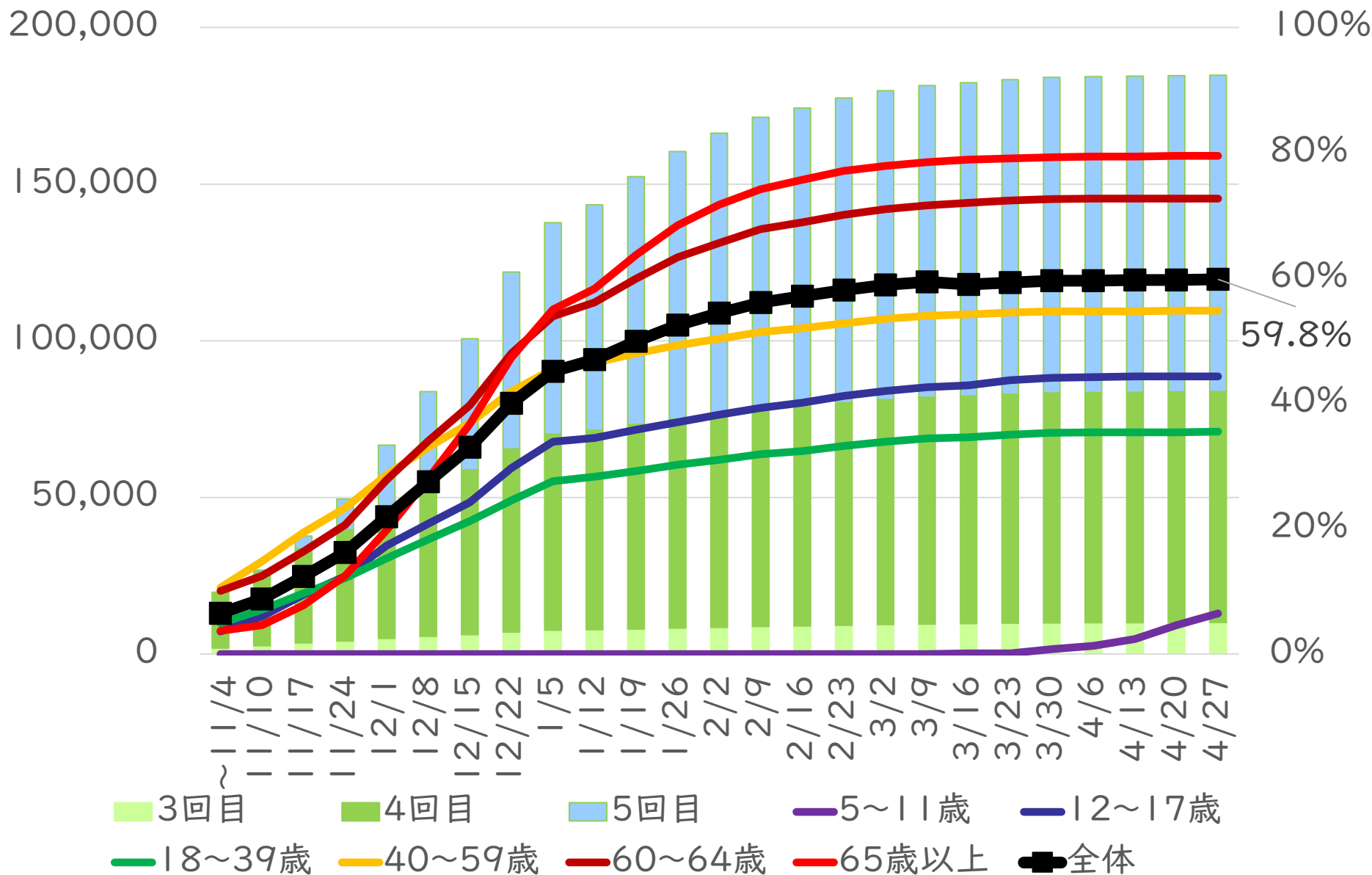


20 年齢区分別ワクチン接種率（令和5年5月8日VRS）

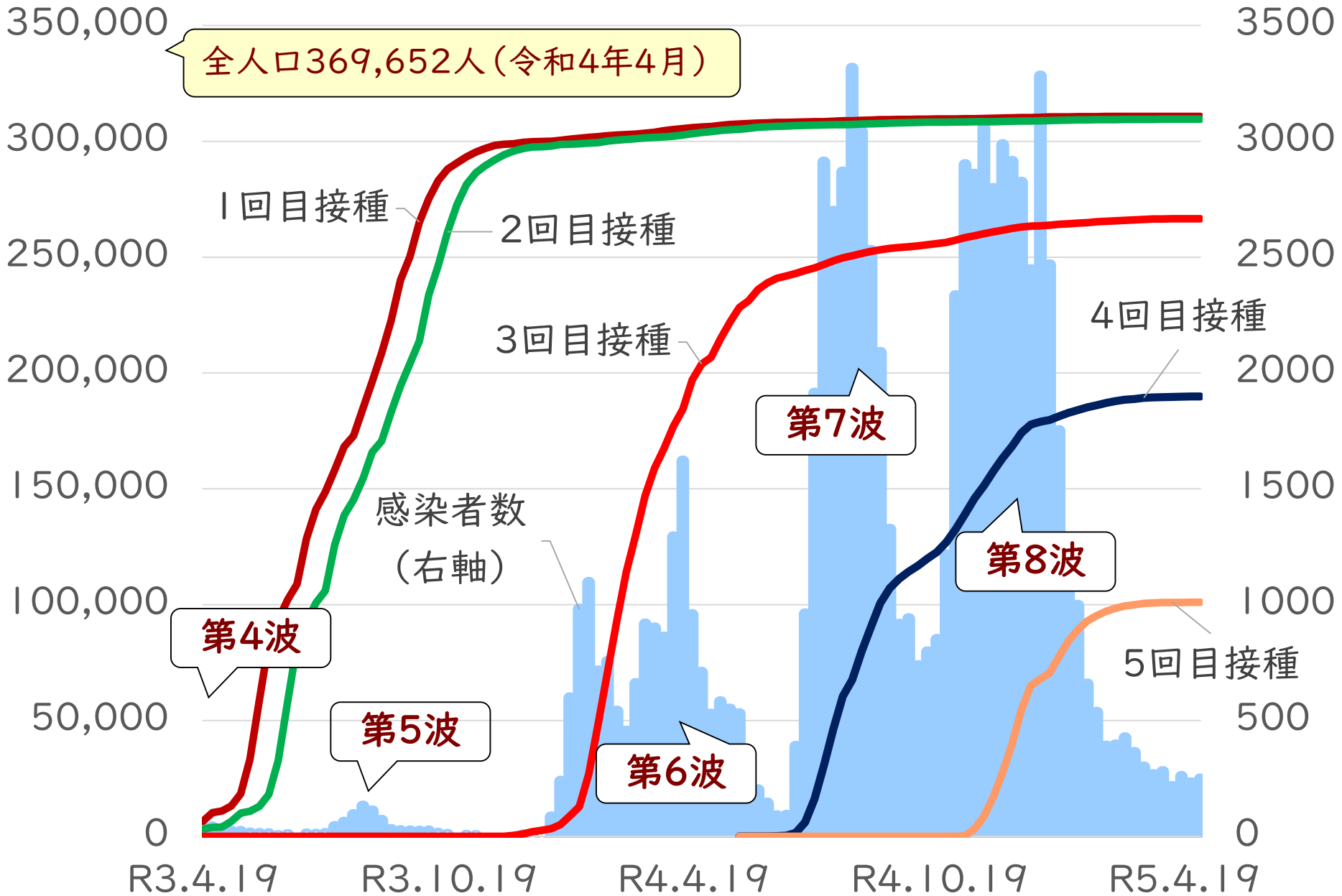
数字は各年代の2回目・4回目接種率



オミクロン株対応ワクチンの回数別接種数(左軸)と年代別累積接種率(右軸) (令和5年4月27日VRS)



22 累積ワクチン接種数と1週間感染者数(長野市)



23 累積ワクチン接種数と累積死亡率（長野市）

全人口369,652人（令和4年4月）

