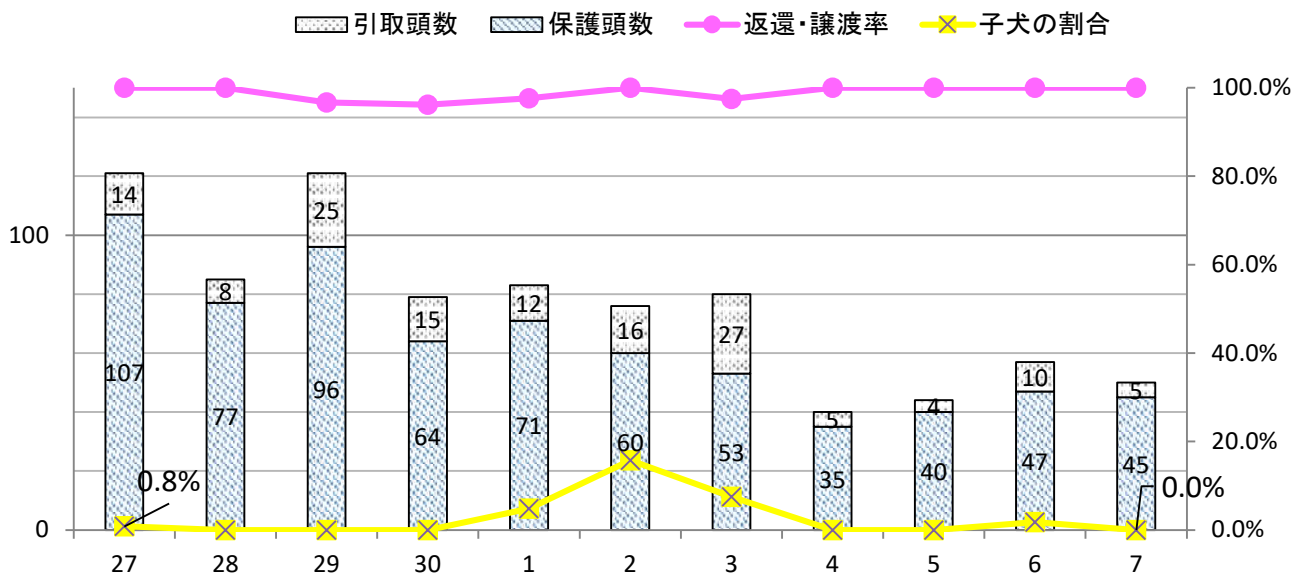


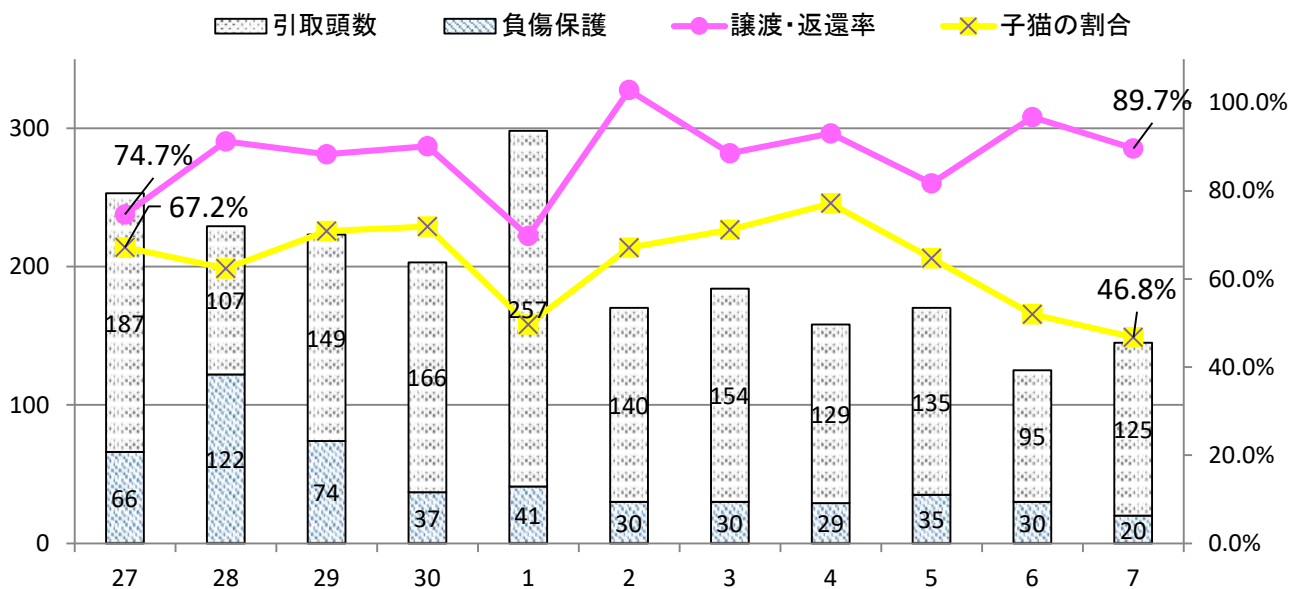
長野市犬猫保護・引取状況

動物愛護センター



○犬の保護・引取状況と内訳の推移

| 年度 | 保護頭数 | 引取頭数 | 殺処分数 | 返還・譲渡率 | 子犬の割合 | 路上死体收容数※1 |
|-----|------|------|------|--------|-------|-----------|
| H17 | 249 | 70 | 111 | 65.2% | 12.5% | 5頭 |
| H27 | 107 | 14 | 2 | 98.3% | 0.8% | 5頭 |
| R7 | 45 | 5 | 0 | 100.0% | 0.0% | 4頭 |



○猫の保護・引取状況と内訳の推移

| 年度 | 負傷保護 | 引取頭数 | 殺処分数 | 譲渡・返還率※2 | 子猫の割合 | 路上死体收容数※1 |
|-----|------|------|------|----------|-------|-----------|
| H17 | 17 | 402 | 393 | 5.9% | 76.6% | 415頭 |
| H27 | 66 | 187 | 60 | 74.7% | 67.2% | 415頭 |
| R7 | 20 | 125 | 14※3 | 89.7% | 46.8% | 148頭 |

※1 資源再生センター取扱分

※2 前年度繰越收容した猫を含めた譲渡・返還率

※3 14頭の内10頭は收容中死亡、4頭は重度の傷病による安楽殺