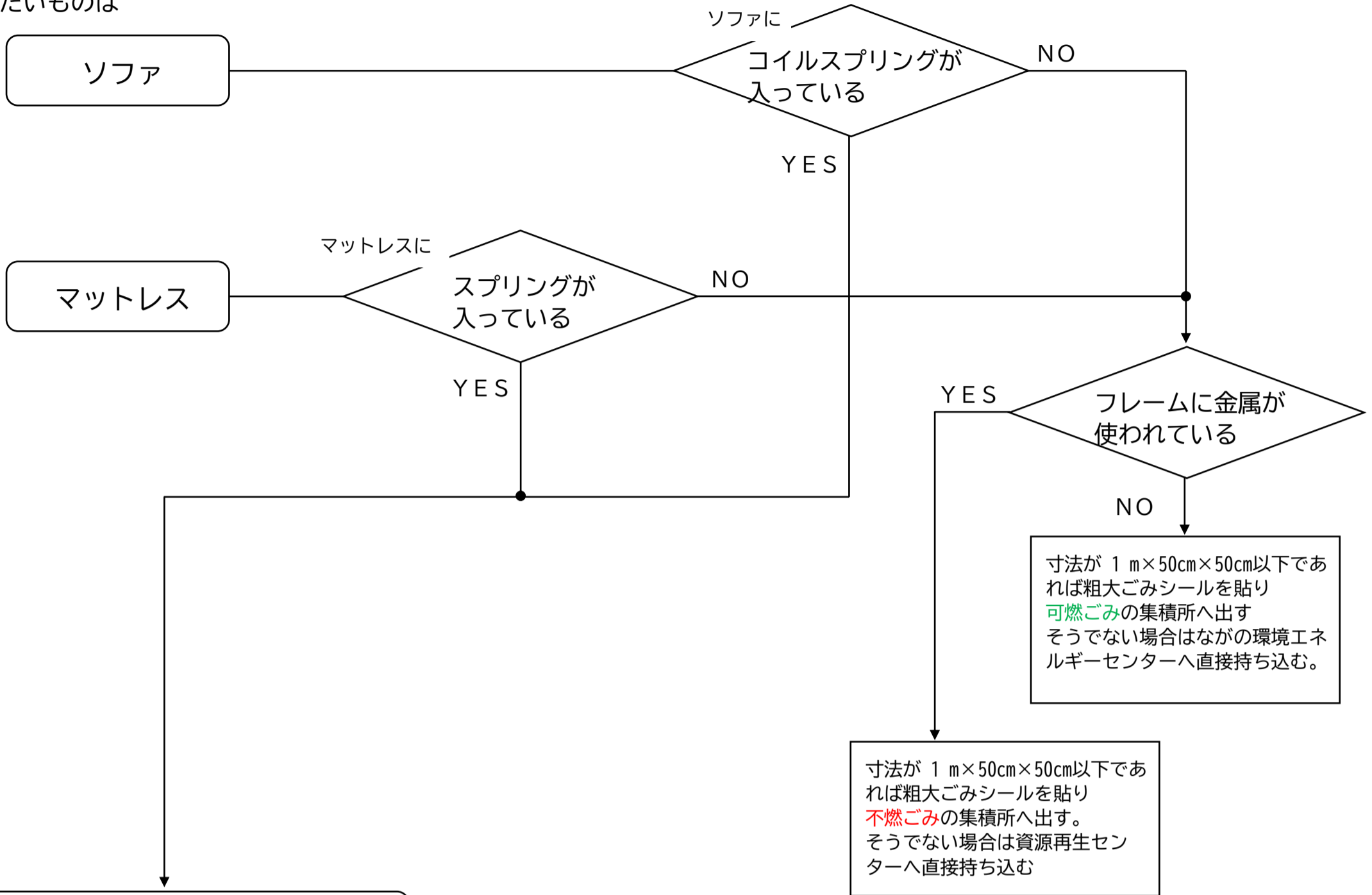


ソファやマットレス等を処分したい

パネやスプリングが入っているか分からない場合は、販売店やメーカーにお問い合わせください。

処分したいものは



スプリングマットレス等の処分方法

次のいずれかで処分する

マットレス等を購入したお店や買い替えたお店に処理を依頼

次の一般廃棄物収集運搬業許可業者に依頼

- 方法1 許可業者にスプリングマットレス等の収集運搬と処理を依頼
- 方法2 許可業者にスプリングマットレスを自己搬入し、処理を依頼（要電話連絡）

料金については直接業者へお問い合わせください。

事業者	電話	住所
直富商事株式会社	026-222-1887	長野市大豆島3397-6
宝資源開発株式会社	0120-030-320	長野市篠ノ井御幣川字南松島749-1 (篠ノ井営業所)
		長野市川中島町今里1068-1 (今里営業所)
イコール・ゼロ株式会社	026-221-8080	長野市大豆島4020-3 (搬入先 長野市松岡2丁目)
有限会社トサキ商会	026-221-3274	長野市松岡2丁目21-14

自身でマットレス等を分解し、可燃ごみ（布・綿等）とスプリングに選別
可燃ごみは、ごみ集積所に出す。
スプリング等の不燃ごみは、資源再生センターへ直接持ち込む。

資源再生センターストックヤードへ直接持ち込み
①資源再生センターに事前予約（電話：026-221-5316）
②毎月第2・第4土曜日の8：30～11：30に排出者自身が直接持ち込み（有料）