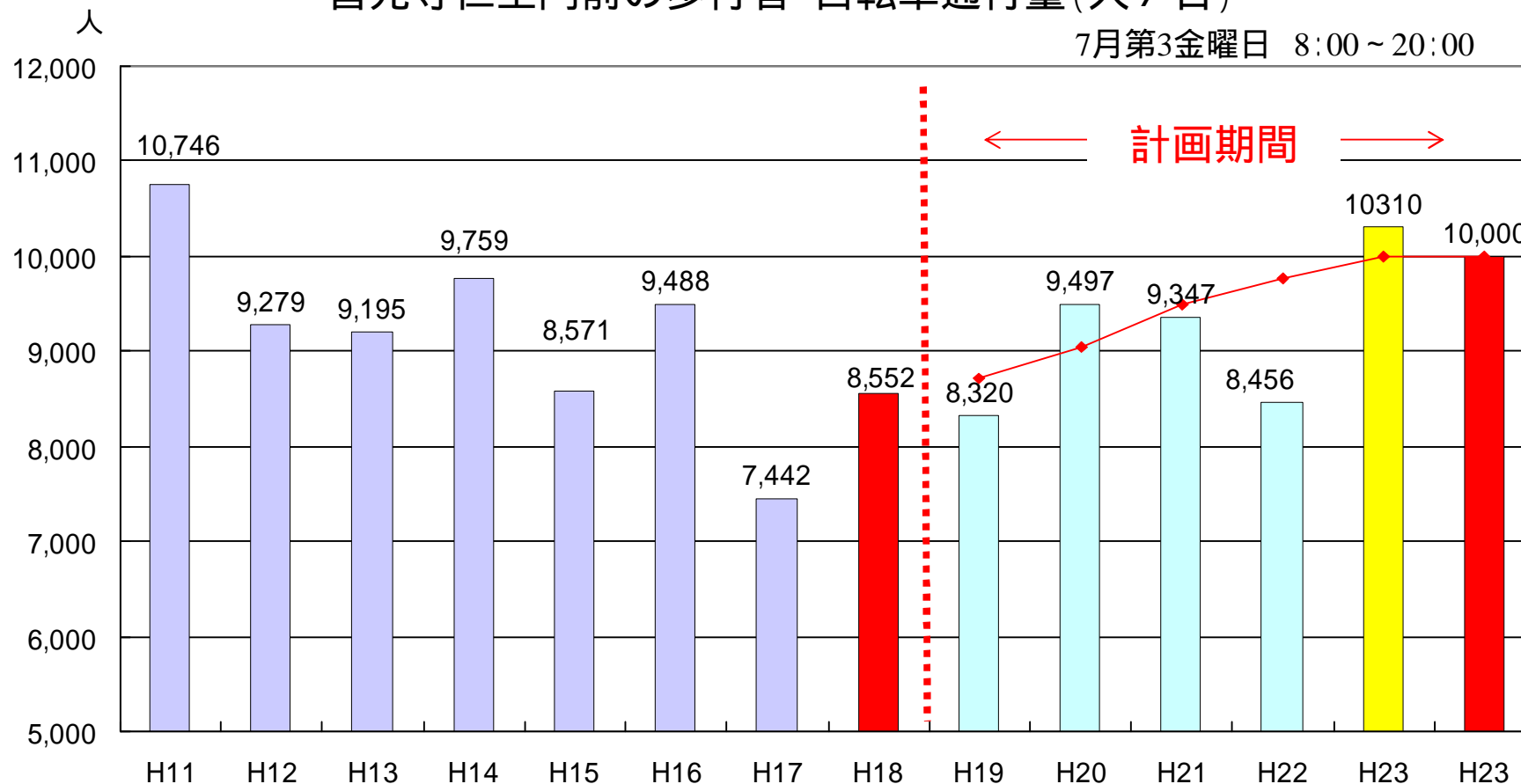


# 目標 「訪れたくなるまち」の数値目標

善光寺仁王門前の歩行者・自転車通行量(人/日)

7月第3金曜日 8:00~20:00



**基準数値**

(H18年度)

8,552人

**最新値(H23年度)**

10,310人

基準比 + 20.5%、+ 1,758人

前年比 + 21.9%、+ 1,854人

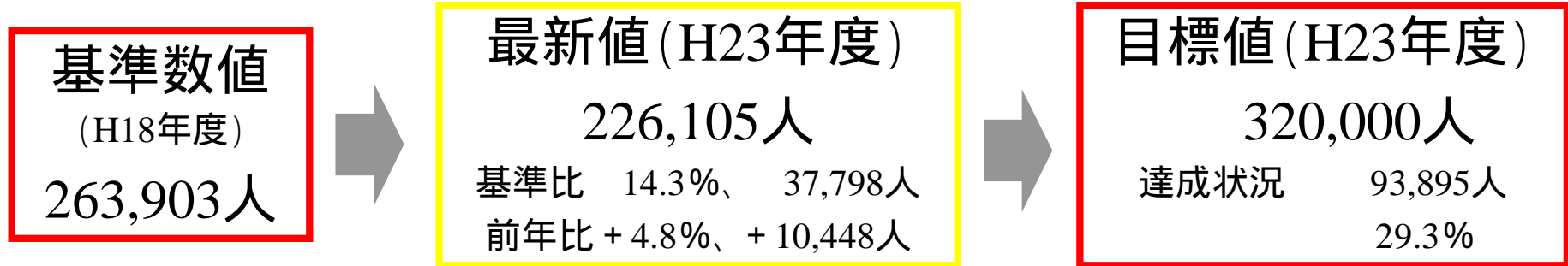
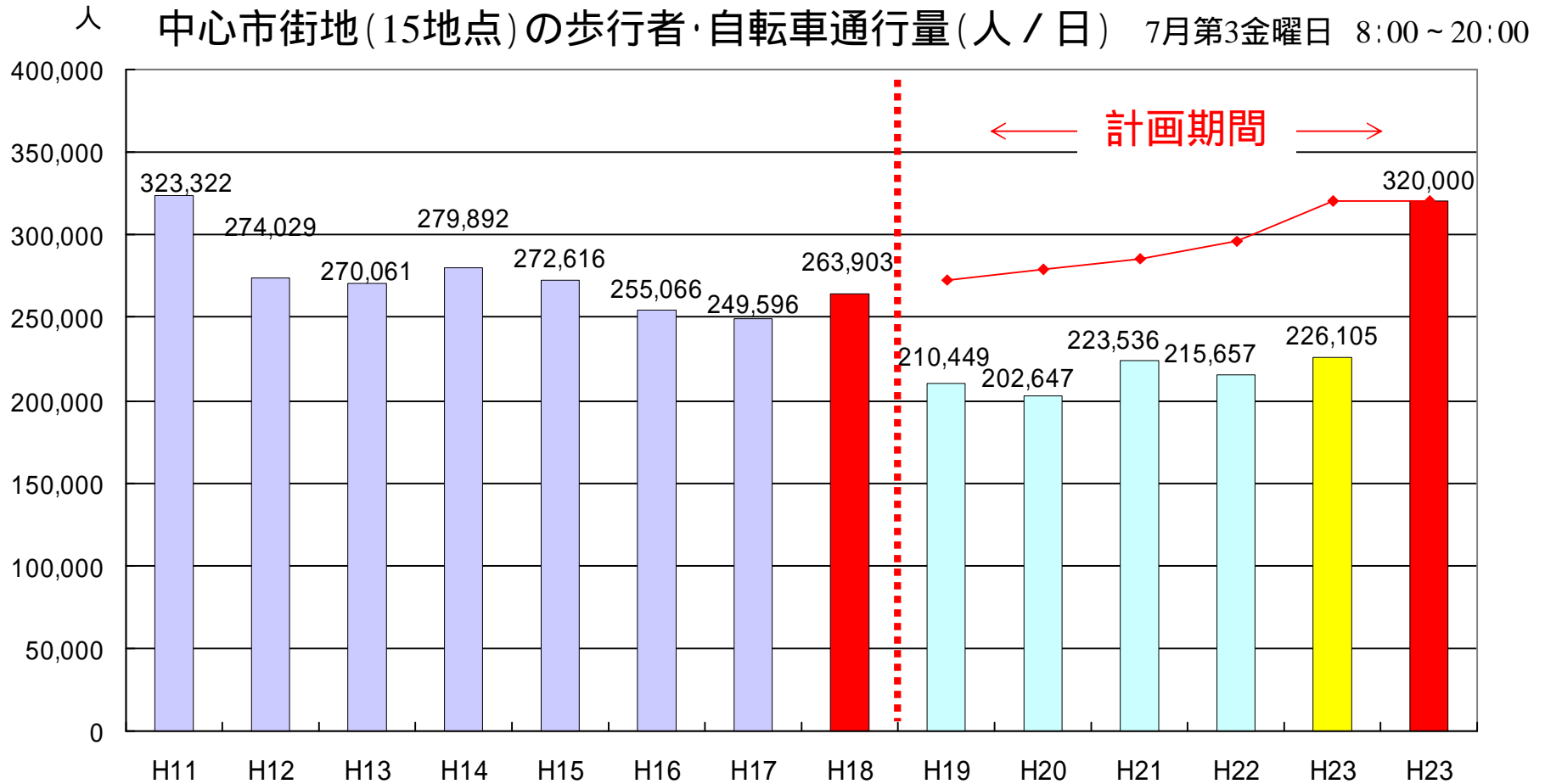
**目標値(H23年度)**

10,000人

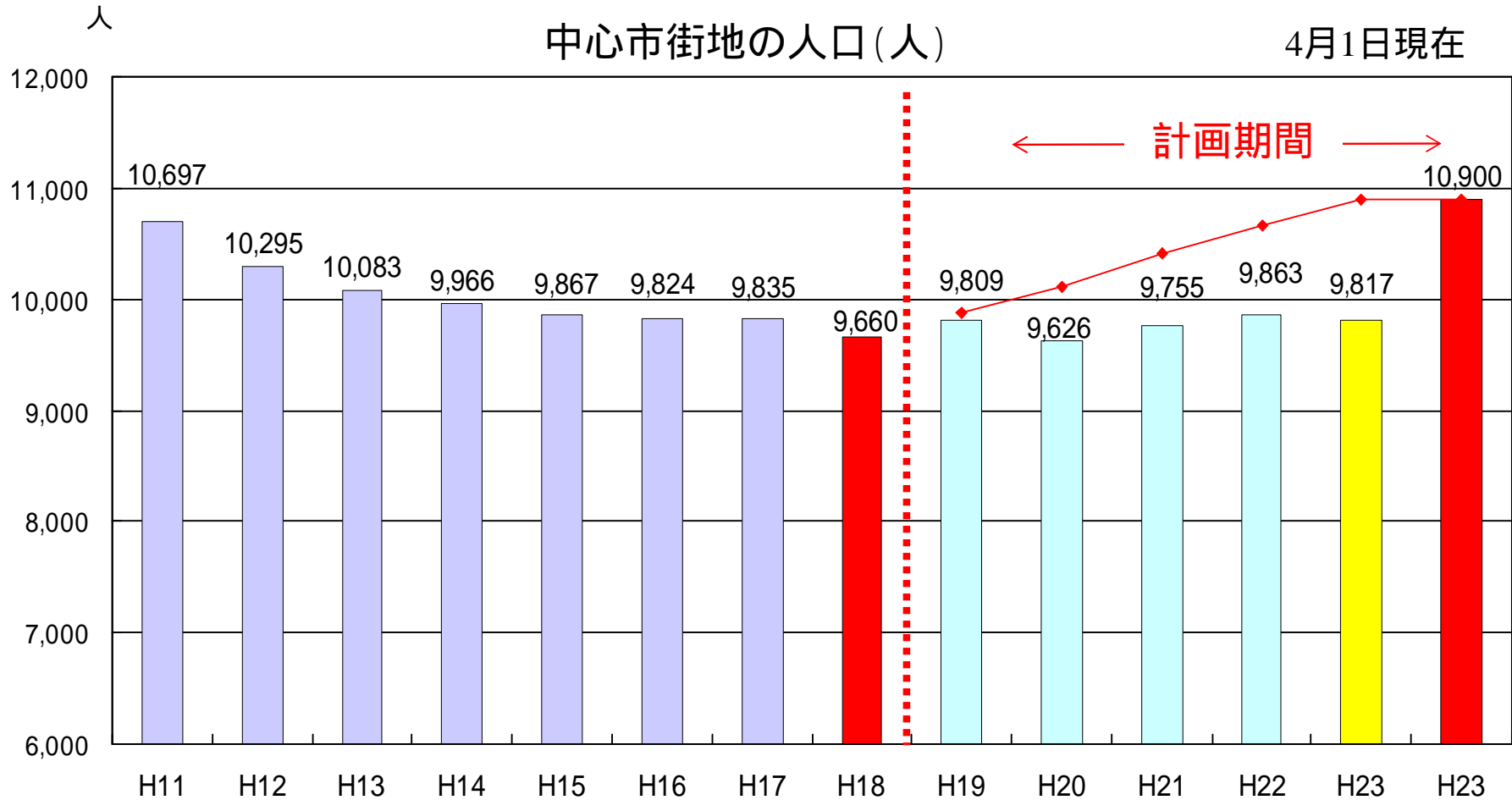
達成状況 + 310人

+ 3.1%

# 目標 「歩きたくなるまち」の数値目標



# 目標 「住みたくなるまち」の数値目標



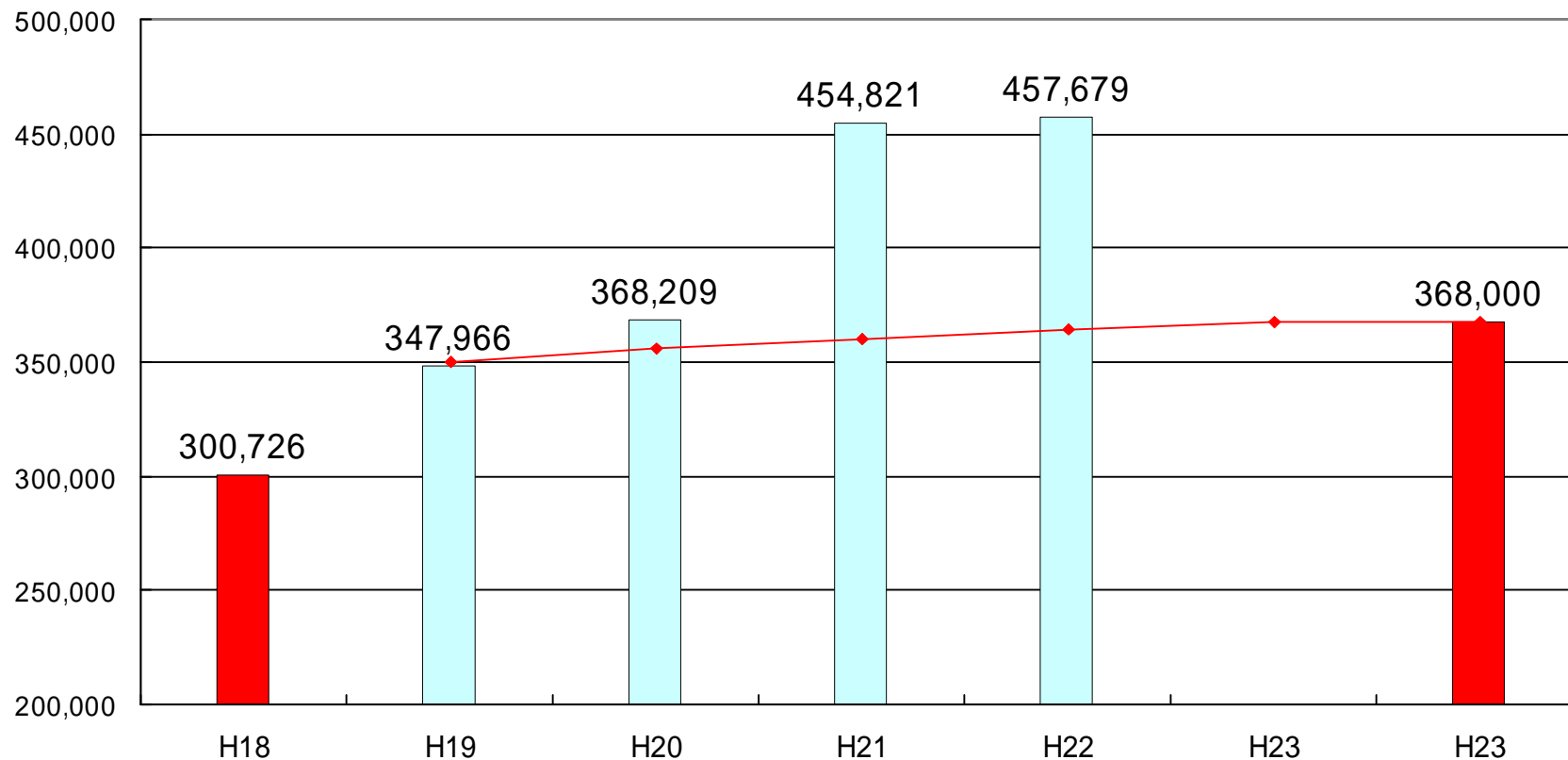
**基準数値**(H18年度)  
9,660人

**最新値**(H23年度)  
9,817人  
基準比 + 1.6%、+ 157人  
前年比 0.4%、46人

**目標値**(H23年度)  
10,900人  
達成状況 1,083人  
10%

# 目標 「参加したくなるまち」の数値目標

人 もんぜんぷら座及び生涯学習センター利用者数(人/年間)



基準数値(H18年度)  
300,726人

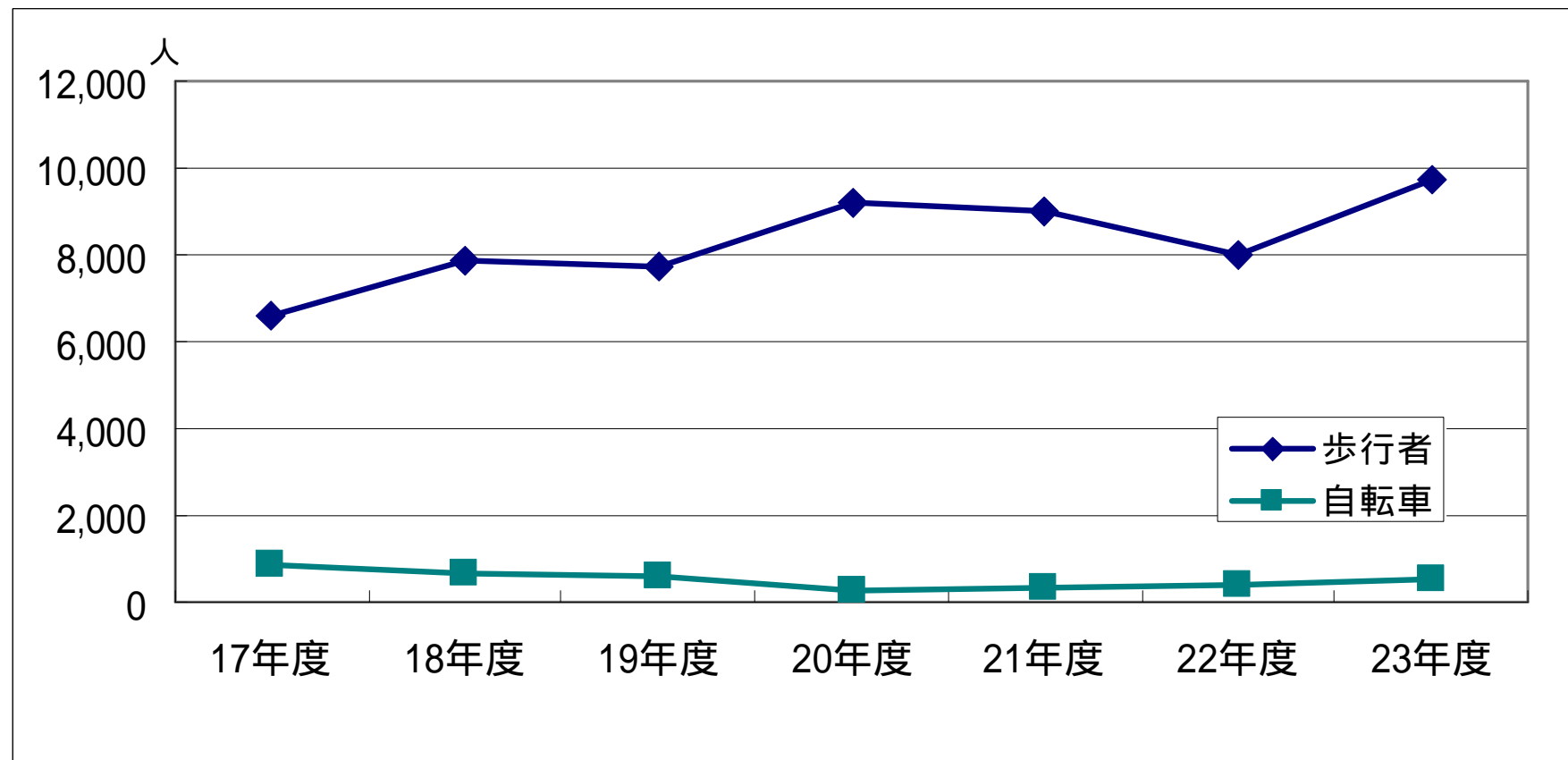
最新値(H22年度)

457,679人

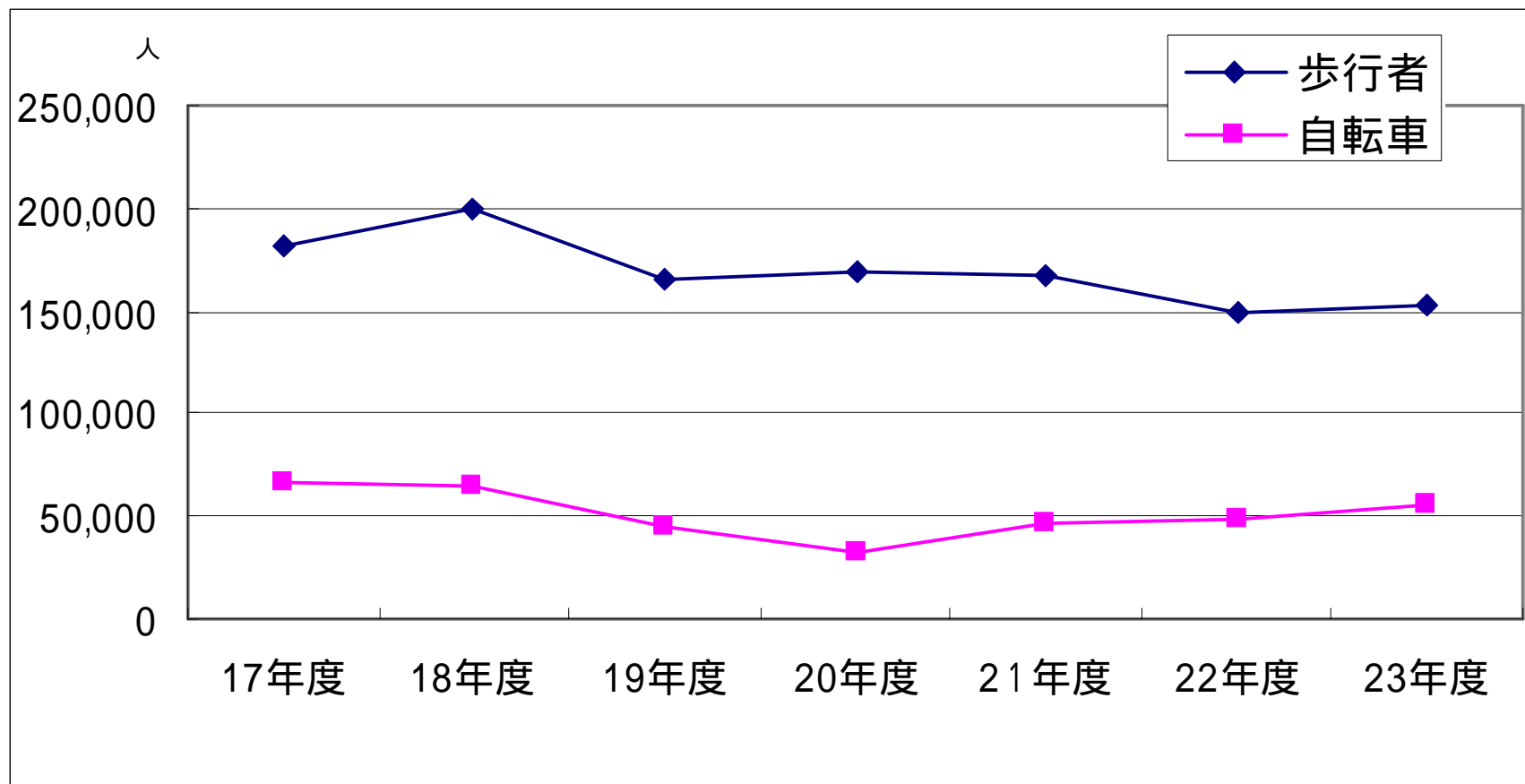
基準比 + 52.2%、+159,953人  
前年比 + 0.6%、+ 2,858人

目標値(H23年度)  
368,000人

年度別 善光寺仁王門前 歩行者・自転車別推移



# 年度別 中心市街地15地点 歩行者・自転車別推移



# 年度別 もんぜんぷら座・生涯学習センターの利用者数推移

