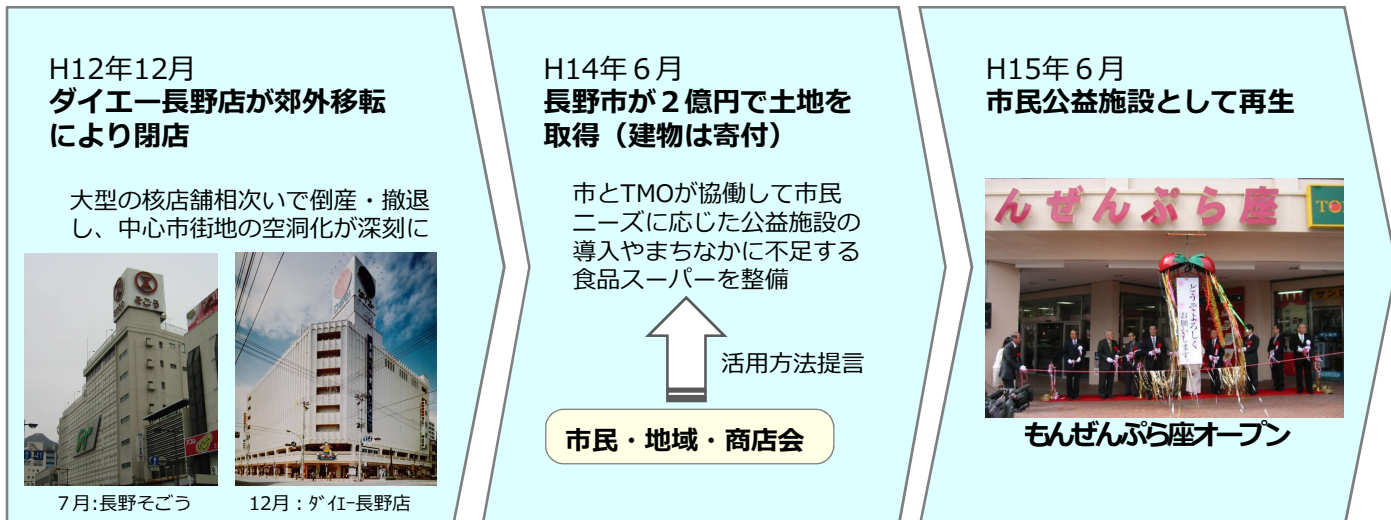


◆もんぜんぷら座設置までの経過



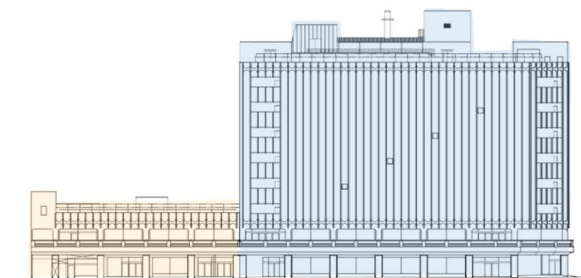
◆施設の概要

【敷地】

敷地面積 3,936.26㎡（公簿）
 《内訳》市有地 2,705.40㎡
 民有地 1,230.86㎡（借地）

【建物】

昭和51年竣工（築46年）
 SRC造 高層棟 地上9階+塔屋1階、地下1階
 低層棟 地上2階、地下1階
 延床面積 23941.12㎡



【入居施設】

	低層棟	高層棟
8階		NTT東日本サービス、企画課統計担当、会議室
7階		NTT東日本サービス、会議室
6階		NTT東日本サービス、市北部障害者相談支援センター、会議室
5階		NTT東日本サービス、学習コーナー
4階		長野観光コンベンションビューロー、ジョブカフェ信州、ハローワーク長野、法テラス長野、市消費生活センター、市職業相談室、ながのシニアおしごとサポートセンター
3階		国際交流コーナー、市民協働サポートセンター、シニアアクティブルーム、もんぜんぷら座事務局、長野県多文化共生相談センター、スクランブル広場、市民ギャラリー、会議室
2階	休憩コーナー	こども広場じゃん・けん・ぽん、長野市ファミリーサポートセンター、ミニギャラリー
1階	FMぜんこうじ、市ガイド協会、洋服リフォーム店	TOMATO食品館、のんびり屋ララ、サンロク万年筆専門店、公衆トイレ
地階	ぷら座BOX	ぷら座ホール

◆利用状況



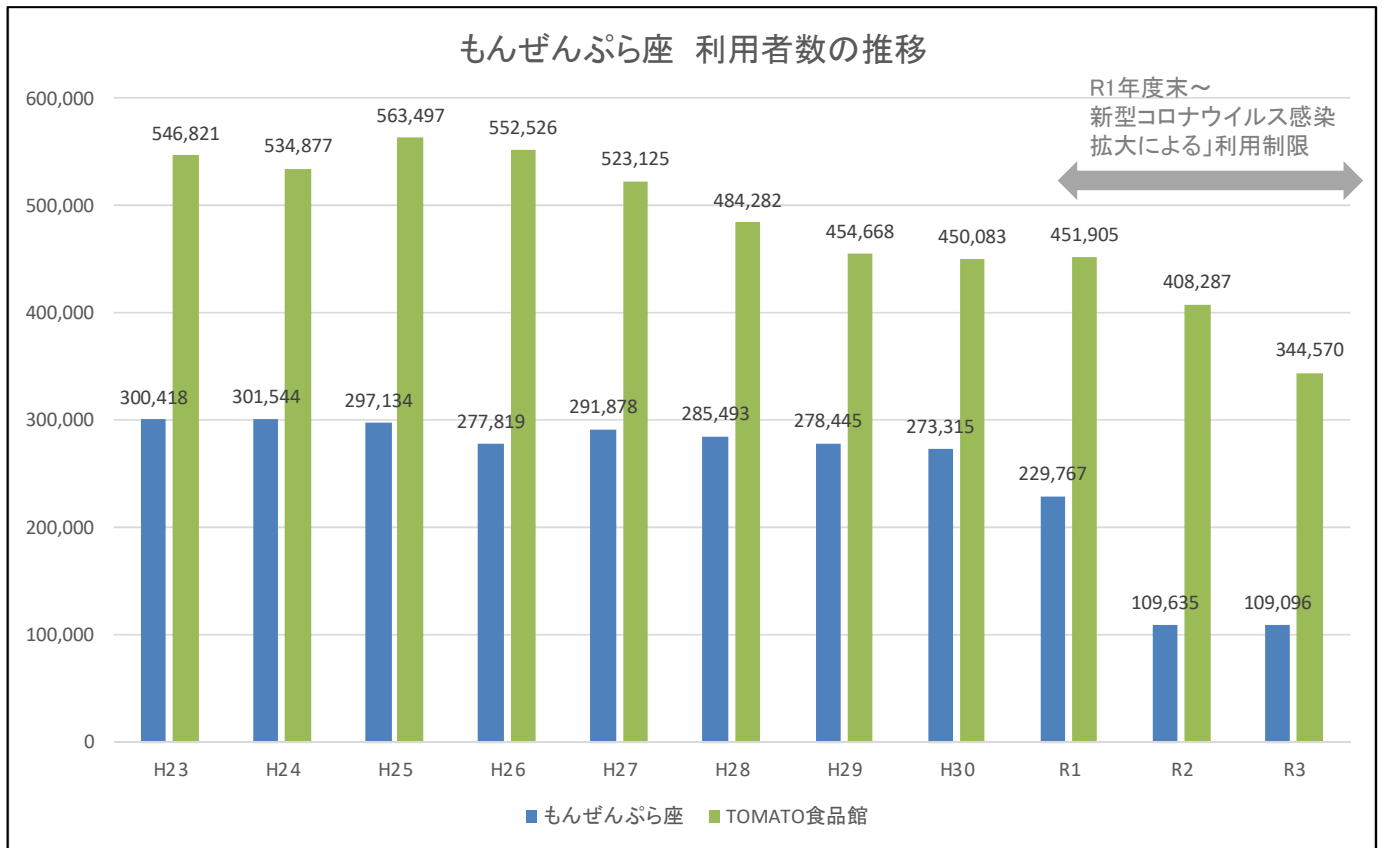
子育て支援施設
「じゃん・けん・ぽん」



食品スーパー
「TOMATO食品館」



自主企画イベント
「フェスタもんぷら」

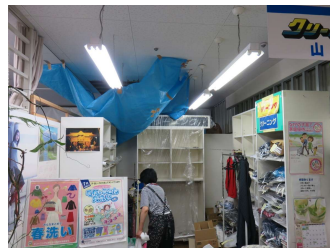


◆施設の老朽化

機械設備や電気設備など施設の老朽化が著しい



躯体の劣化に伴う雨漏り



給排水管からの漏水



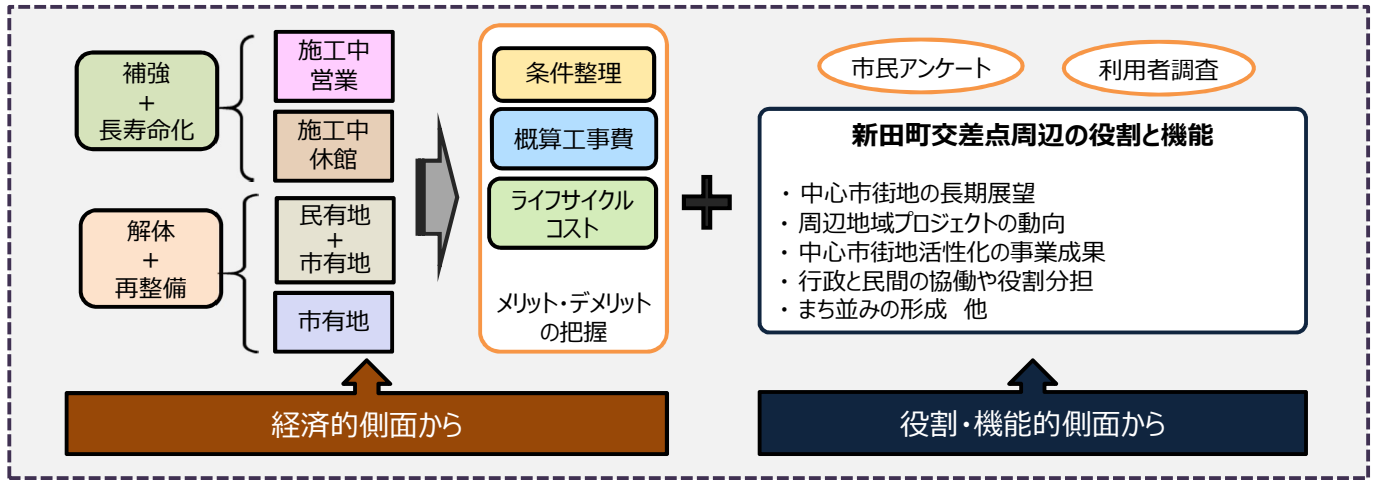
電気設備の老朽化・残置



撤去困難な機械設備

◆もんぜんぷら座に関する検討経過

中心市街地活性化基本計画評価専門委員会 もんぜんぷら座の在り方検討部会（平成29年度）



【対応スキーム】

【当面の課題】

- ・耐震性の確保
- ・必要な防災設備の更新

【長期的な課題】

新田町交差点周辺の総合的なまちづくり構想の策定等に向けた検討

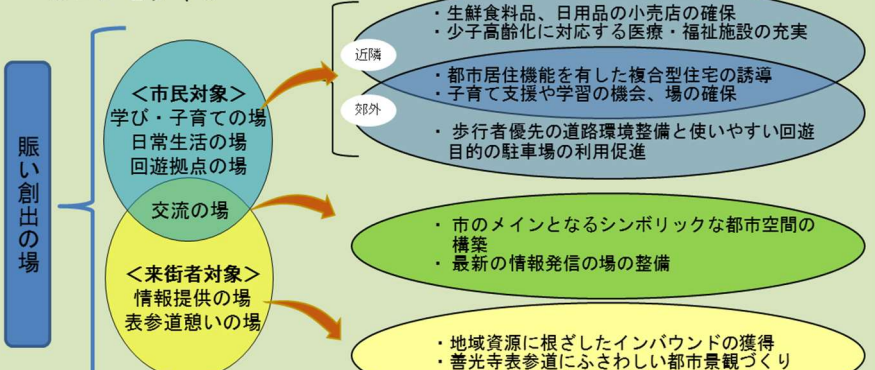
【新田町交差点周辺まちづくり テーマとコンセプト】

《テーマ》 まちパレット ～地域を結び、特色(いろ)を複(かさ)ねて際立たせ、賑い再生～



- 中心市街地の特色あるエリアを分断することなく、相乗効果が期待できるよう、結びつけるまちづくりを行う。交通の結節点としてだけではなく、門前町としての歴史と現代の文化をミックスさせる結節点とする。
- 資源を有効に活用し、持続可能な発展をめざす。その中で市民ニーズが高く、中心市街地に必要な都市機能を導入する。
- 将来のさらなる少子高齢化に対応し、「歩いて暮らせるまちづくり」の実現に向け、回遊性を高め中心市街地に賑いを再生する。
- 限られた土地を有効に活用するため、敷地個々の目線ではなく地域一体で役割を考え、都市の再生を検討する。
- 市民だけでなく来街者からの目線も含めた、常に変わっていくニーズにフレキシブルに対応できるまちづくりを目指す。

《コンセプト》



◆ 答申への対応

中心市街地活性化基本計画評価専門委員会 もんぜんぷら座の在り方検討部会（平成29年度）

【当面の課題】

- ・耐震性の確保
- ・必要な防災設備の更新

【長期的な課題】

新田町交差点周辺の総合的なまちづくり構想の策定等に向けた検討

耐震改修工事（R3年4月完了）

耐震補強工事から概ね10年を目安に建物を解体

長野中央西地区市街地総合再生基本計画（令和4年2月策定）

【新田町交差点エリアの位置付け】

長野駅と善光寺の中間地点に位置し、これらの核をつなぐ拠点形成が求められている。

都市の将来像

新田町交差点エリア

“市民活動と情報発信により
中心市街地の結節点となる地域”



- 城山エリア**
文化・芸術に触れ、憩いと交流を育む地域
- 善光寺門前エリア**
門前町長野の歴史的・文化的魅力を発信する地域
- 権堂エリア**
商業機能とサービルの提供し、住みやすさを支える地域
- 官庁・業務集積エリア**
行政、経済など様々なサービスを提供する地域
- 長野駅周辺エリア**
多様な都市機能の集積により魅力とこころを生み出すまちの玄関口
- まちなか交流エリア**
人々の生活を支え、新たな価値を生み出す地域

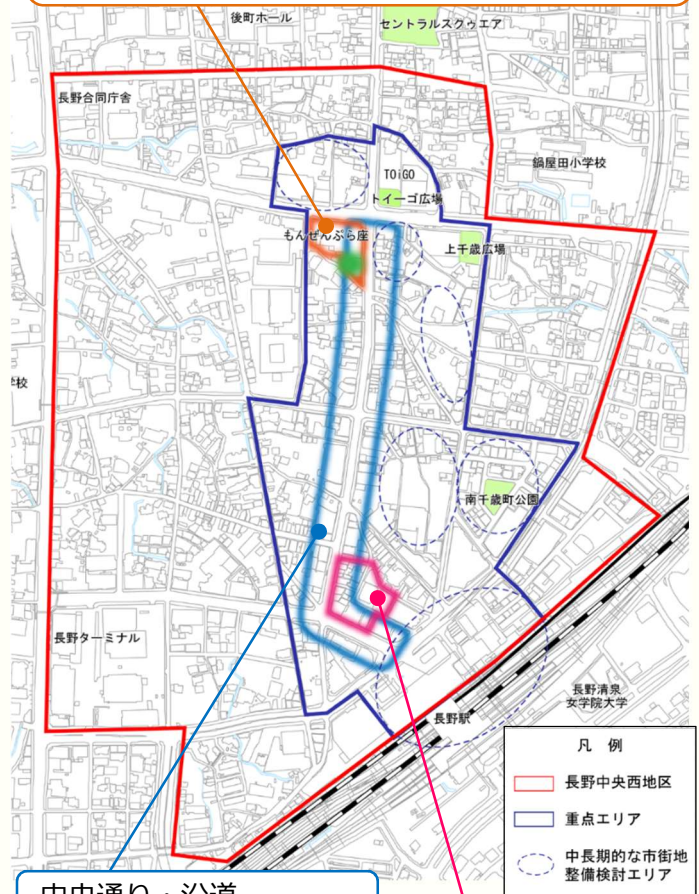
【重点プロジェクト】

新田町交差点周辺エリア

■ 南西街区 もんぜんぷら座敷地利活用推進

敷地面積：約0.4ha

想定する導入機能：文化 交流支援 オープンスペース等
推進主体：市・民間



中央通り・沿道

■ 中央通りウォークアップ推進事業

長野駅周辺エリア

■ (仮称)長野駅前B-1地区市街地再開発事業