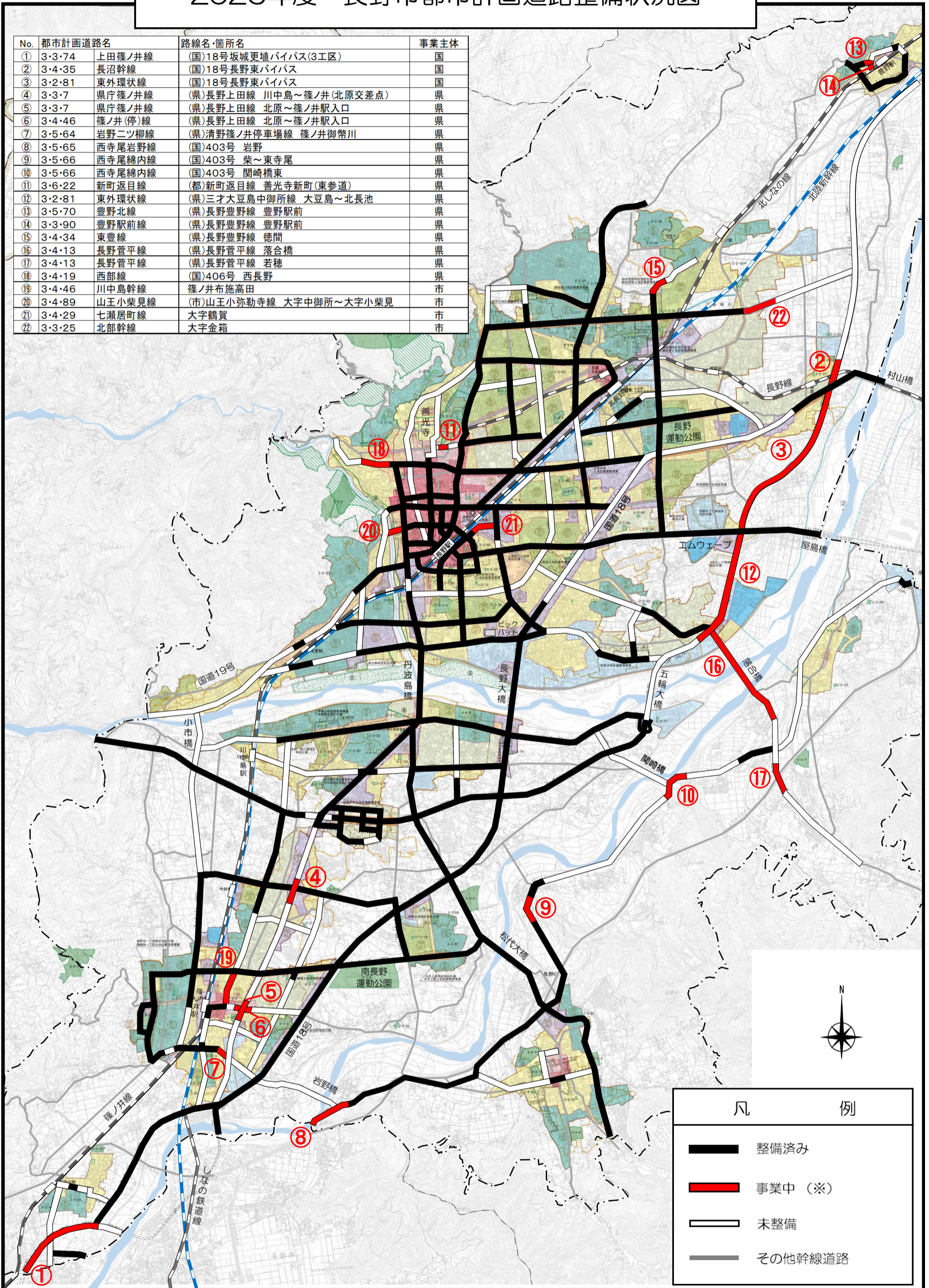


2026年度 長野市都市計画道路整備状況図

2026年4月1日現在

No.	都市計画道路名	路線名・箇所名	事業主体
①	3・3・74 上田篠ノ井線	(国)18号坂城更埴バイパス(3E区)	国
②	3・4・35 長沼幹線	(国)18号長野東バイパス	国
③	3・2・81 東外環状線	(国)18号長野東バイパス	国
④	3・3・7 県庁篠ノ井線	(県)長野上田線 川中島～篠ノ井(北原交差点)	県
⑤	3・3・7 県庁篠ノ井線	(県)長野上田線 北原～篠ノ井駅入口	県
⑥	3・4・46 篠ノ井(停)線	(県)長野上田線 北原～篠ノ井駅入口	県
⑦	3・5・64 岩野二ツ柳線	(県)清野篠ノ井停車場線 篠ノ井御幣川	県
⑧	3・5・65 西寺尾岩野線	(国)403号 岩野	県
⑨	3・5・66 西寺尾綿内線	(国)403号 柴～東寺尾	県
⑩	3・5・66 西寺尾綿内線	(国)403号 関崎橋東	県
⑪	3・6・22 新町返目線	(都)新町返目線 善光寺新町(東参道)	県
⑫	3・2・81 東外環状線	(県)三才大豆島中御所線 大豆島～北長池	県
⑬	3・5・70 豊野北線	(県)長野豊野線 豊野駅前	県
⑭	3・3・90 豊野駅前線	(県)長野豊野線 豊野駅前	県
⑮	3・4・34 東豊線	(県)長野豊野線 徳間	県
⑯	3・4・13 長野菅平線	(県)長野菅平線 落合橋	県
⑰	3・4・13 長野菅平線	(県)長野菅平線 若穂	県
⑱	3・4・19 西部線	(国)406号 西長野	県
⑲	3・4・46 川中島幹線	篠ノ井布施高田	市
⑳	3・4・89 山王小柴見線	(市)山王小柴見線 大字中御所～大字小柴見	市
㉑	3・4・29 七瀬居町線	大字鶴賀	市
㉒	3・3・25 北部幹線	大字金箱	市



※「事業中」の区間は事業認可等の期間中である区間を示しており、必ずしも現地にて整備工事が行われている区間を示すものではありません。また、表示内容には変更が生じることがあります。詳しくは都市計画課までご連絡ください。
TEL：(026) 224-5050