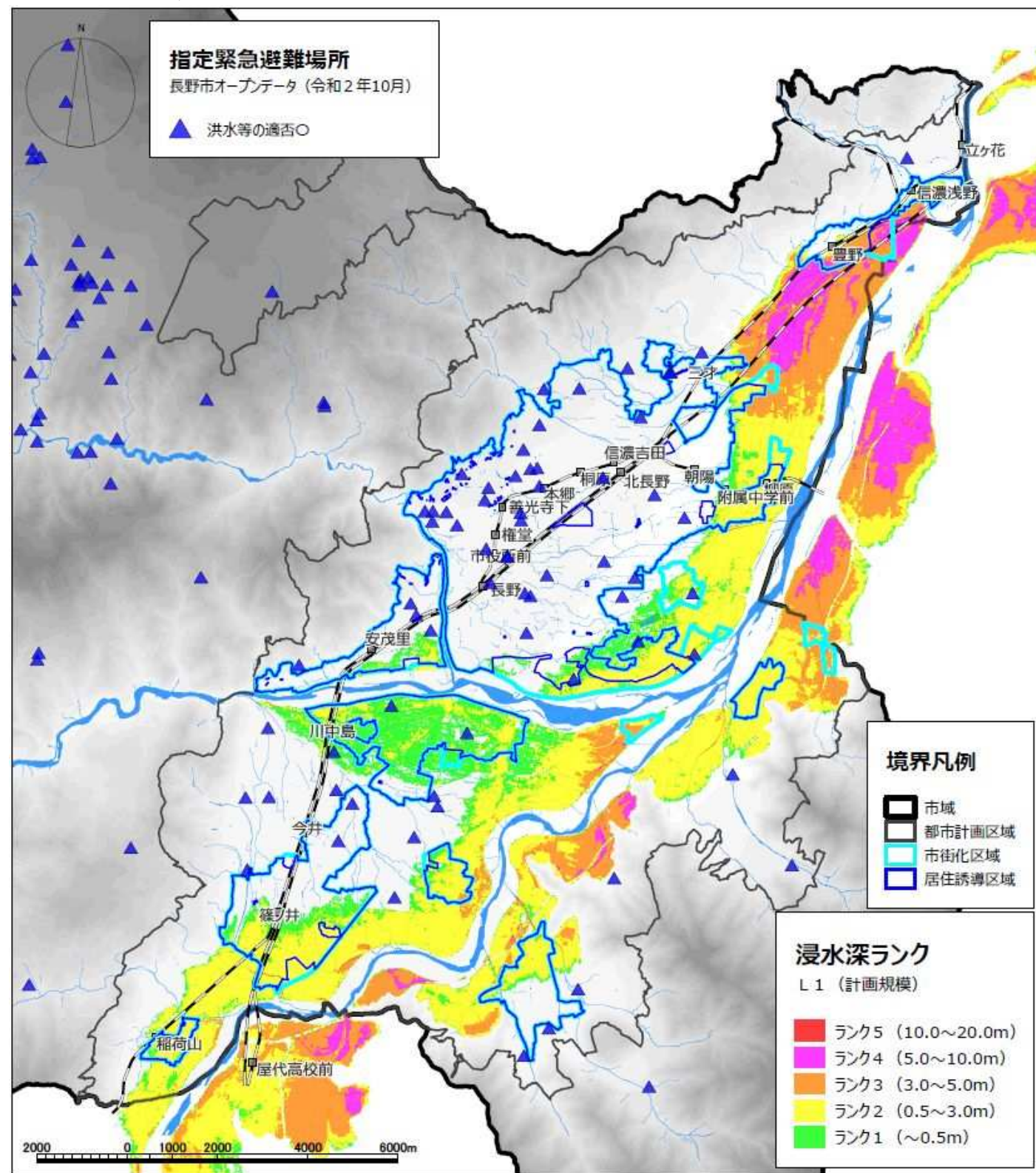
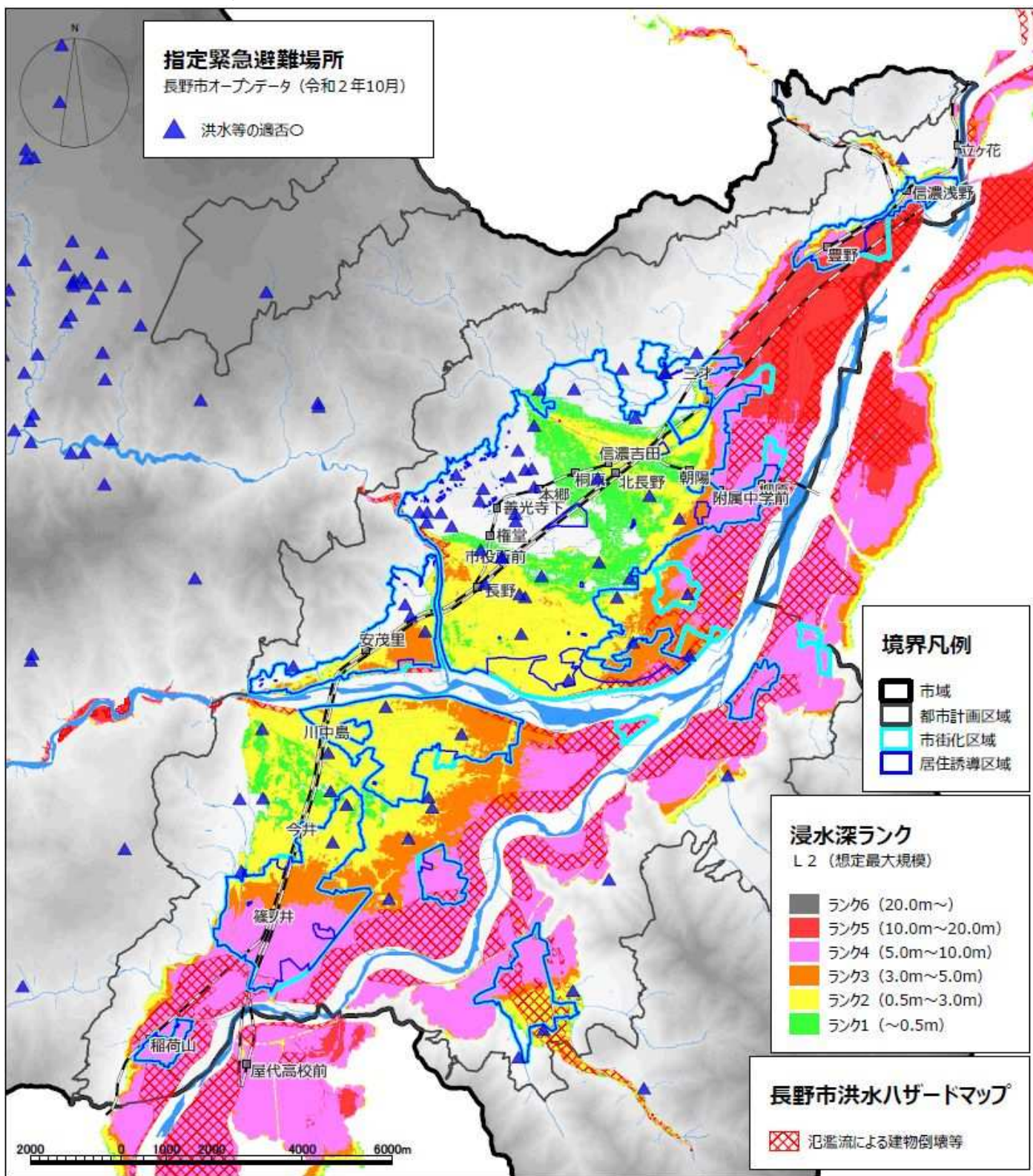


【参考】想定規模別浸水想定区域

■ L 1（計画規模）浸水想定区域※平成 28 年時点



■ L 2（想定最大規模）浸水想定区域



【想定した降雨の規模】 100年に1回程度の大雨

千曲川 2日間で186mm（流域全体）
犀川 2日間で186mm（流域全体）

出典：長野市立地適正化計画の見直しに係る基礎調査、行政地図情報（長野市HPより）
平成 29 年度都市計画基礎調査、長野市オープンデータより作成