

ア 都市計画道路の見直しについて

第90回 長野市都市計画審議会

令和6年8月9日

都市整備部 都市計画課

長野市の都市計画道路の現状と見直しの目的

■ 長野市の都市計画道路の現状

《都市計画道路網の原型形成時期》

昭和44年（現在の55年前）

大合併前の旧市町村で計画されていた都市計画道路を整理・統合し、現在の都市計画道路網が概ね形成された

《都市計画道路の整備状況》

全102路線 計画延長 約260km

整備済み+整備中
約164km
63%

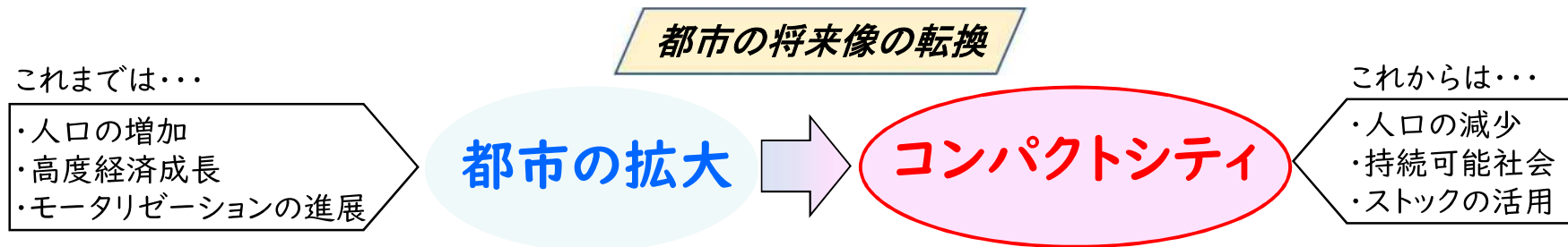
未整備
約96km
37%

令和4年3月現在

- 都市計画道路の整備率は63%
- 未整備区間は37%残っており、主な区間は計画決定から50年以上経過

■ 見直しの目的

将来にわたって、選択と集中による効果的な整備を推進するため、**適切な規模や配置となるように都市計画道路網を見直すもの**



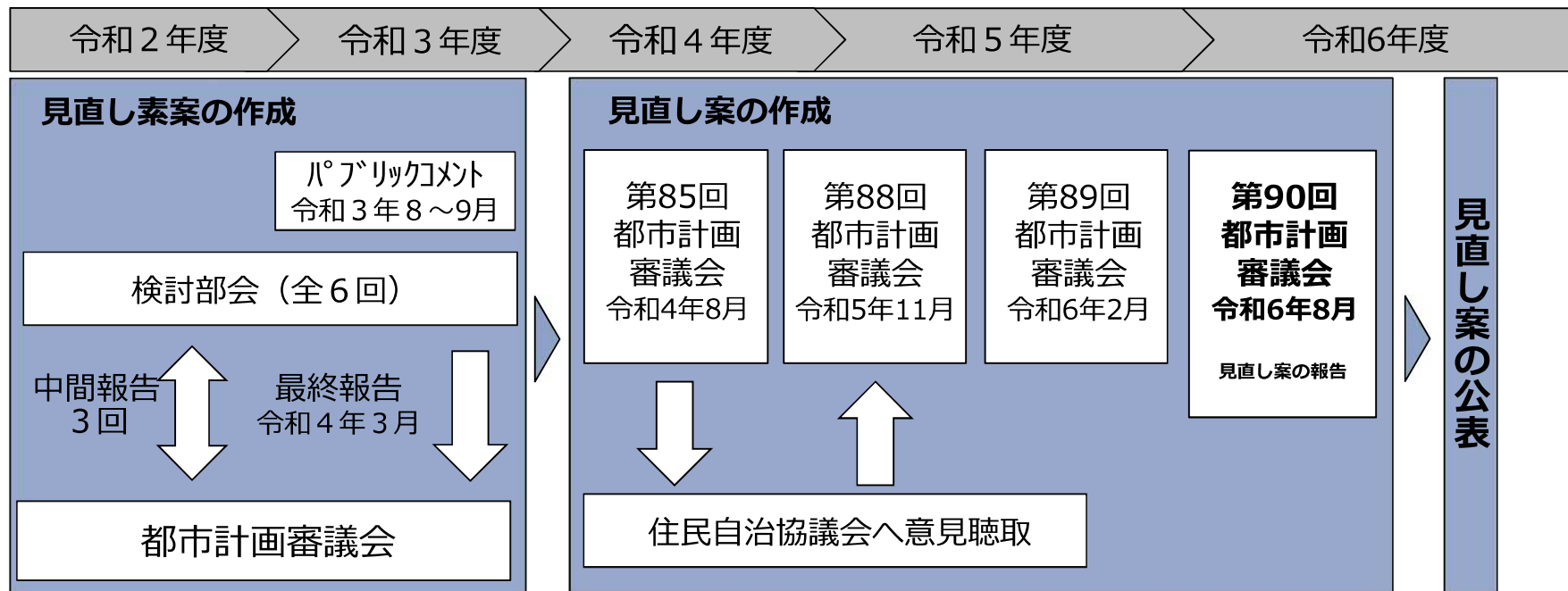
見直しの経過

■ これまでの経過

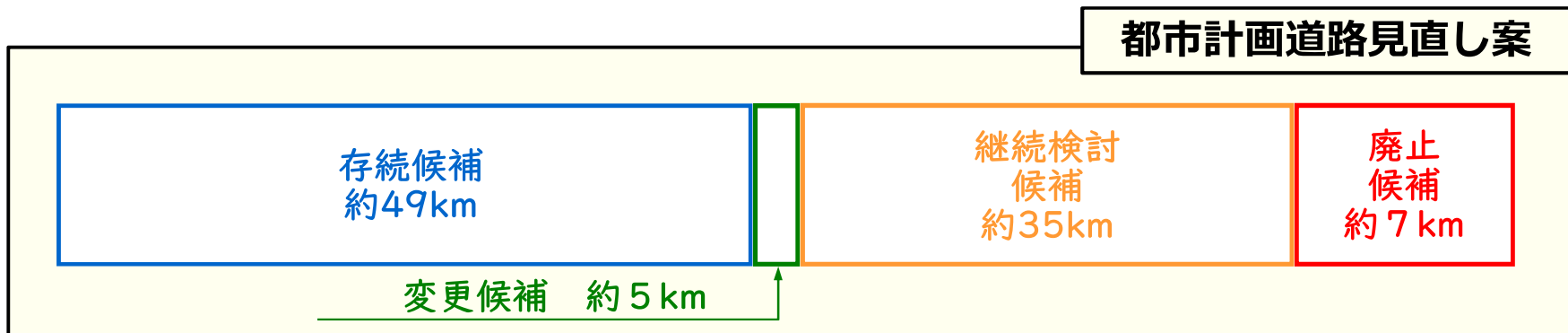
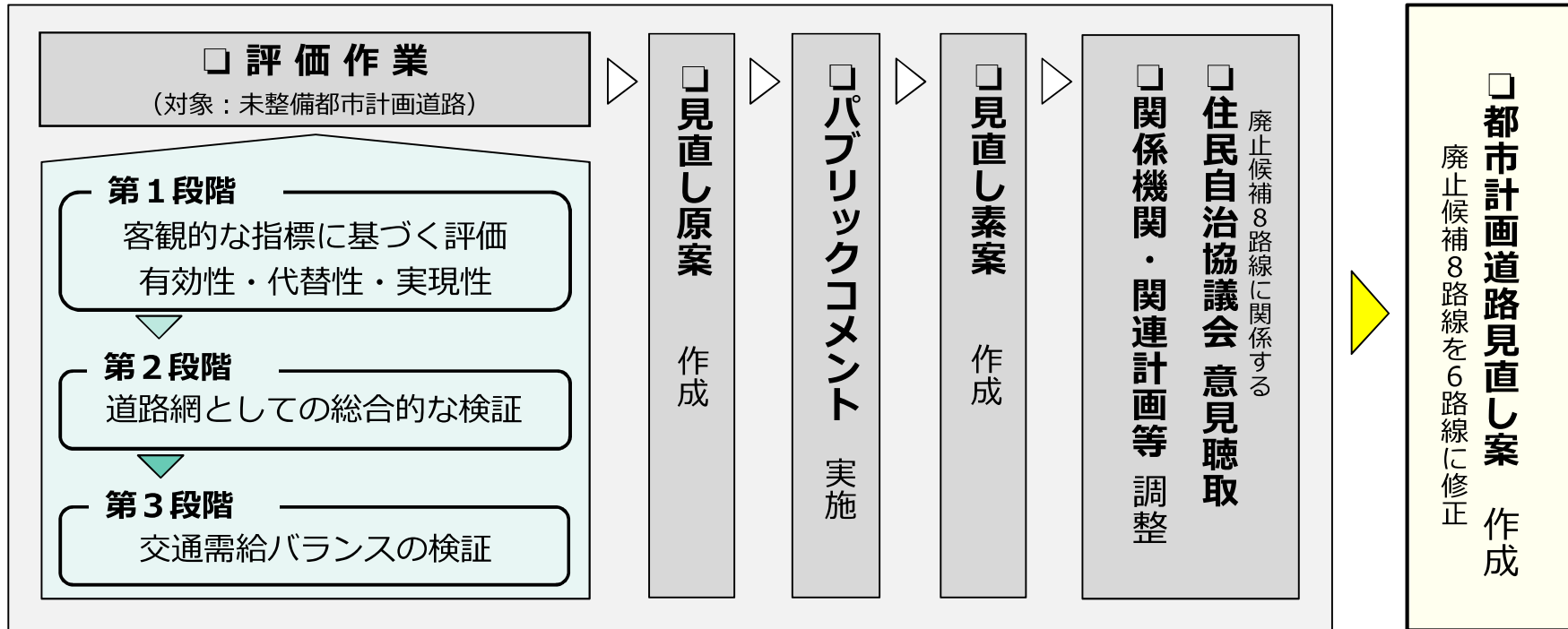
第1回都市計画道路見直しの実施

- 平成24年度に「都市計画道路見直し案」を公表
- 平成29年度に都市計画道路 裾花堤防線の廃止を決定

第2回都市計画道路見直しの経過



都市計画道路見直し案 作成フロー

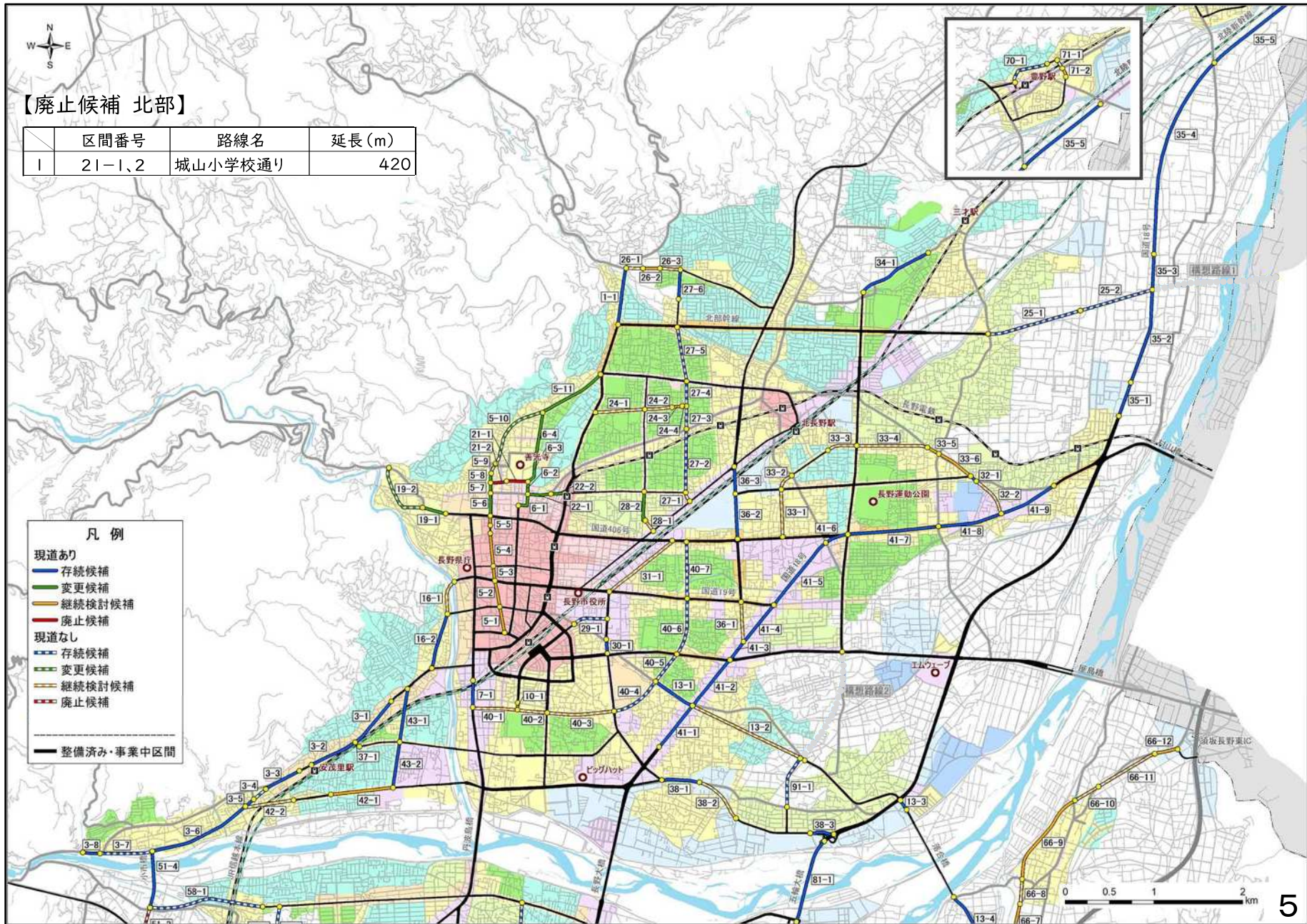


都市計画道路ほか都市施設の再検証は継続して取り組む必要があり、適時適切な見直しを今後も実施する。

都市計画道路見直し案 位置図(北部)

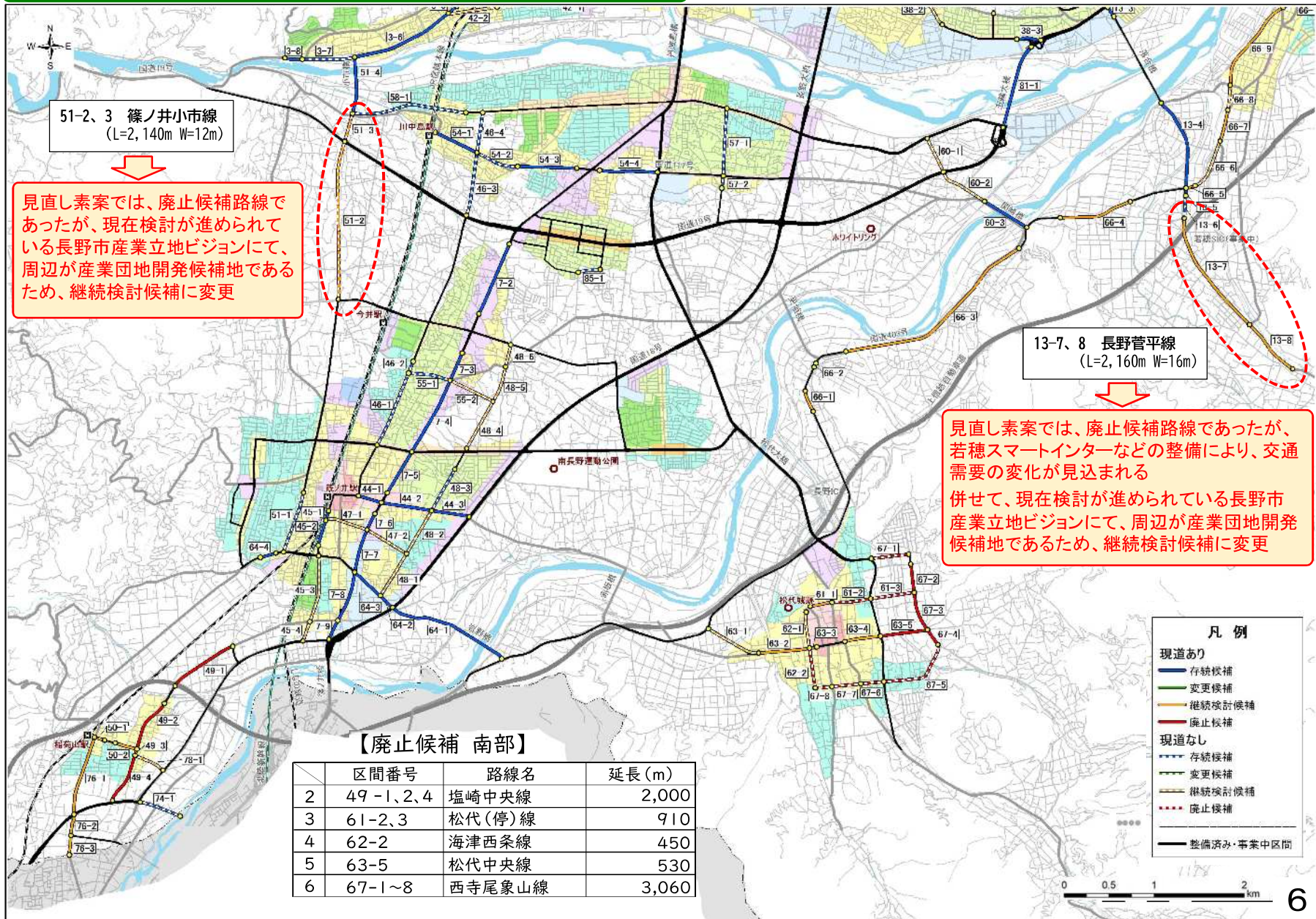
【廃止候補 北部】

区間番号	路線名	延長(m)
21-1、2	城山小学校通り	420



- 凡例**
- 現道あり
 - 存続候補
 - 変更候補
 - 継続検討候補
 - 廃止候補
 - 現道なし
 - 存続候補
 - 変更候補
 - 継続検討候補
 - 廃止候補
 - 整備済み・事業中區間

●都市計画道路見直し案 位置図(南部)



今後の流れ

第90回審議会
長野市都市計画道路見直し案の報告

公表に向けた庁内調整

公表（8月下旬頃）

廃止候補路線

都市計画決定手続き

地元説明、関係調整

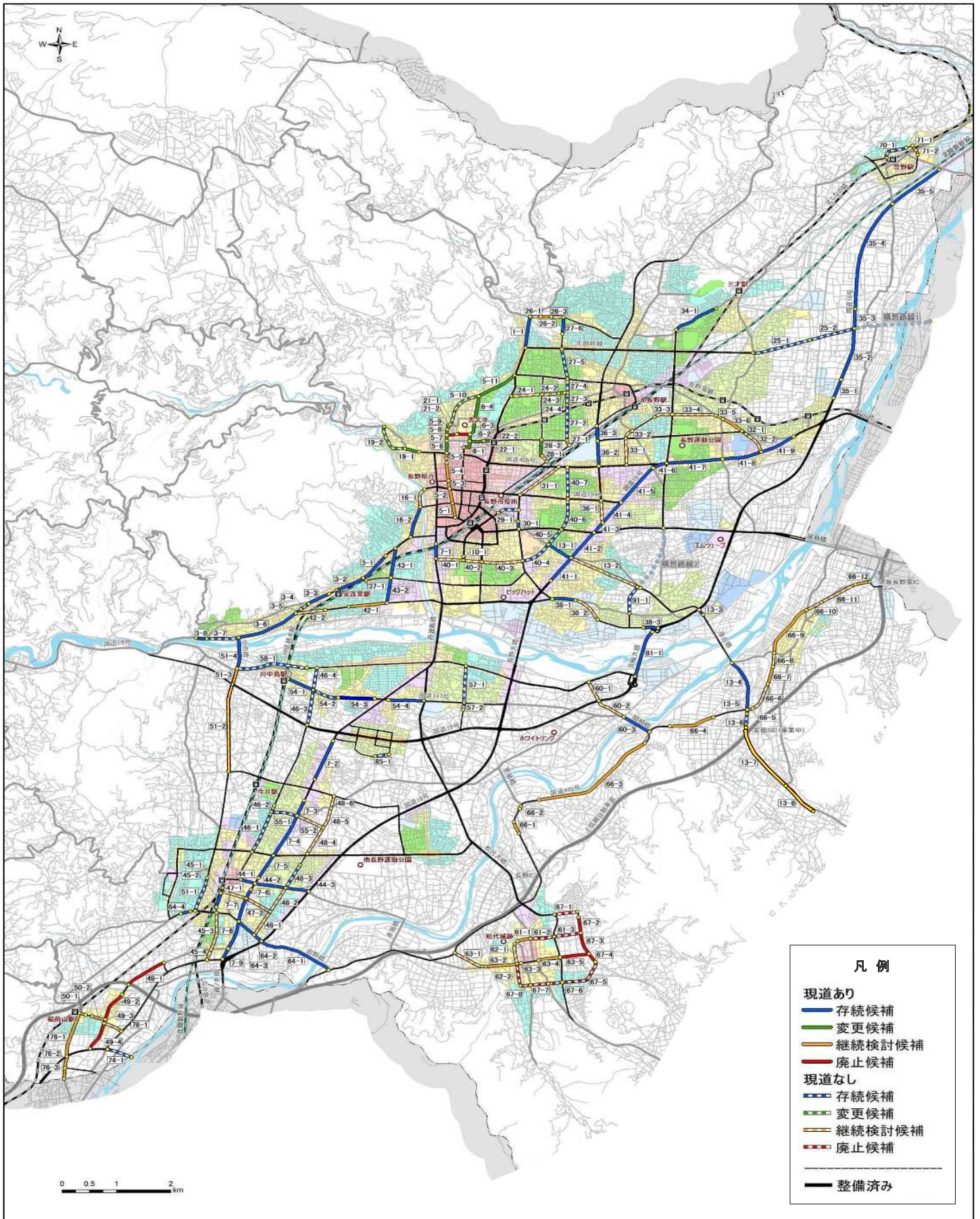
知事への事前協議、公聴会

都市計画審議会 調査審議

都市計画案の作成、公告・縦覧

都市計画審議会 付議

決定・告示



都市計画道路見直し案
評価結果一覧表

区間番号	路線名	整備状況	延長 (m)	計画幅員 (m)	評価結果
1-1	3. 3. 1 長野大通り	概成済	660	12. 0	存続候補
3-1	3. 4. 3 安茂里幹線	未整備	620	16. 0	存続候補
3-2	3. 4. 3 安茂里幹線	未整備	560	16. 0	存続候補
3-3	3. 4. 3 安茂里幹線	未整備	430	16. 0	存続候補
3-4	3. 4. 3 安茂里幹線	未整備	180	16. 0	存続候補
3-5	3. 4. 3 安茂里幹線	未整備	130	16. 0	存続候補
3-6	3. 4. 3 安茂里幹線	未整備	1, 200	16. 0	存続候補
3-7	3. 4. 3 安茂里幹線	未整備	600	16. 0	存続候補
3-8	3. 4. 3 安茂里幹線	未整備	200	16. 0	存続候補
5-1	3. 3. 5 城北線	概成済	300	8. 0	継続検討候補
5-2	3. 3. 5 城北線	概成済	300	8. 0	継続検討候補
5-3	3. 3. 5 城北線	概成済	170	8. 0	継続検討候補
5-4	3. 3. 5 城北線	概成済	370	8. 0	継続検討候補
5-5	3. 3. 5 城北線	未整備	110	15. 0	継続検討候補
5-6	3. 3. 5 城北線	未整備	260	22. 0	変更候補
5-7	3. 3. 5 城北線	未整備	120	22. 0	変更候補
5-8	3. 3. 5 城北線	未整備	110	22. 0	変更候補
5-9	3. 3. 5 城北線	未整備	120	22. 0	変更候補
5-10	3. 3. 5 城北線	未整備	850	22. 0	変更候補
5-11	3. 3. 5 城北線	未整備	800	22. 0	変更候補
6-1	3. 4. 6 中央通り	未整備	230	16. 0	変更候補
6-2	3. 4. 6 中央通り	未整備	140	16. 0	変更候補
6-3	3. 4. 6 中央通り	未整備	330	16. 0	変更候補
6-4	3. 4. 6 中央通り	未整備	490	16. 0	変更候補
7-1	3. 3. 7 県庁篠ノ井線	概成済	320	27. 0	存続候補
7-2	3. 3. 7 県庁篠ノ井線	未整備	850	22. 0	存続候補
7-3	3. 3. 7 県庁篠ノ井線	未整備	340	22. 0	存続候補
7-4	3. 3. 7 県庁篠ノ井線	未整備	910	22. 0	存続候補
7-5	3. 3. 7 県庁篠ノ井線	未整備	530	22. 0	存続候補
7-6	3. 3. 7 県庁篠ノ井線	未整備	200	22. 0	存続候補
7-7	3. 3. 7 県庁篠ノ井線	未整備	500	22. 0	存続候補
7-8	3. 3. 7 県庁篠ノ井線	未整備	580	22. 0	存続候補
7-9	3. 3. 7 県庁篠ノ井線	未整備	230	22. 0	存続候補
10-1	3. 3. 10 七瀬中御所線	未整備	90	23. 0	継続検討候補
13-1	3. 4. 13 長野菅平線	未整備	500	16. 0	存続候補
13-2	3. 4. 13 長野菅平線	未整備	1, 420	16. 0	継続検討候補
13-3	3. 4. 13 長野菅平線	概成済	130	16. 0	存続候補
13-4	3. 4. 13 長野菅平線	概成済	1, 070	16. 0	存続候補
13-5	3. 4. 13 長野菅平線	概成済	80	16. 0	存続候補
13-6	3. 4. 13 長野菅平線	未整備	260	16. 0	存続候補
13-7	3. 4. 13 長野菅平線	未整備	1, 460	16. 0	継続検討候補
13-8	3. 4. 13 長野菅平線	未整備	700	16. 0	継続検討候補
16-1	3. 4. 16 県庁小柴見線	未整備	390	18. 0	継続検討候補
16-2	3. 4. 16 県庁小柴見線	未整備	640	18. 0	存続候補
19-1	3. 4. 19 西部線	未整備	280	16. 0	変更候補
19-2	3. 4. 19 西部線	未整備	750	16. 0	変更候補
21-1	3. 6. 21 城山小学校通り	概成済	240	11. 0	廃止候補
21-2	3. 6. 21 城山小学校通り	未整備	180	11. 0	廃止候補
22-1	3. 6. 22 新町返目線	未整備	240	11. 0	変更候補
22-2	3. 6. 22 新町返目線	未整備	160	11. 0	変更候補
24-1	3. 5. 24 上松吉田線	未整備	560	12. 0	継続検討候補
24-2	3. 5. 24 上松吉田線	未整備	310	12. 0	継続検討候補
24-3	3. 5. 24 上松吉田線	概成済	120	12. 0	継続検討候補
24-4	3. 5. 24 上松吉田線	未整備	40	12. 0	継続検討候補

都市計画道路見直し案
評価結果一覧表

区間番号	路線名	整備状況	延長 (m)	計画幅員 (m)	評価結果
25-1	3. 3. 25 北部幹線	未整備	1,090	22.0	存続候補
25-2	3. 3. 25 北部幹線	未整備	850	22.0	存続候補
26-1	3. 5. 26 浅川若槻線	未整備	190	12.0	継続検討候補
26-2	3. 5. 26 浅川若槻線	概成済	190	12.0	継続検討候補
26-3	3. 5. 26 浅川若槻線	未整備	230	12.0	継続検討候補
27-1	3. 5. 27 返目浅川線	未整備	110	12.0	継続検討候補
27-2	3. 5. 27 返目浅川線	未整備	720	12.0	存続候補
27-3	3. 5. 27 返目浅川線	未整備	260	12.0	存続候補
27-4	3. 5. 27 返目浅川線	未整備	280	12.0	存続候補
27-5	3. 5. 27 返目浅川線	未整備	620	12.0	存続候補
27-6	3. 5. 27 返目浅川線	未整備	330	12.0	存続候補
28-1	3. 6. 28 三輪幹線	未整備	150	11.0	継続検討候補
28-2	3. 6. 28 三輪幹線	未整備	450	11.0	変更候補
29-1	3. 4. 29 七瀬居町線	未整備	400	16.0	存続候補
30-1	3. 4. 30 東通り	概成済	150	22.0	存続候補
31-1	3. 4. 31 居町荒屋線	未整備	890	16.0	継続検討候補
32-1	3. 4. 32 東部幹線	未整備	90	16.0	存続候補
32-2	3. 4. 32 東部幹線	未整備	470	16.0	継続検討候補
33-1	3. 5. 33 和田石渡線	未整備	530	12.0	継続検討候補
33-2	3. 5. 33 和田石渡線	未整備	200	12.0	継続検討候補
33-3	3. 5. 33 和田石渡線	未整備	320	12.0	継続検討候補
33-4	3. 5. 33 和田石渡線	未整備	760	12.0	継続検討候補
33-5	3. 5. 33 和田石渡線	未整備	140	12.0	継続検討候補
33-6	3. 5. 33 和田石渡線	未整備	410	12.0	継続検討候補
34-1	3. 4. 34 東豊線	概成済	800	12.0	存続候補
35-1	3. 4. 35 長沼幹線	概成済	410	18.0	存続候補
35-2	3. 4. 35 長沼幹線	概成済	1,080	18.0	存続候補
35-3	3. 4. 35 長沼幹線	概成済	410	18.0	存続候補
35-4	3. 4. 35 長沼幹線	概成済	2,110	18.0	存続候補
35-5	3. 4. 35 長沼幹線	概成済	1,100	18.0	存続候補
36-1	3. 4. 36 高田若槻線	未整備	480	22.0	継続検討候補
36-2	3. 4. 36 高田若槻線	概成済	510	25.0	存続候補
36-3	3. 4. 36 高田若槻線	概成済	310	25.0	存続候補
37-1	3. 5. 37 栗田安茂里線	未整備	80	12.0	継続検討候補
38-1	3. 4. 38 母袋大豆島線	概成済	430	16.0	存続候補
38-2	3. 4. 38 母袋大豆島線	未整備	600	16.0	継続検討候補
38-3	3. 4. 38 母袋大豆島線	未整備	260	16.0	存続候補
40-1	3. 3. 40 中御所平林線	未整備	500	22.0	継続検討候補
40-2	3. 3. 40 中御所平林線	未整備	350	22.0	継続検討候補
40-3	3. 3. 40 中御所平林線	未整備	760	22.0	継続検討候補
40-4	3. 3. 40 中御所平林線	未整備	600	22.0	存続候補
40-5	3. 3. 40 中御所平林線	未整備	390	22.0	存続候補
40-6	3. 3. 40 中御所平林線	未整備	660	22.0	存続候補
40-7	3. 3. 40 中御所平林線	未整備	650	22.0	存続候補
41-1	3. 3. 41 丹波島村山線	概成済	580	22.0	存続候補
41-2	3. 3. 41 丹波島村山線	概成済	650	22.0	存続候補
41-3	3. 3. 41 丹波島村山線	概成済	250	22.0	存続候補
41-4	3. 3. 41 丹波島村山線	概成済	520	22.0	存続候補
41-5	3. 3. 41 丹波島村山線	概成済	890	22.0	存続候補
41-6	3. 3. 41 丹波島村山線	概成済	260	22.0	存続候補
41-7	3. 3. 41 丹波島村山線	概成済	990	22.0	存続候補
41-8	3. 3. 41 丹波島村山線	概成済	700	22.0	存続候補
41-9	3. 3. 41 丹波島村山線	概成済	650	22.0	存続候補

都市計画道路見直し案
評価結果一覧表

区間番号	路線名	整備状況	延長 (m)	計画幅員 (m)	評価結果
42-1	3. 4. 42 丹波島小市線	未整備	750	16. 0	継続検討候補
42-2	3. 4. 42 丹波島小市線	未整備	530	22. 0	継続検討候補
43-1	3. 4. 43 安茂里水源地線	未整備	610	22. 0	存続候補
43-2	3. 4. 43 安茂里水源地線	未整備	500	16. 0	存続候補
44-1	3. 4. 44 篠ノ井(停)線	概成済	270	18. 0	存続候補
44-2	3. 4. 44 篠ノ井(停)線	概成済	570	18. 0	存続候補
44-3	3. 4. 44 篠ノ井(停)線	概成済	420	18. 0	存続候補
45-1	3. 4. 45 篠ノ井塩崎線	未整備	120	16. 0	存続候補
45-2	3. 4. 45 篠ノ井塩崎線	未整備	320	16. 0	存続候補
45-3	3. 4. 45 篠ノ井塩崎線	未整備	770	16. 0	継続検討候補
45-4	3. 4. 45 篠ノ井塩崎線	未整備	230	16. 0	継続検討候補
46-1	3. 4. 46 川中島幹線	未整備	900	16. 0	存続候補
46-2	3. 4. 46 川中島幹線	未整備	140	16. 0	存続候補
46-3	3. 4. 46 川中島幹線	未整備	730	16. 0	存続候補
46-4	3. 4. 46 川中島幹線	未整備	460	16. 0	存続候補
47-1	3. 5. 47 通明通り	未整備	470	12. 0	継続検討候補
47-2	3. 5. 47 通明通り	未整備	500	12. 0	継続検討候補
48-1	3. 5. 48 横田御厨線	未整備	580	12. 0	継続検討候補
48-2	3. 5. 48 横田御厨線	未整備	560	12. 0	継続検討候補
48-3	3. 5. 48 横田御厨線	未整備	530	12. 0	存続候補
48-4	3. 5. 48 横田御厨線	未整備	610	12. 0	継続検討候補
48-5	3. 5. 48 横田御厨線	未整備	420	12. 0	継続検討候補
48-6	3. 5. 48 横田御厨線	未整備	260	12. 0	継続検討候補
49-1	3. 5. 49 塩崎中央線	未整備	780	12. 0	廃止候補
49-2	3. 5. 49 塩崎中央線	未整備	630	12. 0	廃止候補
49-3	3. 5. 49 塩崎中央線	未整備	70	12. 0	継続検討候補
49-4	3. 5. 49 塩崎中央線	未整備	590	12. 0	廃止候補
50-1	3. 5. 50 稻荷山(停)線	未整備	150	12. 0	継続検討候補
50-2	3. 5. 50 稻荷山(停)線	未整備	250	12. 0	継続検討候補
51-1	3. 4. 51 篠ノ井小市線	未整備	710	16. 0	存続候補
51-2	3. 4. 51 篠ノ井小市線	未整備	1, 810	16. 0	継続検討候補
51-3	3. 4. 51 篠ノ井小市線	未整備	330	12. 0	継続検討候補
51-4	3. 4. 51 篠ノ井小市線	概成済	650	12. 0	存続候補
54-1	3. 5. 54 更北中央線	未整備	470	16. 0	存続候補
54-2	3. 5. 54 更北中央線	未整備	440	16. 0	存続候補
54-3	3. 5. 54 更北中央線	未整備	620	16. 0	存続候補
54-4	3. 5. 54 更北中央線	未整備	510	12. 0	存続候補
55-1	3. 5. 55 南原通り	未整備	460	12. 0	存続候補
55-2	3. 5. 55 南原通り	未整備	530	12. 0	継続検討候補
57-1	3. 5. 57 更北大塚線	未整備	770	12. 0	存続候補
57-2	3. 5. 57 更北大塚線	未整備	140	12. 0	存続候補
58-1	3. 5. 58 更北北部線	未整備	1, 290	12. 0	存続候補
60-1	3. 4. 60 川合関崎線	未整備	410	16. 0	継続検討候補
60-2	3. 4. 60 川合関崎線	未整備	580	16. 0	継続検討候補
60-3	3. 4. 60 川合関崎線	概成済	550	12. 0	存続候補
61-1	3. 4. 61 松代(停)線	未整備	240	16. 0	継続検討候補
61-2	3. 4. 61 松代(停)線	未整備	430	16. 0	廃止候補
61-3	3. 4. 61 松代(停)線	未整備	480	16. 0	廃止候補
62-1	3. 5. 62 海津西条線	未整備	410	16. 0	継続検討候補
62-2	3. 5. 62 海津西条線	未整備	450	12. 0	廃止候補

都市計画道路見直し案
評価結果一覧表

区間番号	路線名	整備状況	延長 (m)	計画幅員 (m)	評価結果
63-1	3. 4. 63 松代中央線	未整備	640	25. 0	継続検討候補
63-2	3. 4. 63 松代中央線	未整備	580	16. 0	継続検討候補
63-3	3. 4. 63 松代中央線	未整備	80	16. 0	継続検討候補
63-4	3. 4. 63 松代中央線	未整備	400	16. 0	継続検討候補
63-5	3. 4. 63 松代中央線	未整備	530	16. 0	廃止候補
64-1	3. 5. 64 岩野ニッ柳線	概成済	1, 390	12. 0	存続候補
64-2	3. 5. 64 岩野ニッ柳線	未整備	190	16. 0	存続候補
64-3	3. 5. 64 岩野ニッ柳線	未整備	410	16. 0	存続候補
64-4	3. 5. 64 岩野ニッ柳線	未整備	180	12. 0	存続候補
66-1	3. 5. 66 西寺尾綿内線	未整備	230	12. 0	継続検討候補
66-2	3. 5. 66 西寺尾綿内線	未整備	40	12. 0	継続検討候補
66-3	3. 5. 66 西寺尾綿内線	概成済	2, 140	12. 0	継続検討候補
66-4	3. 5. 66 西寺尾綿内線	概成済	750	12. 0	継続検討候補
66-5	3. 5. 66 西寺尾綿内線	概成済	100	12. 0	継続検討候補
66-6	3. 5. 66 西寺尾綿内線	未整備	540	12. 0	継続検討候補
66-7	3. 5. 66 西寺尾綿内線	未整備	330	12. 0	継続検討候補
66-8	3. 5. 66 西寺尾綿内線	未整備	250	12. 0	継続検討候補
66-9	3. 5. 66 西寺尾綿内線	未整備	1, 000	12. 0	継続検討候補
66-10	3. 5. 66 西寺尾綿内線	未整備	280	12. 0	継続検討候補
66-11	3. 5. 66 西寺尾綿内線	未整備	660	12. 0	継続検討候補
66-12	3. 5. 66 西寺尾綿内線	概成済	250	12. 0	継続検討候補
67-1	3. 5. 67 西寺尾象山線	未整備	420	16. 0	廃止候補
67-2	3. 5. 67 西寺尾象山線	未整備	330	16. 0	廃止候補
67-3	3. 5. 67 西寺尾象山線	未整備	460	16. 0	廃止候補
67-4	3. 5. 67 西寺尾象山線	未整備	210	12. 0	廃止候補
67-5	3. 5. 67 西寺尾象山線	未整備	860	12. 0	廃止候補
67-6	3. 5. 67 西寺尾象山線	未整備	260	12. 0	廃止候補
67-7	3. 5. 67 西寺尾象山線	未整備	330	12. 0	廃止候補
67-8	3. 5. 67 西寺尾象山線	未整備	190	12. 0	廃止候補
70-1	3. 5. 70 豊野北線	未整備	490	12. 0	存続候補
71-1	3. 5. 71 沖第2線	未整備	100	12. 0	継続検討候補
71-2	3. 5. 71 沖第2線	未整備	100	12. 0	継続検討候補
74-1	3. 3. 74 上田篠ノ井線	未整備	480	23. 0	存続候補
76-1	3. 5. 76 塩崎稻荷山線	未整備	930	12. 0	継続検討候補
76-2	3. 5. 76 塩崎稻荷山線	未整備	250	15. 0	継続検討候補
76-3	3. 5. 76 塩崎稻荷山線	未整備	220	15. 0	継続検討候補
78-1	3. 5. 78 上町中央線	未整備	350	12. 0	継続検討候補
81-1	3. 2. 81 東外環状線	概成済	810	26. 3	存続候補
85-1	3. 6. 85 稲里中央4号線	未整備	250	9. 0	存続候補
91-1	3. 4. 91 松岡大豆島線	未整備	600	16. 0	存続候補

整備状況の説明

未整備 : 整備がされていない区間
概成済 : 計画と同程度の機能を有する区間

評価結果の説明

存続候補 : 現計画のまま存続することが望ましいと考えられる区間
変更候補 : 幅員変更や部分的なルート変更等を行うことが望ましいと考えられる区間
継続検討候補 : 引き続き見直し方針を検討することが望ましいと考えられる区間
廃止候補 : 現計画を廃止することが望ましいと考えられる区間