

# 第3回都市計画道路見直し検討部会

## 【本日の主な検討内容】

- 評価指標、検証項目の修正、評価結果の確認について
- 抽出路線の課題（変更・廃止路線）の取扱い及び整備に向けた方向性の検討について

令和3年4月27日

都市整備部 都市政策課

- 議事次第
- 資料1 第3回都市計画道路見直し検討部会 説明用資料
- 資料2-1 第2回検討部会の質問意見
- 資料2-2 前回部会からの変更点
- 資料3-1 道路機能分類(修正案)
- 資料3-2 見直し評価手順の設定(修正案)
- 資料3-3 総合的な検証の評価指標(案)
- 資料4 客観的評価による区間別評価結果図表(案)
- 資料5 総合的な検証による区間別評価結果図表(暫定)

### ○区間別評価指標の変更と結果について

- 道路機能分類 ⇒ コンパクトシティを阻害する要因を評価指標追加
- 評価指標及び判断基準 ⇒ 橋梁区間の代替路・現道活用の考え方を変更
- 見直し対象路線 ⇒ 一部路線で変化点の変更、評価区間を修正
- 評価手順の妥当性 ⇒ 客観的評価名称を総合的評価との混乱を避けるため変更

### ○総合的な検証結果(暫定)について

- 総合評価 ⇒ 各検証項目の評価結果の妥当性の確認
- 評価概要 ⇒ 変更・廃止路線の評価内容が将来の都市像と合致しているか確認
- 対象路線 ⇒ 変更、変更・廃止、廃止路線の整備に向けた方向性の確認

# 【見直し検討部会スケジュール】

## 長野都市計画道路見直し検討部会

### 第1回検討部会 12月23日

- ・現状の整理(関連計画、基礎資料等)
- ・見直しの概要、対象路線の確認、評価指標の整理

### 第2回検討部会 3月30日

- ・評価指標、手順見直し及び個別基準の考え方  
必要性、代替性、実現性、検証項目及び  
路線抽出のための手順の検討

### 第3回検討部会 4月27日

- ・評価指標及び手順見直し(第2回の継続審議)
- ・候補路線の抽出

### 第4回検討部会(6月1日)

- ・候補路線の抽出(評価手順、指標の修正含む)
- ・見直し素々案検討

### 第5回検討部会(7月下旬)

- ・見直し素案(パブコメ案)の検討
- ・公表までのスケジュール確認

### 第6回検討部会(10月中旬)

- ・パブコメ結果の整理と見直し案の検討
- ・都市計画審議会への答申について

## 長野市都市計画審議会

### 第78回審議会 2月10日

- ・第1回検討部会の報告
- ・検討事項について意見聴取

### 第79回審議会(6月29日)

- ・見直し素々案作成状況報告
- ・検討事項について意見聴取

### 第80回審議会(9月頃予定)

- ・検討状況の報告
- ・見直し素案について意見聴取

### 第81回審議会(11月頃予定)

- ・見直し案報告(答申)

中間  
報告

中間  
報告

8~9月  
パブリックコメント

意見

最終報告

## ○評価指標・基準について 資料2-2

### ・前回からの変更点

資料2-2→ページ1参照

### ・客観的評価の名称の変更

存続候補

⇒課題 なし

変更候補

⇒課題 あり(必要性高い)

変更候補(幅員拡幅)

⇒課題 あり(幅員拡幅)

廃止候補

⇒課題 あり(必要性低い)

### ・総合的評価の名称の変更(追加)

廃止・変更候補を新たに追加

### ・代替性がある道路の対象を追加

主要・補助幹線を客観的評価対象とした

整備済の都市計画道路を現道活用路線として、代替性の対象とした

### ・橋梁区間の取り扱いの見直し

代替路線、既存道路の活用区間の対象外とした

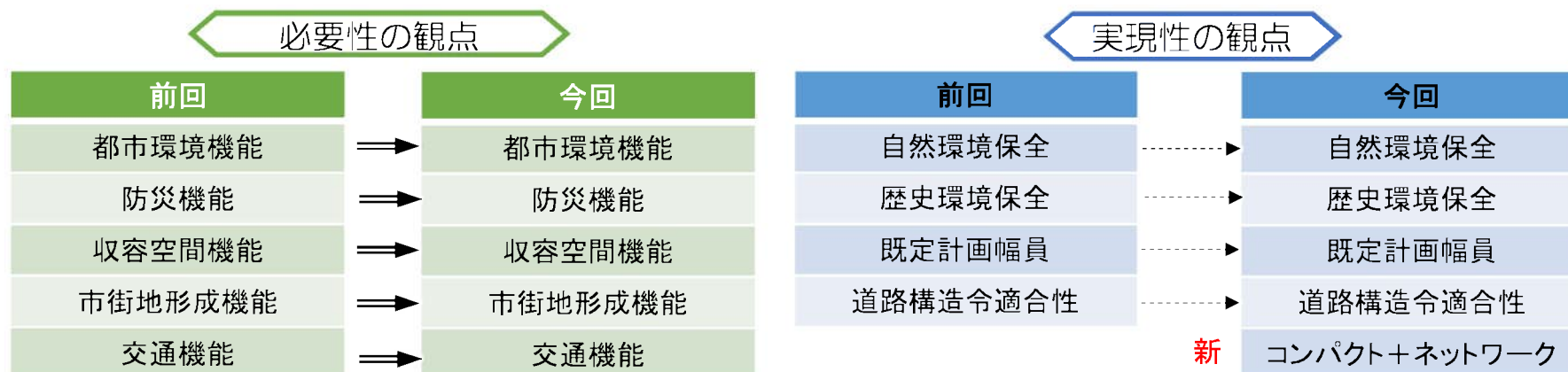
○道路機能分類について 資料3-1

| 機能分類   | 考え方                      | 分類方法                           |
|--------|--------------------------|--------------------------------|
| 主要幹線道路 | 都市と都市を結ぶ、圏域の骨格となる道路      | 都市軸を形成する道路<br>(都市軸、広域連携、歴史交流軸) |
| 幹線道路   | 都市内の骨格を形成し、主要幹線道路を補完する道路 | 都市軸を形成する道路<br>(地域交流軸、地域連携軸)    |
| 補助幹線道路 | 幹線道路を補完する道路              | 上記以外の道路                        |

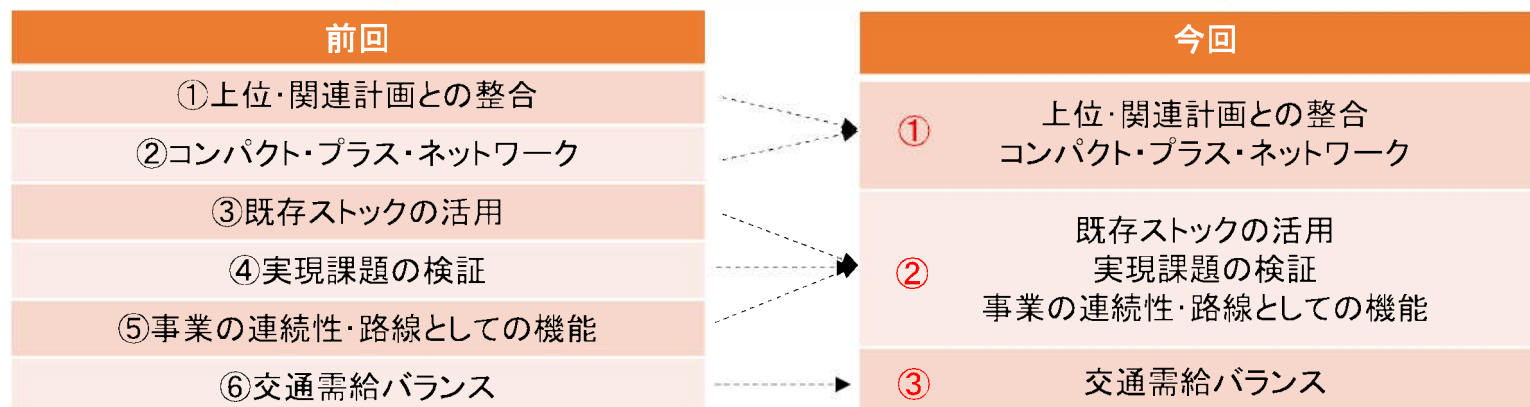
## ○評価手順について

資料3-2

- ・前回からの変更点など確認  
→評価視点の見直し(下図参照)



## 道路網としての総合的な検証

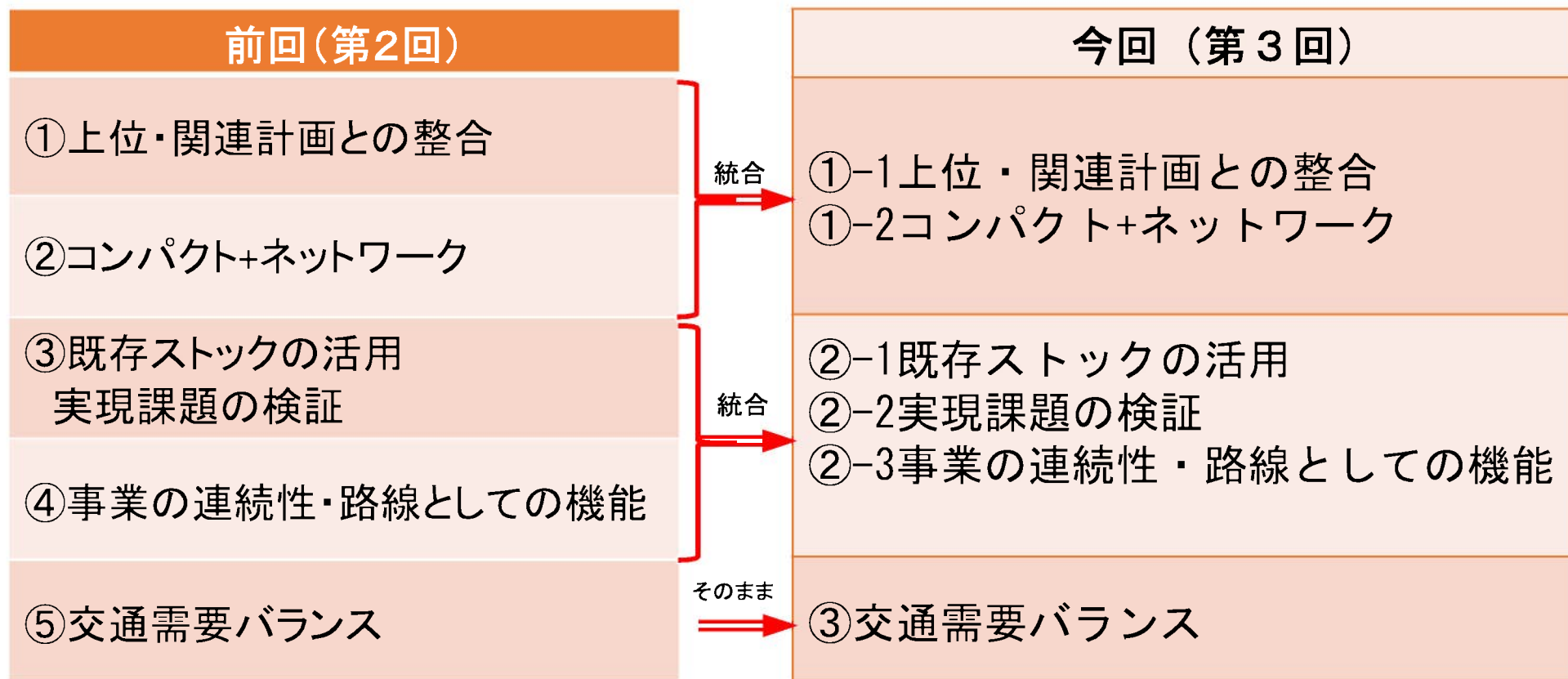


## ○総合的な評価の指標について

資料3-3

### ・評価順序のグループ化

各評価項目を段階的に評価⇒評価項目をグループ化し評価





### ○客観的評価による区間別評価結果図表(案)

資料4

- ・前回の課題・意見、評価指標の見直し等により修正
- ・評価結果名称を修正

### ○総合的な検証による区間別評価結果図表(案)

資料5

- ・上位計画・PT対象路線を抽出
- ・既存幹線・都市計画道路の代替路としての評価の確認
- ・実現性、事業連続性の評価に対する妥当性
- ・交通需要バランスは、次回確認

1. 開催日時 令和3年6月1日(火) 午後2:00～
2. 開催場所 長野市役所 第1庁舎7階 第1・2委員会室
3. 議事予定
  - 客観的評価内容の確認
  - 総合的指標の修正内容の確認
  - 抽出路線の評価確認
  - 見直し素々案の検討

# 第2回検討部会の 質問・意見等

## 【第2回検討部会】 質問・意見等

| 分類                    | 番号  | 質問・意見  | 回答   | 第3回までの対応  | 備考 |
|-----------------------|-----|--|--|---|----|
| 手<br>順<br>・<br>手<br>法 | 1-1 | 現状、必要性の観点からみた評価で全ての区間が、必要性ありとして拾われてしまっているため、点数化しないと指標にならない(比較できない)のではないかと。都市計画道路としての機能を確認しているだけになっているので、これを指標として使っていくには、重み付けや点数化が必要ではないか。  | ほとんどすべての区間で○が付いている評価項目や、ほとんどすべての区間で○が付かない評価項目があり、差がつかない項目になってしまっているため、課題であると考えている。重み付けや点数化をするかどうか、やり方については検討したい。 | ・変更箇所等は特になし<br>【補足】道路の必要性評価の段階ではいずれの区間も必要性ありと評価されており、この段階では差がつかず、指標として機能していないが、代替性の評価と実現性の評価の後に必要性の○の数による振り分けを行っており、これ以降の段階で機能するような構成になっている。重み付けについては、恣意的な評価になり、客観的評価の趣旨から外れてしまう。点数化についても、点数を付けるための基準が必要になるが、基準の設定には恣意的な評価が入り込む余地があり、これも客観的評価の趣旨から外れてしまう。 |    |
|                       | 1-2 | 客観的指標による区間別評価結果をみると橋梁部が廃止候補になっており、これらの橋をやめてしまうような印象を受ける。(客観的指標による評価結果の存続候補、変更候補、廃止候補という表現が分かりにくい。)   | 橋を取りやめるわけではなく、現在の橋を都市計画道路として広げるような、更なる整備は必要ないという意味である。また、客観的指標による評価結果については呼び方を検討する。                              | ・橋梁区間については現道活用の対象外とした。<br>・客観的評価結果の段階では「課題なし」、「課題あり(必要性高い)」、「課題あり(幅員拡幅)」、「課題あり(必要性低い)」と改めた。   |    |
|                       | 1-3 | 客観的指標とするか、総合的な検証で定性的な指標とするか、判断が難しい場合もあるが、客観的指標による結果が総合的な検証で大きく変わってしまうことはなるべく避けるよう、客観的指標を検討されたい。  | できる限りそのような区間が出ないよう、客観的指標を検討していく。   | ・資料3-3 総合的な検証の評価指標<br>・資料4 客観的指標の評価結果<br>・資料5 総合的な検証の評価結果<br>それぞれ、ご確認いただきたい。  |    |
|                       | 1-4 | シミュレーションや評価を事務局側で何回か試してみても、現状とかけ離れた評価をしてないかなど、考察をしてみたいか。   | まずは客観的指標による評価までを一通りやってみる中で、今回の部会で評価手法や指標についてご意見をいただき、ある程度の進め方が固まって来た段階で、そうしたやり方をしたいと考えている。                       | ・変更箇所等は特になし<br>【補足】今回、ある程度評価指標が固まってきたため、第4回、5回の部会までの期間で実施したい。   |    |
|                       | 1-5 | 必要性の中でも防災機能について、特に延焼遮断機能に○がついている区間が多い気がするが、計画されている地区の実情によって評価が難しいと思われる。例えば住宅街でも、空き家が多ければそれを間引くなどで延焼遮断機能を確保できるかもしれないなど。廃止候補に挙がった区間についても、評価を細かく見て、そういった機能のあるなしと地域の実情にも配慮した上で最終的な評価をする必要があると思われる。 | 総合的な検証などの中で、評価できるよう検討していく。   | ・変更箇所等は特になし<br>【補足】今回、総合的な検証を試験的に実施。結果をご覧いただき、更なるご意見をいただきたい。  |    |
|                       | 1-6 | 先日、長野市でもスマートシティ宣言を出しているが、ストロングで言えば災害に強い、シームレスで言えば歩いて暮らせる、コンパクトシティなどが関係してくると思われるが、長野市の目指す姿に合わせた指標となるよう進めていただきたい。  | 各種の上位計画等、整合を取りながら進める。  | ・変更箇所等は特になし<br>【補足】資料3-3 総合的な検証の評価指標<br>資料5 総合的な検証の評価結果<br>それぞれ、ご確認いただきたい。  |    |

| 分類    | 質問・意見 | 回答   | 第3回までの対応  | 備考  |  |
|-------|-------|--|---|---|--|
| 指標・基準 | 2-1   | 必要性の高さに応じた振り分けについて、平均値を用いることの妥当性はどうか。また、欠かせない項目などについては、重み付けをしてはいいか。  | 今回、平均値を用いたことについて、明確な意図をもって採用しているわけではない。ただ、何かしらの基準が必要であり、一般的と思われる平均値を採用している。他により良い基準となるようなものがあれば、ご教授いただきたい。                    | ・変更箇所等は特になし<br>【補足】重み付けについては1-1を参照のこと   |  |
|       | 2-2   | シミュレーションの条件を確認したい。概要でいいので整理して次回、示すこと。  | 次回までに整理して提示できるか分からないが、この場で示せるものとしては、既におくばりしている【関係資料集】の19 交通量配分をご確認いただきたい。第3回PT調査の結果をもとに現況、10年後、フルネット(20年後)の交通量と混雑度をそれぞれ示している。 | ・変更箇所等は特になし<br>【補足】今回は総合的な検証のうち、交通需要バランスの検証の前までをおこなった。総合的な検証の指標がある程度固まる前の段階では、シミュレーションの条件が変わってしまうため、次回以降の部会でシミュレーションの結果と併せて提示したい。 |  |
|       | 2-3   | 市街化調整区域内の道路や、地区内の交通のための道路などが廃止や変更の候補に挙がるよう、コンパクトプラスネットワークの観点から評価できるよう、指標を設定すること。総合的な検証の部分で見ても良いが、客観的指標として入れられるとなお良い。                   | 市街化調整区域に該当するか否か、人口密度による評価など、コンパクト+ネットワークに寄与するような指標を今後、検討していきたい。   | ・市街化調整区域に該当するか否かについては、実現性の評価指標3-5市街地拡大の可能性として追加した。<br>・コンパクト+ネットワークに寄与する指標については総合的な検証の評価項目とした。                                    |  |
|       | 2-4   | 必要性の検討指標の中でも防災機能に関わるものについては、他の項目と比べても別格(重要視するべき)ではないか。防災機能の項目で○が付けば、存続していかねば路線としなければならないのではないか。(防災機能に重み付けをするべきではないか。)                  | 防災機能に関する指標は特に○が付くものが多いと感じている。ただ、防災機能について、特別、重要視するかどうかは結果をみて検討したい。   | ・変更箇所等は特になし<br>【補足】防災機能に重み付けをすることについては、1-1を参照。指標の調整については、今回の結果をみて改めて判断されたい。   |  |
|       | 2-5   | 災害時における、代替路の有無なども評価指標としてはいかがか。   | 災害時の重要度などと言った観点からも、評価できるよう検討したい。  | ・変更箇所等は特になし<br>【補足】今回の結果をみて、改めてご意見をいただきたい。  |  |
|       | 2-6   | 今後の交通の中心は公共交通と歩行者が主になっていく中で、特に自転車の活用がこれから様々な場で検討されていくと思われる。具体的な活用方法等が示されるのはこれからであり、自転車の位置付け等が課題となるかもしれないが、自転車に関する評価指標もいくつかあっていいのではないか。 | 自転車ネットワーク計画なども見ながら、検討したい。   | ・変更箇所等は特になし<br>【補足】必要性の指標として自転車の安全確保について評価をしている。これとは別に指標として取り入れるかは、今回の結果をみて判断したい。   |  |

| 分類   | 質問・意見  | 回答  | 第3回までの対応  | 備考 |
|------|--|---|---|----|
| 評価結果 | 3-1<br>必要性の高さに応じて振り分けをしており、現在は平均値の5.1を基準としているが、これを変えると結果はどう変わるのか。また、必要性の〇の数が最も少ない区間はいくつか。  | 基準としている平均値の5.1で、まずは評価してみたものであり、これを変えることで結果がどうなるかまでは分析できていない。必要性の〇の数が最も少ない区間では2個で、10区間程度あることまでは把握しているが、詳細な集計等まではできていない。          | ・変更箇所は特になし<br>【補足】今回の結果をみて、調整するかどうか判断したい。   |    |
|      | 3-2<br>客観的指標による区間別評価結果の図について、橋梁部が赤く廃止候補になっているが、疑問を感じる。交通網を検討する際に、橋梁部はボトルネックとなるため、最も優先して存続していかなければならない部分ではないのか。                             | 現在の橋を都市計画道路として広げるような、更なる整備は必要ないという意味である。橋については変更(幅員)候補として挙がってくるよう、調整したい。  | ・橋梁区間については現道活用の対象外とした。<br>・客観的評価結果の段階では「課題なし」、「課題あり(必要性高い)」、「課題あり(幅員拡幅)」、「課題あり(必要性低い)」と改めた。 |    |
|      | 3-3<br>客観的指標による区間別評価結果の図について、落合橋から南の長野菅平線については、若穂スマートインターチェンジや落合橋の架け替えの話があるので、廃止候補にならないよう評価指標を見直すこと。                                       | 承知した。計画があることを反映した結果となるよう、指標を検討する。   | ・若穂スマートインターチェンジを想定して評価区間を分割した。<br>・総合的な検証において、上位、関連計画との整合を図った。<br>改めて、今回の結果をご確認いただきたい。      |    |
|      | 3-4<br>客観的指標による区間別評価結果の図について、長野菅平線の13-1から13-5までは評価を見直すこと。長野県版の「広域道路の交通ビジョン」が3月末に出る予定で、6月ごろには中部地方版も出る予定である。これと、重要物流道路についても上位計画として加えていただきたい。 | 計画等が出るタイミングにもよるが、なるべく関連計画については取り込みたい。引き続き、情報提供等お願いしたい。  | ・「長野県広域道路交通計画」が公表されたため、上位、関連計画として評価指標に取り込みたい。<br>・【関係資料集】へ8-1、8-2として追加。                     |    |
| 活用方法 | 4-1<br>最終的に存続候補となった区間、路線の中から、今後の道路整備の優先順位などが決まっていくのか。また、どのように優先順位を決めていくのか。   | 見直し後に廃止候補や変更候補については、そこに向けて住民説明等に入っていくようになるかと思うが、優先的に整備を進める路線については、マスタープラン等の上位計画に基づいて事業を進めていくようになる。今後、そうした上位計画に盛り込む際の目安にはなるかと思う。 | ・今回、変更箇所等はなし<br>【補足】今回の結果を参考に、今後の都市計画道路の方向性をまとめていく。   |    |

※ 部会後の質問、意見等はなし

## 前回部会からの変更点

### (1) 評価指標等の変更点

- 長野管平線（区間 13-6）を若穂 SIC 接続箇所で分割  
→SIC 以北・以南で評価が異なってくると想定されるため。
- 橋梁区間は現道活用の対象外とする  
→橋梁区間の評価を適切に行うため。
- 代替路・現道活用の検討対象に幹線道路も加える  
→補助幹線に分類された区間のみを対象に代替路の検証・現道活用の可能性を検証していたが、広く代替性を検証するため。
- 整備済みの都市計画道路を代替先として評価する  
→既存ストックの活用をより推進するため。
- 客観的評価結果の名称を変更する  
→この段階における評価内容から判断し名称を変更。

客観的評価の段階における評価名称（案）

| 前回部会       |   | 名称変更案       |
|------------|---|-------------|
| 存続候補       | → | 課題なし        |
| 変更候補       | → | 課題あり（必要性高い） |
| 変更候補（幅員拡幅） | → | 課題あり（幅員拡幅）  |
| 廃止候補       | → | 課題あり（必要性低い） |

### (2) 評価結果の分類追加

- ・区間の廃止またはルート変更を含めて検討する区間として「廃止・変更候補」を追加。

評価結果名称（案）

| 前回部会       | 今回部会       |
|------------|------------|
| 存続候補       | 存続候補       |
| 変更候補       | 変更候補       |
| 変更候補（幅員拡幅） | 変更候補（幅員拡幅） |
| 廃止候補       | 廃止候補       |
|            | 廃止・変更候補    |

## 1. 道路機能分類

道路機能分類は道路の持つ性格や機能、役割等を明確化することを目的とし、前回見直し時の指標を参考に、以下の7つの機能を設定し分類を行った。

また、道路機能分類をもとに、幹線機能分類を行った。

表 1-1 道路機能分類指標①

| 機能区分         |                    | 前回分類基準   | 今回分類基準   | 変更点など   |
|--------------|--------------------|--|--|---|
| 都市の骨格を構成する道路 | 都市軸を形成する道路         | 都市マスで位置づけられた「基幹都市軸」をもとに、具体の路線に対応させる。                   | 都市マスにおける「都市軸」および「歴史交流軸」「地域交流軸」、P T調査における「広域連携軸」「地域連携軸」を形成する道路を具体の路線に対応させる。 | 都市マスの「歴史交流軸」「地域交流軸」、P T調査の「広域連携軸」「地域連携軸」を対象として加える。    |
|              | 都市内拠点間を連絡する道路      | 都市マスにおいて整理されている路線及び中心市街地から豊野駅への連絡道路を位置づける。             | 都市マスに位置づけられる「広域拠点」及び「地域拠点」に対して、それらを相互に連絡する道路を位置づける。                        | 現行都市マスでは拠点間ネットワークの位置づけが示されていないため、拠点間を連絡する道路を独自に位置づける。 |
| その他の道路機能     | 広域道路ネットワークを形成する道路  | —  | 地域全体としての人流、物流の円滑化や防災・減災に寄与する道路として位置づけ。                                     | 新設  |
|              | 商業・業務地区の活動の中心となる道路 | 商業系用途地域内にある道路を、商業・業務活動を支援し、商業・業務地区の活動の中心となる道路として位置付ける。 | 商業系用途地域内にある道路を、商業・業務活動を支援し、商業・業務地区の活動の中心となる道路として位置付ける。                     | 変更なし  |
|              | 居住地区の活動の中心となる道路    | 住居系用途地域内にある道路（補助幹線道路）を、居住地区の活動の中心となる道路として位置付ける。        | 住居系用途地域内にある道路を、居住地区の活動の中心となる道路として位置付ける。                                    | 幹線機能分類で位置づけられた全ての道路も対象とする。                            |



表 1-2 道路機能分類指標②

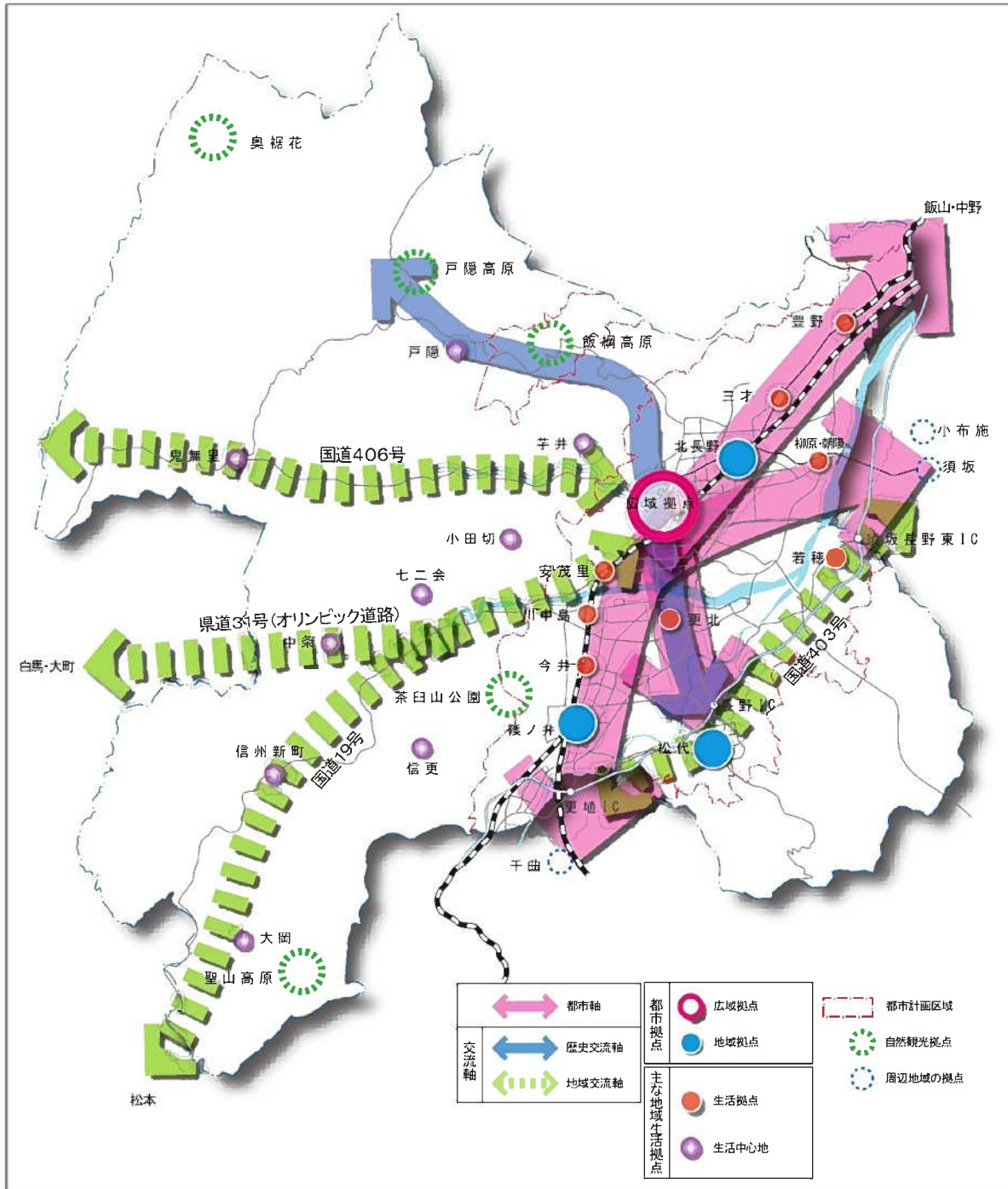
| 機能区分   |                    | 前回分類基準   | 今回分類基準  | 変更点など  |
|--------|--------------------|--|---|--|
| その他の機能 | 歩行者・自転車の安全性を強化する道路 | 歩行者・自転車の安全性を強化する道路として以下の2点より整理する。<br>●小・中学校、高校周辺(半径500m)に存する都市計画道路<br>●セル内道路(セル環状道路内の都市計画道路) | 歩行者・自転車の安全性を強化する道路として小・中学校、高校周辺(半径500m)に存する都市計画道路を位置づける。            | 必要性の検証指標と同様の指標とするため、セル内道路(セル環状道路内の都市計画道路)は基準から除いた。 |
|        | 観光交流を支援する道路        | P T調査に「歴史的街並みや地域固有の文化・風土に根ざした都市型の環境拠点」として位置付けられる、セル環状道路内地区と松代地区内の道路を位置づける。                   | P T調査の「都市型観光拠点」として位置づけられるセル環状道路内地区と松代地区内に存在する道路及び観光拠点を連絡する道路を位置づける。 | 拠点名称等は異なるが、概ね同様の視点で分類。                             |

※都市構造を構成する道路：環状道路及び放射道路を分類していたが、放射道路の抽出については、都市軸を形成する道路・都市内拠点間を連絡する道路と重複している項目であるため削除した。

※都市外拠点と都市内拠点を結ぶ道路：都市軸を形成する道路において、同様の道路を分類することとしたため削除した。(都市マスにおける「歴史交流軸」「地域交流軸」、P T調査における「地域連携軸」がこれに当たる。

表 1-3 幹線機能分類の考え方

| 機能分類   | 考え方  | 分類方法  |
|--------|--|---|
| 主要幹線道路 | 都市と都市を結び、都市圏域の骨格を形成する道路。                   | 道路機能分類の「都市軸を形成する道路」において、「都市軸」または「歴史交流軸」「広域連携軸」を形成する道路として分類された道路。                  |
| 幹線道路   | 都市内及び都市間を結び、都市内(生活圏)の骨格を形成し、主要幹線道路を補完する道路。 | 前述の「都市軸」または「歴史交流軸」「広域連携軸」を形成する道路として分類された道路を除き、道路機能分類の「都市の骨格を構成する道路」のいずれかに分類された道路。 |
| 補助幹線道路 | 幹線道路を補完する主要な道路。                            | 上記に分類されなかった都道府県道及び都市計画道路、長野市の緊急活動用道路として指定される道路。                                   |



出典：長野市都市計画マスタープラン（平成29年4月）

図 1-1 都市計画マスタープラン 都市構造図





## 1-1. 都市の骨格を構成する道路

### (1) 都市軸を形成する道路

都市計画マスタープランにおける「都市軸」および「歴史交流軸」「地域交流軸」、PT調査における「広域連携軸」「地域連携軸」を形成する道路を具体の路線に対応させ、「都市軸を形成する道路」として位置づける。

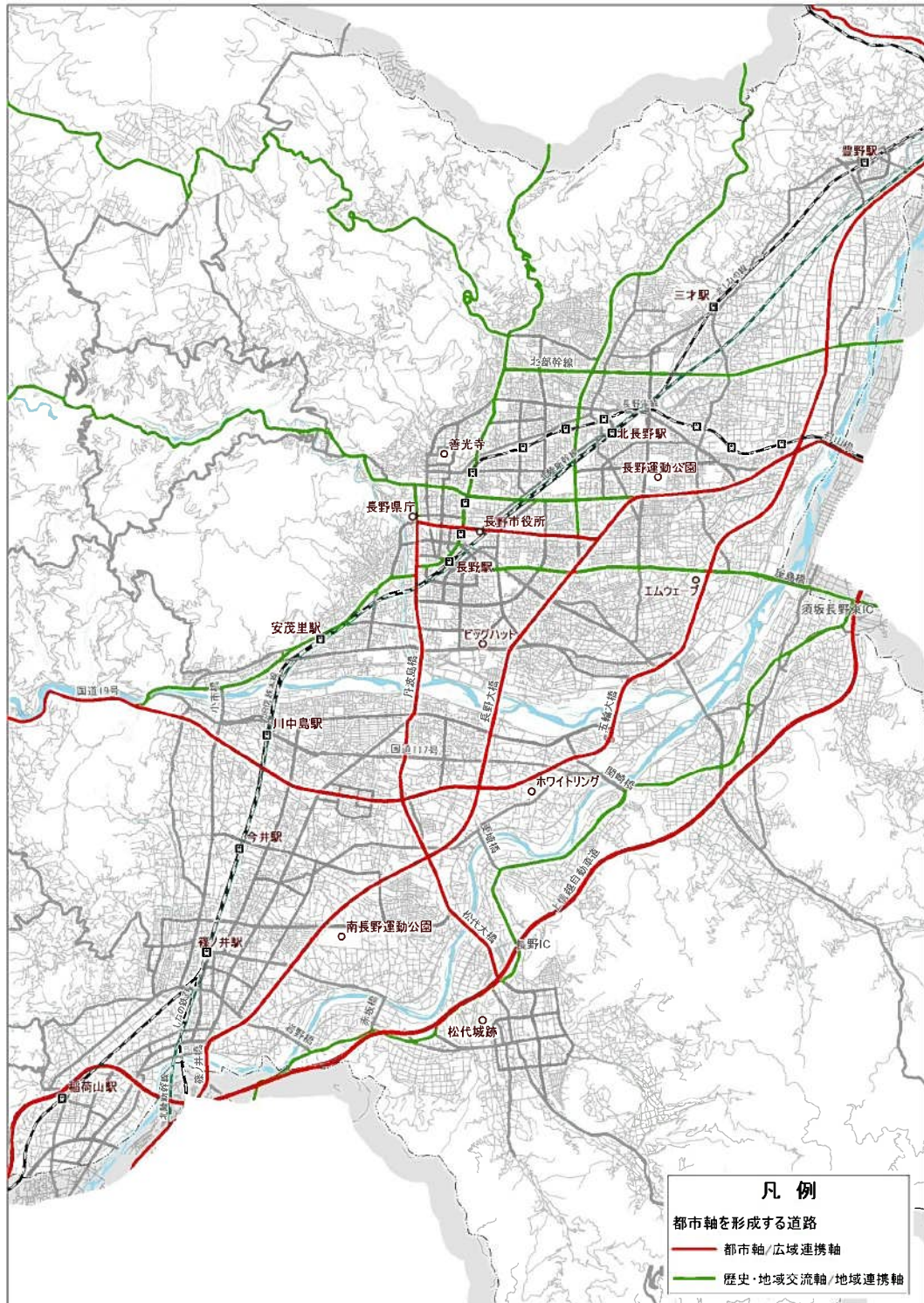


図 1-3 都市軸を形成する道路



## (2) 都市内拠点間を連絡する道路

都市計画マスタープランに位置づけられる「広域拠点」及び「地域拠点」に対して、それらを相互に連絡する道路を「都市内拠点間を連絡する道路」として位置づける。

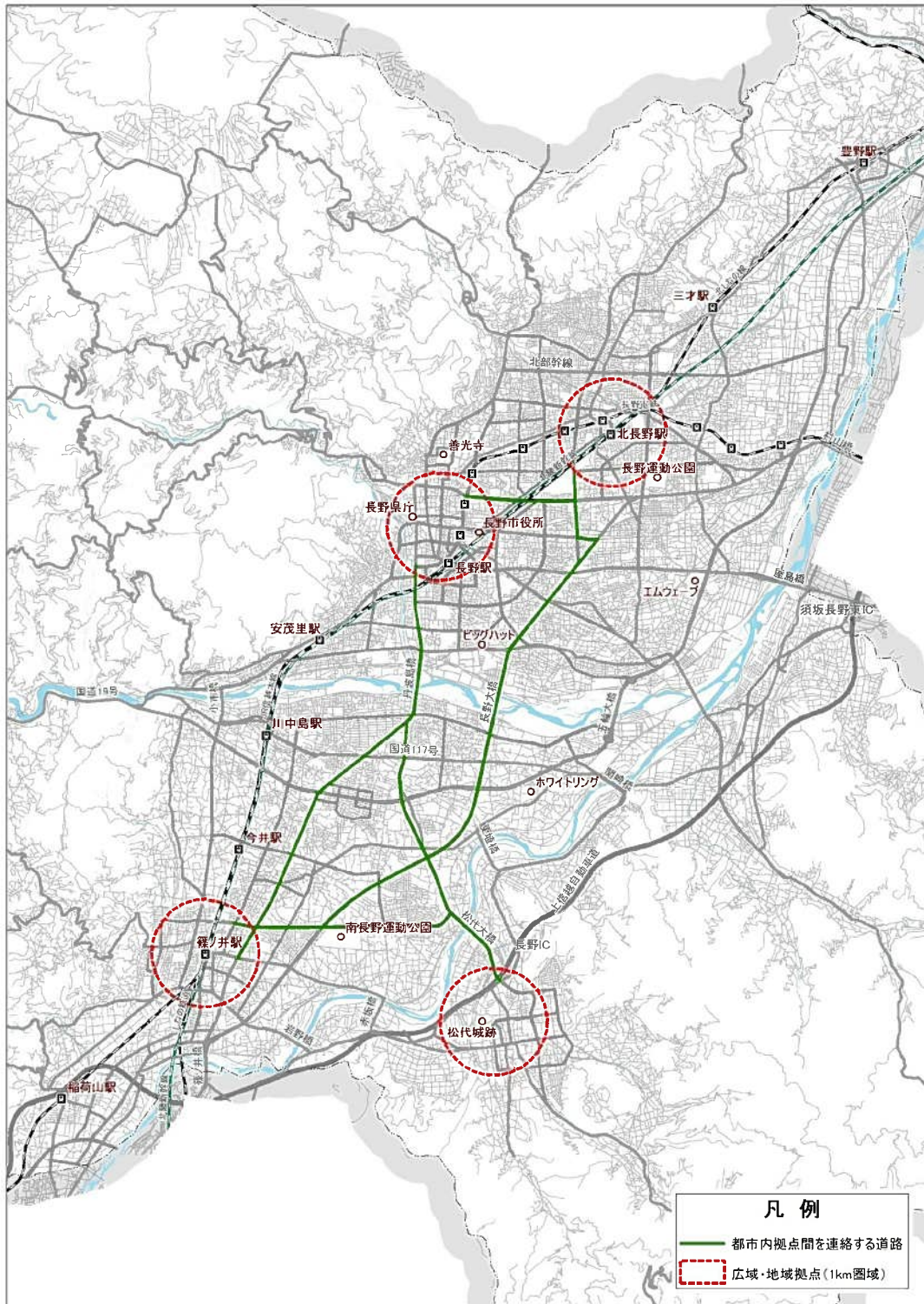


図 1-4 都市内拠点間を連絡する道路



## 1-2. その他の道路機能

### (1) 広域道路ネットワークを形成する道路

地域全体としての人流、物流の円滑化や防災・減災に寄与する道路として位置付ける。

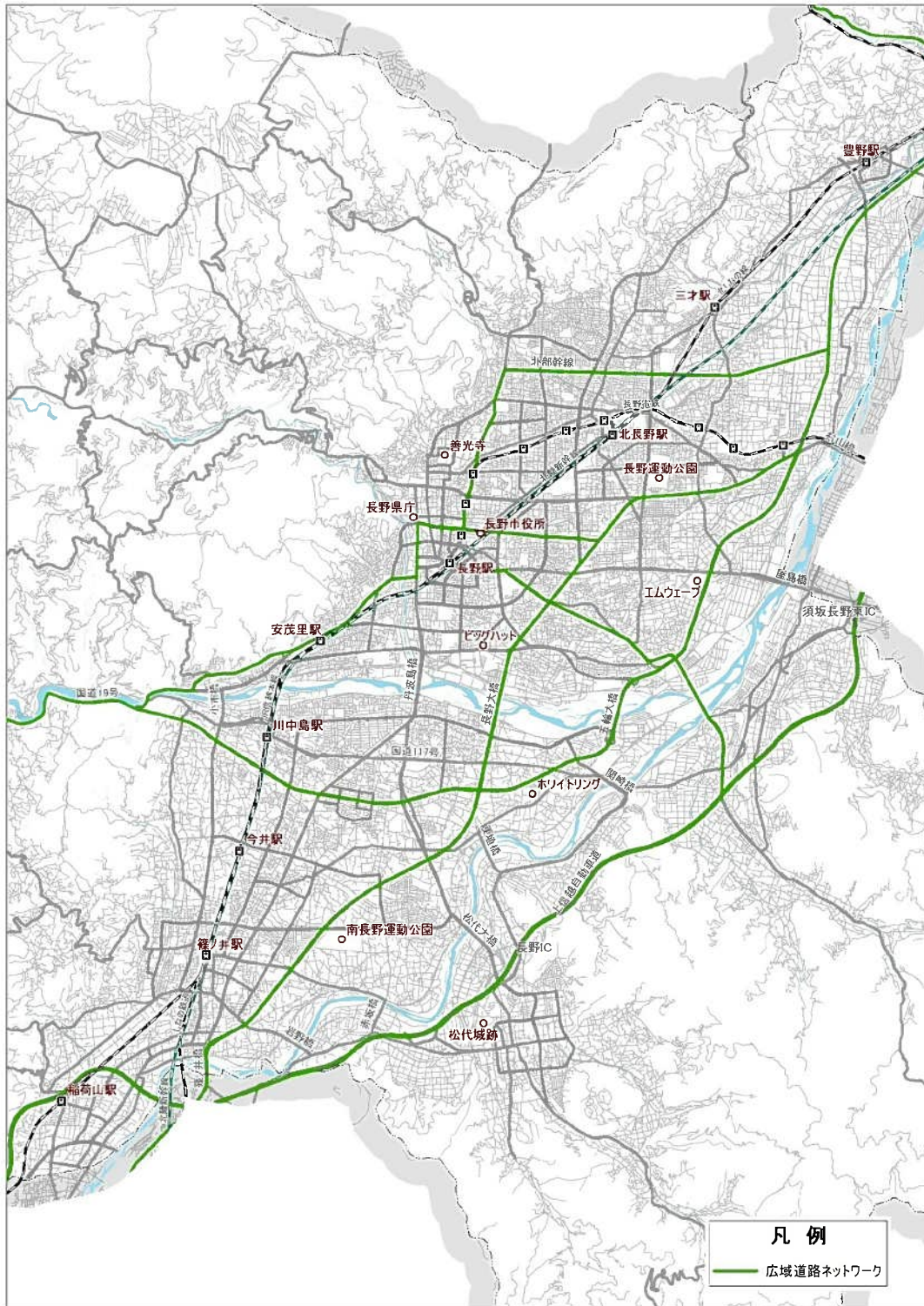


図 1-5 広域道路ネットワークを形成する道路



## (2) 商業・業務地区の活動の中心となる道路

商業系用途地域内にある道路を、商業・業務活動を支援し、商業・業務地区の活動の中心となる道路として位置付ける。

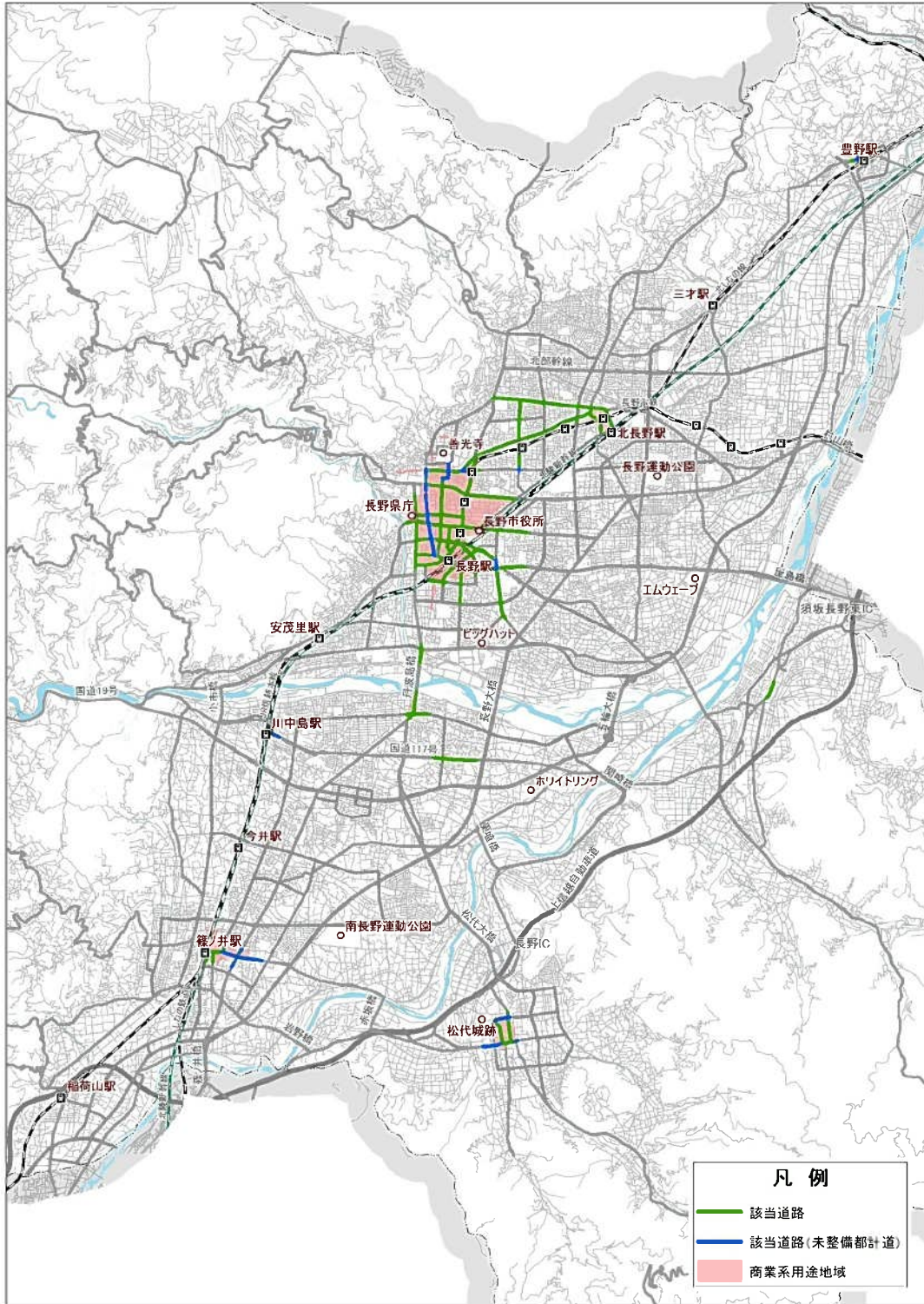


図 1-6 商業・業務地区の活動の中心となる道路

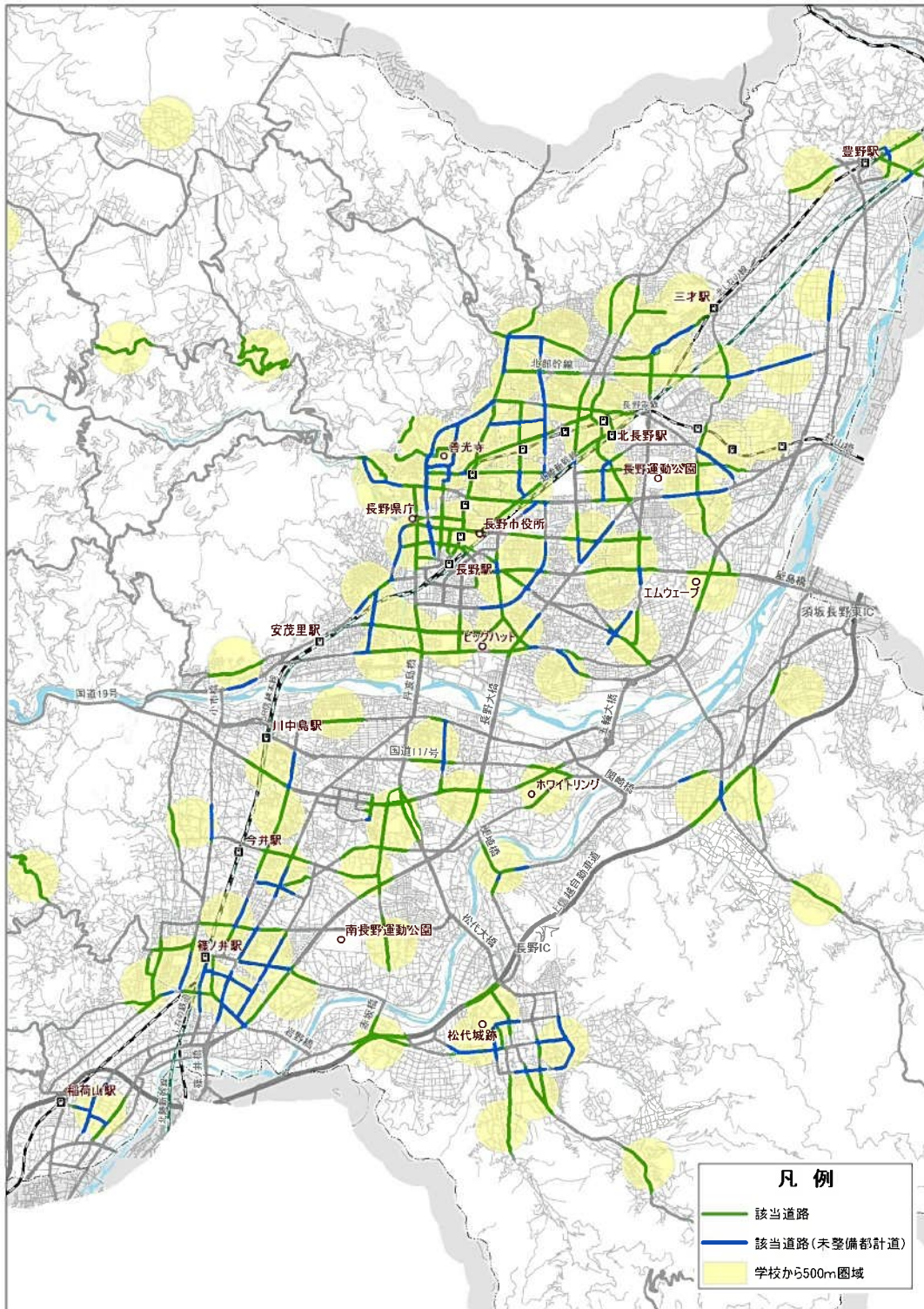






#### (4) 歩行者・自転車の安全性を強化する道路

歩行者・自転車の安全性を強化する道路として小・中学校、高校周辺（半径 500m<sup>※</sup>）に存する都市計画道路を歩行者・自転車の安全性を強化する道路として位置づける。



※児童・生徒が多く集まる範囲と想定し設定

図 1-8 歩行者・自転車の安全性を強化する道路



### (5) 観光交流を支援する道路

P T調査の「都市型観光拠点」として位置づけられる、セル環状道路内地区と松代地区内に存在する道路を観光交流を支援する道路として位置づける。

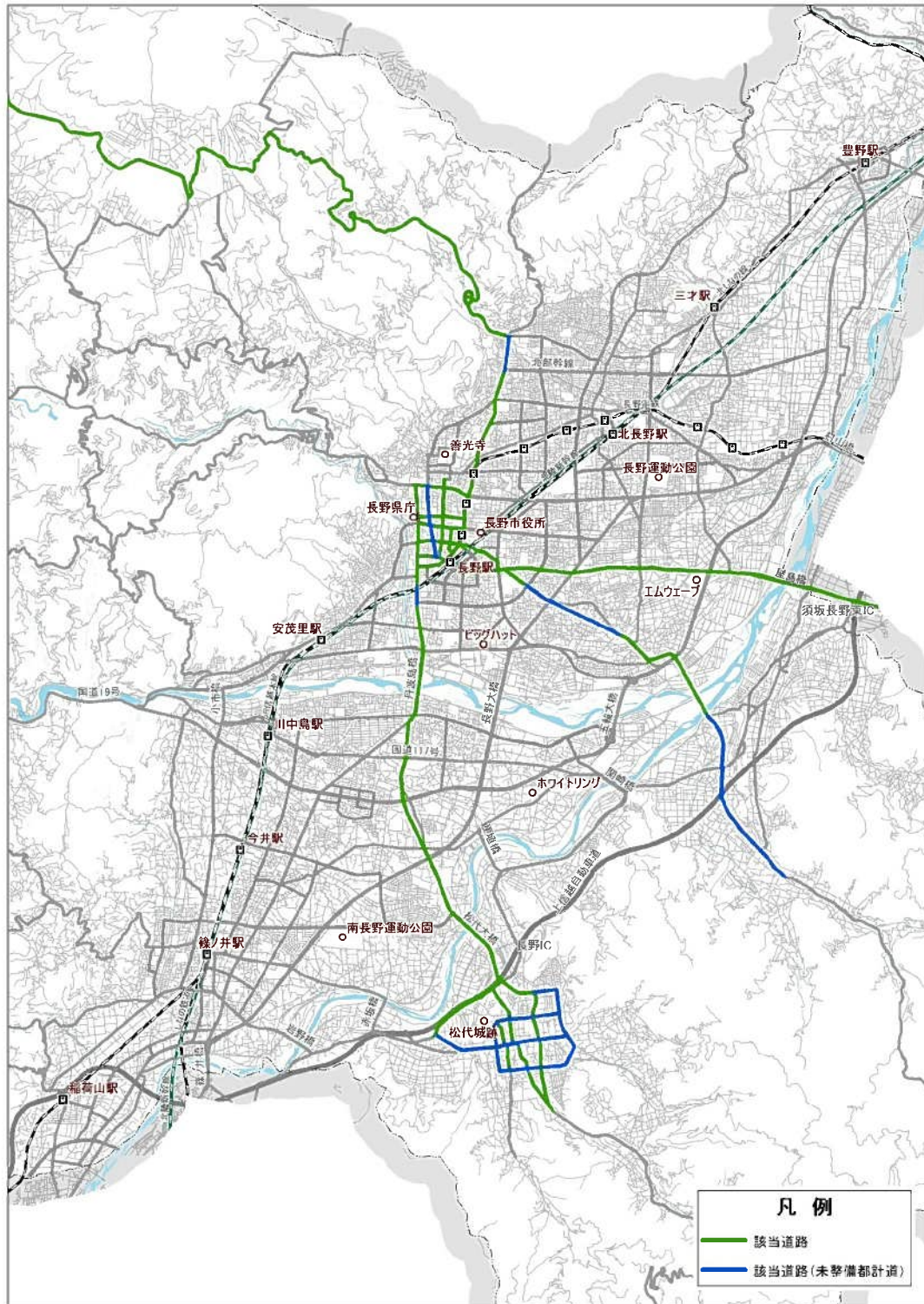


図 1-9 観光交流を支援する道路

### 1-3. 幹線機能分類

道路機能分類の結果をもとに、主要幹線道路・幹線道路・補助幹線道路の3つに幹線機能分類を行った。

表 1-4 幹線機能分類の考え方（再掲）

| 機能分類   | 考え方  | 分類方法   |
|--------|--|--|
| 主要幹線道路 | 都市と都市を結び、都市圏域の骨格を形成する道路。                   | 道路機能分類の「都市軸を形成する道路」において、「都市軸」または「広域連携軸」を形成する道路として分類された道路。                  |
| 幹線道路   | 都市内及び都市間を結び、都市内（生活圏）の骨格を形成し、主要幹線道路を補完する道路。 | 前述の「都市軸」または「広域連携軸」を形成する道路として分類された道路を除き、道路機能分類の「都市の骨格を構成する道路」のいずれかに分類された道路。 |
| 補助幹線道路 | 幹線道路を補完する主要な道路。                            | 上記に分類されなかった都道府県道及び都市計画道路、長野市の緊急活動用道路として指定される道路。                            |

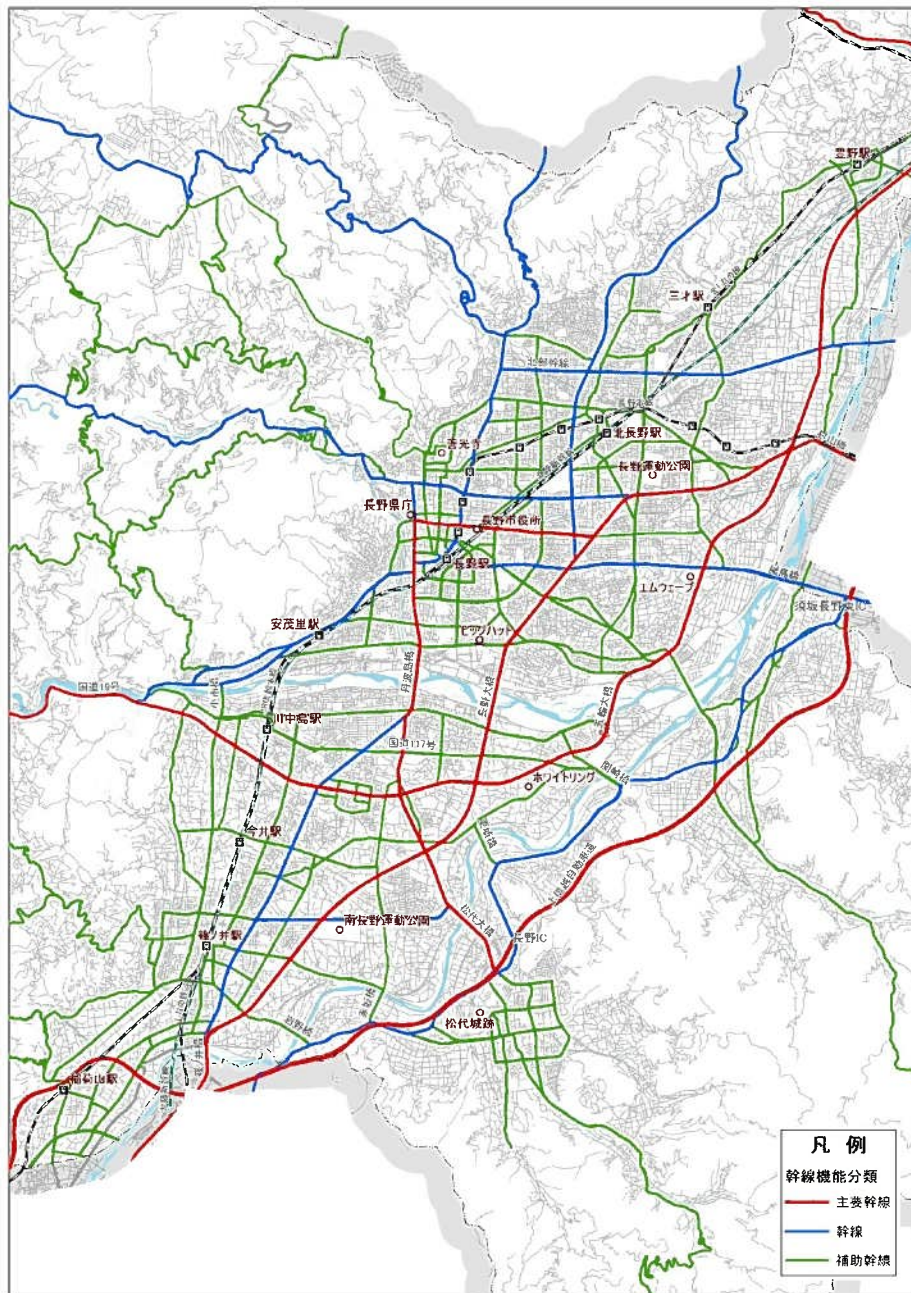


図 1-10 幹線機能分類



※都市計画マスタープランに掲載されている構想路線

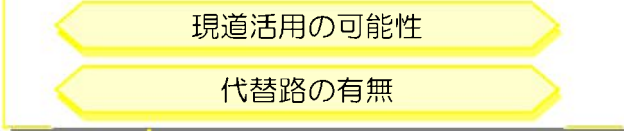
1. 道路の必要性の観点からみた評価



該当項目なし 0/199  
(=必要性が低い)

必要性あり

2. 代替性の観点からみた評価



代替性あり 91/199

必要性の高さ(該当数)に応じて振り分け  
低い 56(1)\*

高い 35(0)\*

代替性なし 108/199

3. 整備の実現性の観点からみた評価



実現性に問題あり 62/199

必要性の高さ(該当数)に応じて振り分け  
低い 32(9)\*

高い 30(13)\*

問題なし 46/199

客観的指標による区間別評価

課題なし

46/199

課題あり(必要性高い)

65/199 (13)\*

課題あり(必要性低い)

88/199 (10)\*

4. 道路網としての総合的な検証

- ① { 4-1 上位・関連計画との整合  
4-2 コンパクト+ネットワーク
- ② { 4-3 既存ストックの活用  
4-4 実現課題の検証  
4-5 事業の連続性・路線としての機能  
4-6 その他
- ③ 4-7 交通需要バランス

\* ( )内数値は課題あり(幅員拡幅)の区間数

課題あり(幅員拡幅)  
主に将来交通量推計において、4車線相当の交通量が見込まれる区間

都市計画道路の見直し原案

存続候補

69/199

変更候補

14/199

廃止・変更候補

6/199 (1)\*

廃止候補

88/199

★課題あり(幅員拡幅) 22/199

## 総合的な検証の評価順序の変更（統合）及び内容変更

- ・評価の内容から判断し評価順序を変更（統合）した。
  - ・客観的評価結果における評価名称の変更に伴い内容を一部変更した。
- 前回部会では、客観的評価結果の内容を変更する内容であったが、各評価において見直し評価内容（存続・変更・廃止等）を決定することとした。

| 前回<br>順序 | 今回<br>順序 | 評価指標                    | 内容   |
|----------|----------|-------------------------|--|
| ①        | ①        | 上位・関連<br>計画との整合         | 下記の計画に位置づけられた路線については、区間別評価の状況に応じて、「存続候補」、「変更候補」、「変更・廃止候補」のいずれかに評価する。<br>・長野都市計画区域マスタープラン（令和3年改定予定）<br>・長野市都市計画マスタープラン（平成29年4月）<br>・広域道路ネットワーク計画  |
| ②        |          | コンパクト+<br>ネットワーク        | 道路機能分類において「都市内拠点間を連絡する道路」に分類された道路は、区間別評価の状況に応じて、「存続候補」、「変更候補」、「変更・廃止候補」のいずれかに評価する。   |
| ③        | ②        | 既存ストック<br>の活用           | 「代替性あり」と評価された区間について、「必要性が低い」または「実現性に課題がある」場合には、基本的には「廃止候補」とする。<br>その他の区間については、当該区間の必要性及び実現性の該当状況、並行路線及び現道の状況を総合的に勘案し判断する。<br>※並行路線…対面通行（幅員6m以上）可能な国道、主要地方道、一級市道等で起終点がほぼ同じ路線を想定   |
|          |          | 実現課題の<br>検証             | 「実現性に課題あり」と評価された区間について、「必要性が低い」場合には、軽微な変更（幅員や交差点部の変更など）で実現性の阻害要因を回避できる場合を除き「廃止候補」とする。「必要性が高い」場合には、当該区間の変更により実現性の阻害要因を回避できる場合には「変更候補」とし、回避できない場合には「廃止候補」とする。  |
| ④        |          | 事業の連続<br>性・路線とし<br>ての機能 | 前後区間の評価状況に応じて、事業の連続性や路線としての機能に問題が生じる場合に、前後区間の評価結果に応じて評価を決定する。  |
| ⑤        | ③        | 交通需給<br>バランス            | ここまでの検証結果を反映した見直し道路網案において「廃止候補」と位置づけられた区間を廃止した場合の交通需給バランスにあたる影響を、見直し道路網案における将来交通量推計と現計画における状況との比較により検証する。<br>現況と現計画及び見直し後道路網の混雑状況を比べ、市内の面的な混雑度合いや混雑区間延長などより、見直し道路網案においても混雑状況の改善効果が維持されるかなどを検証する。<br>検証結果に応じて、客観的指標による区間別評価において「廃止候補」と分類された区間を、「廃止候補」と分類された理由に応じて、「存続候補」または「変更候補」に変更する。 |

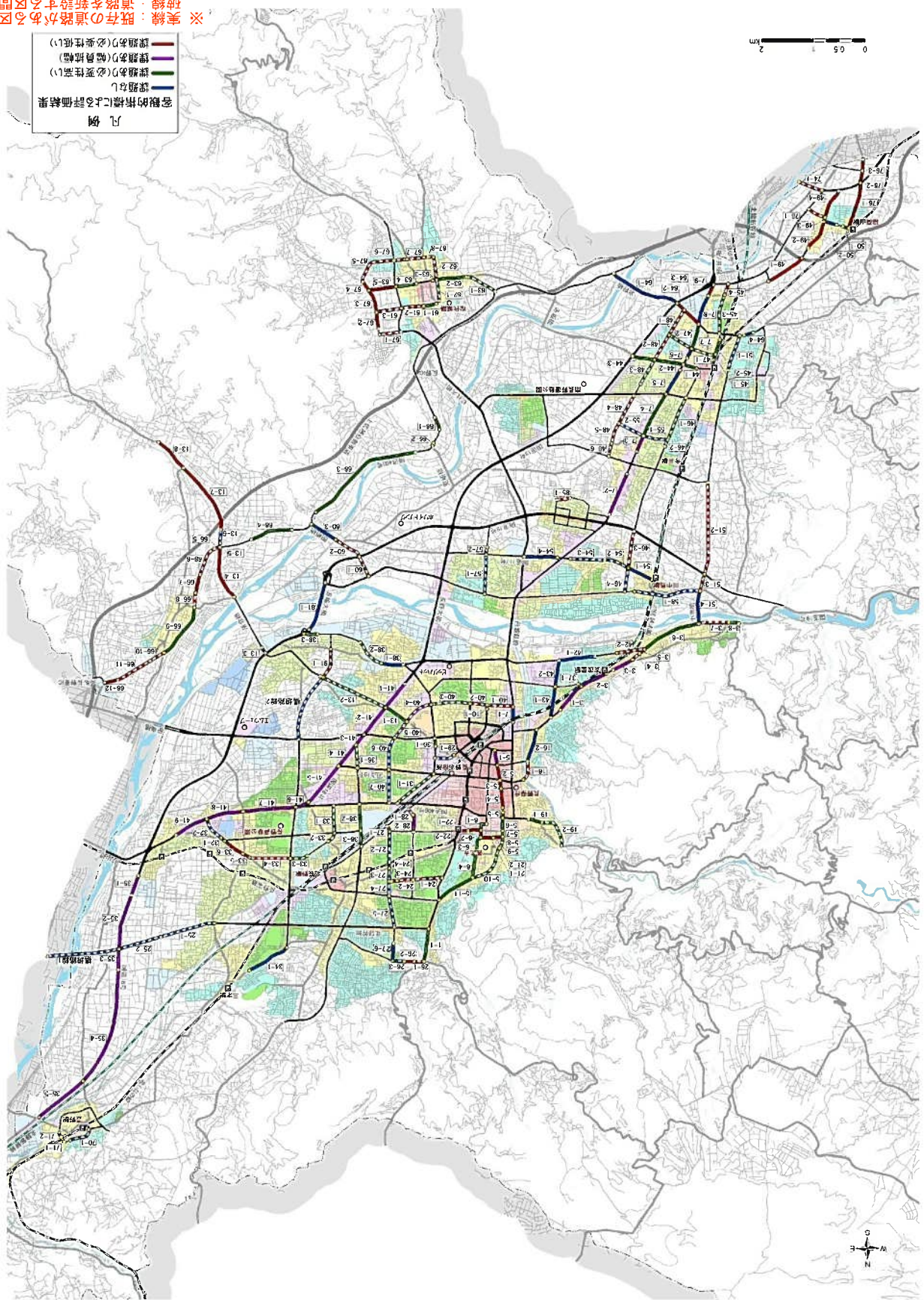


※ 破線：既存の道路がある区間  
※ 実線：道路を新設する区間

客観的指標による評価結果

凡例

- 緑線あり(必要性高い)
- 緑線あり(必要性高い)
- 緑線あり(必要性高い)
- 緑線あり(必要性低い)



客観的指標による評価結果

















代替性・実現性の評価結果 (6/13)

| 区画番号 | 路線名            | 整備状況 | 延長(ｍ) | 計画員(㎡) | 現況員(㎡) | 沿道用途域 | 用途地域 |     |     | (必要性)幹線道路機能 | 2.代替性の評価指標 |                 | 3.実現性の評価指標    |                 |       |               |               | 実現性課題数 |               |                |                               |
|------|----------------|------|-------|--------|--------|-------|------|-----|-----|-------------|------------|-----------------|---------------|-----------------|-------|---------------|---------------|--------|---------------|----------------|-------------------------------|
|      |                |      |       |        |        |       | 住居系  | 商業系 | 工業系 |             | 用途地域外      | 需要交通量<br>(台分/日) | 2-1<br>代替路の有無 | 2-2<br>理道利用の可能性 | 代替性個数 | 3-1<br>自然環境保全 | 3-2<br>歴史環境保全 |        | 3-3<br>既設計画幅員 | 3-4<br>道路構造適合性 | 3-5<br>市街地拡大の可能性<br>(市街化調整区域) |
|      |                |      |       |        |        |       |      |     |     |             |            |                 |               |                 |       |               |               |        |               |                |                               |
| 1-1  | 3.3.1 長野大通り    | 完成   | 660   | 12.0   | 10.0   | 住     | ○    | ○   | ○   | 75          | ○          | ○               | 1             |                 |       |               |               |        | 0             |                |                               |
| 3-1  | 3.4.3 安茂里幹線    | 未整備  | 620   | 16.0   | 10.0   | 住     | ○    | ○   | ○   | 170         | ○          | ○               | 0             |                 |       | △             |               |        | 1             |                |                               |
| 3-2  | 3.4.3 安茂里幹線    | 未整備  | 560   | 16.0   | 9.0    | 住     | ○    | ○   | ○   | 139         | ○          | ○               | 0             |                 |       | △             |               |        | 1             |                |                               |
| 3-3  | 3.4.3 安茂里幹線    | 未整備  | 430   | 16.0   | 12.0   | 住     | ○    | ○   | ○   | 154         | ○          | ○               | 0             |                 |       | △             |               |        | 1             |                |                               |
| 3-4  | 3.4.3 安茂里幹線    | 未整備  | 180   | 16.0   | 0.0    | 住     | ○    | ○   | ○   | 57          | ○          | ○               | 0             |                 |       |               |               |        | 0             |                |                               |
| 3-5  | 3.4.3 安茂里幹線    | 未整備  | 130   | 16.0   | 12.0   | 住     | ○    | ○   | ○   | 69          | ○          | ○               | 2             |                 |       |               |               |        | 0             |                |                               |
| 3-6  | 3.4.3 安茂里幹線    | 未整備  | 1,200 | 16.0   | 11.0   | 住     | ○    | ○   | ○   | 118         | ○          | ○               | 2             |                 |       |               |               |        | 0             |                |                               |
| 3-7  | 3.4.3 安茂里幹線    | 未整備  | 600   | 16.0   | 0.0    | 住     | ○    | ○   | ○   | 14          | ○          | ○               | 1             |                 |       |               | △             |        | 1             |                |                               |
| 3-8  | 3.4.3 安茂里幹線    | 未整備  | 200   | 16.0   | 11.0   | 住     | ○    | ○   | ○   | 98          | ○          | ○               | 1             |                 |       | △             |               |        | 0             |                |                               |
| E-1  | 3.3.5 坂北線      | 完成   | 300   | 8.0    | 0.5    | 沿     | ○    | ○   | ○   | 19          | ○          | ○               | 1             |                 |       | △             |               |        | 2             |                |                               |
| E-2  | 3.3.5 坂北線      | 完成   | 300   | 8.0    | 7.0    | 沿     | ○    | ○   | ○   | 3           | ○          | ○               | 2             |                 |       | △             |               |        | 2             |                |                               |
| E-3  | 3.3.5 坂北線      | 完成   | 170   | 8.0    | 7.0    | 沿     | ○    | ○   | ○   | 1           | ○          | ○               | 1             |                 |       | △             |               |        | 2             |                |                               |
| E-4  | 3.3.5 坂北線      | 完成   | 370   | 8.0    | 6.0    | 沿     | ○    | ○   | ○   | 7           | ○          | ○               | 1             |                 |       | △             |               |        | 2             |                |                               |
| E-5  | 3.3.5 坂北線      | 完成   | 110   | 15.0   | 6.0    | 沿     | ○    | ○   | ○   | 3           | ○          | ○               | 1             |                 |       | △             |               |        | 1             |                |                               |
| E-6  | 3.3.5 坂北線      | 完成   | 260   | 22.0   | 9.0    | 沿     | ○    | ○   | ○   | 99          | ○          | ○               | 0             |                 |       | △             |               |        | 1             |                |                               |
| E-7  | 3.3.5 坂北線      | 完成   | 120   | 22.0   | 9.0    | 住     | ○    | ○   | ○   | 93          | ○          | ○               | 0             |                 |       | △             |               |        | 1             |                |                               |
| E-8  | 3.3.5 坂北線      | 完成   | 110   | 22.0   | 9.0    | 住     | ○    | ○   | ○   | 55          | ○          | ○               | 0             |                 |       | △             |               |        | 1             |                |                               |
| E-9  | 3.3.5 坂北線      | 完成   | 120   | 22.0   | 0.0    | 住     | ○    | ○   | ○   | 55          | ○          | ○               | 0             |                 |       | △             |               |        | 1             |                |                               |
| E-10 | 3.3.5 坂北線      | 完成   | 850   | 22.0   | 0.0    | 住     | ○    | ○   | ○   | 55          | ○          | ○               | 0             |                 |       | △             |               |        | 2             |                |                               |
| E-11 | 3.3.5 坂北線      | 完成   | 800   | 22.0   | 8.0    | 住     | ○    | ○   | ○   | 63          | ○          | ○               | 1             |                 |       | △             |               |        | 2             |                |                               |
| E-12 | 3.4.6 中央通り     | 完成   | 230   | 16.0   | 6.0    | 沿     | ○    | ○   | ○   | 17          | ○          | ○               | 1             |                 |       | △             |               |        | 2             |                |                               |
| E-13 | 3.4.6 中央通り     | 完成   | 140   | 16.0   | 5.5    | 住     | ○    | ○   | ○   | 11          | ○          | ○               | 1             |                 |       | △             |               |        | 2             |                |                               |
| E-14 | 3.4.6 中央通り     | 完成   | 330   | 16.0   | 7.0    | 住     | ○    | ○   | ○   | 2           | ○          | ○               | 1             |                 |       | △             |               |        | 2             |                |                               |
| E-15 | 3.4.6 中央通り     | 完成   | 490   | 16.0   | 9.0    | 住     | ○    | ○   | ○   | 8           | ○          | ○               | 1             |                 |       | △             |               |        | 2             |                |                               |
| E-16 | 3.4.6 中央通り     | 完成   | 320   | 27.0   | 23.0   | 工     | ○    | ○   | ○   | 320         | ○          | ○               | 0             |                 |       |               |               |        | 2             |                |                               |
| E-17 | 3.3.7 県庁後ノ井線   | 完成   | 320   | 27.0   | 23.0   | 工     | ○    | ○   | ○   | 8           | ○          | ○               | 1             |                 |       |               |               |        | 2             |                |                               |
| E-18 | 3.3.7 県庁後ノ井線   | 完成   | 880   | 22.0   | 19.0   | 工     | ○    | ○   | ○   | 212         | ○          | ○               | 0             |                 |       |               |               |        | 2             |                |                               |
| E-19 | 3.3.7 県庁後ノ井線   | 完成   | 340   | 22.0   | 19.0   | 住     | ○    | ○   | ○   | 162         | ○          | ○               | 0             |                 |       | △             |               |        | 0             |                |                               |
| E-20 | 3.3.7 県庁後ノ井線   | 完成   | 910   | 22.0   | 11.0   | 住     | ○    | ○   | ○   | 149         | ○          | ○               | 0             |                 |       | △             |               |        | 1             |                |                               |
| E-21 | 3.3.7 県庁後ノ井線   | 完成   | 530   | 22.0   | 9.0    | 住     | ○    | ○   | ○   | 135         | ○          | ○               | 0             |                 |       |               |               |        | 1             |                |                               |
| E-22 | 3.3.7 県庁後ノ井線   | 完成   | 200   | 22.0   | 3.5    | 工     | ○    | ○   | ○   | 137         | ○          | ○               | 0             |                 |       |               |               |        | 0             |                |                               |
| E-23 | 3.3.7 県庁後ノ井線   | 完成   | 500   | 22.0   | 12.0   | 工     | ○    | ○   | ○   | 114         | ○          | ○               | 0             |                 |       |               |               |        | 0             |                |                               |
| E-24 | 3.3.7 県庁後ノ井線   | 完成   | 550   | 22.0   | 8.5    | 工     | ○    | ○   | ○   | 125         | ○          | ○               | 0             |                 |       |               |               |        | 0             |                |                               |
| E-25 | 3.3.7 県庁後ノ井線   | 完成   | 240   | 22.0   | 13.0   | 工     | ○    | ○   | ○   | 104         | ○          | ○               | 0             |                 |       |               |               |        | 0             |                |                               |
| E-26 | 3.3.13 七瀬中郷所線  | 完成   | 90    | 23.0   | 23.0   | 住     | ○    | ○   | ○   | 17          | ○          | ○               | 1             |                 |       |               |               |        | 0             |                |                               |
| E-27 | 3.4.13 長野高平線   | 完成   | 500   | 16.0   | 13.0   | 住     | ○    | ○   | ○   | 115         | ○          | ○               | 0             |                 |       |               |               |        | 0             |                |                               |
| E-28 | 3.4.13 長野高平線   | 完成   | 1,420 | 16.0   | 0.0    | 住     | ○    | ○   | ○   | 76          | ○          | ○               | 0             |                 |       |               |               |        | 0             |                |                               |
| E-29 | 3.4.13 長野高平線   | 完成   | 130   | 16.0   | 16.0   | 住     | ○    | ○   | ○   | 129         | ○          | ○               | 0             |                 |       |               |               |        | 0             |                |                               |
| E-30 | 3.4.13 長野高平線   | 完成   | 1,070 | 16.0   | 11.0   | 住     | ○    | ○   | ○   | 96          | ○          | ○               | 0             |                 |       |               |               |        | 0             |                |                               |
| E-31 | 3.4.13 長野高平線   | 完成   | 260   | 16.0   | 0.0    | 住     | ○    | ○   | ○   | 103         | ○          | ○               | 0             |                 |       |               |               |        | 0             |                |                               |
| E-32 | 3.4.13 長野高平線   | 完成   | 80    | 16.0   | 8.5    | 住     | ○    | ○   | ○   | 103         | ○          | ○               | 0             |                 |       |               |               |        | 0             |                |                               |
| E-33 | 3.4.13 長野高平線   | 完成   | 1,400 | 16.0   | 8.5    | 住     | ○    | ○   | ○   | 73          | ○          | ○               | 1             |                 |       | △             |               |        | 1             |                |                               |
| E-34 | 3.4.13 長野高平線   | 完成   | 760   | 16.0   | 0.0    | 住     | ○    | ○   | ○   | 3           | ○          | ○               | 1             |                 |       | △             |               |        | 1             |                |                               |
| E-35 | 3.4.13 長野高平線   | 完成   | 330   | 18.0   | 7.0    | 住     | ○    | ○   | ○   | 36          | ○          | ○               | 0             |                 |       |               |               |        | 0             |                |                               |
| E-36 | 3.4.16 県庁小栗里線  | 完成   | 640   | 18.0   | 0.0    | 住     | ○    | ○   | ○   | 103         | ○          | ○               | 0             |                 |       |               |               |        | 0             |                |                               |
| E-37 | 3.4.19 西郡線     | 完成   | 280   | 16.0   | 8.0    | 住     | ○    | ○   | ○   | 76          | ○          | ○               | 0             |                 |       |               |               |        | 1             |                |                               |
| E-38 | 3.4.19 西郡線     | 完成   | 740   | 16.0   | 0.0    | 住     | ○    | ○   | ○   | 58          | ○          | ○               | 0             |                 |       |               |               |        | 3             |                |                               |
| E-39 | 3.4.19 西郡線     | 完成   | 240   | 11.0   | 11.0   | 住     | ○    | ○   | ○   | 5           | ○          | ○               | 0             |                 |       |               |               |        | 3             |                |                               |
| E-40 | 3.6.21 篠山小学校通り | 完成   | 180   | 11.0   | 8.0    | 商     | ○    | ○   | ○   | 39          | ○          | ○               | 1             |                 |       | △             |               |        | 2             |                |                               |
| E-41 | 3.6.21 篠山小学校通り | 完成   | 160   | 11.0   | 8.0    | 商     | ○    | ○   | ○   | 12          | ○          | ○               | 1             |                 |       | △             |               |        | 2             |                |                               |
| E-42 | 3.6.22 新町返目線   | 完成   | 560   | 12.0   | 0.0    | 住     | ○    | ○   | ○   | 26          | ○          | ○               | 0             |                 |       | △             |               |        | 0             |                |                               |
| E-43 | 3.5.24 上松吉田線   | 完成   | 310   | 12.0   | 0.0    | 住     | ○    | ○   | ○   | 32          | ○          | ○               | 0             |                 |       |               |               |        | 0             |                |                               |
| E-44 | 3.5.24 上松吉田線   | 完成   | 120   | 12.0   | 11.0   | 住     | ○    | ○   | ○   | 32          | ○          | ○               | 0             |                 |       |               |               |        | 0             |                |                               |
| E-45 | 3.5.24 上松吉田線   | 完成   | 40    | 12.0   | 0.0    | 住     | ○    | ○   | ○   | 32          | ○          | ○               | 0             |                 |       |               |               |        | 0             |                |                               |
| E-46 | 3.3.25 北部幹線    | 完成   | 1,090 | 22.0   | 0.0    | 住     | ○    | ○   | ○   | 69          | ○          | ○               | 0             |                 |       |               |               |        | 0             |                |                               |
| E-47 | 3.3.25 北部幹線    | 完成   | 850   | 22.0   | 0.0    | 住     | ○    | ○   | ○   | 61          | ○          | ○               | 0             |                 |       |               |               |        | 0             |                |                               |
| E-48 | 3.3.25 北部幹線    | 完成   | 190   | 12.0   | 0.0    | 住     | ○    | ○   | ○   | 41          | ○          | ○               | 0             |                 |       |               |               |        | 0             |                |                               |
| E-49 | 3.5.26 浅川右横線   | 完成   | 130   | 12.0   | 7.0    | 住     | ○    | ○   | ○   | 41          | ○          | ○               | 1             |                 |       | △             |               |        | 1             |                |                               |
| E-50 | 3.5.26 浅川右横線   | 完成   | 230   | 12.0   | 0.0    | 住     | ○    | ○   | ○   | 43          | ○          | ○               | 0             |                 |       |               |               |        | 0             |                |                               |
| E-51 | 3.5.27 返目浅川線   | 完成   | 720   | 12.0   | 0.0    | 住     | ○    | ○   | ○   | 43          | ○          | ○               | 0             |                 |       |               |               |        | 0             |                |                               |
| E-52 | 3.5.27 返目浅川線   | 完成   | 260   | 12.0   | 0.0    | 住     | ○    | ○   | ○   | 35          | ○          | ○               | 0             |                 |       |               |               |        | 0             |                |                               |
| E-53 | 3.5.27 返目浅川線   | 完成   | 280   | 12.0   | 0.0    | 住     | ○    | ○   | ○   | 67          | ○          | ○               | 0             |                 |       |               |               |        | 0             |                |                               |
| E-54 | 3.5.27 返目浅川線   | 完成   | 630   | 12.0   | 0.0    | 住     | ○    | ○   | ○   | 65          | ○          | ○               | 0             |                 |       |               |               |        | 0             |                |                               |
| E-55 | 3.5.27 返目浅川線   | 完成   | 330   | 12.0   | 5.0    | 住     | ○    | ○   | ○   | 22          | ○          | ○               | 0             |                 |       |               |               |        | 0             |                |                               |
| E-56 | 3.5.27 返目浅川線   | 完成   | 150   | 11.0   | 7.0    | 住     | ○    | ○   | ○   | 28          | ○          | ○               | 0             |                 |       |               |               |        | 1             |                |                               |
| E-57 | 3.6.28 三輪幹線    | 完成   | 450   | 11.0   | 0.0    | 住     | ○    | ○   | ○   | 86          | ○          | ○               | 0             |                 |       |               |               |        | 1             |                |                               |
| E-58 | 3.6.28 三輪幹線    | 完成   | 400   | 16.0   | 0.0    | 住     | ○    | ○   | ○   | 47          | ○          | ○               | 0             |                 |       |               |               |        | 0             |                |                               |
| E-59 | 3.4.29 七瀬居町線   | 完成   | 150   | 22.0   | 17.0   | 工     | ○    | ○   | ○   | 57          | ○          | ○               | 1             |                 |       |               |               |        | 0             |                |                               |
| E-60 | 3.4.31 高町荒野宮線  | 完成   | 890   | 16.0   | 0.0    | 工     | ○    | ○   | ○   | 66          | ○          | ○               | 1             |                 |       |               |               |        | 0             |                |                               |
| E-61 | 3.4.32 東郡幹線    | 完成   | 90    | 16.0   | 9.0    | 工     | ○    | ○   | ○   | 105         | ○          | ○               | 0             |                 |       |               |               |        | 0             |                |                               |
| E-62 | 3.4.32 東郡幹線    | 完成   | 470   | 16.0   | 0.0    | 工     | ○    | ○   | ○   | 70          | ○          | ○               | 0             |                 |       |               |               |        | 0             |                |                               |

代替性・実現性の評価結果 (7/13)

| 区画番号 | 路線名     | 整備状況 | 延長(m) | 計画員(m) | 現況員(m) | 沿道用途域 | 用途域外 |     |     | (必要性)幹線道路機能 | 2.代替性の評価指標    |                 | 3.実現性の評価指標 |               |               |               |                | 実現性課題数 |
|------|---------|------|-------|--------|--------|-------|------|-----|-----|-------------|---------------|-----------------|------------|---------------|---------------|---------------|----------------|--------|
|      |         |      |       |        |        |       | 工業系  | 商業系 | 住居系 |             | 2-1<br>代替路の有無 | 2-2<br>理道利用の可能性 | 代替性個数      | 3-1<br>自然環境保全 | 3-2<br>歴史環境保全 | 3-3<br>既設計画幅員 | 3-4<br>道路構造適合性 |        |
| 33-1 | 和田石源線   | 未整備  | 530   | 12.0   | 0.0    | 住     | ○    | ○   | ○   | 53          | ○             | 1               |            |               |               |               | 0              |        |
| 33-2 | 和田石源線   | 未整備  | 260   | 12.0   | 0.0    | 住     | ○    | ○   | ○   | 53          | ○             | 1               |            |               |               |               | 0              |        |
| 33-3 | 和田石源線   | 未整備  | 320   | 12.0   | 0.0    | 住     | ○    | ○   | ○   | 56          | ○             | 1               |            |               |               |               | 0              |        |
| 33-4 | 和田石源線   | 未整備  | 760   | 12.0   | 0.0    | 住     | ○    | ○   | ○   | 9           | ○             | 1               |            |               |               |               | 0              |        |
| 33-5 | 和田石源線   | 未整備  | 140   | 12.0   | 7.0    | 住     | ○    | ○   | ○   | 88          | ○             | 1               |            |               |               |               | 0              |        |
| 33-6 | 和田石源線   | 未整備  | 410   | 12.0   | 3.0    | 住     | ○    | ○   | ○   | 76          | ○             | 1               |            |               |               |               | 0              |        |
| 34-1 | 東聖線     | 未整備  | 810   | 12.0   | 9.0    | 住     | ○    | ○   | ○   | 123         | ○             | 0               |            |               | △             |               | 0              |        |
| 35-1 | 長沼幹線    | 未整備  | 410   | 18.0   | 16.0   | 住     | ○    | ○   | ○   | 202         | ○             | 0               |            |               | △             |               | 1              |        |
| 35-2 | 長沼幹線    | 未整備  | 1,080 | 18.0   | 17.0   | 住     | ○    | ○   | ○   | 192         | ○             | 0               |            |               | △             |               | 1              |        |
| 35-3 | 長沼幹線    | 未整備  | 2,110 | 18.0   | 17.0   | 住     | ○    | ○   | ○   | 216         | ○             | 0               |            |               | △             |               | 1              |        |
| 35-4 | 長沼幹線    | 未整備  | 1,100 | 18.0   | 15.0   | 住     | ○    | ○   | ○   | 200         | ○             | 0               |            |               | △             |               | 1              |        |
| 35-5 | 長沼幹線    | 未整備  | 480   | 22.0   | 0.0    | 住     | ○    | ○   | ○   | 74          | ○             | 1               |            |               | △             |               | 1              |        |
| 36-1 | 高田若槻線   | 未整備  | 510   | 25.0   | 20.0   | 住     | ○    | ○   | ○   | 122         | ○             | 1               |            |               |               |               | 0              |        |
| 36-2 | 高田若槻線   | 未整備  | 310   | 25.0   | 20.0   | 住     | ○    | ○   | ○   | 116         | ○             | 1               |            |               |               |               | 0              |        |
| 36-3 | 泉田安茂里線  | 未整備  | 80    | 12.0   | 0.0    | 住     | ○    | ○   | ○   | 45          | ○             | 0               |            |               | △             |               | 1              |        |
| 37-1 | 泉田安茂里線  | 未整備  | 80    | 12.0   | 0.0    | 住     | ○    | ○   | ○   | 125         | ○             | 0               |            |               |               |               | 0              |        |
| 38-1 | 豊袋大豆島線  | 未整備  | 430   | 16.0   | 12.0   | 住     | ○    | ○   | ○   | 63          | ○             | 1               |            |               |               |               | 0              |        |
| 38-2 | 豊袋大豆島線  | 未整備  | 600   | 16.0   | 0.0    | 住     | ○    | ○   | ○   | 139         | ○             | 0               |            |               |               |               | 0              |        |
| 38-3 | 豊袋大豆島線  | 未整備  | 260   | 16.0   | 0.0    | 住     | ○    | ○   | ○   | 90          | ○             | 1               |            |               |               |               | 0              |        |
| 40-1 | 中御所平林線  | 未整備  | 560   | 22.0   | 0.0    | 住     | ○    | ○   | ○   | 45          | ○             | 0               |            |               |               |               | 0              |        |
| 40-2 | 中御所平林線  | 未整備  | 350   | 22.0   | 0.0    | 住     | ○    | ○   | ○   | 28          | ○             | 1               |            |               |               |               | 0              |        |
| 40-3 | 中御所平林線  | 未整備  | 760   | 22.0   | 0.0    | 住     | ○    | ○   | ○   | 131         | ○             | 1               |            |               |               |               | 1              |        |
| 40-4 | 中御所平林線  | 未整備  | 600   | 22.0   | 0.0    | 住     | ○    | ○   | ○   | 171         | ○             | 0               |            |               |               |               | 0              |        |
| 40-5 | 中御所平林線  | 未整備  | 330   | 22.0   | 0.0    | 住     | ○    | ○   | ○   | 194         | ○             | 0               |            |               | △             |               | 0              |        |
| 40-6 | 中御所平林線  | 未整備  | 660   | 22.0   | 0.0    | 住     | ○    | ○   | ○   | 138         | ○             | 0               |            |               |               |               | 0              |        |
| 40-7 | 中御所平林線  | 未整備  | 660   | 22.0   | 0.0    | 住     | ○    | ○   | ○   | 97          | ○             | 0               |            |               |               |               | 0              |        |
| 41-1 | 丹波島対山線  | 未整備  | 580   | 22.0   | 17.0   | 住     | ○    | ○   | ○   | 239         | ○             | 0               |            |               | △             |               | 1              |        |
| 41-2 | 丹波島対山線  | 未整備  | 660   | 22.0   | 0.0    | 住     | ○    | ○   | ○   | 234         | ○             | 0               |            |               | △             |               | 1              |        |
| 41-3 | 丹波島対山線  | 未整備  | 260   | 22.0   | 16.0   | 住     | ○    | ○   | ○   | 230         | ○             | 0               |            |               | △             |               | 1              |        |
| 41-4 | 丹波島対山線  | 未整備  | 990   | 22.0   | 18.0   | 住     | ○    | ○   | ○   | 289         | ○             | 0               |            |               | △             |               | 1              |        |
| 41-5 | 丹波島対山線  | 未整備  | 520   | 22.0   | 16.0   | 住     | ○    | ○   | ○   | 156         | ○             | 0               |            |               | △             |               | 1              |        |
| 41-6 | 丹波島対山線  | 未整備  | 860   | 22.0   | 16.0   | 住     | ○    | ○   | ○   | 203         | ○             | 0               |            |               | △             |               | 1              |        |
| 41-7 | 丹波島対山線  | 未整備  | 260   | 22.0   | 0.0    | 住     | ○    | ○   | ○   | 379         | ○             | 0               |            |               | △             |               | 1              |        |
| 41-8 | 丹波島対山線  | 未整備  | 990   | 22.0   | 18.0   | 住     | ○    | ○   | ○   | 310         | ○             | 0               |            |               | △             |               | 1              |        |
| 41-9 | 丹波島対山線  | 未整備  | 700   | 22.0   | 20.0   | 住     | ○    | ○   | ○   | 274         | ○             | 0               |            |               | △             |               | 1              |        |
| 42-1 | 丹波島小百線  | 未整備  | 660   | 22.0   | 18.0   | 住     | ○    | ○   | ○   | 75          | ○             | 0               |            |               |               |               | 0              |        |
| 42-2 | 丹波島小百線  | 未整備  | 750   | 16.0   | 0.0    | 住     | ○    | ○   | ○   | 73          | ○             | 1               |            |               |               |               | 1              |        |
| 43-1 | 安茂里水源地線 | 未整備  | 530   | 22.0   | 0.0    | 住     | ○    | ○   | ○   | 36          | ○             | 0               |            |               |               |               | 0              |        |
| 43-2 | 安茂里水源地線 | 未整備  | 610   | 22.0   | 0.0    | 住     | ○    | ○   | ○   | 45          | ○             | 0               |            |               |               |               | 0              |        |
| 44-1 | 篠ノ井(停)線 | 未整備  | 270   | 18.0   | 14.0   | 住     | ○    | ○   | ○   | 52          | ○             | 1               |            |               |               |               | 0              |        |
| 44-2 | 篠ノ井(停)線 | 未整備  | 570   | 18.0   | 15.0   | 住     | ○    | ○   | ○   | 34          | ○             | 1               |            |               |               |               | 0              |        |
| 44-3 | 篠ノ井(停)線 | 未整備  | 420   | 18.0   | 0.0    | 住     | ○    | ○   | ○   | 65          | ○             | 1               |            |               |               |               | 0              |        |
| 45-1 | 篠ノ井(停)線 | 未整備  | 200   | 16.0   | 0.0    | 住     | ○    | ○   | ○   | 61          | ○             | 1               |            |               |               |               | 0              |        |
| 45-2 | 篠ノ井(停)線 | 未整備  | 320   | 16.0   | 0.0    | 住     | ○    | ○   | ○   | 63          | ○             | 0               |            |               |               |               | 0              |        |
| 45-3 | 篠ノ井(停)線 | 未整備  | 770   | 16.0   | 0.0    | 住     | ○    | ○   | ○   | 50          | ○             | 0               |            |               |               |               | 0              |        |
| 45-4 | 篠ノ井(停)線 | 未整備  | 230   | 16.0   | 0.0    | 住     | ○    | ○   | ○   | 60          | ○             | 0               |            |               |               |               | 0              |        |
| 45-5 | 篠ノ井(停)線 | 未整備  | 900   | 16.0   | 0.0    | 住     | ○    | ○   | ○   | 73          | ○             | 1               |            |               |               |               | 0              |        |
| 45-6 | 川中島幹線   | 未整備  | 140   | 16.0   | 0.0    | 住     | ○    | ○   | ○   | 66          | ○             | 0               |            |               |               |               | 0              |        |
| 45-7 | 川中島幹線   | 未整備  | 730   | 16.0   | 0.0    | 住     | ○    | ○   | ○   | 70          | ○             | 0               |            |               | △             |               | 1              |        |
| 45-8 | 川中島幹線   | 未整備  | 460   | 16.0   | 0.0    | 住     | ○    | ○   | ○   | 52          | ○             | 0               |            |               |               |               | 0              |        |
| 47-1 | 通明通り    | 未整備  | 470   | 12.0   | 0.0    | 住     | ○    | ○   | ○   | 71          | ○             | 0               |            |               |               |               | 0              |        |
| 47-2 | 通明通り    | 未整備  | 500   | 12.0   | 0.0    | 住     | ○    | ○   | ○   | 52          | ○             | 1               |            |               |               |               | 0              |        |
| 48-1 | 埴田御厨線   | 未整備  | 560   | 12.0   | 0.0    | 住     | ○    | ○   | ○   | 27          | ○             | 0               |            |               |               |               | 0              |        |
| 48-2 | 埴田御厨線   | 未整備  | 560   | 12.0   | 0.0    | 住     | ○    | ○   | ○   | 69          | ○             | 0               |            |               |               |               | 0              |        |
| 48-3 | 埴田御厨線   | 未整備  | 530   | 12.0   | 0.0    | 住     | ○    | ○   | ○   | 55          | ○             | 0               |            |               |               |               | 0              |        |
| 48-4 | 埴田御厨線   | 未整備  | 610   | 12.0   | 0.0    | 住     | ○    | ○   | ○   | 47          | ○             | 1               |            |               | △             |               | 1              |        |
| 48-5 | 埴田御厨線   | 未整備  | 420   | 12.0   | 0.0    | 住     | ○    | ○   | ○   | 43          | ○             | 1               |            |               | △             |               | 1              |        |
| 48-6 | 埴田御厨線   | 未整備  | 260   | 12.0   | 0.0    | 住     | ○    | ○   | ○   | 18          | ○             | 1               |            |               |               |               | 0              |        |
| 49-1 | 埴田中央線   | 未整備  | 780   | 12.0   | 0.0    | 住     | ○    | ○   | ○   | 9           | ○             | 1               |            |               | △             |               | 1              |        |
| 49-2 | 埴田中央線   | 未整備  | 630   | 12.0   | 0.0    | 住     | ○    | ○   | ○   | 3           | ○             | 1               |            |               |               |               | 0              |        |
| 49-3 | 埴田中央線   | 未整備  | 70    | 12.0   | 4.5    | 住     | ○    | ○   | ○   | 14          | ○             | 1               |            |               |               |               | 0              |        |
| 49-4 | 埴田中央線   | 未整備  | 580   | 12.0   | 0.0    | 住     | ○    | ○   | ○   | 24          | ○             | 0               |            |               |               |               | 0              |        |
| 50-1 | 相高山(停)線 | 未整備  | 150   | 12.0   | 7.0    | 住     | ○    | ○   | ○   | 24          | ○             | 0               |            |               |               |               | 0              |        |
| 50-2 | 相高山(停)線 | 未整備  | 290   | 12.0   | 0.0    | 住     | ○    | ○   | ○   | 54          | ○             | 0               |            |               |               |               | 0              |        |
| 51-1 | 篠ノ井小百線  | 未整備  | 710   | 16.0   | 0.0    | 住     | ○    | ○   | ○   | 59          | ○             | 0               |            |               |               |               | 0              |        |
| 51-2 | 篠ノ井小百線  | 未整備  | 1,810 | 16.0   | 0.0    | 住     | ○    | ○   | ○   | 55          | ○             | 1               |            |               |               |               | 0              |        |
| 51-3 | 篠ノ井小百線  | 未整備  | 330   | 12.0   | 0.0    | 住     | ○    | ○   | ○   | 95          | ○             | 0               |            |               | △             |               | 1              |        |
| 51-4 | 篠ノ井小百線  | 未整備  | 680   | 12.0   | 10.0   | 住     | ○    | ○   | ○   | 95          | ○             | 0               |            |               |               |               | 0              |        |
| 54-1 | 豊北中央線   | 未整備  | 510   | 16.0   | 7.0    | 住     | ○    | ○   | ○   | 13          | ○             | 0               |            |               |               |               | 0              |        |
| 54-2 | 豊北中央線   | 未整備  | 460   | 16.0   | 0.0    | 住     | ○    | ○   | ○   | 15          | ○             | 0               |            |               |               |               | 0              |        |
| 54-3 | 豊北中央線   | 未整備  | 670   | 16.0   | 0.0    | 住     | ○    | ○   | ○   | 13          | ○             | 0               |            |               |               |               | 0              |        |
| 54-4 | 豊北中央線   | 未整備  | 560   | 12.0   | 0.0    | 住     | ○    | ○   | ○   | 32          | ○             | 0               |            |               |               |               | 0              |        |



代替性・実現性の評価結果 (8/13)

| 区画番号  | 路線名     | 整備状況 | 延長 (m) | 計画員 (m) | 現況員 (m) | 沿用途地域 | 用途地域 |     |     | (必要性)幹線道路機能 | 2.代替性の評価指標 |                 | 3.実現性の評価指標    |                 |       |               |               | 実現性課題数 |               |                |                              |
|-------|---------|------|--------|---------|---------|-------|------|-----|-----|-------------|------------|-----------------|---------------|-----------------|-------|---------------|---------------|--------|---------------|----------------|------------------------------|
|       |         |      |        |         |         |       | 工業系  | 商業系 | 住居系 |             | 用途地域外      | 需要交通量<br>(台分/日) | 2-1<br>代替路の有無 | 2-2<br>理道活用の可能性 | 代替性個数 | 3-1<br>自然環境保全 | 3-2<br>歴史環境保全 |        | 3-3<br>既設計画幅員 | 3-4<br>道路構造適合性 | 3-5<br>市街地拡大可能性<br>(市街地調整区域) |
|       |         |      |        |         |         |       |      |     |     |             |            |                 |               |                 |       |               |               |        |               |                |                              |
| 55-1  | 南原通り    | 未整備  | 480    | 12.0    | 0.0     | 住工    | ○    | ○   | ○   | 27          | ○          | 0               |               |                 |       |               |               | 0      |               |                |                              |
| 55-2  | 南原通り    | 未整備  | 530    | 12.0    | 0.0     | 住工    | ○    | ○   | ○   | 5           | ○          | 0               |               |                 |       |               |               | 0      |               |                |                              |
| 57-1  | 更北大塚線   | 未整備  | 770    | 12.0    | 0.0     | 住住    | ○    | ○   | ○   | 9           | ○          | 0               |               |                 |       |               |               | 0      |               |                |                              |
| 57-2  | 更北大塚線   | 未整備  | 140    | 12.0    | 0.0     | 住住    | ○    | ○   | ○   | 52          | ○          | 0               |               |                 |       |               |               | 0      |               |                |                              |
| 58-1  | 更北北浦線   | 未整備  | 1,290  | 12.0    | 0.0     | 住住    | ○    | ○   | ○   | 13          | ○          | 0               |               |                 |       |               |               | 0      |               |                |                              |
| 60-1  | 川合国崎線   | 未整備  | 410    | 18.0    | 0.0     | 白白    | ○    | ○   | ○   | 14          | ○          | 0               |               |                 |       |               |               | 0      |               |                |                              |
| 60-2  | 川合国崎線   | 未整備  | 550    | 18.0    | 0.0     | 白白    | ○    | ○   | ○   | 23          | ○          | 0               |               |                 |       |               |               | 0      |               |                |                              |
| 60-3  | 川合国崎線   | 未整備  | 240    | 12.0    | 9.0     | 白白    | ○    | ○   | ○   | 75          | ○          | 0               |               |                 |       |               |               | 0      |               |                |                              |
| 61-1  | 松代(停)線  | 未整備  | 420    | 16.0    | 0.0     | 住工    | ○    | ○   | ○   | 1           | ○          | 0               |               |                 | △     |               |               | 1      |               |                |                              |
| 61-2  | 松代(停)線  | 未整備  | 430    | 16.0    | 0.0     | 住工    | ○    | ○   | ○   | 1           | ○          | 0               |               |                 | △     |               |               | 1      |               |                |                              |
| 61-3  | 松代(停)線  | 未整備  | 460    | 16.0    | 0.0     | 白白    | ○    | ○   | ○   | 1           | ○          | 0               |               |                 | △     |               |               | 2      |               |                |                              |
| 62-1  | 海津西条線   | 未整備  | 410    | 16.0    | 0.0     | 白白    | ○    | ○   | ○   | 12          | ○          | 0               |               |                 | △     |               |               | 1      |               |                |                              |
| 62-2  | 海津西条線   | 未整備  | 450    | 12.0    | 0.0     | 白白    | ○    | ○   | ○   | 3           | ○          | 0               |               |                 | △     |               |               | 1      |               |                |                              |
| 63-1  | 松代中央線   | 未整備  | 640    | 25.0    | 0.0     | 住住    | ○    | ○   | ○   | 49          | ○          | 0               |               |                 | △     |               |               | 2      |               |                |                              |
| 63-2  | 松代中央線   | 未整備  | 580    | 16.0    | 7.0     | 住住    | ○    | ○   | ○   | 8           | ○          | 0               |               |                 | △     |               |               | 1      |               |                |                              |
| 63-3  | 松代中央線   | 未整備  | 80     | 16.0    | 7.5     | 住住    | ○    | ○   | ○   | 39          | ○          | 0               |               |                 | △     |               |               | 1      |               |                |                              |
| 63-4  | 松代中央線   | 未整備  | 400    | 16.0    | 5.0     | 住住    | ○    | ○   | ○   | 14          | ○          | 0               |               |                 | △     |               |               | 1      |               |                |                              |
| 63-5  | 松代中央線   | 未整備  | 530    | 16.0    | 7.0     | 住住    | ○    | ○   | ○   | 46          | ○          | 0               |               |                 | △     |               |               | 2      |               |                |                              |
| 64-1  | 右野二ツ柳線  | 未整備  | 1,380  | 12.0    | 10.0    | 白白    | ○    | ○   | ○   | 18          | ○          | 0               |               |                 | △     |               |               | 0      |               |                |                              |
| 64-2  | 右野二ツ柳線  | 未整備  | 190    | 16.0    | 7.0     | 白白    | ○    | ○   | ○   | 47          | ○          | 0               |               |                 | △     |               |               | 0      |               |                |                              |
| 64-3  | 右野二ツ柳線  | 未整備  | 410    | 16.0    | 0.0     | 白白    | ○    | ○   | ○   | 21          | ○          | 0               |               |                 | △     |               |               | 1      |               |                |                              |
| 64-4  | 右野二ツ柳線  | 未整備  | 160    | 12.0    | 7.0     | 住工    | ○    | ○   | ○   | 109         | ○          | 0               |               |                 | △     |               |               | 1      |               |                |                              |
| 65-1  | 西寺尾線    | 未整備  | 230    | 12.0    | 6.0     | 白白    | ○    | ○   | ○   | 147         | ○          | 0               |               |                 | △     |               |               | 2      |               |                |                              |
| 65-2  | 西寺尾線    | 未整備  | 40     | 12.0    | 7.0     | 白白    | ○    | ○   | ○   | 174         | ○          | 0               |               |                 | △     |               |               | 2      |               |                |                              |
| 65-3  | 西寺尾線    | 未整備  | 2,140  | 12.0    | 7.0     | 白白    | ○    | ○   | ○   | 123         | ○          | 0               |               |                 | △     |               |               | 2      |               |                |                              |
| 65-4  | 西寺尾線    | 未整備  | 750    | 12.0    | 8.0     | 白白    | ○    | ○   | ○   | 122         | ○          | 0               |               |                 | △     |               |               | 2      |               |                |                              |
| 65-5  | 西寺尾線    | 未整備  | 100    | 12.0    | 12.0    | 白白    | ○    | ○   | ○   | 146         | ○          | 0               |               |                 | △     |               |               | 1      |               |                |                              |
| 65-6  | 西寺尾線    | 未整備  | 540    | 12.0    | 0.0     | 白白    | ○    | ○   | ○   | 88          | ○          | 0               |               |                 | △     |               |               | 1      |               |                |                              |
| 65-7  | 西寺尾線    | 未整備  | 330    | 12.0    | 7.0     | 白白    | ○    | ○   | ○   | 1           | ○          | 0               |               |                 | △     |               |               | 1      |               |                |                              |
| 65-8  | 西寺尾線    | 未整備  | 250    | 12.0    | 0.0     | 白白    | ○    | ○   | ○   | 84          | ○          | 0               |               |                 | △     |               |               | 1      |               |                |                              |
| 66-9  | 西寺尾線    | 未整備  | 1,280  | 12.0    | 0.0     | 住住    | ○    | ○   | ○   | 54          | ○          | 0               |               |                 | △     |               |               | 1      |               |                |                              |
| 66-10 | 西寺尾線    | 未整備  | 600    | 12.0    | 0.0     | 住住    | ○    | ○   | ○   | 81          | ○          | 0               |               |                 | △     |               |               | 1      |               |                |                              |
| 66-11 | 西寺尾線    | 未整備  | 250    | 12.0    | 10.0    | 住工    | ○    | ○   | ○   | 12          | ○          | 0               |               |                 | △     |               |               | 0      |               |                |                              |
| 67-1  | 西寺尾線    | 未整備  | 420    | 16.0    | 0.0     | 白白    | ○    | ○   | ○   | 1           | ○          | 0               |               |                 | △     |               |               | 2      |               |                |                              |
| 67-2  | 西寺尾線    | 未整備  | 330    | 16.0    | 8.0     | 白白    | ○    | ○   | ○   | 1           | ○          | 0               |               |                 | △     |               |               | 2      |               |                |                              |
| 67-3  | 西寺尾線    | 未整備  | 460    | 16.0    | 8.0     | 白白    | ○    | ○   | ○   | 1           | ○          | 0               |               |                 | △     |               |               | 2      |               |                |                              |
| 67-4  | 西寺尾線    | 未整備  | 210    | 12.0    | 10.0    | 白白    | ○    | ○   | ○   | 1           | ○          | 0               |               |                 | △     |               |               | 2      |               |                |                              |
| 67-5  | 西寺尾線    | 未整備  | 860    | 12.0    | 0.0     | 住住    | ○    | ○   | ○   | 1           | ○          | 0               |               |                 | △     |               |               | 1      |               |                |                              |
| 67-6  | 西寺尾線    | 未整備  | 260    | 12.0    | 0.0     | 住住    | ○    | ○   | ○   | 18          | ○          | 0               |               |                 | △     |               |               | 1      |               |                |                              |
| 67-7  | 西寺尾線    | 未整備  | 330    | 12.0    | 0.0     | 住住    | ○    | ○   | ○   | 12          | ○          | 0               |               |                 | △     |               |               | 1      |               |                |                              |
| 67-8  | 西寺尾線    | 未整備  | 180    | 12.0    | 0.0     | 住住    | ○    | ○   | ○   | 53          | ○          | 0               |               |                 | △     |               |               | 0      |               |                |                              |
| 70-1  | 豊野北線    | 未整備  | 490    | 12.0    | 0.0     | 住住    | ○    | ○   | ○   | 42          | ○          | 0               |               |                 | △     |               |               | 1      |               |                |                              |
| 71-1  | 沖野北線    | 未整備  | 100    | 12.0    | 0.0     | 住工    | ○    | ○   | ○   | 53          | ○          | 0               |               |                 | △     |               |               | 1      |               |                |                              |
| 71-2  | 沖野北線    | 未整備  | 100    | 12.0    | 8.0     | 住工    | ○    | ○   | ○   | 42          | ○          | 0               |               |                 | △     |               |               | 0      |               |                |                              |
| 74-1  | 上田藤ノ井線  | 未整備  | 480    | 23.0    | 0.0     | 白白    | ○    | ○   | ○   | 122         | ○          | 0               |               |                 | △     |               |               | 1      |               |                |                              |
| 75-1  | 星崎榎館山線  | 未整備  | 930    | 12.0    | 0.0     | 白白    | ○    | ○   | ○   | 62          | ○          | 0               |               |                 | △     |               |               | 1      |               |                |                              |
| 75-2  | 星崎榎館山線  | 未整備  | 250    | 15.0    | 6.5     | 白白    | ○    | ○   | ○   | 33          | ○          | 0               |               |                 | △     |               |               | 1      |               |                |                              |
| 75-3  | 星崎榎館山線  | 未整備  | 220    | 15.0    | 7.0     | 白白    | ○    | ○   | ○   | 36          | ○          | 0               |               |                 | △     |               |               | 1      |               |                |                              |
| 78-1  | 上野中央線   | 未整備  | 350    | 12.0    | 0.0     | 住住    | ○    | ○   | ○   | 14          | ○          | 0               |               |                 | △     |               |               | 1      |               |                |                              |
| 81-1  | 東外環状線   | 未整備  | 810    | 26.3    | 13.0    | 白白    | ○    | ○   | ○   | 139         | ○          | 0               |               |                 | △     |               |               | 0      |               |                |                              |
| 85-1  | 相模中央4号線 | 未整備  | 250    | 9.0     | 0.0     | 白白    | ○    | ○   | ○   | 14          | ○          | 0               |               |                 | △     |               |               | 2      |               |                |                              |
| 85-1  | 相模中央4号線 | 未整備  | 600    | 16.0    | 0.0     | 白白    | ○    | ○   | ○   | 14          | ○          | 0               |               |                 | △     |               |               | 0      |               |                |                              |
| 描想路線1 | 千曲大橋    | 未整備  | -      | -       | -       | -     | -    | -   | -   | -           | ○          |                 |               |                 |       |               |               | 0      |               |                |                              |
| 描想路線2 | 松岡大宮線   | 未整備  | -      | -       | -       | -     | -    | -   | -   | -           | ○          |                 |               |                 |       |               |               | 0      |               |                |                              |

客観的指標による区間別評価結果 (9/13)

| 区間番号 | 路線名    | 整備状況   | 延長 (m) | 計画幅員 (m) | 現況幅員 (m) | 沿道用途地域<br>(割合/%) | 幹線道路機能 | 必要性個数 | 代替性個数 | 実現性課題数 | 客観的指標による評価 |      |                      |    |                    | 客観的指標による<br>区間別評価結果 |    |                  |
|------|--------|--------|--------|----------|----------|------------------|--------|-------|-------|--------|------------|------|----------------------|----|--------------------|---------------------|----|------------------|
|      |        |        |        |          |          |                  |        |       |       |        | 指標         | 評価条件 |                      |    |                    |                     |    |                  |
|      |        |        |        |          |          |                  |        |       |       |        |            | 必要性  | 平均を上回る <sup>1)</sup> |    | 平均以下 <sup>1)</sup> |                     | なし |                  |
|      |        |        |        |          |          |                  |        |       |       |        |            |      | あり                   | あり | あり                 |                     |    | あり <sup>2)</sup> |
| 1-1  | 3 3.1  | 長野大通り  | 概成済    | 660      | 12.0     | 10.0             | 住      | 75    | 0     | 7      | 1          | 0    | -                    | -  | -                  | -                   | -  | 課題あり (必要性高い)     |
| 3-1  | 3 4.3  | 安茂里幹線  | 未整備    | 620      | 16.0     | 10.0             | 住      | 170   | 0     | 8      | 0          | 1    | -                    | -  | -                  | -                   | -  | 課題あり (幅員拡幅)      |
| 3-2  | 3 4.3  | 安茂里幹線  | 未整備    | 560      | 16.0     | 9.0              | 住      | 199   | 0     | 7      | 0          | 1    | -                    | -  | -                  | -                   | -  | 課題あり (幅員拡幅)      |
| 3-3  | 3 4.3  | 安茂里幹線  | 未整備    | 430      | 16.0     | 12.0             | 住      | 154   | 0     | 5      | 0          | 1    | -                    | -  | -                  | -                   | -  | 課題あり (幅員拡幅)      |
| 3-4  | 3 4.3  | 安茂里幹線  | 未整備    | 180      | 16.0     | 0.0              | 住      | 57    | 0     | 4      | 1          | 0    | -                    | -  | -                  | -                   | -  | 課題あり (必要性低い)     |
| 3-5  | 3 4.3  | 安茂里幹線  | 未整備    | 139      | 16.0     | 12.0             | 住      | 59    | 0     | 3      | 2          | 0    | -                    | -  | -                  | -                   | -  | 課題あり (必要性低い)     |
| 3-6  | 3 4.3  | 安茂里幹線  | 未整備    | 1,200    | 16.0     | 11.0             | 住      | 118   | 0     | 6      | 2          | 0    | -                    | -  | -                  | -                   | -  | 課題あり (必要性高い)     |
| 3-7  | 3 4.3  | 安茂里幹線  | 未整備    | 600      | 16.0     | 0.0              | 住      | 14    | 0     | 5      | 1          | 1    | -                    | -  | -                  | -                   | -  | 課題あり (必要性低い)     |
| 3-8  | 3 4.3  | 安茂里幹線  | 未整備    | 200      | 16.0     | 11.0             | 住      | 98    | 0     | 6      | 1          | 0    | -                    | -  | -                  | -                   | -  | 課題あり (必要性高い)     |
| 5-1  | 3 3.5  | 城北線    | 概成済    | 300      | 8.0      | 6.5              | 商      | 1     | 0     | 4      | 1          | 1    | -                    | -  | -                  | -                   | -  | 課題あり (必要性低い)     |
| 5-2  | 3 3.5  | 城北線    | 概成済    | 300      | 8.0      | 7.0              | 商      | 19    | 0     | 4      | 1          | 2    | -                    | -  | -                  | -                   | -  | 課題あり (必要性低い)     |
| 5-3  | 3 3.5  | 城北線    | 概成済    | 170      | 8.0      | 7.0              | 商      | 1     | 0     | 4      | 1          | 2    | -                    | -  | -                  | -                   | -  | 課題あり (必要性低い)     |
| 5-4  | 3 3.5  | 城北線    | 概成済    | 370      | 8.0      | 7.0              | 商      | 3     | 0     | 5      | 1          | 2    | -                    | -  | -                  | -                   | -  | 課題あり (必要性低い)     |
| 5-5  | 3 3.5  | 城北線    | 未整備    | 110      | 15.0     | 6.0              | 商      | 7     | 0     | 6      | 1          | 1    | -                    | -  | -                  | -                   | -  | 課題あり (必要性高い)     |
| 5-6  | 3 3.5  | 城北線    | 未整備    | 260      | 22.0     | 9.0              | 商      | 39    | 0     | 6      | 0          | 1    | -                    | -  | -                  | -                   | -  | 課題あり (必要性高い)     |
| 5-7  | 3 3.5  | 城北線    | 未整備    | 120      | 22.0     | 9.0              | 住      | 39    | 0     | 6      | 0          | 1    | -                    | -  | -                  | -                   | -  | 課題あり (必要性高い)     |
| 5-8  | 3 3.5  | 城北線    | 未整備    | 110      | 22.0     | 9.0              | 住      | 35    | 0     | 6      | 0          | 1    | -                    | -  | -                  | -                   | -  | 課題あり (必要性高い)     |
| 5-9  | 3 3.5  | 城北線    | 未整備    | 120      | 22.0     | 0.0              | 住      | 55    | 0     | 6      | 0          | 1    | -                    | -  | -                  | -                   | -  | 課題あり (必要性高い)     |
| 5-10 | 3 3.5  | 城北線    | 未整備    | 850      | 22.0     | 0.0              | 住      | 55    | 0     | 6      | 0          | 2    | -                    | -  | -                  | -                   | -  | 課題あり (必要性高い)     |
| 5-11 | 3 3.5  | 城北線    | 未整備    | 800      | 22.0     | 8.0              | 住      | 63    | 0     | 7      | 1          | 1    | -                    | -  | -                  | -                   | -  | 課題あり (必要性高い)     |
| 6-1  | 3 4.8  | 中央通り   | 未整備    | 230      | 16.0     | 6.0              | 商      | 17    | 0     | 6      | 1          | 2    | -                    | -  | -                  | -                   | -  | 課題あり (必要性高い)     |
| 6-2  | 3 4.6  | 中央通り   | 未整備    | 140      | 16.0     | 5.5              | 商      | 16    | 0     | 5      | 1          | 1    | -                    | -  | -                  | -                   | -  | 課題あり (必要性低い)     |
| 6-3  | 3 4.6  | 中央通り   | 未整備    | 330      | 16.0     | 9.0              | 住      | 7     | 0     | 6      | 1          | 2    | -                    | -  | -                  | -                   | -  | 課題あり (必要性高い)     |
| 6-4  | 3 4.6  | 中央通り   | 未整備    | 490      | 16.0     | 7.0              | 住      | 8     | 0     | 6      | 1          | 2    | -                    | -  | -                  | -                   | -  | 課題あり (必要性高い)     |
| 7-1  | 3 3.7  | 県庁後ノ井線 | 概成済    | 320      | 27.0     | 20.0             | 工      | 320   | 0     | 6      | 0          | 0    | -                    | -  | -                  | -                   | -  | 課題なし             |
| 7-2  | 3 3.7  | 県庁後ノ井線 | 未整備    | 850      | 22.0     | 10.0             | 工      | 212   | 0     | 7      | 0          | 1    | -                    | -  | -                  | -                   | -  | 課題あり (幅員拡幅)      |
| 7-3  | 3 3.7  | 県庁後ノ井線 | 未整備    | 340      | 22.0     | 10.0             | 住      | 162   | 0     | 9      | 0          | 1    | -                    | -  | -                  | -                   | -  | 課題あり (幅員拡幅)      |
| 7-4  | 3 3.7  | 県庁後ノ井線 | 未整備    | 910      | 22.0     | 11.0             | 工      | 149   | 0     | 8      | 0          | 1    | -                    | -  | -                  | -                   | -  | 課題あり (必要性高い)     |
| 7-5  | 3 3.7  | 県庁後ノ井線 | 未整備    | 530      | 22.0     | 9.0              | 工      | 135   | 0     | 10     | 0          | 0    | -                    | -  | -                  | -                   | -  | 課題なし             |
| 7-6  | 3 3.7  | 県庁後ノ井線 | 未整備    | 200      | 22.0     | 8.5              | 工      | 137   | 0     | 8      | 0          | 0    | -                    | -  | -                  | -                   | -  | 課題なし             |
| 7-7  | 3 3.7  | 県庁後ノ井線 | 未整備    | 500      | 22.0     | 12.0             | 工      | 114   | 0     | 7      | 1          | 0    | -                    | -  | -                  | -                   | -  | 課題あり (必要性高い)     |
| 7-8  | 3 3.7  | 県庁後ノ井線 | 未整備    | 580      | 22.0     | 8.5              | 工      | 125   | 0     | 8      | 0          | 0    | -                    | -  | -                  | -                   | -  | 課題なし             |
| 7-9  | 3 3.7  | 県庁後ノ井線 | 未整備    | 230      | 22.0     | 13.0             | 工      | 105   | 0     | 5      | 1          | 0    | -                    | -  | -                  | -                   | -  | 課題あり (必要性低い)     |
| 10-1 | 3 3.10 | 七瀬中街所線 | 未整備    | 90       | 23.0     | 23.0             | 住      | 17    | 0     | 2      | 1          | 0    | -                    | -  | -                  | -                   | -  | 課題あり (必要性低い)     |
| 13-1 | 3 4.13 | 長野菅平線  | 未整備    | 500      | 16.0     | 13.0             | 住      | 115   | 0     | 6      | 1          | 0    | -                    | -  | -                  | -                   | -  | 課題あり (必要性高い)     |
| 13-2 | 3 4.13 | 長野菅平線  | 未整備    | 1,420    | 16.0     | 0.0              | 住      | 76    | 0     | 6      | 1          | 0    | -                    | -  | -                  | -                   | -  | 課題あり (必要性高い)     |
| 13-3 | 3 4.13 | 長野菅平線  | 概成済    | 130      | 16.0     | 16.0             | 工      | 129   | 0     | 6      | 0          | 0    | -                    | -  | -                  | -                   | -  | 課題なし             |
| 13-4 | 3 4.13 | 長野菅平線  | 概成済    | 1,070    | 16.0     | 11.0             | 白      | 36    | 0     | 5      | 1          | 0    | -                    | -  | -                  | -                   | -  | 課題あり (必要性低い)     |
| 13-5 | 3 4.13 | 長野菅平線  | 概成済    | 80       | 16.0     | 8.5              | 白      | 103   | 0     | 4      | 1          | 0    | -                    | -  | -                  | -                   | -  | 課題あり (必要性低い)     |
| 13-6 | 3 4.13 | 長野菅平線  | 未整備    | 260      | 16.0     | 0.0              | 白      | 103   | 0     | 5      | 0          | 0    | -                    | -  | -                  | -                   | -  | 課題なし             |
| 13-7 | 3 4.13 | 長野菅平線  | 未整備    | 1,460    | 16.0     | 8.5              | 白      | 73    | 0     | 5      | 1          | 1    | -                    | -  | -                  | -                   | -  | 課題あり (必要性低い)     |
| 13-8 | 3 4.13 | 長野菅平線  | 未整備    | 700      | 16.0     | 8.0              | 白      | 3     | 0     | 2      | 1          | 1    | -                    | -  | -                  | -                   | -  | 課題あり (必要性低い)     |
| 16-1 | 3 4.16 | 県庁小柴見線 | 未整備    | 390      | 18.0     | 0.0              | 住      | 36    | 0     | 5      | 0          | 1    | -                    | -  | -                  | -                   | -  | 課題あり (必要性低い)     |
| 16-2 | 3 4.16 | 県庁小柴見線 | 未整備    | 640      | 18.0     | 7.0              | 住      | 108   | 0     | 5      | 0          | 0    | -                    | -  | -                  | -                   | -  | 課題なし             |
| 19-1 | 3 4.19 | 西部線    | 未整備    | 280      | 16.0     | 8.0              | 住      | 76    | 0     | 7      | 0          | 1    | -                    | -  | -                  | -                   | -  | 課題あり (必要性高い)     |
| 19-2 | 3 4.19 | 西部線    | 未整備    | 750      | 16.0     | 0.0              | 住      | 56    | 0     | 7      | 0          | 3    | -                    | -  | -                  | -                   | -  | 課題あり (必要性高い)     |

1) 必要性平均値: / 考慮しない項目  
2) 既定計画幅員のみ該当している場合には変更候補とする

客観的指標による区間別評価結果 (10/13)

| 区<br>間<br>番<br>号 | 路<br>線<br>名 | 修<br>繕<br>状<br>況 | 延<br>長<br>(m) | 計<br>画<br>幅<br>員<br>(m) | 現<br>行<br>幅<br>員<br>(m) | 沿<br>道<br>用<br>途<br>地<br>域 | 寄<br>茶<br>交<br>通<br>配<br>置<br>(回/日) | 幹<br>線<br>道<br>路<br>機<br>能 | 必<br>要<br>性<br>個<br>数 | 代<br>替<br>性<br>個<br>数 | 実<br>現<br>性<br>課<br>題<br>数 | 客観的指標による評価 |                  |        |  |        | 客<br>観<br>的<br>指<br>標<br>に<br>よ<br>る<br>区<br>間<br>別<br>評<br>価<br>結<br>果 |                                |             |                      |
|------------------|-------------|------------------|---------------|-------------------------|-------------------------|----------------------------|-------------------------------------|----------------------------|-----------------------|-----------------------|----------------------------|------------|------------------|--------|--|--------|---|--------------------------------|-------------|----------------------|
|                  |             |                  |               |                         |                         |                            |                                     |                            |                       |                       |                            | 指<br>標     | 評<br>価<br>条<br>件 |        |  |        |   |                                |             |                      |
|                  |             |                  |               |                         |                         |                            |                                     |                            |                       |                       |                            |            | 必<br>要<br>性      | あ<br>り | 平<br>均<br>を<br>上<br>回<br>る <sup>1)</sup> |        |   | 平<br>均<br>以<br>下 <sup>1)</sup> | な<br>し      |                      |
|                  |             |                  |               |                         |                         |                            |                                     |                            |                       |                       |                            |            |                  |        | あ<br>り                                   | あ<br>り |   |                                |             | あ<br>り <sup>2)</sup> |
| 21-1             | 3 6 21      | 城山小学校通り          | 概成済           | 240                     | 11.0                    | 11.0                       | 商                                   | 5                          | 5                     | 0                     | 3                          | -          | -                | -      | -  | -      | -   | 課題あり(必要性低い)                    |             |                      |
| 21-2             | 3 6 21      | 城山小学校通り          | 未整備           | 180                     | 11.0                    | 8.0                        | 住                                   | 38                         | 4                     | 1                     | 3                          | -          | -                | -      | -  | ○      | ○   | 課題あり(必要性低い)                    |             |                      |
| 22-1             | 3 6 22      | 新町返目線            | 未整備           | 250                     | 11.0                    | 9.0                        | 商                                   | 12                         | 3                     | 1                     | 2                          | -          | -                | -      | -  | ○      | ○   | 課題あり(必要性低い)                    |             |                      |
| 22-2             | 3 6 22      | 新町返目線            | 未整備           | 160                     | 11.0                    | 8.0                        | 商                                   | 12                         | 3                     | 1                     | 2                          | -          | -                | -      | -  | ○      | ○   | 課題あり(必要性低い)                    |             |                      |
| 24-1             | 3 5 24      | 上松吉田線            | 未整備           | 560                     | 12.0                    | 0.0                        | 住                                   | 26                         | 5                     | 1                     | 0                          | -          | -                | -      | -  | -      | -   | 課題あり(必要性低い)                    |             |                      |
| 24-2             | 3 5 24      | 上松吉田線            | 未整備           | 310                     | 12.0                    | 0.0                        | 住                                   | 32                         | 5                     | 1                     | 0                          | -          | -                | -      | -  | -      | -   | 課題あり(必要性低い)                    |             |                      |
| 24-3             | 3 5 24      | 上松吉田線            | 概成済           | 120                     | 12.0                    | 11.0                       | 住                                   | 32                         | 5                     | 2                     | 0                          | -          | -                | -      | -  | -      | -   | 課題あり(必要性低い)                    |             |                      |
| 24-4             | 3 5 24      | 上松吉田線            | 未整備           | 40                      | 12.0                    | 0.0                        | 住                                   | 32                         | 4                     | 1                     | 0                          | -          | -                | -      | -  | -      | -   | 課題あり(必要性低い)                    |             |                      |
| 25-1             | 3 3 25      | 北部幹線             | 未整備           | 1,090                   | 22.0                    | 0.0                        | 白                                   | 69                         | 6                     | 0                     | 0                          | -          | -                | -      | ○  | -      | -   | 課題あり(必要性低い)                    |             |                      |
| 25-2             | 3 3 25      | 北部幹線             | 未整備           | 850                     | 22.0                    | 0.0                        | 白                                   | 63                         | 6                     | 0                     | 0                          | -          | -                | -      | ○  | -      | -   | 課題なし                           |             |                      |
| 26-1             | 3 5 26      | 浅川若穂線            | 未整備           | 190                     | 12.0                    | 0.0                        | 白                                   | 41                         | 4                     | 1                     | 1                          | -          | -                | -      | -  | ○      | ○   | 課題あり(必要性低い)                    |             |                      |
| 26-2             | 3 5 26      | 浅川若穂線            | 概成済           | 190                     | 12.0                    | 7.0                        | 白                                   | 41                         | 4                     | 1                     | 1                          | -          | -                | -      | -  | ○      | ○   | 課題あり(必要性低い)                    |             |                      |
| 26-3             | 3 5 26      | 浅川若穂線            | 未整備           | 230                     | 12.0                    | 0.0                        | 住                                   | 41                         | 6                     | 0                     | 0                          | -          | -                | -      | ○  | -      | -   | 課題なし                           |             |                      |
| 27-1             | 3 5 27      | 返目浅川線            | 未整備           | 110                     | 12.0                    | 0.0                        | 住                                   | 49                         | 5                     | 1                     | 0                          | -          | -                | -      | -  | ○      | -   | 課題あり(必要性低い)                    |             |                      |
| 27-2             | 3 5 27      | 返目浅川線            | 未整備           | 720                     | 12.0                    | 0.0                        | 住                                   | 43                         | 5                     | 0                     | 0                          | -          | -                | -      | -  | ○      | -   | 課題なし                           |             |                      |
| 27-3             | 3 5 27      | 返目浅川線            | 未整備           | 260                     | 12.0                    | 0.0                        | 住                                   | 35                         | 4                     | 0                     | 0                          | -          | -                | -      | -  | ○      | -   | 課題なし                           |             |                      |
| 27-4             | 3 5 27      | 返目浅川線            | 未整備           | 280                     | 12.0                    | 0.0                        | 住                                   | 67                         | 6                     | 0                     | 0                          | -          | -                | -      | -  | ○      | -   | 課題なし                           |             |                      |
| 27-5             | 3 5 27      | 返目浅川線            | 未整備           | 620                     | 12.0                    | 0.0                        | 住                                   | 65                         | 6                     | 0                     | 0                          | -          | -                | -      | -  | ○      | -   | 課題なし                           |             |                      |
| 27-6             | 3 5 27      | 返目浅川線            | 未整備           | 330                     | 12.0                    | 5.0                        | 住                                   | 22                         | 7                     | 0                     | 0                          | -          | -                | -      | -  | ○      | -   | 課題なし                           |             |                      |
| 28-1             | 3 6 28      | 三輪幹線             | 未整備           | 150                     | 11.0                    | 0.0                        | 住                                   | 28                         | 2                     | 0                     | 1                          | -          | -                | -      | -  | -      | ○   | -                              | 課題あり(幅員拡幅)  |                      |
| 28-2             | 3 6 28      | 三輪幹線             | 未整備           | 450                     | 11.0                    | 7.5                        | 住                                   | 86                         | 6                     | 0                     | 1                          | -          | -                | -      | -  | -      | -   | ○                              | -           | 課題あり(幅員拡幅)           |
| 29-1             | 3 4 29      | 七瀬厩前線            | 未整備           | 400                     | 16.0                    | 0.0                        | 工                                   | 47                         | 8                     | 0                     | 0                          | -          | -                | -      | -  | ○      | -   | -                              | 課題なし        |                      |
| 30-1             | 3 4 30      | 東通り              | 概成済           | 150                     | 22.0                    | 17.0                       | 商                                   | 57                         | 9                     | 1                     | 0                          | -          | -                | -      | -  | ○      | -   | -                              | 課題あり(必要性高い) |                      |
| 31-1             | 3 4 31      | 屋敷荒屋線            | 未整備           | 890                     | 16.0                    | 0.0                        | 工                                   | 66                         | 7                     | 1                     | 1                          | -          | -                | -      | -  | ○      | ○   | -                              | 課題あり(必要性高い) |                      |
| 32-1             | 3 4 32      | 東部幹線             | 未整備           | 90                      | 16.0                    | 9.0                        | 住                                   | 105                        | 5                     | 0                     | 0                          | -          | -                | -      | -  | ○      | -   | -                              | 課題なし        |                      |
| 32-2             | 3 4 32      | 東部幹線             | 未整備           | 470                     | 16.0                    | 0.0                        | 工                                   | 70                         | 6                     | 0                     | 0                          | -          | -                | -      | -  | ○      | -   | -                              | 課題なし        |                      |
| 33-1             | 3 5 33      | 和田石渡線            | 未整備           | 530                     | 12.0                    | 0.0                        | 住                                   | 58                         | 6                     | 1                     | 0                          | -          | -                | -      | -  | -      | ○   | -                              | 課題あり(必要性高い) |                      |
| 33-2             | 3 5 33      | 和田石渡線            | 未整備           | 200                     | 12.0                    | 0.0                        | 住                                   | 38                         | 6                     | 1                     | 0                          | -          | -                | -      | -  | -      | ○   | -                              | 課題あり(必要性高い) |                      |
| 33-3             | 3 5 33      | 和田石渡線            | 未整備           | 320                     | 12.0                    | 0.0                        | 住                                   | 58                         | 6                     | 1                     | 0                          | -          | -                | -      | -  | -      | ○   | -                              | 課題あり(必要性高い) |                      |
| 33-4             | 3 5 33      | 和田石渡線            | 未整備           | 760                     | 12.0                    | 0.0                        | 住                                   | 9                          | 4                     | 1                     | 0                          | -          | -                | -      | -  | -      | ○   | -                              | 課題あり(必要性低い) |                      |
| 33-5             | 3 5 33      | 和田石渡線            | 未整備           | 140                     | 12.0                    | 7.0                        | 住                                   | 88                         | 5                     | 1                     | 0                          | -          | -                | -      | -  | -      | ○   | -                              | 課題あり(必要性低い) |                      |
| 33-6             | 3 5 33      | 和田石渡線            | 未整備           | 410                     | 12.0                    | 8.0                        | 住                                   | 76                         | 5                     | 1                     | 0                          | -          | -                | -      | -  | -      | ○   | -                              | 課題あり(必要性低い) |                      |
| 34-1             | 3 4 34      | 東豊線              | 概成済           | 870                     | 12.0                    | 9.0                        | 住                                   | 123                        | 6                     | 0                     | 0                          | -          | -                | -      | -  | ○      | -   | -                              | 課題なし        |                      |
| 35-1             | 3 4 35      | 長沼幹線             | 概成済           | 410                     | 18.0                    | 16.0                       | 工                                   | 202                        | 5                     | 0                     | 1                          | -          | -                | -      | -  | -      | ○   | -                              | 課題あり(幅員拡幅)  |                      |
| 35-2             | 3 4 35      | 長沼幹線             | 概成済           | 1,080                   | 18.0                    | 17.0                       | 白                                   | 192                        | 3                     | 0                     | 1                          | -          | -                | -      | -  | -      | ○   | ○                              | 課題あり(幅員拡幅)  |                      |
| 35-3             | 3 4 35      | 長沼幹線             | 概成済           | 410                     | 18.0                    | 17.0                       | 白                                   | 216                        | 3                     | 0                     | 1                          | -          | -                | -      | -  | -      | ○   | ○                              | 課題あり(幅員拡幅)  |                      |
| 35-4             | 3 4 35      | 長沼幹線             | 概成済           | 2,110                   | 18.0                    | 17.0                       | 白                                   | 216                        | 5                     | 0                     | 1                          | -          | -                | -      | -  | -      | ○   | ○                              | 課題あり(幅員拡幅)  |                      |
| 35-5             | 3 4 35      | 長沼幹線             | 概成済           | 1,100                   | 18.0                    | 15.0                       | 白                                   | 200                        | 5                     | 0                     | 1                          | -          | -                | -      | -  | -      | ○   | ○                              | 課題あり(幅員拡幅)  |                      |
| 36-1             | 3 4 36      | 高田若穂線            | 未整備           | 480                     | 22.0                    | 0.0                        | 住                                   | 74                         | 5                     | 1                     | 1                          | -          | -                | -      | -  | -      | ○   | ○                              | 課題あり(必要性低い) |                      |
| 36-2             | 3 4 36      | 高田若穂線            | 概成済           | 510                     | 25.0                    | 20.0                       | 工                                   | 123                        | 6                     | 1                     | 0                          | -          | -                | -      | -  | -      | ○   | -                              | 課題あり(必要性高い) |                      |
| 36-3             | 3 4 36      | 高田若穂線            | 概成済           | 310                     | 25.0                    | 20.0                       | 工                                   | 118                        | 8                     | 1                     | 0                          | -          | -                | -      | -  | -      | ○   | -                              | 課題あり(必要性高い) |                      |
| 37-1             | 3 5 37      | 栗田安茂里線           | 未整備           | 80                      | 12.0                    | 0.0                        | 住                                   | 45                         | 2                     | 0                     | 1                          | -          | -                | -      | -  | -      | -   | ○                              | -           | 課題あり(必要性低い)          |
| 38-1             | 3 4 38      | 帯袋大豆島線           | 概成済           | 430                     | 16.0                    | 12.0                       | 工                                   | 125                        | 5                     | 0                     | 0                          | -          | -                | -      | -  | ○      | -   | -                              | 課題なし        |                      |
| 38-2             | 3 4 38      | 帯袋大豆島線           | 未整備           | 600                     | 16.0                    | 0.0                        | 工                                   | 69                         | 6                     | 1                     | 0                          | -          | -                | -      | -  | -      | ○   | -                              | 課題あり(必要性高い) |                      |
| 38-3             | 3 4 38      | 帯袋大豆島線           | 未整備           | 260                     | 16.0                    | 9.0                        | 工                                   | 90                         | 6                     | 1                     | 0                          | -          | -                | -      | -  | -      | ○   | -                              | 課題あり(必要性高い) |                      |

1) 必要性平均値: / 考慮しない項目  
2) 既定計画幅員のみに該当している場合には変更候補とする





客観的指標による区間別評価結果 (12/13)

| 区間番号  | 路線名    | 整備状況   | 延長 (m) | 計画幅員 (m) | 現況幅員 (m) | 沿道用途地域 | 寄交交通量 (両方向/日) | 幹線道路機能 | 必要性個数 | 代替性個数 | 実現性課題数 | 客観的指標による評価 |      |                      |    |                    | 客観的指標による区間別評価結果 |              |                  |
|-------|--------|--------|--------|----------|----------|--------|---------------|--------|-------|-------|--------|------------|------|----------------------|----|--------------------|-----------------|--------------|------------------|
|       |        |        |        |          |          |        |               |        |       |       |        | 指標         | 評価条件 |                      |    |                    |                 |              |                  |
|       |        |        |        |          |          |        |               |        |       |       |        |            | 必要性  | 平均を上回る <sup>1)</sup> |    | 平均以下 <sup>1)</sup> |                 | なし           |                  |
|       |        |        |        |          |          |        |               |        |       |       |        |            |      | あり                   | あり | あり                 |                 |              | あり <sup>2)</sup> |
| 51-1  | 3 4 51 | 篠ノ井小市線 | 未整備    | 710      | 16.0     | 0.0    | 住             | 59     | 6     | 0     | 0      | -          | ○    |                      |    |                    |                 | 課題なし         |                  |
| 51-2  | 3 4 51 | 篠ノ井小市線 | 未整備    | 1,810    | 16.0     | 0.0    | 白             | 55     | 5     | 1     | 1      | -          |      |                      | ○  | ○                  |                 | 課題あり (必要性低い) |                  |
| 51-3  | 3 4 51 | 篠ノ井小市線 | 概成済    | 330      | 12.0     | 0.0    | 白             | 90     | 4     | 1     | 1      | -          |      |                      | ○  | ○                  |                 | 課題あり (必要性低い) |                  |
| 51-4  | 3 4 51 | 篠ノ井小市線 | 概成済    | 650      | 12.0     | 10.0   | 白             | 95     | 3     | 0     | 0      | -          |      | ○                    |    |                    |                 | 課題なし         |                  |
| 54-1  | 3 5 54 | 東北中央線  | 未整備    | 510      | 16.0     | 7.0    | 住             | 13     | 4     | 0     | 0      | -          |      | ○                    |    |                    |                 | 課題なし         |                  |
| 54-2  | 3 5 54 | 東北中央線  | 未整備    | 480      | 16.0     | 0.0    | 住             | 16     | 4     | 0     | 0      | -          |      | ○                    |    |                    |                 | 課題なし         |                  |
| 54-3  | 3 5 54 | 東北中央線  | 未整備    | 670      | 16.0     | 0.0    | 住             | 18     | 5     | 0     | 0      | -          |      | ○                    |    |                    |                 | 課題なし         |                  |
| 54-4  | 3 5 54 | 東北中央線  | 未整備    | 560      | 12.0     | 8.0    | 住             | 32     | 4     | 0     | 0      | -          |      | ○                    |    |                    |                 | 課題なし         |                  |
| 55-1  | 3 5 55 | 南原通り   | 未整備    | 460      | 12.0     | 0.0    | 住             | 27     | 4     | 0     | 0      | -          |      | ○                    |    |                    |                 | 課題なし         |                  |
| 55-2  | 3 5 55 | 南原通り   | 未整備    | 530      | 12.0     | 0.0    | 工             | 5      | 4     | 0     | 0      | -          |      | ○                    |    |                    |                 | 課題なし         |                  |
| 57-1  | 3 5 57 | 東北大塚線  | 未整備    | 770      | 12.0     | 0.0    | 住             | 9      | 4     | 0     | 0      | -          |      | ○                    |    |                    |                 | 課題なし         |                  |
| 57-2  | 3 5 57 | 東北大塚線  | 未整備    | 140      | 12.0     | 0.0    | 住             | 52     | 5     | 0     | 0      | -          |      | ○                    |    |                    |                 | 課題なし         |                  |
| 58-1  | 3 5 58 | 東北北部線  | 未整備    | 1,290    | 12.0     | 0.0    | 住             | 19     | 4     | 0     | 0      | -          |      | ○                    |    |                    |                 | 課題なし         |                  |
| 60-1  | 3 4 60 | 川合関崎線  | 未整備    | 410      | 16.0     | 0.0    | 白             | 14     | 3     | 0     | 1      | -          |      |                      |    | ○                  |                 | 課題あり (必要性低い) |                  |
| 60-2  | 3 4 60 | 川合関崎線  | 未整備    | 580      | 16.0     | 0.0    | 白             | 23     | 3     | 0     | 1      | -          |      |                      |    | ○                  |                 | 課題あり (必要性低い) |                  |
| 60-3  | 3 4 60 | 川合関崎線  | 概成済    | 550      | 12.0     | 9.0    | 白             | 75     | 4     | 0     | 0      | -          |      | ○                    |    |                    |                 | 課題なし         |                  |
| 61-1  | 3 4 61 | 松代(停)線 | 未整備    | 240      | 16.0     | 7.0    | 商             | 1      | 6     | 0     | 1      | -          |      |                      | ○  |                    |                 | 課題あり (必要性高い) |                  |
| 61-2  | 3 4 61 | 松代(停)線 | 未整備    | 430      | 16.0     | 0.0    | 住             | 1      | 5     | 0     | 1      | -          |      |                      |    |                    |                 | 課題あり (必要性低い) |                  |
| 61-3  | 3 4 61 | 松代(停)線 | 未整備    | 490      | 16.0     | 0.0    | 住             | 1      | 2     | 0     | 2      | -          |      |                      |    | ○                  | ○               | 課題あり (必要性低い) |                  |
| 62-1  | 3 5 62 | 海津西条線  | 未整備    | 410      | 16.0     | 0.0    | 商             | 1      | 6     | 0     | 1      | -          |      |                      | ○  |                    |                 | 課題あり (必要性高い) |                  |
| 62-2  | 3 5 62 | 海津西条線  | 未整備    | 450      | 12.0     | 0.0    | 住             | 12     | 4     | 0     | 1      | -          |      |                      |    |                    | ○               | 課題あり (必要性低い) |                  |
| 63-1  | 3 4 63 | 松代中央線  | 未整備    | 640      | 25.0     | 0.0    | 白             | 3      | 7     | 0     | 2      | -          |      |                      | ○  |                    |                 | 課題あり (必要性高い) |                  |
| 63-2  | 3 4 63 | 松代中央線  | 未整備    | 580      | 16.0     | 7.0    | 住             | 49     | 7     | 0     | 1      | -          |      |                      | ○  |                    |                 | 課題あり (必要性高い) |                  |
| 63-3  | 3 4 63 | 松代中央線  | 未整備    | 80       | 16.0     | 7.5    | 商             | 39     | 6     | 0     | 1      | -          |      |                      | ○  |                    |                 | 課題あり (必要性高い) |                  |
| 63-4  | 3 4 63 | 松代中央線  | 未整備    | 400      | 16.0     | 5.0    | 住             | 14     | 6     | 0     | 1      | -          |      |                      | ○  |                    |                 | 課題あり (必要性高い) |                  |
| 63-5  | 3 4 63 | 松代中央線  | 未整備    | 530      | 16.0     | 7.0    | 白             | 46     | 5     | 1     | 2      | -          |      |                      | ○  | ○                  |                 | 課題あり (必要性低い) |                  |
| 64-1  | 3 5 64 | 若野二ツ柳線 | 概成済    | 1,390    | 12.0     | 10.0   | 白             | 18     | 3     | 0     | 0      | -          |      | ○                    |    |                    |                 | 課題なし         |                  |
| 64-2  | 3 5 64 | 若野二ツ柳線 | 未整備    | 190      | 16.0     | 7.0    | 工             | 47     | 5     | 1     | 0      | -          |      |                      |    | ○                  |                 | 課題あり (必要性低い) |                  |
| 64-3  | 3 5 64 | 若野二ツ柳線 | 未整備    | 410      | 16.0     | 6.0    | 工             | 21     | 5     | 0     | 1      | -          |      |                      |    |                    | ○               | 課題あり (必要性低い) |                  |
| 64-4  | 3 5 64 | 若野二ツ柳線 | 未整備    | 190      | 12.0     | 7.0    | 住             | 109    | 9     | 0     | 0      | -          |      | ○                    |    |                    |                 | 課題なし         |                  |
| 66-1  | 3 5 66 | 西寺尾鶏内線 | 未整備    | 230      | 12.0     | 6.0    | 白             | 147    | 6     | 0     | 2      | -          |      |                      | ○  |                    |                 | 課題あり (必要性高い) |                  |
| 66-2  | 3 5 66 | 西寺尾鶏内線 | 未整備    | 40       | 12.0     | 7.0    | 白             | 147    | 8     | 0     | 2      | -          |      |                      | ○  | ○                  |                 | 課題あり (必要性高い) |                  |
| 66-3  | 3 5 66 | 西寺尾鶏内線 | 概成済    | 2,140    | 12.0     | 7.0    | 白             | 123    | 7     | 1     | 2      | -          |      |                      | ○  | ○                  |                 | 課題あり (必要性高い) |                  |
| 66-4  | 3 5 66 | 西寺尾鶏内線 | 概成済    | 750      | 12.0     | 8.0    | 白             | 122    | 7     | 1     | 2      | -          |      |                      | ○  | ○                  |                 | 課題あり (必要性高い) |                  |
| 66-5  | 3 5 66 | 西寺尾鶏内線 | 概成済    | 100      | 12.0     | 12.0   | 白             | 146    | 5     | 0     | 1      | -          |      |                      |    |                    | ○               | 課題あり (必要性低い) |                  |
| 66-6  | 3 5 66 | 西寺尾鶏内線 | 未整備    | 540      | 12.0     | 0.0    | 白             | 1      | 5     | 1     | 1      | -          |      |                      |    | ○                  | ○               | 課題あり (必要性低い) |                  |
| 66-7  | 3 5 66 | 西寺尾鶏内線 | 未整備    | 330      | 12.0     | 7.0    | 白             | 88     | 4     | 1     | 1      | -          |      |                      | ○  | ○                  |                 | 課題あり (必要性低い) |                  |
| 66-8  | 3 5 66 | 西寺尾鶏内線 | 未整備    | 250      | 12.0     | 0.0    | 住             | 88     | 4     | 1     | 1      | -          |      |                      | ○  | ○                  |                 | 課題あり (必要性低い) |                  |
| 66-9  | 3 5 66 | 西寺尾鶏内線 | 未整備    | 1,000    | 12.0     | 6.0    | 住             | 67     | 6     | 1     | 1      | -          |      |                      | ○  | ○                  |                 | 課題あり (必要性高い) |                  |
| 66-10 | 3 5 66 | 西寺尾鶏内線 | 未整備    | 280      | 12.0     | 0.0    | 住             | 54     | 4     | 1     | 1      | -          |      |                      |    | ○                  | ○               | 課題あり (必要性低い) |                  |
| 66-11 | 3 5 66 | 西寺尾鶏内線 | 未整備    | 660      | 12.0     | 0.0    | 住             | 81     | 4     | 1     | 1      | -          |      |                      |    | ○                  | ○               | 課題あり (必要性低い) |                  |
| 66-12 | 3 5 66 | 西寺尾鶏内線 | 概成済    | 250      | 12.0     | 10.0   | 工             | 81     | 5     | 1     | 0      | -          |      |                      |    | ○                  |                 | 課題あり (必要性低い) |                  |

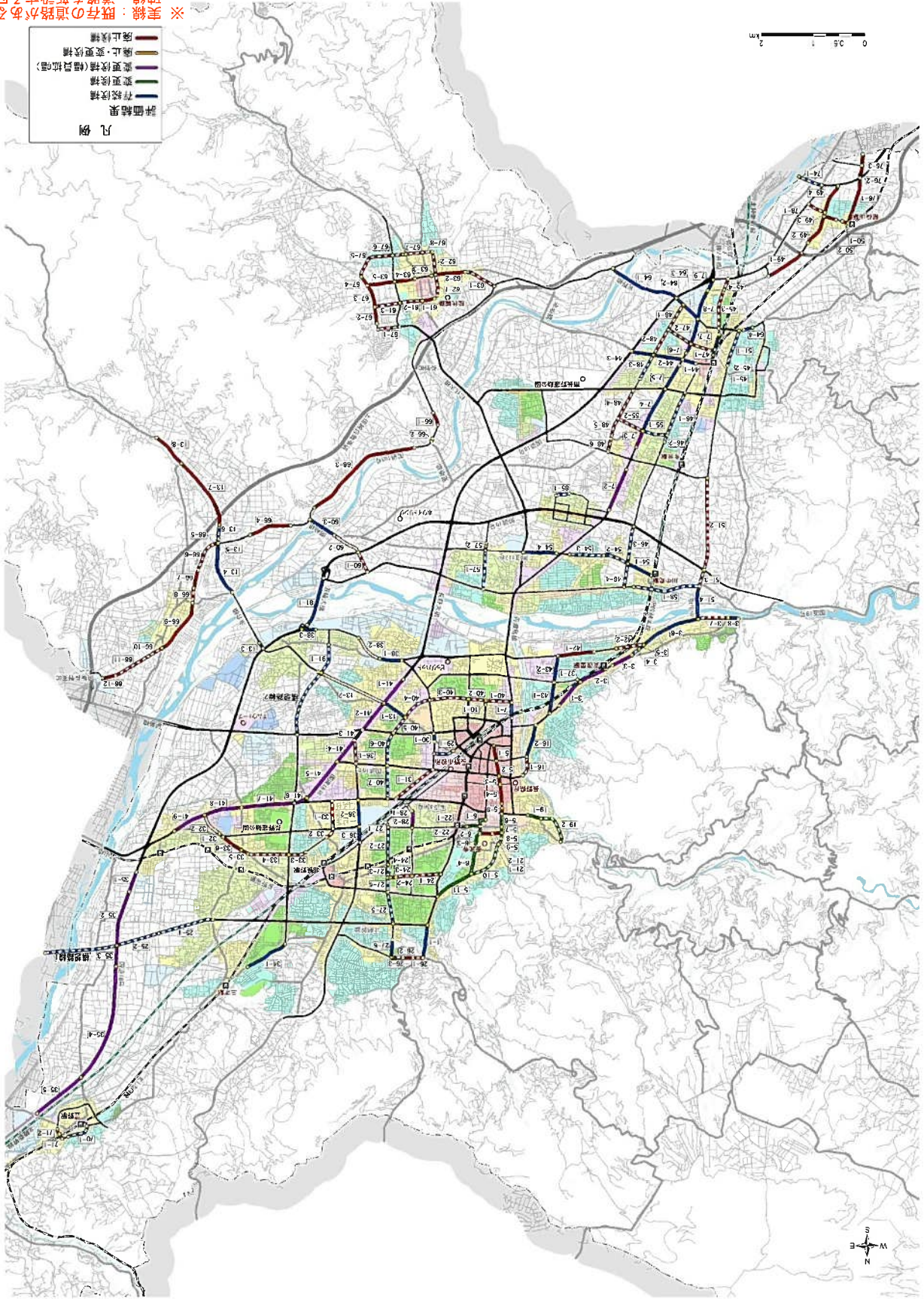
1) 必要性平均値：  
2) 既定計画幅員のみ該当している場合には変更候補とする





※ 黄線：既存の道路が中心区間  
破線：道路を新設する区間

- 計画結果
- 廃止区間
  - 廃止・変更区間
  - 変更区間(幅員拡張)
  - 変更区間
  - 付帯区間
  - 計画結果



想定見直し原案













