

長野市ため池 ハザードマップ

上ノ新池・下の新池・宮浦の池(宮浦池)
氷ノ田新池・小滝の池・瀬原大池
瀬原上池・小瀬原の池(1)・西沢の池

① 上ノ新池
堤長 L=190.0m
堤高 H=6.0m
天端幅 B=3.8m
貯水量 V=6,000m³

⑤ 小滝の池
堤長 L=24.0m
堤高 H=5.2m
天端幅 B=2.0m
貯水量 V=2,400m³

② 下の新池
堤長 L=25.0m
堤高 H=3.5m
天端幅 B=2.5m
貯水量 V=3,000m³

⑥ 瀬原大池
堤長 L=82.0m
堤高 H=4.8m
天端幅 B=2.3m
貯水量 V=4,300m³

③ 宮浦の池(宮浦池)
堤長 L=82.0m
堤高 H=6.0m
天端幅 B=4.5m
貯水量 V=17,300m³

⑦ 瀬原上池
堤長 L=110.0m
堤高 H=3.8m
天端幅 B=2.5m
貯水量 V=4,000m³

④ 氷ノ田新池
堤長 L=97.0m
堤高 H=4.1m
天端幅 B=3.0m
貯水量 V=8,200m³

⑧ 小瀬原の池(1)
堤長 L=47.0m
堤高 H=5.0m
天端幅 B=2.0m
貯水量 V=5,000m³

⑨ 西沢の池
堤長 L=30.0m
堤高 H=3.2m
天端幅 B=2.0m
貯水量 V=624m³

凡例

指定緊急避難場所
兼 指定避難所

上記マークの横に下記のマークがついている場所は各災害の時避難可能です。

災害種別
洪水災害
土砂災害
地震災害

土砂災害特別警戒区域
土砂災害警戒区域
かけ崩れ・土石流
土砂災害警戒区域
地すべり

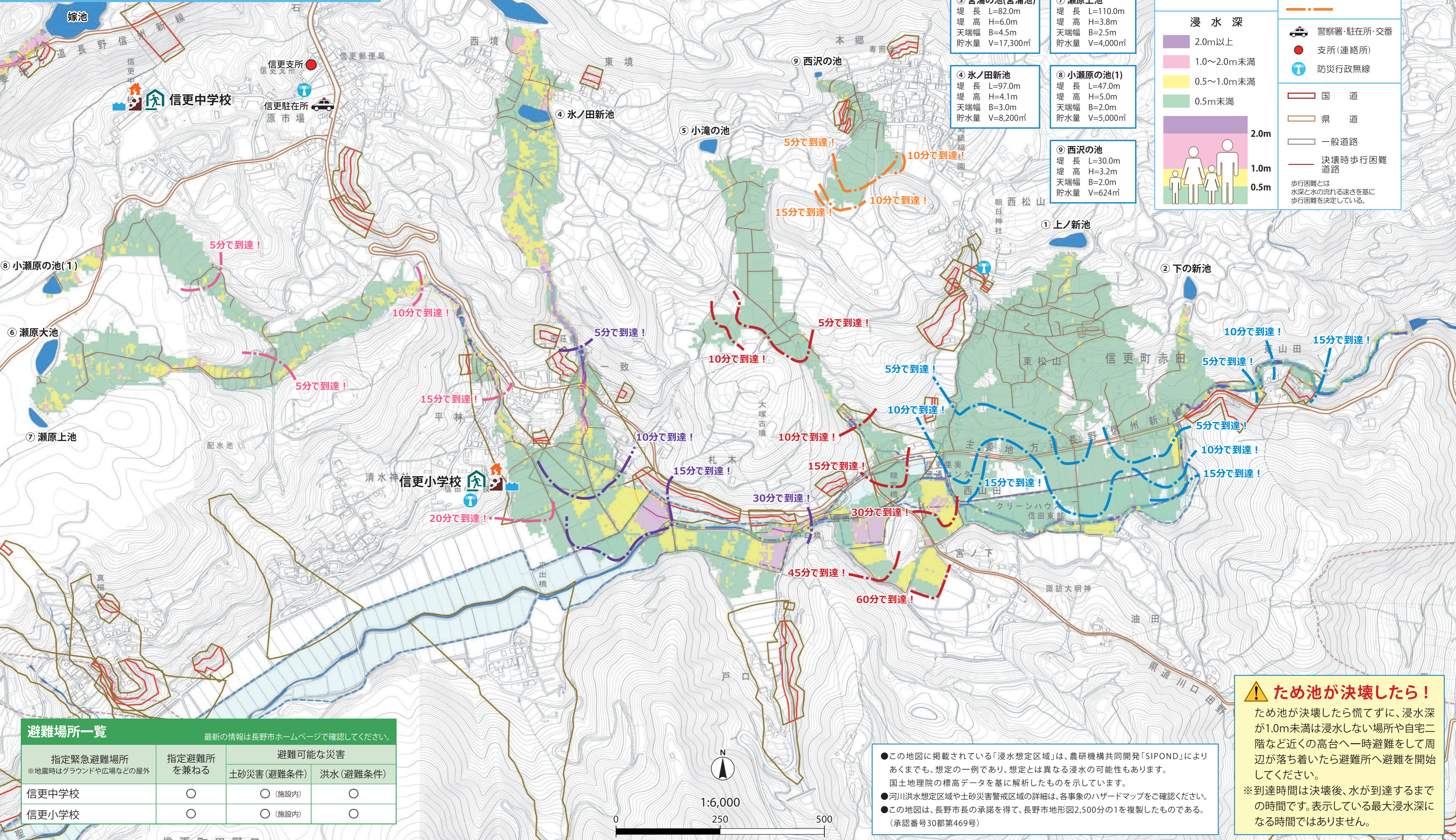
河川洪水浸水想定区域
氾濫浸水が到達する時間

浸水深
2.0m以上
1.0~2.0m未満
0.5~1.0m未満
0.5m未満

警察署・駐在所・交番
支所(連絡所)
防災行政無線

国道
県道
一般道路
決壊時歩行困難道路

歩行困難とは
水深と水の流れる速さを基に歩行困難を決定している。



避難場所一覧

最新の情報は長野市ホームページで確認してください。

指定緊急避難場所 ※地震時はグラウンドや広場などの屋外	指定避難所 を兼ねる	避難可能な災害	
		土砂災害(避難条件)	洪水(避難条件)
信更中学校	○	○(施設内)	○
信更小学校	○	○(施設内)	○

●この地図に掲載されている「浸水想定区域」は、農研機構共同開発「SIPOND」によりあくまでも、想定の一例であり、想定とは異なる浸水の可能性もあります。国土地理院の標高データを基に解析したものを示しています。

●河川洪水想定区域や土砂災害警戒区域の詳細は、各事象のハザードマップをご確認ください。

●この地図は、長野市長の承諾を得て、長野市地形図2,500分の1を複製したものである。(承認番号30都第469号)

⚠ ため池が決壊したら!

ため池が決壊したら慌てず、浸水深が1.0m未満は浸水しない場所や自宅二階など近くの高台へ一時避難をして周辺が落ち着いたら避難所へ避難を開始してください。

※到達時間は決壊後、水が到達するまでの時間です。表示している最大浸水深になる時間ではありません。

