

# 長野市ため池 ハザードマップ

若槻新池・弁天池・古池・原池・三念沢池  
新池・神宮寺池・大久保池

① 若槻新池  
堤長 L=100.0m  
堤高 H=5.2m  
天端幅 B=2.8m  
貯水量 V=4,000m<sup>3</sup>

② 弁天池  
堤長 L=129.0m  
堤高 H=6.3m  
天端幅 B=3.5m  
貯水量 V=11,700m<sup>3</sup>

③ 古池  
堤長 L=50.0m  
堤高 H=7.3m  
天端幅 B=3.0m  
貯水量 V=8,000m<sup>3</sup>

④ 原池  
堤長 L=50.0m  
堤高 H=4.4m  
天端幅 B=3.0m  
貯水量 V=14,000m<sup>3</sup>

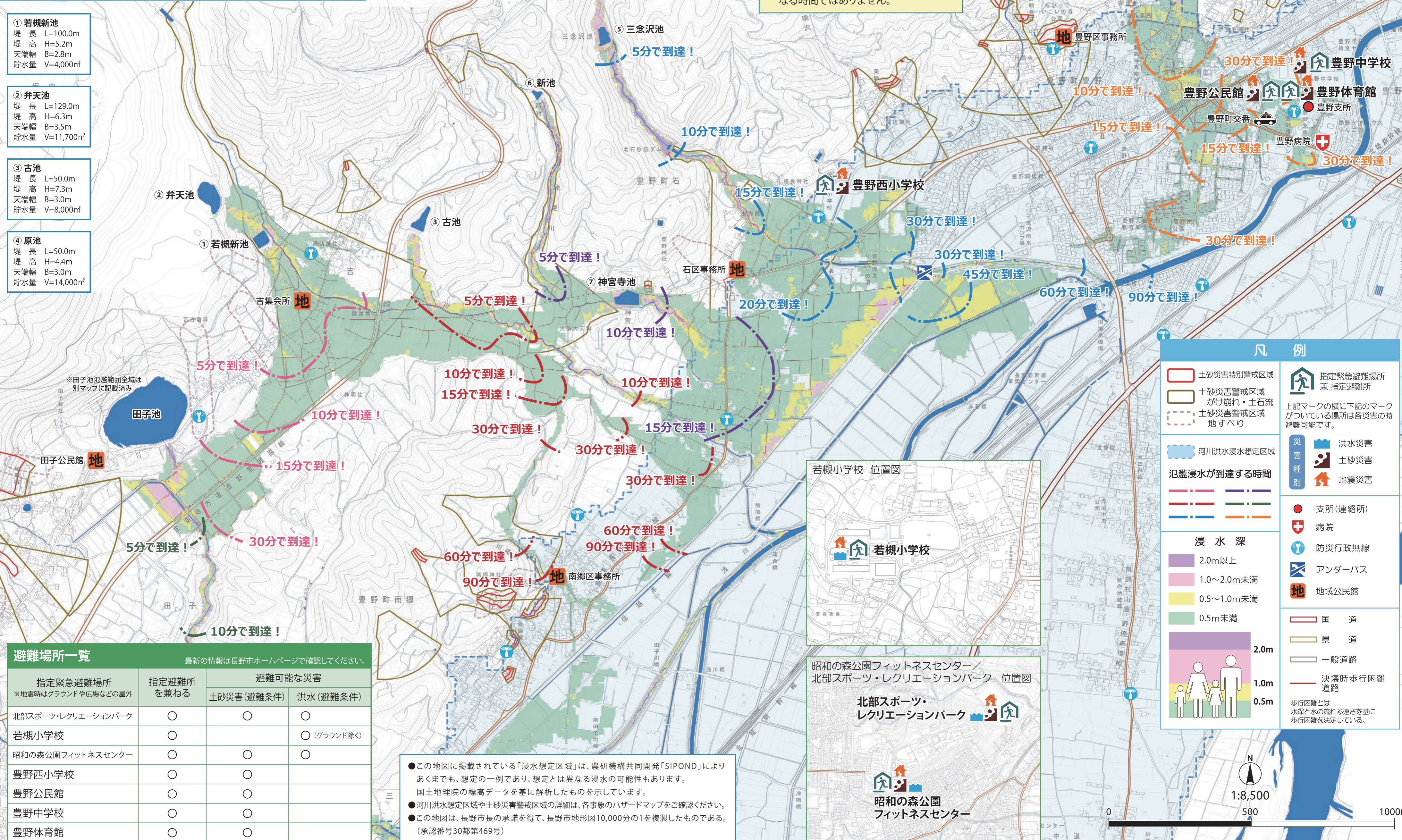
⑤ 三念沢池  
堤長 L=65.0m  
堤高 H=11.0m  
天端幅 B=4.5m  
貯水量 V=26,000m<sup>3</sup>

⑥ 新池  
堤長 L=35.0m  
堤高 H=6.1m  
天端幅 B=3.0m  
貯水量 V=8,000m<sup>3</sup>

⑦ 神宮寺池  
堤長 L=40.0m  
堤高 H=5.0m  
天端幅 B=3.0m  
貯水量 V=21,000m<sup>3</sup>

⑧ 大久保池  
堤長 L=66.0m  
堤高 H=9.3m  
天端幅 B=4.0m  
貯水量 V=21,000m<sup>3</sup>

**ため池が決壊したら！**  
ため池が決壊したら慌てずに、浸水深が1.0m未満は浸水しない場所や自宅二階など近くの高台へ一時避難をして周辺が落ち着いたら避難所へ避難を開始してください。  
※到達時間は決壊後、水が到達するまでの時間です。表示している最大浸水深になる時間ではありません。



**避難場所一覧** 最新の情報は長野市ホームページで確認してください。

指定緊急避難場所 <small>※地震時はグラウンドや広場などの屋外</small>	指定避難所 を兼ねる	避難可能な災害	
		土砂災害 (避難条件)	洪水 (避難条件)
北部スポーツ・レクリエーションパーク	○	○	○
若槻小学校	○		○ (グラウンド除く)
昭和の森公園フィットネスセンター	○	○	○
豊野西小学校	○	○	
豊野公民館	○	○	
豊野中学校	○	○	
豊野体育館	○	○	

●この地図に掲載されている「浸水想定区域」は、農研機構共同開発「SIPOND」によりあくまでも、想定の一例であり、想定とは異なる浸水の可能性もあります。国土地理院の標高データを基に解析したものを示しています。  
●河川洪水想定区域や土砂災害警戒区域の詳細は、各事象のハザードマップをご確認ください。  
●この地図は、長野市長の承諾を得て、長野市地形図10,000分の1を複製したものである。(承諾番号30都第469号)



**凡例**

- 土砂災害特別警戒区域 (Red outline)
- 土砂災害警戒区域 (Yellow outline)
- 土砂災害警戒区域 地すべり (Dashed red outline)
- 河川洪水浸水想定区域 (Blue wavy line)
- 氾濫浸水が到達する時間 (Color-coded lines: 5, 10, 15, 30, 60, 90 minutes)
- 浸水深 (Color-coded areas: 2.0m以上, 1.0~2.0m未満, 0.5~1.0m未満, 0.5m未満)
- 指定緊急避難場所兼指定避難所 (House icon)
- 災害種別 (Icons for Flood, Landslide, Earthquake)
- 支所 (連絡所) (Red circle)
- 病院 (Red cross)
- 防災行政無線 (Blue tower icon)
- アンダーパス (Blue bridge icon)
- 地域公民館 (Red square)
- 国道 (Red line)
- 県道 (Orange line)
- 一般道路 (Grey line)
- 決壊時歩行困難道路 (Red dashed line)
- 歩行困難とは水深と水の流れる速さを基に歩行困難を決定している。

