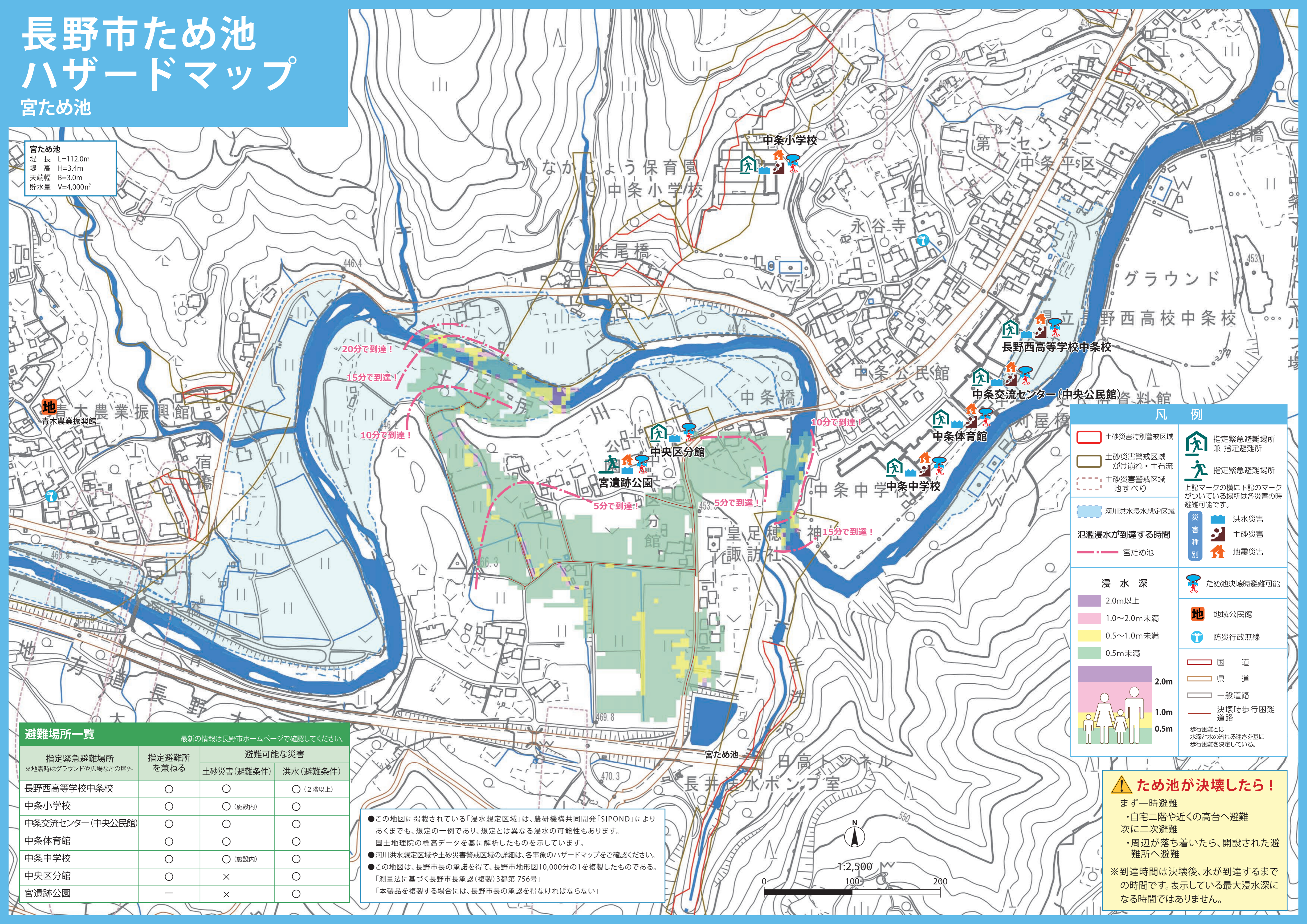


# 長野市ため池 ハザードマップ

宮ため池

宮ため池  
堤長 L=112.0m  
堤高 H=3.4m  
天端幅 B=3.0m  
貯水量 V=4,000m<sup>3</sup>



**避難場所一覧** 最新の情報は長野市ホームページで確認してください。

指定緊急避難場所 <small>※地震時はグラウンドや広場などの屋外</small>	指定避難所 を兼ねる	避難可能な災害	
		土砂災害(避難条件)	洪水(避難条件)
長野西高等学校中条校	○	○	○(2階以上)
中条小学校	○	○(施設内)	○
中条交流センター(中央公民館)	○	○	○
中条体育館	○	○	○
中条中学校	○	○(施設内)	○
中央区分館	○	×	○
宮遺跡公園	—	×	○

●この地図に掲載されている「浸水想定区域」は、農研機構共同開発「SIPOND」によりあくまでも、想定の一例であり、想定とは異なる浸水の可能性もあります。国土地理院の標高データを基に解析したものを示しています。

●河川洪水想定区域や土砂災害警戒区域の詳細は、各事象のハザードマップをご確認ください。

●この地図は、長野市長の承諾を得て、長野市地形図10,000分の1を複製したものである。「測量法に基づく長野市長承認(複製)3都第756号」

「本製品を複製する場合には、長野市長の承認を得なければならない」

**凡例**

- 土砂災害特別警戒区域 (赤線)
- 土砂災害警戒区域 (黄線)
- 土砂災害警戒区域 地すべり (点線)
- 河川洪水浸水想定区域 (青線)
- 汎濫浸水が到達する時間 (赤点線)
- 宮ため池 (赤点線)
- 指定緊急避難場所 兼 指定避難所 (人マーク)
- 指定緊急避難場所 (人マーク)
- 上記マークの横に下記のマークがついている場所は各災害の時避難可能です。
- 災害種別: 洪水災害 (水マーク), 土砂災害 (山崩れマーク), 地震災害 (地震マーク)
- ため池決壊時避難可能 (ため池マーク)
- 地域公民館 (地マーク)
- 防災行政無線 (電波マーク)
- 国道 (赤線)
- 県道 (黄線)
- 一般道路 (黒線)
- 決壊時歩行困難道路 (赤線)
- 歩行困難とは水深と水の流れる速さを基に歩行困難を決定している。

**浸水深**

- 2.0m以上 (紫)
- 1.0~2.0m未満 (ピンク)
- 0.5~1.0m未満 (黄)
- 0.5m未満 (緑)

2.0m  
1.0m  
0.5m

**⚠ため池が決壊したら!**

まず一時避難  
・自宅二階や近くの高台へ避難  
次に二次避難  
・周辺が落ち着いたら、開設された避難所へ避難

※到達時間は決壊後、水が到達するまでの時間です。表示している最大浸水深になる時間ではありません。

