

就学後の子育て

入学・転校手続き

入学前

- 小学校…小学校は住所に基づき指定されます。
- 入学説明会…各学校の主催で入学準備等の説明があります。
- 就学時健康診断（小学校新入学時）…9月～11月に住所に基づく指定学校からご案内いたします。学校で受診してください。
- 入学通知書…入学予定者には、1月以降小学校の入学説明会等を通じて保護者にお渡しします。

入学後

●転校

転校の手続きには学校指定書が必要です。転入・転居したときは、住所の異動届と同時に、市民窓口課総合窓口（市役所第一庁舎2階）または各支所の窓口で学校の指定を受けてください。なお、市外に転出する場合は、転出先の教育委員会にご相談ください。

問合せ先 学校教育課 ☎026-224-5063

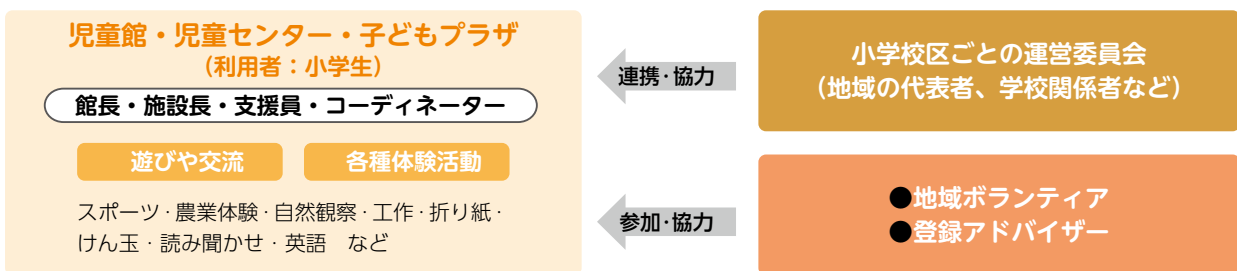
就学援助制度

国公立の小・中学校に在学しているお子さんのいるご家庭で、経済的にお困りの方に、学用品費・給食費・修学旅行費・医療費等の援助を行います。通学先の学校または教育委員会総務課にて申請書を受け取り、通学先の学校（国立・県立学校の場合は教育委員会総務課）へご提出ください。※所得制限等の認定基準により、認定とならない場合があります。

問合せ先 教育委員会総務課 ☎026-224-8597

放課後子ども総合プラン（全53小学校区）

放課後子ども総合プランは、児童館・児童センターと小学校内施設（子どもプラザ）等を活用して、子どもたちの安全で安心な居場所を確保し、地域の皆さんの協力により遊びや交流、各種体験活動を通じて子どもたちの健やかな育ちと保護者の仕事・子育ての両立を支援する事業です。



児童館・児童センター・子どもプラザ・児童クラブ

〈対象〉 小学校に就学している児童

※就労等により保護者が昼間家庭にいないことを受入れの要件とする施設もあります。

詳しくは各施設へお問い合わせください。

※登録は、原則として通学している小学校単位となります。

〈開館時間〉 ●児童館・児童センター…13：00～18：00（学校授業日）

●子どもプラザ・児童クラブ…概ね、小学校下校時～18：00（学校授業日）

※学校休業日の平日及び土曜日の開館時間等、詳しくは各施設へお問い合わせください。

※上記の開館時間のほか、朝夕の開館時間を1時間の範囲内で延長しています（一部の施設を除く）。

〈申 込 先〉 通学小学校区に設置されている各施設へ、直接お申込みください。

〈利 用 料〉 児童一人につき月額2,000円（減免制度あり）

※延長時間を利用する場合は、児童一人につき月額500円または1,000円（減免制度あり）。

※施設によっては、おやつ代等の実費を負担いただく場合があります。

午前中などの施設開放について

児童館・児童センターでは、登録児童が利用しない平日の午前中、市民の皆さんが施設を利用することができます。地域や育児サークルの活動などにご利用ください。事前の申請が必要ですので、予め各児童館・児童センターへお問い合わせください。

問合せ先 **こども政策課** ☎026-224-6796

●利用料の減免

家庭の経済的な事情や地域性、きょうだいと同時に利用する場合には、申請いただくことにより、利用料を減免します。

減免項目	減免理由	減免割合	
経済的事情	生活保護を受給している世帯の児童	全額	
	児童扶養手当を受給している世帯の児童	2分の1	
	市町村民税が非課税である世帯の児童		
	就学援助を受けている世帯の児童		
地域性	スクールバス、スクールタクシー、路線バスなどを利用して帰宅する児童	5分の2	
多子利用	同一の世帯に利用児童が複数いる場合	2人目の児童	2分の1
		3人目以降の児童	全額

※減免項目が重複する場合は、減免割合を乗じて計算します。

放課後子ども総合プラン施設一覧

小学校区	施設名	所在地	電 話	マップ位置
城山小	城山子どもプラザ	大字長野東之門町404-1（城山小学校内）	026-232-3101	E-4
鍋屋田小	鍋屋田子どもプラザ	大字鶴賀上千歳町1365-2（鍋屋田小学校内）	026-234-2191	F-5
加茂小	加茂児童センター	大字西長野74-4	026-234-5595	E-4
	加茂子どもプラザ	大字西長野185-6（加茂小学校内）	026-234-2201	E-3
山王小	山王子どもプラザ	大字中御所30-1（山王小小学校内）	026-226-4416	F-4
芹田小	芹田子どもプラザ	大字栗田16-2（芹田小学校内）	026-223-9353	H-5
			026-227-7319	
古牧小	古牧児童センター	大字高田603-1	026-259-5000	F-7
	古牧子どもプラザ	大字高田619-2（古牧小学校内）	026-243-7510	F-7
緑ヶ丘小	日詰児童館	大字稲葉2001-1	026-221-6965	G-6
	緑ヶ丘子どもプラザ	大字高田2281（緑ヶ丘小学校内）	026-222-2928	G-7
三輪小	三輪児童センター	三輪8-3-37	026-235-6974	D-6
	三輪子どもプラザ	三輪8-3-2（三輪小学校内）	026-233-2272	D-6
吉田小	吉田児童センター	吉田3-22-41	026-263-7278	D-7
	吉田子どもプラザ	吉田3-12-12（吉田小学校内）	026-215-8058	D-7
裾花小	裾花児童センター	中御所4-17-13	026-227-0953	H-4
	裾花子どもプラザ	中御所5-6-1（裾花小学校内）	026-226-6895	H-4
城東小	城東子どもプラザ	三輪6-14-30（城東小学校内）	026-234-1255	E-5
湯谷小	湯谷児童センター	上松4-28-38	026-244-0701	C-6
	湯谷子どもプラザ	上松4-28-38（湯谷小学校内）	026-241-2729	C-6
南部小	南部児童センター	大字鶴賀550	026-224-2906	G-5
	南部子どもプラザ	大字鶴賀550-1（南部小学校内）	026-227-7318	G-5
大豆島小	大豆島児童センター	大字大豆島1005-1	026-221-4670	H-8
	大豆島子どもプラザ	大字大豆島1004-2（大豆島小学校内）	026-221-4199	H-8
朝陽小	朝陽子どもプラザ	大字北長池1406（朝陽小学校内）	026-244-3681	E-9
柳原小	柳原児童センター	大字柳原2108-1	026-259-2208	D-10
	柳原子どもプラザ	大字小島702（柳原小学校内）	026-296-4277	D-10
長沼小	長沼児童センター	大字津野191（長沼小学校内）	026-296-5987	A-11

小学校区	施設名	所在地	電話	マップ位置
古里小	古里児童センター	大字金箱559-22	026-296-3883	C-9
	古里子どもプラザ	大字金箱439-2 (古里小学校内)	026-295-4050	C-9
若槻小	若槻児童館	大字若槻団地1-384	026-241-1237	C-7
	若槻子どもプラザ	大字若槻東条810 (若槻小学校内)	026-295-5411	B-8
徳間小	徳間児童センター	大字徳間570	026-243-4125	C-8
	徳間子どもプラザ	大字徳間570 (徳間小学校内)	026-244-2164	C-8
	稲田児童クラブ	稲田2-34-1	026-243-1246	D-8
浅川小	浅川子どもプラザ	浅川東条337 (浅川小学校内)	026-241-8086	B-6
芋井小	芋井児童センター	大字上ヶ屋910	026-235-2232	C-1
安茂里小	安茂里児童センター	大字安茂里1133-イ-1	026-224-3892	G-3
	安茂里子どもプラザ	大字安茂里1155 (安茂里小学校内)	026-226-4349	G-3
松ヶ丘小	松ヶ丘児童センター	安茂里小市2-31-1	026-228-6811	H-1
	松ヶ丘子どもプラザ	安茂里小市2-20-1 (松ヶ丘小学校内)	026-223-5015	H-1
通明小	篠ノ井中央児童センター	篠ノ井二ツ柳2251	026-292-7503	EH-8
	通明子どもプラザ	篠ノ井御幣川1270 (通明小学校内)	026-292-4265	EH-8
篠ノ井東小	篠ノ井東児童センター	篠ノ井東福寺1601-1	026-293-6911	M-4
	篠ノ井東子どもプラザ	篠ノ井東福寺1538 (篠ノ井東小学校内)	026-292-4134	M-4
篠ノ井西小	篠ノ井西児童センター	篠ノ井二ツ柳523-7	026-293-3083	IH-7
	篠ノ井西子どもプラザ	篠ノ井二ツ柳488 (篠ノ井西小学校内)	026-292-4267	IH-7
共和小	共和児童センター	篠ノ井小松原600	026-293-2778	IE-8
	共和子どもプラザ	篠ノ井小松原600 (共和小学校内)	026-292-4266	IE-8
信里小	信里子どもプラザ	篠ノ井有旅3692 (信里小学校内)	026-292-9559	IF-5
塩崎小	塩崎児童館	篠ノ井塩崎3350	026-293-9139	IJ-6
	塩崎子どもプラザ	篠ノ井塩崎3333 (塩崎小学校内)	026-292-4139	IJ-6
松代小	松代花の丸児童センター	松代町松代262-1	026-278-1315	O-5
	松代花の丸子どもプラザ	松代町松代205-1 (松代小学校内)	026-278-3347	O-5
清野小	清野子どもプラザ	松代町清野64 (清野小学校内)	026-278-2395	O-3
西条小	西条子どもプラザ	松代町西条4 (西条小学校内)	026-278-3196	P-5
豊栄小	豊栄児童館	松代町豊栄2787	026-278-1288	Q-8
東条小	松代東条児童センター	松代町東条2421	026-278-8411	O-7
	東条子どもプラザ	松代町東条2427 (東条小学校内)	026-278-2409	O-7
寺尾小	寺尾子どもプラザ	松代町栄260 (寺尾小学校内)	026-278-8807	L-5
綿内小	綿内児童センター	若穂綿内6734-9	026-282-5262	H-11
	綿内子どもプラザ	若穂綿内6656 (綿内小学校内)	026-282-4028	I-11
川田小	川田子どもプラザ	若穂川田2020 (川田小学校内)	026-282-2092	K-9
保科小	保科児童センター	若穂保科2646	026-282-6424	L-11
昭和小	昭和児童センター	川中島町今井1865	026-284-7488	L-2
	昭和子どもプラザ	川中島町今井1865 (昭和小学校内)	026-284-2170	L-2
川中島小	川中島児童センター	川中島町上氷鉦146-1	026-284-6856	J-2
	川中島子どもプラザ	川中島町上氷鉦172 (川中島小学校内)	026-284-4270	J-1
青木島小	青木島児童センター	青木島町大塚1310-2	026-283-3075	J-4
	青木島子どもプラザ	青木島町大塚1394 ((青木島小学校内)	026-284-4962	J-4
	大橋児童クラブ	青木島町大塚463-4 (長野大橋保育園内)	026-285-3788	J-5
下水鉦小	下水鉦児童センター	稲里町下水鉦76-5	026-286-2449	K-3
	下水鉦子どもプラザ	稲里町下水鉦50 (下水鉦小学校内)	026-283-4029	K-3
三本柳小	三本柳児童センター	三本柳東2-2	026-284-5354	I-3
	三本柳子どもプラザ	三本柳東2-1 (三本柳小学校内)	026-284-4963	I-3
真島小	真島子どもプラザ	真島町真島1425 (真島小学校内)	026-284-0356	J-6
七二会小	七二会子どもプラザ	七二会丁220 (七二会小学校内)	026-229-2084	EB-3
豊野西小	豊野西部児童センター	豊野町石1880	026-257-4649	IC-3
	豊野西子どもプラザ	豊野町石1880 (豊野西小学校内)	026-257-3250	IC-3
豊野東小	豊野東子どもプラザ	豊野町大倉2213 (豊野東小学校内)	026-257-2459	IB-5
戸隠小	戸隠子どもプラザ	戸隠豊岡1531 (戸隠小学校内)	026-254-2637	AD-4
鬼無里小	鬼無里子どもプラザ	鬼無里77 (鬼無里小学校・中学校内)	026-256-2404	AE-1
大岡小	大岡子どもプラザ	大岡乙304-1 (大岡中学校内)	026-266-2348	オ
信州新町小	信州新町子どもプラザ	信州新町新町1000番地2 (信州新町小学校内)	026-262-3922	カ
中条小	中条子どもプラザ	中条2770 (中条小学校内)	026-267-2850	キ

MEMO

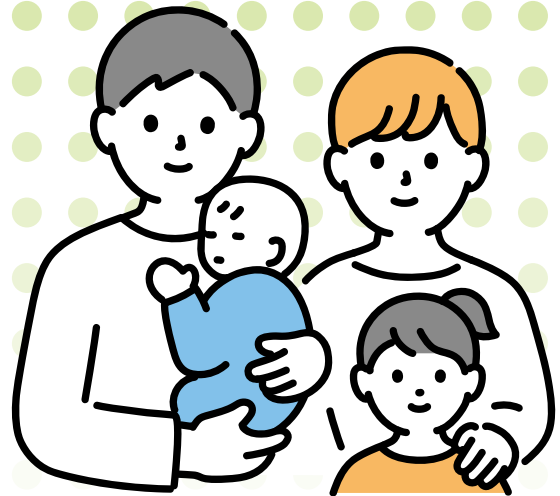
子育て世代のライフプランを応援します♪

考え出したらキリがない【もしも】の事...

保険で「できること」も
「できないこと」も

子育て真っ只中のスタッフが

皆様と同じ目線で考えていきます！



ご相談お待ちしております
お気軽にご連絡ください



合同
会社 **Unity**

ユニティー保険サービス

代表社員 清滝 義高

長野市篠ノ井杵淵246-1

TEL / 026-293-7050

e-mail / unity507@mx1.avis.ne.jp