

14 施設・事業所一覧

※FAXを送信する際は、事前にFAX番号を確認して下さい。

(1) 身体障害者福祉センター

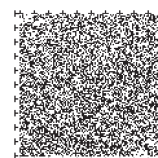
種別	名称	〒	所在地	経営団体	電話番号	FAX	認可年月日
身体障害者福祉センターA型	長野県障がい者福祉センターサンアップル	381-0008	大字下駒沢586	(福)長野県社会福祉事業団	295-3111	295-3511	H10.4.1
身体障害者福祉センターB型	長野市障害者福祉センター	380-0904	大字鶴賀276-10	(福)長野市身体障害者福祉協会	226-4884	226-6263	S57.4.1

(2) 地域活動支援センター

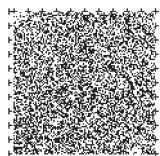
名称	〒	所在地	経営主体	電話番号	FAX	定員
ハーモニー桃の郷 はばたき	381-2226	川中島町今井1387-5	(福)長野市社会事業協会	285-5304	285-1908	20
長野市地域活動支援センターとがくししょうまの家	381-4102	戸隠豊岡2050-1	(NPO)とがくししょうま	254-2225	254-2225	10
長野市地域活動支援センターつくし	381-2402	信州新町山上条1561-1	(福)信濃の星	219-6012	291-2117	10
長野市地域活動支援センターけやき	381-3203	中条4449-1	(NPO)なかじょう	267-2216	267-2216	14
長野市地域活動支援センターこぶし	389-1105	豊野町豊野624-2	(福)長野県社会福祉事業団	257-5001	217-0370	15
長野市地域活動支援センターてづくな	381-4301	鬼無里167-1	(NPO)共同作業所てづくな	256-3078	477-2782	14
地域活動支援センター 希来里	380-0915	大字稲葉147-5	(福)長野南福祉会	267-5685	225-5668	20
オレンジ若里	380-0928	若里4-5-28	(福)絆の会	217-8002	285-0579	20
カフェ ハクナマタタ	380-0833	大字鶴賀権堂町2201権堂イーストプラザND 2F202	(福)森と木	217-8091	217-8092	20
ぴあ・ふれんず	381-0034	大字高田1134-1	(福)信濃の星	268-0666	268-0611	15
地域活動支援センター・ポプラ	380-0838	大字南長野県町460-2長教ビル 203	(NPO)ポプラの会	219-2780	219-2740	15
ごんどう勝手堂	380-0821	大字鶴賀上千歳町1336	(福)森と木	266-0355	266-0355	15
アトリエ虹	381-0104	若穂牛島817-2	(NPO)心の休憩所アトリエ虹	282-0500	282-0501	10
ワークハウス山野草	380-0948	差出南1丁目1-33	(NPO)サポートピアすそばな	228-7378	228-7375	10
Cafe C o C o	380-0928	若里3丁目10-39	(福)廣望会	217-8354	217-8364	10
チャレンジクラブ	381-0034	大字高田402-3E	(NPO)チャレンジクラブ	080-9575-3800	241-2551	10

(3) グループホーム

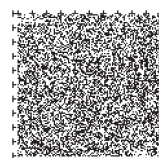
	名称	区域	経営主体	定員	電話番号	
1	あったかホーム	大字上駒沢	(福) 稲田会	5	255-7770	
2	なでしこホーム	吉田1丁目		4		
3	あったかホームSOUTH	大字南堀		3		
4	すずらんホーム	大字若槻東条		4		
5	みらいふ西三才	西三才		5		
6	リアン松岡	松岡1丁目	(福) 絆の会	5	214-7331	
7	みらいコーポ稲葉	大字稲葉		7		
8	CoCo ホーム白塚 102	若穂保科	(福) 廣望会	4	268-5220	
9	CoCo ホーム白塚 103			4		
10	CoCo ホーム表参道	大字鶴賀権堂町		7		
11	CoCo ホーム山王	大字中御所		5		
12	三津和園	信州新町山上条	(福) 信濃の星	7	224-1266	
13	のんびりほーむ	大字稲葉		5		
14	のんびりほーむ お2かい			7		
15	のんびりほーむ もも	大字稲葉		7		
16	のんびりほーむ のあ	大字稲葉		7		228-7130
17	のんびりほーむ そら	大字稲葉		7		228-7130
18	のんびりほーむ さくらがおか	大字高田		7		225-9177



	名称	区域	経営主体	定員	電話番号
19	栗原ホーム	豊野町豊野	(福) 長野県社会福祉事業団	4	251 - 5050
20	ドマーニ小嶋			6	
21	服部ハイツ			6	
22	りんごの木			10	
23	ぼかぼかハイツ			6	
25	コーボやまなみ			豊野町石	
26	あさのホーム	豊野町浅野	5	293 - 8766	
27	うわのほ〜む	上野2丁目	2		
28	グループホームせはらだ	篠ノ井布施五明	4		
29	差出ホーム	差出南	(福) 長野市社会事業協会	7	283 - 4470
30	かみやまちホーム	松代町松代		6	
31	サンハイツほしな	若穂保科		6	
32	南俣ホーム	大字稲葉		5	
33	茜ハイムいなば			6	
34	葵ハイムいなば			5	
35	瀬原田ホーム	篠ノ井布施五明		7	
36	五明ホーム			8	
37	西寺尾ホーム	篠ノ井西寺尾		7	
38	サウスさいなみホーム	篠ノ井東福寺		4	
39	ノースさいなみホーム		4		
40	みくりやホーム	川中島町御厨	6	(福) 森と木	259 - 9970
41	サンディ東和田	大字東和田	7		
42	アルファ東和田Ⅰ		6		
43	アルファ東和田Ⅱ		6		
44	ハイツもりた	大字高田	6		
45	みわ	三輪8丁目	5		
46	ぼるて平林 A	大字平林	4		
47	ぼるて平林 B		4		
48	パル平林	平林1丁目	5		
49	メゾン浅川Ⅱ	浅川押田	4		
50	メゾン浅川 A		6		
51	メゾン浅川 B		6		
52	サンハイム稲田 A	稲田3丁目	5		
53	サンハイム稲田 B		4		
54	グリーンハイツ稲田イースト	稲田2丁目	7		
55	グリーンハイツ稲田 A		3		
56	グリーンハイツ稲田 B		5		
57	エクセリーナ森と木 A		5		
58	エクセリーナ森と木 B		5		
59	ノース稲田 A		4		
60	ノース稲田 B		4		
61	まめじまハイツ A	大豆島	5	(福) 長野南福祉会	267 - 5685
62	フローレ川合新田	大字川合新田	6		
63	すずらん	大字栗田	6		
64	フローレ栗田		6		
65	フローレ若里	若里2丁目	6		
66	希来里	大字稲葉	20		
67	メゾン・ド・エスポワール		20		
68	のくとまーる	大字徳間	10	(福) 長野りんどう会	239 - 7077
69	いなだの家	稲田4丁目	6		
70	こまざわハウス	大字上駒沢	10		
71	ケアホームさんふれんず	川中島町今里	5	(福) 花工房福祉会	283 - 8787
72	ケアホームさくら		6		
73	さくらアパート	大字長野桜枝町	4	(NPO) さくら会	232 - 0778
74	さくらハイツ		10		
75	プレジール城西		7		
76	サンライズフジ	大字西長野	5		
77	めぞん一刻	三輪1丁目	4		

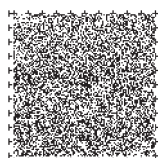


	名称	区域	経営主体	定員	電話番号
78	ステーション三輪	三輪 10 丁目	(NPO) さくら会	7	232 - 0778
79	はるうらら	大字北尾張部		5	
80	フラット吉野	吉田 2 丁目		7	
81	コーポ R	箱清水 2 丁目		4	
82	コーポ R 2			9	
83	コーポ R S			9	
84	ホーム 9	上野 1 丁目		5	
85	暖ホーム	大字若槻団地		5	
86	上松ホームさくら	上松 4 丁目		7	
87	どんぐりの家	篠ノ井御幣川	(NPO) どんぐり福祉会	9	292 - 6208
88	第二どんぐりの家	篠ノ井会		5	
89	グループホームあい	篠ノ井布施五明		6	
90	ハイツ・ニューヤマシナ	大字長野桜枝町	(NPO) にゅうらいふ	5	070-1476-0640
91	きぼうの家			5	
92	みどりの家			大字西長野	
93	グループホームじょんのび	大字鶴賀	(NPO) ヒューマンネットながの	4	268 - 0622
94	共同生活援助事業所マナ	中越 2 丁目	株ジェイハート	5	214 - 0811
95	共同生活援助事業所まるびね	大字下駒沢		5	
96	チャレンジ善光寺下	大字長野字新町	(NPO) チャレンジクラブ	8	080 - 9575 - 3800
97	グループホームあんど	稲田 2 丁目	株アンド	4	405 - 6041
98	グループホームあんどⅣ	稲田 1 丁目		4	
99	グループホームあんどⅤ	上野 1 丁目		4	
100	グループホームあんどまゆみ田	檀田 2 丁目		7	
101	グループホームあんど吉田 A	吉田 4 丁目		5	
102	グループホームあんど吉田 B			5	
103	シェアハウス C i e l	川中島町今井	(NPO) ACCESS	5	214 - 4413
104	SG 妻科	大字南長野妻科	株 STAYGOLD	4	217 - 8906
105	SG 吉田	吉田 1 丁目		4	
106	SG 北長池	大字北長池		4	
107	SG 若槻	大字若槻東条		4	
108	SG 栗田	大字栗田		4	
109	SG 桐原	桐原 1 丁目		6	
110	SG 平林	平林 1 丁目		5	
111	むすびの森池家西尾張部	大字西尾張部	株シナノキの社	4	219 - 6613
112	むすびの森池家みくりや A	川中島町御厨		6	214 - 6203
113	むすびの森池家みくりや B	川中島町御厨		6	214 - 6204
114	むすびの森池家川合新田 A	大字川合新田		5	214 - 7808
115	むすびの森池家川合新田 B	大字川合新田		5	
116	わおんグループホーム長野	篠ノ井布施高田	株優美希里	4	214 - 5071
117	わおんグループホーム長野 2	丹波島 1 丁目		4	
118	わおんグループホーム長野 3	篠ノ井布施高田		3	
119	オハナ四ツ屋棟	川中島町四ツ屋	株ワンオハナ	5	080-1142-3215
120	オハナ・原棟	川中島町原		5	
121	オハナ原HOME			4	
122	オハナ今井HOME	川中島町今井		5	
123	グループホーム椰の葉 (男性棟)	青木島町大塚	(合) 椰	5	283 - 5288
124	グループホーム椰の葉 (女性棟)			4	
125	Do 夢鶴賀	大字鶴賀田町	(合) レンベイス	7	225 - 9808
126	D omeShare 1	妻科		5	
127	ソーシャルインクルーホーム長野豊野町	豊野町蟹沢	ソーシャルインクルー(株)	20	219 - 3531
128	イツワホームわかさと A	若里 1 丁目	株イツワ	5	266 - 0120
129	イツワホームわかさと B			5	
130	イツワホームあもり	大字安茂里		4	
131	イツワホームつるが	大字鶴賀		4	
132	クローバー川中島	川中島町四ツ屋	(有) ライフサポート	4	214 - 7877
133	クローバー中氷鉤	稲里町中氷鉤		5	
134	グループホーム・ピア川中島	川中島町今里	(株) たちばな	17	214 - 5628
135	パートナーガーデン長野	安茂里小市 3 丁目	ケアパートナー (株)	20	219 - 3723



(4) 障害児通所支援事業所

団体種類	法人名称	事業所名称	事業所〒	事業所住所	事業所電話番号	児童発達支援	放課後等デイサービス	児童発達支援	居宅訪問型	訪問支援	保育所等	自立サポート
独立行政法人	国立病院機構	独立行政法人国立病院機構東長野病院	381-8567	上野2丁目477	296-1111	○	○					○
社会福祉法人	稲田会	あすなろクラブ	381-0041	大字徳間1144-5	255-7770	○	○			○		○
社会福祉法人	廣望会	地域生活支援センター CoCo ながの	381-0102	若穂保科3654	268-5220							○
社会福祉法人	ともいき会	ウィズみらいサポートセンター	388-8007	篠ノ井布施高田1034-1	293-5567	○	○					○
社会福祉法人	ともいき会	ウィズキャリアサポートセンター	380-0935	中御所3丁目2-1 2F	217-3550		○					○
社会福祉法人	森と木	こども発達支援センター Bee	381-0036	平林1丁目32-5	259-6677	○				○		○
社会福祉法人		こどもの自立生活館 茜舎	381-0036	平林1丁目34-5	263-8722		○					○
社会福祉法人		茜舎くらぶ	381-0036	平林1丁目30-1	259-9970		○					○
社会福祉法人		もりときピコ	380-0833	大字鶴賀権堂町2201 権堂イーストプラザND 2F202	217-8091		○					○
社会福祉法人	長野市社会協	ハーモニー桃の郷びあばーと	381-2226	川中島町今井1387-5	285-3400	◎	○					○
		ほっとらいふステーション桃の郷	381-2226	川中島町今井1387-5	217-1120							○
		長野市障害者福祉施設栗田園	380-0921	大字栗田103-2	227-7211		○					○
		長野市篠ノ井愛の樹園	388-8015	篠ノ井石川1523-2	293-3177	○				○		○
		児童発達支援センターにじいろキッズらいふ	380-0928	若里6丁目6-14	219-3780	◎	○	○	○	○	○	○
		にじいろキッズらいふ篠ノ井	388-8006	篠ノ井御幣川306-1	214-3770		○					○
		にじいろキッズらいふ篠ノ井北	388-8007	篠ノ井布施高田1027-1	214-3775	○	○					○
		にじいろキッズらいふ若里東	380-0928	若里6丁目4-13	217-1001	○	○					○
		はなみずき	381-0006	大字富竹1570-3	296-1520		○					○
社会福祉法人	長野県社会福祉事業団	歩楽里(ふらり)	389-1105	豊野町豊野1635-1	257-5955		○				○	
社会福祉法人	ながのコロニー	すまいる	388-8011	篠ノ井布施五明464-1	293-8766		○				○	
NPO法人	ヒューマンネットながの	児童支援センター「ひゅまん」	380-0822	大字鶴賀南千歳町982	223-0900		○				○	
有限会社	えにし	えにし北長野事業所	381-0041	大字徳間630-3	239-7324						○	
合同会社	EAST MOUNTAIN STREAM	ほっぺ	380-0803	三輪5丁目18-21	237-3031							○
		イツモネ	380-0803	三輪2丁目5-22	217-5174	○	○					○
株式会社	ヒューマンインデックス	こどもプラス長野青木島教室	381-2205	青木島町大塚1009-1 ダイニチビル1F	285-0820	○	○					○
		こどもプラス丹波島教室	381-2246	丹波島1-590	217-8901	○	○					○
株式会社	ひふみ	ひふみ長野石渡教室	381-0015	大字石渡47-5	219-1850		○					○
		ひふみ長野吉田教室	381-0043	吉田1丁目16-18	219-5501	○	○					○
		ひふみ長野稲葉教室	380-0911	大字稲葉2605-1 2F	262-1801		○					○
		ひふみ長野若槻教室	381-0042	稲田2丁目11-7	219-6303	○	○					○
		ひふみ長野吉田第2教室	381-0043	吉田2丁目7-17	266-0808		○					○
		ひふみ北長野教室	381-0044	中越2丁目34-34	217-2094	○	○					○
		ひふみ中越教室	381-0044	中越1丁目6-17	217-1203	○	○					○
		ひふみ長野まゆみだ教室	381-0041	徳間1丁目11-5	266-0631		○					○
株式会社	エイ・エス・カンパニー	インフィニティ	381-2247	青木島1丁目12-1	213-6150	○	○					○
		インフィニティスクール	381-2247	青木島1丁目12-1 池田建設ビル3F	213-6150	○	○					○
		インフィニティ学習塾	381-2247	青木島1丁目12-1 池田建設ビル2F	213-6150	○	○					○
		インフィニティジョブズ	381-2224	川中島町原771-4	213-6150		○					○
株式会社	オネストリイ	放課後等デイサービスはびねす東和田	381-0038	大字東和田943-1 平林街道店舗1F	217-5995		○					○
		放課後等デイサービスはびねすジョブ若槻	381-0084	大字若槻東条541-2 2Fカサワビル2F	217-2762		○					○
		放課後等デイサービスはびねす若里	380-0928	若里4丁目12-24 1F	266-0447		○					○
		放課後等デイサービスはびねすジョブ若里	380-0928	若里4丁目12-24 2F	217-2818		○					○
		放課後等デイサービスはびねすスタディ若槻	381-0084	大字若槻東条541-2 2Fカサワビル2F	217-2763		○					○
		児童発達支援 TODAY is New Life 東和田	381-0038	大字東和田943-1 平林街道店舗2F	219-6045	○						○
		放課後等デイサービスはびねすスタディ若里	380-0928	若里4丁目12-24 2F	217-5456		○					○
児童発達支援 TODAY is New Life 若里	380-0928	若里4丁目12-24 1F	217-6520	○						○		

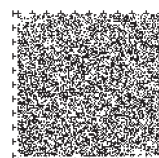


団体種類	法人名称	事業所名称	事業所〒	事業所住所	事業所電話番号	児童発達支援	放課後等デイサービス	児童発達支援	居宅訪問型	訪問支援	保育所等	自立サポート
株式会社	ライフケア	スポーツ&アカデミーキッズまゆ青木島教室	381-2247	青木島1丁目2-12 ICビル1F	285-9813	○	○			○		
		スポーツ & アカデミーキッズまゆ篠ノ井教室	388-8007	篠ノ井布施高田710アーバンタワー茜101	213-6951	○	○			○		
		スポーツ & アカデミーキッズまゆ七瀬教室	380-0905	鶴賀七瀬南部517ラピッズセブンビル1F	214-7851	○	○			○		
合同会社	アルカソニア	アルカソニア	381-0026	松岡2丁目2-41	405-9599		○				○	
医療法人	裕生会	やどりぎ	380-0822	大字鶴賀南千歳町982	070-4303-3987							○
株式会社	クラ・ゼミ	こどもサポート教室「きらり」長野駅前校	380-0824	大字南長野南石堂町1323-9 グランウエストビル1F	219-6171	○	○					
		こどもサポート教室「きらり」北長野校	381-0043	吉田3丁目9-19 信濃吉田駅前 A-2ビル	217-1670	○	○					
		こどもサポート教室「きらり」長野稲葉校	380-0914	大字稲葉696-5	214-8606	○	○					
NPO法人	こすもけあ福祉会	こすもけあくらぶ	381-2234	川中島町今里87-6	274-5066	◎	○					○
		サンライズ長野川中島	381-2234	川中島町今里135-2	405-9948	◎	○					○
社会福祉法人	大勤進養育院	さんきっずやしま	381-0021	大字屋島2373	217-1880	○	○					○
株式会社	タクミエイト	スマイルひろば匠長野若宮店	381-0032	若宮2丁目6-3	477-2355	○						
株式会社	unico	放課後等デイサービス「ラクスベ」ながの	381-0015	石渡131-5	219-2760		○					○
合同会社	さくらば	就労準備型放課後等デイサービスさくらば長野吉田教室	381-0043	吉田5丁目23-25	217-2753		○					○
株式会社	SYMPA	グランディール 上松教室	380-0802	上松4丁目30-38	266-0713	○	○					○
株式会社	Y&M	小中高一貫型自立支援はるいろ三輪教室	380-0803	三輪9丁目32-18	217-4691		○					○
		小中高一貫型自立支援はるいろ若里教室	380-0928	若里4丁目5-41	219-3572		○					○
株式会社	ハッピーケア	グローバルキッズメソッド 135	381-2222	金井田2-1	285-9651	○	○					
株式会社	Hinata	ひなた長野徳間教室	381-0041	徳間3220番地 1F	266-0706		○					○
株式会社	ファミリーズ	おはなし屋 療育園	381-0041	徳間1丁目14-2	259-5280	○						○
株式会社	703	toko - toko 青木島教室	381-2241	青木島町青木島乙712-6	400-8381	○	○					
株式会社	峯友コーポレーション	さん SUNKIDS	380-0834	鶴賀御所町1170-17 トイゴパーキング1階	224-4080	○	○					○

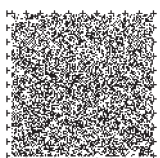
(5) 居宅系サービス事業所

※◎は医療的ケア対応の児童発達支援事業所です。

団体種類	法人名称	事業所名称	事業所〒	事業所住所	事業所電話番号	居宅介護	重度訪問介護	行動援護	重度包括支援	同行援護	自立生活援助	移動支援事業
社会福祉法人	稲田会	居宅介護事業所あすなろクラブ	381-0041	大字徳間1144-5	255-7770	○	○					○
社会福祉法人	エマオ会	ヘルパーステーション・エマオ	388-8003	篠ノ井小森751-1	293-3306	○	○			○		
社会福祉法人	廣望会	地域生活支援センター CoCo ながの	381-0102	若穂保科3654	268-5220	○	○					○
社会福祉法人	信濃の星	居宅介護事業所おたすけ・ぴあっと	381-0034	大字高田941-5	225-9056	○				○		○
社会福祉法人	長野県社会福祉事業団	歩楽里 (ふらり)	389-1105	豊野町豊野1635-1	257-5955	○	○	○				○
社会福祉法人	アムール	アムール長野ヘルパーステーション	380-0921	栗田1568	217-1655	○	○					
社会福祉法人	長野市社会事業協会	ほっとらいふステーション 桃の郷	381-2226	川中島町今井1387-5	217-1120	○	○	○		○		○
社会福祉法人	長野市社会福祉協議会	東長野介護サービスセンター訪問介護事業所	381-0043	吉田5丁目9-26	244-0220	○	○			○		○
		安茂里介護サービスセンター訪問介護事業所	380-0941	大字安茂里1775	225-8502	○	○					○
		篠ノ井介護サービスセンター訪問介護事業所	388-8003	篠ノ井小森587-1	293-7895	○	○			○		○
		戸隠介護サービスセンター訪問介護事業所	381-4102	戸隠豊岡1533-2	217-6510	○	○			○		○
		信州新町介護サービスセンター訪問介護事業所	381-2405	信州新町新町17-6	262-3899	○	○			○		○
NPO法人	ヒューマンネットながの	ヒューマンネットながの長野ステーション	380-0904	大字鶴賀211-15 ゆたかフレンズ2F	268-0625	○	○	○		○		○
生協	長野県高齢者生活協同組合	かがやき福祉センター長野	381-0024	大字南長池761-3	263-2383	○	○					○
有限会社	ウェルネスライフ	ウェルネスライフ川中島	381-2233	川中島町上氷鉦1119-10	286-7718	○	○					○

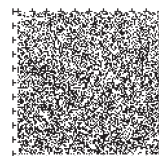


団体種類	法人名称	事業所名称	事業所〒	事業所住所	事業所電話番号	居宅介護	重度訪問介護	行動援護	重度包括支援	同行援護	自立生活援助	移動支援事業
有限会社	ウェルネスライフ	ウェルネスライフ北長野	381-0042	稲田3-33-18	261-5433	○	○					○
有限会社	えにし	えにし北長野事業所	381-0041	大字徳間630-3	239-7324	○	○					○
株式会社	アースサポート	アースサポート長野	381-0044	中越1丁目2-27	239-7200	○	○					
株式会社	いろは	居宅介護事業所いろは	381-1226	松代温泉75-1	278-1720	○	○			○		
株式会社	ジェイハート	ジェイハート居宅介護事業所	381-0016	大字南堀477-1	219-2811	○	○					○
		ジェイハート同行援護事業所		OSビル12階202号	219-2811				○			
株式会社	ニチイ学館	ニチイケアセンター長野	381-0052	檀田2丁目5-6	239-6478	○	○					
		ニチイケアセンター稲里	381-2217	稲里町中央1丁目6-7	286-1190	○	○					○
		ニチイケアセンター篠ノ井	388-8006	篠ノ井御幣川1232-1	290-7720	○	○					
		ニチイケアセンター高田	381-0034	大字高田1031-1	267-6304	○	○					
		ニチイケアセンターまめじま	381-0022	大字大豆島5190	266-6192	○	○					
		ニチイケアセンター長野北	381-0042	稲田3丁目22-17	263-7431	○	○					
		ニチイケアセンター中越	381-0044	中越1丁目6-27	239-7761	○	○					○
		ニチイケアセンターこうとく	388-8002	篠ノ井東福寺1314-4	293-7831	○	○					
		ニチイケアセンター長野若里	380-0928	若里6丁目1-6 ヘルウイング1F1号	225-6531	○	○					
		ニチイケアセンターまつしろ	381-1232	松代町西条3764-3 中島ハイツC棟2F	214-9305	○	○					
		ニチイケアセンター安茂里	380-0941	大字安茂里1015-1 イソビル2F	269-6003	○	○					○
		ニチイケアセンターとよの	389-1103	豊野町蟹沢2857 ステラ101	251-5446	○	○					
有限会社	松橋看護婦 家政婦紹介所	ヘルパー・ステーション・エール	380-0928	若里5丁目10-48 若里信越ビル202号	223-0039	○	○					
株式会社	アシスト	アシスト訪問介護事業所	380-0921	大字栗田653-96 ハイツ山田1階C号室	219-2734	○	○					
有限会社	多宝たねむら 有限会社	多宝たねむら有限会社	380-0803	三輪1丁目3-11	241-0311	○	○					
株式会社	やさしい手	やさしい手 長野高田訪問介護事業所	381-0034	大字高田65-1	050-1752-1295	○	○					
社会福祉法人	森と木	コミュニティケアセンター 森と木365	381-0038	大字東和田926-1	217-7022	○	○	○				○
		ながの地域相談支援センター ペターデイズ	381-0038	大字平林1-30-1	259-9966							○
社会福祉法人	長野りんどう会	ライフサポートりんどう 自立生活支援室	381-0041	大字徳間3222	239-7077							○
		ライフサポートりんどう ヘルパーステーションてくてく	381-0041	大字徳間3222	239-7077	○	○					○
NPO法人	ACCESS	相談支援センターあしすと	381-2226	川中島町今井1529-6	214-4411							○
株式会社	魔女の介護使	まじよの介護使	381-2224	川中島町原575-1	405-6963	○	○					
NPO法人	チャレンジクラブ	チャレンジ高田事務所	381-0034	大字高田402-3E	080-9575-3800							○
株式会社	エルパティオ	居宅介護事業所すずらん	381-0034	大字高田520-1	266-0307	○	○					○
株式会社	アンビス	医心館 訪問介護ステーション長野	380-0911	大字稲葉916-1	274-5026	○	○					
株式会社	KeepFaith	訪問介護ステーション白之介	380-0867	大字西長野往生地1176-12 アップルタウン往生地108	217-8697	○	○					
社会福祉法人	絆の会	絆の会相談室	380-0915	大字稲葉15-7	217-6637							○
株式会社	シナノキの杜	ヘルパーステーションむすびの森	381-8011	篠ノ井布施五明3428	247-8353	○	○					
合同会社	セカンドライフ	訪問介護セカンド・ライフ	380-0941	大字安茂里3601-1	217-6528	○	○					
株式会社	A Y U	訪問介護事業所あゆ	381-0026	大字大豆島1655-3	214-8889	○	○			○		○
株式会社	A Z	アズヘルパーステーション	380-0805	柳町1-2 小池ビル1-A	400-7250	○						
株式会社	土屋	ホームケア土屋長野	380-0821	大字鶴賀上千歳町1155-2 ハヤシビル3階	050-3144-9160	○	○					
株式会社	ユースタイルラボ ラトリー株式会社	ユースタイルケア長野 重度訪問介護	380-0921	大字栗田2009番地 BBBビル802号室	050-3161-2213	○	○					
株式会社	OHANA	ケアステーションおはな	388-8007	篠ノ井布施高田1369-10	292-1177	○	○					
合同会社	HANA	訪問介護事業所 KUKUNA	381-1231	松代町松代149番地和光第 2ビル2F北	274-5972	○	○	○		○		
株式会社	スタッフショウエイ	アクア長野訪問介護	381-0037	西和田1-24-16	217-5166	○	○					
株式会社	奈の華	Prime' ケアステーション	381-0016	南堀32-1	080-7134-3200	○						

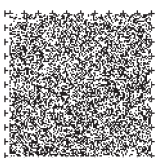


(6)施設系サービス事業所

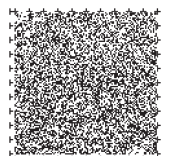
団体種類	法人名称	事業所名称	事業所〒	事業所住所	事業所電話番号	療養介護	生活介護	自立訓練 (生活・日中型)	自立訓練 (地域)	就労移行支援	就労定着支援	支援A型	支援B型	就労継続 タイムケア	就労選択支援	
市	長野市	戸隠福祉企業センター	381-4102	戸隠豊岡2088-2	254-2179									○		
県	長野県	長野県立総合リハビリテーションセンター	381-8577	大字下駒沢618-1	296-3953		○	○	○	○						
独立行政法人	国立病院機構	独立行政法人国立病院機構東長野病院	381-8567	上野2丁目477	296-1111	○	○							○		
社会福祉法人	稲田会	アイビーセンター YUI	381-0083	西三才2342-2	219-1161									○	○	
		デイセンター YUI	381-0005	大字北堀329	236-9971		○								○	
		ワークセンター YUI	381-0041	大字徳間1144-5	255-7770		○								○	
		ワークセンター YUI 別棟心和堂	381-0082	大字上駒沢140-1番地中央	296-6811		○								○	
社会福祉法人	絆の会	信州そば工房さずな	381-0012	大字柳原659-1	263-9788									○		
		悠友ハウス	380-0928	若里3丁目14-23	219-5131									○		
		あんだんて	388-8007	篠ノ井布施高田832	213-6122									○		
		びーんず	388-8006	篠ノ井御幣川1233-1	214-5446									○		
社会福祉法人	くりのみ園	NATURAL GARDEN くりのみ	381-0006	大字富竹1671-1	213-7744							○	○			
社会福祉法人	廣望会	アトリエ CoCo	381-0102	若穂保科3654	268-5220		○							○		
		CoCoJAVAV	380-0928	若里6丁目8-21	217-0552									○		
		Bakery CoCo	380-0928	若里3丁目10-39	217-8354									○		
		キッチン CoCo	381-0101	若穂綿内6246-2	274-5990								○	○		
		地域生活支援センター CoCo ながの	381-0102	若穂保科3654	268-5220										○	
社会福祉法人	信濃の星	生活介護事業所 ぴあっと	380-0801	箱清水2丁目11-2	217-3888		○							○		
		生活介護事業所 ぴあっと城山	380-0801	箱清水2丁目15-21	217-3888		○									
		就労継続B型事業所はたらくぴあっと	381-0034	大字高田1134-1	213-7333									○		
		生活介護事業所 ぴあっと・まつおか	381-0026	松岡1丁目13-11	214-2200		○								○	
		就労継続B型事業所 ぐーと	381-2211	稲里町下氷鮎1315-2	274-5529										○	○
社会福祉法人	しのい福祉会	ポーチ有旅の丘	388-8011	篠ノ井布施五明2259	214-6591		○						○	○		
社会福祉法人	ともいき会	ウィズ就労支援センター	381-2222	金井田37-1	214-2168					○	○		○		○	
		ウィズ生活支援センター	388-8007	篠ノ井布施高田1034-3	299-3090		○							○		
社会福祉法人	長野県社会福祉事業団	歩楽里(ふらり)	389-1105	豊野町豊野1635-1	257-5955									○		
		八雲日和	389-1105	豊野町豊野1635-1	257-5229		○									
		八雲日和 うどん・おやき工房さくら	389-1105	豊野町豊野360-1	217-4123									○		
		水内荘	389-1105	豊野町豊野2230	257-2194		○									
		小春日和	389-1105	豊野町豊野376-4	217-7440						○	○		○		
		ハートフル五明	388-8011	篠ノ井布施五明464-1	293-8766		○									
社会福祉法人	ながのコロニー	はあてい若槻	381-8580	大字徳間1443	296-1418		○						○			
		長野福祉工場	381-8580	大字徳間1443	296-1411								○			
		ワークサポート篠ノ井	388-8011	篠ノ井布施五明464-1	293-8766		○						○			
		ほほえみ	381-0006	大字富竹1570-3	296-1510		○							○		
社会福祉法人	長野市社会事業協会	はなみずき	381-0006	大字富竹1570-3	296-1520		○							○		
		ほっとらいふステーション桃の郷	381-2226	川中島町今井1387-5	217-1120									○		
		障害者福祉施設すまいる	381-0006	大字富竹1570-3	296-1530									○	○	
		久遠チョコレート長野店	380-0823	南千歳2丁目12-3	296-1530									○		
		長野市障害者福祉施設 ハーモニー桃の郷かがやき	381-2226	川中島町今井1387-5	285-3402		○								○	
		長野市障害者福祉施設 ハーモニー桃の郷希望の家	381-2226	川中島町今井1387-5	285-5303									○		
		長野市障害者福祉施設 ハーモニー桃の郷びあぼーと	381-2226	川中島町今井1387-5	285-3400		○									
		障害者福祉施設 長野市ななせ仲まち園	380-0904	大字鶴賀276-11	223-2322						○	○		○		
		障害者福祉施設 長野市ふたば園	388-8015	篠ノ井石川1523-2	293-5152										○	○
		長野市障害者福祉施設 ほたるの里	381-1221	松代町東条2450-2	278-7874		○								○	



団体種類	法人名称	事業所名称	事業所〒	事業所住所	事業所電話番号	療養介護	生活介護 (機能)	自立訓練 (生活・作業・社会)	自立訓練 (生活・作業・社会)	就労移行支援	就労定着支援 支援A型	就労定着支援 支援B型	就労継続 支援A型	就労継続 支援B型	タイムケア	就労選択支援	
社会福祉法人	長野市 社会事業協会	長野市ひかり学園	381-0103	若穂川田557-1	282-5394		○								○		
		長野市障害者福祉施設 栗田園	380-0921	大字栗田103-2	227-7211									○			
		空風	381-2221	川中島町御厨1392-10	283-4477									○			
		就労センターいろどり長野	380-0907	大字鶴賀2053番10	232-2183									○	○		
		就労センターいろどり篠ノ井	388-8003	篠ノ井小森583	292-0198									○			
就労センターいろどり松代	381-1221	松代町東条2523-2	278-3665									○					
社会福祉法人	森と木	自立サポート森と木	381-0036	平林1丁目30-1	259-9970		○										
		もりときマーケット	380-0841	大字長野大門町53-1	234-3451									○			
		もりときマーケットII	381-0043	吉田5丁目23-26	243-2370									○			
		デイセンター風の森	381-0036	平林2丁目16-15	259-9980		○										
		モーリー農場	381-0041	大字徳間3266	266-0830		○										
		ようこそ森と木ラボ	380-0833	大字鶴賀権堂町2201 権堂イーストプラザND 2F202号室	217-8091			○						○			
		森と木 LIFE	381-0022	大字大豆島5216-1	221-7793		○										
		もりすけ	381-0041	大字徳間3326	217-0977		○										
		森と木 365 デイフロア コミュニティケアセンター森と木 365	381-0038	大字東和田926-1	217-7022		○									○	
社会福祉法人	長野りんどう会	ライフサポートりんどう フレッシュとくま	381-0041	大字徳間3222	239-7077		○	○									
		ライフサポートりんどう ワークス上駒	381-0082	大字上駒沢429-1	217-5433									○			
社会福祉法人	花工房福祉会	エコーンファミリー	381-2226	川中島町今井1387-1	283-8787		○		○				○	○			
		エコーンファミリー今井事業所	381-2226	川中島町今井1419-1	283-8787									○			
		エコーンファミリー朝陽事業所	381-0014	大字北尾張部531	263-8755									○			
		炭房 ゆるくら	381-2234	川中島町今里947-1	293-5183									○			
		わくワーク	380-0803	三輪8丁目51-36 アサパハイツ宇木2F	233-5210									○			
社会福祉法人	林檎の里	あおぞら日中活動支援センター	381-0082	大字上駒沢909-10	296-5337		○										
NPO法人	さくら会	エスサービスさくら	380-0862	大字長野桜枝町1244-5	217-8832									○			
		さくら工房ちゃーちゃ	380-0865	大字長野花咲町1256	233-1621									○			
		さくらサービス	380-0803	三輪1丁目4-16	244-2120									○			
		リサイクルショップさくら	380-0803	三輪8丁目52-30	237-6277									○			
		あすなる	380-0862	大字長野桜枝町838-3	235-3577		○										
		さくら咲く	380-0803	三輪10丁目6-22	217-2777		○										
		さくらステーション美咲	380-0803	三輪1丁目25-19	215-8810									○			
NPO法人	どんぐり福祉会	どんぐりファーム	388-8007	篠ノ井布施高田775-1	299-3288									○			
		どんぐりファーム西寺尾	388-8018	篠ノ井西寺尾2385-1	214-2151									○			
		ソラノシタ	381-1223	皆神台2662-6	278-8888								○				
		ソラノシタ共和	381-2225	篠ノ井岡田727-1	278-8888								○				
NPO法人	にゅうらいふ	ねばあぎぶあっぱ	380-0801	箱清水1丁目12-16	070-1476-0640								○				
NPO法人	ヒューマンネット ながの	生活介護事業所「りあん」	381-0005	大字北堀255-3	217-7553		○							○			
有限会社	えにし	えにし北長野事業所(らぼーる)	381-0041	大字徳間630-3	239-7324		○							○			
株式会社	ジェイハート	生活介護事業所ミンクリー	381-0043	吉田2丁目3-27	217-0232		○							○			
NPO法人	Z E R O	ながの就業生活支援センター ZERO			217-6436					○							
		就労継続支援B型事業所 ZERO	380-0824	大字南長野南石堂町1282-11 長栄第一ビル2F	217-6436								○				
		就労定着支援事業所 ZERO			217-6436						○						
株式会社	総合キャリアトラスト	SAKURA 長野センター	381-0036	平林2丁目1-1イースト21	241-3918					○	○				○		
株式会社	サンファイリング カノン	カノン	381-0041	大字徳間3223-2	219-2370								○	○	○		
NPO法人	ワークハウス太陽	おおぞら	381-2214	稲里町田牧880-87	214-6634									○			



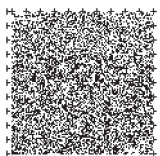
団体種類	法人名称	事業所名称	事業所〒	事業所住所	事業所電話番号	療養介護	生活介護	(機能自立訓練)	自立訓練	就労移行支援	就労定着支援	就労継続支援A型	就労継続支援B型	タイムケア	就労選択支援	
社会福祉法人	ハーモニー福祉会	ファームセンターレインボー	381-0088	大字吉1831	295-8020		○						○			
NPO法人	翔和学園	長野翔和学園	380-0958	伊勢宮1丁目22-5 M シティビル1F	219-1127				○	○	○		○			
合同会社	あすいろ	そえる	381-0007	大字金箱335-1	217-0674								○			
		ここあ	380-0935	長野市大字中御所岡田 166-1 森ビル新館2階	217-8204									○		
株式会社	エヴァーウイング	エヴァーウイング	380-0935	中御所1丁目16-11 鈴正ビル4F	217-8058							○	○			
社会福祉法人	信濃福祉	あんどわーく	380-0901	居町38-1	219-6327								○			
株式会社	わごころ	self - A・わごころ長野	381-0023	大字風間1167	274-5654							○	○			
合同会社	EAST MOUNTAIN STREAM	ほっぺ	380-0803	三輪5丁目18-21	237-3031									○		
NPO法人	チャレンジクラブ	チャレンジ高田事務所	381-0034	大字高田402-3	080-9575-3800									○		
株式会社	ピコウズ	カランコエ	380-0826	大字南長野北石堂町1182 ペイコビル3階E-1号室	217-5708					○	○					
NPO法人	こすもけあ福祉会	こすもけあくらぶ	381-2234	川中島町今里87-6	274-5066		○							○		
		サンライズ長野川中島	381-2234	川中島町今里135-2	405-9948		○								○	
NPO法人	ACCESS	シェアハウス Ciel	381-2226	川中島町今井1529-6	214-4411									○		
NPO法人	utagu	多機能型事業所 Re.co.	380-0834	大字鶴賀問御所町1242 長野中央文化ビル1F	262-1707						○		○			
株式会社	シナノキの杜	むすびの森ワーク稲葉	381-0911	大字稲葉940-77	274-5345									○		
NPO法人	人和会	みずのごとし	381-2217	稲里町中央1丁目17-23	214-5726			○						○		
株式会社	ヒトワ	ディーキャリア長野オフィス	380-0823	南千歳2丁目12-1 長野セントラルビル 7階	219-3815					○	○					
株式会社	なな色	なな色日和	381-0043	吉田5丁目10-14	266-0913									○	○	
		なな色ペンギン	380-0803	三輪2丁目2-29	217-4580		○									
株式会社	なから	なから	380-0823	南千歳1-3-3 アレックスビル3階	254-7523								○			
		なから長野駅前	380-0822	大字鶴賀南千歳町984	254-7523								○			
		なから一にんぐ	380-0826	大字鶴賀南千歳町984	254-7523							○				
株式会社	UTILIS	ふくひらく	381-0038	大字東和田 973 - 6	219-2919									○		
		O s h	381-0023	大字風間1164-1	285-9259										○	
NPO法人	五つ葉福祉会	五つ葉	381-0022	大字大豆島5282	214-6263		○								○	
合同会社	Canopus	トライワーク カシオペア	380-0921	大字栗田1578-2 Canopusビル 3F	217-7860			○								
		トライワーク カシオペア 定着支援							○							
株式会社	エイ・エス・カンパニー	インフィニティジョブズ	381-2224	川中島町原771-4	213-6150									○	○	
一般社団法人	想	就労継続支援B型事業所カンタービレ	388-8008	合戦場3-78-1	080-6943-8670									○	○	
一般社団法人	信州福祉ファーム	信州ふれあいの森	388-8015	篠ノ井石川639-1	477-2624									○		
株式会社	DICE	就労継続支援A型事業所 DICE	381-0013	桜新町668番地1	217-1460								○			
株式会社	フレンドリー	株式会社フレンドリー	380-0921	大字栗田193木曜館2F	219-3895					○						
株式会社	ニャンズ	就労継続支援B型事業所にゃんず	381-0102	若穂保科1747番地1	285-0745									○		
株式会社	エルパティオ	れくれお	381-0034	大字高田五分-520-1	219-6960		○									
社会福祉法人	育護会	ポポラス	381-0044	中越2丁目35-14	217-1806									○	○	
一般社団法人	ワンアンドオンリー	ワンアンドオンリー長野	380-0921	栗田193木曜館3号室	217-4254								○	○	○	
合同会社	カラフルベース	カラフルベース	380-0826	長野市大字南長野北石堂町1180-1 グラウンドハイツ石室101	217-4370								○			
株式会社	イツワ	ワークショップ音楽	380-0957	大字安茂里1347-9	217-7748									○		
合同会社	Delight	就労継続支援 Delight	380-0823	南千歳1丁目16-2 長野第一ホテル4F	228-5711								○			
株式会社	トゥモロー	あしたラボラトリー	381-0022	大豆島5888	217-4005									○		
一般社団法人	ファシリカ	ファシリカ長野	380-0834	鶴賀問御所1271番地3 TOIGO WEST 2階203区画	225-9301					○	○				○	
株式会社	ウェルビー	ウェルビー長野駅東口センター	380-0921	栗田2125 長栄長野東口ビル3階	217-1295					○	○				○	
合同会社	フラム	FLAMME Work Shop	380-0802	上松2丁目23-7ハウスビル1F	217-6077									○		



団体種類	法人名称	事業所名称	事業所〒	事業所住所	事業所電話番号	療養介護	生活介護 (機能)	自立訓練 (生活・日中型)	自立訓練 (生活・日中型)	就労移行支援	就労移行支援 支援A型	就労移行支援 支援B型	就労継続 支援A型	就労継続 支援B型	タイムケア	就労選択支援
株式会社	アース	アース長野	380-0813	鶴賀緑町1618番地1	219-6656									○		
合同会社	さくらぼ	就労移行ITスクール長野	380-0921	大字栗田2152 ステラビルA3C	266-0353					○	○					
株式会社	ずくや	就労継続支援B型 ずくや	381-0011	大字村山503番地2	219-5120									○		

(7)施設入所系サービス事業所

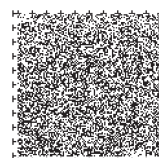
団体種類	法人名称	事業所名称	事業所〒	事業所住所	事業所電話番号	短期入所	施設入所支援	自立訓練 (生活・日中型)
県	長野県	長野県立 総合リハビリテーションセンター	381-8577	大字下駒沢618-1	296-3953	○	○	
独立行政法人	国立病院機構	独立行政法人国立病院機構 東長野病院	381-8567	上野2丁目477	296-1111	○		
		独立行政法人国立病院機構 東長野病院 一般病棟				○		
社会福祉法人	絆の会	みらいコーポ稲葉	380-0914	大字稲葉689	214-7331	○		
社会福祉法人	廣望会	CoCo ホーム表参道	380-0833	大字鶴賀権堂町2396-2	268-5220	○		
社会福祉法人	信濃の星	三津和園	381-2402	信州新町山上条1561-1	291-2117	○		
		のんびりほーむ	380-0911	大字稲葉2320-1	224-1266	○		
社会福祉法人	長野県社会福祉事業団	水内荘	389-1105	豊野町豊野2230	257-2194	○	○	
社会福祉法人	ながの कोरोニー	ワークサポート篠ノ井	388-8011	篠ノ井布施五明464-1	293-8766	○	○	
		ハートフル五明	388-8011	篠ノ井布施五明464-1	293-8766		○	
社会福祉法人	長野市 社会事業協会	ほほえみ	381-0006	大字富竹1570-3	296-1510	○	○	
		長野市ひかり学園	381-0103	若穂川田557-1	282-5394	○	○	
社会福祉法人	森と木	コミュニティケアセンター森と木365	381-0038	大字東和田926-1	217-7022	○		
		まめじまハイツ A	381-0022	大豆島1545-5	214-8330	○		
社会福祉法人	長野りんどう会	ライフサポートりんどう フレッシュとくま	381-0041	大字徳間3222	239-7077	○		○
社会福祉法人	花工房福祉会	エコーンファミリーゆうゆう	381-2234	川中島町今里896-10	283-7587	○		
NPO法人	さくら会	さくら会短期入所	380-0862	大字長野桜枝町859-1	232-0778	○		
医療法人	裕生会	やどりぎ	380-0822	大字鶴賀南千歳町982	070-4303-3987	○		
株式会社	ソーシャルインクルー	短期入所長野豊野町	389-1103	豊野町蟹沢2672	219-3531	○		
株式会社	イツワ	イツワホーム	380-0928	若里1丁目17番31	266-0120	○		
NPO法人	五つ葉福祉会	短期入所事業所 五つ葉	381-0022	大豆島5282	214-6263	○		
株式会社	たちばな	グループホーム・ピア川中島	381-2234	川中島町今里11-1	214-5628	○		
株式会社	ケアパートナー	パートナーガーデン長野	380-0961	安茂里小市3丁目49-9	219-3723	○		



15 支所一覧

支所名	〒	所在地	電話番号	FAX
篠ノ井支所	388-8006	長野市篠ノ井御幣川281-1	292-2590	292-2927
松代支所	381-1231	長野市松代町松代1360	278-2280	278-6503
若穂支所	381-0101	長野市若穂綿内7827	282-2400	282-6123
川中島支所	381-2226	長野市川中島町今井1756-1	285-2100	285-5495
更北支所	381-2205	長野市青木島町大塚881-1	285-2001	283-5248
七二会支所	381-3161	長野市七二会丁211-1	229-2311	229-2365
信更支所	381-2351	長野市信更町氷ノ田3180-1	299-2111	299-2112
古里支所	381-0007	長野市大字金箱635-16	296-2587	295-4584
柳原支所	381-0017	長野市大字小島804-5	296-8585	296-8588
浅川支所	381-0064	長野市浅川東条328-1	241-3552	244-0684
大豆島支所	381-0022	長野市大字大豆島1054-1	221-4190	221-1979
朝陽支所	381-0014	長野市大字北尾張部226-9	243-7293	243-4904
若槻支所	381-0084	長野市大字若槻東条505-1	296-3908	295-4529
長沼支所	381-0003	長野市大字穂保941	296-9712	295-3764
安茂里支所	380-0957	長野市大字安茂里1777-1	226-1223	226-0569
小田切支所	380-0876	長野市大字山田中2545	229-3330	229-2074
芋井支所	380-0885	長野市大字桜824-3※	232-7935	233-2673
芹田支所	380-0928	長野市若里2丁目8-18	226-5369	225-6199
古牧支所	381-0037	長野市西和田1丁目12-1	243-3153	263-7881
三輪支所	380-0803	長野市三輪4丁目15-4	232-2220	233-3559
吉田支所	381-0043	長野市吉田3丁目22-41ノルテながの内	241-2694	263-7889
豊野支所	389-1192	長野市豊野町豊野631	257-5867	257-4776
戸隠支所	381-4192	長野市戸隠豊岡1554	254-2323	254-2420
鬼無里支所	381-4302	長野市鬼無里日影2750-1	256-3159	256-2237
大岡支所	381-2703	長野市大岡乙287	266-2121	266-2012
信州新町支所	381-2405	長野市信州新町新町1000-1	262-2200	262-4799
中条支所	381-3203	長野市中条2383-1	268-3001	268-3931

※令和8年8月頃まで仮設庁舎（長野市大字桜600-6）での業務となります。

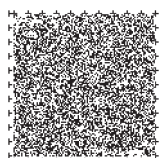


16 難病（障害者総合支援法の対象疾病）一覧（令和7年4月以降）

番号	疾病名
1	アイカルディ症候群
2	アイザックズ症候群
3	IgA関連疾患
4	IgG4関連疾患
5	亜急性硬化性全脳炎
6	アジソン病
7	アッシャー症候群
8	アトピー性脊髄炎
9	アペール症候群
10	アミロイドーシス
11	アラジール症候群
12	アルポート症候群
13	アレキサンダー病
14	アンジェルマン症候群
15	アントレー・ピクスラー症候群
16	イソ吉草酸血症
17	一次性ネフローゼ症候群
18	一次性膜性増殖性糸球体腎炎
19	1p36欠失症候群
20	遺伝性自己炎症疾患
21	遺伝性ジストニア
22	遺伝性周期性四肢麻痺
23	遺伝性脾炎
24	遺伝性鉄芽球性貧血
25	ウィーバー症候群
26	ウィリアムズ症候群
27	ウィルソン病
28	ウエスト症候群
29	ウェルナー症候群
30	ウォルフラム症候群
31	ウルリッヒ病
32	HTRA1関連脳小血管病
33	HTLV-1関連脊髄症
34	ATR-X症候群
35	ADH分泌異常症
36	エーラス・ダンロス症候群
37	エプスタイン症候群
38	エプスタイン病
39	エマヌエル症候群
40	MECP2重複症候群
41	LMNB1関連大脳白質脳症
42	遠位性ミオパチー
43	円錐角膜
44	黄色靭帯骨化症
45	黄斑ジストロフィー
46	大田原症候群
47	オクシピタル・ホーン症候群
48	オスラー病
49	カーニー複合
50	海馬硬化を伴う内側側頭葉てんかん
51	潰瘍性大腸炎
52	下垂体前葉機能低下症
53	家族性地中海熱
54	家族性βリポタンパク血症1（ホモ接合体）
55	家族性良性慢性天疱瘡
56	カナパン病
57	化膿性無菌性関節炎・壊疽性膿皮症・アクネ症候群
58	歌舞伎症候群
59	ガラクトース-1-リン酸グリコシルトランスフェラーゼ欠損症
60	カルニチン回路異常症
61	加齢黄斑変性
62	肝型糖原病

番号	疾病名
63	間質性膀胱炎（ハンナ型）
64	環状20番染色体症候群
65	関節リウマチ
66	完全大血管転位症
67	眼皮膚白皮症
68	偽性副甲状腺機能低下症
69	ギャロウェイ・モフト症候群
70	急性壊死性脳症
71	急性網膜壊死
72	球脊髄性筋萎縮症
73	急速進行性糸球体腎炎
74	強直性脊椎炎
75	巨細胞性動脈炎
76	巨大静脈奇形（頸部口腔咽頭びまん性病変）
77	巨大静脈奇形（頸部顔面又は四肢病変）
78	巨大膀胱短小結腸腸管蠕動不全症
79	巨大リンパ管奇形（頸部顔面病変）
80	筋萎縮性側索硬化症
81	筋型糖原病
82	筋ジストロフィー
83	クッシング病
84	クリオピリン関連周期熱症候群
85	クリッパル・トレノネー・ウェーバー症候群
86	クルーゾン症候群
87	グルコーストランスポーター1欠損症
88	グルタル酸血症1型
89	グルタル酸血症2型
90	クロウ・深瀬症候群
91	クローン病
92	クロンカイト・カナダ症候群
93	痙攣重積型（二相性）急性脳症
94	結節性硬化症
95	結節性多発動脈炎
96	血栓性血小板減少性紫斑病
97	限局性皮質異形成
98	原発性肝外門脈閉塞症
99	原発性局所多汗症
100	原発性硬化性胆管炎
101	原発性高脂血症
102	原発性側索硬化症
103	原発性胆汁性胆管炎
104	原発性免疫不全症候群
105	顕微鏡の大腸炎
106	顕微鏡的多発血管炎
107	高IgD症候群
108	好酸球性消化管疾患
109	好酸球性多発血管炎性肉芽腫症
110	好酸球性副鼻腔炎
111	抗糸球体膜腎炎
112	後縦靭帯骨化症
113	甲状腺ホルモン不応症
114	拘束型心筋症
115	高チロシン血症1型
116	高チロシン血症2型
117	高チロシン血症3型
118	後天性赤芽球癆
119	広範脊柱管狭窄症
120	膠様滴状角膜ジストロフィー
121	抗リン脂質抗体症候群
122	極長鎖アシル-CoA 脱水素酵素欠損症
123	コケイン症候群
124	コステロ症候群

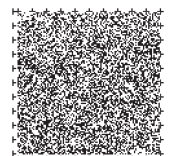
番号	疾病名
125	骨形成不全症
126	骨髄異形成症候群
127	骨髄繊維症
128	ゴナドトロピン分泌亢進症
129	5p欠失症候群
130	コフィン・シリス症候群
131	コフィン・ローリー症候群
132	混合性結合組織病
133	鰓耳腎症候群
134	再生不良性貧血
135	サイトメガロウイルス角膜炎
136	再発性多発軟骨炎
137	左心低形成症候群
138	サルコイドーシス
139	三尖弁閉鎖症
140	三頭筋欠損症
141	CFC症候群
142	シェーグレン症候群
143	色素性乾皮症
144	自己貪食空胞性ミオパチー
145	自己免疫性肝炎
146	自己免疫性後天性凝固因子欠乏症
147	自己免疫性溶血性貧血
148	四肢形成不全
149	シトステロール血症
150	シトリン欠損症
151	紫斑病性腎炎
152	脂肪萎縮症
153	若年性特発性関節炎
154	若年性肺気腫
155	シャルコー・マリー・トゥース病
156	重症筋無力症
157	修正大血管転位症
158	出血性線溶異常症
159	ジュベール症候群関連疾患
160	シュワルツ・ヤンベル症候群
161	神経細胞移動異常症
162	神経軸索スフェロイド形成を伴う遺伝性びまん性白質脳症
163	神経線維腫症
164	神経有棘赤血球症
165	進行性核上性麻痺
166	進行性家族性肝内胆汁うっ滞症
167	進行性骨化症線維異形成症
168	進行性多巣性白質脳症
169	進行性白質脳症
170	進行性ミオクローヌスてんかん
171	心室中隔欠損を伴う肺動脈閉鎖症
172	心室中隔欠損を伴わない肺動脈閉鎖症
173	睡眠時無呼吸を伴う発達性てんかん性脳症及びびまん性脳症
174	スタージ・ウェーバー症候群
175	スティーヴンス・ジョンソン症候群
176	スミス・マガニス症候群
177	スモン
178	脆弱X症候群
179	脆弱X症候群関連疾患
180	成人発症スチル病
181	成長ホルモン分泌亢進症
182	脊髄空洞症
183	脊髄小脳変性症（多系統萎縮症を除く。）
184	脊髄髄膜瘤
185	脊髄性筋萎縮症
186	セピアペリン還元酵素（SR）欠損症

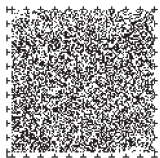


番号	疾病名
187	前眼部形成異常
188	全身性エリテマトーデス
189	全身性強皮症
190	先天異常症候群
191	先天性横隔膜ヘルニア
192	先天性核上性球麻痺
193	先天性気管狭窄症/先天性声門下狭窄症
194	先天性魚鱗癬
195	先天性筋無力症候群
196	先天性グリコシルホスファチジルイノシトール (GPI) 欠損症
197	先天性三尖弁狭窄症
198	先天性腎性尿崩症
199	先天性赤血球形成異常性貧血
200	先天性僧帽弁狭窄症
201	先天性大脳白質形成不全症
202	先天性肺動脈狭窄症
203	先天性風疹症候群
204	先天性副腎低形成症
205	先天性副腎皮質酵素欠損症
206	先天性ミオパチー
207	先天性無痛無汗症
208	先天性葉酸吸収不全
209	前頭側頭葉変性症
210	線毛機能不全症候群 (カルタゲナー (Kartagener) 症候群を含む)
211	早期ミオクロニー脳症
212	総動脈幹遺残症
213	総排泄腔遺残
214	総排泄腔外反症
215	ソトス症候群
216	ダイヤモンド・ブラックファン貧血
217	第14番染色体父親性ダイソミー症候群
218	大脳皮質基底核変性症
219	大理石骨病
220	ダウン症候群
221	高安静脈炎
222	多系統萎縮症
223	タナトフォリック骨異形成症
224	多発血管炎性肉芽腫症
225	多発性硬化症/視神経脊髄炎
226	多発性軟骨性外骨腫症
227	多発性嚢胞腎
228	多脾症候群
229	タンジール病
230	単心室症
231	弾性線維性仮性黄色腫
232	短腸症候群
233	胆道閉鎖症
234	遅発性内リンパ水腫
235	チャージ症候群
236	中隔視神経形成異常症/ドモルシア症候群
237	中毒性表皮壊死症
238	腸管神経節細胞僅少症
239	TRPV4異常症
240	TSH分泌亢進症
241	TNF受容体関連周期性症候群
242	低ホスファターゼ症
243	天疱瘡
244	特異性拡張型心筋症
245	特異性間質性肺炎
246	特異性基底核石灰化症
247	特異性血性症 (遺伝性血性症素因によるものに限る)
248	特異性後天性全身性無汗症
249	特異性大腿骨頭壊死症
250	特異性多中心性キャスルマン病

番号	疾病名
251	特異性門脈圧亢進症
252	特異性両側性感音難聴
253	突発性難聴
254	ドラベ症候群
255	中條・西村症候群
256	那須・ハコラ病
257	軟骨無形成症
258	難治頻回部分発作重積型急性脳炎
259	22q11.2欠失症候群
260	乳児発症STING関連血管炎
261	乳幼児肝巨大血管腫
262	尿素サイクル異常症
263	ヌーナン症候群
264	ネイル/テラ症候群 (爪膝蓋骨症候群) / LMX1B関連腎症
265	ネフロン癆
266	脳クレアチン欠乏症候群
267	脳髄黄色腫症
268	脳内鉄沈着神経変性症
269	脳表ヘモジリン沈着症
270	膿疱性乾癬
271	嚢胞性線維症
272	パーキンソン病
273	バージャー病
274	肺静脈閉塞症/肺毛細血管腫症
275	肺動脈性肺高血圧症
276	肺胞蛋白症 (自己免疫性又は先天性)
277	肺胞低換気症候群
278	ハッチンソン・ギルフォード症候群
279	バッド・キアリ症候群
280	ハンチントン病
281	汎発性特異性骨増殖症
282	PCDH19関連症候群
283	PURA関連神経発達異常症
284	非ケトーシス型高グリシン血症
285	肥厚性皮膚骨膜炎
286	非ジストロフィー性ミオトニー症候群
287	皮膚下梗塞と白質脳症を伴う常染色体優性脳動脈症
288	肥大型心筋症
289	左肺動脈右肺動脈起始症
290	ビタミンD依存性くる病/骨軟化症
291	ビタミンD抵抗性くる病/骨軟化症
292	ピッカースタッフ脳幹脳炎
293	非典型溶血性尿毒血症症候群
294	非特異性多発性省庁潰瘍症
295	皮膚筋炎/多発性筋炎
296	びまん性汎細気管支炎
297	肥満低換気症候群
298	表皮水疱症
299	ヒルシュブルング病 (全結腸型又は小腸型)
300	VATER症候群
301	ファイファー症候群
302	ファロー四徴症
303	ファンコニ貧血
304	封入体筋炎
305	フェニルケトン尿症
306	フォンタン術後症候群
307	複合カルボキシラーゼ欠損症
308	副甲状腺機能低下症
309	副腎白質ジストロフィー
310	副腎皮質刺激ホルモン不応症
311	ブラウ症候群
312	ブラダー・ウィリ症候群
313	プリオン病
314	プロピオン酸血症

番号	疾病名
315	PRL分泌亢進症 (高プロラクチン血症)
316	閉塞性細気管支炎
317	β -ケトチオラーゼ欠損症
318	ベーチェット病
319	ベスレムミオパチー
320	ヘパリン起因性血小板減少症
321	ヘモクロマトーシス
322	ペリー病
323	ペルーシド角膜辺縁変性症
324	ペルオキシソーム病 (副腎白質ジストロフィーを除く)
325	片側巨脳症
326	片側痙攣・片麻痺・てんかん症候群
327	芳香族L-アミノ酸脱炭酸酵素欠損症
328	発作性夜間ヘモグロビン尿症
329	ホモシスチン尿症
330	ポルフィリン症
331	マリネスコ・シェーグレン症候群
332	マルファン症候群/ロイス・ディーツ症候群
333	慢性炎症性脱髄性多発性動脈硬化症/ニューロパチー
334	慢性血栓性肺高血圧症
335	慢性再発性多発性骨髄炎
336	慢性肝炎
337	慢性特異性偽性腸閉塞症
338	ミオクロニー欠神てんかん
339	ミオクロニー脱力発作を伴うてんかん
340	ミトコンドリア病
341	無虹彩症
342	無脾症候群
343	無 β リポタンパク血症
344	メーブルシロップ尿症
345	メチルグルタコン酸尿症
346	メチルマロン酸血症
347	メビウス症候群
348	免疫性血小板減少症
349	メンケス病
350	網膜色素変性症
351	もやもや病
352	モワット・ウィルソン症候群
353	薬剤性過敏症候群
354	ヤング・シンブソン症候群
355	優性遺伝形式をとる遺伝性難聴
356	遊走性焦点発作を伴う乳児てんかん
357	4p欠失症候群
358	ライソゾーム病
359	ラスマッセン脳炎
360	ランゲルハンス細胞組織球症
361	ランドウ・クレフナー症候群
362	リジン尿性蛋白不耐症
363	両側性小耳症・外耳道閉鎖症
364	両大血管右失起始症
365	リンパ管腫症/ゴーム病
366	リンパ脈管筋腫症
367	類天疱瘡 (後天性表皮水疱症を含む)
368	ルビシユタイン・ティビ症候群
369	レーベル遺伝性視神経症
370	レチンコレステロールアルトランスフェラーゼ欠損症
371	劣性遺伝形式をとる遺伝性難聴
372	レット症候群
373	レノックス・ガストー症候群
374	ロウ症候群
375	ロスムンド・トムソン症候群
376	肋骨異常を伴う先天性側弯症

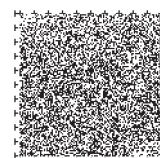




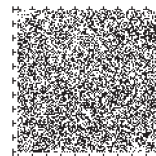
音声コード Uni-Voice

17 身体障害者障害程度等級表〈その1〉

級 別		1 級	2 級	3 級	4 級
視覚障害	視力の良い方の眼の視力（万国式視力表によって測ったものをいい、屈折異常のある者については、矯正視力について測ったものをいう。以下同じ。）が0.01以下のもの	1 視力の良い方の眼の視力が0.02以上0.03以下のもの 2 視力の良い方の眼の視力が0.04かつ他方の眼の視力が手動弁以下のもの 3 周辺視野角度（1/4視標による。以下同じ。）の総和が左右眼それぞれ80度以下かつ両眼中心視野角度（1/2視標による。以下同じ。）が28度以下のもの 4 両眼開放視認点数が70点以下かつ両眼中心視野視認点数が20点以下のもの	1 視力の良い方の眼の視力が0.04以上0.07以下のもの（2級の2に該当するものを除く。） 2 視力の良い方の眼の視力が0.08かつ他方の眼の視力が手動弁以下のもの 3 周辺視野角度の総和が左右眼それぞれ80度以下かつ両眼中心視野角度が56度以下のもの 4 両眼開放視認点数が70点以下かつ両眼中心視野視認点数が40点以下のもの	1 視力の良い方の眼の視力が0.08以上0.1以下のもの（3級の2に該当するものを除く。） 2 周辺視野角度の総和が左右眼それぞれ80度以下のもの 3 両眼開放視認点数が70点以下のもの	1 視力の良い方の眼の視力が0.08以上0.1以下のもの（3級の2に該当するものを除く。） 2 周辺視野角度の総和が左右眼それぞれ80度以下のもの 3 両眼開放視認点数が70点以下のもの
	聴覚または平衡機能の障害		両耳の聴覚レベルがそれぞれ100デシベル以上のもの（両耳全ろう）	両耳の聴覚レベルが90デシベル以上のもの（耳介に接しなければ大声語を理解し得ないもの）	1 両耳の聴覚レベルが80デシベル以上のもの（耳介に接しなければ話声語を理解し得ないもの） 2 両耳による普通話声の最良の語音明瞭度が50パーセント以下のもの
	平衡機能の障害			平衡機能の極めて著しい障害	
音声機能またはそしゃく機能の障害			音声機能、言語機能またはそしゃく機能の喪失	音声機能、言語機能またはそしゃく機能の著しい障害	
肢体不自由	上肢機能障害	1 両上肢の機能を全廃したもの 2 両上肢を手関節以上で欠くもの	1 両上肢の機能の著しい障害 2 両上肢のすべての指を欠くもの 3 一上肢を上腕の2分の1以上で欠くもの 4 一上肢の機能を全廃したもの	1 両上肢のおや指及びひとさし指を欠くもの 2 両上肢のおや指及びひとさし指の機能を全廃したもの 3 一上肢の機能の著しい障害 4 一上肢のすべての指を欠くもの 5 一上肢のすべての指の機能を全廃したもの	1 両上肢のおや指を欠くもの 2 両上肢のおや指の機能を全廃したもの 3 一上肢の肩関節、肘関節または手関節のうち、いずれか一関節の機能を全廃したもの 4 一上肢のおや指及びひとさし指を欠くもの 5 一上肢のおや指及びひとさし指の機能を全廃したもの 6 おや指またはひとさし指を含めて一上肢の三指を欠くもの 7 おや指またはひとさし指を含めて一上肢の三指の機能を全廃したもの 8 おや指またはひとさし指を含めて一上肢の四指の機能の著しい障害
	下肢機能障害	1 両下肢の機能を全廃したもの 2 両下肢を大腿の2分の1以上で欠くもの	1 両下肢の機能の著しい障害 2 両下肢を下腿の2分の1以上で欠くもの	1 両下肢をショパール関節以上で欠くもの 2 一下肢を大腿の2分の1以上で欠くもの 3 一下肢の機能を全廃したもの	1 両下肢のすべての指を欠くもの 2 両下肢のすべての指の機能を全廃したもの 3 一下肢を下腿の2分の1以上で欠くもの 4 一下肢の機能の著しい障害 5 一下肢の股関節または膝関節の機能を全廃したもの 6 一下肢が健側に比して、10センチメートル以上または健側の長さの10分の1以上短いもの
	体幹機能障害	体幹の機能障害により坐っていることができないもの	1 体幹の機能障害により坐位または起立位を保つことが困難なもの 2 体幹の機能障害により立ち上がることが困難なもの	体幹の機能障害により歩行が困難なもの	
	上肢機能障害 （乳幼児期以前の非進行性の脳病変による運動機能障害）	不随意運動・失調等により上肢を使用する日常生活動作がほとんど不可能なもの	不随意運動・失調等により上肢を使用する日常生活動作が極度に制限されるもの	不随意運動・失調等により上肢を使用する日常生活動作が著しく制限されるもの	不随意運動・失調等による上肢の機能障害により社会での日常生活動作が著しく制限されるもの
移動機能障害	不随意運動・失調等により歩行が不可能なもの	不随意運動・失調等により歩行が極度に制限されるもの	不随意運動・失調等により歩行が家庭内での日常生活活動に制限されるもの	不随意運動・失調等により社会での日常生活活動が著しく制限されるもの	



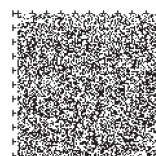
音声コード Uni-Voice

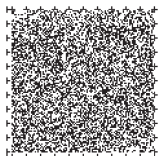


級別	5 級	6 級	7 級	
視覚障害	1 視力の良い方の眼の視力が0.2かつ他方の眼の視力が0.02以下のもの 2 両眼による視野の2分の1以上が欠けているもの 3 両眼中心視野角度が56度以下のもの 4 両眼開放視認点数が70点を超えかつ100点以下のもの 5 両眼中心視野視認点数が40点以下のもの	視力の良い方の眼の視力が0.3以上0.6以下かつ他方の眼の視力が0.02以下のもの		
聴覚または平衡機能の障害		1 両耳の聴力レベルが70デシベル以上のもの(40センチメートル以上の距離で発声された会話を理解し得ないもの) 2 一側耳の聴力レベルが90デシベル以上、他側耳の聴力レベルが50デシベル以上のもの		
	平衡機能	平衡機能の著しい障害		
音声機能、言語機能または聴覚機能の障害				
肢体不自由	上肢機能障害	1 両上肢のおや指の機能の著しい障害 2 一上肢の肩関節、肘関節または手関節のうち、いずれか一関節の著しい障害 3 一上肢のおや指を欠くもの 4 一上肢のおや指の機能を全廃したもの 5 一上肢のおや指及びひとさし指の機能の著しい障害 6 おや指またはひとさし指を含めて一上肢の三指の機能の著しい障害	1 一上肢のおや指の著しい障害 2 ひとさし指を含めて一上肢の二指を欠くもの 3 ひとさし指を含めて一上肢の二指の機能を全廃したもの	1 一上肢の機能の軽度の障害 2 一上肢の肩関節、肘関節または手関節のうち、いずれか一関節の機能の軽度の障害 3 一上肢の手指の機能の軽度の障害 4 ひとさし指を含めて一上肢の二指の機能の著しい障害 5 一上肢のなか指、くすり指及び小指を欠くもの 6 一上肢のなか指、くすり指及び小指の機能を全廃したもの
	下肢機能障害	1 一下肢の股関節または膝関節の機能の著しい障害 2 一下肢の足関節の機能を全廃したもの 3 一下肢が健側に比して、5センチメートル以上または健側の長さの15分の1以上短いもの	1 一下肢をリスフラン関節以上で欠くもの 2 一下肢の足関節の機能の著しい障害	1 両下肢のすべての指の機能の著しい障害 2 一下肢の機能の軽度の障害 3 一下肢の股関節、膝関節または足関節のうち、いずれか一関節の機能の軽度の障害 4 一下肢のすべての指を欠くもの 5 一下肢のすべての指の機能を全廃したもの 6 一下肢が健側に比して3センチメートル以上または健側の長さの20分の1以上短いもの
	体幹機能障害	体幹の機能の著しい障害		
	上肢機能障害(移動機能)	不随意運動・失調等による上肢の機能障害により社会での日常生活活動に支障のあるもの 不随意運動・失調等により社会での日常生活活動に支障のあるもの	不随意運動・失調等により上肢の機能の劣るもの 不随意運動・失調等により移動機能の劣るもの	上肢に不随意運動・失調等によるもの 下肢に不随意運動・失調等によるもの

備考

7 6 5 4 3 2 1
同一の等級について2つの重複する障害がある場合は、1級上の級とする。ただし、2つの重複する障害が特に本表中に指定せられているものは、該等級とする。
肢体不自由については、7級に該当する障害が2以上重複する場合、6級とする。
異なる等級について2以上の重複する障害がある場合については、障害の程度を勘案して当該等級より上位の等級とすることができない。
「指を欠くもの」とは、おや指については指骨関節、その他の指については、第一指骨関節以上を欠くものをいう。
「指の機能障害」とは、中手指関節以下の障害をいふ、おや指については、対抗運動障害をも含むものをいう。
上肢または下肢欠損の断端の長さは、果用長(上腕)においては腋窩より、大腿においては坐骨結節の高さより計測したものをいう。
下肢の長さは、前腸骨棘より内くるびしに下端までを計測したものをいう。

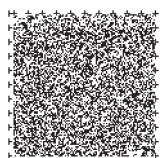




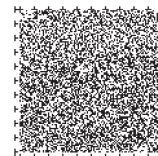
〈その2〉

音声コード Uni-Voice

級 別	1 級	2 級	3 級	4 級	
心臓、じん臓若しくは呼吸器又はぼうこうまたは直腸、小腸、ヒト免疫不全ウイルスによる免疫、若しくは肝臓の機能の障害	心臓機能障害	心臓の機能の障害により自己の身の日常生活活動が極度に制限されるもの		心臓の機能の障害により家庭内での日常生活活動が著しく制限されるもの	心臓の機能の障害により社会での日常生活活動が著しく制限されるもの
	じん臓機能障害	じん臓の機能の障害により自己の身の日常生活活動が極度に制限されるもの		じん臓の機能の障害により家庭内での日常生活活動が著しく制限されるもの	じん臓の機能の障害により社会での日常生活活動が著しく制限されるもの
	呼吸器機能障害	呼吸器の機能の障害により自己の身の日常生活活動が極度に制限されるもの		呼吸器の機能の障害により家庭内での日常生活活動が著しく制限されるもの	呼吸器の機能の障害により社会での日常生活活動が著しく制限されるもの
	ぼうこうまたは直腸機能障害	ぼうこうまたは直腸の機能の障害により自己の身の日常生活活動が極度に制限されるもの		ぼうこうまたは直腸の機能の障害により家庭内での日常生活活動が著しく制限されるもの	ぼうこうまたは直腸の機能の障害により社会での日常生活活動が著しく制限されるもの
	小腸機能障害	小腸の機能の障害により自己の身の日常生活活動が極度に制限されるもの		小腸の機能の障害により家庭内での日常生活活動が著しく制限されるもの	小腸の機能の障害により社会での日常生活活動が著しく制限されるもの
	ヒト免疫不全ウイルスによる免疫機能障害	ヒト免疫不全ウイルスによる免疫の機能障害により日常生活がほとんど不可能なもの	ヒト免疫不全ウイルスによる免疫の機能障害により日常生活が極度に制限されるもの	ヒト免疫不全ウイルスによる免疫の機能障害により日常生活が著しく制限されるもの（社会での日常生活活動が著しく制限されるものを除く。）	ヒト免疫不全ウイルスによる免疫の機能障害により社会での日常生活活動が著しく制限されるもの
	肝臓機能障害	肝臓の機能の障害により日常生活活動がほとんど不可能なもの	肝臓の機能の障害により日常生活活動が極度に制限されるもの	肝臓の機能の障害により日常生活活動が著しく制限されるもの（社会での日常生活活動が著しく制限されるものを除く。）	肝臓の機能の障害により社会での日常生活活動が著しく制限されるもの



音声コード Uni-Voice



18 知的障害者の知的障害の程度

1 長野県における療育手帳の障害の程度の目安と表記

療育手帳区分		身体障害者等級	
程度	I Qの目安	1・2・3級	4・5・6級
最重度	I Q20以下	A 1 障害児福祉手当該当程度	
重度	I Q21～35	A 1	
中度	I Q36～50	A 2	B 1
軽度	I Q51～75	B 2	

2 発達障害の程度の指標

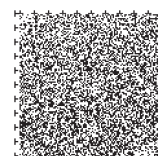
(厚生省の知的障害児者実態調査(1975)における知的障害の程度に関する判定資料)

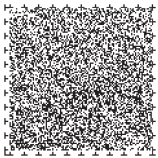
段階 年齢	軽度	中度	重度	最重度
5歳以下	<ul style="list-style-type: none"> 日常会話はどうかできる。 数の理解は少し遅れている。 運動機能の目立った遅れはみられない。 身のまわりの始末は大体できるが不完全。 	<ul style="list-style-type: none"> 言語による意志表示はいくらかできる。 数の理解に乏しい。 運動機能の遅れが目立つ。 身のまわりの始末は部分的に可能。 集団遊びは困難。 	<ul style="list-style-type: none"> 言葉がごく少なく意志の表示は身ぶりなどで示す。 ある程度の感情表現はできる(笑ったり、怒ったり等)。 運動機能の発達の遅れが著しい。 身のまわりの始末はほとんどできない。 集団遊びはできない。 	<ul style="list-style-type: none"> 言語不能。 最小限の感情表示(快、不快等)。 歩行が不能またはそれに近い。 食事、衣類の着脱などはまったくできない。
6歳～11歳	<ul style="list-style-type: none"> 普通学級における学習活動についていくことは難しい。 身辺整理は大体できる。 比較的遠距離でも1人で通学できる。 	<ul style="list-style-type: none"> 日常会話はある程度可能。 数の理解が身につき始める。 身辺整理は大体できるが不完全。 ゲーム遊びなどの集団行動はある程度可能。 	<ul style="list-style-type: none"> 言語による意志表示はある程度可能。 読み書きの学習は困難である。 数の理解に乏しい。 身近なものの認知や区別はできる。 	<ul style="list-style-type: none"> 言語は数語のみ。 数はほとんど理解できない。 食事、衣服の着脱など1人でほとんどできない。 1人遊びが多い。
12歳～17歳	<ul style="list-style-type: none"> 小学校3～4年生程度の学力にとどまる。 抽象的思考や合理的判断に欠ける。 身辺整理は普通児並にできる。 基本的な作業訓練は可能である。 	<ul style="list-style-type: none"> 小学校2～3年生程度の学力にとどまる。 身辺整理は大体できる。 簡単なゲームのきまりを理解する。 単純な作業に参加できる。 	<ul style="list-style-type: none"> 身辺整理は部分的に可能。 身近な人と遊ぶことはできるが長続きしない。 ごく簡単なお手伝いはできる。 	
18歳以上	<ul style="list-style-type: none"> 小学校5～6年生程度の学力にとどまる。 抽象的思考や合理的判断に乏しい。 事態の変化に適應する能力は弱い。 職業生活はほぼ可能。 	<ul style="list-style-type: none"> 簡単な読み書きや金銭の計算ならばできる。 適切な指導のもとで対人関係や集団参加がある程度可能。 単純作業に従事できる。 	<ul style="list-style-type: none"> 日常会話はある程度できる。 数量処理は困難。 身辺整理は大体できる。 単純作業にある程度従事できる。 	<ul style="list-style-type: none"> 会話は困難。 文字の読み書きはできない。 数の理解はほとんどできない。 身辺整理はほとんど不可能。 作業能力はほとんどない。

標準化されたテストによる指数(IQ、SQ、DQ)	75	50	30	20
--------------------------	----	----	----	----

注1 ◆ 「5歳以下」の欄は、おおむね4～5歳児の発達障害を示したものであり、それ以下の年齢についてはこれと年齢相応の発達の程度を参考にして判定すること。

注1 ◆ 「標準化されたテストによる指数」欄の数と斜線は「おおむね」の意味をもつ。

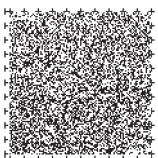




音声コード Uni-Voice

19 精神障害者保健福祉手帳障害等級表

障害等級	障害の状態	
	精神疾患（機能障害の状態）	能力障害の状態
1級 (精神障害であって、日常生活の用を弁ずることを不能ならしめる程度のもの)	<ol style="list-style-type: none"> 統合失調症によるものにあつては、高度の残遺状態又は高度の病状があるため、高度の人格変化、思考障害、その他妄想・幻覚等の異常体験があるもの。 気分（感情）障害によるものにあつては、高度の気分、意欲・行動及び思考の障害の病相期があり、かつ、これらが持続したり、ひんぱんに繰り返したりするもの。 非定型精神病によるものにあつては、残遺状態又は病状が前記1、2に準ずるもの。 てんかんによるものにあつては、ひんぱんに繰り返す発作又は知能障害その他の精神神経症状が高度であるもの。 中毒精神病によるものにあつては、認知症その他の精神神経症状が高度のもの。 器質性精神障害によるものにあつては、記憶障害、遂行機能障害、注意障害、社会的行動障害のいずれかがあり、そのうちひとつ以上が高度のもの。 発達障害によるものにあつては、その主症状とその他の精神神経症状が高度のもの。 その他の精神疾患によるものにあつては、上記の1～7に準ずるもの。 	<ol style="list-style-type: none"> 調和のとれた適切な食事摂取ができない。 洗面、入浴、更衣、清掃などの身の清潔保持ができない。 金銭管理能力がなく、計画的で適切な買物ができない。 通院・服薬を必要とするが、規則的に行うことができない。 家族や知人、近隣等と適切な意思伝達ができない。協調的な対人関係を作れない。 身の安全を保持したり、危機的状況に適切に対応できない。 社会的な手続きをしたり、一般の公共施設を利用することができない。 社会情勢や趣味・娯楽に関心が無く、文化的社会活動に参加できない。（上記1～8のうちいくつかに該当するもの）
2級 (精神障害であって、日常生活が著しい制限を受けるか、又は日常生活に著しい制限を加えることを必要とする程度のもの)	<ol style="list-style-type: none"> 統合失調症によるものにあつては、残遺状態又は病状があるため、人格変化、思考障害、その他妄想・幻覚等の異常体験があるもの。 気分（感情）障害によるものにあつては、気分、意欲・行動及び思考の障害の病相期があり、かつ、これらが持続したり、ひんぱんに繰り返したりするもの。 非定型精神病によるものにあつては、残遺状態又は病状が前記1、2に準ずるもの。 てんかんによるものにあつては、ひんぱんに繰り返す発作又は知能障害その他の精神神経症状があるもの。 中毒精神病によるものにあつては、認知症その他の精神神経症状があるもの。 器質性精神障害によるものにあつては、記憶障害、遂行機能障害、注意障害、社会的行動障害のいずれかがあり、そのうちひとつ以上が中等度のもの。 発達障害によるものにあつては、その主症状が高度であり、その他の精神神経症状があるもの。 その他の精神疾患によるものにあつては、上記の1～7に準ずるもの。 	<ol style="list-style-type: none"> 調和のとれた適切な食事摂取は援助なしにはできない。 洗面、入浴、更衣、清掃などの身の清潔保持は援助なしにはできない。 金銭管理や、計画的で適切な買物は援助なしにはできない。 通院・服薬を必要とするが、規則的に行うことは援助なしにはできない。 家族や知人、近隣等と適切な意思伝達や協調的な対人関係づくりは援助なしにはできない。 身の安全を保持や危機的状況での適切な対応は援助なしにはできない。 社会的な手続きや一般の公共施設利用は援助なしにはできない。 社会情勢や趣味・娯楽に関心が薄く、文化的社会活動への参加は援助なしにはできない。（上記1～8のうちいくつかに該当するもの）
3級 (精神障害であって、日常生活若しくは社会生活が制限を受けるか、又は日常生活若しくは社会生活に制限を加えることを必要とする程度のもの)	<ol style="list-style-type: none"> 統合失調症によるものにあつては、残遺状態又は病状があり、人格変化の程度は著しくはないが、思考障害、その他妄想・幻覚等の異常体験があるもの。 気分（感情）障害によるものにあつては、気分、意欲・行動及び思考の障害の病相期があり、その症状は著しくはないが、これを持続したり、ひんぱんに繰り返すもの。 非定型精神病によるものにあつては、残遺状態又は病状が前記1、2に準ずるもの。 てんかんによるものにあつては、発作又は知能障害その他の精神神経症状があるもの。 中毒精神病によるものにあつては、認知症は著しくはないが、その他の精神神経症状があるもの。 器質性精神障害によるものにあつては、記憶障害、遂行機能障害、注意障害、社会的行動障害のいずれかがあり、いずれも軽度のもの。 発達障害によるものにあつては、その主症状とその他の精神神経症状があるもの。 その他の精神疾患によるものにあつては、上記の1～7に準ずるもの。 	<ol style="list-style-type: none"> 調和のとれた適切な食事摂取は自発的に行うことはできるがなお援助を必要とする。 洗面、入浴、更衣、清掃などの身の清潔保持は自発的に行うことができるがなお援助を必要とする。 金銭管理や、計画的で適切な買物は概ねできるがなお援助を必要とする。 規則的な通院・服薬は概ねできるがなお援助を必要とする。 家族や知人、近隣等と適切な意思伝達や協調的な対人関係づくりはなお十分とはいえず不安定である。 身の安全を保持や危機的状況での適切な対応は概ね適切であるが、なお援助を必要とする。 社会的な手続きや一般の公共施設の利用は概ねできるが、なお援助を必要とする。 社会情勢や趣味・娯楽に関心があり、文化的社会活動にも参加するが、なお十分とはいえず援助を必要とする。（上記1～8のうちいくつかに該当するもの）



音声コード Uni-Voice

手話（「新・手話教室入門」より）



手話



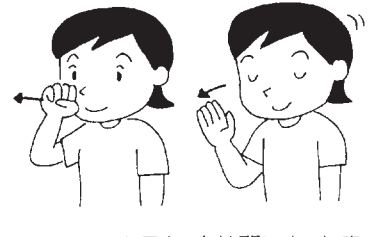
ありがとう



ご苦労さま



元気



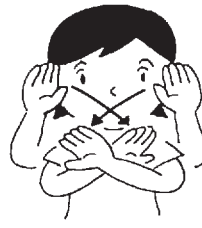
よろしくお願いします



おはよう (朝)



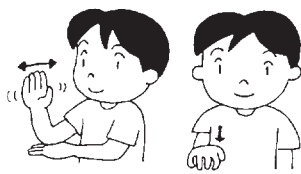
こんにちは (昼)



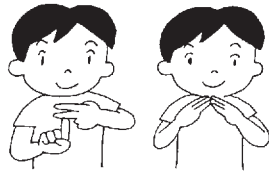
こんばんは (夜)



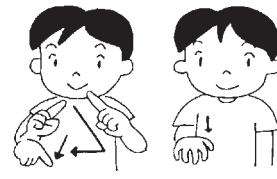
さようなら



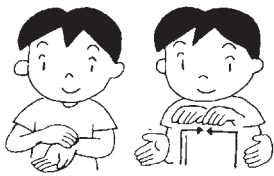
役所



郵便局



公園



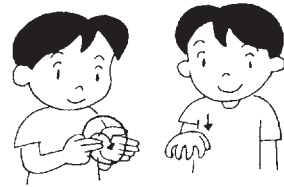
病院



ホテル



コンビニエンスストア



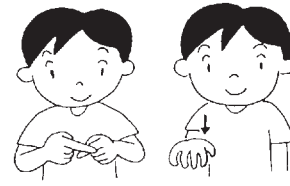
駅



JR



信号



交差点



車



バス



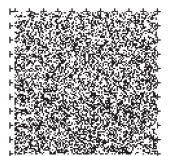
地下鉄



電車



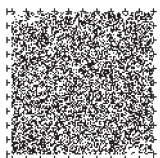
自転車



点字五十音表

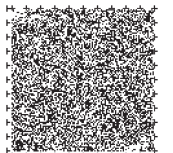
※点字を読むときにご活用ください

あ	い	う	え	お	か	き	く	け	こ
さ	し	す	せ	そ	た	ち	つ	て	と
な	に	ぬ	ね	の	は	ひ	ふ	へ	ほ
ま	み	む	め	も	や	ゆ	よ		
ら	り	る	れ	ろ	わ	を	ん	長音符	
が	ぎ	ぐ	げ	ご					
ざ	じ	ず	ぜ	ぞ					
だ	ぢ	づ	で	ど					
ば	び	ぶ	べ	ぼ					
ぱ	ぴ	ぷ	ぺ	ぽ					

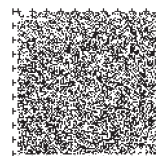




A series of horizontal dashed blue lines for handwriting practice, spanning the width of the page.



発行 **長野市障害福祉課**
〒380-8512
長野市大字鶴賀緑町1613番地
電話 (企画管理担当) 026 - 224 - 5030
(手帳手当担当) 026 - 224 - 5030
(相談支援担当) 026 - 224 - 8730
(指定給付担当) 026 - 224 - 8382
FAX 026 - 224 - 5093
E-mail shougai@city.nagano.lg.jp
発行日 令和8年4月



障害者に関するマークについて

【障害者のための国際シンボルマーク】



障害者が利用できる建物、施設であることを明確に表すための世界共通のシンボルマークです。マークの使用については国際リハビリテーション協会の「使用指針」により定められています。

駐車場などでこのマークを見かけた場合には、障害者の利用への配慮について、御理解、御協力をお願いします。

※このマークは「すべての障害者を対象」としたものです。特に車いすを利用する障害者を限定し、使用されるものではありません。

【聴覚障害者標識】



聴覚障害であることを理由に免許に条件を付されている方が運転する車に表示するマークで、マークの表示については、義務となっています。

危険防止のためやむを得ない場合を除き、このマークを付けた車に幅寄せや割り込みを行った運転者は、道路交通法の規定により罰せられます。

【耳マーク】

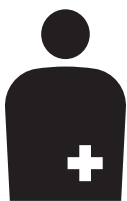


聞こえが不自由なことを表すと同時に、聞こえない人・聞こえにくい人への配慮を表すマークでもあります。

聴覚障害者は見た目には分からないために、誤解されたり、不利益をこうむったり、生活上で不安が少なくありません。

このマークを提示された場合は、相手が「聞こえない・聞こえにくい」ことを理解し、コミュニケーションの方法等への配慮について御協力をお願いします。

【オストメイトマーク】



オストメイトとは、がんなどで人工肛門・人工膀胱を造設している排泄機能に障害のある障害者のことをいいます。

このマーク(JIS Z8210)は、オストメイトの為に設備(オストメイト対応のトイレ)があること及びオストメイトであることを表しています。

このマークを見かけた場合には、身体内部に障害のある障害者であること及びその配慮されたトイレであることを御理解の上、御協力をお願いします。

【ヘルプマーク】



義足や人工関節を使用している方、内部障がいや難病の方、または妊娠初期の方など、外見から分からなくても援助や配慮を必要としている方々が、周囲の方に配慮を必要としていることを知らせることができるマークです。

ヘルプマークを身に着けた方を見かけた場合は、電車・バス内で席をゆずる、困っているようであれば声をかける等、思いやりのある行動をお願いします。

【身体障害者標識】



肢体不自由であることを理由に免許に条件を付されている方が運転する車に表示するマークで、マークの表示については、努力義務となっています。

危険防止のためやむを得ない場合を除き、このマークを付けた車に幅寄せや割り込みを行った運転者は、道路交通法の規定により罰せられます。

【盲人のための国際シンボルマーク】



世界盲人連合で1984年に制定された盲人のための世界共通のマークです。

視覚障害者の安全やバリアフリーに考慮された建物、設備、機器などに付けられています。信号機や国際点字郵便物・書籍などで身近に見かけるマークです。

このマークを見かけた場合には、視覚障害者の利用への配慮について、御理解、御協力をお願いします。

【ほじょ犬マーク】



身体障害者補助犬法の啓発のためのマークです。

身体障害者補助犬とは、盲導犬、介助犬、聴導犬のことを言います。「身体障害者補助犬法」において、公共の施設や交通機関はもちろん、デパートやスーパー、ホテル、レストランなどの民間施設は、身体障害のある人が身体障害者補助犬を同伴するのを受け入れる義務があります。補助犬を同伴することの

みをもってサービスの提供を拒むことは障害者差別に当たります。補助犬はペットではありません。社会のマナーもきちんと訓練されているし、衛生面でもきちんと管理されています。

補助犬を同伴していても使用者への援助が必要な場合があります。使用者が困っている様子を見かけたら、積極的にお声かけをお願いします。

【ハート・プラスマーク】



「身体内部に障害がある人」を表しています。

身体内部(心臓、呼吸機能、じん臓、膀胱・直腸、小腸、肝臓、免疫機能)に障害がある方は外見からは分かりにくいいため、様々な誤解を受けることがあります。

内部障害の方の中には、電車などの優先席に座りたい、障害者用駐車スペースに停めたい、といったことを希望していることがあります。

このマークを着用されている方を見かけた場合には、内部障害への配慮について御理解、御協力をお願いします。

【信州パーキング・パーミット(障がい者等用駐車場利用証)利用証】



車いす使用者



車いす使用者以外

この制度は、障がい者や高齢者など移動に配慮を要する方々からの申請に基づき、県内共通の利用証を交付する制度です。この制度の導入により、障がい者等用駐車場を利用できる方を明確にすることで、障がい者等用駐車場を必要とする方が駐車場を利用しやすくなることを目指しています。利用証は、車いす使用者用と、車いす使用者以外の歩行が困難な方の2種類を交付します。駐車する際に、車のバックミラーに吊るして、外から確認できるようにします。

長野県では、信州パーキング・パーミット制度を平成28年4月20日から実施しています。

