

【路線バス利用について】

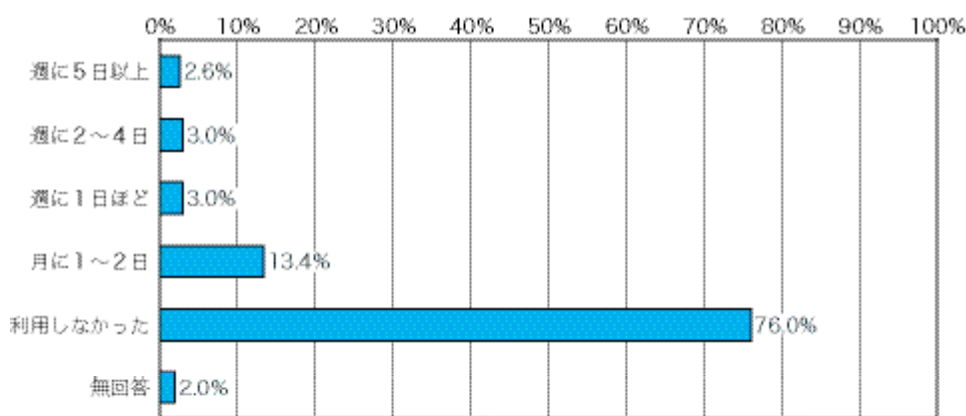
あなたは、この1ヶ月の間で長野市内の路線バス（高速バスを除く）をどのくらい利用しましたか。当てはまるもの1つだけ○をしてください。5以外は、主な利用区間（バス停名）をお書きください。（問16）

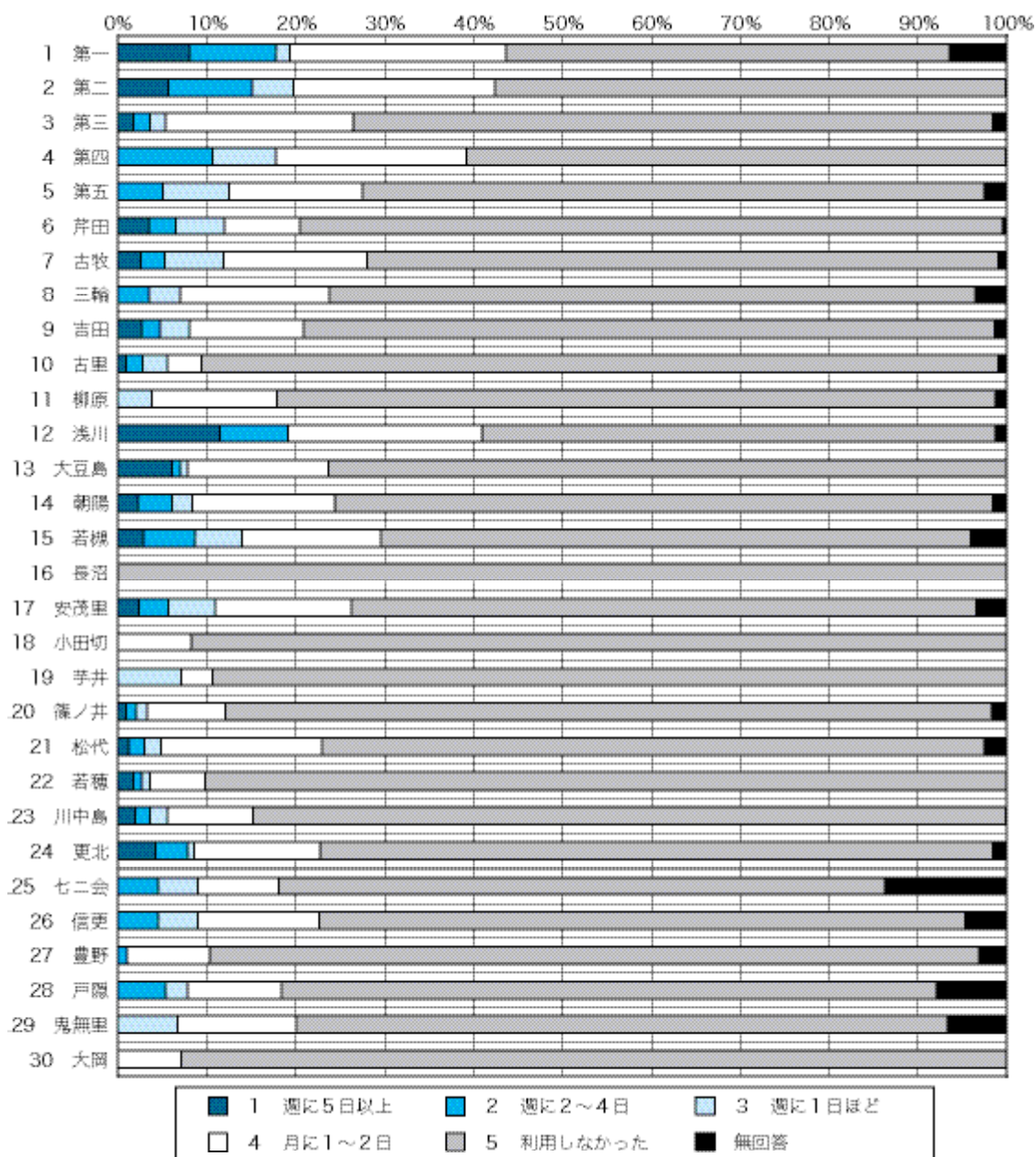
		1週に5日以上	2週に2~4日	3週に1日ほど	4月に1~2日	5 利用しなかった	無回答	合計	
全体	度数	84	100	98	442	2,502	66	3,292	
	割合	2.6%	3.0%	3.0%	13.4%	76.0%	2.0%	100.0%	
性別	1 男性	度数	25	31	36	201	1,107	25	1,425
		割合	1.8%	2.2%	2.5%	14.1%	77.7%	1.8%	100.0%
	2 女性	度数	59	69	62	241	1,388	34	1,853
		割合	3.2%	3.7%	3.3%	13.0%	74.9%	1.8%	100.0%
年代	1 20歳代	度数	7	9	3	39	251	2	311
		割合	2.3%	2.9%	1.0%	12.5%	80.7%	0.6%	100.0%
	2 30歳代	度数	14	5	11	74	455	5	564
		割合	2.5%	0.9%	2.0%	13.1%	80.7%	0.9%	100.0%
	3 40歳代	度数	17	14	7	58	441	2	539
		割合	3.2%	2.6%	1.3%	10.8%	81.8%	0.4%	100.0%
	4 50歳代	度数	25	10	7	53	501	7	603
		割合	4.1%	1.7%	1.2%	8.8%	83.1%	1.2%	100.0%
	5 60歳代	度数	14	13	22	90	544	14	697
		割合	2.0%	1.9%	3.2%	12.9%	78.0%	2.0%	100.0%
	6 70歳以上	度数	7	49	48	127	305	32	568
		割合	1.2%	8.6%	8.5%	22.4%	53.7%	5.6%	100.0%

この1ヶ月で長野市内の路線バスを利用した状況としては、「利用しなかった」という回答が最も多い。次に、「月に1~2日」となる。週に1日以上利用しているという回答は、1割に満たない。

男女別にみると、「利用しなかった」という回答は「女性」よりも「男性」がやや多い結果となった。一方、週に1日以上利用しているという回答は、「男性」よりも「女性」がやや多いといえる。

年代別にみると、「20歳代」から「50歳代」の年代では、「利用しなかった」という回答が8割を超えている。一方、「60歳代」では8割をやや下回り、「70歳以上」では約半数となった。また、週に1日以上利用している割合は、「70歳以上」で約2割となった。





バスの乗車区間（上位10区間）(n=634)

順位	区間	回答数	回答割合	累積割合
1	長野駅～第二	57	9.0%	9.0%
2	長野駅～更北	46	7.3%	16.2%
3	長野駅～古牧	37	5.8%	22.1%
4	長野駅～安茂里	34	5.4%	27.4%
5	長野駅～松代	29	4.6%	32.0%
6	長野駅～芹田	28	4.4%	36.4%
7	長野駅～若槻	27	4.3%	40.7%
8	長野駅～第三	23	3.6%	44.3%
9	長野駅～三輪	19	3.0%	47.3%
10	長野駅～浅川	19	3.0%	50.3%

バスの乗車区間については、「長野駅」を乗車場所と選んでだ回答が上位10区間となっている。しかし、回答は分かれており、上位10区間の合計回答割合で約半数に留まっている。