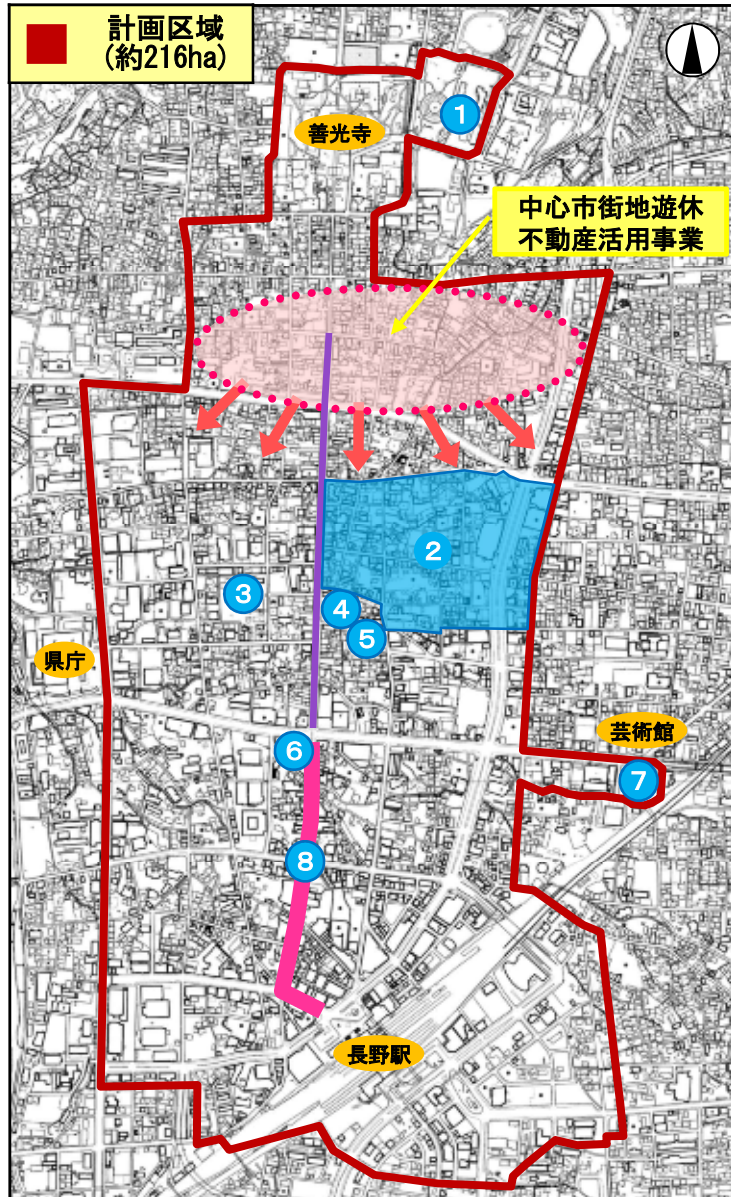


中心市街地活性化プラン区域図と主な事業(案)

平成29年7月23日（日曜日）
長野市議会「市民と議会の意見交換会」資料1

区域図

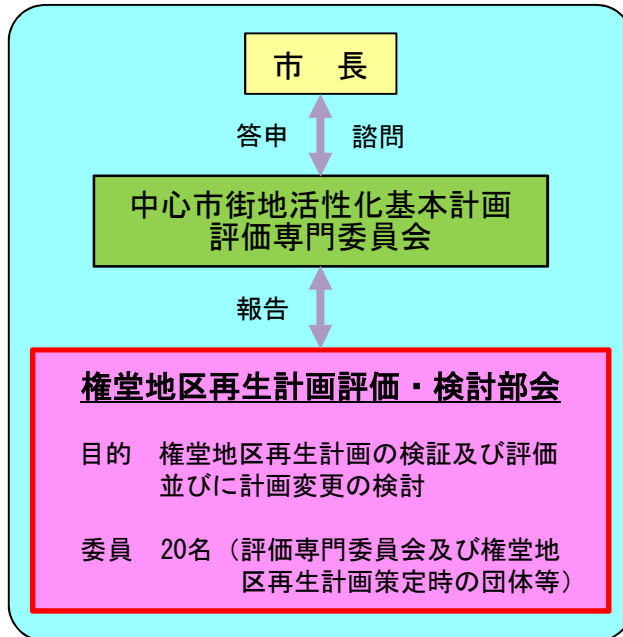


主な事業

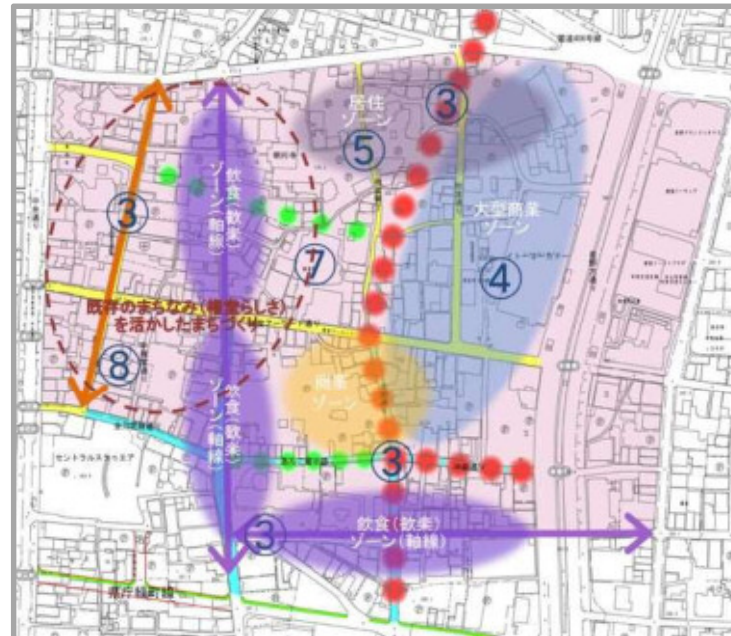


権堂地区再生計画の改定について

検討体制



改定(案)



①	起業・出店支援体制の整備
②	特色ある物販・飲食の展開
③	みち空間の整備
④	大規模商業施設の整備
⑤	居住環境の整備
⑥	情報発信拠点の整備
⑦	劇場を活用した文化の発信
⑧	古い建物等の活用
⑨	多世代の活動拠点の整備
⑩	権堂らしさを創造する体制づくり
⑪	まちづくりプラットフォームの構築

地図中の番号は「事業種別」を示す
 ただし、①②⑨⑩⑪は全エリアのため、⑥は未定のため表示しない

核事業

- 【Ⅰ】 特色ある物販・飲食の展開 (②)
- 【Ⅱ】 みち空間の整備 (③)
- 【Ⅲ】 大規模商業施設の整備 (④)
- 【Ⅳ】 居住環境の整備 (⑤)
- 【Ⅴ】 権堂らしさを創造する体制づくり (⑩)

連携・相乗効果

その他 6事業	【i】 起業・出店支援体制の整備 (①)
	【ii】 情報発信拠点の整備 (⑥)
	【iii】 劇場を活用した文化の発信 (⑦)
	【iv】 古い建物等の活用 (⑧)
	【v】 多世代の活動拠点の整備 (⑨)
	【vi】 まちづくりプラットフォームの構築 (⑪)

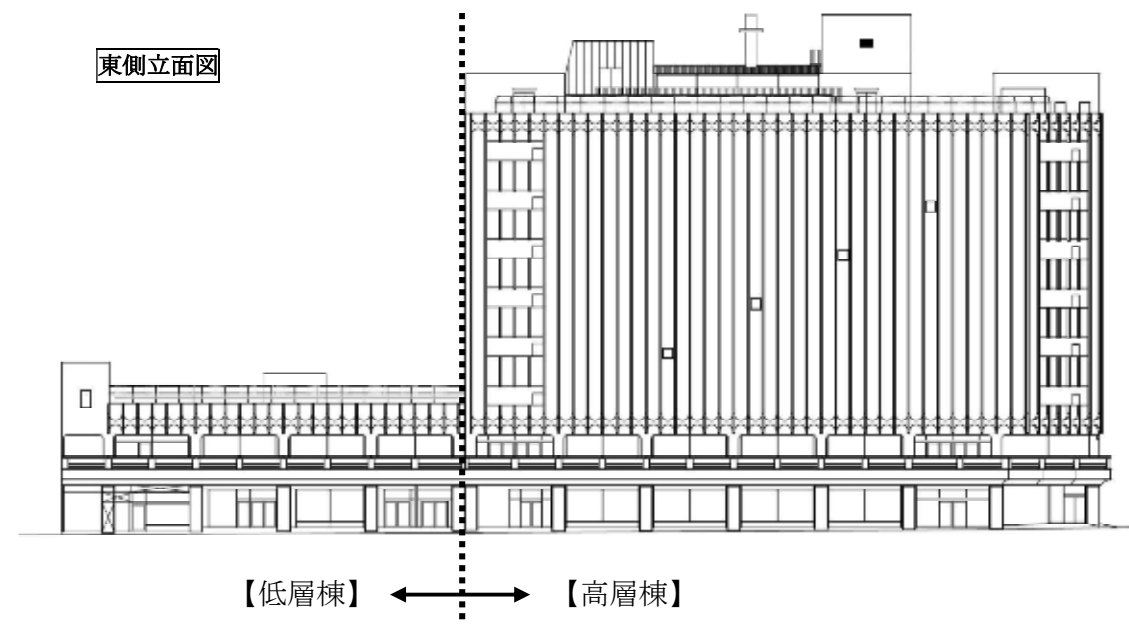
もんぜんぷら座の在り方検討について

① 施設概要

昭和 51 年竣工（築 41 年）

敷地面積：3,936.26 m² 延べ面積：23,941.12 m²

高層棟：地下 1 階、地上 9 階+PH1 階 低層棟：地下 1 階、地上 2 階



② 入居施設

5～8階	NTT東日本サービス、秘書課国際室、企画課統計担当、会議室 等
4階	法テラス、消費生活センター、職業相談室、長野コンベンションビューロー 等
3階	市民協働サポートセンター、シニアアクティブルーム、国際交流コーナー、もんぜんぷら座事務局、会議室 等
2階	子ども広場じゃん・けん・ぽん（子育て支援）
1階	TOMATO食品館（生鮮食料品）、ガイド協会、テナント 等
地階	ぷらざBOX・ホール

③ 耐震診断結果

Is値（構造耐震指標）

高層棟：Is=0.527… 構造に関する耐震化の必要【有】（Is値≤0.6）

低層棟：Is=0.63… 構造に関する耐震化の必要【無】

④ 施設状況

- ・ 長野市耐震改修促進計画の期間（平成 32 年度末）までに耐震化。
- ・ 建築後 41 年が経過、補強による長寿命化には設備等を中心に大掛かりな改修が必要。
- ・ 公益施設の利用者は年間約 30 万人。周辺住民の日常生活上必要な施設。

⑤ 建物についての考え方

【①耐震補強改修】… 構造部材の耐震補強、施設改修

《課題》 長期間利用するためには、大規模な長寿命化工事が必要。
工事に伴う、入居テナントの仮移転や工事への対応。

【②解体（+再整備）】… 解体、解体+再整備

《課題》 施設利用者及び入居テナント等への対応
入居テナント事業者の流出。

集落地域における「小さな拠点」の役割とは？

各種生活サービスや地域活動をつなぎ、各集落との交通手段が確保された「小さな拠点」は、**集落地域の暮らしの安心を守る「心の大きな拠り所」**であり、**地域の未来への展望を拓く「希望の拠点」**となることが期待されます。



集落地域の人や資源、活動をつなぎ、暮らしの安心と未来の希望を育む拠点

