

消 防 団



# 長野市消防団

## 管轄区域図

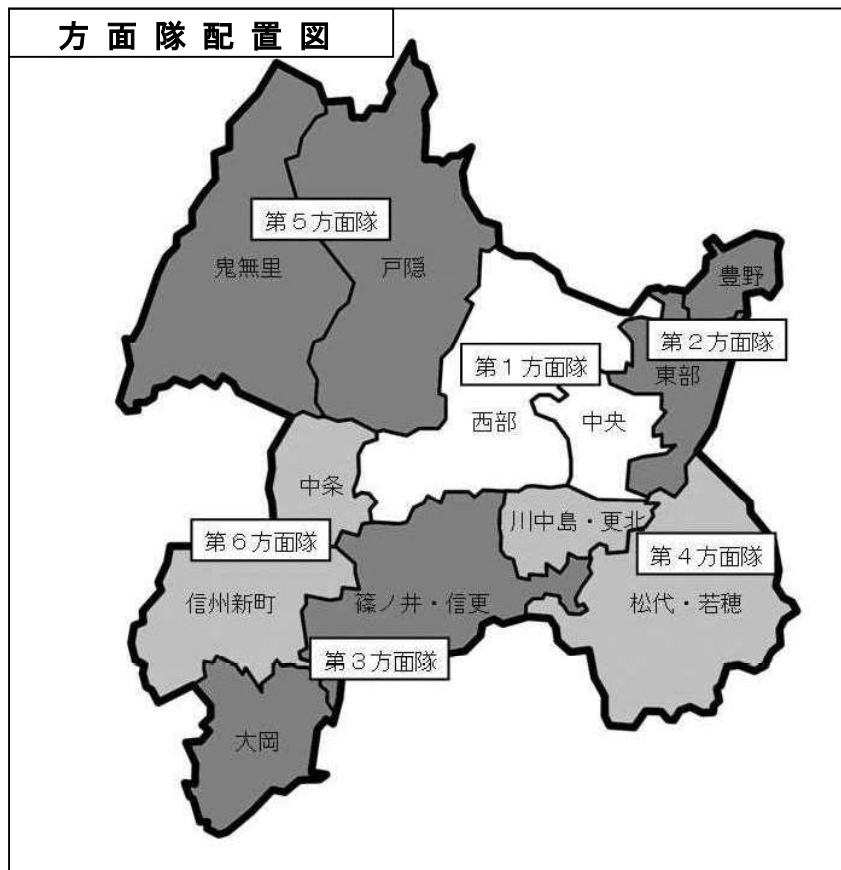


## 長野市消防団 管轄区域図

長…長野  
豊…豊野  
篠…篠ノ井  
松…松代  
若…若穂  
川…川中島  
更…更北  
新…信州新町

※数字は分団を表しています

## 方面隊配置図



## 消防団の組織

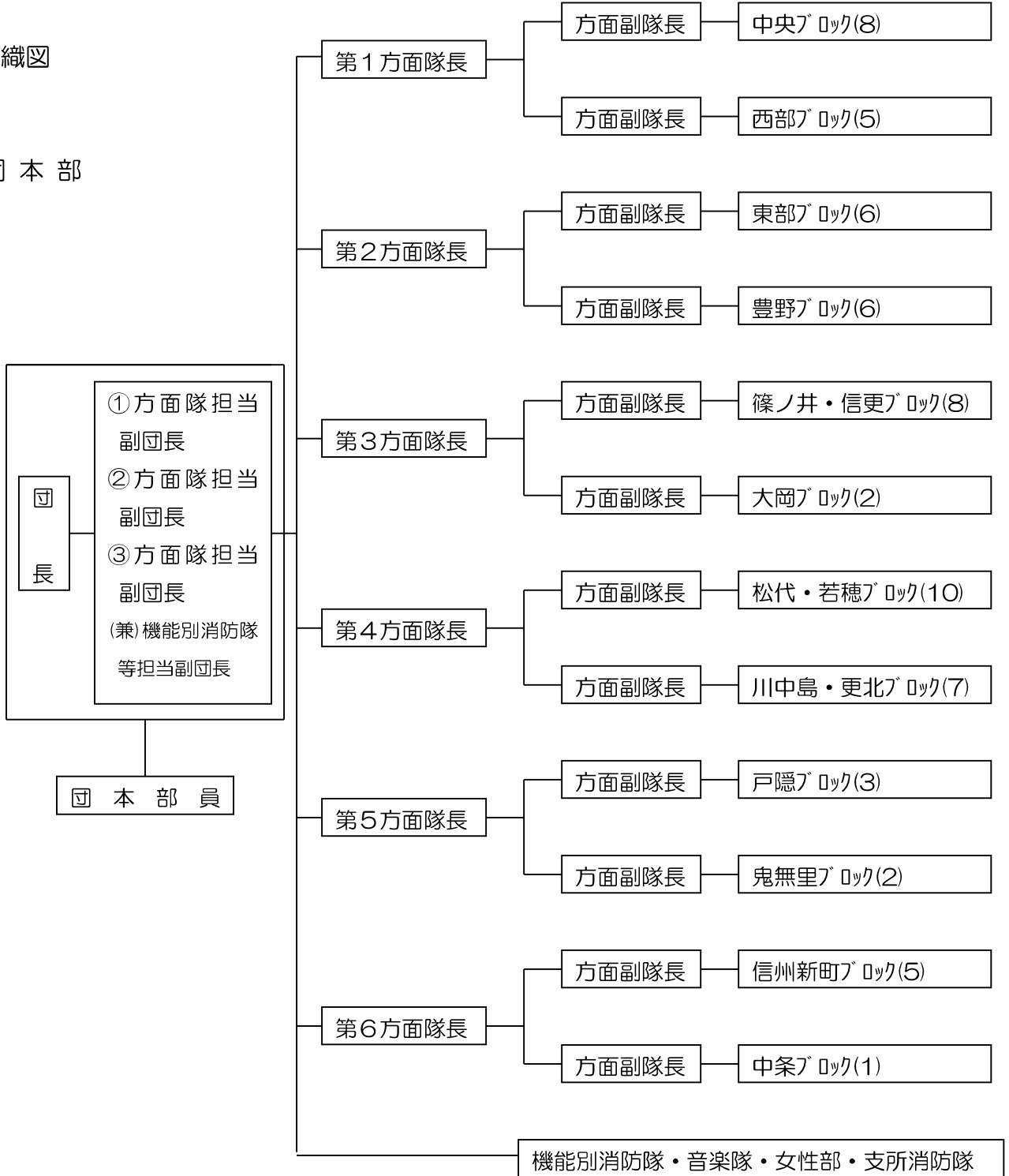
長野市消防団は、1団6方面隊63分団、定員3,150名の体制で、火災・風水害等の災害防御にあたるとともに、予防消防を主眼に火災予防広報・自主防災組織の育成指導等の地域防災上重要な役割を果たしています。

地域防災力の向上を図るため、経験豊富な消防団員OB等が災害時のみ対応する大規模災害団員制度を導入し、災害時の消防団員の充足及び活動支援を行うほか、豊野支所、戸隠支所、鬼無里支所、大岡支所、信州新町支所及び中条支所に勤務する職員が、勤務時間中に限り一般機能別団員として、支所管轄区域内の火災対応をしています。

また、女性消防団員や音楽隊員を積極的に任用し、消火・応急手当ての指導や広報活動を行うなど、活性化を図っています。

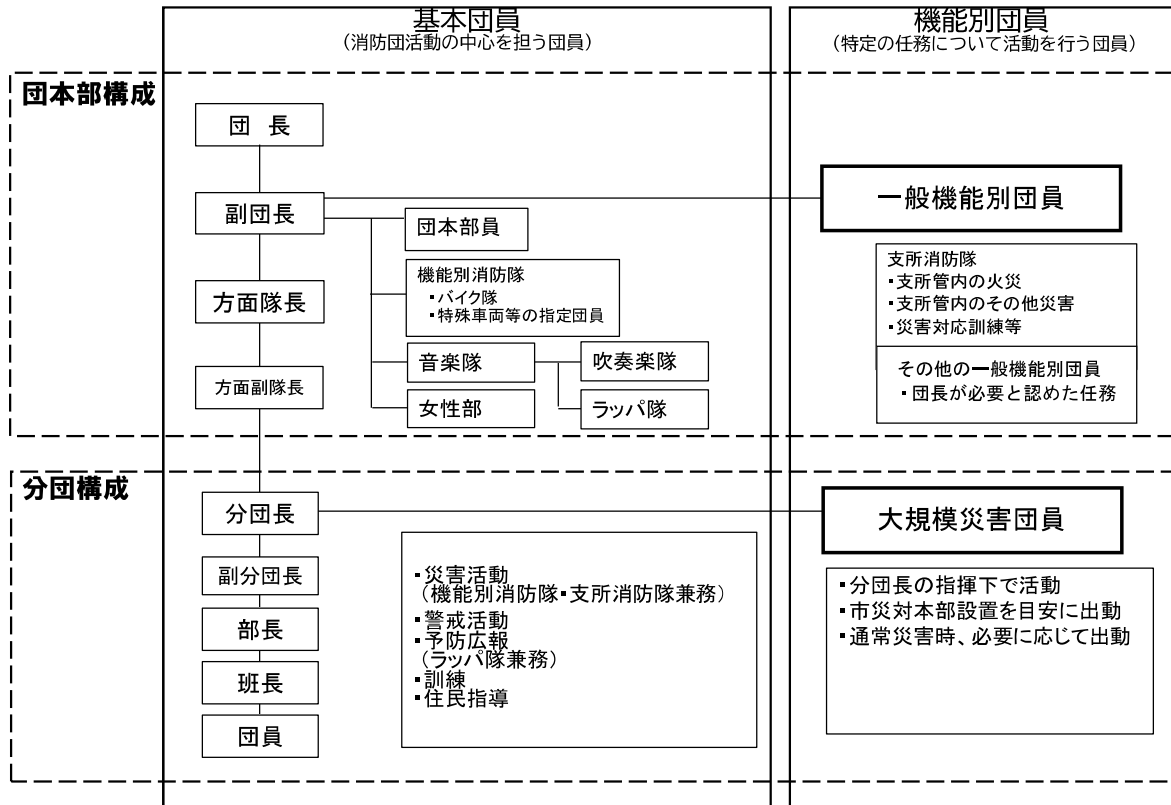
### ○ 組織図

#### 団本部

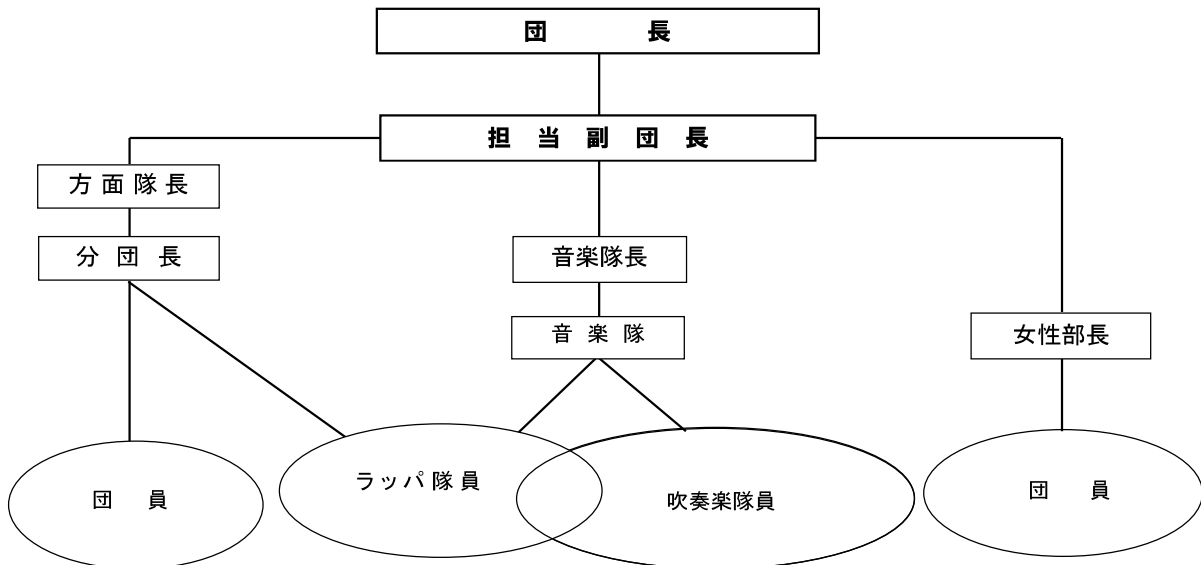


( )内は分団数

○ 基本団員・機能別団員



○ 音楽隊・女性部



消防団員数・装備及び施設状況

令和5年4月1日現在

消防団	消防団員実員数									装 備				施 設			
	総 数	団 長	副 団 長	方 面 隊 長	分 団 長	副 分 団 長	部 長	班 長	団 員	指揮 広 報 車 普 通	ポ ン プ 車	小 付 積 載 力 車 （ 普 通 ）	小 付 積 載 力 車 （ 軽 フ ）	小 型 動 力 ポ ン プ	警 鐘 楼	詰 所	器 具 置 場
条 例 定 数	3,150	1	3	6	87	78	187	489	2,299								
団 本 部	76	1	3	6	13	3	3	6	41	1							
機 能 別 団 員	24								24								
大 規 模 災 害 団 員	48								48								
第1方面隊	中 央	長野第1分団	166			1	1	2	4	10			1		2	1	1
		長野第2分団				1	1	2	4	14			1		1	1	
		長野第3分団				1	1	2	4	7			1		1	1	
		長野第4分団				1	1	2	4	6			1			1	
		長野第5分団				1	1	2	4	17			1		1	1	
		長野第6分団				1	1	2	4	18			1		1	1	
		長野第7分団				1	1	2	4	16			1		1	1	
		長野第8分団				1	1	2	4	14			1		1	1	
	西 部	浅川分団	335			1	1	6	12	57			1	5	8	1	9
		安茂里分団				1	1	5	5	49			1	3	6	1	5
		小田切分団				1	1	3	8	49			1	8	11	1	12
		芋井分団				1	1	3	9	51			1	10	7	1	14
		七二会分団				1	1	8	13	47			1	7	18	1	11
第2方面隊	東 部	古里分団	309			1	1	3	5	45			1	2	5	1	3
		柳原分団				1	1	2	4	37			1	2	4	1	2
		大豆島分団				1	1	4	7	35			1	3	1	1	3
		朝陽分団				1	1	2	4	45			1	3	2	1	4
		若槻分団				1	1	3	9	50			1	4	8	1	6
		長沼分団				1	1	2	6	34			1	2	4	1	3
	豊 野	豊野第1分団	244			1	1	1	10	64			2	3	3	1	9
		豊野第2分団				1	1	1	5	27			1	1	4	1	4
		豊野第3分団				1	1	1	4	27			1	1	2	1	1
		豊野第4分団				1	1	1	7	20			1	3	1	1	4
		豊野第5分団				1	1	1	5	27			1	2	3	1	4
		豊野第6分団				1	1	1	5	25			1	4	5	2	7
第3方面隊	篠ノ井・ 信更	篠ノ井第1分団	438			1	1	3	11	18			1	4	5	1	5
		篠ノ井第2分団				1	1	3	6	22			1	2	3	1	3
		篠ノ井第3分団				1	1	2	11	34			1	3	9	1	3
		篠ノ井第4分団				1	1	2	13	42			1	3	5	1	9
		篠ノ井第5分団				1	1	4	12	40			1	11	11	2	12
		篠ノ井第6分団				1	1	2	8	30			1	2	4	1	3
		篠ノ井第7分団				1	1	4	10	43			1	2	4	1	6
		信更分団				1	1	10	19	73			2	13	25	1	22
	大 岡	大岡第1分団	60			1	1	4	12	18	1		5		17	1	5
		大岡第2分団				1	1	3	8	11		1	4		13	1	4

消 防 団		消 防 団 員 実 員 数									装 備					施 設			
		総 数	団 長	副 団 長	方 面 隊 長	分 団 長	副 分 団 長	部 長	班 長	団 員	指 揮 広 報 車 普 通	ポ ン プ 車	小 付 機 動 車 力 車 （ 普 通 ）	小 付 機 動 車 力 車 （ 軽 フ ）	小 型 動 力 ポ ン プ	警 鐘 楼	詰 所	器 具 置 場	
第4 方面隊	松代・若穂	松代第1分団	39			1	1	3	6	28				1	2	5	1	3	
		松代第2分団	38			1	1	2	7	27				1	2	7	1	4	
		松代第3分団	31			1	1	3	6	20				1	2	2	1	4	
		松代第4分団	29			1	1	3	8	16				1	1	3	1	4	
		松代第5分団	28			1	1	2	6	18				1	3	2	1	4	
		松代第6分団	30			1	1	2	5	21				1	2	5	1	5	
	川中島・更北	若穂	若穂第1分団	46			1	1	3	7	34				1	3	12	1	4
			若穂第2分団	35			1	1	3	3	27				1	3	11	1	3
			若穂第3分団	35			1	1	3	5	25				1	1	3	1	1
			若穂第4分団	28			1	1	2	4	20				1	3	3	1	4
			川中島第1分団	55			1	1	3	6	44				1	2	5	1	5
			川中島第2分団	32			1	1	3	3	24				1	3	5	1	5
第5 方面隊	戸隠 鬼無里	川中島第3分団	24			1	1	1	5	16				1	1	3	1	2	
		更北第1分団	46			1	1	3	6	35				1	2	1	1	2	
		更北第2分団	41			1	1	2	6	31				1	3	2	1	3	
		更北第3分団	42			1	1	2	4	34				1	1	2	1	2	
		更北第4分団	23			1	1	2	4	15				1	1	3	1	2	
		戸隠第1分団	59			1	1	2	5	50			1	3		4	2	2	
		戸隠第2分団	74			1	1	4	6	62			1	4		13	3	5	
信州 新町 中条	戸隠 鬼無里	戸隠第3分団	62			1	1	4	6	50			6		23	5	5		
		鬼無里第1分団	55			1	1	2	5	46			6	1		14	6	2	
第6 方面隊	信州 新町	鬼無里第2分団	39			1	1	2	4	31			5	2		9	7		
		信州新町第1分団	41			1	1	2	4	33	1	2	2	1		5	1	5	
		信州新町第2分団	31			1	1	2	6	21			2	2		13	1	3	
		信州新町第3分団	35			1	1	3	9	21			3	3		17	1	5	
		信州新町第4分団	23			1	1	2	4	15			2	3	1	10	1	5	
中条	中条分団	118	118			1	1	5	24	87	1	2	8	1	36	5	9		
合 計		2,884	1	3	6	76	66	176	438	2,046	1	3	28	98	141	426	87	277	

※方面隊長は、副団長の階級

※方面副隊長及び音楽隊長は、分団長の階級

※副音楽隊長は、副分団長の階級

※団員階級に機能別団員を含む

※東日本台風災害により被害を受けた長沼分団

詰所については、復旧までの間、近隣仮設庁

舎を利用

### 消防団員の出動状況

令和4年

	火災	救急救助	自然災害	演習訓練	広報指導	特別警戒	捜索	誤報等	その他	計
出動件数	54		9	214	116	38	4	2	184	621
出動人数	1,204		132	4,142	4,168	4,445	239	3	1,760	16,093

### 消防団員の年齢状況

令和5年4月1日現在

団員数	20歳未満	20歳以上 25歳未満	25歳以上 30歳未満	30歳以上 35歳未満	35歳以上 40歳未満	40歳以上 45歳未満	45歳以上 50歳未満	50歳以上	平均年齢
2,884	2	27	92	246	444	605	616	852	44.7

### 消防団員の勤続年数状況

令和5年4月1日現在

団員数	5年未満	5年以上 10年未満	10年以上 15年未満	15年以上 20年未満	20年以上 25年未満	25年以上 30年未満	30年以上	平均勤続年数
2,884	612	634	516	401	273	226	222	13.4

### 長野市消防団協力事業所認定件数

長野市消防団協力事業所実施要綱（平成19年長野市告示第485号）第4第1項に定める認定基準に基づき、「消防団協力事業所」として認定した事業所

令和5年4月1日現在

認定基準		事業所数
第1号	消防団員として1年以上消防団活動に従事し、事業所等に1年以上勤続する者が2名以上いる事業所	17
第2号	従業員が消防団員として消防団活動に従事する場合に、従業員に対する勤務条件上の配慮が行なわれている事業所	23
第3号	災害発生時等において事業所等の資材、機材等を消防団に提供する等の協力をしている事業所	4
第1号、2号及び3号		5
第1号及び2号		14
第1号及び3号		1
第2号及び3号		11
合 計		75



# 消防事務受託町村の消防団

## 信濃町

### 消防団員の出動状況

令和4年

	火災	風水害等の災害	演習訓練	広報指導	警防調査	特別警戒	予防査察	誤報等	その他	計
出動件数	7	1	2			2		4	4	20
出動人数	383	89	438			131		134	505	1,680

### 消防団員の年齢状況

令和5年4月1日現在

団員数	20歳未満	20歳以上 25歳未満	25歳以上 30歳未満	30歳以上 35歳未満	35歳以上 40歳未満	40歳以上 45歳未満	45歳以上 50歳未満	50歳以上	平均年齢
371		22	30	63	60	82	73	41	40.05

### 消防団員の勤続年数状況

令和5年4月1日現在

団員数	5年未満	5年以上 10年未満	10年以上 15年未満	15年以上 20年未満	20年以上 25年未満	25年以上 30年未満	30年以上
371	51	74	75	46	68	48	9

### 団員数及び装備状況

令和5年4月1日現在

	消防団員定数								装備等		
	総 数	団 長	副 団 長	分 団 長	副 分 団 長	部 長	班 長	団 員	ポン プ 車	積 載 小型 動力 ポンプ 付 車	小型 動力 ポンプ
定員	400	1	1	4	14		55	325			
団本部		1	1				1	23			
第1分団				1	3		8	55	1	2	5
第2分団				1	3		18	109	2	1	9
第3分団				1	3		9	85	1	3	5
第4分団				1	3		10	35	1	2	7
計	371	1	1	4	12		46	307	5	8	26

# 飯 綱 町

## 消防団員の出動状況

令和4年

	火災	風水害等の災害	演習訓練	広報指導	警防調査	特別警戒	予防査察	誤報等	その他	計
出動件数		2	5			5		1	3	16
出動人数		8	379			1,357		8	122	1,874

## 消防団員の年齢状況

令和5年4月1日現在

団員数	20歳未満	20歳以上 25歳未満	25歳以上 30歳未満	30歳以上 35歳未満	35歳以上 40歳未満	40歳以上 45歳未満	45歳以上 50歳未満	50歳以上	平均年齢
434	1	34	52	94	106	78	54	15	36.2

## 消防団員の勤続年数状況

令和5年4月1日現在

団員数	5年未満	5年以上 10年未満	10年以上 15年未満	15年以上 20年未満	20年以上 25年未満	25年以上 30年未満	30年以上
434	103	97	83	88	43	17	3

## 団員数及び装備状況

令和5年4月1日現在

	消 防 団 員 定 数								装 備 等		
	総 数	団 長	副 団 長	分 団 長	副 分 団 長	部 長	班 長	団 員	ポ ン プ 車	積 載 小 型 動 力 ボ ン プ 付 車	小 型 動 力 ボ ン プ
定員	485	1	1	8	8	5	80	382			
団本部	2	1	1								
第1分団	79			1	1	1	12	64		8	1
第2分団	55			1	1	1	9	43		5	
第3分団	54			1	1		11	41		6	
第4分団	50			1	1		6	42		3	
第5分団	31			1	1		6	23		1	2
第6分団	44			1	1		7	35		2	
第7分団	45			1	1	1	10	32		2	3
第8分団	48			1	1	1	10	35		5	
自動車部	26					1	1	24	1		
喇叭部	(49)										
救護部	(79)										
交通部	(81)										
機械部	(94)										
計	434	1	1	8	8	5	72	339	1	32	6

# 小川村

## 消防団員の出動状況

令和4年

	火災	風水害等の災害	演習訓練	広報指導	警防調査	特別警戒	予防査察	誤報等	その他	計
出動件数		9				2				11
出動人数		300				172				472

## 消防団員の年齢状況

令和5年4月1日現在

団員数	20歳未満	20歳以上 25歳未満	25歳以上 30歳未満	30歳以上 35歳未満	35歳以上 40歳未満	40歳以上 45歳未満	45歳以上 50歳未満	50歳以上	平均年齢
176		7	8	16	23	28	37	57	44

## 消防団員の勤続年数状況

令和5年4月1日現在

団員数	5年未満	5年以上 10年未満	10年以上 15年未満	15年以上 20年未満	20年以上 25年未満	25年以上 30年未満	30年以上
176	37	33	17	19	22	24	24

## 団員数及び装備状況

令和5年4月1日現在

	消防団員定数								装備等		
	総数	団長	副団長	分団長	副分団長	部長	班長	団員	ポンプ車	積載小型動力ポンプ付車	小型動力ポンプ
定員	180	1	1	8	6		46	118			
団本部	15	1	1	2			2	9		1	1
雲井分団	30			1	1		5	23		1	1
高府町分団	34			1	1		6	26	1		
上野分団	31			1	1		7	22		1	1
小根山分団	29			1	1		6	21		1	1
飯縄分団	19			1	1		4	13		1	1
北西分団	18			1	1		3	13		1	1
計	176	1	1	8	6		33	127	1	6	6