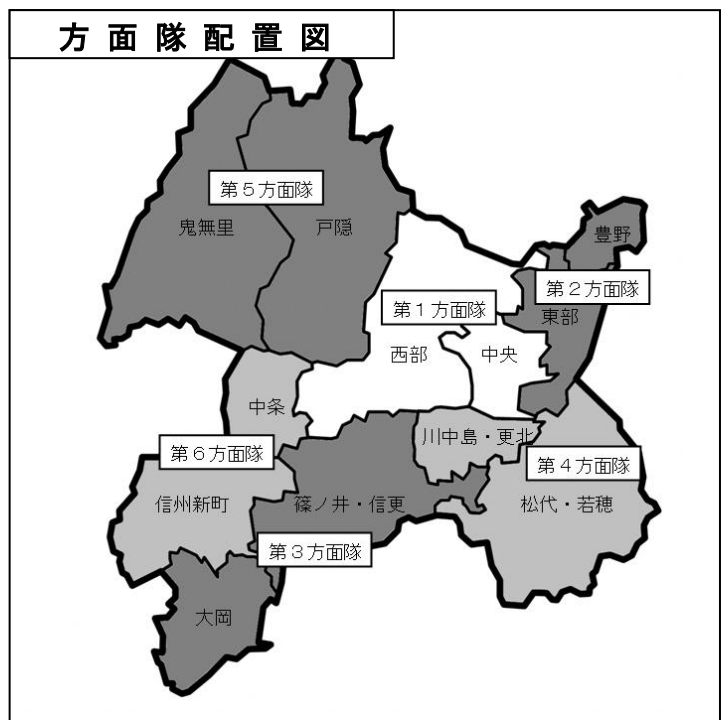


長野市消防団

管轄区域図



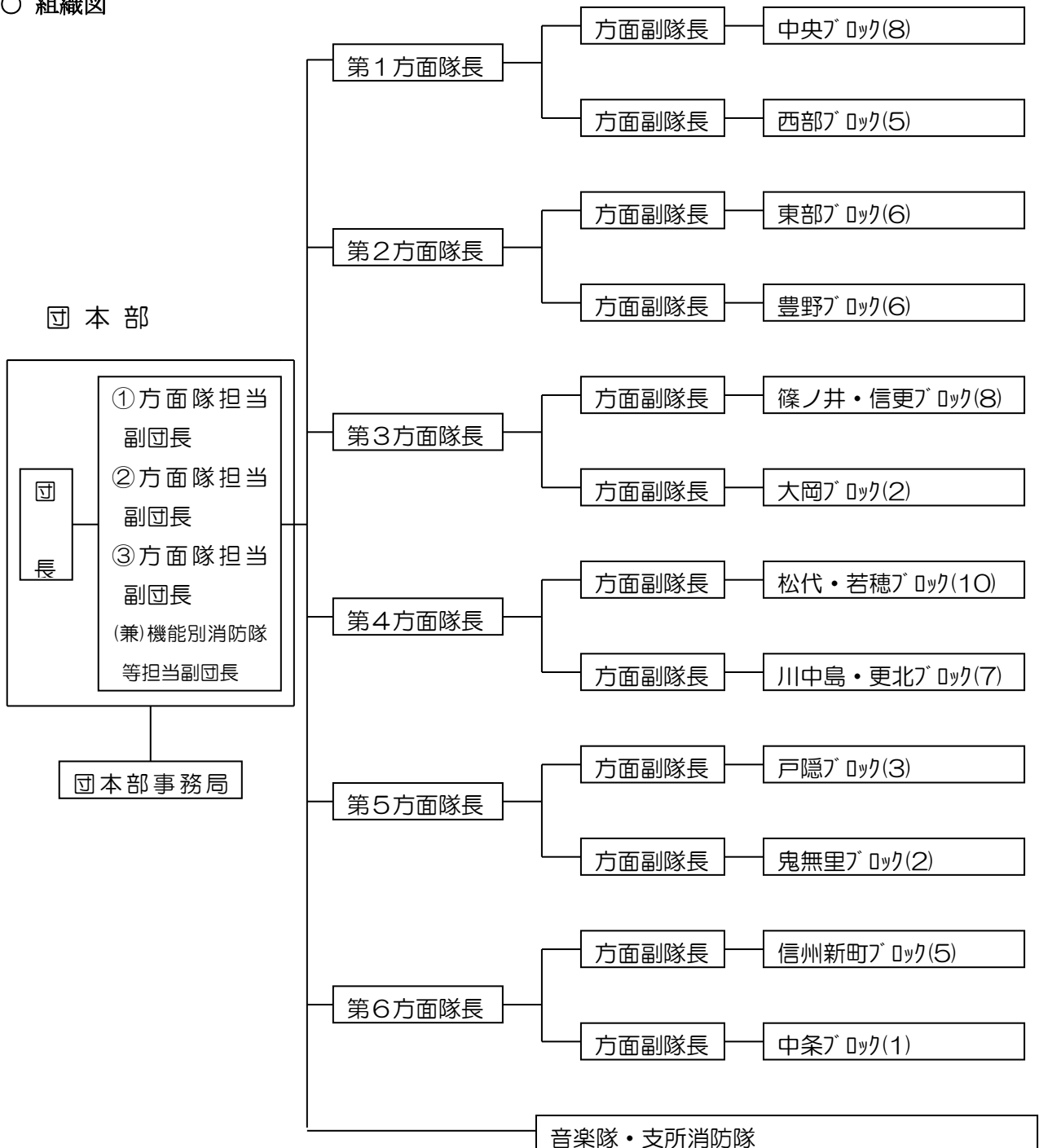
消防団の組織

長野市消防団は、1団6方面隊 63 分団、定員 3,000 人の体制で、火災・風水害等の災害防御にあたり、予防消防を主眼に火災予防広報・自主防災組織の育成指導等の地域防災上重要な役割を果たしています。

地域防災力の向上を図るため、経験豊富な消防団員ＯＢ等が災害時のみ対応する大規模災害団員制度を導入し、災害時の消防団員の充足及び活動支援を行うほかに、豊野支所、戸隠支所、鬼無里支所、大岡支所、信州新町支所及び中条支所に勤務する職員が、勤務時間中に限り一般機能別団員として、支所管轄区域内の火災対応をしています。

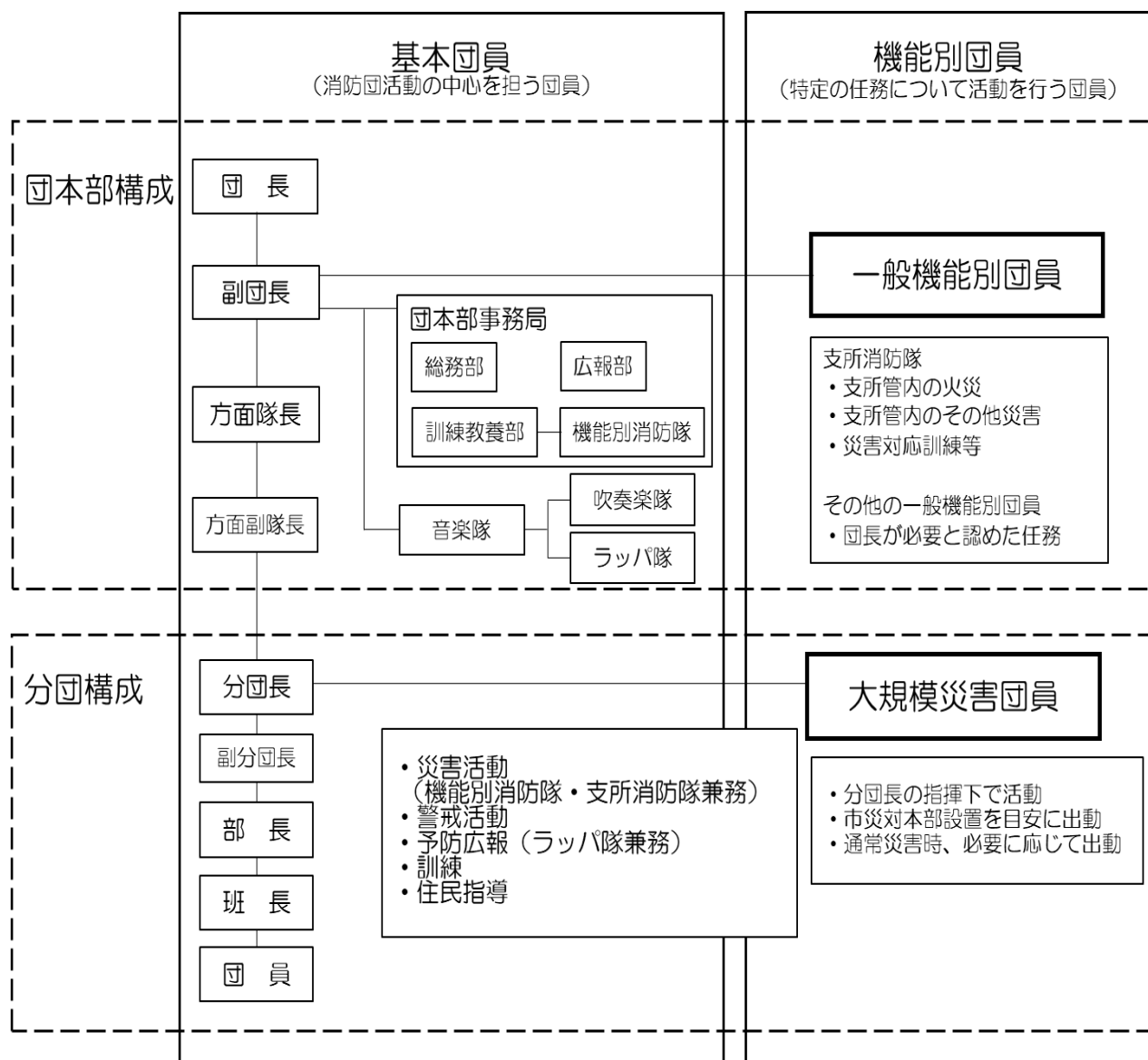
また、女性消防団員や音楽隊員を積極的に任用し、消火・応急手当ての指導や広報活動を行うなど、活性化を図っています。

○ 組織図



()内は分団数

○ 基本団員・機能別団員



消防団員数・装備及び施設状況

消 防 団			消 防 団 員								装 備					施 設				
			総 数	団 長	副 団 長	方 面 隊 長	分 団 長	副 分 団 長	部 長	班 長	団 員	指 揮 広 報 車	ポ ン プ 車	付 き 普 通 積 載 車	小 型 動 力 ボ ン プ 付 き 軽 積 載 車	小 型 動 力 ボ ン プ	警 鐘 楼	詰 所	器 具 置 場	
条 例 定 数			3,000	1	3	6	77	69	182	440	2,222									
団 本 部			50	1	3	6	13	3		4	20	1								
音 楽 隊			33				1	4		3	25									
機 能 別 団 員			30								30									
大規模災害団員			138								138									
第1方面隊	中 央	長野第一分団	155	19				1	1	2	4	11				1		2	1	1
		長野第二分団		20				1	1	2	4	12				1		1	1	
		長野第三分団		13				1	1	2	4	5				1		1	1	
		長野第四分団		15				1	1	2	4	7				1			1	
		長野第五分団		23				1	1	2	4	15				1		1	1	
		長野第六分団		23				1	1	2	4	15				1		1	1	
		長野第七分団		22				1	1	2	4	14				1		1	1	
		長野第八分団		20				1	1	2	4	12				1		1	1	
	西 部	浅川分団	316	74				1	1	6	12	54				1	5	8	1	9
		安茂里分団		59				1	1	5	5	47				1	3	6	1	5
		小田切分団		55				1	1	3	8	42				1	8	10	1	12
		芋井分団		61				1	1	4	10	45			1	1	10	7	1	14
		七二会分団		67				1	1	8	13	44			1	1	6	18	1	11
第2方面隊	東 部	古里分団	289	56				1	1	3	5	46				1	2	5	1	3
		柳原分団		44				1	1	2	4	36				1	2	4	1	2
		大豆島分団		43				1	1	4	7	30				1	3	1	1	3
		朝陽分団		51				1	1	2	4	43				1	3	2	1	4
		若槻分団		54				1	1	3	7	42				1	4	8	1	6
		長沼分団		41				1	1	2	6	31				1	2	4	1	3
	豊 野	豊野第一分団	234	67				1	1	1	10	54				2	3	3	1	9
		豊野第二分団		36				1	1	2	4	28				1	1	4	1	4
		豊野第三分団		33				1	1	1	4	26				1	1	2	1	1
		豊野第四分団		30				1	1	1	6	21				1	3	1	1	4
		豊野第五分団		35				1	1	1	4	28				1	2	3	1	4
		豊野第六分団		33				1	1	1	4	26				1	4	5	2	7
第3方面隊	篠ノ井・信更	篠ノ井第1分団	434	33				1	1	3	11	17				1	4	5	1	5
		篠ノ井第2分団		33				1	1	3	6	22				1	2	3	1	3
		篠ノ井第3分団		41				1	1	2	11	26				1	3	8	1	3
		篠ノ井第4分団		60				1	1	2	13	43				1	3	5	1	9
		篠ノ井第5分団		57				1	1	4	12	39				1	11	11	2	12
		篠ノ井第6分団		42				1	1	2	8	30				1	2	4	1	3
		篠ノ井第7分団		63				1	1	4	10	47				1	2	4	1	6
		信更分団		105				1	1	10	18	75				2	13	25	1	22
	大岡	大岡第1分団	59	34				1	1	4	13	15		1		5		17	1	5
		大岡第2分団		25				1	1	3	8	12			1	4		13	1	4

消 防 団			消 防 団 員									装 備					施 設			
			総 数	団 長	副 団 長	方 面 隊 長	分 団 長	副 分 団 長	部 長	班 長	団 員	指 揮 広 報 車	ポ ンプ 車	小型 動力 ポン プ 付 き 普 通 積 載 車	小型 動力 ポン プ 付 き 軽 積 載 車	小型 動力 ポン プ	警 鐘 楼	詰 所	器 具 置 場	
第4方面隊	松代・若穂	松代第1分団	325	37				1	1	3	6	26				1	2	5	1	3
		松代第2分団		36				1	1	2	7	25				1	2	6	1	4
		松代第3分団		29				1	1	3	6	18				1	2	2	1	4
		松代第4分団		28				1	1	3	7	16				1	1	3	1	4
		松代第5分団		26				1	1	3	6	15				1	3	1	1	4
		松代第6分団		28				1	1	2	5	19				1	2	4	1	4
		若穂第1分団		46				1	1	3	7	34				1	3	12	1	4
		若穂第2分団		35				1	1	3	3	27				1	3	11	1	3
		若穂第3分団		36				1	1	3	5	26				1	1	3	1	1
		若穂第4分団		24				1	1	2	4	16				1	2	3	1	4
	川中島・更北	川中島第1分団	256	51				1	1	3	6	40				1	2	5	1	5
		川中島第2分団		33				1	1	3	3	25				1	2	5	1	4
		川中島第3分団		22				1	1	1	6	13				1	1	3	1	2
		更北第1分団		40				1	1	3	6	29				1	2	1	1	2
		更北第2分団		47				1	1	2	6	37				1	3	2	1	3
		更北第3分団		41				1	1	2	4	33				1	1	2	1	2
		更北第4分団		22				1	1	2	4	14				1	1	3	1	2
第5方面隊	戸 隠	戸隠第1分団	189	56				1	1	2	4	48			1	3		4	2	2
		戸隠第2分団		74				1	1	4	6	62			1	4		13	3	5
		戸隠第3分団		59				1	1	4	6	47				6		23	5	5
	鬼無里	鬼無里第1分団	83	50				1	1	2	4	42			3	1		14	6	2
		鬼無里第2分団		33				1	1	2	4	25			4	1		9	7	
第6方面隊	信州新町	信州新町第1分団	166	40				1	1	2	4	32			2	2	1	5	1	5
		信州新町第2分団		29				1	1	2	6	19			2	2		13	1	3
		信州新町第3分団		34				1	1	3	9	20			3	3		17	1	5
		信州新町第4分団		21				1	1	2	4	13			2	2	1	10	1	5
		信州新町第5分団		42				1	1	3	8	29			3	3		12	1	5
	中条	中条分団	112	112					1	1	5	22	83		1	2	8	1	36	5
合 計				2,869	1	3	6	77	70	176	430	2106	1	2	26	96	138	421	87	275

※方面隊長は、副団長の階級

※方面副隊長及び音楽隊長は、分団長階級

※副音楽隊長は、副分団長の階級

※団員階級に機能別団員を含む

※長沼分団詰所は、東日本台風災害により被害を受けたため、復旧までの間、近隣の仮設庁舎を利用中

消防団員の出動状況

令和6年

	火 災	救 急 救 助	自 然 災 害	演 習 訓 練	広 報 指 導	特 別 警 戒	捜 索	誤 報 等	そ の 他	合 計
出動件数	70	1	7	327	593	162	4	14	299	1,477
出動人数	495	1	31	3,368	2,436	1,219	34	43	2,273	9,900

消防団員の年齢状況

令和7年4月1日現在

20 歳 未 満	20 歳以上 25 歳未 満	25 歳以上 30 歳未 満	30 歳以上 35 歳未 満	35 歳以上 40 歳未 満	40 歳以上 45 歳未 満	45 歳以上 50 歳未 満	50 歳 以 上	合 計	平均 年 齢
2	27	103	201	375	583	613	965	2,869	46.0

消防団員の勤続年数状況

令和7年4月1日現在

5 年未 満	5 年以上 10 年未 満	10 年以上 15 年未 満	15 年以上 20 年未 満	20 年以上 25 年未 満	25 年以上 30 年未 満	30 年以上	合 計	平均 勤 続 年 数
572	595	530	386	300	200	286	2,869	14.4

長野市消防団協力事業所認定件数

令和7年4月1日現在

長野市消防団協力事業所実施要綱(平成19年長野市告示第485号)第4第1項に定める認定基準に基づき、「消防団協力事業所」として認定した事業所

認 定 基 準	事業所数
第1号 消防団員として1年以上消防団活動に従事し、事業所等に1年以上勤続する者が2人以上いる事業所	14
第2号 従業員が消防団員として消防団活動に従事する場合に、従業員に対する勤務条件上の配慮が行なわれている事業所	26
第3号 災害発生時等において事業所等の資材、機材等を消防団に提供する等の協力をしている事業所	10
第1号、2号及び3号	4
第1号及び2号	13
第2号及び3号	13
合 計	80