

長野市都市計画道路見直し方針(案)に対する 市民意見等の募集結果及び見直し(素案)について

● 都市計画道路見直しの目的

～ ちょうどいい大きさのまちを目指して～

将来にわたって、選択と集中による効果的で効率的な整備を推進するため、適切な規模で、適正な配置となるように都市計画道路を見直します。

● 見直しの考え方

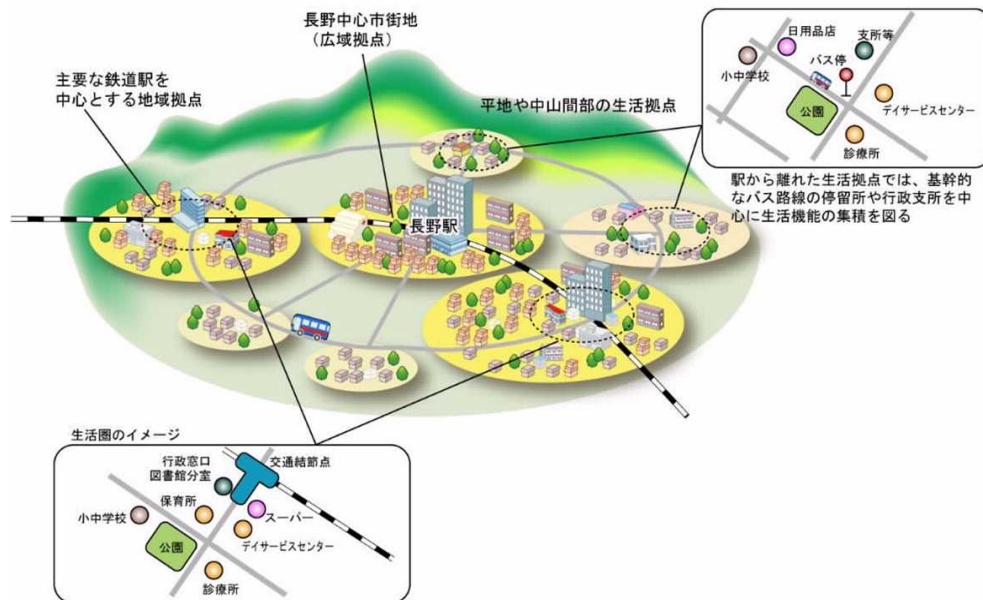
長野市の目標

コンパクトな都市(集約型都市構造)
の形成

都市と地域・生活拠点を
つなぐ都市軸の形成が必要

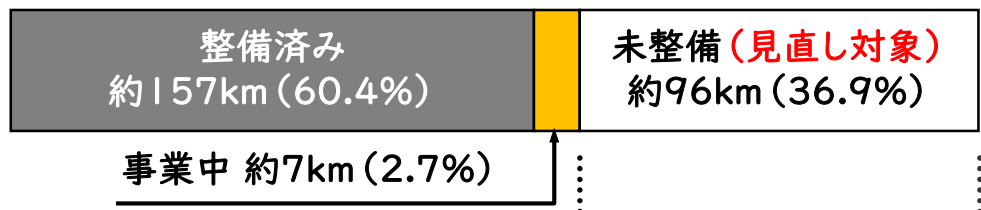
都市計画道路網の再構築

コンパクトな都市(集約型都市構造)イメージ図

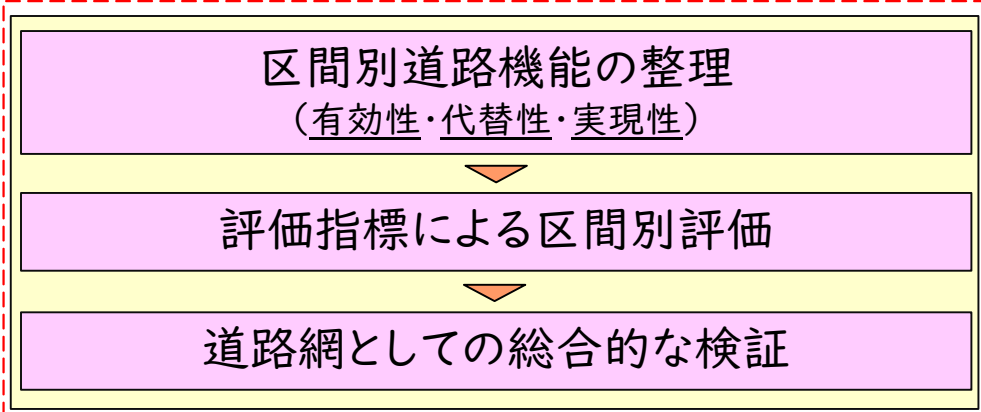


●都市計画道路見直し方針(案)

都市計画道路



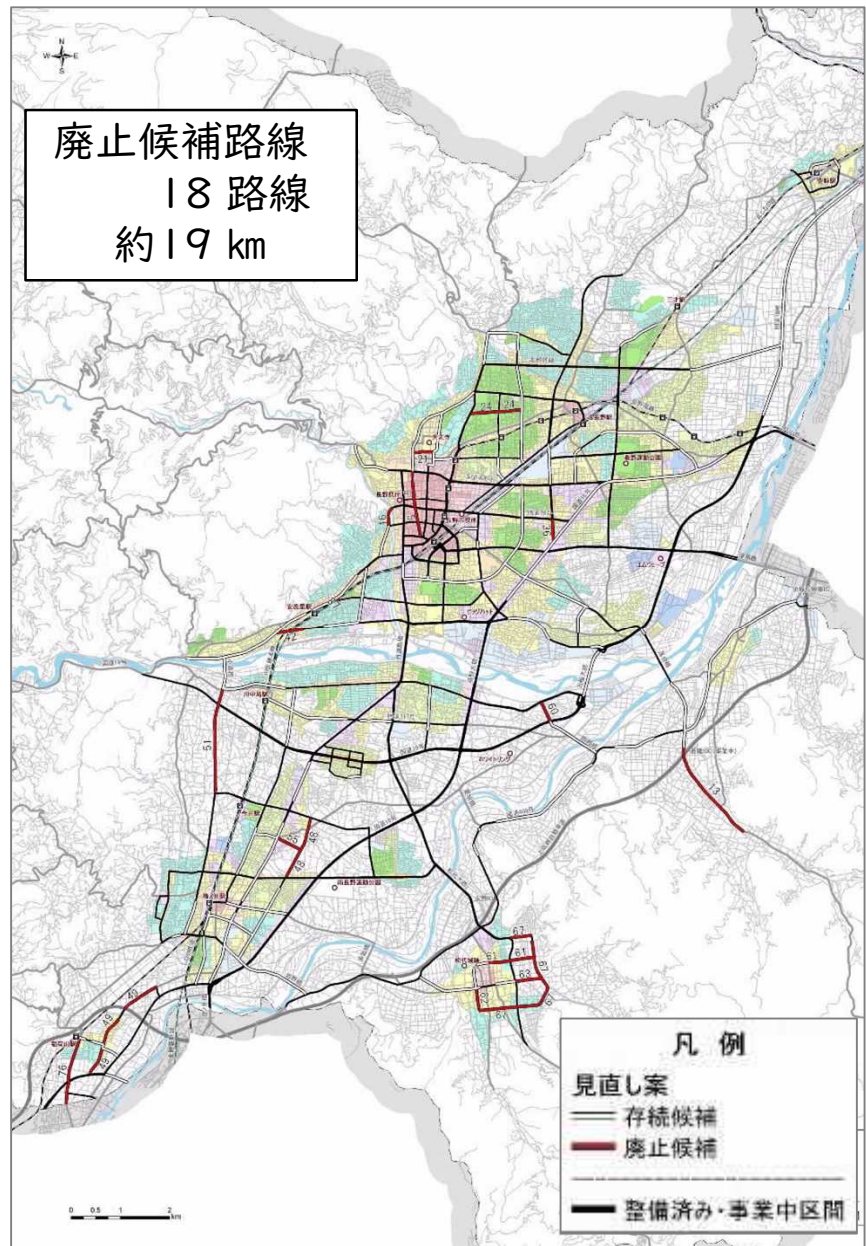
●作業手順



見直し方針(案)



パブリックコメント



●パブリックコメントの概要

【募集期間】

令和3年8月25日（水） から 令和3年9月17日（金）まで

【閲覧場所等】

長野市役所（都市政策課、行政資料コーナー、各支所窓口）
長野市ホームページ

【募集方法】

書面（持参、郵送、ファクシミリ）、
電子メール及びながの電子申請

【実施結果】

●意見提出者 14名 ●意見等件数 16件

●パブリックコメントの結果(意見概要)

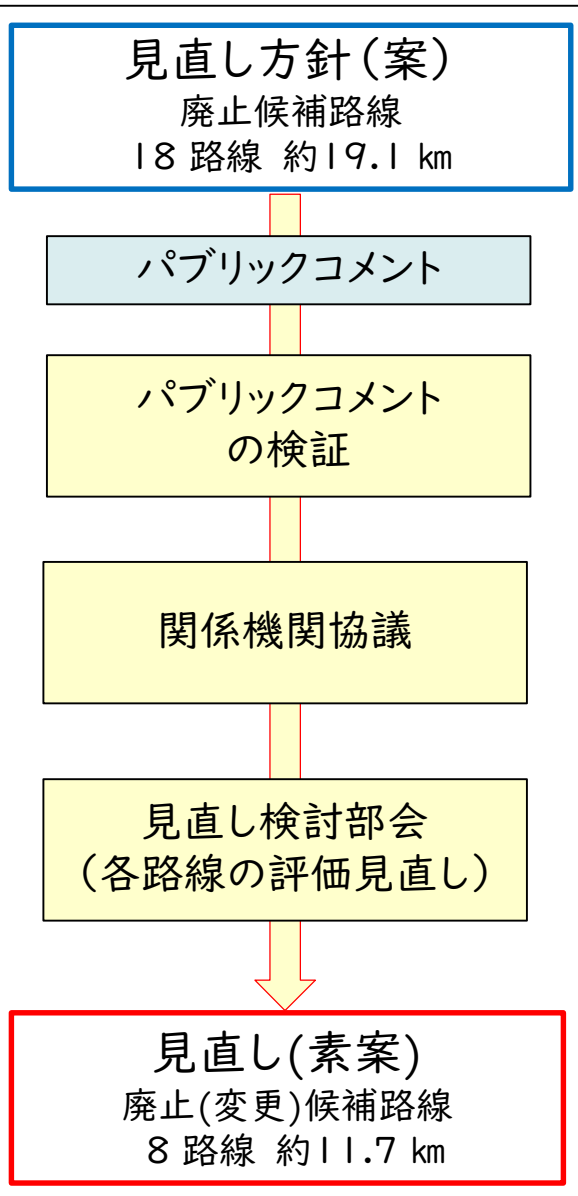
【実施結果】 ●意見提出者 14名 ●意見等件数 16件

(※ 一部区間)

| 路線名 | 見直し方針(案)の評価 | 評価に対する賛否・意見概要 | | 件数 |
|---------------|-------------|---------------|--------------------------|----|
| 3・4・13 長野菅平線 | 廃止候補※ | 反対 | 若穂SIC整備に伴う菅平方面の道路整備が必要 | 1件 |
| 3・4・16 県庁小柴見線 | 廃止候補※ | 反対 | 国道19号の代替路として必要 | 3件 |
| 3・4・19 西部線 | 存続候補 | 反対 | 将来人口・交通量の減少による路線廃止 | 2件 |
| 3・5・24 上松吉田線 | 廃止候補 | 反対 | 地域内の道路不足、SBC通りの代替路として必要 | 1件 |
| 3・5・26 浅川若槻線 | 存続候補 | 賛成 | 早期整備の要望 | 1件 |
| 3・5・27 返目浅川線 | 存続候補 | 賛成 | 早期整備の要望 | 1件 |
| 3・4・32 東部幹線 | 存続候補 | 賛成 | 地域内の道路網の交通機能の不足 | 2件 |
| 3・4・36 高田若槻線 | 廃止候補※ | 反対 | 交差点渋滞解消(国道18・19号含む)のため必要 | 6件 |
| 3・5・37 栗田安茂里線 | 廃止候補※ | 反対 | 国道19号の代替路として必要 | 1件 |
| 3・4・42 丹波島小市線 | 廃止候補※ | 反対 | 国道19号の代替路として必要 | 1件 |
| 3・5・48 横田御厨線 | 廃止候補※ | 反対 | 県道長野上田線の代替路として必要 | 3件 |
| 3・4・51 篠ノ井小市線 | 廃止候補※ | 反対 | 代替路線に同等の機能確保が必要 | 1件 |
| 3・5・55 南原通り | 廃止候補※ | 反対 | 横田御厨線の連携する計画として必要 | 1件 |
| 3・4・60 川合関崎線 | 廃止候補※ | 賛成 | 廃止候補以外の区間の早期整備を前提とした意見 | 1件 |
| 3・4・63 松代中央線 | 廃止候補※ | 賛成 | 現道の舗装修繕の要望 | 1件 |
| 3・5・70 豊野北線 | 存続候補 | 賛成 | 豊野地区の防災機能の向上 | 1件 |
| 3・5・71 沖第2線 | 存続候補 | 賛成 | 豊野地区の防災機能の向上 | 1件 |

●都市計画道路見直し(素案)の廃止候補路線

【見直し(素案)の作成手順】



【見直し方針(案)】

| 廃止候補路線 | |
|--------|---------|
| 3・3・5 | 城北線 |
| 3・4・13 | 長野菅平線 |
| 3・4・16 | 県庁小柴見線 |
| 3・6・21 | 城山小学校通り |
| 3・5・24 | 上松吉田線 |
| 3・4・36 | 高田若槻線 |
| 3・5・37 | 栗田安茂里線 |
| 3・4・42 | 丹波島小市線 |
| 3・5・48 | 横田御厨線 |
| 3・5・49 | 塩崎中央線 |
| 3・4・51 | 篠ノ井小市線 |
| 3・5・55 | 南原通り |
| 3・4・60 | 川合関崎線 |
| 3・4・61 | 松代(停)線 |
| 3・5・62 | 海津西条線 |
| 3・5・63 | 松代中央線 |
| 3・5・67 | 西寺尾象山線 |
| 3・5・76 | 塩崎稻荷山線 |

【見直し(素案)】

| 廃止(変更)候補路線 | |
|------------|---------|
| 3・4・13 | 長野菅平線 |
| 3・6・21 | 城山小学校通り |
| 3・5・49 | 塩崎中央線 |
| 3・4・51 | 篠ノ井小市線 |
| 3・4・61 | 松代(停)線 |
| 3・5・62 | 海津西条線 |
| 3・5・63 | 松代中央線 |
| 3・5・67 | 西寺尾象山線 |

| 継続検討候補路線 | |
|----------|--------|
| 3・3・5 | 城北線 |
| 3・4・16 | 県庁小柴見線 |
| 3・5・24 | 上松吉田線 |
| 3・4・36 | 高田若槻線 |
| 3・5・37 | 栗田安茂里線 |
| 3・4・42 | 丹波島小市線 |
| 3・5・48 | 横田御厨線 |
| 3・5・55 | 南原通り |
| 3・4・60 | 川合関崎線 |
| 3・5・76 | 塩崎稻荷山線 |

都市計画道路見直し(素案) 図(北部)



【廃止(変更)候補路線】

| 路線番号 | 路線名 | 延長(m) |
|------|----------------|--------|
| 1 | 3・4・13 長野菅平線 | 2,160 |
| 2 | 3・6・21 城山小学校通り | 420 |
| 3 | 3・5・49 塩崎中央線 | 2,000 |
| 4 | 3・4・51 篠ノ井小市線 | 2,140 |
| 5 | 3・4・61 松代(停)線 | 910 |
| 6 | 3・5・62 海津西条線 | 450 |
| 7 | 3・5・63 松代中央線 | 530 |
| 8 | 3・5・67 西寺尾象山線 | 3,060 |
| | | 11,670 |

凡例

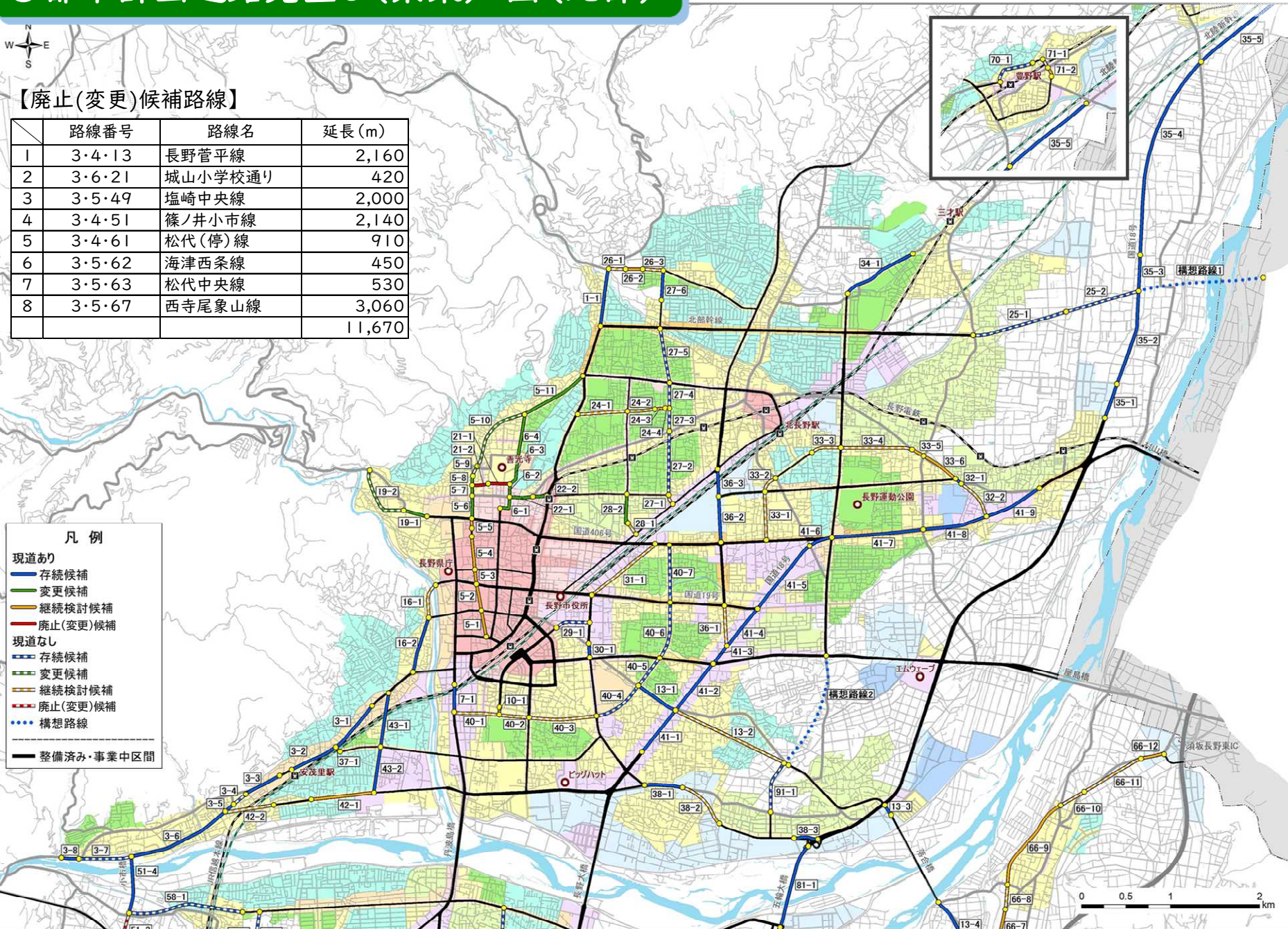
現道あり

- 存続候補
- 変更候補
- 継続検討候補
- 廃止(変更)候補

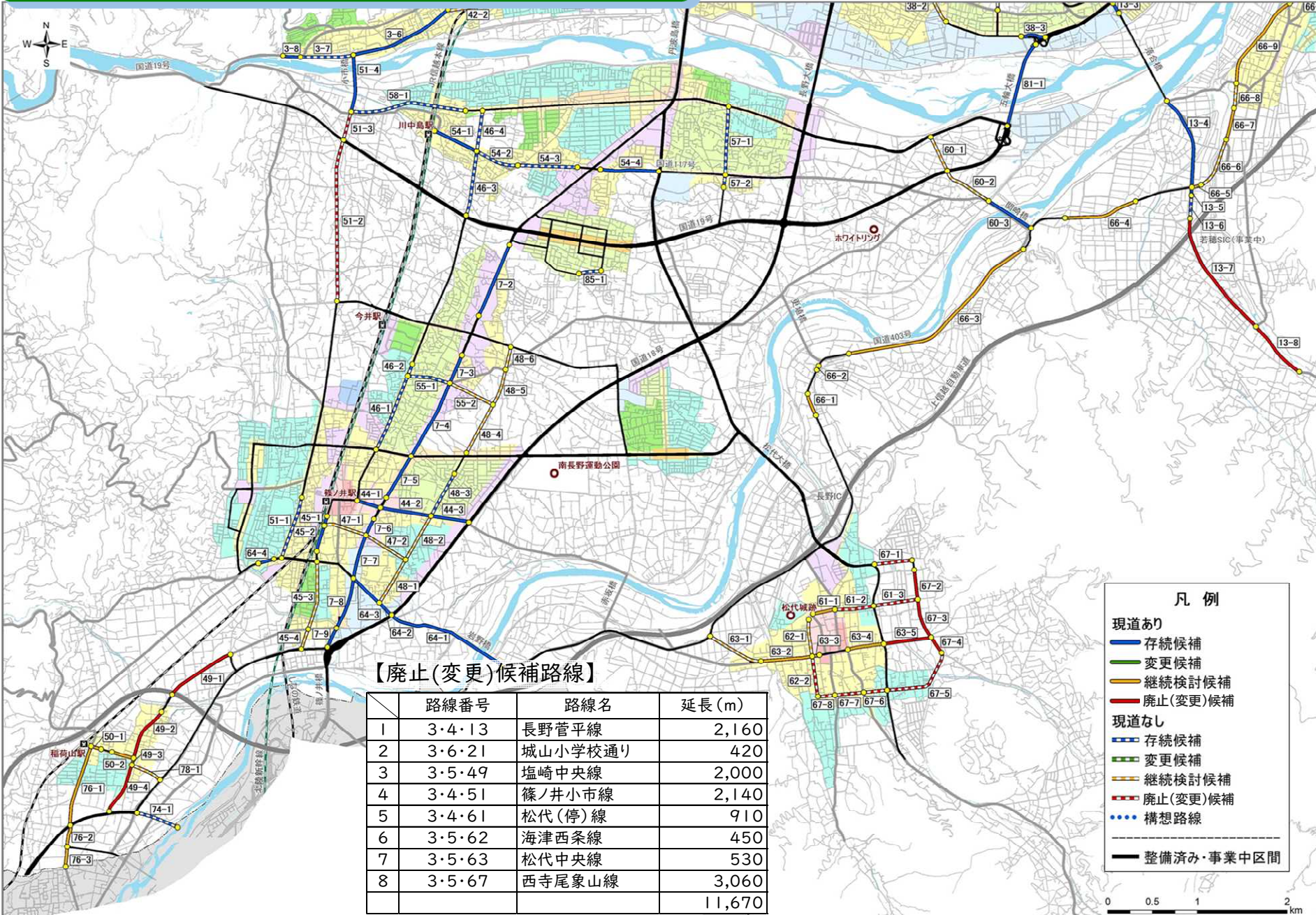
現道なし

- - - 存続候補
- - - 変更候補
- - - 継続検討候補
- - - 廃止(変更)候補
- ⋯⋯ 構想路線

— 整備済み・事業中区間



●都市計画道路見直し(素案) 図(南部)



【廃止(変更)候補路線】

| | 路線番号 | 路線名 | 延長(m) |
|---|--------|---------|--------|
| 1 | 3・4・13 | 長野菅平線 | 2,160 |
| 2 | 3・6・21 | 城山小学校通り | 420 |
| 3 | 3・5・49 | 塩崎中央線 | 2,000 |
| 4 | 3・4・51 | 篠ノ井小市線 | 2,140 |
| 5 | 3・4・61 | 松代(停)線 | 910 |
| 6 | 3・5・62 | 海津西条線 | 450 |
| 7 | 3・5・63 | 松代中央線 | 530 |
| 8 | 3・5・67 | 西寺尾象山線 | 3,060 |
| | | | 11,670 |

凡例

現道あり

- 存続候補
- 変更候補
- 継続検討候補
- 廃止(変更)候補

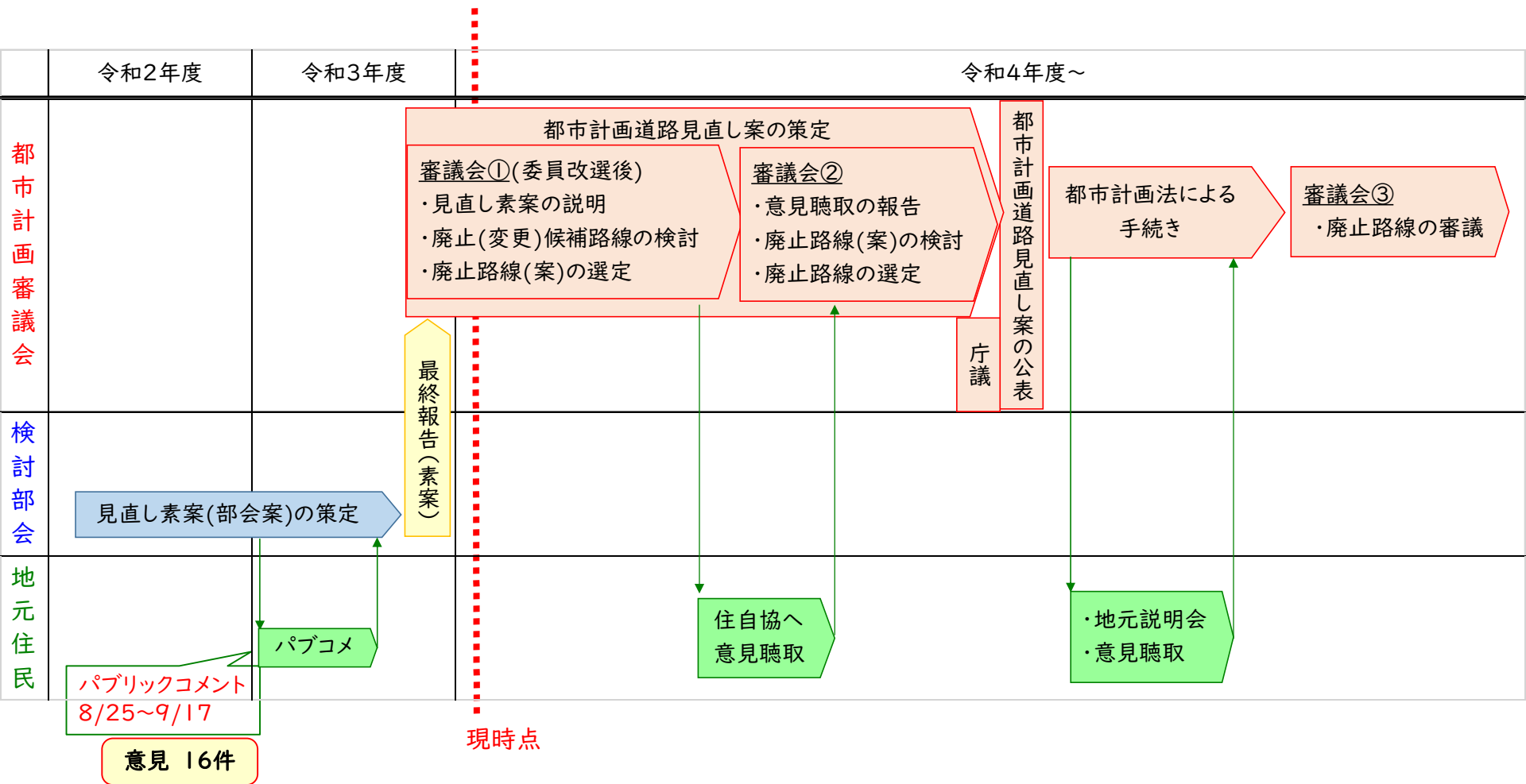
現道なし

- 存続候補
- 変更候補
- 継続検討候補
- 廃止(変更)候補
- 構想路線

— 整備済み・事業中区間



見直し作業のスケジュール



➤ 今後の作業の流れ

- 審議会①: 廃止(変更)候補路線の中から廃止路線(案)を検討し、選定する
- 審議会②: 住自協の意見について報告、廃止路線(案)の再検討後、廃止路線の選定を行う
- 審議会③: 地元説明会及び地元の意見について報告し、廃止路線の審議後、廃止する