

令和4年5月23日
臨時部長会議説明資料



期日前投票所（若里第二分室） の新設について

選挙管理委員会事務局

長野市独自キャラクター
「おいしさ満点めいすいくん」



「おやき」の帽子
「りんご」の靴
羽のグレーのラインは「蕎麦」
体の緑は「山」

期日前投票率の推移

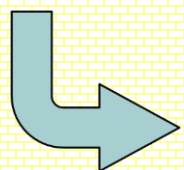
国政選挙のみ掲載(補選除く、過去10回)

選挙期日	選挙名	投票者数 (A)	期日前 投票者数(B)	期日前投票率 (B)／(A)
R3.10.31	衆院選(小選挙区)	188,420	61,389	32.58 %
R1.7.21	参院選(県選出)	162,405	47,389	29.18 %
H29.10.22	衆院選(小選挙区)	179,460	51,403	28.64 %
H28.7.10	参院選(県選出)	191,380	49,949	26.10 %
H26.12.14	衆院選(小選挙区)	156,455	34,220	21.87 %
H25.7.21	参院選(県選出)	167,002	32,799	19.64 %
H24.12.16	衆院選(小選挙区)	182,104	31,731	17.42 %
H22.7.11	参院選(県選出)	196,087	34,146	17.41 %
H21.8.30	衆院選(小選挙区)	224,714	39,351	17.51 %
H19.7.29	参院選(県選出)	189,946	30,045	15.82 %

約15年で倍以上(15%から30%超)に!!

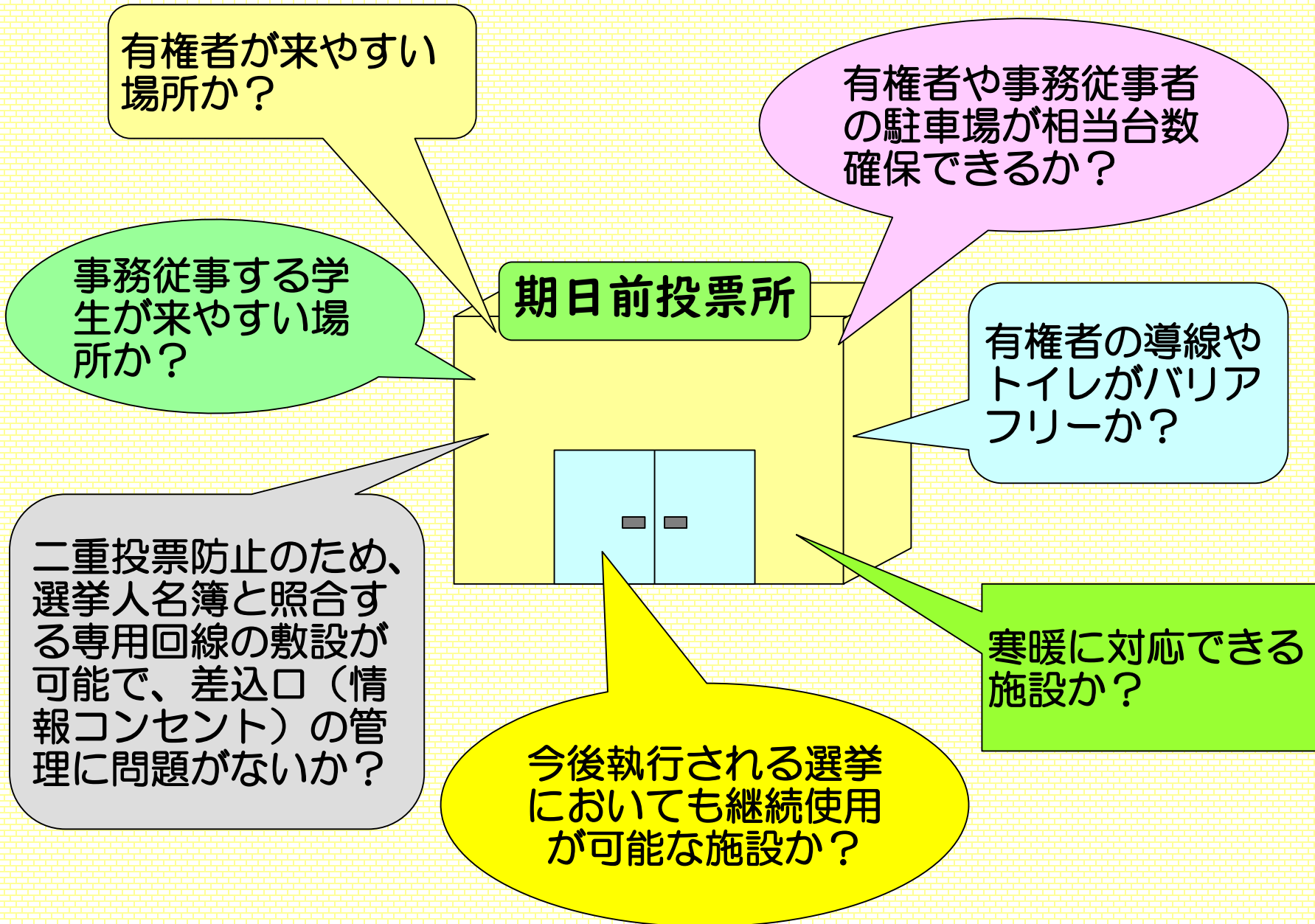
年月	期日前投票所の状況	期日前投票所数
H17.1	本庁+21(支所) +4(豊野・戸隠・鬼無里・大岡)	26
H22.1	本庁+25(支所) +2(信州新町・中条)	28
H28.7	本庁+27(支所) +権堂イーストプラザ(土曜日、20:00まで)	29
R3.10	本庁+27(支所)+権堂イーストプラザ(土曜日) 篠ノ井支所、豊野支所(土曜日、20:00まで)	29

- 期日前投票所数は、中核市の中でもトップクラス
- 投票環境向上のため、近年は、土曜日の利便性向上に努めてきた

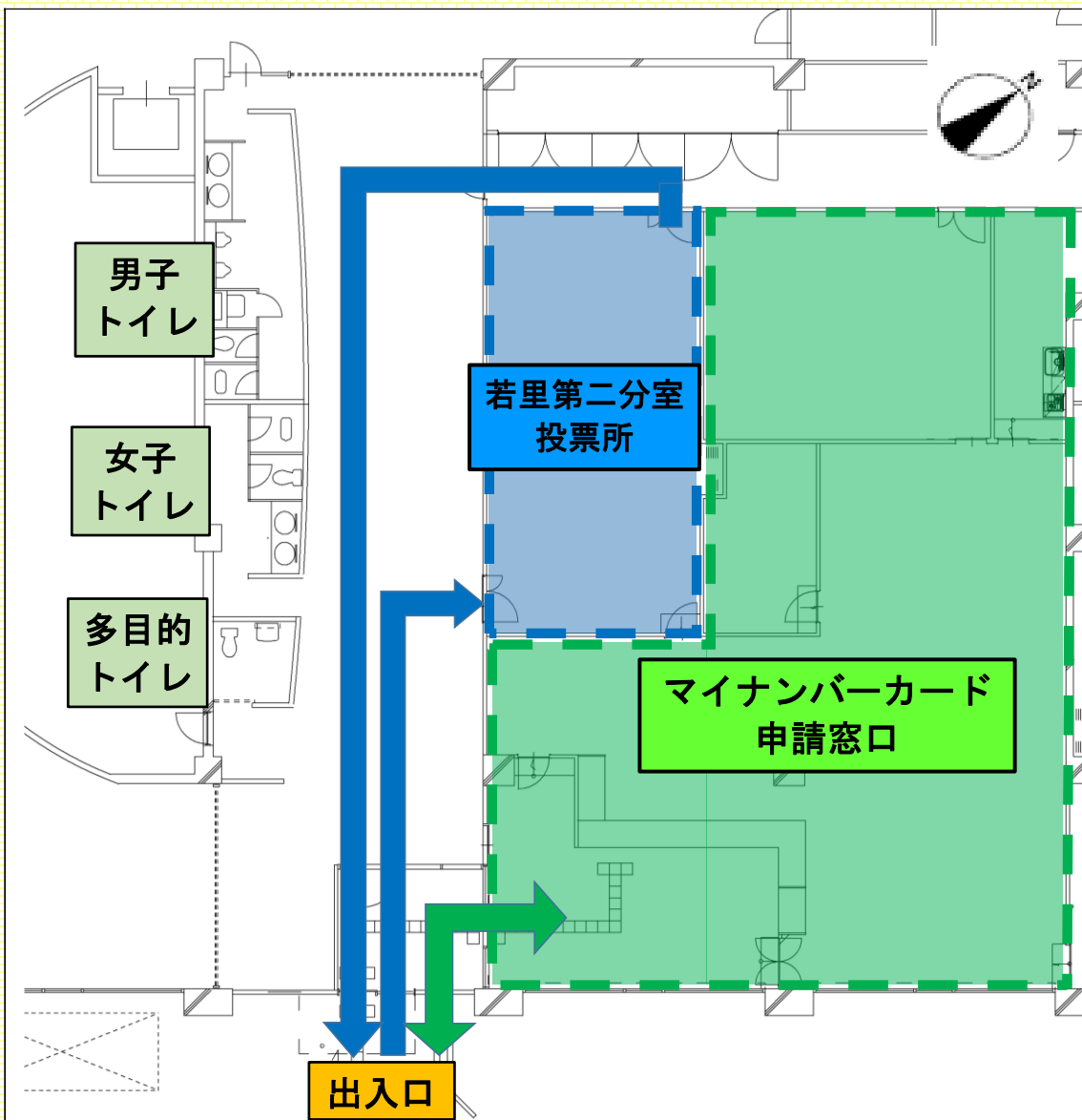


しかし、平日夜間（～20：00）の期日前投票所は、
本庁のみ!!

	目的	概要
①	平日夜間の利便性向上	仕事帰りに投票できる平日夜間の期日前投票所は本庁のみ
②	土曜日の混雑緩和 (土曜日投票の勤め人に平日夜間投票を促す)	前回選挙では、土曜日の4投票所に集中(8,562人/61,389人=13.94%) 本庁では、芸術館に催事があると駐車場や庁舎ロビー也大混雑
③	コロナ禍での選挙人の分散	新型コロナウイルス感染防止のため、国からも期日前投票所の増設を求められている
④	学生への主権者教育及び選挙への参画	大原スポーツ公務員専門学校で学生の派遣受諾済み
⑤	学生への生活支援	選挙事務報酬により、コロナ禍等で、アルバイト減や仕送り減の学生への生活支援



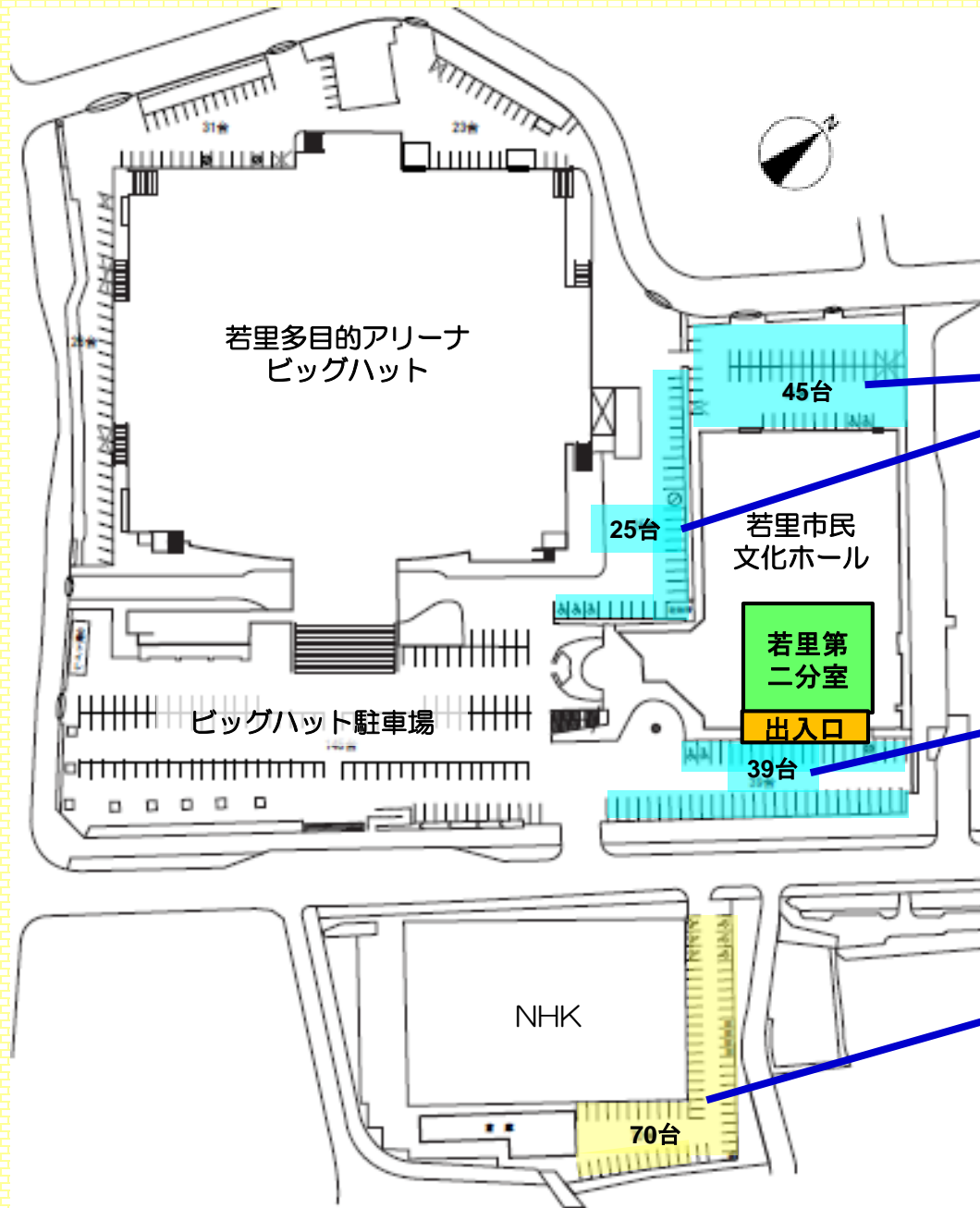
若里第二分室（旧芹田支所）平面図



- 市有施設であり、専用回線も敷設済みで、設置条件がすべて整っている
- ビッグハット北の分かりやすい場所に立地しており、仕事帰りの有権者など、多くの利用が見込まれる

課題

- 土・日曜日はビッグハットを含めイベントが多く、駐車場の確保が困難である
- 衆院の解散総選挙など、急な選挙には会場確保ができない場合がある



**駐車台数
計179台**

**駐車場
(70台)**

**マイナンバーカード
申請者優先駐車場
(39台中10台)**

**予備的駐車場
(70台)**

※NHK側駐車場を使用
する場合は、誘導等の
安全管理を徹底

第26回参議院議員通常選挙（日程は未確定）

開設日(7月)	4	5	6	7	8	9	10
投票時間 <u>8:30~20:00</u>	月	火	水	木	金	土	日
	準備	○	○	○	○		投票日

長野県知事選挙

開設日(8月)	1	2	3	4	5	6	7
投票時間 <u>8:30~20:00</u>	月	火	水	木	金	土	日
	準備	○	○	○	○		投票日

費目	内記	金額
会場費	駐車場借上げ料 59,700円 * 4日	238,800
	計・・・A	238,800
人件費	学生報酬 16,500円 * 8人 * 4日 学生投票立会人報酬 9,600円 * 2人 * 4日	604,800
	投票管理者報酬 11,300円 * 1人 * 4日	45,200
	駐車場案内委託費 シルバー4人 * 4日	200,000
	職員時間外手当(~20:00) 職員4人 * 4日	130,000
	計・・・B	980,000
	合 計(A+B)	1,218,800

・経費については既決予算で対応

(期日前投票の経費増については、当日投票所の統合による経費減により、新たな財政負担とはしない)