

物件調書

物件番号	1
所管	管財課

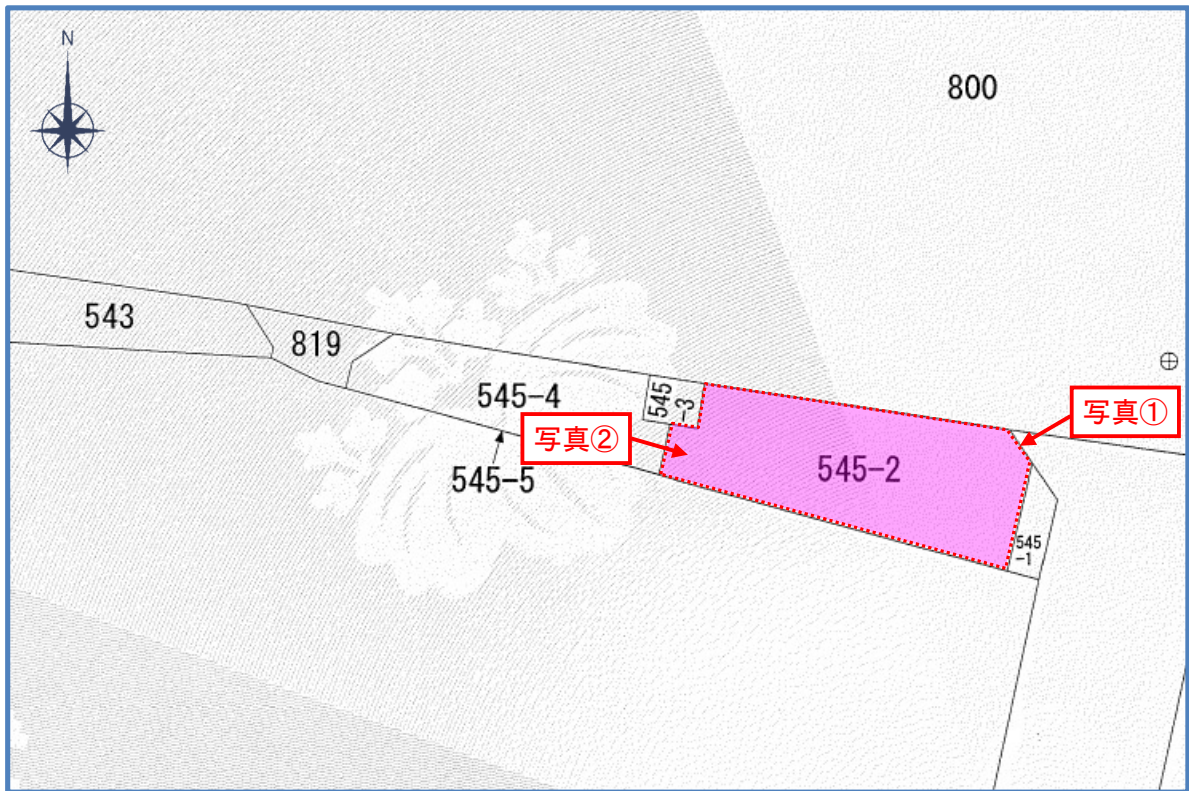
所在地番	長野市中御所二丁目545番2									
住居表示										
土地の 明細	大字	字	地番	地目	公簿面積 (㎡)	実測面積 (㎡)	所有権に係る権利(甲区)		所有権以外の 権利(乙区)	
	中御所二丁目		545番2	宅地	146.81	146.81	所有者	権利の種類		
	合計				146.81	146.81	長野市	所有権	なし	
法令等に基づく制限	都市計画	市街化区域				指定建ぺい率	80 %			
	用途地域	近隣商業地域				指定容積率	200 %			
	都市計画施設(都市計画道路、都市公園等)					なし				
	特別用途、その他の地域・地区					なし				
	防火・準防火地域					なし				
	文化財保護法(周知の埋蔵文化財包蔵地)					なし				
	土砂災害危険箇所(土石流・急傾斜地崩壊・地すべり)					なし				
	土砂災害防止法(土砂災害警戒区域・同特別警戒区域)					なし				
その他(屋外広告物規制地域)					第2種規制地域					
接面道路	位置	種類等			道路幅員	道路後退	接道幅 (間口)	道路に対する 敷地の高低		
	北	市道長野西846号線			約6.0m	—	北側:約18m	等高		
私道の負担に関する事項	負担の有無	—			負担の内容	—				
現況及び従前の 使用状況	現況	更地			形状	ほぼ台形地	東西	約21m	南北	約6.0~8.0m
	従前	更地								
電気・飲用水・ ガスの供給並びに 排水施設の 整備状況	種別	種類			接続可・否	施設設備の状況等		事業者		
	電気	電気			可	無				
	ガス	都市ガス			可	無		長野都市ガス(株)		
	上水	公営水道			可	無		長野市上下水道局		
交通機関 (現地からの方位・直線距離)	鉄道	JR信越本線			長野駅	北東	方へ約	350 m		
	バス	アルピコ交通、長野電鉄			長野駅	北東	方へ約	350 m		
公共施設 (現地からの方位・直線距離)	市役所・支所	長野市役所				北東	方へ約	1,300 m		
	小学校	裾花小学校				南南西	方へ約	1,000 m		
	中学校	裾花中学校				南西	方へ約	1,000 m		
	公園・遊園地	長野駅東口公園				東	方へ約	600 m		
予定価格	14,000,000円 (約 95,400円/㎡)									
土地・建物の経過	長野駅周辺第二土地区画整理事業用地残地。									
価格の算定根拠	方式	不動産鑑定評価による								
	説明	長野市市有財産評価委員会にて決定								
その他特記事項	<ul style="list-style-type: none"> <li>・北側、市道長野西846号線(側道)に100mmの上水道本管が埋設されています</li> <li>・北側、市道長野西846号線(側道)に400mmの下水道本管が埋設されています。</li> <li>・物件の地下埋設物調査、地盤調査及び土壌調査は行っていません。</li> <li>・現状有姿のままでの引き渡しとなります。入札の前に、必ず現地の状況を確認してください。</li> <li>物件調書と現況が相違する場合は、すべて現況を優先します。落札者は物件調書等に記載の事項について、現況に符号しないことが判明しても、これを理由として代金の減額若しくは損害賠償の請求又は契約の解除をすることはできません。</li> <li>・物件の利用にあたっての改修費用等はすべて落札者の負担とし、また利用に関する法令等諸手続きについては、落札者が関係者と協議を行ってください。</li> <li>・敷地内北東角に長野県警察本部管理の仮設の道路標識(駐車禁止標識)があります。落札者へ所有権移転後、本標識は北側市道長野西846号線の道路側溝部分へ移設予定となります。移設箇所については別途落札者の方で長野市市街地整備課駅周辺整備室及び長野県警察本部と協議が必要となります。</li> </ul>									

物件番号	1
所管	管財課

**位置図**



**地形図 (長野市中御所二丁目545番2)**



物件番号	1
所管	管財課

写真① (北東→南西) 中御所二丁目545番2



写真② (西→東) 中御所二丁目545番2

