

## 長野市自転車ネットワーク路線の見直しについて

本市における自転車ネットワーク路線の見直しについては、長野市自転車活用推進計画の本文に記載のとおり、「本市の施策事業や関係機関との調整などを踏まえて、計画期間中においても柔軟に対応する。」としている。

今後、本市の施策事業や本計画の進捗状況により国・県・市の担当者から見直しの提案があれば、部会及び協議会で協議の上、決定していくこととする。

### 1 見直しの手順

- 国・県・市から追加・削除等の見直しが提案される。



- 「長野市自転車活用推進部会」及び「長野市公共交通・活性化推進協議会」の審議を経て決定する。



- ネットワーク路線の修正版をホームページで公表する。

## 長野市自転車ネットワーク路線の見直し一覧

## ネットワーク追加路線一覧

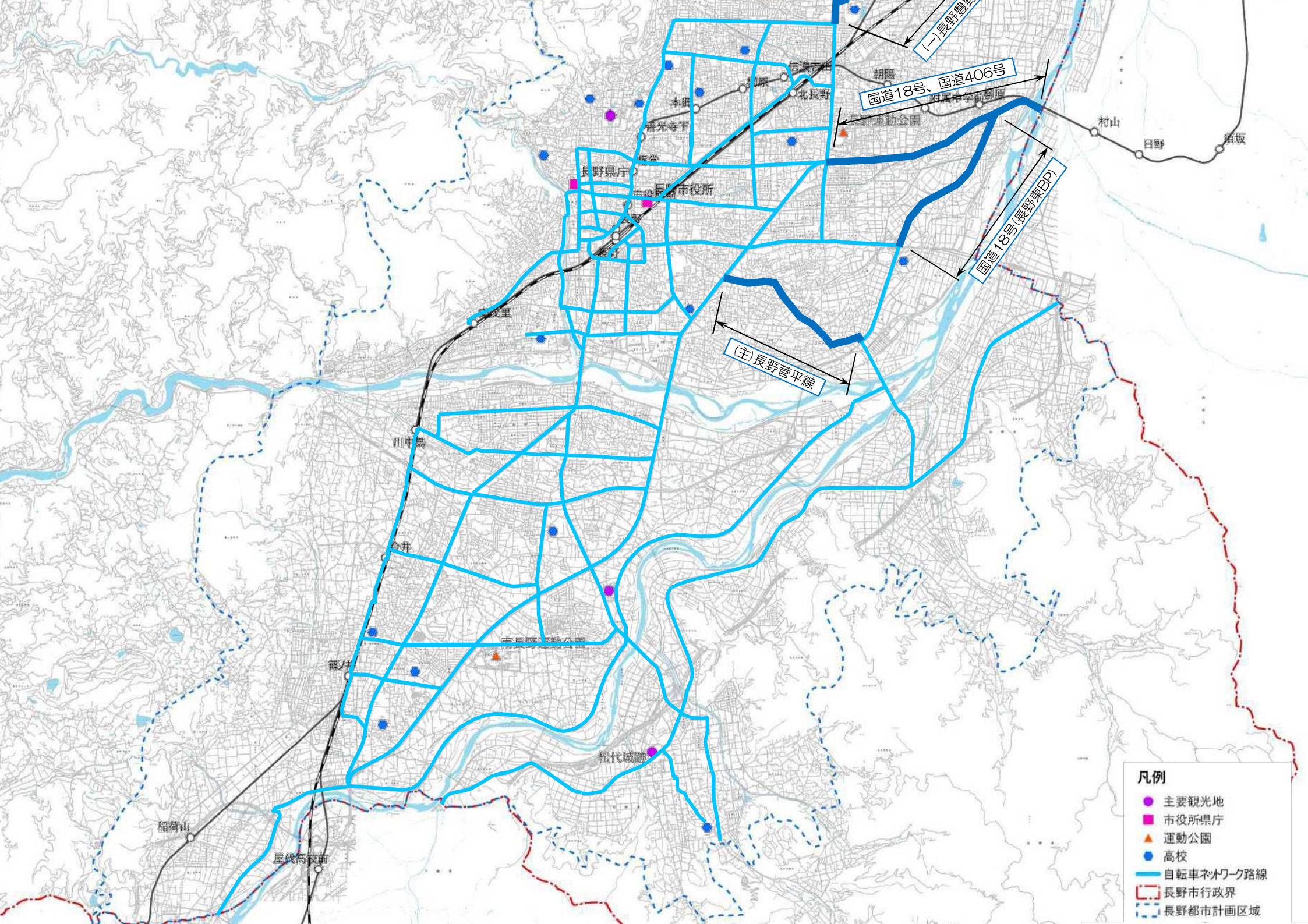
路線名
(一)長野豊野線
国道 18 号、国道 406 号
国道 18 号長野東バイパス
(主)長野菅平線

## ネットワーク路線整備時期変更箇所

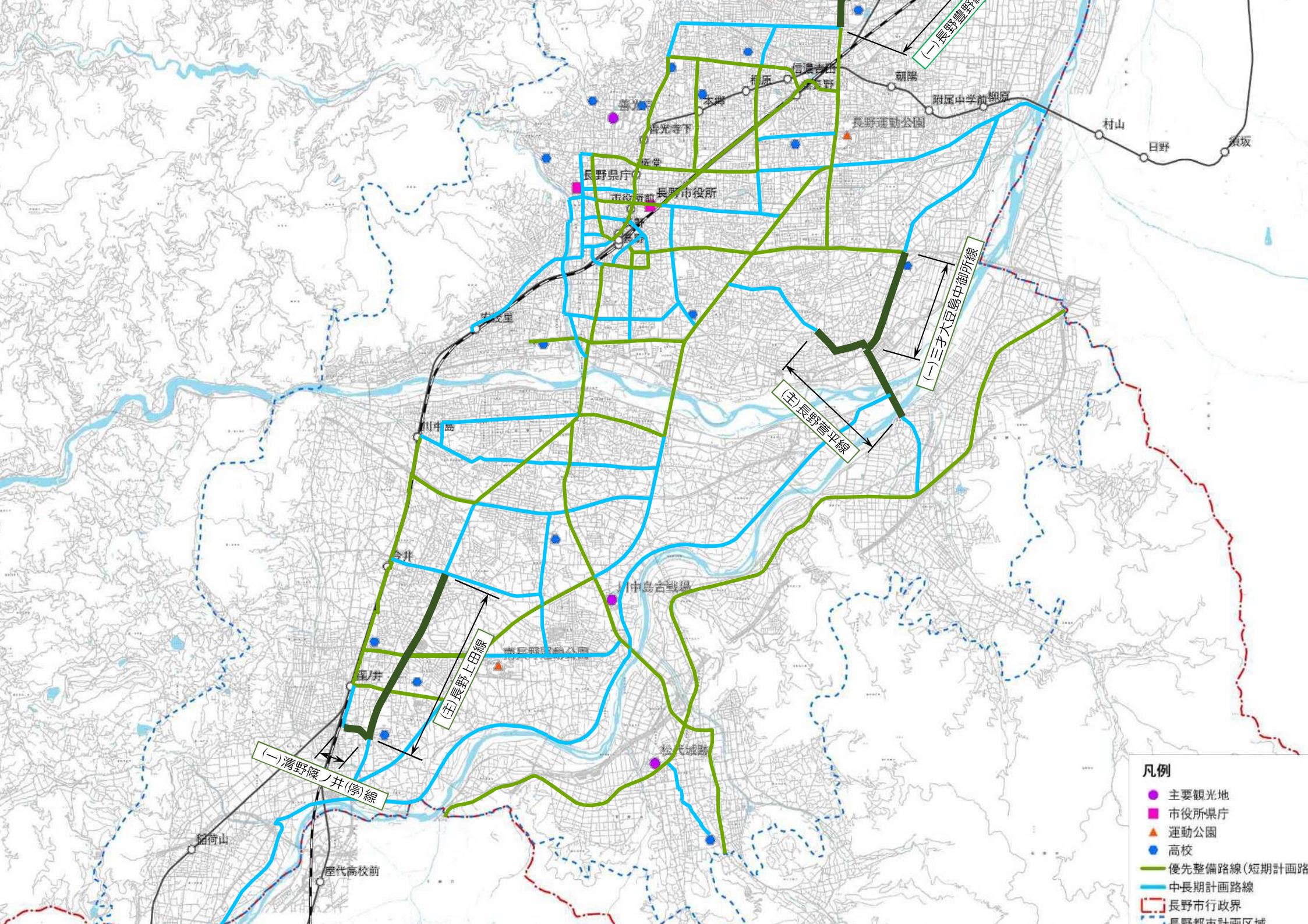
路線名	変更前	変更後
(一)長野豊野線 (徳間東～西三才)	(新規路線)	優先整備路線
(一)三才大豆島中御所線 (エムウェーブ～落合橋入口)	中・長期計画路線	優先整備路線
(主)長野菅平線 (大豆島小入口～落合橋南詰)	中・長期計画路線	優先整備路線
(主)長野上田線 (北原～御幣川)	中・長期計画路線	優先整備路線
(一)清野篠ノ井(停)線 (御幣川～南跨線橋東)	中・長期計画路線	優先整備路線

## 変更(追加)した優先整備路線の整備形態

路線名	変更前	変更後
38 (一)長野豊野線 (徳間東～西三才)	(新規路線)	自転車通行可歩道
39 (主)長野菅平線 (大豆島小入口～落合橋入口)	(新規路線)	自転車通行可歩道
40 (主)長野上田線 (北原交差点前後)	中・長期計画路線	自転車通行可歩道



- 凡例
- 主要観光地
  - 市役所県庁
  - ▲ 運動公園
  - 高校
  - 自転車ネットワーク路線
  - 長野市行政界
  - 長野都市計画区域



凡例

- 主要観光地
- 市役所県庁
- ▲ 運動公園
- 高校
- 優先整備路線(短期計画路)
- 中長期計画路線
- 長野市行政界
- 長野都市計画区域

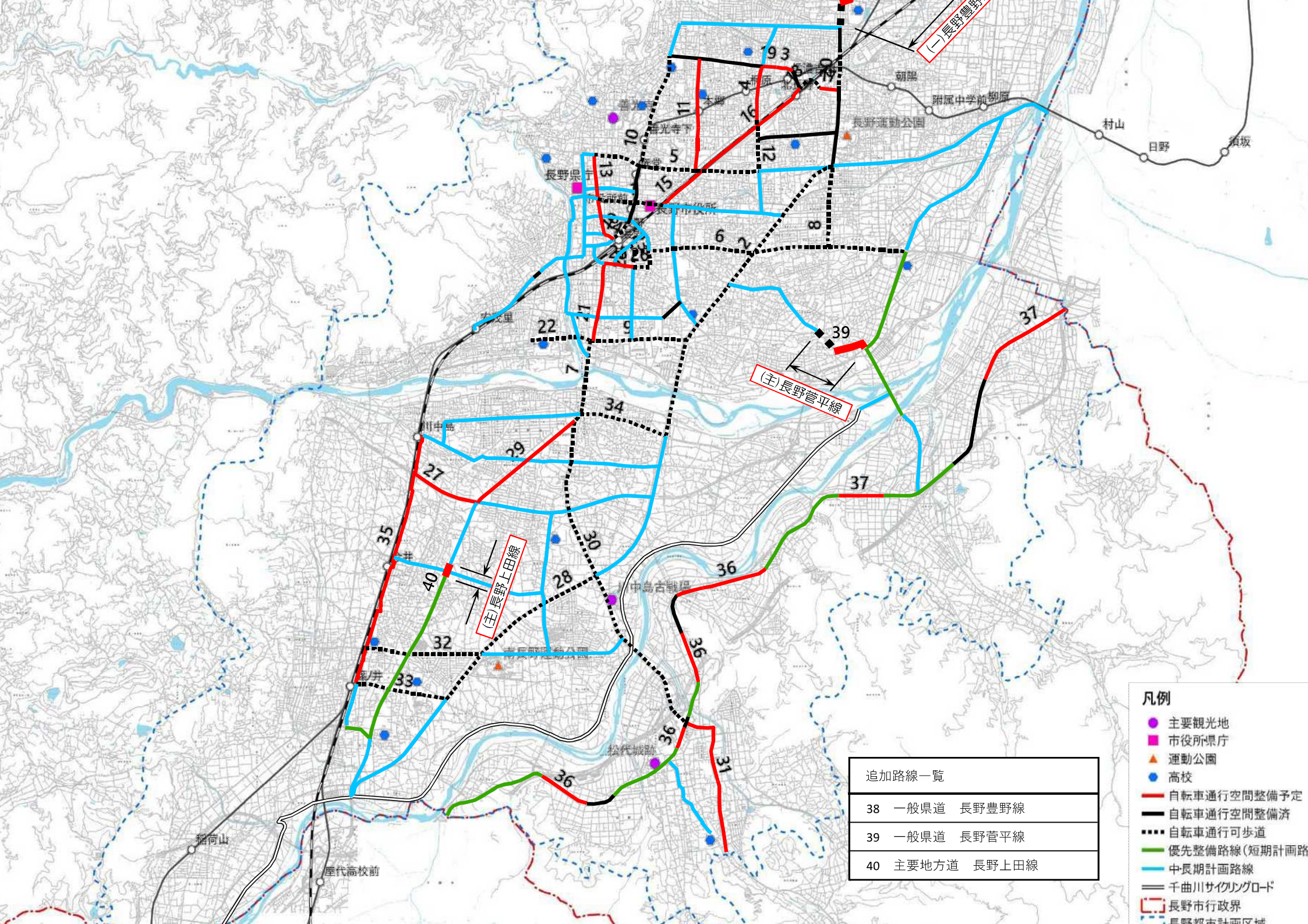


表 3 優先整備路線の整備計画 (追加)

番号	路線名※ 1	整備形態別整備延長 (km)				整備予定年度				
		自転車道	車道混在	自転車歩行者専用道路	自転車通行可歩道※ 2	R 2	R 3	R 4	R 5	R 6
38	長野豊野線				1.4					
39	長野菅平線				1.2					
	(犀川以北合計)	8.2			(24.1) 26.7					
40	長野上田線 2				0.4					
	(犀川以南合計)	16.4			(13.5) 13.9					
	全合計	24.6			(37.6) 40.6					
	整備済延長 (整備率)	13.3 (35.1%)			—					
	優先整備路線延長	37.9			(37.6) 40.6					