

長野市自転車ネットワーク路線の見直しについて

本市における自転車ネットワーク路線の見直しについては、長野市自転車活用推進計画の本文に記載のとおり、「本市の施策事業や関係機関との調整などを踏まえて、計画期間中においても柔軟に対応する。」としている。

今後、本市の施策事業や本計画の進捗状況により国・県・市の担当者から見直しの提案があれば、部会及び協議会で協議の上、決定していくこととする。

1 見直しの手順

- 国・県・市から追加・削除等の見直しが提案される。



- 「長野市自転車活用推進部会」及び「長野市公共交通・活性化推進協議会」の審議を経て決定する。



- ネットワーク路線の修正版をホームページで公表する。

長野市自転車ネットワーク路線の見直し一覧

ネットワーク追加路線一覧

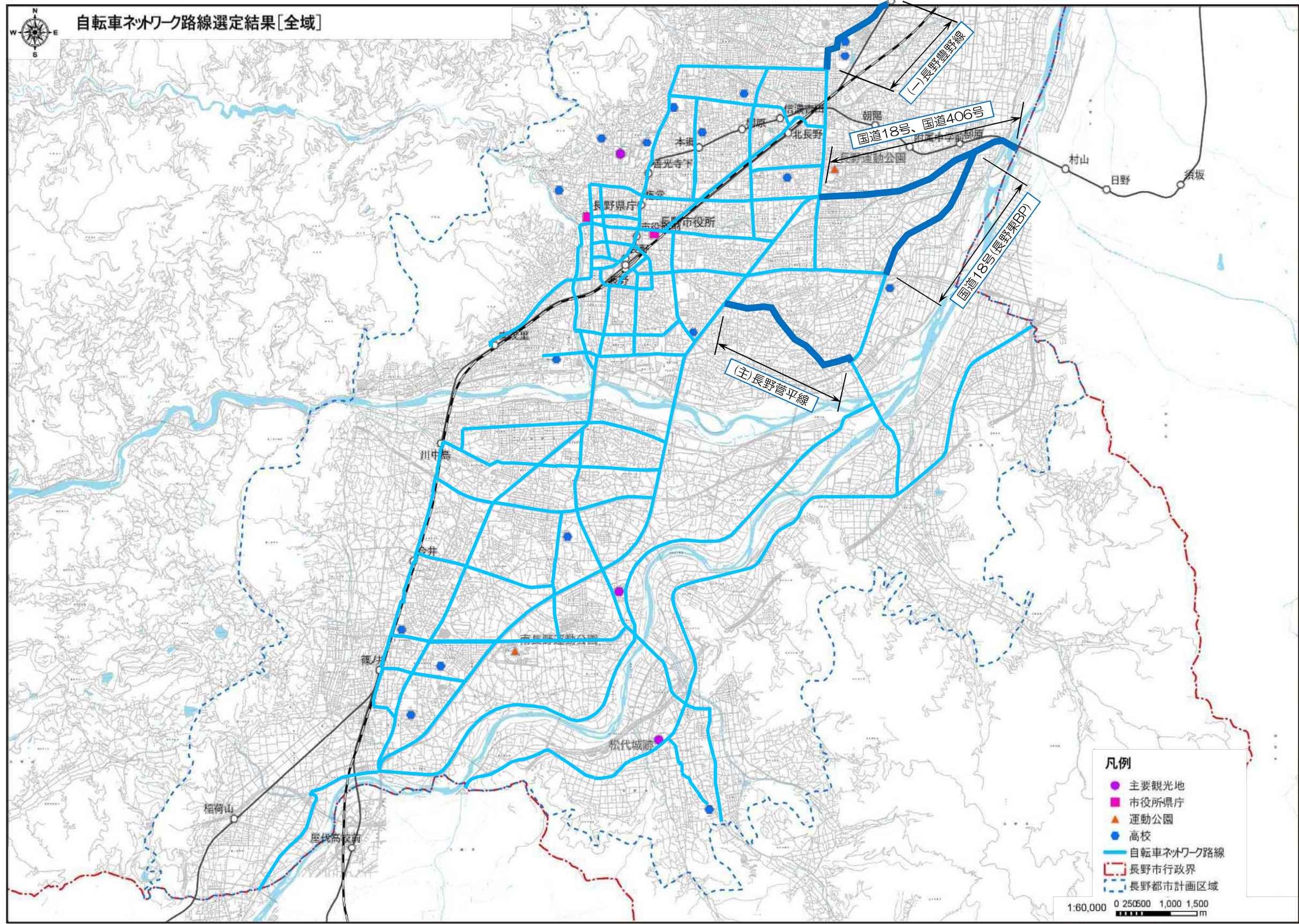
路線名
(一)長野豊野線
国道 18 号、国道 406 号
国道 18 号長野東バイパス
(主)長野菅平線

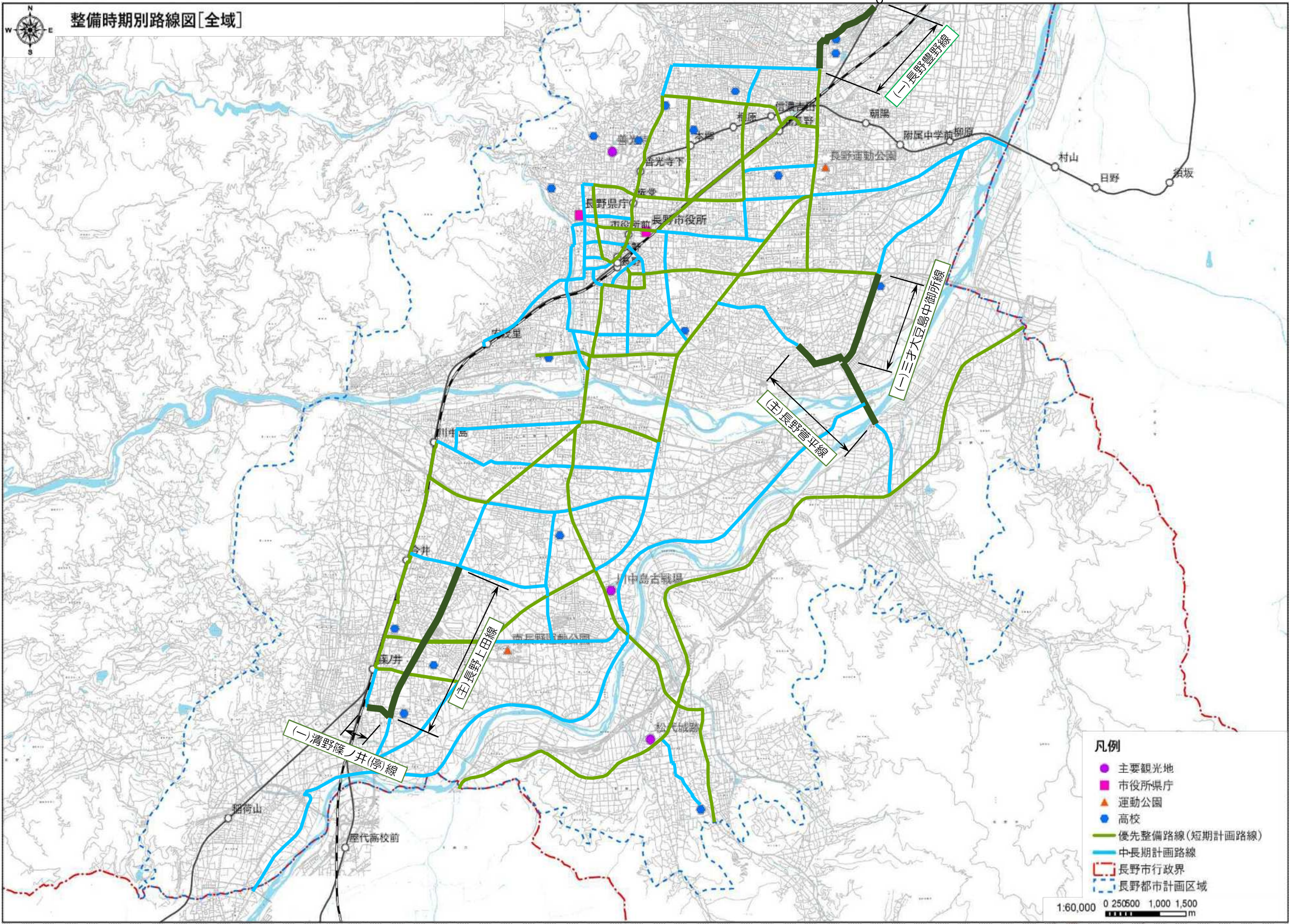
ネットワーク路線整備時期変更箇所

路線名	変更前	変更後
(一)長野豊野線 (徳間東～西三才)	(新規路線)	優先整備路線
(一)三才大豆島中御所線 (エムウェーブ～落合橋入口)	中・長期計画路線	優先整備路線
(主)長野菅平線 (大豆島小入口～落合橋南詰)	中・長期計画路線	優先整備路線
(主)長野上田線 (北原～御幣川)	中・長期計画路線	優先整備路線
(一)清野篠ノ井(停)線 (御幣川～南跨線橋東)	中・長期計画路線	優先整備路線

変更(追加)した優先整備路線の整備形態

路線名	整備形態
38 (一)長野豊野線 (徳間東～西三才)	自転車通行可歩道
39 (主)長野菅平線 (大豆島小入口～落合橋入口)	自転車通行可歩道
40 (主)長野上田線 (北原交差点前後)	自転車通行可歩道





整備時期別路線図[全域]



- 凡例**
- 主要観光地
 - 市役所県庁
 - ▲ 運動公園
 - 高校
 - 優先整備路線(短期計画路線)
 - 中長期計画路線
 - 長野市行政界
 - 長野都市計画区域

1:60,000 0 250 500 1,000 1,500 m

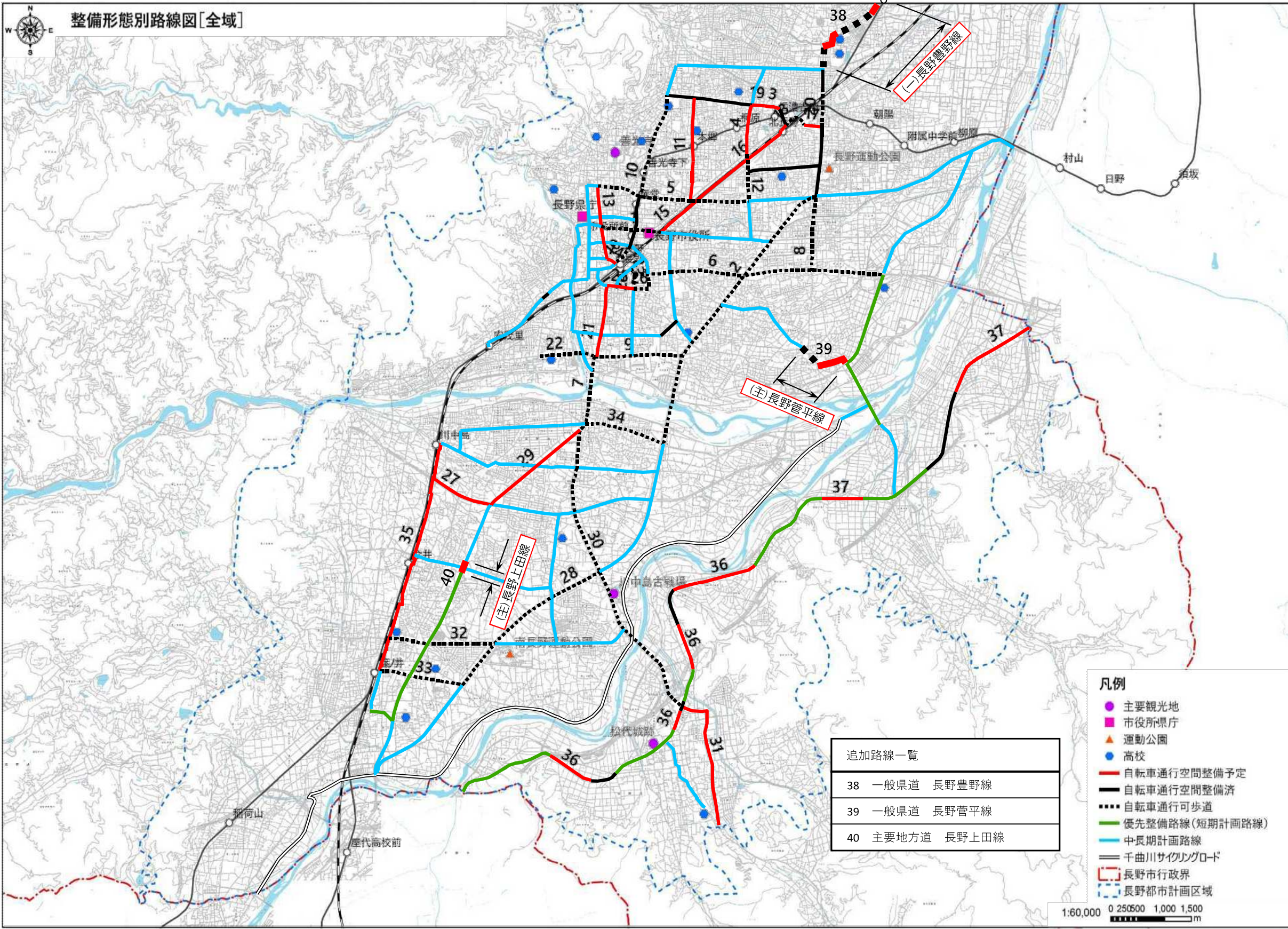
(一)清野篠ノ井(停)線

(注)長野上田線

(注)長野管平線

(一)三才大豆島中御所線

(一)長野豊野線



整備形態別路線図[全域]



追加路線一覧

38	一般県道	長野豊野線
39	一般県道	長野菅平線
40	主要地方道	長野上田線

- 凡例
- 主要観光地
 - 市役所県庁
 - ▲ 運動公園
 - 高校
 - 自転車通行空間整備予定
 - 自転車通行空間整備済
 - ⋯ 自転車通行可歩道
 - 優先整備路線(短期計画路線)
 - 中長期計画路線
 - 千曲川サイクリングロード
 - 長野市行政界
 - 長野都市計画区域

1:60,000 0 250 500 1,000 1,500 m

表3 優先整備路線の整備計画 (追加)

番号	路線名※1	整備形態別整備延長 (km)				整備予定年度				
		自転車道	車道混在	自転車歩行者専用道路	自転車通行可歩道※2	R2	R3	R4	R5	R6
38	長野豊野線				1.4					
39	長野菅平線				1.2					
	(犀川以北合計)	8.2			(24.1) 26.7					
40	長野上田線2				0.4					
	(犀川以南合計)	16.4			(13.5) 13.9					
	全合計	24.6			(37.6) 40.6					
	整備済延長 (整備率)	13.3 (35.1%)			—					
	優先整備路線延長	37.9			(37.6) 40.6					