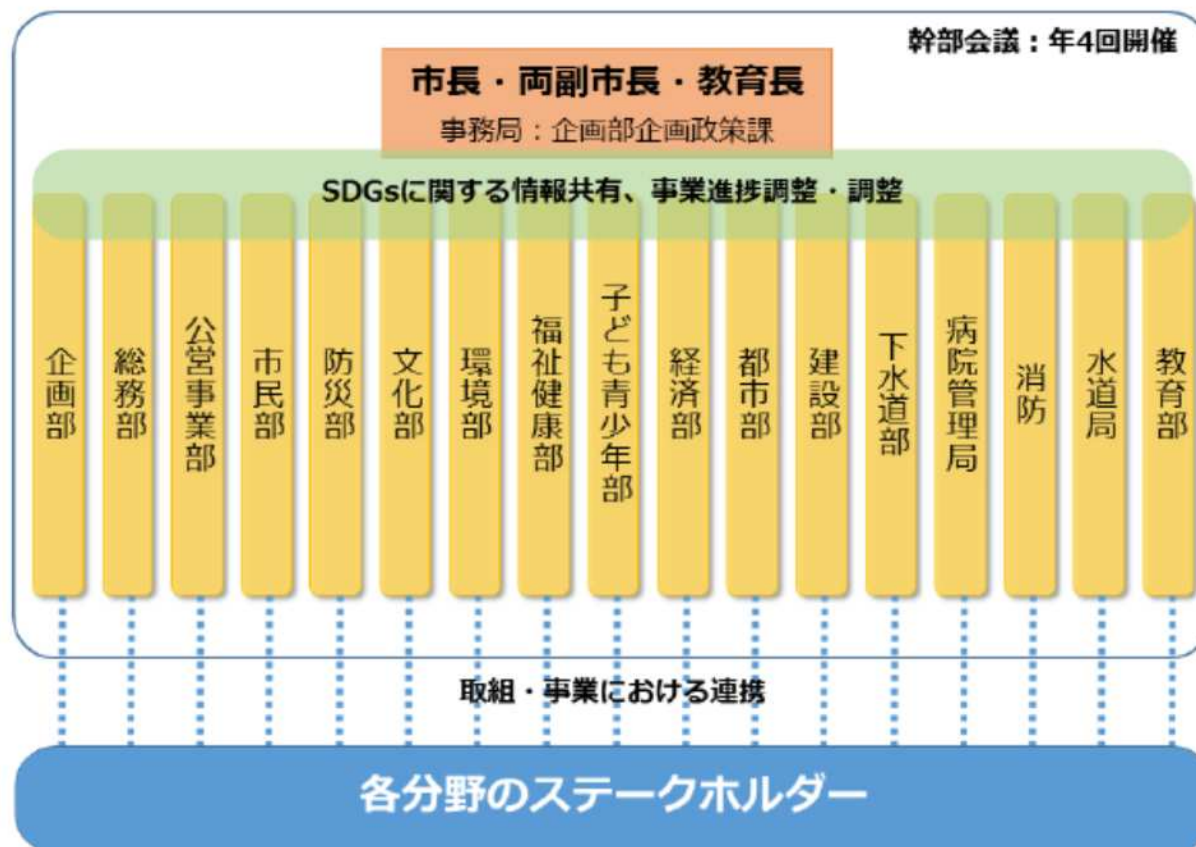


## 小田原市 (人口:18万9,000人) 施行時特例市

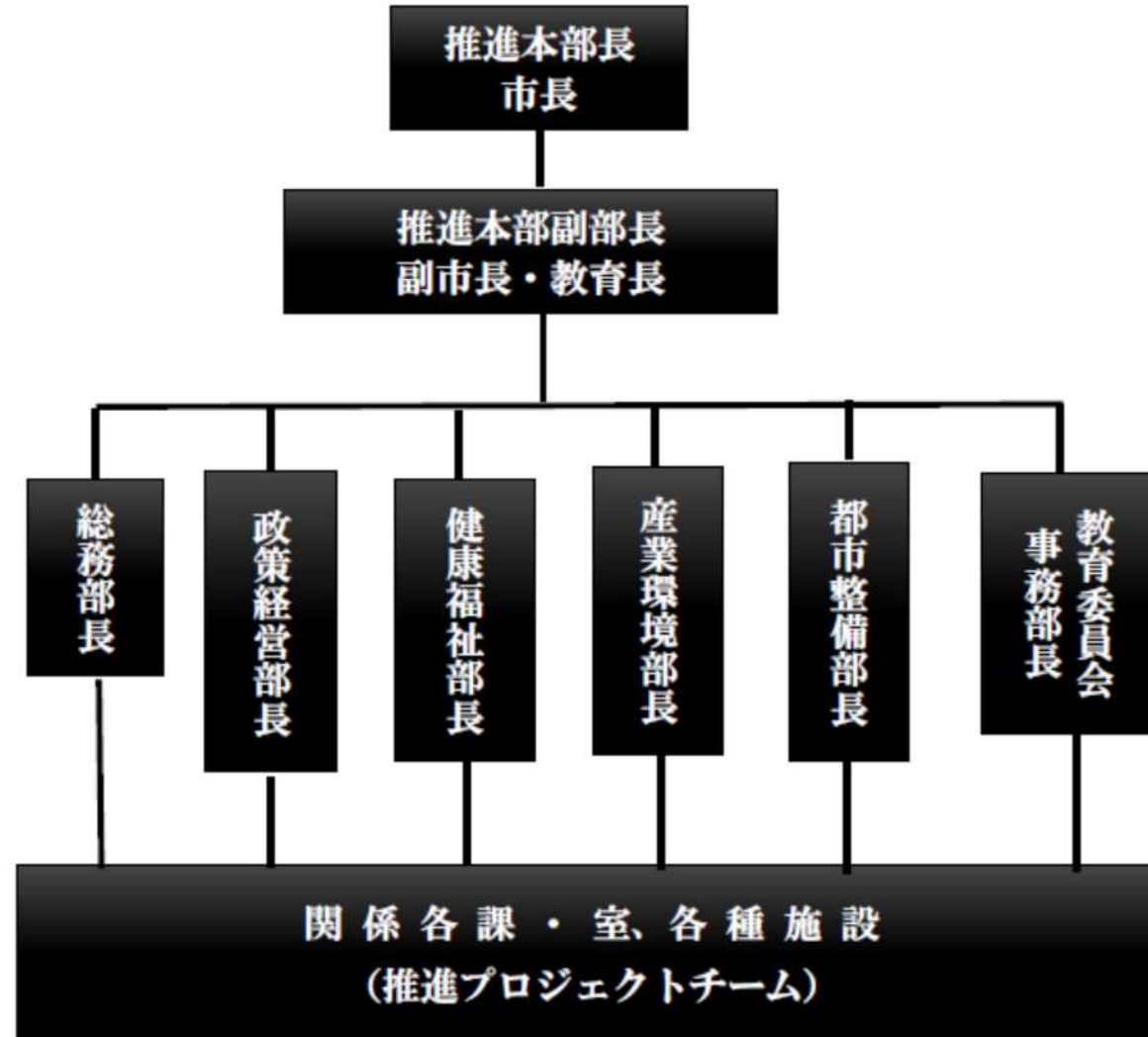
幹部会議(年4回開催)内において、各部局のSDGsに関する取組やステークホルダーとの連携について情報を共有するとともに、市長をはじめ、理事者からの指示を受け、部局間の事業連携について調整を行う。



# 鯖江市 (人口:6万8,000人)

“めがねのまちさばえ”SDGs 推進本部(2018.5.25 設置)

【体制図】

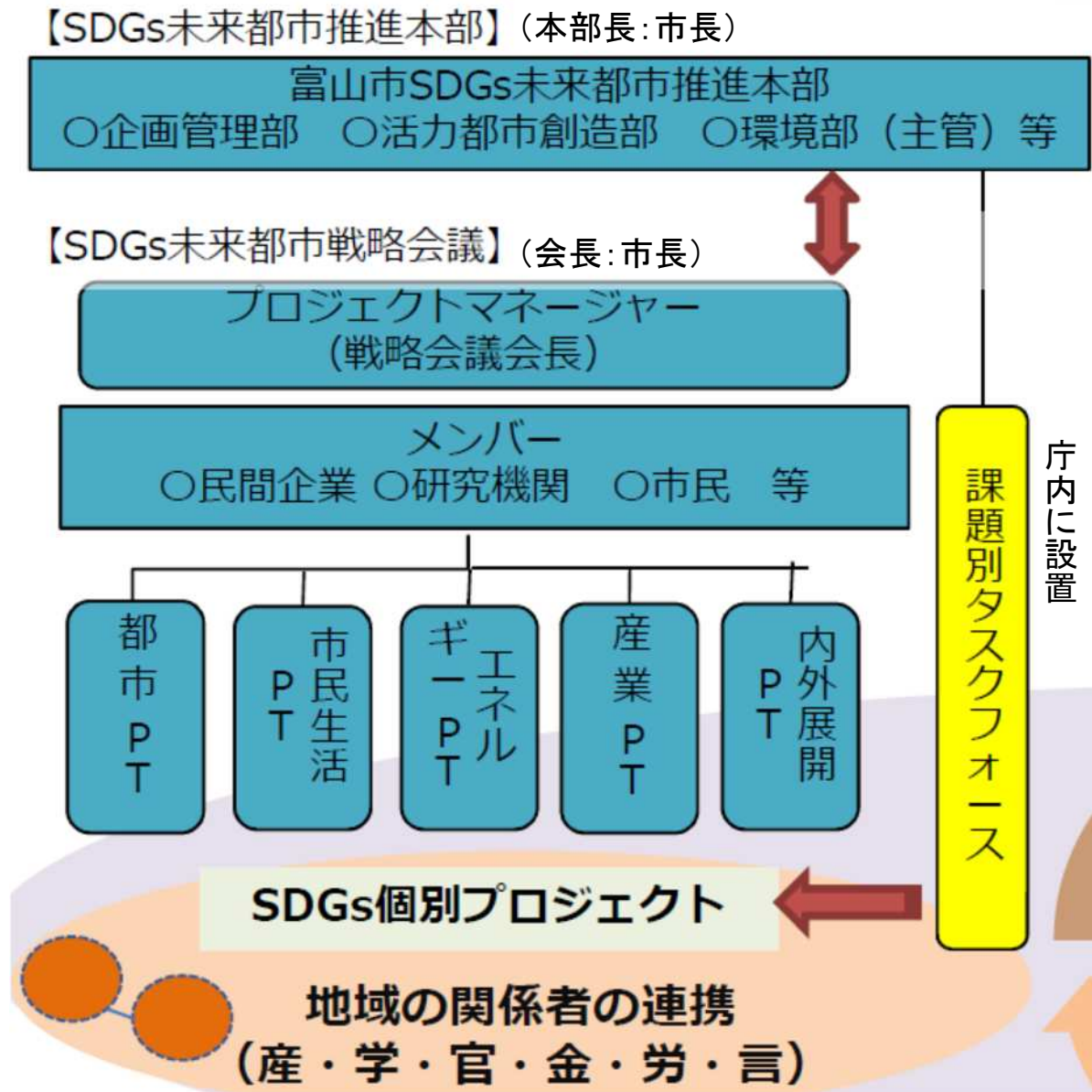


# 熊本市

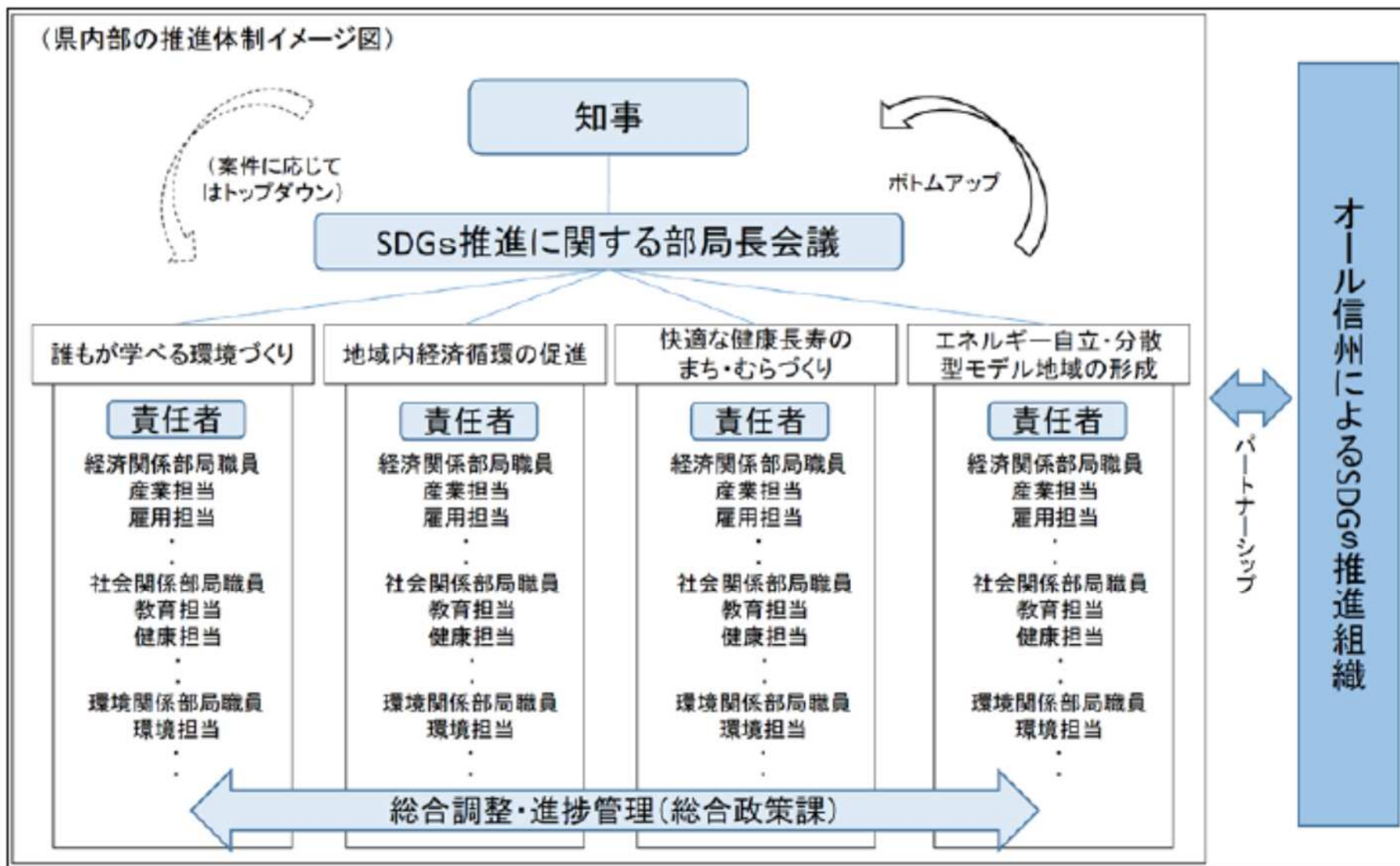
(人口:73万9,000人) 政令指定都市



# 富山市 (人口:41万5,000人) 中核市







## 「信州SDGs」推進体制（イメージ）

