

「指定管理者候補団体の決定及びモニタリング評価結果について」

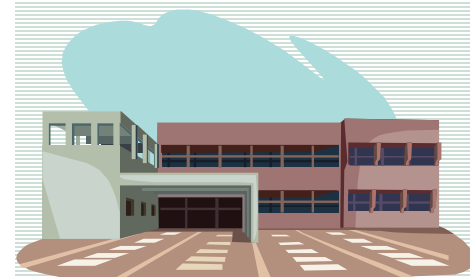
令和元年度 指定管理者選定結果

令和2年4月1日から施設の管理運営を行う

指定管理者候補団体

(選定対象:12グループ54施設)

総務部 公有財産活用局
公共施設マネジメント推進課



1. 指定管理者選定結果

◇更新施設 12グループ(54施設)

施設名称	期間	募集	申請	指定管理者候補団体
松代文化ホール	4年	公募	2団体	株式会社サンワックス ★変更
地域活動支援センターてづくな	5年	公募	1団体	特定非営利活動法人共同作業所てづくな
大岡交流施設大岡温泉	5年	公募	2団体	eternal story株式会社 ★変更
大岡アルプス展望公園施設 (アルプス展望公園、キャンパスハウス)	5年	公募	1団体	株式会社アルプス・ビュー・フォーラム
信州新町地場産業振興市場 (道の駅 信州新町)	5年	公募	1団体	株式会社信州新町地場産業開発機構

1-2. (つづき)

◇更新施設 12グループ(54施設)

施設名称	期間	募集	申請	指定管理者候補団体
箱清水児童センターほか14施設	5年	公募	3団体	企業組合 労協ながの ★一部変更
古牧児童センターほか7施設	5年	公募	4団体	社会福祉法人 長野市社会福祉協議会
昭和児童センターほか15施設	5年	公募	3団体	社会福祉法人 長野市社会福祉協議会
戸隠そば博物館(とんくるりん)、鏡池園地総合案内施設(どんぐりハウス)	5年	非公募	1団体	一般社団法人 戸隠観光協会 ★変更
川中島町公民館、川中島・中津・御厨分館	5年	非公募	1団体	川中島地区住民自治協議会
安茂里公民館	5年	非公募	1団体	安茂里地区住民自治協議会
吉田公民館、吉田老人福祉センター	5年	非公募	1団体	吉田地区住民自治協議会

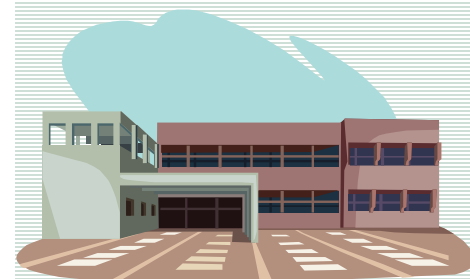
2. 指定管理者の選定スケジュール



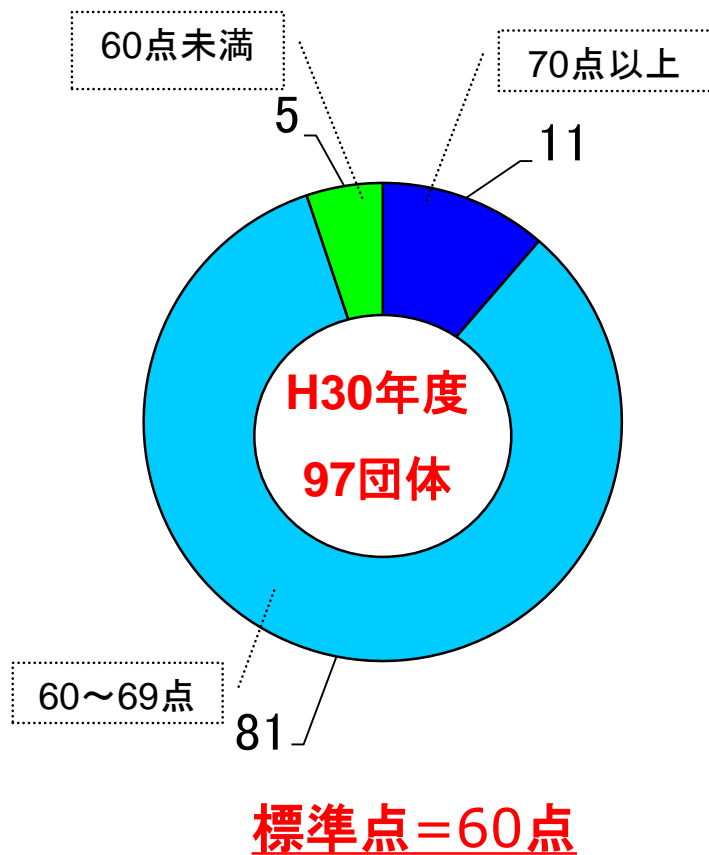
「指定管理者候補団体の決定及びモニタリング評価結果について」

平成30年度 指定管理者モニタリング評価結果

平成30年度に指定管理制度を適用した全施設
(評価対象:97グループ352施設)



モニタリング評価実施団体数 (協定数) / 97団体



●標準点を下回る評価は5団体

○5団体を除き、協定書(又は更新選定時の提案)に基づく管理運営が行われていると評価(60点以上)

○11団体で協定書等に基づく管理運営を上回る評価(70点以上)

○指定管理者による公の施設の管理運営は、概ね適切かつ的確に実施され、一定水準以上のサービスが提供されている

1-2. 平成30年度 総合評価結果について (2)

① 評価の高い施設【指定管理者】(上位4団体)

◇大峰斎場、松代斎場【五輪・宮本工業所・グリーン美装グループ】	80点
◇もんぜんぷら座こども広場(じゃんけんぽん)【(特非)ながのこどもの城いきいきプロジェクト】	80点
◇篠ノ井こども広場(このゆびとまれ)【(特非)ワーカーズコープ】	76点
◇市営駐車場(長野駅前立体ほか)【アマノマネジメントサービス株式会社】	76点

利用者のニーズを的確に把握し、サービス向上の取組みを積極的に行っている。要望に対しても迅速に対応している。また、施設の有効活用なども高い評価につながったもの。

② 60点未満の評価となった施設【指定管理者】(5団体)

◆戸隠そば博物館(とんくるりん)、どんぐりハウス【Fun Space株式会社】 **58点**

●事業収支＝評価2(劣る)

利用者数が大きく増となったが、指定管理者収支がマイナスとなったため、事業収支の評価を2とした。



今年度の指定管理者選定委員会において、指定管理者として、別の団体が選定。新しく選定された団体に対しても、適正な管理運営及び提案どおりの積極的な事業展開がなされるよう指導。

◆テニスコート(城山、若穂中央公園)【株式会社サンアメニティ】 **56点**

- 管理運営全般＝評価2(劣る)
各提出書類が期限までに提出されないため、評価を「2」とした。



今後も引き続き指導を行い、適正な管理運営を進める。

◆健康レクリエーションセンター、リサイクルプラザ
【日本水泳振興会・NTTファシリティーズ共同事業体】 **54点**

- 事業収支＝評価2(劣る)
実際の来場者数が指定管理者の来場見込人数を下回り、利用料金収入が伸びず、事業収支が大きく赤字となったため評価を「2」とした。
- 危機管理体制＝評価2(劣る)
料金未払いにより電話が一時不通となったことや、火災警報誤作動時に連絡体制の不備により対応が遅れたことなどから評価を「2」とした。



「サンマリンながの」の10月以降利用料金を改定する予定であり、これにより利用者が増加するよう引き続き指導を行う。
「危機管理体制」については、すでに所管課から指示書による指導済み。

1-3. 平成30年度 総合評価結果について (3)

◆大岡交流施設大岡温泉【フィールズ】 54点

- 指定管理者の健全性＝評価2(劣る)

昨年に引き続き赤字決算となっていることから、財政状況は安定しているとは言えないため評価を「2」とした。

- 事業収支＝評価2(劣る)

改善に向け努力はしているが、経理等の専門職員がいないことなどから、今後も引き続き指導の継続が必要と判断し、評価を「2」とした。



今年度の指定管理者選定委員会において、指定管理者として、別の団体が選定。新しく選定された団体に対しても、適正な管理運営及び提案どおりの積極的な事業展開がなされるよう指導。

◆不動温泉保養センターさざり荘、ふれあい公園、青少年旅行村【(特非)くめじ】 44点

- 指定管理者の健全性、施設の有効活用、管理運営全般＝評価2(劣る)

本年度の事業報告書等の提出がなかった上、モニタリング評価への協力も得られず、利用状況が確定できないことから評価を「2」とした。

- 利用者評価＝評価1(劣る)

利用者要望の把握状況も不明であるため、評価を「1(悪い)」とした。



昨年度の指定管理者選定委員会において、指定管理者として、別の団体が選定。新しく選定された団体に対しても、適正な管理運営及び提案どおりの積極的な事業展開がなされるよう指導。

モニタリング評価結果については、10月3日の市議会政策説明会を経て、10月上旬にホームページにて公表予定。

2. モニタリング評価の二次評価について

1 評価対象等

令和元年度に指定管理者の選定を実施した施設(令和2年度から更新する施設)で、現在の指定管理者が申請した場合に、その指定管理者のモニタリング評価(平成27年度～平成30年度の4ヵ年分)を対象に、各選定委員が評価を実施。

(±5点の範囲)

令和元年度評価対象 11団体(52施設)

2 評価結果等

区分	団体数	再選定された団体	再選定されなかった団体
加点	2	2	0
普通	8	7	1
減点	1	0	1
計	11	9	2