



吉田地区

9号

住民自治協議会だより

キャッチフレーズ：「人の和と 地域の輪もて 我が吉田」

- 発行責任者 島田 光夫
- 編集 吉田地区住民自治協議会だより編集委員会
- 事務局住所 長野市吉田 3-22-41 ノルテナがの 3 F
- TEL 026-263-6224 FAX 026-266-0371

住民自治協議会の現状と今後の取り組み

吉田地区住民自治協議会 会長 島田 光夫



平成二十二年、本格的に長野市三十二地区の住民自治協議会がスタートし、吉田地区住民自治協議会も皆様のご協力のもと二年が経過しました。

そうした中で、去る五月十二日に開催されました評議委員会（総会）におきまして役員改選があり、風間前会長の後任としてご指名をいただきました。もとよりその器ではありませんが、役員の皆様や吉田町の皆様のご指導とご支援をいただいで任務の全うに努めてまいりたいと思っておりますので、よろしくお願い申し上げます。

平成十八年の「ずくだし事業」に始まり、地区内十一団体の解散によって長野市又他地区との関連が希薄となってしまうことから、自治協活動を

進めるには困難な時もありましたが、爾来、役員の皆様のご努力で現在では各部会活動は十分とは言えないまでも、目的に向かつて少しずつではありますが前進をしています。

設立以来、役員一同取り組みに努めています。自治協事業は一朝一夕にはなりません。まだまだやることは沢山あります。引き続き吉田町の皆様、また協力団体の皆様とともに、吉田町の安全安心・環境美化・福祉健康・文化教養などの面での向上に取り組みを図ってまいります。また吉田町に元気を呼び込むための活性化諸事業活動も合わせて進めてまいりたいと考えています。

昨年の東日本大震災・県北部の大地震のほか原発・社会保障・消費税問題など国民にとって大変な時期ですが、吉田町はみんな力で合わせて住み良い町づくりをしてまいりたいと思っておりますので一段のお力添えと、住民自治協議会の活動に積極的なご参加とご協力を頂きますようお願いを申し上げます。

最優秀賞

吉田東町 丸山貴暁さん

吉田地区のシンボルであるイチヨウの下で、人々が集い手を取り合っている様をイメージしました。

お知らせ

※専用の FAX を設置しました。
FAX 026-266-0371



吉田地区

住民自治協議会

シンボルマーク

決定

45名77点の応募作品の中から、吉田地区住民自治協議会のシンボルマークが決定いたしました。吉田地区の皆様親しみを持っていただけますよう活用してまいります。

吉田地区住民自治協議会 評議委員会開催

平成二十四年度吉田地区住民自治協議会評議委員会が5月12日(土)吉田公民館にて開催されました。

- 一、平成二十三年度事業報告
二、平成二十三年度一般会計決算報告
三、平成二十三年度財政調整基金
四、平成二十三年度福祉自動車特別会計決算報告
五、平成二十三年度福祉自動車特別会計積立金

- 六、吉田地区住民自治協議会会則の改正(案)
七、平成二十四年度事業計画(案)
八、平成二十四年度一般会計予算(案)
九、平成二十四年度福祉自動車特別会計予算(案)
十、平成二十四年度地域やる気支援補助事業特別会計予算(案)

十一、会長、副会長、会計及び監事の選任
十二、顧問、相談役の選任
議案につきましては、すべて原案のとおり承認されました。



平成23年度 吉田地区住民自治協議会一般会計決算報告

平成23年4月1日から平成24年3月31日
収入合計額 20,751,364円
支出合計額 18,053,018円
差引額 2,698,346円

Table with 4 columns: 項目, 予算額, 収入額, 増減. Rows include 公的補助収入, (1)地域いきいき運営交付金, (2)補助金, 負担金, 雑収入, 前年度繰越額, 合計.

Table with 4 columns: 項目, 予算額, 支出額, 増減. Rows include 区長部会, 安全・安心部会, 環境美化部会, 福祉・保健部会, 教育・公民館部会, 事務局費, 配分・委託料・補助金, 繰出金, (1)特別会計, (2)基金, 予備費, 合計.

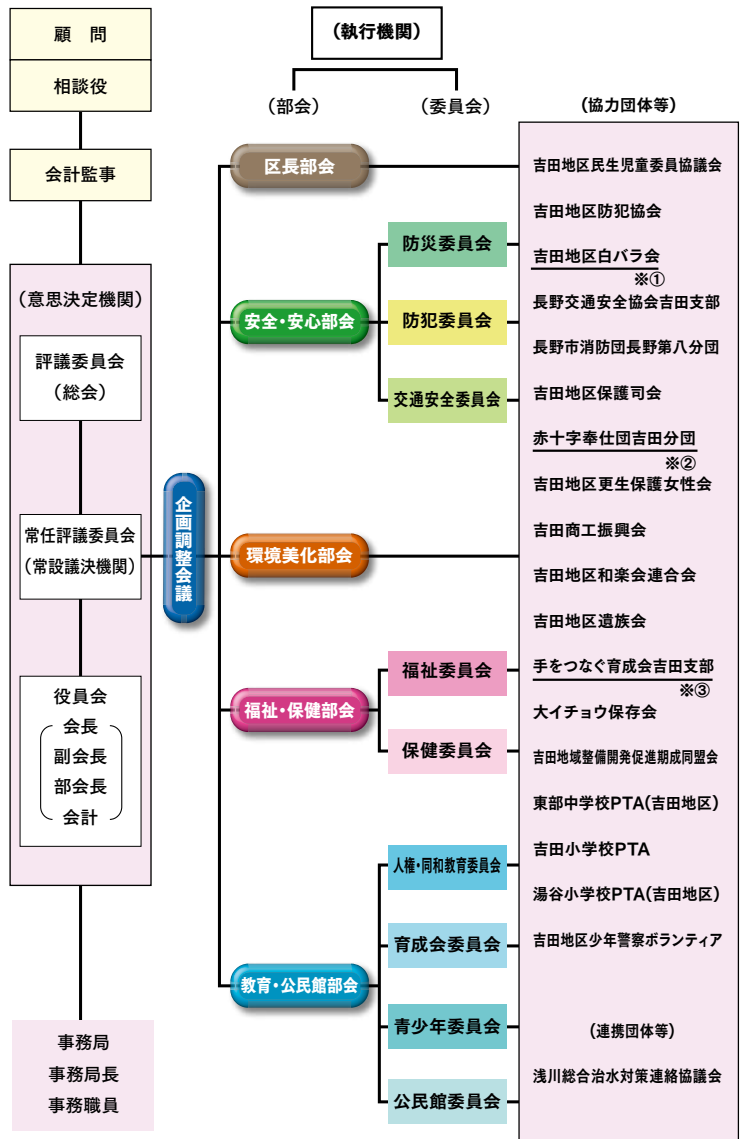
平成24年度 吉田地区住民自治協議会一般会計予算

平成24年4月1日から平成25年3月31日
収入予算額 22,247,000円
支出予算額 22,247,000円
差引額 0円

Table with 3 columns: 項目, 24年度予算額, 内容. Rows include 公的補助収入, (1)地域いきいき運営交付金, (2)補助金, 負担金, 雑収入, 前年度繰越額, 合計.

Table with 3 columns: 項目, 24年度予算額, 内容. Rows include 区長部会, 安全・安心部会, 環境美化部会, 福祉・保健部会, 教育・公民館部会, 事務局費, 配分・委託料・補助金, 繰出金, 予備費, 合計.

吉田地区住民自治協議会組織図



会則改正による組織の変更点

- 1 団体名称を変更しました。(下線が変更部分)
※① 「吉田地区白バラ友の会」から「吉田地区白バラ会」に変更
※② 「吉田地域赤十字奉仕団」から「赤十字奉仕団吉田分団」に変更
※③ 「知的障害者育成会吉田支部」から「手をつなぐ育成会吉田支部」に変更
2 評議員・協力員の見直しと部会構成を変更しました。
選出区分が重複していた少年育成担当の廃止に伴い見直ししました。

編集後記

吉田地区住民自治協議会評議員会が、五月十二日に開催され、新役員のもと活動がスタートしました。協議会をこれまで、さまざまに活動についてお知らせしてまいります。今後ともよろしくお願致します。

