

# 学校以外の子どもの居場所 施設・団体一覧



データは長野市 HP に掲載

令和6年1月  
長野市教育委員会



「しなのきプラン」イメージキャラクター  
がっぴー

## はじめに

令和3年10月に文部科学省が公表した「令和2年度 児童生徒の問題行動・不登校等生徒指導上の諸課題に関する調査」によると、全国の国公私立小・中学校における不登校児童生徒数は、小・中学校の在籍児童生徒数が減少しているにもかかわらず8年連続で増加しています。長野県や本市においても公立小・中学校の不登校児童生徒数は同様に増加という状況になっています。

本市では、令和元年10月25日に文部科学省通知「不登校児童生徒への支援の在り方について」にある「不登校児童生徒の一人一人の状況に応じて、教育支援センター、不登校特例校、フリースクールなどの民間施設、ICTを活用した学習支援など、多様な教育機会を確保する必要があること」に基づき、個々の児童生徒の状況に応じて社会的自立に向けた適切な居場所を提供できるよう民間施設、団体と連携を図り、本冊子を作成しました。本冊子を活用することで不登校児童生徒への支援の充実が図られ、個々に適した居場所が見つかることを願っています。

本冊子の作成にあたり、ご協力をいただきました民間施設、団体の方々をはじめ関係の皆さまに深く感謝申し上げます。

令和4年1月

長野市教育委員会学校教育課

### 長野市教育支援センター（旧中間教室）について

長野市には学校以外の居場所として市教育委員会が設置した教育支援センターがあります。

#### 教育支援センターとは？

教育支援センターは、不登校児童生徒の集団生活への適応、情緒の安定、基礎学力の補充、基本的な生活習慣の改善等のための相談・指導（学習指導を含む）を行うことにより、その社会的自立に資することを基本とする。

令和元年10月文部科学省「不登校児童生徒への支援の在り方について（通知）」より

# 教育支援センターのご案内

長野市教育委員会

どんな教室ですか？



学校へ行きにくくなっていたり、行けない状態が続いたりしている小・中学生のための教育支援センターです。

この施設は、登校することに抵抗感をもっている児童・生徒が、教育支援センターでの過ごし方について計画をたて、自立心や社会性を高め、学習や集団活動への意欲が持てるよう、支援するものです。

どんなことをするのですか？（活動例）



登校することに抵抗感を持っている児童・生徒が、安心して過ごしながら、社会的自立への道を求めるようにします。

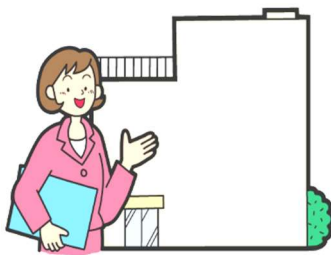
- (1) のびのびと、安心して活動しよう。
- (2) 楽しく自分からやろう。(遊び、図工、読書、手芸など)
- (3) 皆で楽しく過ごそう。  
(遊び、お話、スポーツ、栽培、野外活動、社会見学など)
- (4) ひとりひとりの歩みに応じた学習環境を支援します。

出席はどうなりますか？

この教育支援センターへの通所は、出席扱いになります。



教育支援センターはどこにありますか？



教育支援センター名	設置場所
東北教育支援センター	古里総合市民センター内
三輪教育支援センター	長野県立大学南西
南部教育支援センター ※別室「はばたき」	長野市教育センター別館2階 ※はばたき 別館1階会議室
ふれあい教育支援センター (犀陵)	犀陵中学校西隣
川中島教育支援センター	川中島小学校西側
篠ノ井教育支援センター	更級農業高校南
かがやき教育支援センター (豊野)	豊野支所内 ※火・木開所

どうすれば通所できますか？

見学や通所を希望する方は、在籍する学校を通じて長野市教育委員会事務局学校教育課へ、ご相談ください。



**学校、保護者との関係はどうなりますか？**

学校の籍は、そのままです。

- (1) 「学校・学級へ戻りたい」という状態になったときは、安心して通所できるよう援助します。
- (2) 学校と連携を取り合っていくため、学校の先生が教育支援センターを訪ねたり教育支援センターの先生が学校訪問をしたりします。
- (3) 必要に応じて保護者と電話相談をしたり、面接相談を行ったりします。

**開所日と時間はどのようになっていますか？**

開所日は、学校の登校日に合わせて決めます。  
会議や研修等で閉所する日があります。

開所時間は、午前9時から午後3時までです。  
その時間の中で、お子さんと教育支援センターの先生が相談して通所時間を決めます。



**通所のときの服装はどうですか？**

服装は自由です。

通所するときは、保護者の責任で安全に気を配って通わせてください。

中学生は自転車での通所もできます。かならずヘルメットを着用してください。

**通所の区域指定はありますか？**

基本的に、通所の区域指定はありません。  
自宅から近い教育支援センターに通うことができます。



教育支援センターの状況などにより、見学をお断りするケースや他のセンターを紹介するケースがあります。また、通所時間を区切ること（午前のみ等）がありますが、ご了解ください。その他、ホームページでも1日の流れなどご案内しています。通所に関わるご相談は、下記担当までお願いします。

※見学・体験や通所申込の窓口は、原則として在籍する学校の教頭先生です



長野市教育委員会事務局  
学校教育課 支援担当  
Tel : 224-5063 ・ Fax : 224-5086



長野市ホームページ 「長野市 教育支援センター」で検索もしくは二次元コード  
<https://www.city.nagano.nagano.jp/soshiki/gakukyou/465349.html>

# 学校以外の子どもの居場所 施設・団体 一覧

令和6年1月現在

学校以外の居場所として、児童生徒と関わりのある施設・団体を載せています

	種別	施設・団体名	住所	学習支援	屋外活動	教育相談	仲間づくり	親の会	掲載
1	学習支援 通信制高校併設	第一学院中等部	長野市岡田町	◎	○	○	○	○	4
2	学習支援 通信制高校併設	PRIMA 屋代駅前校	千曲市大字小島	◎	○	○	○	○	5
3	フリースクール 専門学校併設	自由学園	長野市稲田	◎	○	○	○	○	6
4	フリースクール 通信制高校併設	トライ式高等学院 中等部	長野市南石堂町	◎	○	○	○	—	7
5	フリースクール 通信制高校併設	フリースクール未来	長野市川中島町 上氷鉤	◎	○	○	○	△	8
6	フリースクール	小中学生のための学び舎 みんなの学校	飯綱町古町	○	○	○	◎	○	9
7	フリースクール 放課後等デイ併設	OZ FIELD	飯綱町川上	○	○	○	◎	△	10
8	「自立」を望む親と 子のための塾	一般社団法人 信州親子塾	長野市東和田	○	○	◎	○	○	11
9	居場所	寺子屋 TANQ	長野市中越	◎	○	○	○	△	12
10	居場所	ながのこどもわくわくカフェ	長野市大字南長野 新田町	◎	○	○	○	○	13
11	居場所	NPO 法人 にっこりひろば	長野市三本柳西	○	△	—	○	○	14
12	居場所	学び舎めぶき	長野市川中島町原	◎	○	○	○	△	15
13	居場所	みんなの居場所 かえるの家	長野市松代町清野	—	○	○	◎	○	16
14	居場所	ユースセンターオレンジファム	千曲市大字内川	○	○	○	◎	△	17
15	放課後等デイサービス	はびねすジョブ若槻	長野市若槻東条	○	○	○	◎	△	18
16	放課後等デイサービス	こどもサポート教室 きりり長野駅前校	長野市南長野	◎	—	○	○	○	19
17	放課後等デイサービス	アルカソニア	長野市松岡	○	○	○	◎	○	20
18	医療機関	栗田病院 児童・思春期デイケアわかば	長野市栗田	○	○	○	◎	—	21
19	医療機関	川中島Fメンタルクリニック	長野市川中島町 今井	○	△	◎	○	△	22
20	親の会	となりのチカラ	長野市豊野町	○	—	—	○	◎	23
21	親と子の会	ブルースカイ	長野市松代温泉	—	○	○	○	◎	24
22	親の会	保護者のためのシャベリバ!	千曲市新田	—	—	△	—	◎	25

【記号について】学習支援・屋外活動・教育相談・仲間づくり・親の会の各項目で、「◎は最も力を入れている活動、○は取組んでいる活動、△は場合によっては活動する、—は活動していない」で記載しています。

本冊子掲載の施設・団体は、令和6年1月現在のものであり、市内や近隣市町村にある全ての施設を紹介したものではありません。

# 第一学院 中等部



所在地	長野市岡田町 166-1 5F (長野駅徒歩 7分)					
H P	<a href="https://www.daiichigakuin-jr.jp/">https://www.daiichigakuin-jr.jp/</a>	T E L	026-266-7990			
E - m a i l	nagano@daiichigakuin.ed.jp	F A X	026-269-0139			
設置者	第一学院高等学校	施設としての方針				
代表者	岡本 茂樹					
設立	平成 30 年 4 月	<ul style="list-style-type: none"> <li>・ ICT を活用した学習サポートで自宅学習も安心です</li> <li>・ 「1/1 の教育」一人ひとりに寄り添って意欲を育みます</li> <li>・ 登校できる機会を設けています (強制ではありません)</li> <li>・ 今の中学校に在籍しながら、多様な学びの機会があります</li> <li>・ 中学卒業後の進路相談も行います (他校受験も可能です)</li> <li>・ 第一学院高校へは優先的に入学できます</li> <li>・ 「親の会」として保護者同志が集う場所を提供します</li> </ul>				
開設時間	月～土曜					
対象者	中学 1～3 年生					
定員	100 名					
在籍者数	40 名					
スタッフ	10 名					
費用	入会金 5,000 円 受講料 月 11,000 円	学習支援	屋外活動	教育相談	仲間づくり	親の会
		◎	○	○	○	○
活動紹介						
<p><b>【学習支援】</b></p> <ul style="list-style-type: none"> <li>・ タブレット端末を活用し、自分に合った内容で学べる AI 搭載のデジタル教材「すらら」や、オンライン&amp;登校によるサポートで小中学校の復習や先取り学習が可能です。また 2022 年度よりプログラミング講座を新設定します。</li> </ul> <p><b>【仲間づくり】</b></p> <ul style="list-style-type: none"> <li>・ 第一学院高校のイベントやサークル活動 (ゲーム・イラスト・ダンスなど) に参加して高校生との交流ができます。来校が難しい場合はオンラインチャットでのコミュニケーションも可能です。</li> </ul>						
アピールポイント						
<p>長い間生徒一人ひとりに向き合い「1/1 (いちぶんのいち) の教育」に取り組んできた第一学院グループならではの支援で、一人ひとりの可能性を大切に育みます。</p> <p>カウンセリングサポートや保護者同志のコミュニケーションの場もあります。</p> <p>在籍中学校と連携し、第一学院での学習成果を中学校とも共有しております。</p>						



# PRIMA 屋代駅前校



所在地	千曲市大字小島3131-5 (しなの鉄道線 屋代駅徒歩1分)					
H P	http://www.cram-school-prima.com	T E L	0262-73-8825			
E - m a i l	cramschoolprima@gmail.com	F A X				
設置者	滝沢 昌登	施設としての方針				
代表者	滝沢 昌登					
設立	平成27年4月	<b>●教育理念 「生徒は家族」</b> 1. 心をもって家族と同じく接します。 2. 子どもたちの夢への架け橋をつなぎます。 3. 自らがどんな道も切り拓いていく「人財」を育てます。				
開設時間	月~金曜 10:00~21:00					
対象者	小学生~高校生					
定員	15名					
在籍者数	5名					
スタッフ	3名					
費用	授業料 月10,000円~	学習支援	屋外活動	教育相談	仲間づくり	親の会
		◎	○	○	○	○
活動紹介						
<b>【学習支援】</b> <ul style="list-style-type: none"> <li>・個別指導型進学塾のノウハウを活かし、学力向上に力を入れています。</li> <li>・スタッフと1対少人数の体制で授業を展開します。</li> <li>・学校の年間教育計画に沿って、計画的に学習を進めていきます。</li> <li>・本人が家から出られない場合、訪問によるアウトリーチ支援も行っています。</li> </ul> <b>【教育相談】</b> <ul style="list-style-type: none"> <li>・本人はもちろん、保護者の心の負担を軽減できるよう面談を行います。</li> <li>・学校や教育委員会等の関係機関と連携して、成績評価に加算されるよう支援します。</li> </ul>						
アピールポイント						
不登校経験のあるスタッフも在籍しており、生徒の気持ちに寄り添うことで、学習へのやる気を喚起していきます。 通信制高校とも提携しているので、小・中学校~高校まで一貫したサポートが可能です。						

# 自由学園 NPO法人 太陽



所在地	長野市稲田1丁目42番地2号 (バス 若槻団地入口 徒歩1分)					
H P	https://nhksg.com/	T E L	026-244-3889			
E - m a i l	nhs23@mx1.avis.ne.jp	F A X	026-241-4401			
設置者	NPO法人太陽	施設としての方針				
代表者	三井 経光					
設立	令和4年9月	<ul style="list-style-type: none"> <li>生徒は家族です。仲良く、将来1人前にし、人の為にもなる人間造りをします。</li> <li>今の小・中・高に通いながら多様な学びの機会があります。</li> <li>いじめない又いじめられない人造りをします。</li> <li>将来社会でしっかりと働ける人造りをします。</li> <li>楽しい家庭造りをしましょう。</li> </ul>				
開設時間	月～土 9:00～20:00					
対象者	小・中・高・成人					
定員	10名					
在籍者数	0名					
スタッフ	4名					
費用	入会金 5,000円	学習支援	屋外活動	教育相談	仲間づくり	親の会
	個人指導 月20,000円 グループ指導 月15,000円 全体授業 月10,000円	◎	○	○	○	○
活動紹介						
<p>【学習支援】1対1の個人指導、グループ指導、全体授業を実施します。 英語、社会、国語、数学、理科、法律、IT(パソコン)、外国人に日本語を指導します。</p> <p>【屋外活動・仲間づくり】時々、旅行、運動、温泉、その場での自由時間、勉強もできます。 生徒さんが生き生き生活でき、学校へも行けるように温かい家庭であるようにさせたいです。気軽にご相談してください。</p> <p>※・1階の教室は国の依頼で、たくさんの方を指導して皆さん立派になっております。 ・成人者も指導可能です。 ・夜間中学もやります。(併設ではありません) ・自立できる人間形成をします！！ <b>不登校児は安心して自立できるようにします。</b></p>						
アピールポイント						
<p>長野県唯一の文科省指定校である長野法律高度専門学校(大卒と同程度4年制)さらに高等部(3年制)も併設しておりますので、両校とも入学でき、卒業できます。大学も東大を始め、国公立大学又高校も長野高校を始め多数合格！国家公務員総合職、一流企業に就職できます。温泉にも行きます。学校へ行かない方はお出で下さい。護身の為空手を親切に丁寧に指導します。個室と相談室もあり。法律を守り、社会に反することはせず、良い人格を造っていきます。</p> <p>※併設の長野法律高度専門学校は文科省の立入検査の際「貴校は素晴らしい学校だ」と評価され、本校はそのことを誇りにしております。</p>						



# トライ式高等学院 中等部



所在地	長野市南長野南石堂町 1971 A-ONE City the agor 3F (長野駅徒歩 2 分)					
H P	https://www.try-gakuin.com/	T E L	0120-919-439			
E - m a i l	try-gakuin-nanase@trygroup.com	F A X	なし			
設置者	(株)トライグループ	施設としての方針				
代表者	物部 晃之					
設立	平成 22 年 2 月	<p>「人は、人が教える。人は、人が育てる。」</p> <ul style="list-style-type: none"> <li>一人ひとりに合わせて不登校解決へと導きます。</li> <li>不登校・ひきこもりの方々のサポートから、卒業後の進路決定のサポートまで行います。</li> <li>社会に適応できる力を養い、子どもたちの未来が明るく開けるよう、生徒全員の夢や目標をあきらめないことをモットーとし、運営しています。</li> <li>授業はすべてマンツーマンによる 1 対 1 授業を行いますのでわからないところから学習できます。</li> </ul>				
開設時間	月曜～金曜					
対象者	小学生～中学生					
定員	30 名					
在籍者数	10 名					
スタッフ	7 名					
費用	入会金：55,000 円/入学時 行事運営費：12,100 円/年 システム費：33,000 円/年 設備費：3,300 円/月 授業料：44,000 円/月 【月 8 回の個別授業含む】 (全て税込み)	学習支援	屋外活動	教育相談	仲間づくり	親の会
		◎	○	○	○	—
<p><b>【学習支援】</b>                  トライのプロ講師によるマンツーマンの授業で生徒さまの気持ちに寄り添った指導を行っています。</p> <p><b>【サークル活動】</b>                  イラスト・軽音・ボードゲーム・文芸・スポーツ・演劇・ネイル&amp;メイク・ダンス・手芸</p> <p><b>【野外活動】</b>                  林間学校・修学旅行（東京/大阪/札幌）・動物園や美術館見学・ボウリング・お花見・初詣など</p> <p><b>【教育相談】</b>                  教育相談はもちろん、教育支援カウンセラーが在籍しているのでカウンセリングを受けることもできます。</p>						
アピールポイント						
<p>① 無理なくできるところからスタート！ 週 1 回、数分からの登校でも OK！</p> <p>② 学校以外に通学することで自分の居場所を見つけよう！                  1 対 1 授業で学習の遅れを取り戻し、イベントやサークル活動などで協調性も身につきます。</p> <p>③ 目標に合わせてサポートを行います。                  在籍校の学校長の許可があれば、トライでの通学も出席扱いとなります。進路の幅を広げるために全日制高校の受験対策も実施しております。トライ式高等学院への進学も可能です。</p>						

# フリースクール未来



所在地	・川中島校 長野市川中島町上氷鉤 1345.1357.1414-1 (3校舎) (川中島駅徒歩3分) ・松代校 長野市松代町東条 3498 ・篠ノ井校 長野市篠ノ井会 36-7 (篠ノ井駅徒歩10分)					
H P	https://manabiya-kanae.jp/freeschool/	T E L	026-286-5770			
E - m a i l	e-learning@manabiya-kanae.jp	F A X	026-286-5770			
設置者	学び舎かなえ	施設としての方針				
代表者	安部 映樹					
設立	令和3年11月	<b>【学校に行くことが全てではない】</b> 代表の安部自身が中学時代、学校と教室が苦手でした。自身の体験から『学校が苦手はお子様の居場所を創りたい!』との思いから立ち上げたフリースクールです。学習や進学のお手伝いをさせていただきます。一人ひとりの気持ちに寄り添いながら、人生の楽しさや大人になることのワクワク感を知って欲しいと願っています。				
開設時間	川中島 平日 10:30~14:30 松代 平日 8:30~21:00 土日祝 10:00~17:00 篠ノ井 平日 10:00~15:00	教育委員会や各学校と連携をとりながら <b>【出席扱い】【成績認定】</b> の実践をしています。 悲しい思いをした経験のある仲間達。ここでの唯一のルールは <b>【仲間に悲しい思いをさせない】</b> です。				
対象者	小学生~高校生					
定員	各30名程度					
在籍者数	10名					
スタッフ	10名					
費用	入会金 30,000円 月謝 月30,000円~	学習支援	屋外活動	教育相談	仲間づく	親の会
		◎	○	○	○	△
活動紹介						
<p><b>【学習支援】</b>各学校と連絡を取りながら、学校の進捗に合わせた学習に取り組んでいきます。教員免許を持ったスタッフが多数いますので、質問対応もしながら学習を進めます。『出席扱い』はもちろんのこと、各学校との連携で、定期テストをこちらで受験すること等で『成績認定』も実現しています。文科省の出席扱い条件をクリアしているICT教材『すらら』を導入しています。また卒業後は、提携する『川中島高等学園』にて高校卒業資格を取得することも可能です。</p> <p><b>【野外活動】</b>(任意)スポーツ好きな仲間は、近くの体育館を活用してソフトバレーやバドミントン・卓球などを楽しみます。音楽好きな仲間はバンドを組んで演奏を楽しんでいます。休耕畑を借りて野菜作りも行いました。毎週2回開催されている地域の『マルシェ』に、自分たちが育てた野菜を出品したりお手伝いをして、人とのコミュニケーション力も養います。11月3日には地域の方々と一緒に『文化祭』を行い、音楽や芸術の発表を行います。</p> <p><b>【教育相談】</b>長野県の学校現場にいた元教師達が、本人や保護者のご要望に応じて、随時進路相談を行います。</p> <p><b>【仲間づくり】</b>同じ悩みを持つ仲間同士で、語り合う時間を持ちます。共に様々な活動を創り上げていきます。共に励まし合いながら、一生の友となる仲間づくりをしていきます。</p>						
アピールポイント						
<ol style="list-style-type: none"> <li>1. 学習指導はもちろんですが、さまざまな社会活動を通じて、・仕事とはなにか・人生の楽しみ方・人との接し方なども伝えていきます。進学や就職に向けた具体的な活動もしていきます。</li> <li>2. 元教師を中心としたスタッフが、進路の相談やそれに向けての学習計画を考えます。</li> <li>3. 隣接する提携カフェがあり、低価格での食事提供をすることができます。</li> <li>4. 長野市内に3か所ありますので、行きやすい校舎を選べます。須坂市にも校舎があります。</li> </ol>						

# 小中学生のための学び舎 みんなの学校



所在地	上水内郡飯綱町古町 736					
H P	<a href="https://minnanogakkou-nagano.jimdo.com/">https://minnanogakkou-nagano.jimdo.com/</a>	T E L				
E - m a i l	minnanogakkou.manabiya@gmail.com	F A X				
設置者	池田 聡子	施設としての方針				
代表者	池田 聡子					
設立	平成 25 年 4 月	<ul style="list-style-type: none"> <li>一人ひとりが、その子らしい個性を生かして自分の力を生き生きと発揮していける姿と お互いに相手のことも尊重し、共に生かしあっていく喜びを目指します。</li> <li>将来、自分らしい人生を創造していける力を育むために、教科学習はもちろん、自然体験や芸術体験など体や心を動かす活動をたくさん取り入れながら、発達段階に応じて必要な働きかけを行います。(活動紹介参照)</li> <li>子ども達が安心して、持っている力を発揮できる環境を整えます。(個に応じた支援・リズムある生活・音など刺激への配慮等)</li> </ul>				
開設時間	8:30~15:00					
対象者	小中学生					
定員	15 名					
在籍者数	10 名					
スタッフ	常勤 4 名、非常勤 16 名					
費用	入学金 50,000 円 施設維持費 50,000 円 月謝 40,000 円 その他教材費					学習支援
		○	○	○	◎	○
活動紹介						
<ul style="list-style-type: none"> <li>毎日決まった時間割があり、学年ごとに少人数クラスで授業を行っています。(国語・算数・理科・社会・英語・体育・総合等) 一般の学校と同じ学習内容を扱いますが、個に応じてゆったりと学習を進めています。</li> <li>芸術授業 (チェロ・音楽・アート・オイリュトミー・書道・演劇・ダンス等)</li> <li>野外体験 (畑、田んぼ作業・ヤギと触れ合う・川遊び・雪遊び・火起こし・小屋作り等)</li> <li>物を生み出す体験 (自分たちで育てた農作物を使っての調理・手仕事・木工など生活に必要なものを作る等)</li> <li>学期末学習発表会・文化祭 (秋祭り)・遠足等</li> </ul>						
アピールポイント						
<ul style="list-style-type: none"> <li>少人数で縦割りの活動も多く、とても家庭的な雰囲気です。</li> <li>どの教科も、その道の専門家の先生方が授業をしてくれるので、学習や芸術面、手仕事、木工など、いろいろな力を伸ばせます。</li> <li>体を使い、心を動かしながら総合的に学ぶ授業はとても楽しく、みんな生き生きと学んでいます。どの子も自分の才能をぐんぐん発揮しています。</li> </ul>						

# OZ FIELD (フリースクール)

所在地	飯綱町川上1535 いづなコネクト WEST 1F (牟礼駅 車10分)					
H P	整備中	T E L	080-8160-3663			
E - m a i l	info@oz-field.com	F A X	なし			
設置者	NPO 法人ライフワーク・レインボー	施設としての方針				
代表者	出浦 洋子					
設立	令和3年4月	<ul style="list-style-type: none"> <li>・学校とは異なる学びの場の選択肢になる</li> <li>・異学年でのチーム活動を重視する</li> <li>・月1～2回の昼食作り</li> <li>・施設周辺はもちろん、森や湖など自然豊かな環境を活用した活動を展開する</li> <li>・活動の様子は年2～3回の活動報告会で(子ども自ら制作した)動画を発表する</li> <li>・探究プログラム(PBL)をふんだんに取り入れた活動を行う。</li> <li>・基礎的な学習は個別の内容で行う</li> </ul>				
開設時間	9:30~16:00					
対象者	小中学生					
定員	20名					
在籍者数	16名					
スタッフ	5名					
費用	入会金 40,000 円 施設利用料 50,000 円 (年) 月謝 40,000 円 (放デイ利用の場合別)	学習支援	屋外活動	教育相談	仲間づくり	親の会
		○	○	○	◎	△
活動紹介 (一部)						
<ul style="list-style-type: none"> <li>・自然を活用した外遊び</li> <li>・食事作り</li> <li>・施設の各種行事に向けた活動</li> <li>・外部講師による英語・動画制作・アートクラス (放課後等ディサービス利用者)</li> <li>・その子の特性に応じた活動 (近日中)</li> <li>・BYOD によるタブレットを活用した</li> </ul>						
アピールポイント						
<ul style="list-style-type: none"> <li>・居場所としてだけでなく、「育ち」「学び」を大切にする「学びの場」として存在したいと考えています。</li> <li>・「いづなコネクト」という直接社会と繋がった施設で活動しており、緩やかに、そして自然に多くの人と関わることができます。</li> <li>・週3回、管理栄養士さんが作る給食をいただけます。(完全注文制 550円/食)</li> </ul>						

# 一般社団法人 信州親子塾



所在地	長野市東和田 714-8 光ビル 2F (長野東郵便局前バス停徒歩 2 分)					
H P	https://www.oyakojuku.net	T E L	026-405-2095			
E - m a i l	oyakojuku@dream.jp	F A X	026-405-2095			
設置者	(一社)信州親子塾	施設としての方針				
代表者	小嶋瑞紀					
設立	平成 30 年 11 月	<ul style="list-style-type: none"> <li>・自分らしさをトコトン追求</li> <li>・自分軸で生きる</li> <li>・自分の時間軸で生きる</li> </ul> <p>自分の心、自分の感覚をもとに行動すること。たとえ他の誰かがあなたの前進を妨げているように見えたとしても、たとえあなたが生まれた環境がそれを許さなかったと感じたとしてもその現実を変えることができるのはあなた本人だけです。そのための感情の解放や思考の整理をサポートし、自分軸で生きるための仲間がここ親子塾にいます。</p>				
開設時間	10:00~16:00					
対象者	制限なし					
定員	なし					
在籍者数	34 家庭					
スタッフ	4 名					
費用	入会は家庭ごと 入会金 50,000 円 年会費 456,000 円 (月割で 38,000 円)				学習支援	屋外活動
		○	○	◎	○	○
活動紹介						
<b>【日常活動】</b> <ul style="list-style-type: none"> <li>・オルタナティブスクール「まなびや」(不登校支援)</li> <li>・大人の学校「しごとや」 若者の自立と就労支援 (ひきこもり支援)</li> <li>・親子関係や人間関係などについて問題の本質をひも解く相談支援「こころや」</li> <li>・心と身体の整体で、元気を取りもどす「ととのえや」</li> </ul> <b>【野外活動と運動】</b> <ul style="list-style-type: none"> <li>・毎週水曜日の午前中は運動公園の体育館やプールを利用して思い切り身体を動かします。</li> <li>・県内外の自然 (山、川、海) を利用した楽しい活動をほぼ毎月実施しています。</li> </ul>						
アピールポイント						
大人も子どもも自分らしく  自分を変えるのではなく  <b>「自分に還る」</b>						

# 寺子屋 TANQ (TANQ 長野)



所在地	長野市中越2-20-15シャトー北長野B棟（北長野駅徒歩3分） （北長池周辺に移転する可能性があります。北長野駅徒歩30分・送迎を予定しています）									
H P	https://www.facebook.com/profile.php?id=100090749404611	T E L	090-7274-							
E - m a i l	info@tanq-nagano.jp	F A X	なし							
設置者	市川 寛	施設としての方針								
代表者	市川 宏									
設立	令和5年4月	<p>・寺子屋 TANQ は、「自分らしく未来へつなぐ学びの場」をモットーに自分らしい未来を拓くための安心安全な学びの場をつくることを通して、だれもが肯定的に生きる社会を創ることを目指し活動しています。</p> <p>・こどもが「挑戦」すること、「選択と決定」をすることを大切にしています。</p> <p>・成長する自分や友達を感じながら過ごすことを大切にしています。</p> <p>・中学校卒業後の在り方を大切に一緒に考えます。</p>								
開設時間	9:30~16:00									
対象者	小学生~中学生									
定員	7名(~14名)									
在籍者数	5名									
スタッフ	常勤1名 (非常勤近日中に募集)									
費用	入会金 50,000 円 (入会時のみ)					学習支援	屋外活動	教育相談	仲間づくり	親の会
	月謝 50,000 円 施設充実費 50,000 円 (年額)					◎	○	○	○	△
活動紹介										
<p>・大きく「個の学びの時間」「友と遊び・学ぶ時間」「外（野外・外部講師）に学ぶ時間」の時間があり、朝の時間に一人一人の1日の過ごし方を話し合いながら決めます。具体的には、「個の学びの時間」教科学習、ブッシュクラフト、プラモデルづくり、手芸、イラスト、植物観察、みんなで行く遠足や旅行の計画立案、読書、興味関心に基づく学びなど「友と遊び・学ぶ時間」サッカー、野球、鬼ごっこ、UNOなどのカードゲーム、筒ケン等の遊びなど遊びがメインになります。</p> <p>「外（野外・外部講師）に学ぶ時間」月1回のトレッキング、古民家再生プロジェクト、みみずやDAY(飯綱での農業、野外活動、地域のみなさんとの交流などなど)、上田子どもシネマクラブの活動、小布施町北斎館ワークショップ inTANQ 長野</p>										
アピールポイント										
<p>・長野市内北東部の便利な場所にあり、自力で通うことができることを大切にしています。</p> <p>・週に1回、飯綱町の株式会社みみずやの活動に参画しており、そこで古民家再生プロジェクト、アスリートと共に農業、自然や人など地域資源をフルに活用した活動に参加しています。</p> <p>・上田子どもシネマクラブの活動に参加するため月に1回上田まで出かけて映画鑑賞したり、小布施町北斎館との共催ワークショップを行ったりするなど外部団体との連携を行い多様な活動をしています。</p>										



# 子ども第三の居場所 **ながのこどもわくわくカフェ**

## NPO法人ながのこどもの城いきいきプロジェクト



所在地	長野市大字南長野新田町 1485-1 もんぜんぶら座 1 階 (長野駅徒歩 5 分)					
H P	https://www.na-kodomo.com/wakuwaku	T E L	026-225-9354			
E - m a i l	n-cafe@na-kodomo.com	F A X	026-225-9354			
設置者	NPO法人ながのこどもの城 いきいきプロジェクト	施設としての方針				
代表者	田中 宗史					
設立	令和 5 年 4 月	<p>～地域力で子どもたちの今と未来を支える！～</p> <p>子ども第三の居場所「ながのこどもわくわくカフェ」には、長野市内各地域から 78 名余りが登録し、平日には 10 名程度、休日には 15 名程度の子どもたち（小学生～高校生）が来館し、地域のボランティアや学生ボランティア、スタッフと過ごしています。アットホームな空間の中で、子ども達一人一人が、様々な人たちと関わる中で、多くの体験や学びの機会を得ながら、人との関わり方を学んでいます。</p> <p>人との関わり方の充実が、学びへの意欲向上にもつながっています。</p>				
開設時間	平日／15:00～20:00 ※ 第 1・3 水曜休館 第 1・3 日曜日／10:00～15:00					
対象者	小学生～高校生					
定員	各日 15 名					
在籍者数	登録者 78 名(2023 年 11 月時点)					
スタッフ	常勤スタッフ 3 名					
費用	無料				学習支援	屋外活動
		◎	○	○	○	○
活動紹介						
<p><b>【学習支援】</b> 子ども一人一人のペースに合わせたサポートを行いながら、学習意欲の向上を図ります。</p> <p><b>【食事支援】</b> 地元食材たっぷりの地産地消メニューで子どもたちの育ちをサポートします。</p> <p><b>【体験プログラム】</b> 日曜日や長期休業時には、地域のみなさんのご協力のもと、様々な体験プログラムを実施し、子ども達の探究心を育てていきます。</p> <p><b>【もんぶら保健室】</b> 元養護教諭の白澤先生が、子どもや保護者の方のこころやからだの悩み相談に応じます。</p>						
アピールポイント						
<p>子ども第三の居場所「ながのこどもわくわくカフェ」は、学習支援・食事支援・相談や交流が受けられる一場所多様な小学生以上の子どもたちの居場所です。スタッフはもちろん、高校生からシニア世代まで幅広いボランティアの皆さんと一緒にゆっくり、ほっこり過ごしています。</p>						

# NPO 法人 にっこりひろば



所在地	長野市三本柳西2丁目74番地 (川中島駅徒歩20分)					
H P	<a href="https://nikkorihiroba.jimdofree.com">https://nikkorihiroba.jimdofree.com</a>	T E L	080-3418-0088			
E - m a i l	nikkorihiroba@gmail.com	F A X	なし			
設置者	NPO 法人にっこりひろば	施設としての方針				
代表者	岡宮 真理					
設立	平成29年12月	<ul style="list-style-type: none"> <li>・私とあなたは違っていい、自己理解と他者理解を育む</li> <li>・自分で選ぶことを大切に、選んだことを肯定できる機会を増やす</li> <li>・ここにおいて大丈夫という安心安全な所で、心身ともに満たされ次に進めるエネルギーを蓄えられる居場所</li> </ul>				
開設時間	毎週水曜 10:00~12:00 15:00~17:00					
対象者	小~中学生					
定員	特になし					
在籍者数	特になし					
スタッフ	2名					
費用	無料 (有料 WS あり)				学習支援	屋外活動
		○	△	—	○	○
活動紹介						
<p><b>【居場所】</b></p> <ul style="list-style-type: none"> <li>・好きなことをして過ごします (読書、工作、手芸、プログラミング、ボードゲーム、カードゲームなど)</li> </ul> <p><b>【学習支援】</b></p> <ul style="list-style-type: none"> <li>・高学年以上の場合は相談しながら、専門のスタッフを配置します</li> </ul> <p><b>【屋外活動】</b></p> <ul style="list-style-type: none"> <li>・長期休みなど、高校生や大学生のボランティアスタッフがいるときは、一緒に隣の広い公園や小学校の校庭で遊びます</li> </ul> <p><b>【子育て相談】</b></p> <ul style="list-style-type: none"> <li>・ご家庭の状況や必要に応じて、関係機関と連携しサポート体制をつくっていきます</li> </ul>						
アピールポイント						
<p>子どもたちが自分で決めたことに自信を持てるきっかけをたくさん作ります。</p> <p>もしうまくいかなかった場合も、次につながるようにどうしたらよかったかを一緒に考えます。</p> <p>子どもたちの「やりたい」に最大限応えられるようにスタッフが一緒に考え実行します。</p>						

# 学び舎めぶき



所在地	長野市川中島町原 1300-1 番地 (今井駅徒歩 15 分)								
H P	<a href="https://wm-salon.com/manabiya-mebuki/">https://wm-salon.com/manabiya-mebuki/</a>	T E L	080-6553-0318						
E - m a i l	info@wm-salon.com	F A X							
設置者	一般社団法人 世界マザーサロン	施設としての方針							
代表者	永井 佐千子								
設立	令和 3 年 12 月								
開設時間	月～金 (土日も相談可)								
対象者	高校卒業後～30 歳前後 (就学児の利用も可)								
定員	10 名/日								
在籍者数	8 名								
スタッフ	3～5 名/日								
費用	無料				学習支援	屋外活動	教育相談	仲間づくり	親の会
					◎	○	○	○	△
活動紹介									
<p>【学習支援】パソコンや縫製、農業など実践の機会を提供します。また、自分はどう感じて、どうしたいのか、ということ客観的に考えられるように様々な角度から考えるきっかけを作り、自分の興味関心事についての学習をサポートしていきます。就学中のお子さんには学校の勉強のサポートも行います。</p> <p>【屋外活動】畑仕事：耕作放棄地を開墾しながら、みんなで野菜等を育てていきます。 イベント出店等：自分たちで育てた野菜や作った商品をイベント等で出店し、販売していきます。</p> <p>【教育相談】本人や保護者の方のご希望に応じて関係機関や学校と連携して支援をしていきます。</p> <p>【仲間づくり】色々な事業を通して仲間とのコミュニケーションを学び、協力しながら目標に向かって自分の役割を果たすという経験を増やしていきます。</p>									
アピールポイント									
<ol style="list-style-type: none"> <li>「自分の気持ち」を受け止め、言葉にしていく習慣を身に付けていきます。</li> <li>様々な事業を通して経験値を増やし、自分の生き方、働き方について実践を通して考えていくことができます。</li> <li>誰もが安心してチャレンジしていける場です</li> </ol>									

# みんなの居場所 かえるのいえ



所在地	長野市松代町清野字東沖 1747					
H P	<a href="https://kaeru.happyspotclub.org/">https://kaeru.happyspotclub.org/</a>	T E L	026-272-8650			
E - m a i l	<a href="mailto:info@happyspotclub.org">info@happyspotclub.org</a>	F A X	026-213-4201			
設置者	特定非営利活動法人 HappySpotClub	施設としての方針				
代表者	高山 さや佳					
設立	令和3年3月	<p>「人は人と生きてこそ人」</p> <p>NPO 法人 HappySpotClub は、障害や生きづらさ、年齢に関わらず、人と人が互いに支え合う地域社会を実現することを目標に掲げています。かえるのいえは、12年間の活動の中で出会った、当時「誰かに支えてもらった経験」を持つ若者たちと共に居場所を運営しています。悩みを持った一人ひとりが、それぞれのペースで次のステップに進む。そしていつかは、同じ悩みを持つ誰かを支える人になる。かえるのいえに関わる誰もが、支え合いを生む「つなぎ役」になること。一人ひとりの背景や気持ちに寄り添いながら、支え合って生きることを指針としています。</p>				
開設時間	13:00-17:00					
対象者	幼・小・中・高校～大人					
定員	なし					
在籍者数	85名					
スタッフ	12名					
費用	1回 500円 月会費 2,000円 ※イベントの場合別途必要				学習支援	屋外活動
		—	○	○	◎	○
活動紹介						
<p><b>【野外活動】</b></p> <ul style="list-style-type: none"> <li>・かえるのいえに隣接した畑での野菜づくり。</li> <li>・庭を利用したキャンプ、焚き火イベント。</li> <li>・近隣地域の動物園、博物館などへの外出や自然散策。</li> </ul> <p><b>【仲間づくり】</b></p> <ul style="list-style-type: none"> <li>・キャンプ、ヨガ、マインドフルネス、ボードゲームなど共通の趣味を通じた仲間づくり。</li> <li>・夏祭り</li> <li>・その場にいる人たちとのおしゃべり</li> </ul>						
アピールポイント						
<p>支えたり、支えられたりの関係性の中で、子供も大人も自信を取り戻していくことが出来るのだと思います。自分の得意なことや、好きなことを突破口として、共に歩いていくことが出来ればと考えています。</p>						

# ユースセンター オレンジファム



所在地	千曲市大字内川 701-2 (千曲駅より徒歩 10 分)					
H P	<a href="https://shingakuorange.com/youthcenter/">https://shingakuorange.com/youthcenter/</a>	T E L	080-6996-3756			
E - m a i l	orengefam@gmail.com	F A X				
設置者	(一社)オレンジファム	施設としての方針				
代表者	中島 壮太					
設立	令和 5 年 5 月	<p>学校でも家でもない 10 代の子どもたちのための第三の居場所「ユースセンター」。</p> <p>平日の昼間はフリースクールとして運営を行います。</p> <ul style="list-style-type: none"> <li>・子どもたちがまんなかの居場所</li> <li>・子どもへの温かいまなざしがある居場所</li> <li>・大人にじゃまされず、やりたいことができる居場所</li> <li>・ありのままの自分でいられる居場所</li> <li>・自分で選択する自由がある居場所</li> </ul>				
開設時間	月・水・金 9:00~15:00					
対象者	小学生~10 代の若者					
定員	20 名					
在籍者数	5 月 Open につき募集中					
スタッフ	3 名					
費用	会員 11,000 円/月 単発利用 1,100 円/日 送迎 300 円				学習支援	屋外活動
		○	○	○	◎	△
活動紹介						
<p>子どもの心をあたためて、自分の「好き」を発見し深めるための機会を提供します。どんな自分でも受け入れられる、いつ来てもいつ帰ってもいい、何かをしてもしなくてもいい、安心安全な場所のため、活動は全て自由参加です。</p> <p>【通常活動】ゲーム、読書、手芸、工作、スポーツなど好きなことをして過ごせます。近くの公園で遊んだり、広い厨房で料理をしたりもできます。</p> <p>【学習支援】一人一人の進捗にあった学習支援を行います。外部講師を招いての創造的な学び、体験型の学びの時間があります。</p> <p>【課外活動】キャンプや農業など、市内・県内の地域資源を生かした活動を行います。また、自分の作品をマルシェで売るなどの活動も行っています。</p> <p>【教育相談】在籍カウンセラーが相談にのるほか必要に応じて外部カウンセラーと連携します。</p> <p>【親の会】親の会シャベリバ!のセミナーやおしゃべり会に参加できます。</p>						
アピールポイント						
<p>私自身が日本中の旅を通じて、信頼できる兄貴姉貴と呼べる人たちとたまたま出会ったことが、生きる勇気や知恵を得るきっかけになりました。学校へ行けないことで悩む必要はありません。豊かな感性が求められる時代。オレンジファムはその人らしさをつぶさずに、どんな感情も大切にできる「幸せな大人」になれる場所です。心の内側から湧き上がるわくわくを見つけていきましょう!まずは、右上のQRコードからLINEにご登録ください。LINEからもお問合せ・ご予約いただけます。</p>						

# 就労準備型放課後等デイサービス はびねすジョブ若槻



所在地	長野市若槻東条 541-2 フカサワビル 2F (三才駅徒歩 15 分)					
H P	<a href="http://happiness-nagano.com/blog-jobwakatsuki">http://happiness-nagano.com/blog-jobwakatsuki</a>	T E L	026-217-2762			
E - m a i l	Job.wakatsuki@onandon.jp	F A X	026-217-2783			
設置者	オネストリィ株式会社	施設としての方針				
代表者	今井 誠哉					
設立	令和元年 2 月	<ul style="list-style-type: none"> <li>・高校を卒業した子どもたちが自立した生活を送ることができるよう支援をおこないます。</li> <li>・子どもたちの特性を活かしつつ、得意、不得意な部分をともに考え、「自分でできた!」という達成感を自身につなげ、少しずつ「意欲」や「力」を伸ばしていきます。</li> <li>・皆さんの「こうなりたい」「あれがしたい」の声をたくさん聞いていきます。</li> <li>・自分らしく生き、働く「未来」を共に創りましょう!!</li> </ul>				
開設時間	月曜-金曜 10:00~19:00 土日・祝日 8:30~17:30					
対象者	小学 4 年~高校 3 年					
定員	10 名 (15 名)					
在籍者数	65 名					
スタッフ	12 名					
費用	<ul style="list-style-type: none"> <li>・1 回でのサービス利用料金 約 1,000 円</li> <li>・毎月の利用者上限負担額 世帯年収により(0 円/4,600 円 /32,000 円)</li> <li>・活動費 500 円~2,000 円</li> </ul>	学習支援	屋外活動	教育相談	仲間づくり	親の会
		○	○	○	◎	△
活動紹介						
<p>【屋外活動】</p> <ul style="list-style-type: none"> <li>・クライミング体験、生け花体験、ヨガ体験、体育館活動、映画鑑賞、ボーリング大会、カラオケ大会など充実した余暇活動を提供しています。</li> <li>・土日、祝日、お盆、ゴールデンウィークも活動日となっています。</li> </ul> <p>【仲間づくり】</p> <ul style="list-style-type: none"> <li>・グループワークや登山活動、はんごう炊爨など通して仲間意識を築きます。</li> <li>・放課後集まりグループワークやボードゲームなど通して友達づくりの支援をしています。</li> </ul>						
アピールポイント						
<ul style="list-style-type: none"> <li>・中高生が多く在籍しているため、同い年くらいの仲間が作りやすいです</li> <li>・平日は通常 15:00 からの受け入れですがそれぞれの状況に応じて早めのご利用もできます。 (学校、ご自宅への送迎あり)</li> <li>・平日は療育活動として「SST」「PC スキル」「清潔保持」「危機管理」「社会」と将来役に立つスキルを学べます。</li> <li>・土日祝日には様々な課外活動や調理実習を実施しており、社会経験を積むことができます。</li> <li>・長期休暇には職場体験を行っており、就労に向けてイメージをつかむことができます。</li> </ul>						



# 放課後等デイサービス

## こどもサポート教室「きらり」長野駅前校




所在地	長野市大字南長野南石堂町1323-9番地 (長野駅善光寺口から徒歩2分)					
H P	<a href="http://kirari-kodomo.com/kurazemi">http://kirari-kodomo.com/kurazemi</a>	T E L 026-219-6171				
E - m a i l	<a href="mailto:Kirari.naganoekimae@kurazemi.co.jp">Kirari.naganoekimae@kurazemi.co.jp</a>	F A X 026-219-6171				
設置者	株式会社クラ・ゼミ	施設としての方針				
代表者	倉橋 義郎					
設立	平成30年6月	<p>◎1対1の個別療育(45分間)を行っております。          お子さん1人に対して1人の職員がつきます。          落ち着いた環境の中で、安心して取り組める配慮があります。          ・SST(ソーシャルスキルトレーニング)          対人関係や集団生活を営みやすくするスキル(やり方・対処の方法の習得)を養います。          ・学習サポート 個別対応での学習になりますので、お子さんの今一番のばしたい所への課題設定ができます。視覚的な教材を使用して、「わかった!」に繋がるサポートを行います。</p>				
開設時間	火~土曜					
対象者	幼児~高校生					
定員	10名					
在籍者数	57名					
スタッフ	4名					
費用	1割負担(小学生~高校生) (放課後等デイサービス)	学習支援	屋外活動	教育相談	仲間づくり	親の会
		◎	—	○	○	○
活動紹介						
<p>◎1対1の個別療育(45分間)を行っております。          お子さん1人に対して1人の職員で対応いたします。          落ち着いた環境の中で、安心して取り組める配慮があります。          ・SST(ソーシャルスキルトレーニング)          対人関係や集団生活を営みやすくするスキル(やり方・対処の方法の習得)を養います。          ・学習サポート 個別対応での学習になりますので、お子さんの今一番のばしたい所への課題設定ができます。視覚的な教材を使用して、「わかった!」に繋がるサポートを行います。          ・植物の成長観察を一緒に行うこともあります。 ・家庭科課題に職員と一緒に取り組みます。</p>						
アピールポイント						
<p>1. 1対1なので、大勢な人が苦手なお子さんも安心して通ってきています。          手芸したり、おしゃべりしたりして大きな集団(学校)へ向かう力を養っています。          やさしいお姉さんスタッフいます(*^▽^*)♪</p> <p>1. 1対1での学習サポートは、環境的な安心感はもちろん、目の前のお子さんが知りたい学習課題に対して、スタッフの手作り教材や、視覚的に伝わりやすい教材を用いて丁寧に取り組むことができます。 とてもわかりやすい説明をする教科学習スタッフいます(*^▽^*)♪</p>						

# 放課後等デイサービス アルカソニア



所在地	長野市松岡 2 丁目 2-41 番地 (アルピコバス日赤線「松岡 2 丁目」バス停より徒歩 4 分)					
H P	https://www.arcusonia.com/	T E L	026-405-9599			
E - m a i l	houkago@arcusonia.com	F A X	026-405-9599			
設置者	合同会社アルカソニア	施設としての方針				
代表者	宮入 一徳					
設立	平成 30 年 4 月	<p>① 他者や集団との共生力の向上【協調性や折衝力の育成】 今は人との関りが苦手なお子様でも、いつかは集団の中で生きていける力を育みます。</p> <p>② 見識や知識の拡大を図る【体験機会の創出】</p> <p>③ やらなければいけないコトは「やる」【逃げない力の育成】</p> <p>④ 苦手なコトもやり方を変えてやってみる【耐力の育成】</p> <p><b>【見学、無料体験等のご相談をお待ちしております】</b></p>				
開設時間	月~金 14:30~18:00 土・日 11:00~17:00					
対象者	小学生~高校生					
定員	10 名/日					
在籍者数	17 名					
スタッフ	7 名					
費用	<ul style="list-style-type: none"> <li>・利用料 (1 割負担)</li> <li>世帯所得により市町村が上限額を決定</li> <li>・実費 (おやつ代、活動内容による材料費・入館入場料など)</li> </ul>				学習支援	屋外活動
		○	○	○	◎	○
活動紹介						
<p>●宿題・課題等への取り組み (学校での居場所づくりや踏ん張り力の育成)</p> <p>・お子様同士の教え合いやスタッフのサポートで、学習の習慣化や基礎学力の定着を図ります。</p> <p>●【平日】 集団での遊び (協調性や他者との折衝力の育成)</p> <p>・地域の施設や公園等を使った集団(昔ながらの)遊びやスポーツ、トランプ・UNO などを通して、勝負事の折り合いや他者の意見や考えと自分の考えの比較、社会性が育つサポートします。</p> <p>・お子さま達で、自分たちの活動内容の企画~準備~実施できるようスタッフがサポート致します。</p> <p>●【土日等】 終日活動 (様々な見聞の拡大、経験値の向上)</p> <p>・様々な社会見学 (NHK、富岡製糸場、工業技術総合センター他) や活動体験 (ポッチャ大会参加、ビームピストル、陶芸、BBQ 他*コロナ禍で中止しているコトがあります) を実施しています。</p>						
アピールポイント						
<p>●学校課程の卒業後 (どんな大人になりたいか) の目標に向けてサポートを考えています。</p> <p>●子どもの多観点から支援のために、教諭、保育士、作業療法士(OT)、社会福祉士等の有資格者のスタッフや様々な分野の関係機関と連携をとって取り組みます。(教育・福祉・医療・行政ほか)</p> <p>●ご家庭と密に連絡が取れる体制を作り、お子様の様子をお知らせすると共に、保護者会やご家族が参加できるイベントを開催し、ご家庭とのつながりを大切にしています。</p>						

所在地	長野市栗田 695 番地（長野駅東口より徒歩 20 分）					
H P	https://www.kuritahp.or.jp	T E L	わかば 026-400-6848 受診予約 026-224-3961			
E - mail	お問合せフォーム https://www.kuritahp.or.jp/contact/form	F A X	026-400-6848			
設置者	倉石 和明					
代表者	倉石 和明					
設立	令和 5 年 6 月	<ul style="list-style-type: none"> <li>・安心できる場所</li> </ul>				
開設時間	デイケア 9:00~15:00 ショートケア AM 9:00~12:00 PM 13:00~16:00 （土日祝休み）	<ul style="list-style-type: none"> <li>・一人ひとりの成長に寄り添って</li> <li>一人ひとりの希望や目標を大切にしながら、自己肯定感や達成感を得られるようにサポートします。</li> </ul>				
対象者	小学校高学年から 20 歳代の方	<ul style="list-style-type: none"> <li>・仲間との関わりを大切に</li> </ul> 小集団のプログラムを通して、人とのつきあい方を学んだり仲間と協力し喜びを分かち合ったりすることで対人スキルの向上を目指します。				
定員	若干名					
在籍者数	若干名					
スタッフ	3 名	ホームページはこちら ⇒ 				
費用	各種健康保険、自立支援医療制度、子ども医療費助成制度が適用されます。 デイケア料金には昼食代、プログラム費が含まれます。ショートケアには昼食はつきません。	学習支援	屋外活動	教育相談	仲間づくり	親の会
		○	○	○	◎	—
活動紹介						
定期的に個別面談を行い本人のニーズや状態を確認し目標に向けたサポートを行います。 集団活動 コミュニケーショングループ 創作活動 スポーツ 卓上ゲーム 園芸など 個別活動 読書 音楽鑑賞 パソコン 学習支援 など						
アピールポイント						
ご本人の状態を心身の状態、特性、生活機能や背景因子を踏まえたアセスメントをし、 医師、看護師、作業療法士、公認心理師、精神保健福祉士がチームとして多面的な支援を行います。 希望に応じ公認心理師によるカウンセリングを行います。						

## 医療法人 川中島Fメンタルクリニック



所在地	長野市川中島町今井 1478-2 (今井駅徒歩10分)					
H P	http://www.f-mental.jp	T E L	026-284-5568			
E - m a i l	sasaki@f-mental.jp	F A X	026-284-5565			
設置者	福家 知則	施設としての方針				
代表者	福家 知則					
設立	令和元年 8 月	・通常診療と併用した精神科ショートステイプログラム実施 ・医師・看護師・作業療法士・公認心理師・教員の多職種チームによる、特性理解と適時的確な対応で「生きる力」を身につける ・保護された空間の提供で、本人が社会（学校やその他の居場所）で過ごすための動機づけをサポート ・本人のニーズや状態に相応した、フレキシブルなプログラム構成とする（学習・仲間づくり・認知行動療法・ストレスマネジメント等々）				
開設時間	※火水金 午後					
対象者	中高生					
定員	若干名					
在籍者数	若干名					
スタッフ	※5名					
費用	・保険診療内 〔自己負担額：中学生は1ヵ月原則500円、高校生は3割負担で1回1100円前後〕	学習支援	屋外活動	教育相談	仲間づくり	親の会
		○	△	◎	○	△
活動紹介						
<p>【教育相談】適宜、個別面談を通し、より正確な状態像や特性を把握。必要であれば、服薬や心理検査等で状態の改善や理解を進める</p> <p>【学習支援】希望があれば、教員有資格者による、習熟度に応じた課題設定・指導家庭学習の提示など学習面のフォロー</p> <p>【その他プログラム】状況に合わせて、認知行動療法やストレスマネジメント、ワークを行ないながら、適切な関わり方の検討、復学の時期や社会参加の仕方を模索</p>						
アピールポイント						
<p>1 医師をはじめとした多職種チームによる多面的な理解と対応が可能</p> <p>2 「関与しながらの観察」により、特性を見極め、『本人が頑張る点』と『環境を整える点』の線引きを行なう。本人が取り組む課題を明確に、その対策を実施。適宜環境調整への関与</p> <p>※クリニックは、月～金（隔週で土）診療しているが、本プログラムは、火金 14:00～17:00・水 15:00～18:00                  また本プログラムに関わるスタッフは、5名程度で構成</p>						

# となりのチカラ-BE THE HOPE- (親の会)



TONARINO.CHIKARA

所在地	長野市豊野町					
H P	https://www.facebook.com/tonarinochikara	T E L				
E - m a i l	toyono.kosodate@gmail.com	F A X				
設置者	西山 良子	施設としての方針				
代表者	西山 良子					
設立	令和3年2月	<p>子供が急に不登校に…。親は動揺しますが、実はそのずっと前から、子供は安心して学校にいられない辛さや苦しさを1人で抱えていることが多いです。</p> <p>学校に行かなくなるのは頑張り続けてもう限界のSOS。</p> <p>まずはそれをどんな環境、状態であっても周囲の大人が優しく見守ってあげられるようにしたい。そのため、不登校等への偏見や圧力を感じることなく町全体で親子を支えられる活動を目指しています。</p> <p>学校に行くかどうかだけで子供の可能性、夢や未来は決して失われないし、親もあきらめなくて大丈夫！</p> <p>大切にしていることは、学校に戻ることで、毎日勉強することでもなく、今日子供と笑顔でいられたかどうか♪そんな毎日を積み重ねた先に、きっと新たな道が開けてきます。</p>				
開設時間	平日(不定期)金曜日 15:30~17:00 他					
対象者	子育て中の親					
定員	特になし					
在籍者数	—					
スタッフ	—					
費用	会費 200 円/月 非会員利用可 (有料)					学習支援
		○	—	—	○	◎
活動紹介						
<p>主に不登校、行き渋り、親子登校、教室以外やフリースクールに登校などのお子さんをお持ちの親が集う会 (将来的に子供が自分1人で行ける居場所作りも視野にいれて活動をしています)。</p> <p>※活動日等は SNS で更新しています。Instagram、Facebook で「となりのチカラ」で検索！</p> <p>相談、情報交換、近況報告など。メンバーで集まっておしゃべりしたり、相談員の方が来る日も設けています。初めてのご参加大歓迎です！子育てが難しいと感じてる方もどうぞ！</p> <p>・土日は月に1回公民館などでのんびり対話会♪</p> <p>活動日程はその月ごとに決めていますので、参加ご希望の場合は SNS をご覧いただくか、メールにてお問合せ下さい。後日 LINE グループにも招待いたします。</p>						
アピールポイント						
<p>近くに住んでいる人が自分と同じように悩んでるというのは、意外と気がつかず1人で悩み続けている方もいますが、同じような仲間の存在はとても大きな支えになります。</p> <p>私達大人は息を吸うのと同じくらい当たり前に「学校は行くものだ」と思っていますが、それが子供を追い詰めてはいないだろうか？大人1人1人が当たり前を見直してみる必要があると思っています。そして、学校に合わない子供達も楽しく過ごし、学ぶことはとても大切なことです。それはどうしたらいいの？何からはじめる？学校との関わり方は？知らないことばかりで情報を1人で集めるのは大変な作業。同じ経験をした親子からのリアルな経験談を聞くと見通しが立って少し安心できます。私もあなたと同じ「となりのチカラ」で一緒に考えましょう♪</p>						



# ブルースカイ(登校拒否を考える親と子の会)

所在地	活動場所：長野市障害者福祉センター 長野市鶴賀七瀬中町 276-10 (長野駅徒歩 20 分) 事務局：長野市松代温泉 158-5 (代表松田宅)					
H P	なし	T E L	026-278-7223 (松田)			
E - m a i l	bluesky-mk@outlook.jp	F A X	同上			
設置者	松田 恵子	施設としての方針				
代表者	松田 恵子					
設立	平成 2 年 5 月	「いつ来ても、いつ帰ってもよい」「疲れたり、傷ついた心を癒してくれる仲間がいる」「わかってくれる大人がいる」そんなゆったりとした安心できる居場所を仲間たちとつくっていきます。 一人ぼっちで悩んでいないで、ひとときをそれぞれのペースで一緒に過ごしましょう。				
開設時間	毎週水曜日 13:30~17:00					
対象者	幼・小・中・高校~大人					
定員	特になし					
在籍者数	80 名 (会員)					
スタッフ	6 名					
費用	普通会員 2,400 円(半年) 会報会員 1,200 円(半年) 見学・相談・親の会 1 人 1 回 500 円 会報月 1 回発行					学習支援
		—	○	○	○	◎
活動紹介						
<ul style="list-style-type: none"> <li>・毎週水曜日、例会で親や子、見学者、相談者などの方々が集まり、ゲーム、おしゃべり、体育館でスポーツ、たまにはおやつ作りなどしています。</li> <li>・第 3 水曜日は親の会で親の悩みを語り合う場を作っています。</li> <li>・TEL、対面、LINE などで相談を受けています。</li> </ul>						
アピールポイント						
<ul style="list-style-type: none"> <li>・不登校やひきこもりは悪いことではないと思っています。</li> <li>・ゆっくり、自分と向き合い、先のことを考えていければいいと思っています。</li> <li>・親の悩みは、経験者の親の会だからこそ聴く耳があります。気軽にお越しください。</li> </ul>						



# 保護者のためのシャベリバ！（親の会）



所在地	活動場所：千曲市市民交流センター てとて / 心学塾オレンジ等 事務局：千曲市新田354-1					
H P	<a href="https://alternative-school.amebaownd.com/">https://alternative-school.amebaownd.com/</a>	T E L	090-2314-8448			
E - m a i l	shaberiba.c@gmail.com	F A X				
設置者	シャベリバ！	施設としての方針				
代表者	飯島 真紀子					
設立	令和3年7月	不登校・行き渋り・不安が強い・お友達とうまくかかわれない、勉強についていられないといったお子さんをもつ保護者のための会。 子どもたちについて保護者が正しい知識を学び理解を深め、支え、子どもたちが社会的に自立できることを目的としています。				
開設時間	13:30～15:30					
対象者	子育て中の保護者 小学生～高校生					
定員	企画ごとに定員あり					
在籍者数	—					
スタッフ	5名					
費用	500～800円	学習支援	屋外活動	教育相談	仲間づくり	親の会
		—	—	△	—	◎
活動紹介						
<ul style="list-style-type: none"> <li>・親子講演会…当事者の体験談を聞いたり、講師を呼んで親子向けの講演会をしています。</li> <li>・学習会…保護者向けに子どもの発達や関わり方についての学習会をしています。</li> <li>・おしゃべり会…当事者同士が集える会です。ご新規さんも大歓迎です。</li> <li>・居場所リーフレット制作…千曲市や近隣地域の居場所や相談先の一覧を配布しています。</li> <li>・展覧会…年1回、子どもたちの作品を市役所のギャラリーに展示しています。</li> </ul>						
アピールポイント						
<p>子育てのモヤモヤを聞いてほしい！こんな時どうしたらいいの？どこに相談したらいいの？という時はお気軽にご連絡ください。経験がなければわからなくて当たり前。相談先や不登校にかかわる情報提供もしています。参加したことが明日へのエネルギーになり 大人が子どもの最大の味方になれる会を目指しています。</p> <p>まずは、右上のQRコードより公式LINEにご登録ください。開催日をご連絡いたします。</p>						