

長野市立博物館収蔵資料目録

自然 1

1991

長野市立博物館

目 次

凡 例	2
県外産化石資料数	3
植物化石(県外産)	4
藻類	4
シダ植物	4
裸子植物	5
その他	5
動物化石(県外産)	6
原生動物	6
海綿動物	6
腔腸動物	6
軟体動物	9
節足動物	12
苔虫 ^{こけむし} 動物	12
腕足動物	12
棘皮動物	13
脊椎動物	14
その他	15
県内産植物化石資料数	16
植物化石(県内産)	17
トクサ類	17
シダ類	17
球果類	17
双子葉植物	18
単子葉植物	24
その他	25
図 版	26

県外産化石資料数

I 植物化石

分類	時代	古生代	中生代	新生代	
				第三紀	第四紀
A 藻類		2			
B シダ植物	a ヒカゲノカズラ類	1			
	b トクサ類		1		
	c シダ類	1	7	1	
C 裸子植物	a シダ種子類	1			
	b 球果類		1	2	
D 被子植物	a 双子葉植物			3	
Z その他				2	

II 動物化石

分類	時代	古生代	中生代	新生代	
				第三紀	第四紀
A 原生動物	a 有孔虫類			1	
	b フズリナ類	12			
B 海綿動物	a 石灰海綿類	1			
C 腔腸動物	a ヒドロ虫類	7			
	b 花虫類	36			
D 軟体動物	a 腹足類	6		5	
	b 二枚貝類	2	14	6	2
	c 頭足類	3	17		
E 節足動物	a 三葉虫類	5			
	b 甲殻類				1
	c 昆虫類			1	
F 苔虫動物	a 裸喉類	3			
G 腕足動物	a 有関節類	14			
H 棘皮動物	a 海蕾類	1			
	b 海百合類	7	1		
	c 海胆類			1	3
I 脊椎動物	a 軟骨魚類			6	
	b 硬骨魚類		1	1	
	c 爬虫類		1		
	d 哺乳類			1	3
Z その他		1			

整理番号 収蔵番号 資料名 点数 採集地 年代 法量 寄贈者

C. 裸子植物

a. シダ種子類

(古生代)

1 3158 *Glossopteris browniana* (BRONGNIART) グロソプテリス
1 オーストラリア ペルム紀 18×14×2 当館蔵

b. 球果類

(中生代)

1 3075 *Podozamites lanceolatus* LINDLEY et HUTTON ヤナギバサヤガタソテツ
1 石川県白峰村 白亜紀 21×18×10 森島一夫

(新生代 第三紀)

1 3008 *Metasequoia occidentalis* (NEWBERRY) CHANEY イチイヒノキ
1 愛知県犬山市 中新世 18×16×11 森島一夫

2 3037 *Metasequoia occidentalis* (NEWBERRY) CHANEY イチイヒノキ
1 愛知県犬山市 中新世 15×14×7 森島一夫

D. 被子植物

a. 双子葉植物

(新生代 第三紀)

1 3173 *Comptonia naumanni* (NATHORST) HUZITA ナウマンヤマモモ
1 石川県珠洲市 中新世 15×6×3 中塚敬之助

2 3175 *Marlea aequalifolia* (GOEPPERT) OISHI et HUZITA ウリノキ
1 岐阜県御嵩町 中新世 30×27×3 中塚敬之助

3 3134 *Ficus* sp. イチジク属
1 岩手県 11×10×4 森 啓

Z. その他(植物化石)

(新生代 第三紀)

1 3038 ケイ化木 1 岐阜県美濃加茂市 中新世 19×12×8 森島一夫

2 3077 ケイ化木 1 岐阜県 中新世 34×13×10 森島一夫

整理番号	収蔵番号	資料名	点数	採集地	年代	法量	寄贈者
2	3137	<i>Lophiostroma schmidtii</i> (NICHOLSON) 層孔虫	2	スウェーデン	シルル紀後期	6×2×1	森 啓
3	3138	層孔虫	1	スウェーデン	シルル紀後期	10×5×2	森 啓
4	3099	<i>Amphipora cylindrica</i> 層孔虫(ハチノスサンゴを含む)	1	岐阜県上宝村	デボン紀	45×30×24	山腰 悟
5	3147	<i>Amphipora</i> sp. 層孔虫(ハチノスサンゴを含む)	1	岐阜県上宝村	デボン紀	39×20×18	山腰 悟
6	3012	<i>Amphipora</i> sp. 層孔虫	1	岐阜県上宝村	デボン紀	14×11×6	森島一夫
7	3098	<i>Clathrodictyon</i> sp. 層孔虫	1	岐阜県上宝村	デボン紀	30×23×20	山腰 悟

b. 花虫類

(古生代)

1	3042	<i>Schedohalysites kitakamiensis</i> SUGIYAMA クサリサンゴ	1	高知県越知町	シルル紀	10×4×5	中塚敬之助
2	3043	<i>Falsicatenipora shikokuensis</i> NODA et HAMADA クサリサンゴ	1	高知県越知町	シルル紀	8×5×2	中塚敬之助
3	3100	<i>Halysites</i> cf. <i>cratus</i> ETHERIDGE クサリサンゴ	1	岩手県住田町	シルル紀	10×10×7	森 啓
4	3095	<i>Favosites</i> cf. <i>baculoides</i> BARRANDE ハチノスサンゴ(腕足類を含む)	1	岐阜県上宝村	デボン紀	9×7×5	山腰 悟
5	3096	<i>Favosites forbesi</i> ハチノスサンゴ	1	岐阜県上宝村	デボン紀	7×7×5	山腰 悟
6	3097	<i>Favosites</i> sp. ハチノスサンゴ(四放サンゴ, 層孔虫を含む)	1	岐阜県上宝村	デボン紀	12×10×2	山腰 悟
7	3146	<i>Favosites</i> sp. ハチノスサンゴ(層孔虫を含む)	1	岐阜県上宝村	デボン紀	37×13×11	山腰 悟
8	3002	<i>Favosites</i> sp. ハチノスサンゴ	1	岐阜県上宝村	デボン紀	5×5×5	森島一夫
9	3032	<i>Favosites</i> sp. ハチノスサンゴ	1	岐阜県上宝村	デボン紀	10×5×3	森島一夫
10	3044	<i>Favosites</i> sp. ハチノスサンゴ	1	高知県越知町	シルル紀	11×9×7	中塚敬之助
11	3001	<i>Squemofavosites</i> sp. ハチノスサンゴ	1	岐阜県上宝村	デボン紀	8×7×4	森島一夫
12	3092	<i>Heliolites bohemicus</i> WENTZEL 日石サンゴ	1	岐阜県上宝村	デボン紀	12×9×6	山腰 悟
13	3027	<i>Heliolites</i> sp. 日石サンゴ	1	岐阜県上宝村	デボン紀	5×4×3	森島一夫

整理番号	収蔵番号	資料名	点数	採集地	年代	法量	寄贈者
3	3028	<i>Waagenophyllum akasakense</i> (YABE)	1	四放サンゴ 岐阜県大垣市	ペルム紀	10×7×6	森島一夫

D. 軟体動物

a. 腹足類

(古生代)

1	3005	<i>Bellerophon jonessianus</i> DE KONINCK	1	ベレロフォン 岐阜県大垣市	ペルム紀	8×7×6	森島一夫
2	3039	<i>Bellerophon jonessianus</i> DE KONINCK	1	ベレロフォン 岐阜県根尾村	ペルム紀	16×10×6	森島一夫
3	3068	<i>Bellerophon jonessianus</i> DE KONINCK	1	ベレロフォン 岐阜県大垣市	ペルム紀	23×19×15	森島一夫
4	3056	<i>Bellerophon</i> sp.	1	ベレロフォン 岐阜県大垣市	ペルム紀	34×28×10	中塚敬之助
5	3169	巻貝	多数	岐阜県大垣市	ペルム紀	1×1	浅見昭子
6	3112	巻貝	1	岩手県大船渡市	石炭紀前期	15×6×2	森 啓

(新生代 第三紀)

1	3156	<i>Vicarya yokoyamai</i> TAKEYAMA	1	ビカリア 岐阜県瑞浪市	中新世前期	7×3×3	当館蔵
2	3178	<i>Vicarya callosa japonica</i> YABE et HATAI	1	ビカリア 岡山県奈義町	中新世	7×5×3	中塚敬之助
3	3179	<i>Vicarya callosa japonica</i> YABE et HATAI	1	ビカリア 岡山県奈義町	中新世	7×3×3	中塚敬之助
4	3183	<i>Cerithidea</i> sp.	1	ヘナタリ 岡山県奈義町	中新世	7×5×3	中塚敬之助
5	3016	<i>Fulgoraria striata</i> YOKOYAMA	2	チヂミヒタチオビ 三重県熊野市	中新世	7×4×3	森島一夫

b. 二枚貝類

(古生代)

1	3010	<i>Solenomorpha elegantissima</i> HAYASAKA	1	ゾレノモルファ 岐阜県大垣市	ペルム紀	9×8×4	森島一夫
2	3119	二枚貝	1	岩手県住田町	ペルム紀前期	12×6×3	森 啓

(中生代)

1	3128	<i>Cucullaea</i> sp.	1	ククレア 岩手県大船渡市	白亜紀前期	13×7×4	森 啓
2	3080	<i>Inoceramus japonicus</i>	1	イノセラムス 北海道三笠市	白亜紀後期	13×9×3	行松敏明
3	3081	<i>Inoceramus japonicus</i>	1	イノセラムス(3080の雌型) 北海道三笠市	白亜紀後期	17×13×8	行松敏明

整理番号	収蔵番号	資料名	点数	採集地	年代	法量	寄贈者
1	3162	<i>Orthoceras</i> sp. オルソセラス(直角貝)	1	スウェーデン	オルドビス紀	56×3	当館蔵
2	3067	<i>Naticopsis wakimizui</i> HAYASAKA	1	岐阜県大垣市	ペルム紀	14×12×8	森島一夫
3	3066	頭足類	1	宮城県気仙沼市	シルル紀	10×7×2	森島一夫
(中生代)							
1	3078	<i>Shasticriceras nipponicum</i> MATSUMOTO アンモナイト	1	和歌山県湯浅町	白亜紀前期	15×8×7	行松敏明
2	3079	<i>Shasticriceras nipponicum</i> MATSUMOTO アンモナイト(3078の雌型)	1	和歌山県湯浅町	白亜紀前期	11×6×2	行松敏明
3	3091	<i>Neophylloceras romosum</i> (MEEK) アンモナイト	1	北海道三笠市	白亜紀	8×4×4	高橋美津夫
4	3073	<i>Goudryceras tenuiliratum</i> YABE アンモナイト	1	北海道三笠市	白亜紀	14×14×11	森島一夫
5	3086	<i>Goudryceras tenuiliratum</i> YABE アンモナイト	1	北海道三笠市	白亜紀	7×6×4	高橋美津夫
6	3085	<i>Goudryceras denseplicatum</i> (JIMBO) アンモナイト	1	北海道三笠市	白亜紀	11×8×5	高橋美津夫
7	3087	<i>Anagoudryceras limatum</i> (YABE) アンモナイト	1	北海道三笠市	白亜紀	22×19×6	高橋美津夫
8	3088	<i>Anagoudryceras limatum</i> (YABE) アンモナイト	1	北海道三笠市	白亜紀	13×12×10	高橋美津夫
9	3072	<i>Polyptychoceras subquadratum</i> (YOKOYAMA) アンモナイト	1	北海道三笠市	白亜紀	10×7×6	森島一夫
10	3084	<i>Polyptychoceras jimboi</i> MATSUMOTO アンモナイト	1	北海道三笠市	白亜紀	13×12×10	高橋美津夫
11	3090	<i>Puzosia intermedia orientalis</i> MATSUMOTO アンモナイト	1	北海道三笠市	白亜紀	12×8×4	高橋美津夫
12	3071	<i>Hauericeras angustum</i> YABE アンモナイト	1	北海道三笠市	白亜紀	14×14×2	森島一夫
13	3089	<i>Mesopuzosia yubarensis</i> (JIMBO) アンモナイト	1	北海道三笠市	白亜紀	13×12×9	高橋美津夫
14	3083	<i>Jimboiceras mihoensis</i> MATSUMOTO アンモナイト	1	北海道三笠市	白亜紀	18×13×10	高橋美津夫
15	3074	アンモナイト	1	北海道三笠市	白亜紀	13×12×5	森島一夫
16	3059	<i>Belemnitella americana</i> MORTON 矢石	1	アメリカ合衆国	白亜紀	6×1×1	中塚敬之助
17	3060	<i>Neohibolites</i> sp. 矢石	2	フランス	白亜紀	3×1×1	中塚敬之助

整理番号	収蔵番号	資料名	点数	採集地	年代	法量	寄贈者
4	3109	<i>Marginatia</i> sp. 腕足類	1	岩手県大船渡市	石炭紀前期	12×7×3	森 啓
5	3011	<i>Productus</i> ? sp. 腕足類	1	新潟県	石炭紀	16×11×9	森島一夫
6	3053	<i>Phricodothyris insolita</i> GEORGE 腕足類	2	山口県秋芳町	石炭紀	26×21×13	中塚敬之助
7	3120	<i>Spirifer</i> sp. 腕足類	1	岩手県遠野市	ペルム紀前期	15×11×6	森 啓
8	3121	<i>Orthotetina</i> sp. 腕足類	2	岩手県陸前高田市	ペルム紀中期	10×8×4	森 啓
9	3122	<i>Leptodus nobilis</i> (WAAGEN) 腕足類	4	岩手県住田町	ペルム紀中期	9×6×2	森 啓
10	3019	腕足類	1	岐阜県上宝村	デボン紀	8×8×3	森島一夫
11	3093	腕足類	1	岐阜県上宝村	デボン紀	18×11×7	山腰 悟
12	3094	腕足類	1	岐阜県上宝村	デボン紀	8×8×4	山腰 悟
13	3111	腕足類	1	岩手県大船渡市	石炭紀前期	15×9×4	森 啓
14	3015	腕足類	1	岐阜県大垣市	ペルム紀	10×7×4	森島一夫

H. 棘皮動物

a. 海薈類

(古生代)

1	3046	<i>Pentremites rusticus</i> 海ツボミ	1	アメリカ合衆国	石炭紀	2×2×2	中塚敬之助
---	------	----------------------------------	---	---------	-----	-------	-------

b. 海百合類

(古生代)

1	3150	海ユリ	1	岐阜県上宝村	デボン紀	13×9×8	山腰 悟
2	3151	海ユリ	1	岐阜県上宝村	デボン紀	15×13×10	山腰 悟
3	3152	海ユリ	1	岐阜県上宝村	ペルム紀	20×14×10	山腰 悟
4	3003	海ユリ	1	岐阜県大垣市	ペルム紀	10×7×5	森島一夫
5	3004	海ユリ	1	岐阜県大垣市	ペルム紀	11×10×7	森島一夫
6	3069	海ユリ	1	岐阜県大垣市	ペルム紀	12×12×10	森島一夫
7	3118	海ユリ	1	岩手県住田町	ペルム紀前期	12×8×2	森 啓

(中生代)

1	3058	<i>Pentacrinites</i> sp. 五角ウミユリ	15	アメリカ合衆国	ジュラ紀	1×1×1	中塚敬之助
---	------	---------------------------------	----	---------	------	-------	-------

c. 海胆類

(新生代 第三紀)

1	3007	<i>Schizaster lacunosus</i> (LINNE) ブンブクチャガマ	1	愛知県		16×15×5	森島一夫
---	------	--	---	-----	--	---------	------

整理番号	収蔵番号	資料名	点数	採集地	年代	法量	寄贈者
(新生代 第四紀)							
1	3167	<i>Bison</i> sp. バイソンの頭骨	1	アメリカ合衆国	更新世	56×26×20	当館蔵
2	3166	<i>Canis dirus</i> オオカミの頭骨	1	アメリカ合衆国	更新世	27×26×16	当館蔵
3	3163	<i>Palaeoloxodon naumanni</i> (MAKIYAMA) マウマンゾウ右上第三大白歯(複製)	1	静岡県浜松市	更新世	23×20×8	当館蔵

Z. その他(動物化石)

(古生代)							
1	3057	コノドント	1	京都府京都市	ペルム紀	8×4×1	中塚敬之助

III. 植物化石(県内産)

整理番号	収蔵番号	資 料 名	点数	法 量
A. トクサ類				
1	4012	<i>Equisetum</i> sp. トクサ属	1	7×4×2
B. シダ類				
1	4203	<i>Conopteris</i> sp. チケチシダ属	1	7×7×1
2	4204	<i>Diplazium</i> sp. ヘラシダ属	1	10×7×5
3	4205	<i>Diplazium</i> sp. ヘラシダ属	1	12×6×2
4	4206	<i>Woodwardia</i> sp. コモチシダ属	1	7×4×2
5	4207	<i>Woodwardia</i> sp. コモチシダ属(スゲ属を含む)	1	8×7×1
6	4208	<i>Woodwardia</i> sp. コモチシダ属	1	14×6×3
7	4209	<i>Woodwardia</i> sp. コモチシダ属(スゲ属を含む)	1	8×5×3
8	4001	シダ類	1	15×14×7
9	4002	シダ類	1	7×7×7
10	4003	シダ類	2	7×4×3
11	4004	シダ類	1	9×6×2
12	4144	<i>Onoclea</i> ? sp. コウヤワラビ属?	1	7×5×3
13	4212	<i>Pteris</i> ? sp. イノモトソウ属?	1	8×6×3
C. 球果類				
(マツ科)				
1	4052	<i>Picea</i> sp. トウヒ属	1	6×5×1
2	4145	<i>Pseudotsuga</i> sp. トガサワラ属	1	7×7×1
(スギ科)				
1	4013	<i>Glyptostrobus europaeus</i> (BRONGNIART) HEER オウシュウイヌスギ	2	9×5×3
2	4014	<i>Glyptostrobus europaeus</i> (BRONGNIART) HEER オウシュウイヌスギ	1	10×8×3
3	4015	<i>Glyptostrobus europaeus</i> (BRONGNIART) HEER オウシュウイヌスギ	1	9×7×2
4	4016	<i>Glyptostrobus europaeus</i> (BRONGNIART) HEER オウシュウイヌスギ	1	8×5×2
5	4017	<i>Glyptostrobus europaeus</i> (BRONGNIART) HEER オウシュウイヌスギ	1	17×15×4
		<i>Sequoia</i> cf. <i>sempervirens</i> ENDLER セコイア		
6	4210	<i>Glyptostrobus europaeus</i> (BRONGNIART) HEER オウシュウイヌスギ	1	4×3×2
7	4211	<i>Glyptostrobus europaeus</i> (BRONGNIART) HEER オウシュウイヌスギ	1	5×4×2
8	4078	<i>Glyptostrobus</i> sp. スイショウ属	1	6×5×2
9	4079	<i>Glyptostrobus</i> sp. スイショウ属	1	8×4×2
10	4080	<i>Glyptostrobus</i> sp. スイショウ属(スゲ属を含む)	1	14×10×8
11	4102	<i>Glyptostrobus</i> sp. スイショウ属	1	7×6×2
12	4115	<i>Glyptostrobus</i> sp. スイショウ属(イネ科を含む)	1	11×7×5
13	4116	<i>Glyptostrobus</i> sp. スイショウ属	1	4×3×1

整理番号	収蔵番号	資 料 名	点数	法 量
2	4058	<i>Myrica</i> sp. ヤマモモ属	1	10×10×1
3	4056	<i>Myrica</i> ? sp. ヤマモモ属?	1	11×7×4
4	4228	<i>Myrica</i> ? sp. ヤマモモ属?	1	8×6×1

b. ヤナギ目

(ヤナギ科)

1	4180	<i>Salix</i> cf. <i>parasachalinensis</i> TANAI et N.SUZUKI ムカシオノエヤナギ	2	7×6×2
2	4214	<i>Populus</i> cf. <i>hokiensis</i> OZAKI ホウキヤマナラン	1	8×5×2

c. ブナ目

(カバノキ科)

1	4135	<i>Alnus</i> cf. <i>japonica</i> STEUD. ハンノキ	2	12×7×2
2	4185	<i>Alnus</i> cf. <i>japonica</i> STEUD. ハンノキ	1	13×7×1
3	4186	<i>Alnus</i> cf. <i>japonica</i> STEUD. ハンノキ	1	8×8×3
4	4215	<i>Alnus</i> cf. <i>japonica</i> STEUD. ハンノキ	1	10×10×3
5	4041	<i>Alnus</i> sp. ハンノキ属	1	11×8×3
6	4042	<i>Alnus</i> sp. ハンノキ属	2	15×13×7
7	4043	<i>Alnus</i> sp. ハンノキ属	1	22×15×6
8	4044	<i>Alnus</i> sp. ハンノキ属	1	15×11×6
9	4045	<i>Alnus</i> sp. ハンノキ属	1	11×8×1
10	4046	<i>Alnus</i> sp. ハンノキ属	1	10×10×1
11	4047	<i>Alnus</i> sp. ハンノキ属	1	11×9×6
12	4048	<i>Alnus</i> sp. ハンノキ属	1	16×12×2
13	4049	<i>Alnus</i> sp. ハンノキ属	1	16×8×6
14	4064	<i>Alnus</i> sp. ハンノキ属	1	14×10×4
15	4065	<i>Alnus</i> sp. ハンノキ属	1	10×9×5
16	4066	<i>Alnus</i> sp. ハンノキ属	1	6×5×1
17	4067	<i>Alnus</i> sp. ハンノキ属	1	4×1×1
18	4068	<i>Alnus</i> sp. ハンノキ属(セコイア属, スゲ属を含む)	1	15×9×3
19	4069	<i>Alnus</i> sp. ハンノキ属(セコイア属を含む)	1	10×7×2
20	4081	<i>Alnus</i> sp. ハンノキ属	1	7×4×1
21	4082	<i>Alnus</i> sp. ハンノキ属	1	4×3×1
22	4083	<i>Alnus</i> sp. ハンノキ属	1	5×5×1
23	4084	<i>Alnus</i> sp. ハンノキ属	1	6×6×2
24	4085	<i>Alnus</i> sp. ハンノキ属	1	15×12×5
25	4086	<i>Alnus</i> sp. ハンノキ属	1	17×15×3
26	4087	<i>Alnus</i> sp. ハンノキ属	1	16×10×6
27	4088	<i>Alnus</i> sp. ハンノキ属	1	19×14×9
28	4091	<i>Alnus</i> sp. ハンノキ属(ウリノキ属を含む)	1	16×12×3

整理番号	収蔵番号	資 料 名	点数	法 量
15	4179	<i>Quercus</i> cf. <i>subraliabilis</i>	1	11×10×7
16	4061	<i>Quercus</i> sp. コナラ属	1	12×10×6
17	4137	<i>Quercus</i> sp. But Scale コナラ属芽鱗	1	15×7×1

d. イラクサ目

(ニレ科)

1	4151	<i>Ulmus protojaponica</i> TANAI et ONOE クカシハルニレ	1	9×6×4
2	4139	<i>Zelkova ungeri</i> KOVATS ニレバケヤキ(サワシバ属を含む)	1	7×6×3
3	4152	<i>Zelkova ungeri</i> KOVATS ニレバケヤキ	1	11×7×6
4	4213	<i>Zelkova ungeri</i> KOVATS ニレバケヤキ	1	3×3×2
5	4181	<i>Zelkova</i> cf. <i>ungeri</i> KOVATS ニレバケヤキ	1	8×6×2
6	4057	<i>Zelkova</i> sp. ケヤキ属(ハコヤナギ属?を含む)	1	18×18×6
7	4124	ニレ科	1	13×11×3

e. モクレン目

(モクレン科)

1	4229	<i>Magnolia</i> ? sp. モクレン属?	1	6×5×1
---	------	------------------------------	---	-------

(クスノキ科)

1	4216	<i>Cinnamomum miocenum</i> MOTITA モリタクス	1	13×10×2
2	4232	<i>Sassafras</i> ? sp. ササfras属?	1	9×8×5
3	4233	<i>Sassafras</i> ? sp. ササfras属?	1	10×4×3

f. オトギリソウ目

(ツバキ科)

1	2124*	<i>Camellia</i> sp. ツバキ属(ヤナギ属を含む)	1	10×8×2
---	-------	-----------------------------------	---	--------

g. バラ目

(マンサク科)

1	4123	<i>Liquidambar</i> ? sp. フウ属?	1	12×11×6
---	------	-------------------------------	---	---------

(バラ科)

1	4062	<i>Rosa</i> cf. <i>usyuensis</i> TANAI	1	15×7×2
2	4063	<i>Sobus</i> cf. <i>alnifolia</i> C.KOCH アズキナシ	1	10×10×5
3	4231	Rosaceae gen. et sp.indet. バラ科	1	17×6×2

(マメ科)

1	4217	<i>Wisteria fallax</i> (NATHORST) TANAI ムカシフジ	1	7×4×2
2	4125	<i>Wisteria</i> ? sp. フジ属?	1	8×6×4
3	4148	<i>Sophora</i> ? sp. クララ属?	1	8×6×2

整理番号	収蔵番号	資 料 名	点数	法 量
2	4033	<i>Alangium mikii</i> WOLFE et TANAI ウリノキ	1	12×7×6
3	4034	<i>Alangium mikii</i> WOLFE et TANAI ウリノキ	1	12×9×4
4	4035	<i>Alangium mikii</i> WOLFE et TANAI ウリノキ	2	12×8×1
5	4036	<i>Alangium mikii</i> WOLFE et TANAI ウリノキ	1	5×3×2
6	4037	<i>Alangium mikii</i> WOLFE et TANAI ウリノキ	2	5×3×1
7	4039	<i>Alangium mikii</i> WOLFE et TANAI ウリノキ(ニシキギ属を含む)	1	13×12×5
8	4134	<i>Alangium</i> cf. <i>mikii</i> WOLFE et TANAI ウリノキ	1	19×12×4
9	4092	<i>Alangium</i> sp. ウリノキ属(ハンノキ属を含む)	1	14×12×5
10	4093	<i>Alangium</i> sp. ウリノキ属	1	10×6×3
11	4094	<i>Alangium</i> sp. ウリノキ属	1	20×15×7
12	4095	<i>Alangium</i> sp. ウリノキ属	1	7×6×3
13	4096	<i>Alangium</i> sp. ウリノキ属	1	4×3×2
14	4097	<i>Alangium</i> sp. ウリノキ属	1	5×3×2
15	4098	<i>Alangium</i> sp. ウリノキ属	1	5×4×1
16	4099	<i>Alangium</i> sp. ウリノキ属	1	10×9×7
17	4100	<i>Alangium</i> sp. ウリノキ属(スイシヨウ属, ハンノキ属を含む)	1	9×5×5
18	4219	<i>Alangium</i> sp. ウリノキ属(イヌザンシヨウ属を含む)	1	7×5×3
19	4170	<i>Alangium</i> sp. ウリノキ属(ハンノキ属を含む)	1	12×8×2
20	4171	<i>Alangium</i> sp. ウリノキ属	1	10×10×5
21	4172	<i>Alangium</i> sp. ウリノキ属	1	12×6×1
22	4173	<i>Alangium</i> sp. ウリノキ属	1	12×6×1
23	4174	<i>Alangium</i> sp. ウリノキ属	1	12×5×2
24	4175	<i>Alangium</i> sp. ウリノキ属	1	9×6×1
25	4176	<i>Alangium</i> sp. ウリノキ属	1	7×5×3

n. ツツジ目

(ツツジ科)

1	4040	<i>Rhododendron hokiense</i> OZAKI ツツジ <i>Alangium mikii</i> WOLFE et TANAI ウリノキ <i>Alnus</i> sp. ハンノキ属	1	30×19×18
2	4059	<i>Rhododendron hokiense</i> OZAKI ツツジ	1	17×11×9
3	4060	<i>Rhododendron hokiense</i> OZAKI ツツジ	1	13×8×5
4	4182	<i>Rhododendron</i> sp. ツツジ属	1	9×6×4

(リョウブ科)

1	4140	<i>Clethra</i> sp. リョウブ属	1	5×5×1
---	------	--------------------------	---	-------

o. カキノキ目

(カキノキ科)

1	2125*	<i>Diospyros</i> ? sp. カキノキ属	1	12×12×3
---	-------	------------------------------	---	---------

整理番号 収蔵番号 資 料 名 点数 法 量

C. カヤツリグサ目

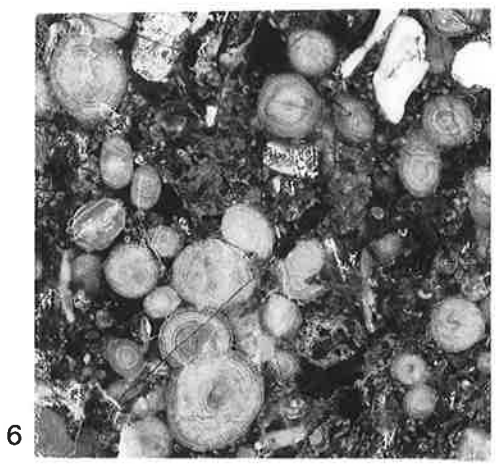
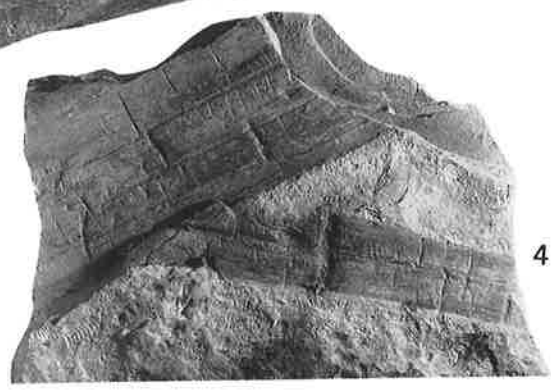
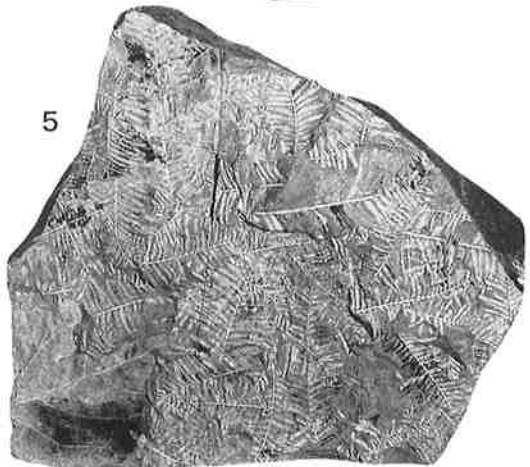
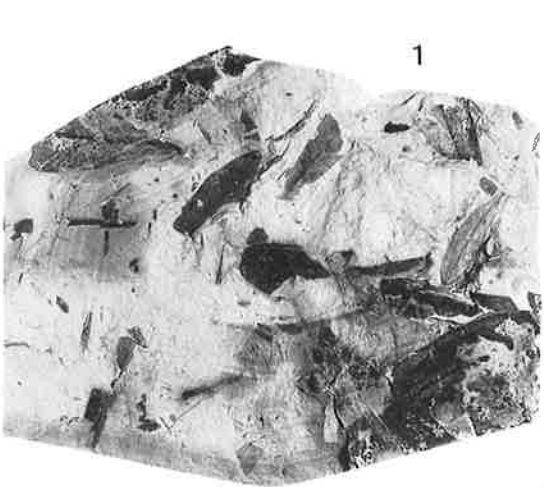
(カヤツリグサ科)

1	4009	<i>Cyperus</i> sp. カヤツリグサ属	1	16×15×5
2	4010	<i>Cyperus</i> sp. カヤツリグサ属	1	11×6×3
3	4108	<i>Carex</i> sp. スゲ属	1	8×6×5
4	4109	<i>Carex</i> sp. スゲ属	1	9×7×2
5	4110	<i>Carex</i> sp. スゲ属	1	6×5×3
6	4111	<i>Carex</i> sp. スゲ属	1	10×7×4
7	4112	<i>Carex</i> sp. スゲ属(スイショウ属を含む)	1	13×6×4
8	4113	<i>Carex</i> sp. スゲ属(スイショウ属を含む)	1	10×8×2
9	4157	<i>Carex</i> sp. スゲ属	1	14×6×4
10	4158	<i>Carex</i> sp. スゲ属	1	12×7×3
11	4159	<i>Carex</i> sp. スゲ属	1	13×8×2
12	4160	<i>Carex</i> sp. スゲ属	1	6×5×2
13	4220	<i>Carex</i> sp. スゲ属	1	8×5×3
14	4221	<i>Carex</i> sp. スゲ属	1	7×7×3

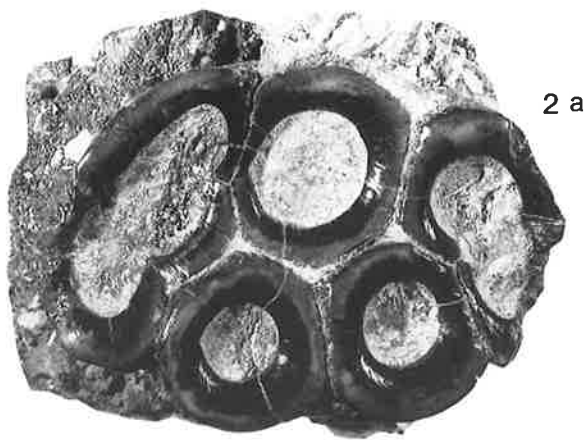
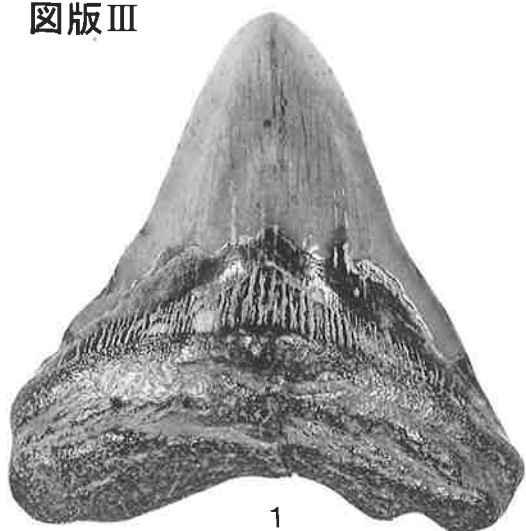
Z. その他

1	4126	珪化木	1	11×8×5
2	4127	珪化木	1	23×18×15
3	4128	珪化木	1	13×8×1
4	4129	珪化木	1	14×13×9
5	4130	珪化木	1	7×4×2
6	4131	珪化木	1	6×5×5
7	4132	珪化木	1	6×4×2
8	4242	珪化木	1	12×10×2
9	1018***	珪化木(クリカシ)	1	23×12×7
10	2121*	珪化木(クリカシ)(採集地 長野市安茂里)	1	11×10×9
11	4133	亜炭	1	19×14×5
12	4202	亜炭	2	11×7×3

图版 I



图版 III



3



長野市立博物館収蔵資料目録

自然 1

1991年3月31日発行

発行 長野市立博物館分館
茶白山自然史館
〒381-22 TEL(0262)92-7622
長野市篠ノ井岡田2696番地
印刷 奥山印刷工業株式会社
