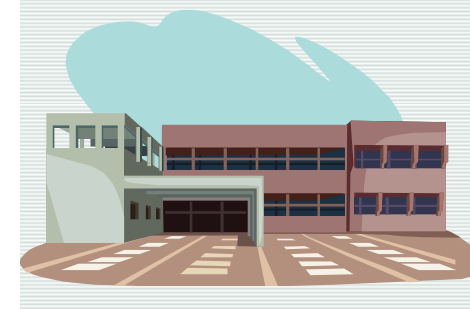


平成27年度 指定管理者モニタリング 評価結果について

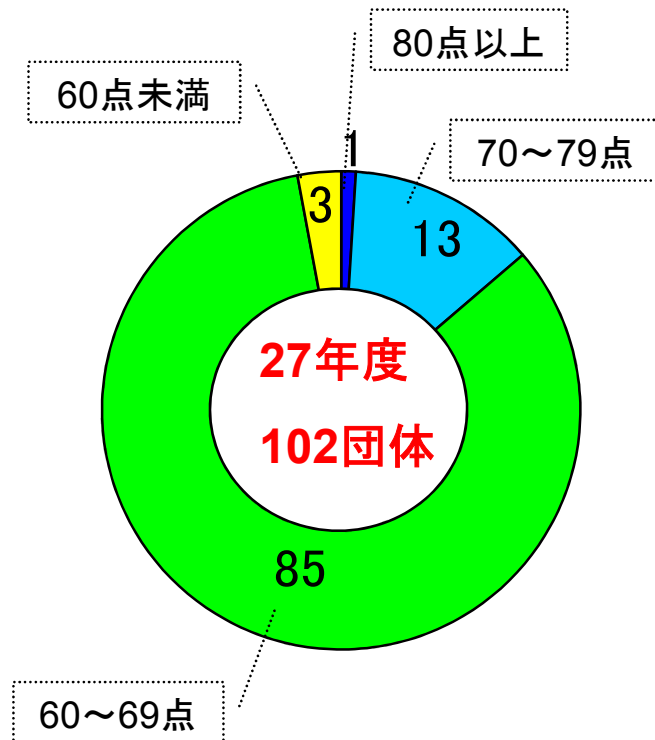
平成27年度に指定管理制度を適用した施設
(評価対象:103グループ360施設)

平成28年10月
総務部 行政管理課



1-1. 平成27年度 総合評価結果について (1)

モニタリング評価実施団体数（協定数）／103団体



標準点=60点

●協定書や提案に基づく、又はそれを上回る管理運営と評価（60点以上）された団体は3団体を除くすべての団体

●指定管理者による公の施設の管理運営は、概ね適切かつ的確に実施され、一定水準以上のサービスが提供されている

※長野市芸術館（H28.5オープン）については、部分的な評価のみのためグラフから除いています。

1-2. 平成27年度 総合評価結果について (2)

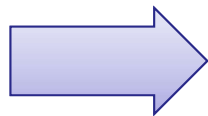
① 80点以上の評価となった施設(1団体)

◇もんぜんぷら座こども広場(じゃん・けん・ぽん) 80点

サービス向上の取組みや積極的な事業実施が、施設の有効活用などの高い評価につながったもの。

② 60点未満の評価となった施設(3団体)

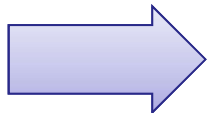
◆戸隠観光施設(戸隠スキー場、戸隠キャンプ場、ゲストハウス岩戸)、戸隠牧場
58点 【雪不足の影響はあるが、結果的に利益が生じておらず、施設貸付料が2年
続けて長野市に対し納付されなくなったため】



- ・キャンプ場の利用者は増加しているが、更なる増収に向けて効果的な誘客及び効率的な運営に努める。
- ・牧場における利用者のニーズをしっかりと把握し、効果的な誘客及び効率的な管理運営に努める。

◆金井山人権同和教育集会所 50点 【理由:管理体制に課題があり、利用実績も大幅に減少したため】

◆豊野人権同和教育集会所 56点 【理由:利用実績が大幅に減少したため】



- ・平成28年度から直営に変更

2. モニタリング評価の第三者評価について

1 評価対象等

平成28年度に指定管理者の選定を実施した施設(平成29年度から更新する施設)で、現在の指定管理者が申請した場合に、その指定管理者のモニタリング評価(平成24年度～平成27年度の4ヵ年分)を対象に、各選定委員が評価を実施。

(±5点の範囲)

平成28年度評価対象 26団体(86施設)

2 評価結果等

区分	団体数	再選定された団体	再選定されなかった団体
加点	19	19	0
普通	7	6	1
減点	0	—	—
計	26	25	1