

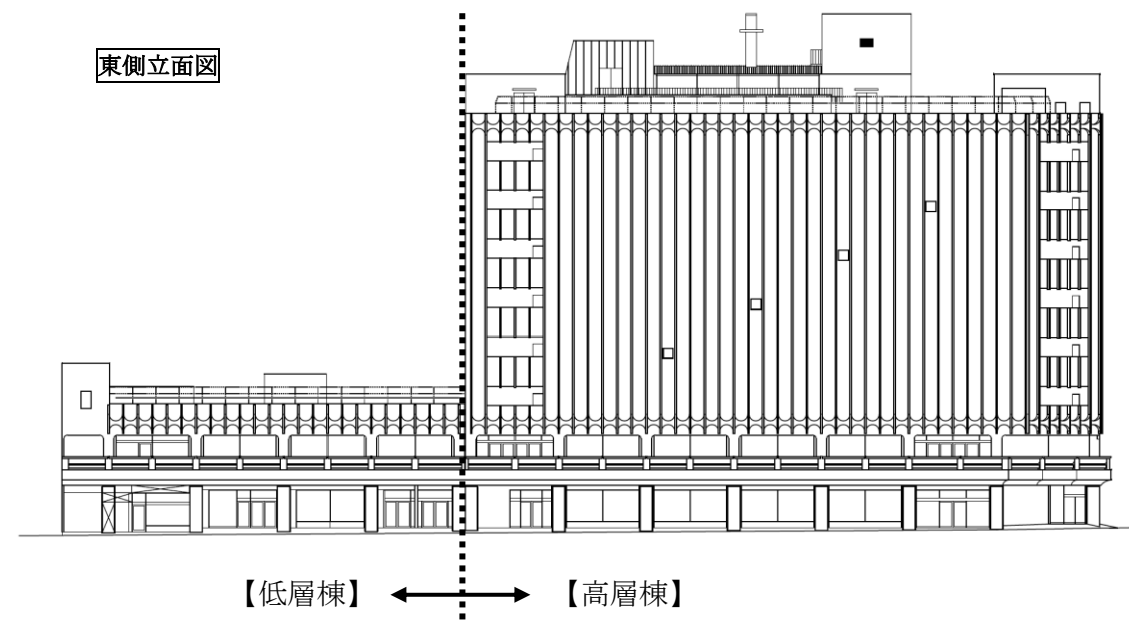
もんぜんぷら座の在り方検討について

① 施設概要

昭和 51 年竣工（築 41 年）

敷地面積：3,936.26 m² 延べ面積：23,941.12 m²

高層棟：地下 1 階、地上 9 階+PH1 階 低層棟：地下 1 階、地上 2 階



② 入居施設

5～8階	NTT東日本サービス、秘書課国際室、企画課統計担当、会議室 等
4階	法テラス、消費生活センター、職業相談室、長野コンベンションビューロー 等
3階	市民協働サポートセンター、シニアアクティブルーム、国際交流コーナー、もんぜんぷら座事務局、会議室 等
2階	子ども広場じゃん・けん・ぽん（子育て支援）
1階	TOMATO食品館（生鮮食料品）、ガイド協会、テナント 等
地階	ぷらざBOX・ホール

③ 耐震診断結果

Is値（構造耐震指標）

高層棟：Is=0.527… 構造に関する耐震化の必要【有】（Is値≤0.6）

低層棟：Is=0.63… 構造に関する耐震化の必要【無】

④ 施設状況

- ・ 長野市耐震改修促進計画の期間（平成 32 年度末）までに耐震化。
- ・ 建築後 41 年が経過、補強による長寿命化には設備等を中心に大掛かりな改修が必要。
- ・ 公益施設の利用者は年間約 30 万人。周辺住民の日常生活上必要な施設。

⑤ 建物についての考え方

- 【①耐震補強改修】… 構造部材の耐震補強、施設改修
◀課題▶ 長期間利用するためには、大規模な長寿命化工事が必要。
工事に伴う、入居テナントの仮移転や工事への対応。
- 【②解体（+再整備）】… 解体、解体+再整備
◀課題▶ 施設利用者及び入居テナント等への対応
入居テナント就業者の流出。

今後の予定（平成 29 年 5 月末時点）

- ・ 5 月 12 日、庁内関係課による「公共施設マネジメント推進検討会議」に「もんぜんぷら座専門部会（以下「庁内検討会議）」を設置。
- ・ 「中心市街地活性化基本計画評価専門委員会（以下「外部組織）」に「検討部会」の設置を検討中。具体的な組織の構成、検討の進め方等を 8 月頃までに決定予定。
- ・ 庁内検討会議や外部組織、議会の意見を踏まえ、今年度中に補強、解体（+再整備）までの決定予定。