

3 廃棄物の適正処理

(1) 産業廃棄物の適正処理

① 廃棄物の種類別収集運搬実績

(単位：t)

項目	平成 23 年度	平成 24 年度	平成 25 年度	平成 26 年度	平成 27 年度
廃プラ類	11,482	14,179	15,073	10,899	13,260
木くず	8,939	7,651	6,519	5,871	5,253
がれき類	20,833	23,100	22,731	31,811	29,149
汚泥	2,227	2,069	1,714	1,554	1,622
金属くず	5,819	5,330	5,618	12,283	5,793
その他	41,508	40,688	36,137	43,125	38,734
合計	90,808	93,017	87,792	105,543	93,811

② 産業廃棄物・特別産業廃棄物の収集運搬実績

(単位：t)

項目	平成 25 年度		平成 26 年度		平成 27 年度	
	市内→市内 市外→市内 運搬量	市内→市外 運搬量	市内→市内 市外→市内 運搬量	市内→市外 運搬量	市内→市内 市外→市内 運搬量	市内→市外 運搬量
産業廃棄物	62,990	12,548	80,245	11,819	74,093	6,709
特別管理産業廃棄物	12,193	61	13,406	73	12,980	29
合計	87,792		105,543		93,811	

③ 産業廃棄物処分業者の種類別処理実績（平成 27 年度実績）

（単位：t）

種 類		処理量	市内分	市外搬入分
中間 処 理	産業廃棄物	379,924.94	254,410.01	125,514.93
	汚 泥	19,995.42	5,663.18	14,332.24
	廃 油	20,157.92	442.95	19,714.97
	廃 酸	5,121.45	311.31	4,810.14
	廃アルカリ	2,351.45	23.52	2,327.93
	廃プラスチック類	27,170.18	11,853.76	15,316.42
	紙くず	1,990.66	1,128.76	861.90
	木くず	44,986.01	25,065.92	19,920.09
	繊維くず	693.16	375.73	317.43
	動植物性残さ	761.42	314.41	447.01
	ゴムくず	0.00	0.00	0.00
	金属くず	10,308.20	6,308.96	3,999.24
	ガラスくず類	20,067.48	12,497.60	7,569.88
	がれき類	214,073.29	187,390.92	26,682.37
	その他混合廃棄物	12,248.30	3,032.99	9,215.31
	特別管理産業廃棄物	11,597.53	616.08	10,981.45
	埋 立 処 分	感染性廃棄物	340.13	307.58
廃 油		34.58	33.27	1.31
廃 酸		8,440.92	154.19	8,286.73
廃アルカリ		2,723.73	121.04	2,602.69
汚 泥		58.17	0.00	58.17
埋 立 処 分	産業廃棄物	0.00	0.00	0.00
	廃プラスチック類	0.00	0.00	0.00
	ガラスくず類	0.00	0.00	0.00
	がれき類	0.00	0.00	0.00

④ 産業廃棄物処分業者の処理方式別処理実績（平成 27 年度実績）

（単位：t）

処理方式		処理量
産業廃棄物		379,924.94
	中間処理（脱水）	15,356.57
	〃（乾燥）	391.06
	〃（焼却）	10,460.62
	〃（油水分離）	1,377.06
	〃（中和・凝集沈殿）	7,326.97
	〃（破碎）	295,670.09
	〃（破碎・選別）	52.43
	〃（切断）	6,860.69
	〃（圧縮・結束）	14,508.95
	〃（選別）	4,954.56
	〃（粉碎）	0.00
	〃（圧縮）	767.81
	〃（切断・選別）	777.51
	〃（溶融・固化）	260.22
	〃（エステル化）	29.87
	〃（ケン化分解）	18,650.44
	〃（抽出）	1,987.61
	〃（選別・圧縮）	49.60
	〃（堆肥化）	115.60
	〃（生物処理）	145.93
	〃（造粒固化）	181.35
〃（資材原料）	0.00	
〃（製紙原料）	0.00	
埋立処分（安定型最終処分場）		0.00
特別管理産業廃棄物		11,597.53
	中間処理（脱水）	58.17
	〃（焼却）	374.71
	〃（中和・凝縮沈殿）	10,248.86
	〃（蒸発乾固）	176.50
	〃（酸化・還元）	739.29

⑤-1 多量排出事業者

(平成 26 年度実績)

業 種	産業廃棄物		特別管理産業廃棄物	
	事業者数	排出量 (t)	事業者数	排出量(t)
建設業	53	192,004		
製造業	8	423,713	5	1,157,450
情報通信業				
電気・ガス・熱供給・水道業	8	377,589		
卸売業・小売業				
医療、福祉			5	663
計	69	993,306	10	1,158,113

(平成 27 年度実績)

業 種	産業廃棄物		特別管理産業廃棄物	
	事業者数	排出量 (t)	事業者数	排出量(t)
建設業	62	190,456	2	393
製造業	7	470,416	5	963,856
情報通信業				
電気・ガス・熱供給・水道業	8	383,215	1	96
卸売業・小売業				
医療、福祉			5	677
地方公共団体	1	1,628		
計	78	1,045,715	13	965,022

⑤-2 準多量排出事業者

(平成 26 年度実績)

業 種	産業廃棄物	
	事業者数	排出量 (t)
建設業	31	22,423
製造業	3	1,708
情報通信業		
電気・ガス・熱供給・水道業	2	1,254
鉄道業	1	744
卸売業・小売業		
宿泊業・飲食サービス業	1	570
計	38	26,699

(平成 27 年度実績)

業 種	産業廃棄物	
	事業者数	排出量 (t)
建設業	23	16,137
製造業	3	1,930
情報通信業		
電気・ガス・熱供給・水道業	2	1,171
鉄道業	1	679
卸売業・小売業		
宿泊業・飲食サービス業		
計	29	19,917

⑥ 廃棄物処理関係許可等業者数

(平成 29 年 4 月 1 日現在)

区 分		業者数	内 訳
一般廃棄物	収集運搬業	219	ごみ処理業者 209、汚泥処理業者 10
	処分業	6	汚泥脱水 1、木くず破碎 2、廃プラ類破碎 2、生ごみ（堆肥化） 1
産業廃棄物	収集運搬業	45	※
	処分業	65	中間処理 65（内、市外の移動式 18）
特別管理 産業廃棄物	収集運搬業	10	※
	処分業	2	中間処理 2
浄化槽	清掃業	11	
	保守点検業	56	
自動車 リサイクル法	引取業者	194	
	フロン類回収業者	29	
	解体業	13	
	破碎業	3	

※産業廃棄物収集運搬業及び特別管理産業廃棄物収集運搬業は、平成 23 年 4 月 1 日から、一部を除いて県の許可のみで長野市を含む県内全域で業を行うことができるようになっています。

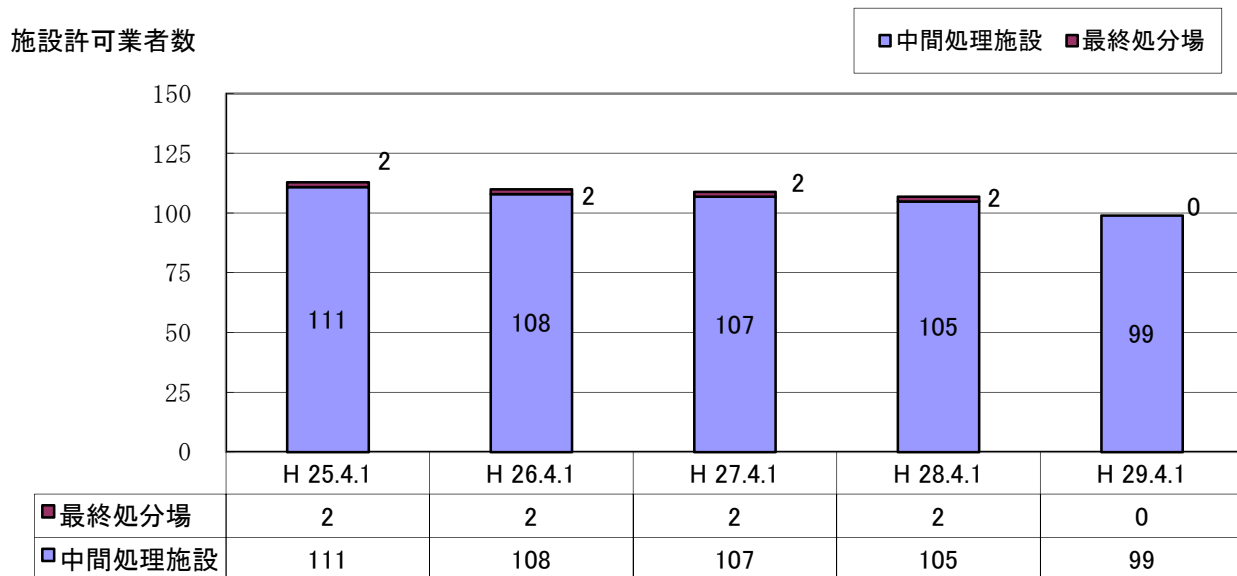
⑦ 産業廃棄物中間処理施設（廃掃法 15 条対象施設）の許可状況

(平成 29 年 4 月 1 日現在)

区 分（移動式を含む）	設 置 許 可 事 業 者 数		
	事業者 ※	処理業者	計
汚泥の脱水施設	1	4	5
汚泥の乾燥施設	1	0	1
汚泥の焼却施設	0	2	2
廃油の油水分離施設	0	1	1
廃油の焼却施設	0	3	3
廃酸・廃アルカリの中和施設	0	1	1
廃プラスチック類の破碎施設	1	5	6
廃プラスチック類の焼却施設	0	2	2
がれき類及び木くずの破碎施設	32	43	75
シアン化合物の分解施設	0	1	1
産業廃棄物の焼却施設	0	2	2
計	35	64	99

※ 自社の産業廃棄物のみを処理する施設

●産業廃棄物処理施設(廃掃法 15 条対象施設)許可業者の推移



⑧ 平成 28 年度 立入検査、指導件数

区分	事務内容	件数	内訳
一般廃棄物関係	立入検査	172	排出事業者21件、収集運搬114件、処分業37件
	行政指導(文書指導以上)	1	指示書1件
	報告徴収	0	廃掃法第18条に基づく報告徴収
	行政処分	0	
産業廃棄物関係	立入検査	717	排出事業者403件、収集運搬21件、処分業293件
	行政指導(文書指導以上)	19	指示書15件、警告書3件、催告書1件
	報告徴収	3	廃掃法第18条に基づく報告徴収
	行政処分	0	
医療廃棄物関係	立入検査	32	医療機関27カ所、検査機関5カ所
	行政指導(文書指導以上)	0	
建設廃棄物関係	立入検査	19	建設リサイクル法に基づく事業所への立入
	行政指導(文書指導以上)	0	
自動車リサイクル関係	立入検査	13	自動車リサイクル法に基づく事業所への立入
PCB関係	立入検査	45	PCB特別措置法に基づく事業所への立入
苦情処理関係	立入検査	66	野外焼却・不法投棄等への立入

⑨ 行政処分の状況

(件数)

	平成 24 年度	平成 25 年度	平成 26 年度	平成 27 年度	平成 28 年度
不許可					
許可取消し	13			3	
事業停止命令					
改善命令	1	1	2	1	
措置命令	3		4		
使用停止命令					
施設改善命令					
合計	17	1	6	4	0

⑩ PCB廃棄物の市内保管状況

(平成 28 年度実績)

		保管中	使用中	計	備考
事業所数		185	37		重複事業所あり
数 量	高圧トランス・コンデンサ (台)	2,163	43	2,206	
	低圧トランス・コンデンサ (台)	1,465	0	1,465	
	柱上トランス (台)	826	68,300	69,126	
	安定器 (台)	9,712	881	10,593	台数換算不可能な容器保管の安定器が 3m ³ 及び 2 本あり
	PCB (kg)	0.025	0	0.025	重量換算不可能な PCB が 150あり
	PCBを含む油 (kg)	712.03	0	712.03	
	感圧複写紙 (kg)	5,784	0	5,784	
	ウエス (kg)	836.96	0	836.96	
	その他機器 (台)	1,115	437	1,552	
	汚泥 (kg)	11,000	0	11,000	
その他 (台)	1	0	1	換算不可能な容器保管のものが 6 缶あり	
(kg)	5,757.571	0	5,757.571		
(L)	56	0	56		

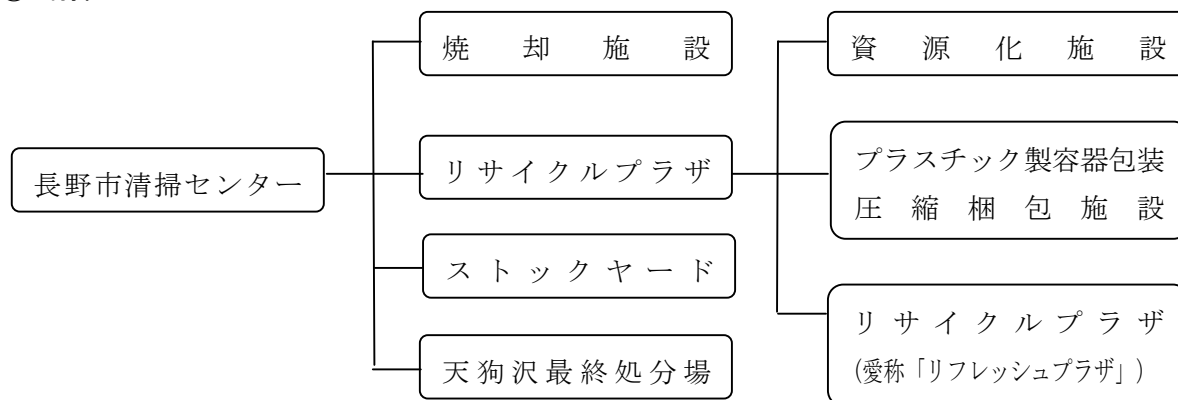
⑪ ダイオキシン類行政検査 実施件数

(件数)

		平成 24 年度	平成 25 年度	平成 26 年度	平成 27 年度	平成 28 年度
焼却炉	排ガス	3	3	5	5	3
	焼却灰	3	2	5	4	3
	ばいじん	3	3	5	5	3
廃棄物処理施設等周辺		8	7	9	9	8
排出基準超過による停止命令		0	0	0	0	0

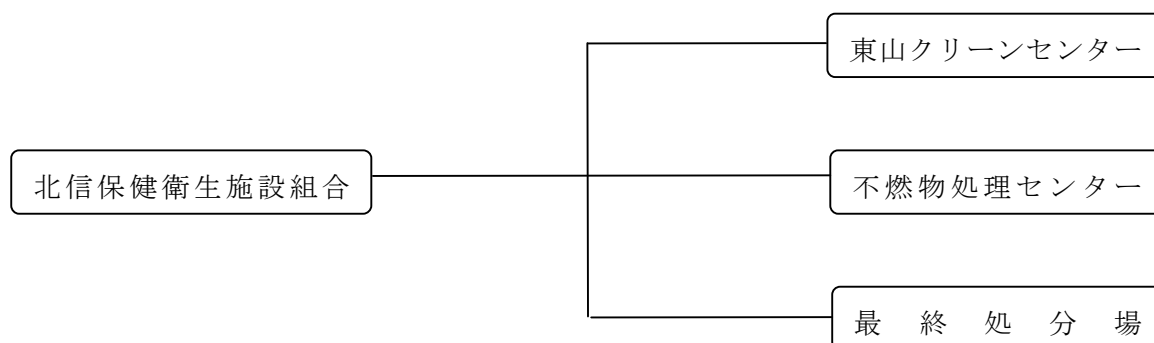
(2) ごみ処理施設等の計画的な整備

① 清掃センター



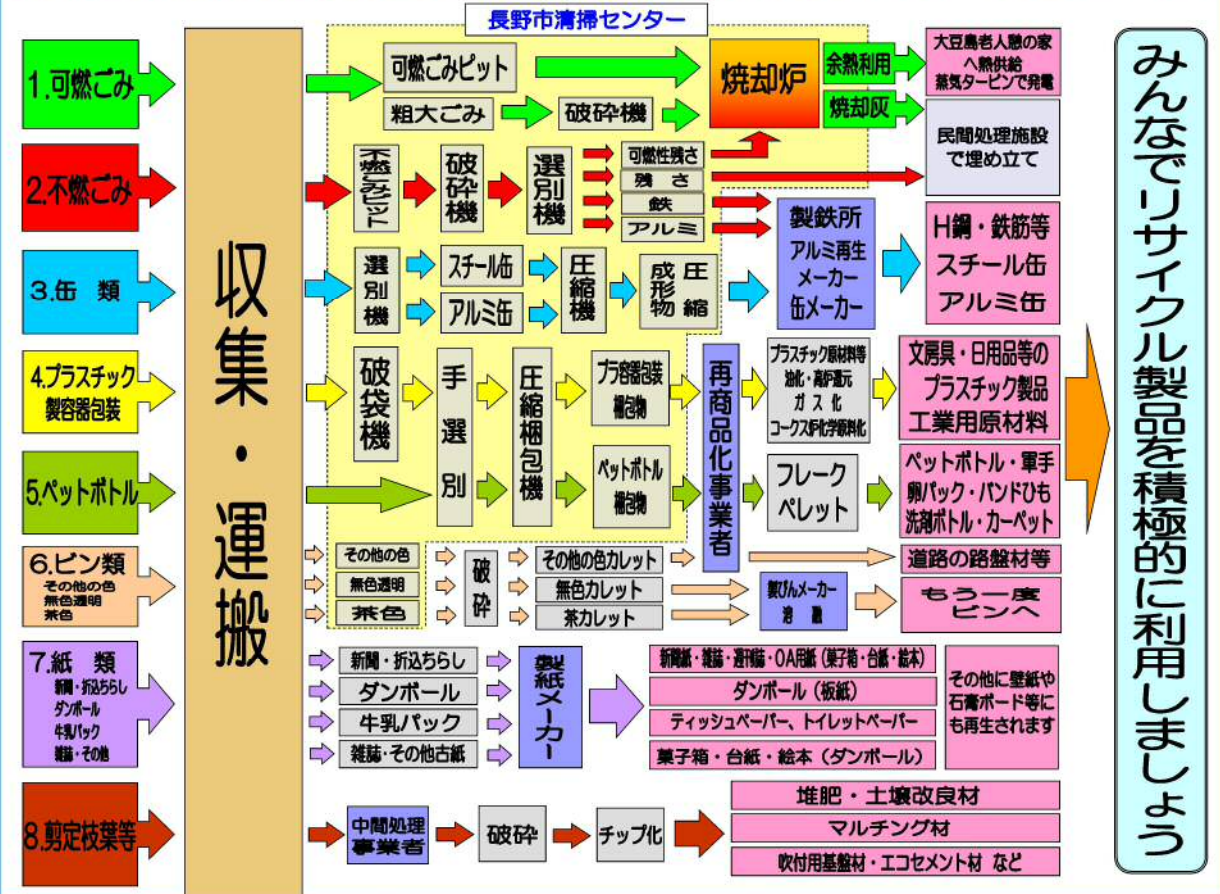
施設	処理能力等	備考
焼却施設	全連続燃焼式 450 トン/24 h (150 トン/24 h × 3 炉) ストーカ式焼却炉	<ul style="list-style-type: none"> 昭和 57 年 1 月稼働開始 蒸気タービン発電機設置 焼却熱の有効利用 (施設内の電力供給・売電・いこいの家への温水供給)
資源化施設	不燃系 150 トン/5 h 回転式破碎処理、選別処理 資源系 20 トン/5 h 鉄・アルミ圧縮処理	<ul style="list-style-type: none"> 平成 8 年 4 月稼働開始
プラスチック製容器包装圧縮梱包施設	10 トン/5 h × 2 系列 油圧式、ラッピング+PPバンド	<ul style="list-style-type: none"> 平成 16 年 6 月稼働開始
リサイクルプラザ (愛称「リフレッシュプラザ」)	リサイクル啓発施設	<ul style="list-style-type: none"> 資源化施設の併設施設
天狗沢最終処分場	管理型処分場 埋立容量 285,000 m ³ 埋立面積 24,000 m ²	<ul style="list-style-type: none"> 平成 4 年 4 月埋立開始 浸出水処理能力 200 m³/日 平成 25 年 3 月末埋立終了

② 北信保健衛生施設組合



施 設	処 理 能 力 等	備 考
東山クリーンセンター	全連続燃焼式 130 トン／24 h (65 トン／24 h × 2 炉) ストーカ式焼却炉	<ul style="list-style-type: none"> ・平成 10 年 4 月稼働開始 ・蒸気タービン発電機設置 ・焼却熱の有効利用（施設内の電力供給・周辺道路の融雪・中野市農村環境改善センターへの給温水・売電）
不燃物処理センター	20 トン／5 h 選別処理、鉄・アルミ圧縮処理	<ul style="list-style-type: none"> ・昭和 56 年 7 月稼働開始
最 終 処 分 場	管理型処分場 埋立容量 85,600 m ³ 埋立面積 7,970 m ²	<ul style="list-style-type: none"> ・平成 16 年 10 月埋立開始 ・浸出水処理能力 35 m³／日

長野市(豊野地区除く)の家庭ごみ・資源物のゆくえ (29年4月~)



長野市豊野地区の家庭ごみ・資源物のゆくえ (29年4月~)

