

家庭ごみ有料化制度導入に伴うルール違反ごみ排出状況調査 結果

調査方法

収集委託事業者又は直営収集作業員によるルール違反ごみ(手数料納付済シール・有料粗大ごみシールが貼付されていないごみ)の数量報告に基づき集計する。

1 ルール違反ごみ数の推移

① 可燃ごみ (単位:個)

期 間	手数料シール	粗大シール
10月	5,240	754
11月	2,442	432
12月	1,841	306
1月	1,339	211
2月	818	214
3月	1,137	685
4月	452	271
合計	13,269	2,873

表1. 月別ルール違反ごみ数量【可燃ごみ】

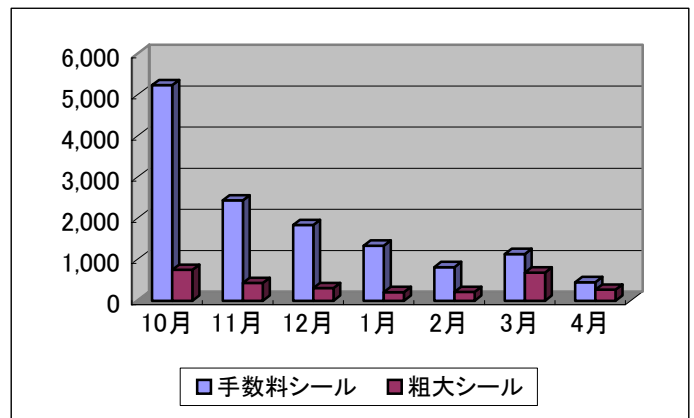


図1. 月別ルール違反ごみ数量の推移【可燃ごみ】

② 不燃ごみ (単位:個)

期 間	手数料シール	粗大シール
10月	488	378
11月	201	160
12月	147	76
1月	98	25
2月	86	38
3月	130	139
4月	269	71
合計	1,419	887

表2. 月別ルール違反ごみ数量【不燃ごみ】

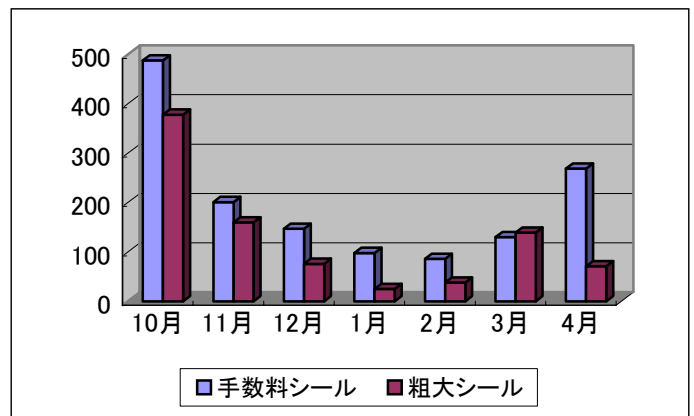


図2. 月別ルール違反ごみ数量の推移【不燃ごみ】

2 ルール違反集積所数の推移

※ルール違反ごみが1袋(個)でもあった集積所を1ヶ所と数えた

① 可燃ごみ

(単位：%)

期間	対象集積所	不適正集積所	割合
10月	43,420	3,604	8.3%
11月	40,143	2,081	5.2%
12月	41,898	1,521	3.6%
1月	40,159	1,039	2.6%
2月	38,441	701	1.8%
3月	45,207	1,091	2.4%
4月	43,796	465	1.1%
合計	293,064	10,502	3.6%

表3. 月別ルール違反集積所数割合【可燃ごみ】

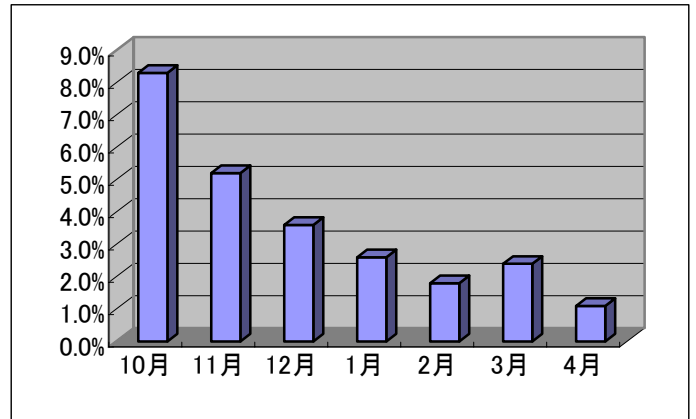


図3. 月別ルール違反集積所数割合の推移【可燃ごみ】

② 不燃ごみ

(単位：%)

期間	対象集積所	不適正集積所	割合
10月	4,601	413	9.0%
11月	4,045	226	5.6%
12月	4,076	109	2.7%
1月	4,127	61	1.5%
2月	3,908	62	1.6%
3月	4,229	101	2.4%
4月	4,324	143	3.3%
合計	29,310	1,115	3.8%

表4. 月別ルール違反集積所数割合【不燃ごみ】

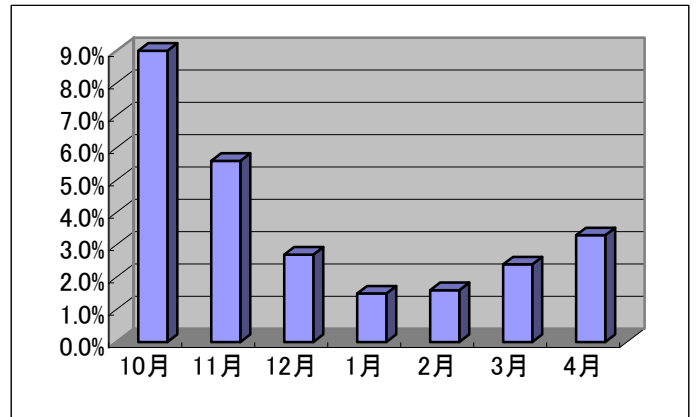


図4. 月別ルール違反集積所数割合の推移【不燃ごみ】

3 ルール違反ごみの対応

実施済みを含む

- ・引続き調査を継続実施し、ルール違反ごみが常態化している集積所を重点的に指導する。
- ・集積所の立地環境や形態等が様々であるため、地区役員と相談の上、実態に即した指導を行う。
- ・アパート、マンション専用集積所においては、管理会社等に直接指導を行う。
- ・収集事業者と連携を図り、常に情報交換を行い、取り残しごみ等により衛生状態が悪い集積所については優先的に対応する。

指導集積所件数

文書指導	23 集積所	(共同住宅 管理人あて)
電話指導(管理人)	4 集積所	(共同住宅 管理人あて)
現地調査(破袋調査)	9 集積所	(共同住宅管理人又は地区役員要請に基づく調査)
チラシ配布	4 集積所	(地区役員依頼2件、職員ポスティング2件)
【合計】	40 集積所	
(参考) 集積所清掃	6 集積所	2集積所 延べ6回(地区役員要請に基づく)