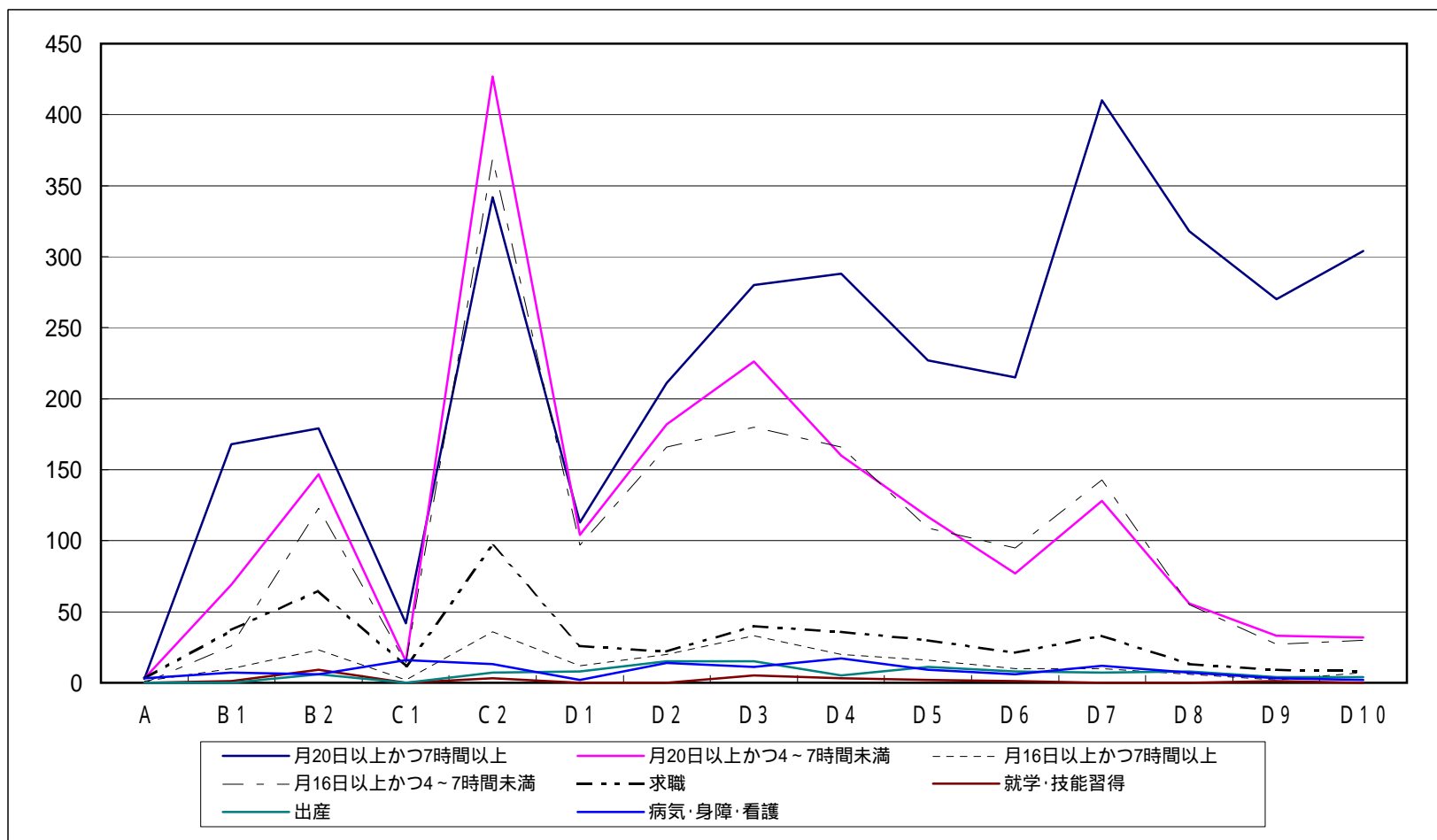


H16.4.1

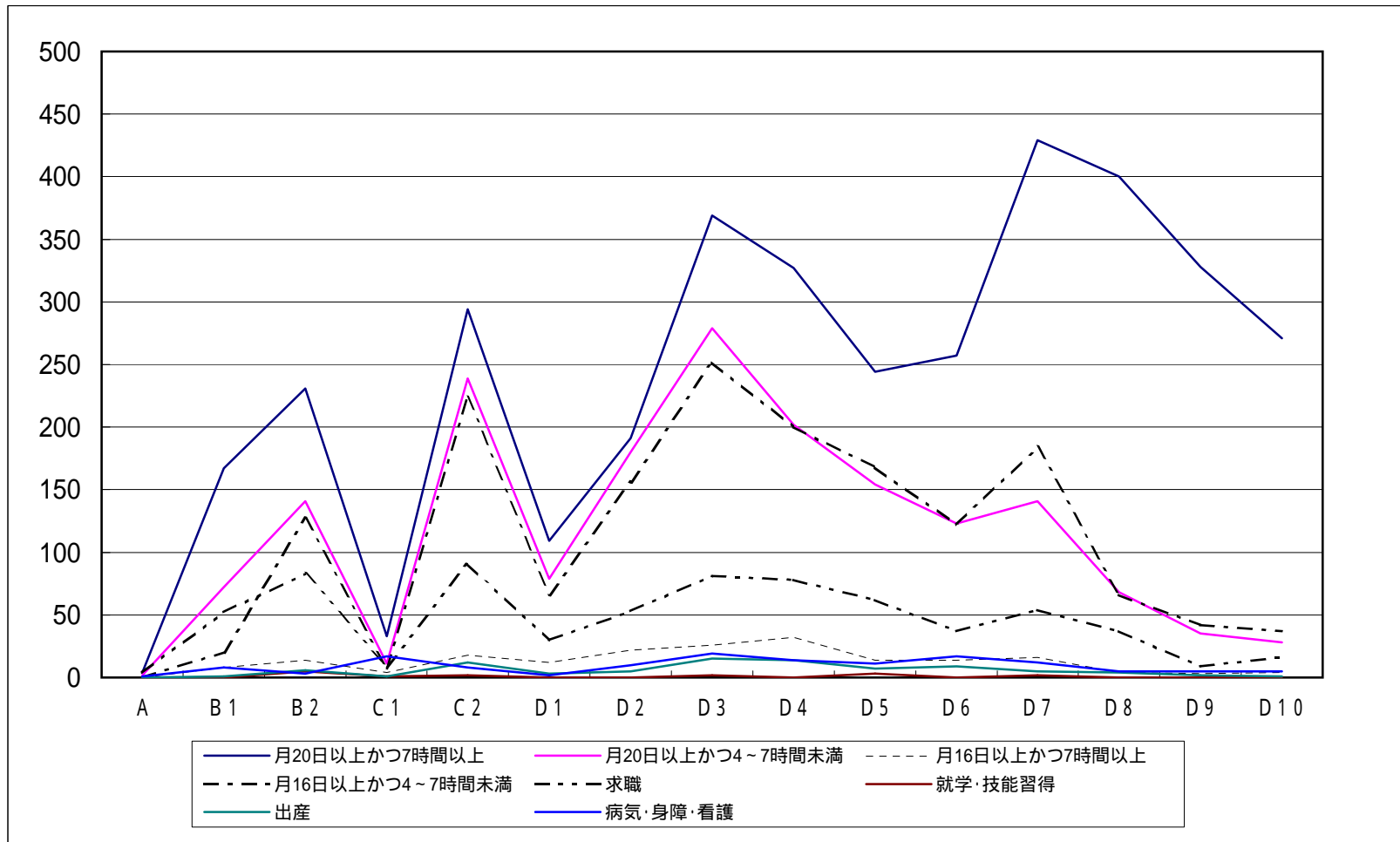
入所要件		A	B1	B2	C1	C2	D1	D2	D3	D4	D5	D6	D7	D8	D9	D10	計
労働(自営・内職・農業含む)	月20日以上かつ7時間以上	3	168	179	42	342	113	211	280	288	227	215	410	318	270	304	3370
	月20日以上かつ4~7時間未満	3	69	147	15	427	104	182	226	160	117	77	128	56	33	32	1776
	月16日以上かつ7時間以上	1	10	23	2	36	12	20	33	20	16	10	10	6	2	7	208
	月16日以上かつ4~7時間未満	0	26	123	14	369	97	166	180	166	109	95	143	55	27	30	1600
求職	求職	3	37	65	12	96	26	22	40	36	30	21	33	13	9	8	451
就学	就学・技能習得	0	1	9	0	3	0	0	5	3	2	1	0	0	1	0	25
出産	出産	0	0	6	0	7	8	15	15	5	11	8	7	8	4	4	98
その他病気・身障・看護	病気・身障・看護	3	7	6	16	13	2	14	11	17	9	6	12	7	3	2	128
計		13	318	558	101	1293	362	630	790	695	521	433	743	463	349	387	7656



			A	B1	B2	C1	C2	D1	D2	D3	D4	D5	D6	D7	D8	D9	D10	計
11	居宅外労働	月20日以上かつ7時間以上	3	163	185	33	229	99	169	325	309	227	243	418	391	320	260	3374
12		月20日以上かつ4～7時間未満	1	70	131	11	216	74	161	253	188	140	112	124	57	28	26	1592
13		月16日以上かつ7時間以上		8	14	4	18	12	22	26	32	14	14	16	4	3	4	191
14		月16日以上かつ4～7時間未満		18	49	5	83	32	65	122	71	57	43	57	21	19	11	653
15	求職	求職	4	52	83	9	91	30	53	81	78	62	37	54	37	9	16	696
18	農業	農業30a未満16日以上かつ4時間以上		1	43	1	102	24	73	101	100	91	67	111	36	16	11	777
19	就学	就学・技能習得等			5	1	2			2		3		2				15
21	自営	危険なものを扱う業種自営月20日以上かつ7時間以上		2	4		7	1	5	9	2		5	2	1	1	4	43
22		上記以外の自営月20日以上かつ7時間以上		2	34		52	9	12	24	10	14	6	5	5	7	6	186
23		危険なものを扱う業種自営月20日以上かつ4～7時間以上			2		2		1	1	1					2	1	10
24		上記以外で月16日以上かつ4～7時間		1	35	1	39	10	18	29	29	20	12	16	9	7	15	241
25	内職	内職月20日以上かつ7時間以上	1		8		6		5	11	6	3	3	4	3		1	51
26		内職月20日以上かつ4～7時間	1	2	8		21	5	18	25	13	14	11	17	11	5	1	152
31	出産	出産		1	6	1	12	3	5	15	14	7	9	5	4	2	1	85
42	病気	病気常時病臥			1				1									2
43		病気精神性		2					2	6	2		1	2		2	3	20
44		病気一般療養	1			2	4			2	3	2	6	4	1		1	26
45	身障	身障1・2級		4		2	1		1									8
46		身障3級		1	1					3		1						6
47		身障4級				3				2				1				6
51	看護	看護(介護)病気付添										3						3
52		看護(介護)自宅療養		1	1	10	3	2	6	6	9	5	10	5	4	3	1	66
			11	328	610	83	888	301	617	1043	867	663	579	843	584	424	362	8203

H17.4.1

入所要件		A	B1	B2	C1	C2	D1	D2	D3	D4	D5	D6	D7	D8	D9	D10	計
労働(自営・内職・農業含む)	月20日以上かつ7時間以上	4	167	231	33	294	109	191	369	327	244	257	429	400	328	271	3654
	月20日以上かつ4~7時間未満	2	72	141	11	239	79	180	279	202	154	123	141	68	35	28	1754
	月16日以上かつ7時間以上	0	8	14	4	18	12	22	26	32	14	14	16	4	3	4	191
	月16日以上かつ4~7時間未満	0	20	127	7	224	66	156	252	200	168	122	184	66	42	37	1671
求職	求職	4	52	83	9	91	30	53	81	78	62	37	54	37	9	16	696
就学	就学・技能習得	0	0	5	1	2	0	0	2	0	3	0	2	0	0	0	15
出産	出産	0	1	6	1	12	3	5	15	14	7	9	5	4	2	1	85
その他(病気・身障・看護)	病気・身障・看護	1	8	3	17	8	2	10	19	14	11	17	12	5	5	5	137
計		11	328	610	83	888	301	617	1043	867	663	579	843	584	424	362	8203



			A	B 1	B 2	C 1	C 2	D 1	D 2	D 3	D 4	D 5	D 6	D 7	D 8	D 9	D 10	計
11	居宅外労働	月20日以上かつ7時間以上	3	161	142	38	285	101	183	247	260	209	201	391	305	263	279	3068
12		月20日以上かつ4～7時間未満	3	59	129	13	372	88	168	200	143	104	71	100	49	27	25	1551
13		月16日以上かつ7時間以上	1	10	23	2	36	12	20	33	20	16	10	10	6	2	7	208
14		月16日以上かつ4～7時間未満		21	53	4	150	35	76	79	53	38	26	43	24	8	15	625
15	求職	求職	3	37	65	12	96	26	22	40	36	30	21	33	13	9	8	451
16	農業	50a以上					3							2	1			6
17	農業	30a以上								1								1
18	農業	農業30a未満16日以上かつ4時間以上		2	24	6	149	41	70	68	93	57	58	77	22	9	4	680
19	就学	就学・技能習得等		1	9		3			5	3	2	1			1		25
21	自営	危険なものを扱う業種自営月20日以上かつ7時間以上		1	9	1	7	4	8	6	3	5	3	5	5	2	5	64
22		上記以外の自営月20日以上かつ7時間以上		3	24	3	40	4	15	16	13	8	5	8	3	5	20	167
23		危険なものを扱う業種自営月20日以上かつ4～7時間以上			2		11	1	1	5	2				2		1	25
24		上記以外で月16日以上かつ4～7時間		3	46	4	70	18	20	33	19	14	11	23	7	9	11	288
25	内職	内職月20日以上かつ7時間以上		3	4		10	4	5	11	12	5	6	6	5			71
26		内職月20日以上かつ4～7時間		10	16	2	44	15	13	21	15	13	6	26	7	5	7	200
31	出産	出産			6		7	8	15	15	5	11	8	7	8	4	4	98
42	病気	病気常時病臥												1				1
43		病気精神性	3	3	1	1	2		1	1	3	1	2	1		3		22
44		病気一般療養		1	1		4		3	2	3	3	2	5	1			25
45	身障	身障1・2級		1		1	1				1							4
46		身障3級												1				1
47		身障4級		1		1								1				3
51	看護	看護(介護)病気付添																0
52		看護(介護)自宅療養		1	4	13	6	2	10	8	10	5	1	4	6		2	72
			13	318	558	101	1296	359	630	791	694	521	433	745	462	348	387	7656