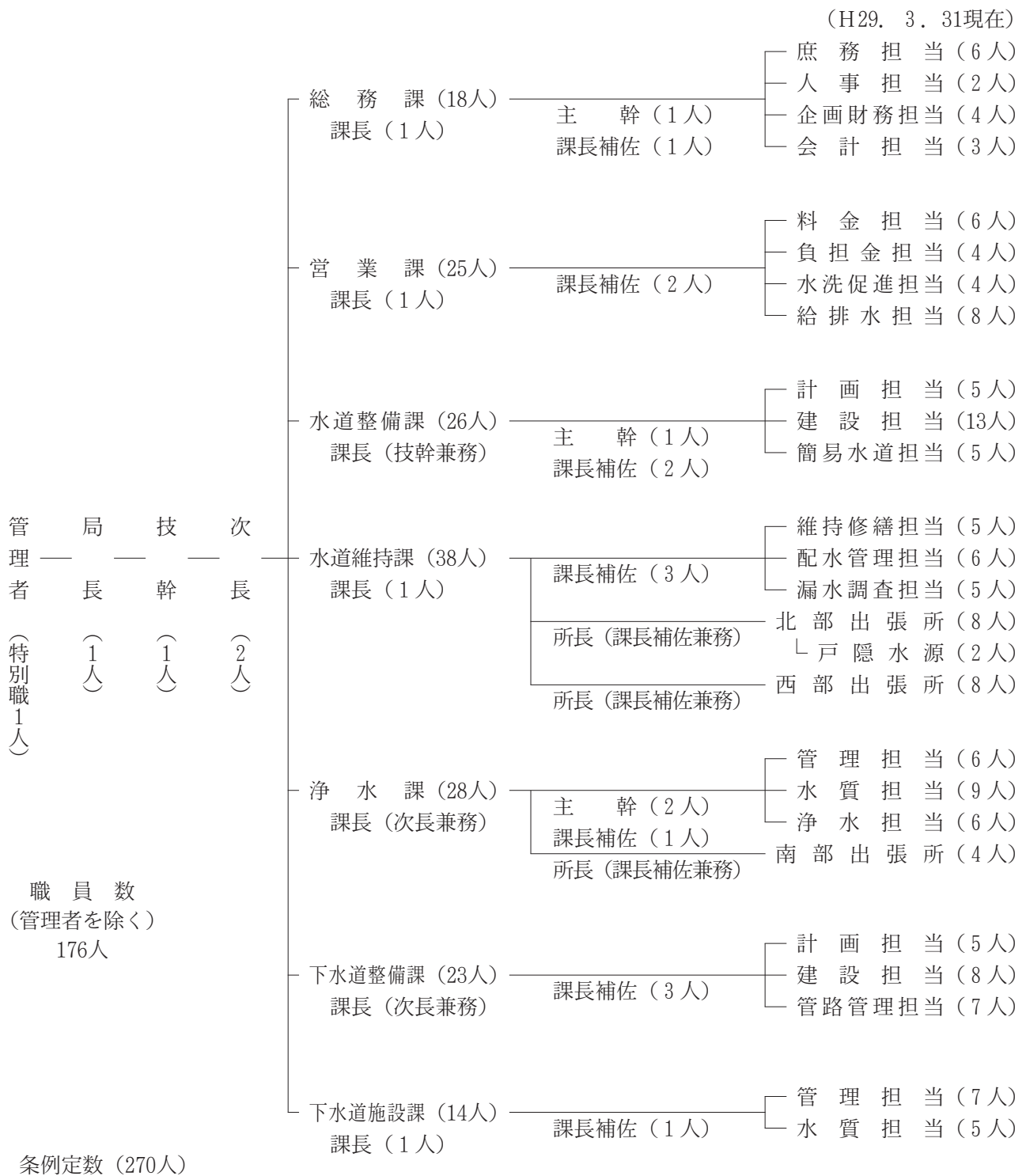


第1章 機構と職員

1 上下水道局機構図



2 所属別・会計別職員配置状況

(H29. 3. 31現在)

補職種名 課担当名	局 長	技 幹	次 長	事務職員					技術職員					技能職員					合 計	非 常 勤 職 員					
				課 長	主 幹	課 長 補 佐	係 長	主 査	主 事	主 事 補	課 長	主 幹	課 長 補 佐	係 長	主 査	技 師	技 師 補	水道 主 査			水道 技 能 員	主 任	水道 技 師	水道 技 手	
総務課	管理職	①			1	1	①															2	②		
	庶務担当							2	2	②													4	②	1
	人事担当							①	1														1	①	
	企画財務担当							②	1	①													1	③	
	会計担当							①	①	1													1	②	
(小計)	①			1	1	①	2	4	2	3	2											9	⑩	1	
営業課	管理職				①		1						①										1	②	
	料金担当							1	①	2	①												3	③	2
	負担金担当							②	②															④	
	水洗促進担当							②		①											①		④	①	
	給排水担当								①				1	①	1	①			1	①			3	⑤	1
(小計)				①		1	1	⑤	④	2	④	2	①	1	①	①		1	①	①		7	⑧	3	
水道整備課	管理職		1									1	2										4		
	計画担当									2					3								5	1	
	建設担当														4	3	6						13		
	簡易水道担当														2	1	2						5		
	(小計)		1						2			1	2	9	4	8							27	1	
水道維持課	管理職										1	3											4		
	維持修繕担当														1				2	2			5	1	
	配水管理担当														3				1	2			6	2	
	漏水調査担当								1										2	2			5		
	北部出張所													1				1	1			5	8	2	
	戸隠水源														1					1			2		
	西部出張所							1								1				2	4		8	1	
(小計)							1	1		1	3	6	1	1	1	8	15					38	6		
浄水課	管理職			1								2	1										4		
	管理担当						1								2	2			1				6	1	
	水質担当														1	4	4						9	1	
	浄水担当														2		2			2			6		
	南部出張所															1				2	1		4		
	(小計)			1			1				2	1	3	7	8				5	1			29	2	
下水道整備課	管理職			①									③										④		
	計画担当							①							③		①						⑤		
	建設担当														⑤	②	①						⑧		
	管路管理担当														③	②	②						⑦	①	
	(小計)			①				①					③	⑪	④	④							⑫	①	
下水道施設課	管理職									①		①											②		
	管理担当							①							③		③						⑦		
	水質担当														②	②	①						⑤	①	
	(小計)							①		①		①	⑤	②	④								⑭	①	
水道事業会計職員			1	1	1	1	5	5	5		1	3	6	19	11	18		1	1	14	16		110	13	
下水道事業会計職員	①		①	①		①	⑨	⑧	④		①		⑤	⑭	⑦	⑨				①	①		⑥⑥	④	
職員合計	1	1	2	2	1	2	14	13	9		2	3	11	36	18	27		1	1	15	17		176	17	

※ ○書は、下水道事業会計負担職員

管理者を除く

3 部門・性質別職員数、給与費の状況

上水道

(H29. 3. 31現在)

項目		年度					
		24	25	26	27	28	
職 員	損益勘定所属職員(A)	97人	89人	85人	85人	83人	
	内 訳	原水関係職員	4	3	3	3	3
		浄水	34	26	24	24	24
		配水・給水	41	44	42	43	41
		検針・集金	0	0	0	0	0
		総務・管理	18	16	16	15	15
	資本勘定所属職員(B)	21人	23人	24人	26人	28人	
	職員計(A)+(B)	118人	112人	109人	111人	111人	
	対前年度比率	96.7%	94.9%	97.3%	101.8%	100.0%	
	指数・23年度=100	96.7	91.8	89.3	91.0	91.0	
	非 常 勤	原水関係職員	0	0	0	0	0
		浄水	6	3	3	3	4
		配水・給水	8	6	6	6	6
検針・集金		0	0	0	0	0	
総務・管理		4	3	3	2	3	
計		18人	12人	12人	11人	13人	
給 与 費	平均給料	333,599円	331,020円	327,998円	325,407円	326,329円	
	対前年度比率	102.1%	99.2%	99.1%	99.2%	100.3%	
	指数・23年度=100	102.1	101.3	100.4	99.6	99.9	
	職員1人当たり給与費年額	8,790千円	9,041千円	8,336千円	7,613千円	7,874千円	
	対前年度比率	108.0%	102.9%	92.2%	91.3%	103.4%	
	指数・23年度=100	108.0	111.1	102.4	93.5	96.8	
平均年齢	44才	44才	44才	43才	43才		
平均勤続年数	22年	21年	21年	20年	20年		

※給与費年額(税込)は給料、手当、法定福利費及び退職給与。

※管理者を含む。