

フォローアップ報告における目標指標毎の目標達成の見通しについて

数値目標達成に関する見通しの分類

取組(事業等)の進捗状況が順調であり、目標達成可能であると見込まれる。

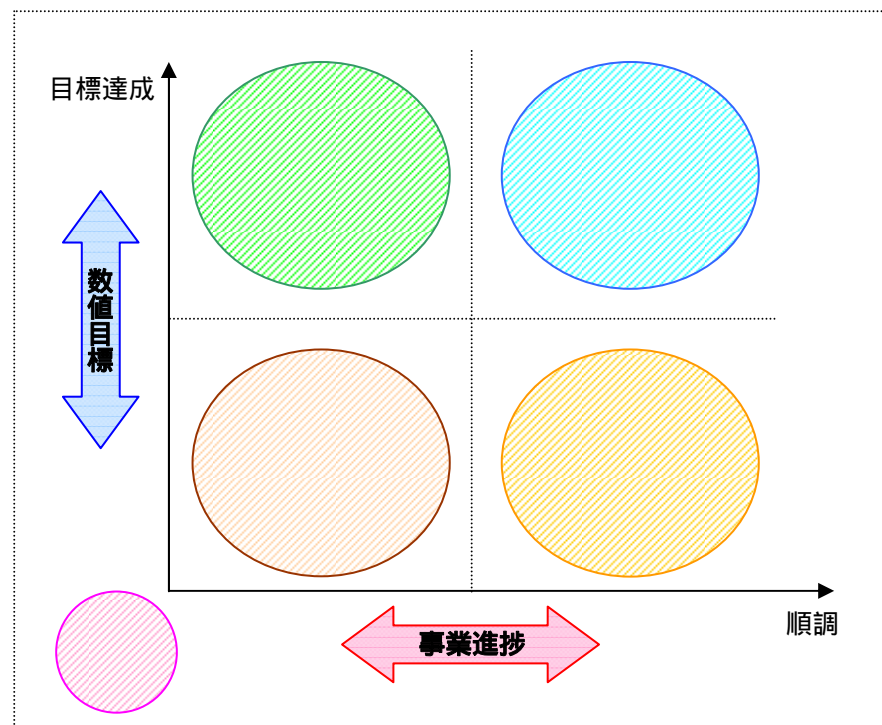
取組の進捗状況は概ね予定通りだが、このままでは目標達成可能とは見込まれず、今後対策を講じる必要がある。

取組の進捗状況は予定通りではないものの、目標達成可能と見込まれ、引き続き最大限努力していく。

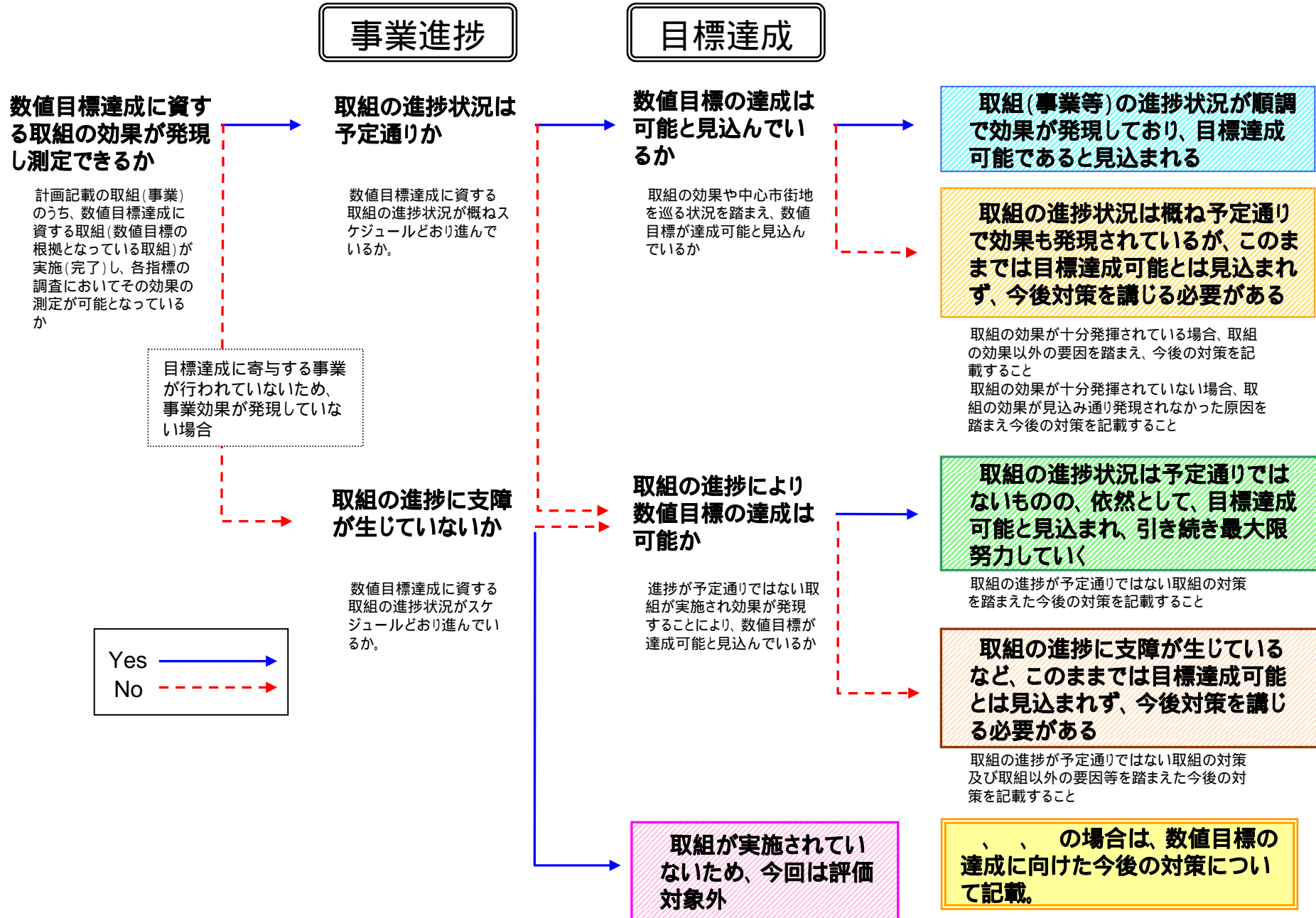
取組の進捗に支障が生じているなど、このままでは目標達成可能とは見込まれず、今後対策を講じる必要がある。

取組が実施されていないため、今回は評価対象外。

イメージ図



フォローアップ報告における目標達成の見通し<フローチャート>



認定中心市街地活性化基本計画のフォローアップに関する報告

平成22年3月
市（都道府県名）

ポイント

計画期間;平成 年 月~平成 年 月(年 ヶ月)

1.概況

2.目標達成の見通し

| 目標 | 目標指標 | 基準値 | 目標値 | 最新値 | 見通し |
|----|------|-----|-----|-----|-----|
| | | | | | |
| | | | | | |
| | | | | | |
| | | | | | |

注) : 事業等の進捗状況が極めて順調であり、相当程度の余裕をもって目標達成可能であると見込まれる。

: 事
: 事
: 事
: 事

P
変更案作成中

可能と見込まれる。
して、目標達成可能と見込まれ、引き続き最大限努力していく。
成が困難と見込まれ、今後対策を講じる必要がある。

< 目標達成状況の評価及び見通しの理由 >

3.今後の対応

目標「(目標名)」

「目標指標名」 目標設定の考え方基本計画P ~P 参照

1. 調査結果の推移

| | | |
|--|---|--------|
| | 年 | (単位) |
| | H | (基準年値) |
| | H | |
| | H | |
| | H | |
| | H | |
| | H | (目標値) |

調査月；

調査主体；

調査対象；

2. 目標達成に寄与する主要事業の進捗状況及び事業効果

事業(事業主体名)

| | |
|--------------|--|
| 事業完了時期 | |
| 事業概要 | |
| 事業効果 or 進捗状況 | |

3. 目標達成の見通し及び今後の対策